

Complexo Hospitalario Xeral-Calde
Memoria 2006





Complexo Hospitalario Xeral-Calde
Memoria 2006



Ficha técnica

Ficha técnica

Consellería de Sanidade

Coordinación

Secretaría de Xerencia

Colabora

Control de Xestión

Maquetación

Stephane Aller

Depósito legal

LU-77/1996

Índice

	7	Presentación da xerencia
CONTORNO	9	Situación do complexo
	11	Área de influencia
	13	Poboación de referencia
	15	Análise demográfica
ESTRUTURA E ORGANIZACIÓN	17	Equipo directivo
	19	Estrutura de servizos
	23	Comisións clínicas
IDENTIFICACIÓN DO CENTRO	29	Características
	31	Recursos financeiros
	33	Actividade xeral
RECURSOS FÍSICOS GLOBAIS	35	Recursos físicos
RECURSOS HUMANOS GLOBAIS	41	Recursos humanos
RECURSOS FINANCEIROS	45	Liquidación do exercicio
	51	Gastos por capítulos orzamentarios
	53	Ingresos por prestacións de servizos
ACTIVIDADE GLOBAL	57	Hospitalización
	63	Actividade cirúrxica
	69	Consultas externas
	71	Actividade de urxencias
	75	C.M.B.D.
	83	Extraccións e trasplantes
	85	Diálise
	87	Próteses
	89	Hospitalización a domicilio

Presentación da Xerencia

Un ano máis, con este documento fanse públicos os datos da actividade que se realizou no Complexo Xeral-Calde. Datos que reflicten o importante traballo que o conxunto dos traballadores do centro fixeron para intentar prestarlles a mellor asistencia posible aos usuarios do sistema sanitario público galego.

O ano 2006 foi un ano especial para o centro porque, ademais de pechar o exercicio sen débeda ningunha –cosa que non sucedía dende hai anos–, por primeira vez o noso orzamento, sobre todo no capítulo I, medrou por riba da media galega. Desta maneira, en tan só dous exercicios orzamentarios, a Consellería de Sanidade conseguiu solucionar un dos problemas históricos do centro, a importante débeda que se arrastraba, e iniciar a corrección do déficit histórico que presenta o complexo en canto a persoal. Esta corrección tense que levar a cabo de forma progresiva, de maneira que, cando no 2009 se proceda á apertura do novo hospital, o incremento de superficie e de servizo que se prestará neste non se vexa afectado por unha falta de persoal.

Dende o punto de vista asistencial, gustaríame destacar o feito de que se incrementou significativamente a actividade asistencial, sobre todo no que fai referencia a ingresos, cun incremento do 3,7%, e destaca especialmente o número de ingresos programados que se incrementou un 13,9%. A pesar do dito incremento, a estancia media descendeu un 3%.

A actividade cirúrxica do complexo tamén se incrementou en máis de 700 intervencións (4,7%), e destaca o incremento de intervencións ambulatorias (14,6%).

Realizáronse máis de 378.000 consultas ao longo de 2006 e atendéronse 94.839 urxencias.

Un ano máis gustaríame destacar o feito de que o 62,42 % dos partos vacinais recibiron analxesia epidural fronte ao 33% do 2005 e o 19% do 2004.

No campo da calidade, o Servizo de Psiquiatría do noso centro obtivo a acreditación de calidade ISO 9000 tras un longo esforzo do conxunto dos traballadores, pero que, sen dúbida, redundará nunha mellor asistencia.

En definitiva, non podo máis que destacar o esforzo feito por todos os traballadores para poder manter o noso centro no mellor nivel asistencial posible, ofrecéndolle á nosa cidadanía a mellor sanidade posible. Aínda que ao longo do 2006 se mellorou neste aspecto, non podemos ser conformistas e estou seguro de que no ano 2007 os resultados aínda serán mellores.

Miguel Ángel Fernández López
Xerente

Situación do complexo



1

HOSPITAL XERAL

Rúa Dr. Severo Ochoa s/n.
Lugo



2

HOSPITAL DE CALDE

S. Pedro de Calde s/n
Calde, a 7 km. de Lugo



3

CENTRO DE ESPECIALIDADES

Praza Ferrol, s/n
Lugo



4

HOSPITAL SAN JOSÉ

Rúa Santiago, s/n
Lugo

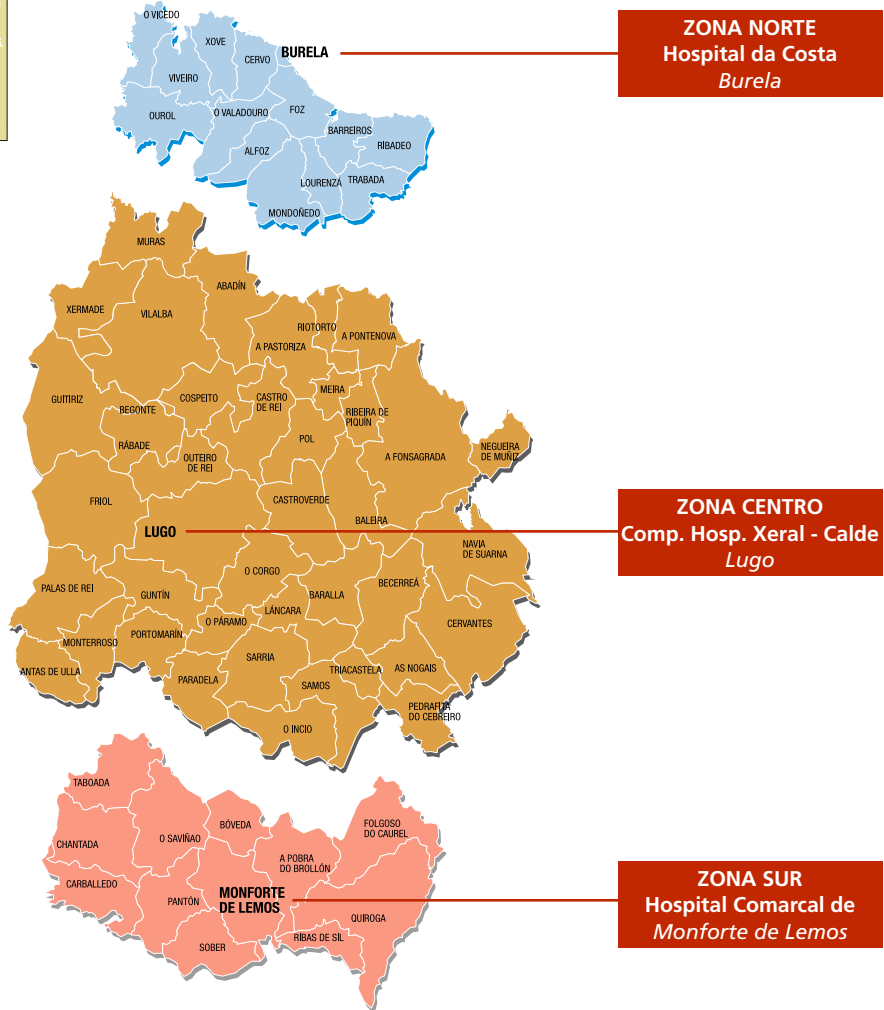
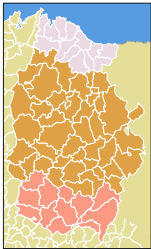


5

ESCOLA DE ENFERMARÍA

Campus Universitario
Lugo

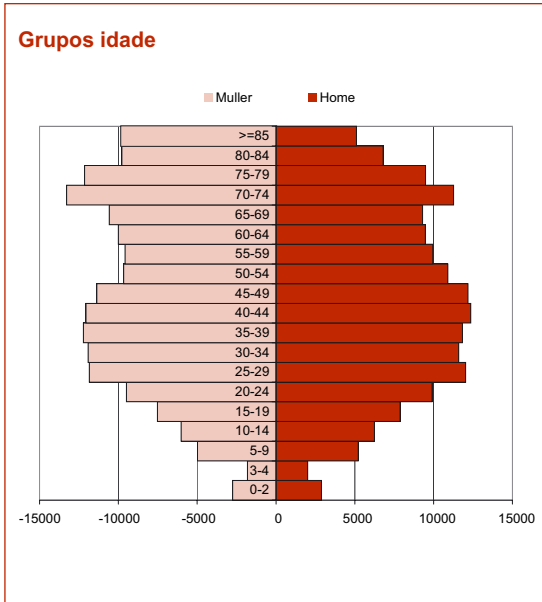
Área de Influencia



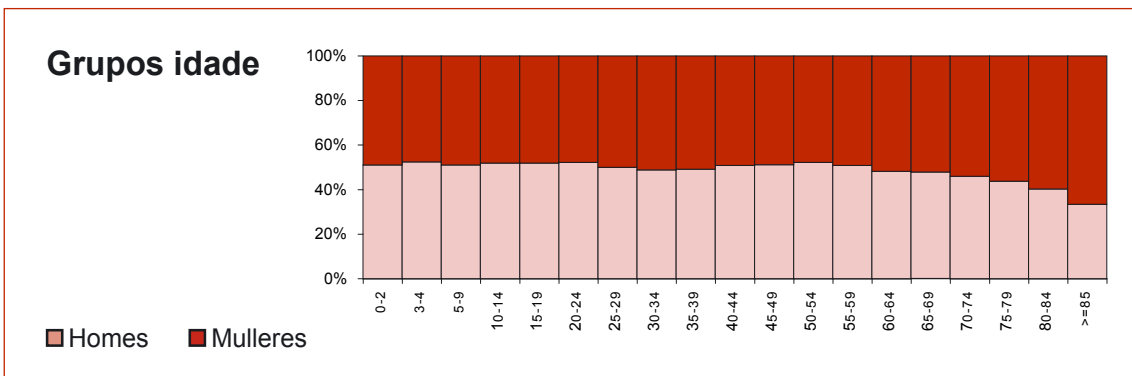
Poboación de referencia

ÁREA	ESPECIALIDADE	POBOACIÓN	Notas
MÉDICA	Alerxia	271.907	A. Centro + Monforte de Lemos
	Cardioloxía	221.907	Área Centro
	Ap. Dixestivo	286.225	Área Centro + Costa > 15 anos
	Endocrinoloxía	271.907	A. Centro + Monforte de Lemos
	Hematoloxía	221.907	Área Centro
	Medicina Interna	200.909	Área Centro > 15 anos
	M. Preventiva	221.907	Área Centro
	Nefroloxía	343.001	Toda a Provincia
	Pneumoloxía	200.909	Área Centro > 15 anos
	Neuroloxía	271.907	A. Centro + Monforte de Lemos
	Oncoloxía Médica	343.001	Toda a Provincia
	Rehabilitación	221.907	Área Centro
	Reumatoloxía	221.907	Área Centro
	Anestesia e Reanimación	221.907	Área Centro
CIRÚRXICA	C. Plástica	343.001	Toda a Provincia
	C. Vascular	343.001	Toda a Provincia
	C. Xeral	221.907	Área Centro
	Dermatoloxía	221.907	Área Centro
	Neurocirurxía	221.907	Área Centro
	ORL	221.907	Área Centro
	Oftalmoloxía	221.907	Área Centro
	Traumatoloxía	221.907	Área Centro
	Uroloxía	221.907	Área Centro
	Xinecoloxía	103.991	Área Centro, mulleres > 15 anos
OBSTÉTRICA	Obstetricia	44.380	Área Centro, mulleres 15-45 anos
	PEDIÁTRICA	Pediatría	20.998
PSIQUIÁTRICA		Psiquiatría	221.907
	URXENCIA	Urxencia	221.907
HADO		HADO	91.927
	UCI	UCI	271.907

ANÁLISE DEMOGRÁFICA

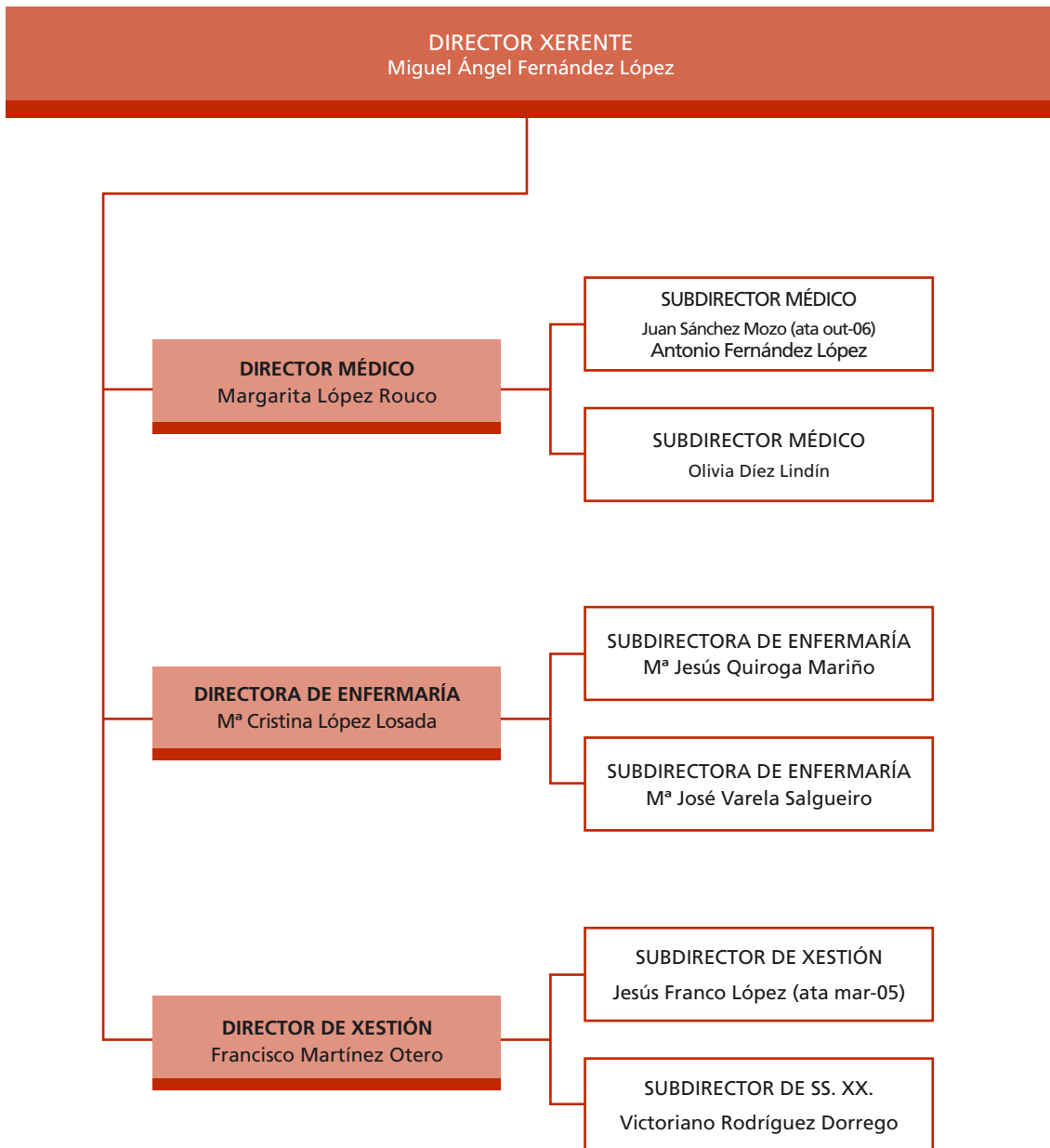


IDADE	HOME	MULLER	TOTAL
>=85	5089	9824	14913
80-84	6786	9782	16568
75-79	9478	12147	21625
70-74	11259	13280	24539
65-69	9292	10581	19873
60-64	9461	10002	19463
55-59	9935	9571	19506
50-54	10895	9662	20557
45-49	12174	11368	23542
40-44	12344	12060	24404
35-39	11813	12222	24035
30-34	11584	11919	23503
25-29	12017	11838	23855
20-24	9893	9493	19386
15-19	7866	7516	15382
10-14	6230	6021	12251
5-9	5201	4984	10185
3-4	1994	1806	3800
0-2	2870	2744	5614
Total	166181	176820	343001



Fonte: CID Galicia (01-01-2005)

Equipo directivo



Estrutura de servizos

SERVIZOS FINAIS

ÁREA DE MEDICINA

Alerxoloxía
Cardioloxía
Dermatoloxía
Dixestivo
Endocrinoloxía
Xeriatría
Hematoloxía clínica
Medicina interna
Nefroloxía
Pneumoloxía
Oncoloxía médica
Rehabilitación
Reumatoloxía
Neuroloxía

ÁREA DE CIRURXÍA

Anxioloxía e cirurxía vascular
Cirurxía xeral e dixestiva
Cirurxía plástica e reparadora
Neurocirurxía
Oftalmoloxía
Otorrinolaringoloxía
Traumatoloxía
Uroloxía

ÁREA DE OBSTETRICIA-XINECOLOXÍA

Xinecoloxía
Obstetricia

ÁREA DE PEDRIATRÍA

ÁREA DE PSIQUIATRÍA

ÁREA DE URXENCIAS

ÁREA DE DOCENCIA E INVESTIGACIÓN

Docencia - investigación
Escola de enfermaría

SERVIZOS INTERMEDIOS

ÁREA DE ADMISIÓN

Admisión
Documentación clínica

ÁREA DE BLOQUE CIRÚRXICO

Anestesia e reanimación
Esterilización
Quirófanos

ÁREA DE CONSULTAS EXTERNAS

ÁREA DE PROBAS ESPECIAIS

Neurofisioloxía clínica

ÁREA DE MEDICINA INTENSIVA

ÁREA DE FARMACIA

ÁREA DE HOSPITALIZACIÓN

Unidades de enfermaría
Hospitalización de domicilio
Hospitalización de día

ÁREA DE LABORATORIOS

Análises clínicas
Anatomía patolóxica
Hematoloxía e banco de sangue
Microbioloxía

ÁREA DE LOXÍSTICA

Conserxaría
Hostalaría
Informática
Lavandaría
Limpeza
Mantemento
Persoal
Seguridade
Subministracións
Alimentación
Audiovisuais

ÁREA DE RADIODIAGNÓSTICO

Radiodiagnóstico

SERVIZOS ESTRUTURAIS

ÁREA DE ADMINISTRACIÓN

Administración
Control de xestión
Xestión económica

ÁREA DE MEDICINA PREVENTIVA

Medicina preventiva

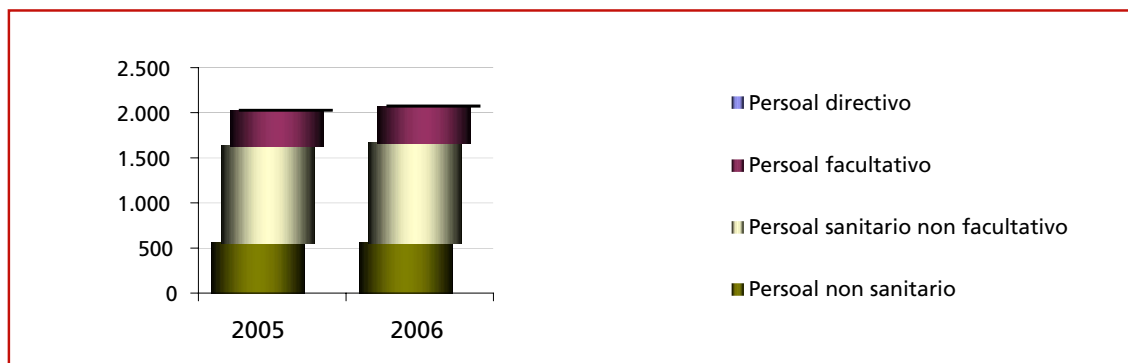
ÁREA DE XERENCIA E DIRECCIÓN

Atención ó paciente
Dirección de enfermaría
Dirección de xestión
Dirección médica
Xerencia



Características

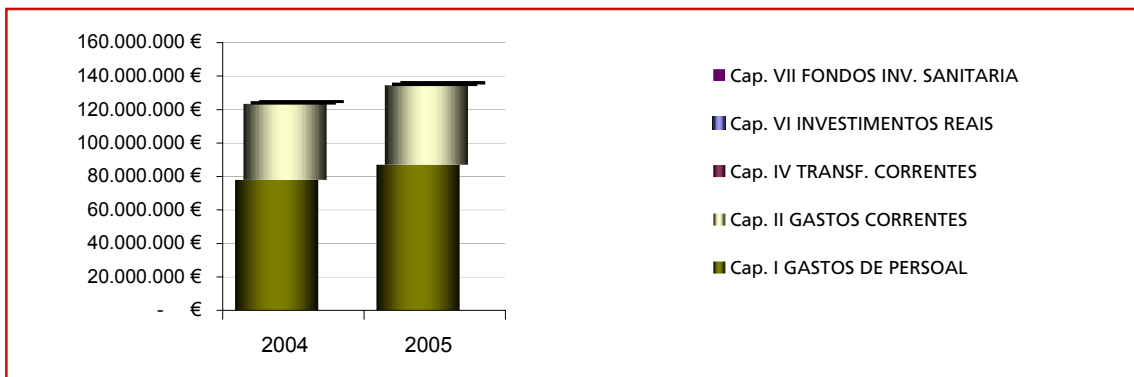
RECURSOS FÍSICOS	ANO 2005	ANO 2006	VAR 06-05
Camas	735	735	0,0%
Quirófanos	13	13	0,0%
Salas especiais cirurxía	2	2	0,0%
Salas Radioloxía intervencionista	1	1	0,0%
Diagnóstico por Imaxe			
Radioloxía convencional	17	17	0%
Radioloxía por telemando	2	2	0%
Mamógrafos	2	2	0%
Ecógrafos	11	11	0%
TAC helicoidal	2	2	0%
Resonancia magnética	1	1	0%
Anxiografía vascular	1	1	0%
RECURSOS HUMANOS	ANO 2005	ANO 2006	VAR 06-05
Persoal directivo	10	11	10,0%
Persoal facultativo	386	404	4,7%
Persoal sanitario non facultativo	1.082	1.111	2,7%
Persoal non sanitario	553	552	-0,2%
Total persoal propio	2.031	2.078	2,3%
Persoal de Empresas Concertadas	153	153	0,0%
Prazas dotadas cadro de persoal en 31 de decembro			



Recursos financeirosiros

GASTO REAL RECURSOS FINANCIEROS		ANO 2005	ANO 2006	VAR 06-05
Cap. I	GASTOS DE PERSOAL	77.904.319	86.959.781	11,6%
Cap. II	GASTOS CORRENTES	45.523.581	47.499.824	4,3%
Cap. IV	TRANSF. CORRENTES	911.906	1.015.274	11,3%
Cap. VI	INVESTIMENTOS REAIS	544.701	806.283	48,0%
Cap. VII	FONDOS INV. SANITARIA	36.054	8.479	-76,5%
TOTAL		124.920.561	136.289.641	9,1%

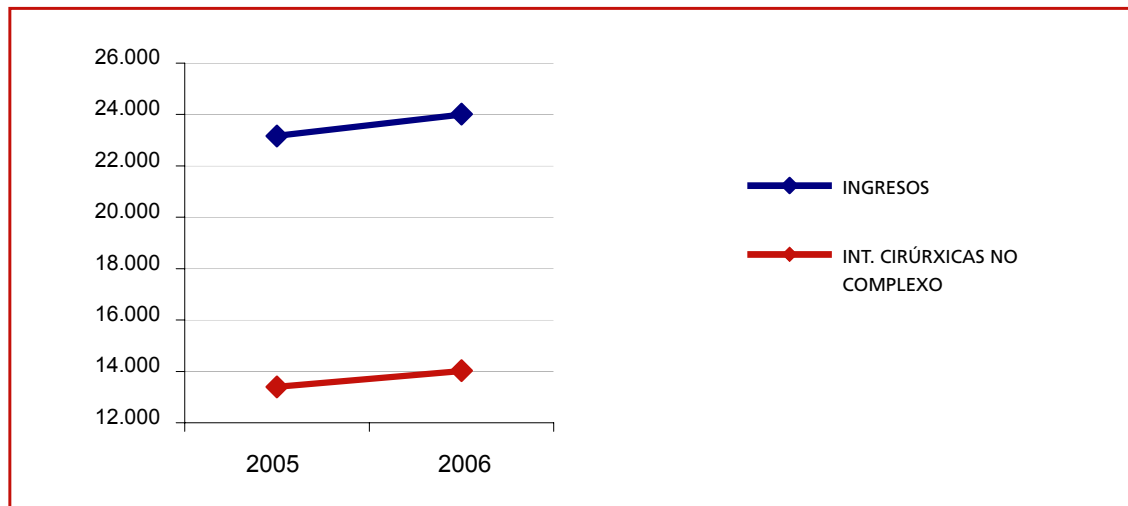
Datos en €



Actividade xeral

ACTIVIDADE XERAL	ANO 2005	ANO 2006	VAR 06-05
Ingresos	23.162	24.011	3,7%
Peso medio (DRG)	1,50	1,51	0,7%
Urxencias	88.790	94.839	6,8%
Intervencións Cirúrxicas no Complexo	13.393	14.029	4,7%
Consultas Externas* (miles)	375.995	378.041	0,5%

(*) - Consulta Médica de Saúde + Consulta Médica de Enfermidade





Recursos propios**QUIRÓFANOS**

Instalados
 Funcionantes
 Monográficos
 Urgencias

Quirofaniño

ANO 2005	ANO 2006	VAR 06-05
-------------	-------------	--------------

13	13	0%
13	13	0%
1	1	0%
2	2	0%

2	2	0%
---	---	----

PARITORIOS

Paritorios

ANO 2005	ANO 2006	VAR 06-05
-------------	-------------	--------------

2	2	0%
---	---	----

**EQUIPOS DE
ALTA TECNOLOXÍA**

TAC
 RNM
 Anxiografía dixital
 Radioloxía intervencionista

ANO 2005	ANO 2006	VAR 06-05
-------------	-------------	--------------

2	2	0%
1	1	0%
1	1	0%
1	1	0%



Recursos propios

PERSONAL DIRECTIVO

Dirección xerencia
 Dirección médica
 Dirección de enfermaría
 Dirección de xestión

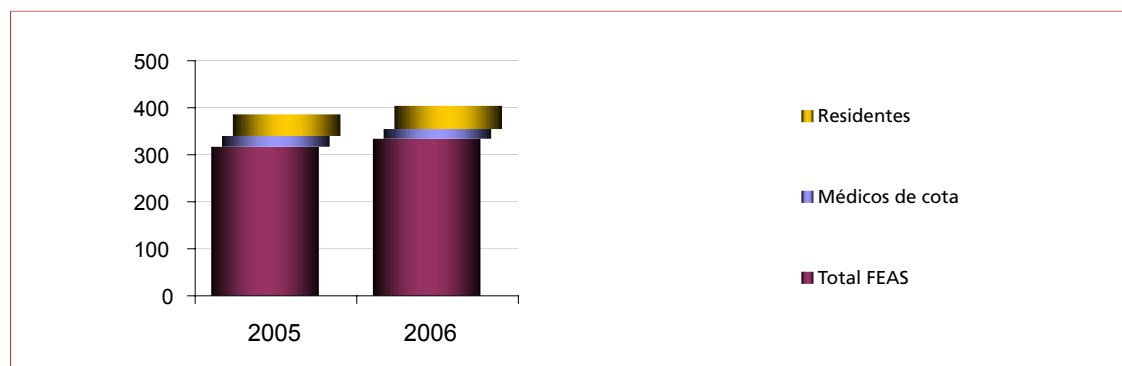
ANO 2005	ANO 2006	VAR 06-05
1	1	0%
3	3	0%
3	3	0%
3	4	33,3%

PERSONAL FACULTATIVO

Xefes de servizo
 Xefes de sección
 Total FEAS
 Médicos de cota
 Residentes

ANO 2005	ANO 2006	VAR 06-05
22	22	0,0%
41	41	0,0%
317	334	5,4%
23	21	-8,7%
46	49	6,5%
386	404	4,7%

TOTAL FACULTATIVO
 (Prazas dotadas cadro de persoal en 31 de decembro)

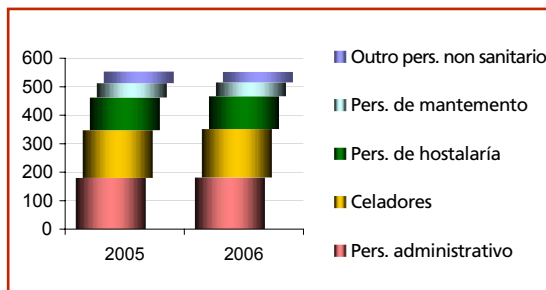
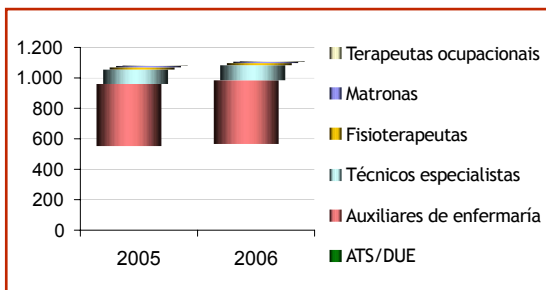


**PERSOAL SANITARIO
NON FACULTATIVO**

	ANO 2005	ANO 2006	VAR 06-05
ATS/DUE	552	552	2,5%
Matronas	10	10	0%
Fisioterapeutas	14	14	0%
Terapeutas ocupacionais	3	4	33,3%
Técnicos especialistas	95	99	4,2%
Auxiliares de enfermaría	408	418	2,5%
TOTAL SANITARIO NON FACULTATIVO (Prazas dotadas cadro de persoal en 31 de decembro)	1.082	1.111	2,7%

**PERSOAL
NON SANITARIO**

	ANO 2005	ANO 2006	VAR 06-05
Persoal Administrativo	180	181	0,6%
Celadores	167	170	1,8%
Persoal de hostalaría	115	115	0%
Persoal de mantemento	50	49	-2,0%
Outro persoal non sanitario	41	37	-9,8%
TOTAL NON SANITARIO (Prazas dotadas cadro de persoal en 31 de decembro)	553	552	-0,2%



PERSOAL EMPRESAS DE SERVICIOS CONCERTADOS

Limpeza
Lavandaría
Cociña
Matemento
Seguridade
Outros

ANO 2005	ANO 2006	VAR 06-05
102	102	0%
0	0	0%
5	5	0%
0	0	0%
25	25	0%
21	21	0%
153	153	0%

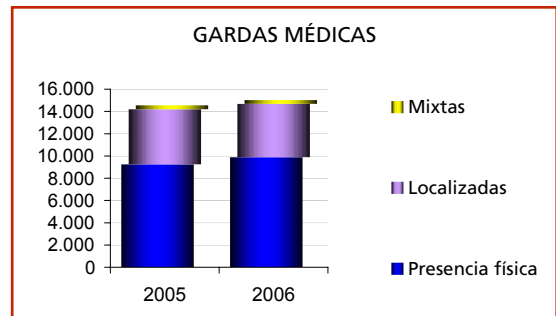
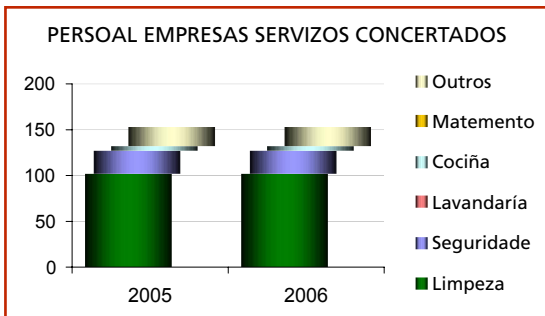
TOT. EMP. SERV. CONC.
Fonte: SIAC

GARDAS MÉDICAS

Localizadas
Mixtas
Presenza física

ANO 2005	ANO 2006	VAR 06-05
4.939	4.790	-3,0%
366	349	4,6%
9.249	9.889	6,9%
14.554	15.028	3,3%

TOTAIS

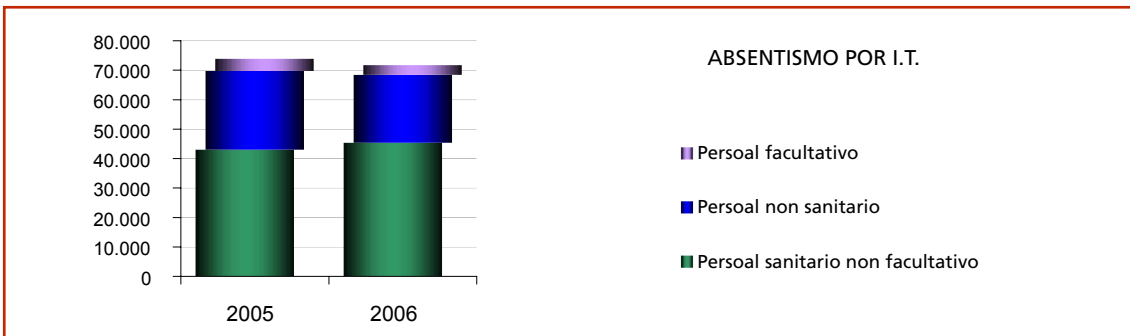


ABSENTISMO POR I.T.

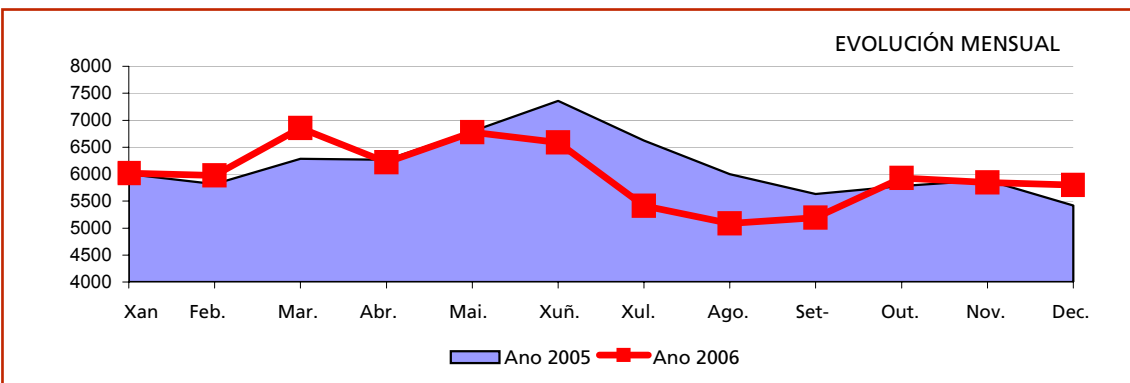
Persoal directivo
 Persoal facultativo
 Persoal sanitario non facultativo
 Persoal non sanitario

	ANO 2005	ANO 2006	VAR 06-05
Persoal directivo	0	0	0%
Persoal facultativo	4.158	3.268	-21,4%
Persoal sanitario non facultativo	42.969	45.360	5,6%
Persoal non sanitario	26.739	23.076	-13,7%
TOTAL días I.T.	73.866	71.704	-2,9%

TOTAL días I.T.
 Fonte: SIAC



EVOLUCION MENSUAL	XAN.	FEB.	MAR.	ABR.	MAI.	XUÑ.	XUL.	AGO.	SET.	OUT.	NOV.	DEC.	TOTAL
2005	5999	5816	6284	6269	6794	7358	6625	5999	5632	5782	5890	5418	73.866
2006	6020	5978	6854	6221	6775	6590	5414	5084	5194	5931	5844	5799	71.704





Liquidación do exercicio

LIQUIDACIÓN DOS EXERCICIOS		ANO 2005	ANO 2006	VAR 06-05
Programa 2121 - Atención Primaria da Saúde				
48 Transf. Correntes	Orzamento Inicial	910.712	1.015.271	
	Variacións			
	Orz. Final dispoñible	910.712	1.015.271	
	Obrigas Recoñecidas	910.706	1.015.271	
	% de execución	100,00%	100,00%	
Programa 2223 - Atención Especializada				
12 Persoal Funcionario	Orzamento Inicial	48.382.752	51.323.810	6,1%
	Variacións	-1.645.715	-353.986	
	Orz. Final dispoñible	46.737.037	50.969.824	9,1%
	Obrigas Recoñecidas	46.737.037	50.969.824	9,1%
	% de execución	100%	100%	
13 Persoal laboral	Orzamento Inicial	5.662.746	6.627.808	17,0%
	Variacións	5.525.131	5.722.973	
	Orz. Final dispoñible	11.187.877	12.350.781	10,4%
	Obrigas Recoñecidas	11.187.877	12.350.781	10,4%
	% de execución	100,00%	100,00%	
14 Outro persoal	Orzamento Inicial	55.844	57.337	2,7%
	Variacións	4.195	4.406	
	Orz. Final dispoñible	60.039	61.743	2,8%
	Obrigas Recoñecidas	60.039	61.743	2,8%
	% de execución	100,00%	100,00%	
15 Incentivos o rendemento e outras compensacións	Orzamento Inicial	5.750.639	6.699.267	16,5%
	Variacións	39.817	83.602	
	Orz. Final dispoñible	5.790.456	6.782.869	17,1%
	Obrigas Recoñecidas	5.790.465	6.782.869	17,1%
	% de execución	100,00%	100,00%	

Datos en €

LIQUIDACIÓN DOS EJERCICIOS		ANO 2005	ANO 2006	VAR 06-05
16 Cotas, prestaciones e gastos sociais a c.	Orzamento Inicial	13.349.006	14.026.213	5,1%
	Variacións	-484.821	1.263.423	
	Orz. Final dispoñible	12.864.185	15.289.636	18,9%
	Obrigas Recoñecidas	12.864.188	15.289.636	18,9%
	% de execución	100,00%	100,00%	
20 Arrendamentos	Orzamento Inicial	390.000	540.000	38,5%
	Variacións	12.901	-116.000	
	Orz. Final dispoñible	402.901	424.000	5,2%
	Obrigas Recoñecidas	395.211	423.260	7,1%
	% de execución	98,09%	99,83%	
21 Reparacións, mantemento e conservación	Orzamento Inicial	2.130.531	1.936.123	-9,1%
	Variacións	426.410	-303.702	
	Orz. Final dispoñible	2.556.941	1.632.421	-36,2%
	Obrigas Recoñecidas	2.556.792	1.625.819	-36,2%
	% de execución	99,99%	99,60%	
22 Material, subministracións e outros	Orzamento Inicial	30.716.306	43.034.284	40,1%
	Variacións	27.079.515	479.478	
	Orz. Final dispoñible	57.795.821	43.513.762	-24,7%
	Obrigas Recoñecidas	57.791.341	43.489.180	-24,7%
	% de execución	99,99%	99,94%	
23 Indemnizacións por mor dos servizos	Orzamento Inicial	54.600	55.500	1,6%
	Variacións	8.901	4.000	
	Orz. Final dispoñible	63.501	59.500	-6,3%
	Obrigas Recoñecidas	63.437	56.832	-10,4%
	% de execución	99,90%	95,52%	

Datos en €

LIQUIDACIÓN DOS EJERCICIOS		ANO 2005	ANO 2006	VAR 06-05
25 Asistencia sanitaria con medios alleos	Orzamento Inicial	1.436.342	1.821.082	26,8%
	Variacións	881.648	109.545	
	Orz. Final dispoñible	2.317.990	1.930.627	-16,7%
	Obrigas Recoñecidas	2.306.703	1.904.733	-17,4%
	% de execución	99,51%	98,66%	
48 Trans. Correntes	Orzamento Inicial	0	-	-
	Variacións	1.200	-	-
	Orz. Final dispoñible	1.200	-	-
	Obrigas Recoñecidas	1.200	-	-
	% de execución	100,00%	-	-
62 Invest. Novo asociado ao funcionamento op.	Orzamento Inicial	400.000	471.000	17,8%
	Variacións	126.555	311.658	
	Orz. Final dispoñible	526.555	782.658	48,6%
	Obrigas Recoñecidas	526.411	782.014	48,6%
	% de execución	99,97%	99,92%	
Programa 2628 - Formación do persoal				
12 Persoal Funcionario	Orzamento Inicial	918.236	1.057.958	15,2%
	Variacións	42.145	62.605	
	Orz. Final dispoñible	960.381	1.120.563	16,7%
	Obrigas Recoñecidas	960.381	1.120.563	16,7%
	% de execución	100,00%	100,00%	
16 Cotas, prestacións e gastos sociais a c.	Orzamento Inicial	284.271	347.150	22,1%
	Variacións	20.073	37.215	
	Orz. Final dispoñible	304.344	384.365	26,3%
	Obrigas Recoñecidas	304.344	384.365	26,3%
	% de execución	100,00%	100,00%	

Datos en €

LIQUIDACIÓN DOS EJERCICIOS		ANO 2005	ANO 2006	VAR 06-05
62 Gastos en inversiones nuevos	Orzamento Inicial	-	-	-
	Variacións	-	1.436	-
	Orz. Final dispoñible	-	1.436	-
	Obrigas Recoñecidas	-	1.406	-
	% de execución	-	97,91%	-
64 Gastos en inversiones de carácter inma.	Orzamento Inicial	0	0	-
	Variacións	18.356	22.927	-
	Orz. Final dispoñible	18.356	22.927	24,9%
	Obrigas Recoñecidas	18.260	18.260	25,2%
	% de execución	99,48%	99,47%	-

Datos en €

Gastos por capítulos orzamentarios

Obrigacións		ANO 2005	ANO 2006	VAR 06-05
CAPÍTULO I				
Gastos de persoal				
12	Persoal funcionario	46.737.037	50.969.824	9,1%
12	Persoal funcionario (programa 2628)	960.381	1.120.563	16,7%
13	Persoal Laboral	11.187.877	12.350.781	10,4%
14	Outro persoal	60.039	61.743	2,8%
15	Incentivos o rendemento e outras compens.	5.790.456	6.782.869	17,1%
16	Cotas, prestacións e gastos sociais	12.864.185	15.289.636	18,9%
16	Cotas, prestacións e g. Soc. (programa 2628)	304.344	384.365	26,3%
TOTAL		77.904.319	86.959.781	11,6%
Obrigacións				
CAPÍTULO II				
Bens correntes e servizos				
20	Alugueros e cánones	395.211	423.260	7,1%
21	Reparacións, mantemento e conservación	2.556.792	1.625.819	-22,7%
22	Material, subministracións e outros	57.791.699	43.489.180	5,5%
23	Indemnizacións por mor dos servizos	63.437	56.832	8,0%
25	Asistencia sanitaria con medios alleos	2.306.703	1.904.733	7,9%
TOTAL		63.113.843	47.499.824	4,3%
Obrigacións				
CAPÍTULO IV				
Transferencias correntes				
489	Farmacia - recetas médicas	910.706	1.015.271	11,5%
480	Concesión de Premios	1.200	0	-100,0%
		911.906	1.015.271	11,3%

Datos en €

Gastos por capítulos orzamentarios

Obrigacións		ANO 2005	ANO 2006	VAR 06-05
CAPÍTULO VI Investimentos reais				
62	Invest. Novo asociado o funcionamento op.	526.441	783.420	48,8%
64	Gastos en investimentos de carácter inma.	18.260	22.863	25,2%
TOTAL		544.701	806.283	48,0%

Obrigacións		ANO 2005	ANO 2006	VAR 06-05
CAPÍTULO VII Transferencia de capital				
78	Transferencias a particulares e institucións	36.054	8.479	-76,5%

Datos en €

Ingresos por prestaciones de servicios

PRESTACIÓN DE SERVICIOS		ANO 2005	ANO 2006	VAR 06-05
Mutuas patronais	Facturación emitida	536.569	809.275	50,8%
	Ingresos correspondentes ao exercicio	417.839	646.360	54,7%
	% cobro sobre facturación	77,87%	79,87%	2,6%
	Ingresos de exercicios pechados	34.473	27.856	-19,2%
	Ingresos totais	452.312	674.216	49,1%
Accidentes de tráfico	Facturación Emitida	1.025.923	1.052.621	2,6%
	Ingresos correspondentes ao exercicio	764.069	1.004.691	31,5%
	% cobro sobre facturación	74,48%	95,45%	28,2%
	Ingresos de exercicios pechados	104.228	117.069	12,3%
	Ingresos totais	868.297	1.121.760	29,2%
Varios e particulares	Facturación Emitida	1.137.816	1.404.306	23,4%
	Ingresos correspondentes ao exercicio	949.183	1.246.388	31,3%
	% cobro sobre facturación	83,42%	88,75%	6,4%
	Ingresos de exercicios pechados	68.775	95.826	39,3%
	Ingresos totais	1.017.958	1.342.214	31,9%
Outros	Facturación Emitida	195.555	247.020	26,3%
	Ingresos correspondentes ao exercicio	195.555	245.375	25,5%
	% cobro sobre facturación	100,00%	99,33%	-0,7%
	Ingresos de exercicios pechados	0	0	-
	Ingresos totais	195.555	245.375	25,5%
Total	Facturación Emitida	2.895.863	3.513.222	21,3%
	Ingresos correspondentes ao exercicio	2.326.646	3.142.814	35,1%
	% cobramento sobre facturación	80,34%	89,46%	11,3%
	Ingresos de exercicios pechados	207.477	240.751	16,0%
	Ingresos totais	2.534.123	3.383.565	33,5%

Datos en €



Hospitalização

INGRESOS

Programados
Non programados
Traslados Internos

Totais

ANO 2005	ANO 2006	VAR 06-05
4.406	5.017	13,9%
18.756	18.994	1,3%
4.204	4.184	-0,5%
23.162	24.011	3,7%



RÉXIME ECONÓMICO

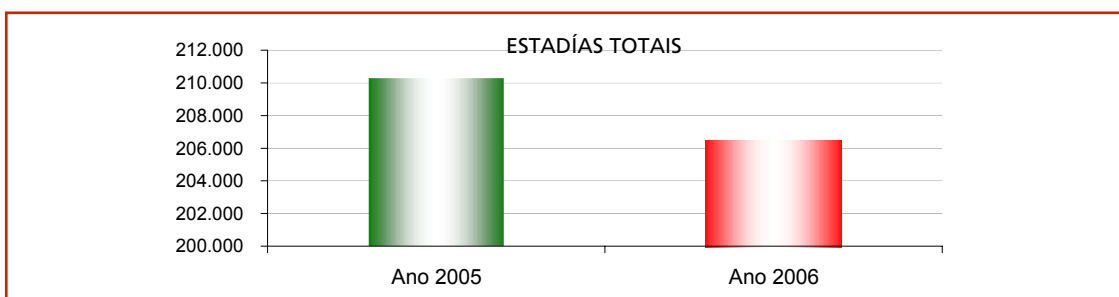
Seguridade Social
Ac. Tráfico
Ac. Laborais
Outros

Totais

ANO 2005	ANO 2006	VAR 06-05
22.639	23.452	3,6%
156	138	-11,5%
87	98	12,6%
280	323	15,4%
23.162	24.011	3,7%

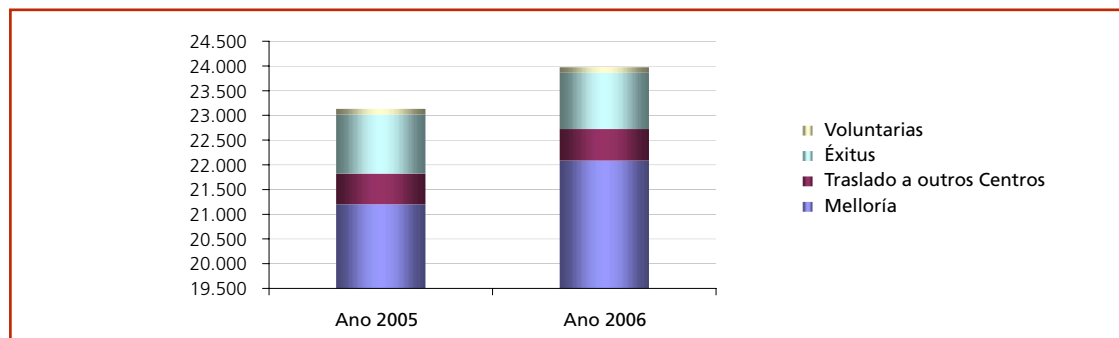
ESTADÍAS

	ANO 2005	ANO 2006	VAR 06-05
Totais	210.296	206.437	-1,8%
Estadia Media ao ingreso	9,08	8,60	-5,3%



ALTAS

	ANO 2005	ANO 2006	VAR 06-05
Melloría	21.199	22.086	4,2%
Traslado a outros Centros	625	638	2,1%
Voluntarias	115	111	-3,5%
Éxitus	1.195	1.137	-4,9%
Totais	23.134	23.972	3,6%

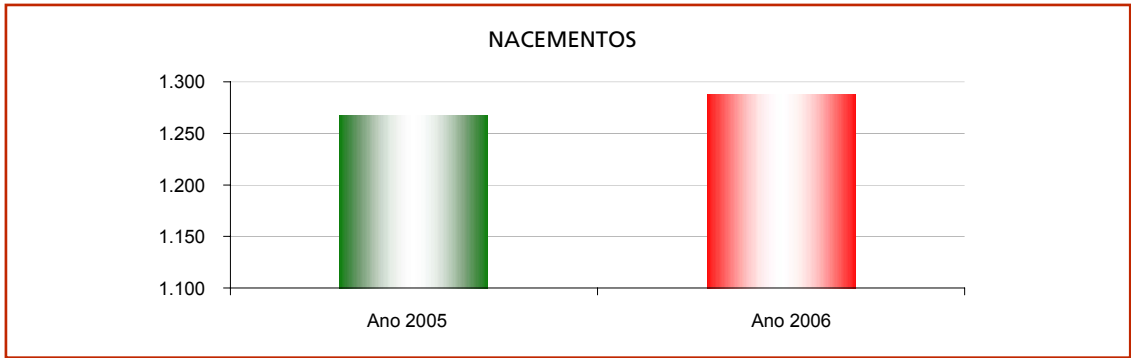


INGRESOS

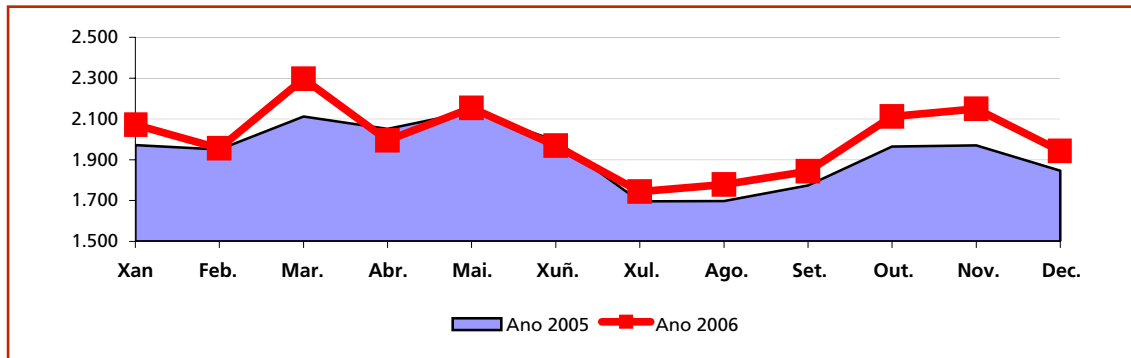
ANO 2005	ANO 2006	VAR 06-05
-----------------	-----------------	------------------

Nacementos
Cesáreas

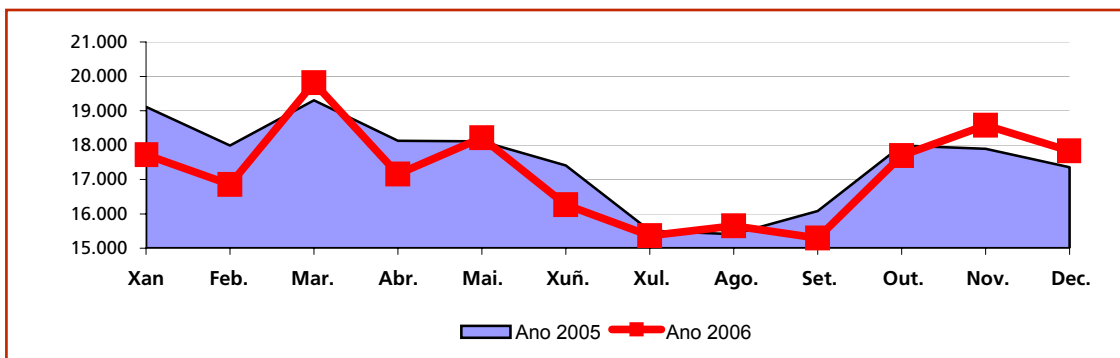
1.267	1.287	1,6%
367	367	0,0%



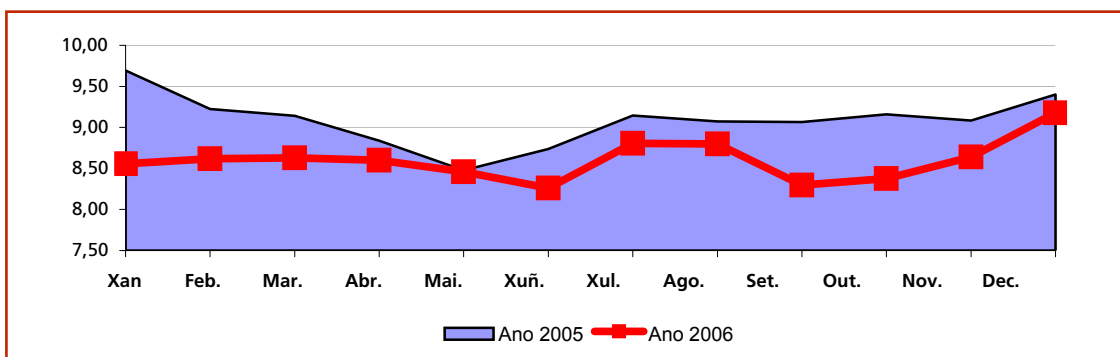
INGRESOS	XAN.	FEB.	MAR.	ABR.	MAI.	XUÑ.	XUL.	AGO.	SET.	OUT.	NOV.	DEC.	TOTAL
2005	1.972	1.950	2.112	2.051	2.136	1.993	1.696	1.698	1.774	1.964	1.970	1.846	23.162
2006	2.071	1.956	2.296	1.995	2.153	1.969	1.744	1.779	1.843	2.112	2.150	1.943	24.011



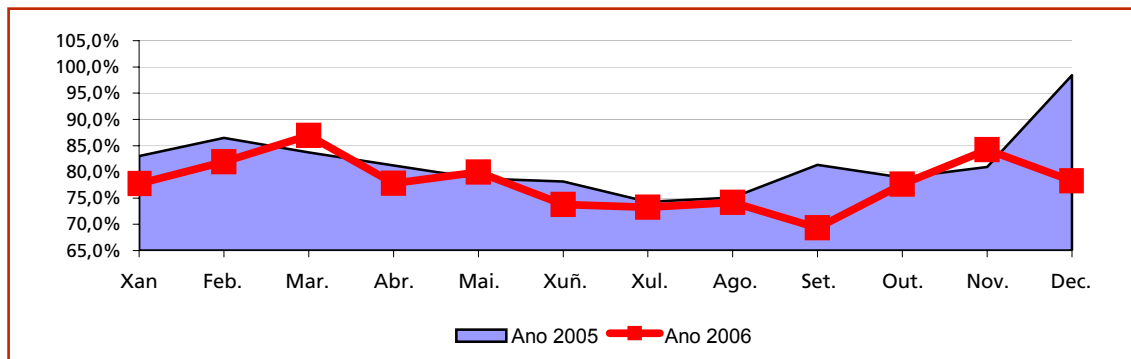
ESTADÍAS	XAN.	FEB.	MAR.	ABR.	MAI.	XUÑ.	XUL.	AGO.	SET.	OUT.	NOV.	DEC.	TOTAL
2005	19.114	17.991	19.304	18.126	18.112	17.411	15.512	15.406	16.081	17.991	17.896	17.352	210.296
2006	17.722	16.855	19.812	17.159	18.214	16.266	15.360	15.650	15.293	17.695	18.577	17.834	206.437



ESTADÍAS MEDIA AO INGRESO	XAN.	FEB.	MAR.	ABR.	MAI.	XUÑ.	XUL.	AGO.	SET.	OUT.	NOV.	DEC.	TOTAL
2005	9,69	9,23	9,14	8,84	8,48	8,74	9,15	9,07	9,06	9,16	9,08	9,40	9,08
2006	8,56	8,62	8,63	8,60	8,46	8,26	8,81	8,80	8,30	8,38	8,64	9,18	8,60



% OCUPACIÓN	XAN.	FEB.	MAR.	ABR.	MAI.	XUÑ.	XUL.	AGO.	SET.	OUT.	NOV.	DEC.	TOTAL
2005	81,7%	86,5%	83,7%	81,2%	78,7%	78,1%	74,3%	75,1%	81,3%	78,9%	80,9%	98,4%	81,4%
2006	77,8%	81,9%	87,0%	77,8%	79,9%	73,8%	73,2%	74,2%	69,3%	77,7%	84,2%	78,3%	78,0%



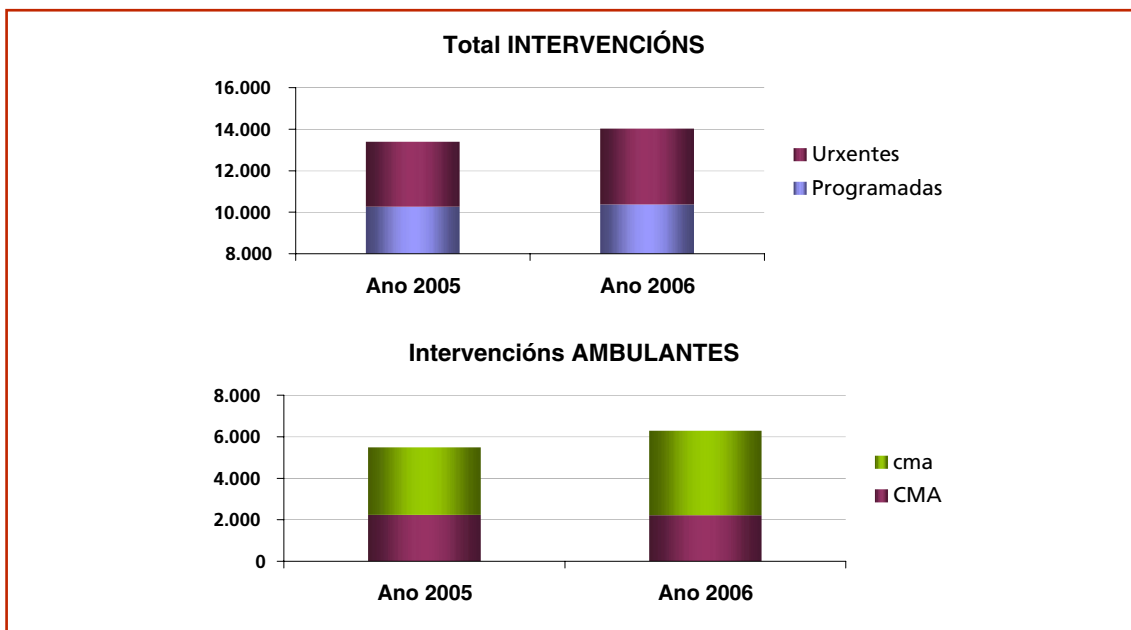
INDICADORES DE HOSPITALIZACIÓN

Estadía Media GLOBAL (ó alta)
 Índice de Ocupación
 Índice de Rotación (anual)
 Índice de Programación
 Frecuentación Hospitalaria (x 1000 hab)

	ANO 2005	ANO 2006	VAR 06-05
Estadía Media GLOBAL (ó alta)	8,96	8,69	-3,0%
Índice de Ocupación	81,4%	78,0%	-4,3%
Índice de Rotación (anual)	32,7	33,1	1,1%
Índice de Programación	72,3%	73,4%	1,5%
Frecuentación Hospitalaria (x 1000 hab)	104,6	-	-100,0%

Actividade cirúrxica

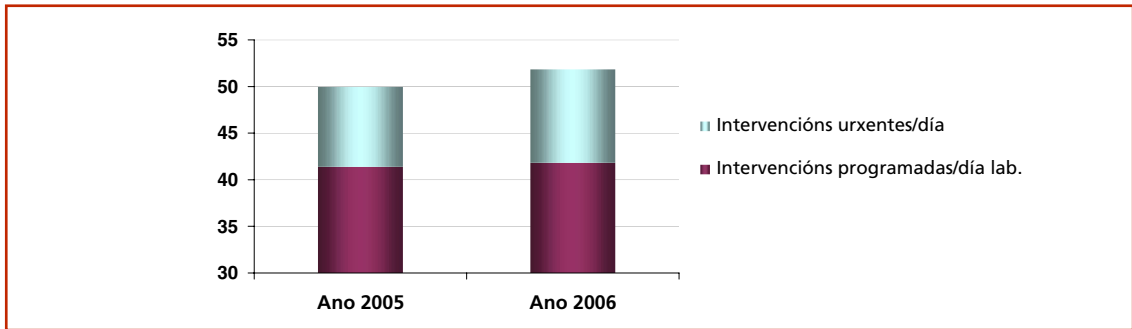
INTERVENCIÓNS	ANO 2005	ANO 2006	VAR 05-05
Programadas	10.267	10.372	1,0%
Urxentes	3.126	3.657	17,0%
Totais	13.393	14.029	4,7%
Suspendidas	524	609	16,2%
Ambulatorias	5.490	6.293	14,6%
Cirurxía maior ambulatoria (CMA)	2.233	2.216	-0,8%
Cirurxía menor ambulatoria (cma)	3.257	4.077	25,2%
Con anestesia xeral	3.468	3.538	2,0%
Con anestesia local	5.272	5.064	-3,9%
Con anestesia rexional	2.861	2.939	2,7%
Con anestesia combinada	1.291	1.707	32,2%
Horas de quirófano asignadas (xornada ord.)	13.719	13.498	-1,6%
Rendemento cirúrxico (xornada ordinaria) <small>(Non comprende intervencións de cota en ningún ano)</small>	72,9%	70,8%	-2,9%



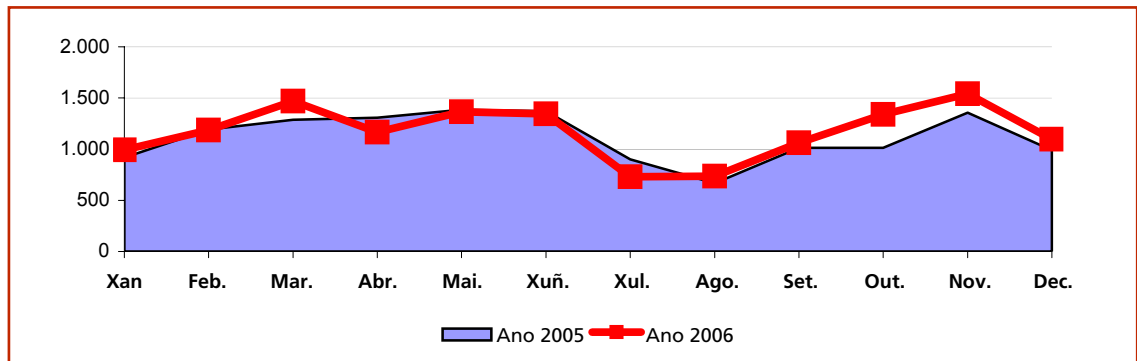
INDICADORES CIRÚRXCOS

Estadía media preoperatoria
 Intervencións programadas/día lab.
 Intervencións Urxentes/día

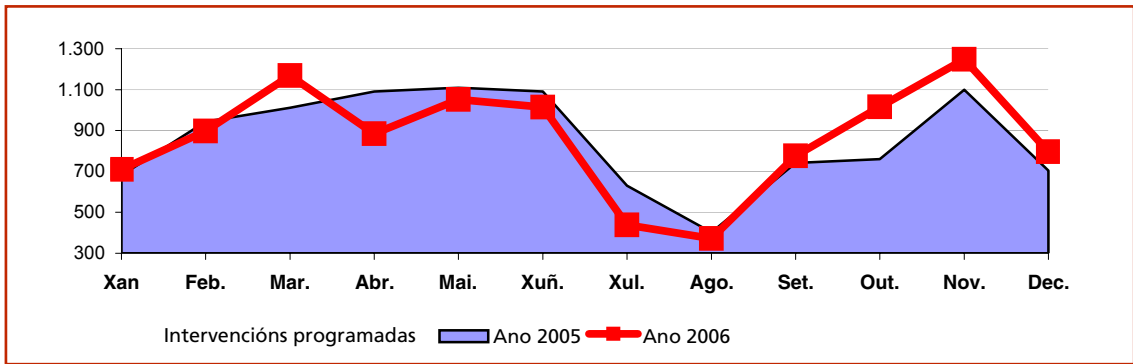
	ANO 2005	ANO 2006	VAR 06-05
Estadía media preoperatoria	3,23	3,18	-1,5%
Intervencións programadas/día lab.	41,4	41,8	1,0%
Intervencións Urxentes/día	8,6	10,0	17,0%



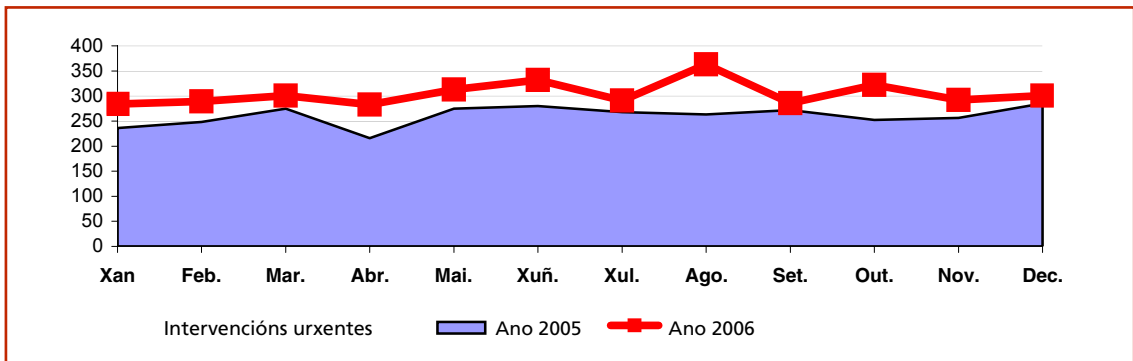
INTERVENCIÓNES TOTAIS	XAN.	FEB.	MAR.	ABR.	MAI.	XUÑ.	XUL.	AGO.	SET.	OUT.	NOV.	DEC.	TOTAL
2005	917	1.191	1.287	1.307	1.384	1.371	899	666	1.014	1.012	1.356	989	13.393
2006	994	1.186	1.470	1.167	1.365	1.346	729	735	1.062	1.338	1.540	1.097	14.029



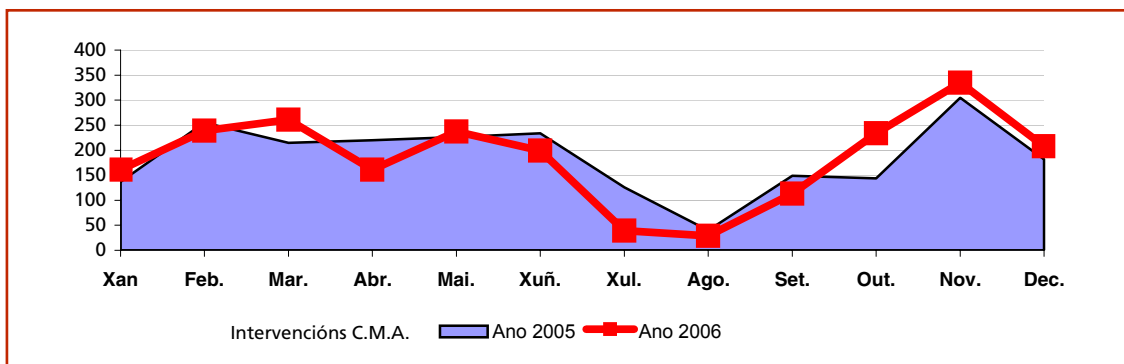
INTERVENCIÓNS programadas	XAN.	FEB.	MAR.	ABR.	MAI.	XUÑ.	XUL.	AGO.	SET.	OUT.	NOV.	DEC.	TOTAL
2005	681	943	1.012	1.091	1.109	1.091	631	403	742	760	1.100	704	10.267
2006	710	897	1.169	884	1.052	1.014	438	372	776	1.016	1.248	796	10.372



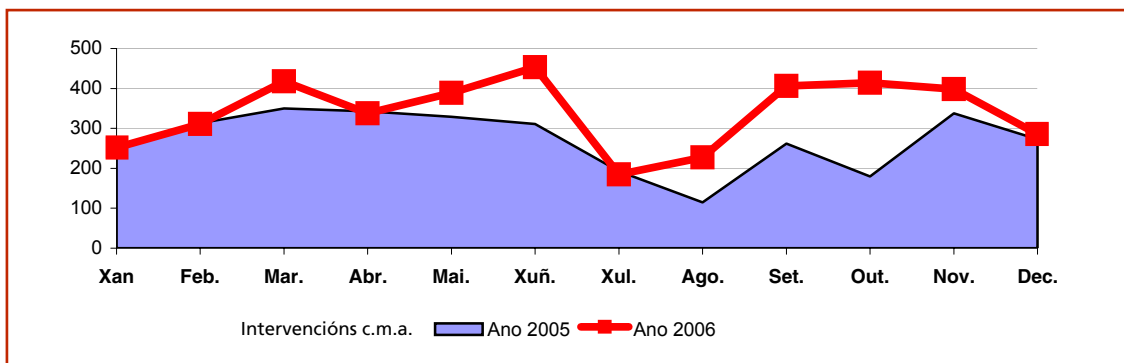
INTERVENCIÓNS URXENTES	XAN.	FEB.	MAR.	ABR.	MAI.	XUÑ.	XUL.	AGO.	SET.	OUT.	NOV.	DEC.	TOTAL
2005	236	248	275	262	275	280	268	263	272	252	256	285	3.126
2006	284	289	301	216	313	332	291	363	286	322	292	301	3.657



INTERVENCIÓN CMA	XAN.	FEB.	MAR.	ABR.	MAI.	XUÑ.	XUL.	AGO.	SET.	OUT.	NOV.	DEC.	TOTAL
2005	137	255	215	220	226	234	126	40	149	144	305	182	2.233
2006	161	239	261	161	237	199	39	29	113	234	355	208	2.216

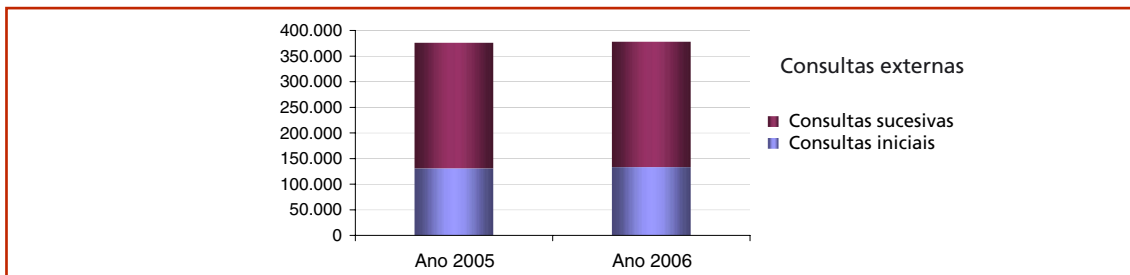


INTERVENCIÓN cma	XAN.	FEB.	MAR.	ABR.	MAI.	XUÑ.	XUL.	AGO.	SET.	OUT.	NOV.	DEC.	TOTAL
2005	250	313	350	343	329	311	193	115	262	180	338	273	3.257
2006	252	311	418	338	389	453	185	227	406	141	398	286	4.077



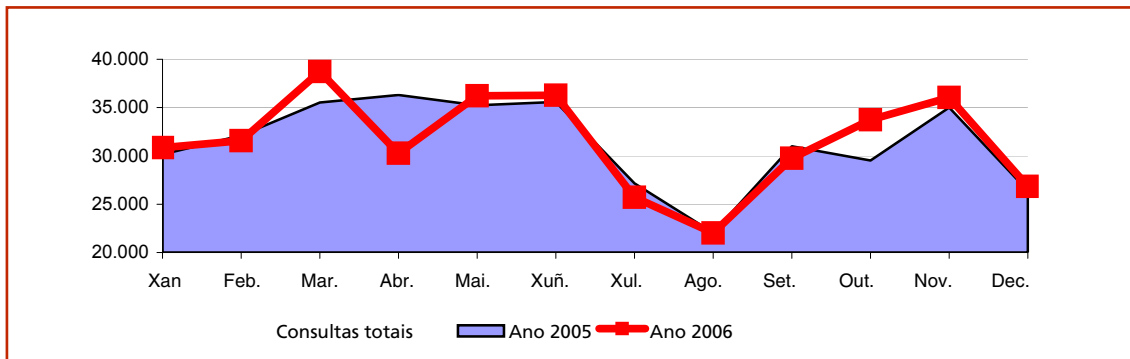
Consultas externas

CONSULTAS EXTERNAS	ANO 2005	ANO 2006	VAR 06-05
Consultas iniciais	130.723	133.318	2,0%
Consultas sucesivas	245.272	244.723	-0,2%
CONSULTAS TOTAIS	375.995	378.041	0,5%
Relación sucesivas / iniciais	1,88	1,84	-31,0%
En xornada extraordinaria	13.333	8.615	-2,2%
Consultas ás que non acoden os pacientes	34.512	34.775	0,8%



Colas de programación: Consulta médica de Saúde e Consulta médica de enfermidade

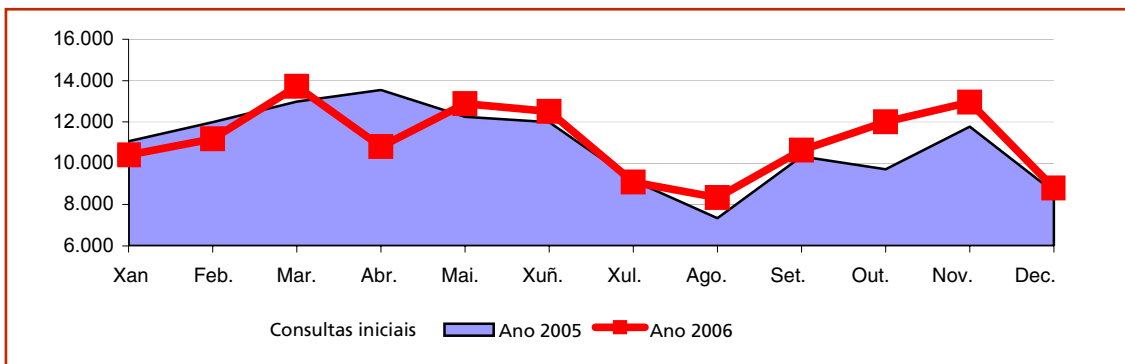
CONSULTAS TOTAIS	XAN.	FEB.	MAR.	ABR.	MAI.	XUÑ.	XUL.	AGO.	SET.	OUT.	NOV.	DEC.	TOTAL
2005	30.147	32.111	35.531	36.295	35.251	35.586	27.153	22.039	31.000	29.517	34.998	26.367	375.995
2006	30.858	31.565	38.725	30.267	36.224	36.270	25.713	22.028	29.748	33.729	36.060	26.854	378.041



Colas de programación: Consulta médica de Saúde e Consulta médica de enfermidade

CONSULTAS INICIAIS	XAN.	FEB.	MAR.	ABR.	MAI.	XUÑ.	XUL.	AGO.	SET.	OUT.	NOV.	DEC.	TOTAL
2005	11.067	11.986	12.983	13.548	12.241	11.985	9.159	7.348	10.327	9.704	11.769	8.606	130.723
2006	10.398	11.185	13.726	10.800	12.889	12.507	9.086	8.331	10.636	12.000	12.959	8.801	133.318

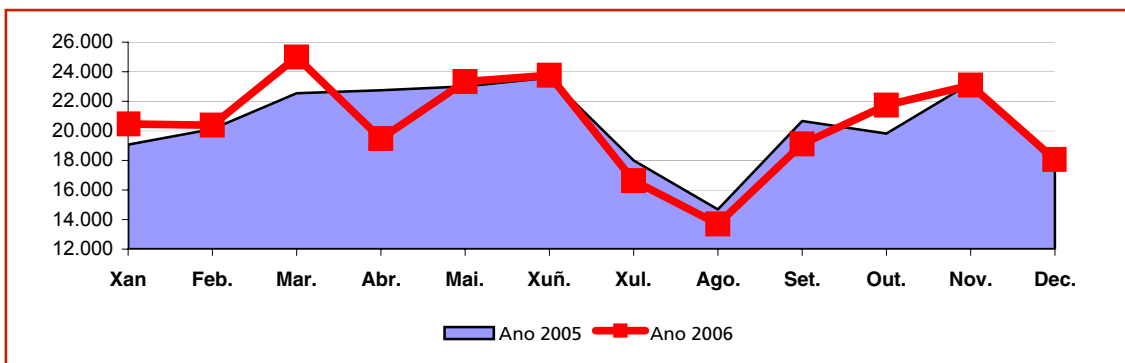
Colas de programación: Consulta médica de Saúde e Consulta médica de enfermidade



19.080 20.125 22.548 22.747 23.010 23.601 17.994 14.691 20.673 19.813 23.229 17.761
 20.460 20.380 24.999 19.467 23.335 23.763 16.627 13.697 19.112 21.729 23.101 18.053

CONSULTAS SUCESSIVAS	XAN.	FEB.	MAR.	ABR.	MAI.	XUÑ.	XUL.	AGO.	SET.	OUT.	NOV.	DEC.	TOTAL
2005	19.080	20.125	22.548	22.747	23.010	23.601	17.994	14.691	20.673	19.813	23.229	17.761	245.272
2006	20.460	20.380	24.999	19.467	23.335	23.763	16.627	13.697	19.112	21.729	23.101	18.053	244.723

Colas de programación: Consulta médica de Saúde e Consulta médica de enfermidade

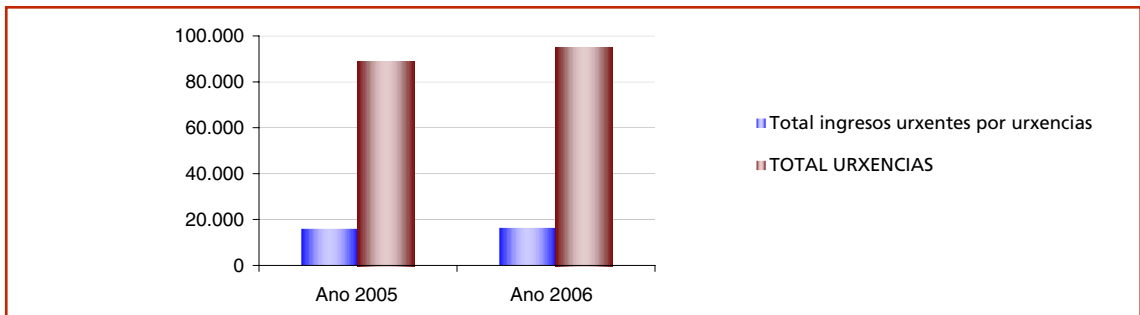


Actividade de urxencias

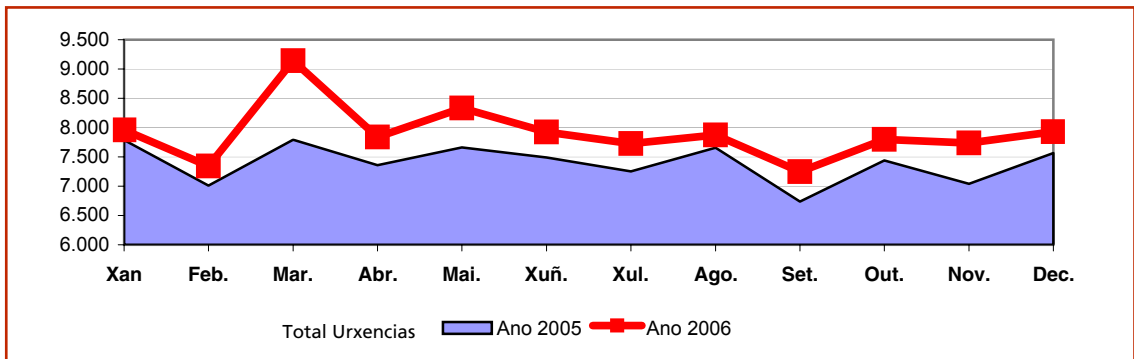
URXENCIAS

Urxencias con P-10
 Urxencias de fóra de área
 Atencións urxentes carácter xudicial
 Total ingresos urxentes por urxencias

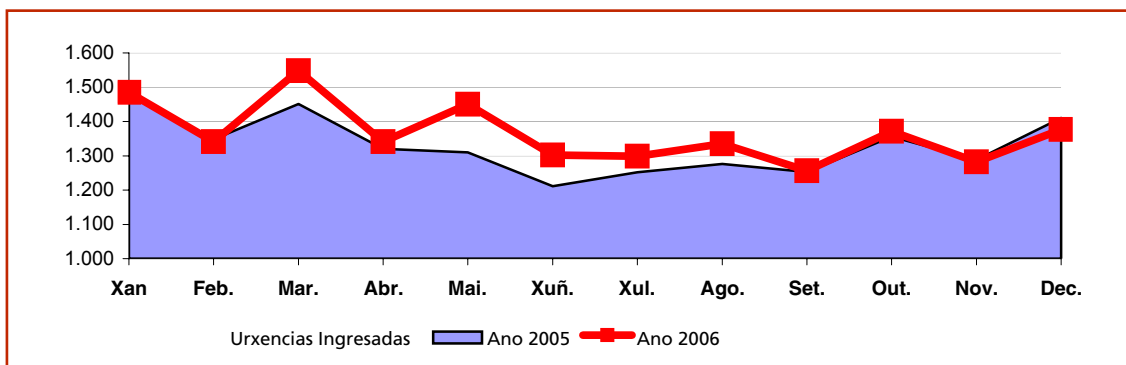
	ANO 2005	ANO 2006	VAR 06-05
Urxencias con P-10	15.980	18.095	13,2%
Urxencias de fóra de área	5.205	5.501	5,7%
Atencións urxentes carácter xudicial	31	28	-9,7%
Total ingresos urxentes por urxencias	15.951	16.387	2,7%
TOTAL URXENCIAS	88.790	94.839	6,8%



TOTAL URXENCIAS	XAN.	FEB.	MAR.	ABR.	MAI.	XUÑ.	XUL.	AGO.	SET.	OUT.	NOV.	DEC.	TOTAL
2005	7.786	7.010	7.792	7.358	7.660	7.491	7.251	7.658	6.739	7.439	7.042	7.564	88.790
2006	7.960	7.343	9.139	7.836	8.333	7.922	7.727	7.874	7.247	7.796	7.735	7.927	94.839



URXENCIAS INGRESADAS	XAN.	FEB.	MAR.	ABR.	MAI.	XUÑ.	XUL.	AGO.	SET.	OUT.	NOV.	DEC.	TOTAL
2005	1.476	1.348	1.451	1.320	1.310	1.211	1.252	1.276	1.253	1.356	1.288	1.410	15.951
2006	1.485	1.341	1.548	1.341	1.450	1.302	1.299	1.335	1.256	1.371	1.282	1.377	16.387



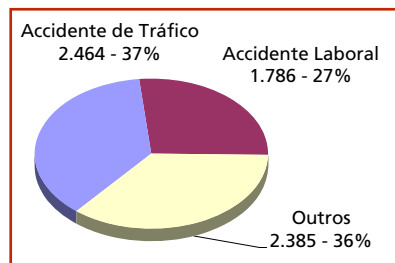
RÉXIME ECONÓMICO URXENCIAS

Seguridade Social
 Ac. Tráfico
 Ac. Laborais
 Outros

 Totais

	ANO 2005	ANO 2006	VAR 06-05
Seguridade Social	82.607	91.204	10,4%
Ac. Tráfico	2.601	2.464	-5,3%
Ac. Laborais	1.715	1.786	4,1%
Outros	1.867	2.385	27,7%
Totais	88.790	97.839	10,2%

Ano 2005



URXENCIAS

Traslado a outros centros

ANO 2005	ANO 2006	VAR 06-05
-------------	-------------	--------------

1.587	1.457	-8,2%
-------	-------	-------

**INDICADORES
DE CALIDADE**

Urxencias / día

Urxencias ingresadas / atendidas

Presión do servizo de Urxencias

ANO 2005	ANO 2006	VAR 06-05
-------------	-------------	--------------

243	268	10,2%
18,0%	17,3%	-3,8%
68,9%	68,2%	-0,9%

C.M.B.D.

CALIDADE DE BASES DE DATOS		ANO 2005	ANO 2006	VAR 06-05
	Altas producidas	23.134	23.964	3,6%
	Altas codificadas	23.134	23.964	3,6%
	Altas válidas	23.134	23.964	3,6%
	Media diagnósticos / episodio	4,41	4,59	4,1%
	Media procedementos / episodio	1,54	1,6	3,9%

CÓD.	ALTAS POR CAPÍTULO (Nº episodios)	ANO 2005	ANO 2006	VAR 06-05
A	Enfermidades infecciosas e parasitarias	346	55	-84,10%
B	Neoplasias	1.976	223	-88,71%
C	Enfermidades endócrinas, nutricionais, metabólicas e inmuni	491	1.977	302,65%
D	Enfermidades do sangue e dos órganos hematopoiéticos	265	3.502	1221,51%
E	Trastornos mentais	775	2.493	221,68%
F	Enfermidades do sistema nervioso e órganos sensoriais	722	1.613	123,41%
G	Enfermidades do aparello circulatorio	3.533	3.134	-11,29%
H	Enfermidades do aparello respiratorio	3.196	303	-90,52%
J	Enfermidades do aparello dixestivo	2.558	228	-91,09%
K	Enfermidades do aparello xenitourinario	1.592	780	-51,01%
L	Complicacións do embarazo, parto e puerperio	1.838	835	-54,57%
M	Enfermidades da pel e do tecido subcutáneo	323	567	75,54%
N	Enfermidades de músculos, esqueleto e tecido conectivo	771	455	-40,99%
P	Anomalías conxénitas	53	819	1445,28%
Q	Certas enfermidades con orixe no período perinatal	240	2.060	758,33%
R	Síntomas, signos e estados mal definidos	1.686	1.969	16,79%
S	Lesións e envelenamentos	2.106	2.194	4,18%
U	Causas externas de lesións e envelenamento (códigos - e)	663	757	14,18%
V	Factores do estado de saúde e contacto cos serv. sanit.			

CÓD.	ALTAS POR CAPÍTULO (Nº estadias)	ANO 2005	ANO 2006	VAR 06-05
A	Enfermidades infecciosas e parasitarias	3.444	296	-91,41%
B	Neoplasias	23.755	2.171	-90,86%
C	Enfermidades endocrinas, nutricionais, metabólicas e inmuni	5.188	8.448	62,84%
D	Enfermidades do sangue e dos órganos hematopoyeticos	2.718	36.230	1232,97%
E	Trastornos mentais	11.155	20.749	86,01%
F	Enfermidades do sistema nervioso e órganos sensoriais	4.860	11.581	138,29%
G	Enfermidades do aparello circulatorio	36.105	27.776	-23,07%
H	Enfermidades do aparello respiratorio	30.260	2.776	-90,83%
J	Enfermidades do aparello dixestivo	21.140	2.067	-90,22%
K	Enfermidades do aparello xenitourinario	10.397	7.334	-29,46%
L	Complicacións do embarazo, parto e puerperio	7.762	6.598	-15,00%
M	Enfermidades da pel e do tecido subcutáneo	2.877	6.552	127,74%
N	Enfermidades de músculos, esqueleto e tecido conectivo	7.042	4.450	-36,81%
P	Anomalías conxénitas	236	3.711	1472,46%
Q	Certas enfermidades con orixe no periodo perinatal	2.476	23.432	846,37%
R	Síntomas, signos e estados mal definidos	9.538	22.443	135,30%
S	Lesións e envelenamentos	24.545	10.244	-58,26%
U	Causas externas de lesións e envelenamento (codigos - e)	3.752	11.397	203,76%
V	Factores do estado de saúde e contacto cos serv. sanit.			

CÓD.	ALTAS POR CAPÍTULO (estadía media)	ANO 2005	ANO 2006	VAR 06-05
A	Enfermidades infecciosas e parasitarias	10,0	5,4	-45,93%
B	Neoplasias	12,0	9,7	-18,97%
C	Enfermidades endocrinas, nutricionais, metabólicas e inmuni	10,6	4,3	-59,60%
D	Enfermidades do sangue e dos órganos hematopoyeticos	10,3	10,4	0,88%
E	Trastornos mentais	14,4	8,3	-42,18%
F	Enfermidades do sistema nervioso e órganos sensoriais	6,7	7,2	6,69%
G	Enfermidades do aparello circulatorio	10,2	8,9	-13,31%
H	Enfermidades do aparello respiratorio	9,5	9,2	-3,27%
J	Enfermidades do aparello dixestivo	8,3	9,1	9,81%
K	Enfermidades do aparello xenitourinario	6,5	9,4	43,95%
L	Complicacións do embarazo, parto e puerperio	4,2	7,9	87,20%
M	Enfermidades da pel e do tecido subcutáneo	8,9	11,6	29,74%
N	Enfermidades de músculos, esqueleto e tecido conectivo	9,1	9,8	7,12%
P	Anomalías conxénitas	4,5	4,5	1,80%
Q	Certas enfermidades con orixe no periodo perinatal	10,3	11,4	10,17%
R	Síntomas, signos e estados mal definidos	5,7	11,4	101,41%
S	Lesións e envelenamentos	11,7	4,7	-59,91%
U	Causas externas de lesións e envelenamento (codigos - e)	5,7	15,1	166,08%
V	Factores do estado de saúde e contacto cos serv. sanit.			

GRD MÁIS FRECUENTES (Nº episodios)		ANO 2005	ANO 2006	VAR 06-05
541	Trast. respiratorios exc. infeccions, bronquite, asma con cc maior	1017	1.036	1,87%
373	Parto sen complicacions	741	741	0,00%
035	Outros trastornos do sistema nervioso sen cc	316	689	118,04%
127	Insuficiencia cardíaca e choque	503	536	6,56%
359	Proc. sobre utero e anexos por ca. in situ e proceso non maligno son cc	428	431	0,70%
140	Anxina de peito	402	400	-0,50%
410	Quimioterapia	274	334	21,90%
371	Cesarea, sen complicacións	288	312	8,33%
430	Psicose	302	302	0,00%
014	Ictus con infarto	418	275	-34,21%
162	Procedementos sobre hernia inguinal e femoral idade >17 sen cc	265	265	0,00%
381	Aborto con dilatación e legrado, aspiración ou hysterotomia	197	244	23,86%
544	Icc e arritmia cardíaca con cc maior	204	236	15,69%
101	Outros diagnosticos de aparello respiratorio con cc	233	225	-3,43%
364	Dilatación e legrado, conización excepto por neoplasia maligna	200	224	12,00%
143	Dor torácica	211	215	1,90%
089	Neumonía simple e pleurite idade>17 con cc	221	207	-6,33%
818	Substitución de cadeira excepto por complicacions	213	199	-6,57%
816	Gastroenterite non bacteriana e dor abdominal idade < 18 sen cc	194	195	0,52%
088	Enfermidade pulmonar obstrutiva cronica	344	193	-43,90%
122	Trast. circulatorios con iam sen compl. maiores, alta con vida	221	190	-14,03%
183	Esofaxite, gastroenterite e trast.Dixest. Miscelaneos idade > 17 sen cc	155	171	10,32%
814	Gastroenterite non bacteriana e dor abdominal idade > 17 s	171	170	-0,58%
102	Outros diagnosticos de aparello respiratorio sen cc	217	169	-22,12%
087	Edema pulmonar e insuficiencia respiratoria	20	163	715,00%

GRD MÁIS FRECUENTES (Nº episodios)		ANO 2005	ANO 2006	VAR 06-05
015	Accidente cerebrovascular non específico e oclusión precerebral sen infarto	185	158	-14,59%
208	Trastornos do trato biliar sen cc	132	154	16,67%
138	Arritmias cardiacas e trastornos de condución con cc	141	149	5,67%
383	Outros diagnosticos anteparto con complicacións médicas	108	148	37,04%
775	Bronquite e asma idade <18 sen cc	92	147	59,78%
629	Neonato, peso ao nacer >2499 g, sen p. cir. signif., diag neonato normal	113	142	25,66%
832	Isquemia transitoria	0	140	#¡DIV/0!
211	Proc. de cadeira e femur excepto articulacion maior idade >17 sen cc	120	137	14,17%
379	Ameaza de aborto	113	136	20,35%
243	Problemas médicos das costas	108	136	25,93%
082	Neoplasias respiratorias	144	134	-6,94%
494	Colecistectomia laparoscopica sen explorac. conduto biliar sen cc	133	132	-0,75%
372	Parto con complicacions	130	130	0,00%
219	Proc. Extr.Inferior e umero exc. cadeira, pe, femur idade > 17 sen cc	121	128	5,79%
369	Trastornos menstruais e outros problemas do aparello xenital feminino	134	127	-5,22%
533	Outros trast. Sistema nervioso exc. Ait, convulsións e cefalea con cc maior	144	125	-13,19%
090	Neumonía simple e pleurite idade >17 sen cc	105	125	19,05%
395	Trastornos dos hemacias idade >17	137	124	-9,49%
181	Obstrución gastrointestinal sen cc	104	123	18,27%
294	Diabete idade >35	100	121	21,00%
569	Trast. de ril e trato urinario excepto insuficiencia renal con cc maior	102	119	16,67%
773	Pneumonía simple e pleurite idade <18 sen cc	80	118	47,50%
467	Outros factores que inflúen no estado de saúde	85	118	38,82%
204	Trastornos de pancreas excepto neoplasia maligna	122	116	-4,92%
813	Gastroenterite non bacteriana e dor abdominal idade > 17 con cc	80	113	41,25%

GRD MÁIS FRECUENTES estadía media	ANO 2005	ANO 2006	VAR 06-05
541 Trast.Respiratorios exc. Infeccións, bronquite, asma con cc maior	11,7	10,4	-11,03%
373 Parto sen complicacións	2,7	2,6	-1,48%
127 Insuficiencia cardíaca e choque	2,2	1,3	-38,41%
359 Proc. Sobre útero e anexos por ca.In situ e proceso non maligno sen cc	9,2	9,1	-1,88%
014 Trastornos cerebrovasculares específicos excepto ait e hemorraxia intracranial	5,4	5,4	-0,70%
140 Anxina de peito	8,1	7,7	-4,49%
088 Enfermidade pulmonar obstructiva crónica	3,2	2,8	-12,89%
035 Outros trastornos do sistema nervioso sen cc	7,2	7,7	6,89%
430 Psicose	18,2	18,6	2,09%
371 Cesárea, sen complicacións	13,7	16,4	19,97%
410 Quimioterapia	1,5	1,7	12,74%
162 Procedementos sobre hernia inguinal e femoral idade >17 sen cc	2,6	2,7	2,85%
101 Outros diagnósticos de aparello respiratorio con cc	12,6	11,4	-9,30%
089 Pneumonía simple e pleurite idade >17 con cc	9,6	9,3	-3,51%
122 Trast.Circulatorios con iam sen compl. Maiores alta con vida	2,2	2,4	8,48%
102 Outros diagnósticos de aparello respiratorio sen cc	5,8	5,4	-5,90%
818 Substitución de cadeira excepto por complicacións	11,5	10,2	-11,35%
143 Dor torácica	13,9	13,3	-4,19%
544 Icc e arritmia cardíaca con cc maior	3,0	3,0	-1,03%
364 Dilatación e legrado, conización excepto por neoplasia maligna	9,7	7,6	-22,23%
381 Aborto con dilatación e legrado, aspiración ou histerotomía	8,1	7,4	-8,91%
816 Gastroenterite non bacteriana e dor abdominal idade < 18 sen cc	7,9	7,7	-2,72%
015 Accidente isquémico transitorio e oclusión precerebral	5,4	5,6	2,99%
814 Gastroenterite non bacteriana e dor abdominal idade > 17 sen cc	7,6	7,0	-7,99%
183 Esofaxite, gastroenterite e trast. dixest. misceláneos idade >17 sen cc	9,2	8,4	-8,75%
557 Trastornos hepatobiliares e do páncreas con cc maior	7,2	11,2	56,17%

GRD MÁIS FRECUENTES estadía media	ANO 2005	ANO 2006	VAR 06-05
082 Neoplasias respiratorias	7,2	7,7	6,10%
533 Outros trast. sistema nervioso exc. ait, convulsións e cefalea con cc maior	9,3	8,5	-8,98%
138 Arritmias cardíacas e trastornos de condución con cc	4,8	4,4	-7,55%
395 Trastornos dos hemacias idade>17	4,1	4,2	1,92%
369 Trastornos menstruais e outros problemas do aparello xenital feminino	3,4	2,4	-27,90%
494 Colectomía laparoscópica sen explorac. conducto biliar sen cc	0,0	7,4	
208 Trastornos do tracto biliar sen cc	15,9	15,1	-4,94%
372 Parto con complicacións	5,6	6,8	21,77%
349 Hipertrofia prostática benigna sen cc	9,8	8,7	-10,96%
204 Trastornos de páncreas excepto neoplasia maligna	9,4	10,9	16,48%
219 Proc. extr.Inferior e húmero exc. cadeira, pé, fémur idade >17 sen cc	4,8	4,7	-3,11%
211 Proc. de cadeira e fémur excepto articulación maior idade >17 sen cc	4,7	4,1	-12,71%
116 Implant. marcapasos card. perm. sen iam, f. cardíaco, shock, desfib. ou subst. xerador	12,1	9,0	-25,20%
425 Reacción de adaptación aguda e disfunción psicosocial	2,5	2,8	10,18%
629 Neonato, peso ó nacer >2499 g, sen p. cir. signif., diag neonato normal	16,6	33,4	100,81%
379 Ameaza de aborto	8,5	7,5	-11,58%
383 Outros diagnósticos anteparto con complicacións médicas	10,2	9,4	-8,19%
243 Problemas médicos das costas	7,2	6,3	-11,54%
055 Procedementos misceláneos sobre oído, nariz, boca e gorxa	10,2	9,5	-6,98%
090 Pneumonía simple e pleurite idade >17 sen cc	11,5	11,6	0,81%
202 Cirrose e hepatite alcohólica	6,9	6,6	-4,35%
181 Obstrucción gastrointestinal sen cc	6,6	4,3	-34,90%
569 Trast. de ril e tracto urinario excepto insuficiencia renal con cc maior	11,0	9,7	-11,65%
175 Hemorraxia gastrointestinal sen cc	8,0	8,4	5,61%

GRD MÁIS FRECUENTES UPH axustadas		ANO 2005	ANO 2006	VAR 06-05
541	Trast. respiratorios exc. infeccións, bronquite, asma con cc maior	2.397,17	2.522,28	2.522,28
373	Parto sen complicacións	404,43	415,44	415,44
127	Insuficiencia cardíaca e choque	300,79	661,06	661,06
359	Proc. sobre útero e anexos por ca. in situ e proceso non maligno sen cc	740,60	817,55	817,55
014	Trastornos cerebrovasculares específicos excepto ait e hemorraxia intracranial	472,25	489,74	489,74
140	Anxina de peito	304,76	308,76	308,76
088	Enfermidade pulmonar obstructiva crónica	292,69	360,93	360,93
035	Outros trastornos do sistema nervioso sen cc	239,91	262,92	262,92
430	Psicose	381,18	467,15	467,15
371	Cesárea, sen complicacións	854,34	560,21	560,21
410	Quimioterapia	175,43	179,38	179,38
162	Procedementos sobre hernia inguinal e femoral idade >17 sen cc	96,72	115,22	115,22
101	Outros diagnósticos de aparello respiratorio con cc	699,04	836,95	836,95
089	Pneumonía simple e pleurite idade >17 con cc	231,07	228,82	228,82
122	Trast. circulatorios con iam sen compl. maiores alta con vida	125,20	136,12	136,12
102	Outros diagnósticos de aparello respiratorio sen cc	121,78	127,50	127,50
818	Substitución de cadeira excepto por complicacións	301,94	291,65	291,65
143	Dor torácica	798,33	759,71	759,71
544	Icc e arritmia cardíaca con cc maior	88,14	92,00	92,00
364	Dilatación e legrado, conización excepto por neoplasia maligna	397,55	231,89	231,89
381	Aborto con dilatación e legrado, aspiración ou hysterotomía	293,73	234,18	234,18
816	Gastroenterite non bacteriana e dor abdominal idade < 18 sen cc	115,69	132,24	132,24
015	Accidente isquémico transitorio e oclusión precerebral	73,02	75,17	75,17
814	Gastroenterite non bacteriana e dor abdominal idade > 17 sen cc	133,74	107,06	107,06
183	Esofaxite, gastroenterite e trast. dixest. misceláneos idade >17 sen cc	30,53	260,01	260,01
557	Trastornos hepatobiliares e do páncreas con cc maior	163,45	240,02	240,02

GRD MÁIS FRECUENTES UPH axustadas		ANO 2005	ANO 2006	VAR 06-05
082	Neoplasias respiratorias	83,15	101,35	101,35
533	Outros trast. sistema nervioso exc. ait, convulsións e cefalea con cc maior	162,18	178,46	178,46
138	Arritmias cardíacas e trastornos de condución con cc	57,19	77,60	77,60
395	Trastornos dos hemacias idade >17	56,65	92,24	92,24
369	Trastornos menstruais e outros problemas do aparello xenital feminino	27,04	33,98	33,98
494	Colecistectomía laparoscópica sen explorac. conducto biliar sen cc	0,00	122,89	122,89
208	Trastornos do tracto biliar sen cc	259,90	303,90	303,90
372	Parto con complicacións	43,95	52,69	52,69
349	Hipertrofia prostática benigna sen cc	82,98	106,01	106,01
204	Trastornos de páncreas excepto neoplasia maligna	274,36	258,35	258,35
219	Proc. extr.Inferior e úmero exc. cadeira,pé,fémur idade >17 sen cc	114,65	112,75	112,75
211	Proc. de cadeira e fémur excepto articulación maior idade >17 sen cc	93,17	90,25	90,25
116	Implant. marcapasos card. perm. sen iam, f. cardíaco, shock, desfib. ou subst. xerador	153,73	167,32	167,32
425	Reacción de adaptación aguda e disfunción psicosocial	48,94	47,80	47,80
629	Neonato, peso ó nacer >2499 g, sen p. cir. signif., diag neonato normal	671,17	595,93	595,93
379	Ameaza de aborto	87,15	106,99	106,99
383	Outros diagnósticos anteparto con complicacións médicas	144,33	134,96	134,96
243	Problemas médicos das costas	63,01	77,26	77,26
055	Procedementos misceláneos sobre oído, nariz, boca e gorxa	95,27	118,92	118,92
090	Pneumonía simple e pleurite idade >17 sen cc	173,04	207,17	207,17
202	Cirrose e hepatite alcohólica	55,32	83,35	83,35
181	Obstrucción gastrointestinal sen cc	32,82	37,58	37,58
569	Trast. de ril e tracto urinario excepto insuficiencia renal con cc maior	121,95	119,26	119,26
175	Hemorraxia gastrointestinal sen cc	68,21	100,56	100,56

Extraccións e transplantes

EXTRACCIÓNS	ANO 2005	ANO 2006
Ril	8	10
Córnea	4	6
Corazón	0	3
Fígado	3	5
Páncreas	0	0
Pulmón	2	0
Medula ósea	1	0
Segmentos vasculares	1	4
Tecido óseo	3	3

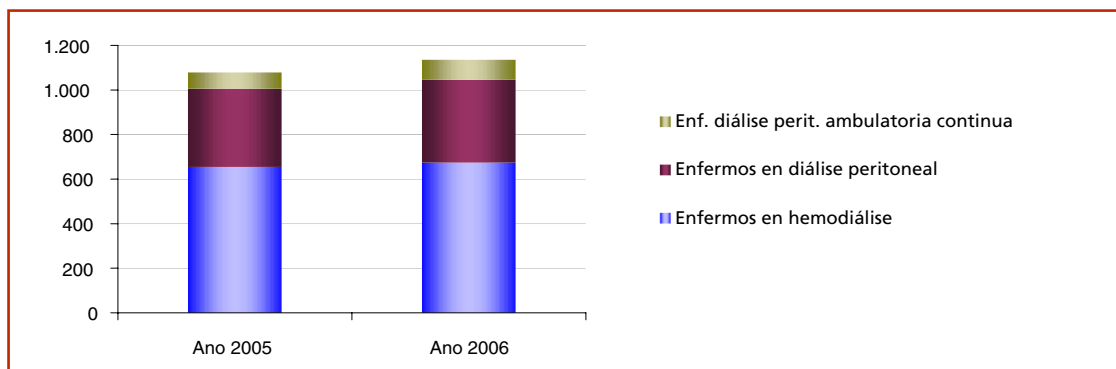
TRANSPLANTES	ANO 2005	ANO 2006
Córnea	2	0
Medula ósea	0	0
Outros transplantes	0	0

Diálise

DIÁLISE

Enfermos en diálise peritoneal
 Enf. diálise perit. ambulatoria continua
 Enfermos en hemodiálise
 Sesións de hemodiálise

	ANO 2005	ANO 2006	VAR 06-05
Enfermos en diálise peritoneal	351	372	6,0%
Enf. diálise perit. ambulatoria continua	72	90	25,0%
Enfermos en hemodiálise	655	674	2,9%
Sesións de hemodiálise	6.539	6.465	-1,1%

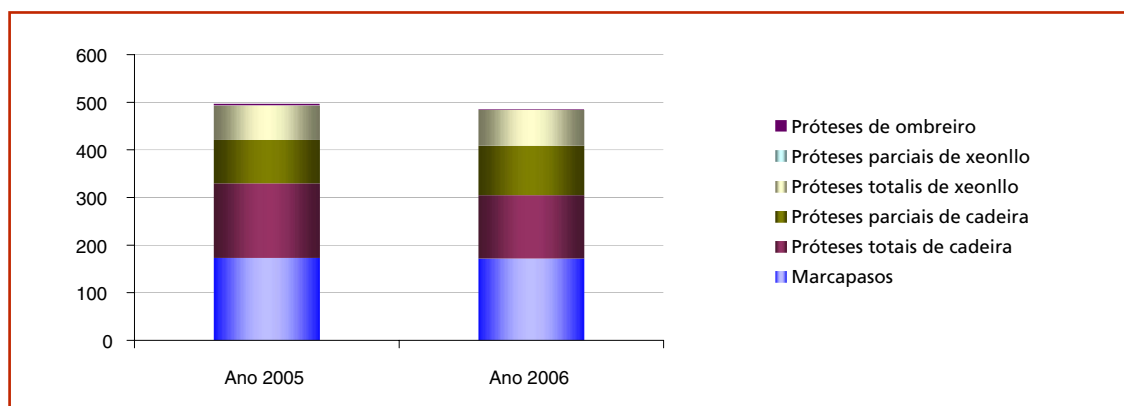


Próteses

PRÓTESES

Marcapasos
 Próteses totais de cadeira
 Próteses parciais de cadeira
 Próteses totalis de xeonllo
 Próteses parciais de xeonllo
 Próteses de ombro
 Lentes intraoculares (ud mercadas)

	ANO 2005	ANO 2006	VAR 06-05
Marcapasos	173	172	-0,6%
Próteses totais de cadeira	157	133	-15,3%
Próteses parciais de cadeira	91	104	14,3%
Próteses totalis de xeonllo	72	75	4,2%
Próteses parciais de xeonllo	0	0	-
Próteses de ombro	4	2	-50%
Lentes intraoculares (ud mercadas)	1.475	1.476	0,3%

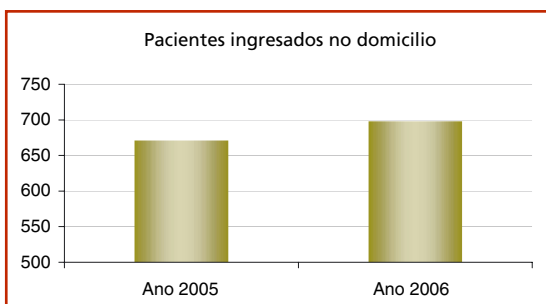


Hospitalización a domicilio

HOSPITALIZACIÓN A DOMICILIO

Pacientes ingr. no domicilio
 Visitas realizadas facultativos
 Visitas realizadas por ATS

ANO 2005	ANO 2006	VAR 06-05
671	698	4,0%
3.114	2.996	-3,8%
7.323	7.241	-1,1%





XUNTA DE GALICIA
CONSELLERÍA DE SANIDADE



SERVIZO | **Complexo Hospitalario**
GALEGO | **Xeral Calde**
de SAÚDE | **Lugo**