



HOSPITAL DE VERÍN
Memoria 2006



HOSPITAL DE VERÍN
Memoria 2006





ÍNDICE

IDENTIFICACIÓN DO CENTRO	5	Presentación
	7	Padroado
	8	Situación xeográfica
	9	Recursos físicos, humanos e financeiros
	10	Poboación
	13	Organigrama
ACTIVIDADE GLOBAL	16	Hospitalización
	17	Probas en salas especiais
	18	Actividade cirúrxica
	19	Actividade consultas externas
	20	Actividade urxencias
	23	Actividade cirurxía maior
SERVIZOS INTERMEDIOS	26	Anestesia
	31	Enfermería
	33	Farmacia
	38	Laboratorio
	41	Radioloxía
SERVIZOS FINAIS	44	Cirurxía xeral e dixestiva
Área cirúrxica	51	Dermatoloxía
	56	Oftalmoloxía
	62	Otorrinolaringoloxía
	68	Traumatoloxía
	75	Uroloxía
Área médica	80	Medicina Interna
	86	Rehabilitación
Área maternoinfantil	90	Obstetricia
	95	Xinecoloxía
	102	Pediatría
Área saúde mental	110	Psiquiatría
MEMORIA CIENTÍFICA E DOCENTE	113	Memoria por servizos





PRESENTACIÓN

O ano 2006 significou para a F.P. Hospital de Verín o inicio da plasmación das novas directrices da política sanitaria en Galicia, co obxectivo último de atender e mellorar a saúde dos cidadáns da nosa zona de influencia. Estes cidadáns son a razón de ser do noso centro, e a súa saúde e os seus dereitos xustifican os recursos, tanto materiais como humanos, postos á súa disposición.

Os resultados asistenciais cara ós cidadáns obtéñense mediante o traballo dos profesionais, principal activo do centro. Mellorar as súas condicións laborais e de traballo implica melloras na atención ós usuarios. A estabilidade no posto de traballo é unha mellora substancial nas condicións laborais dos traballadores. No ano 2006 consolidáronse a través dunha oferta pública de emprego boa parte dos postos de traballo ata entón ligados temporalmente ao hospital. As condicións de traballo do persoal sanitario víronse melloradas polo importante investimento en renovación de equipamentos e medios tecnolóxicos, e que incidiron finalmente na actividade asistencial do noso centro, reducíndose significativamente os tempos medios de espera para intervencións cirúrxicas ou consultas externas.

Por último, e non por iso menos importante, mediante o esforzo financeiro da Consellería de Sanidade, no ano 2006 saldouse a débeda millonaria que arrastraba o noso centro e que comprometía a súa viabilidade.

Enrique Pérez Pérez

Director da F.P. Hospital de Verín

01 Identificación do centro

Acceso principal do complexo hospitalario



Padroado

Hospital de Verín 31-12-2006

Presidente: **D. Cayetano Rodríguez Escudero**, secretario xeral do Sergas.

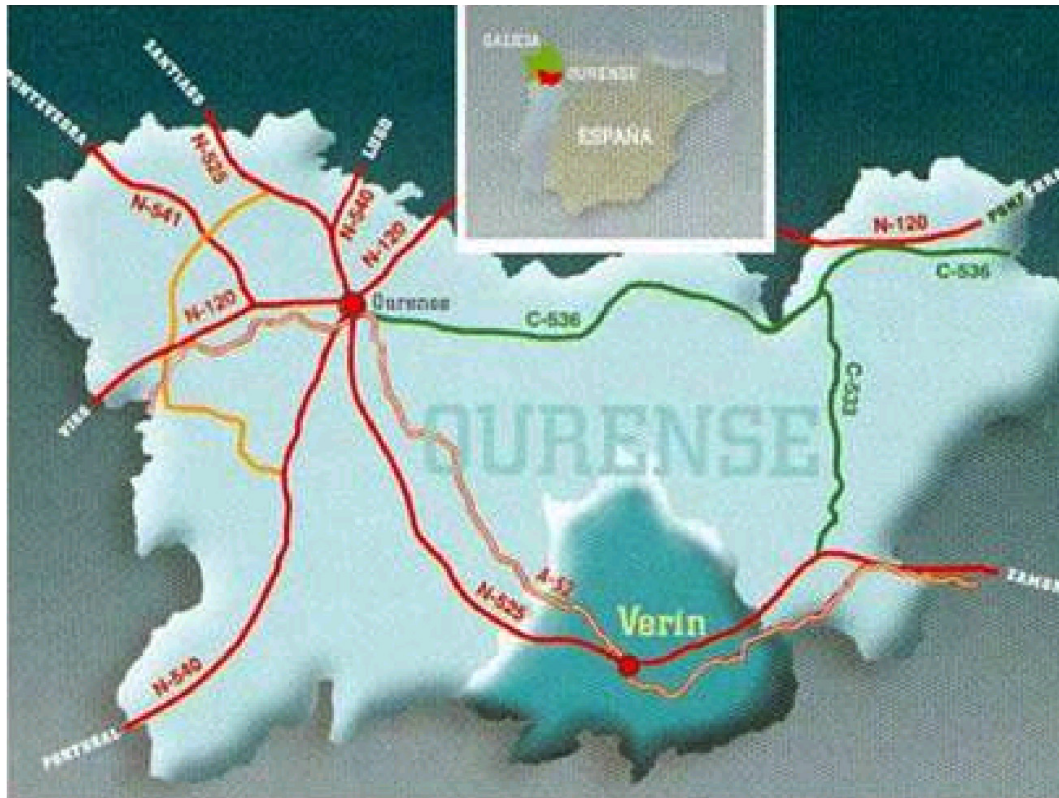
Secretario: **D. José Felipe Blanco Cid**, director económico da F.P. Hospital de Verín.

Vogais natos con dereito a voz e con voto:

- **D. Manuel Blanco Ramos**, director xerente de Atención Primaria de Ourense.
- **Dona Dolores Durán Oreiro**, directora de Recursos Económicos e Servizos xerais do Complexo Hospitalario de Ourense.
- **D. Francisco David Prada Lorenzo**, director operativo do Complexo Hospitalario de Ourense.
- **D. Francisco Javier Puente Prieto**, director da Fundación Pública hospital Verín.
- **D. José Luis Pérez Conde**, alcalde de Vilardevós.

Patróns electos:

- **D. Santiago Ares Martínez**, subdirector xeral de Procesos Asistenciais.
- **D. Juan José Monedero Aguilera**, delegado provincial de Sanidade de Ourense.
- **D. David Simón Lorda**, director provincial de Ourense.
- **D. José Luis Jiménez Martínez**, xerente xeral do Complexo Hospitalario de Ourense.
- **Dona Carmen María Torrado Cerdeiriña**, directora de RR.HH. e RR.LL. do Complexo Hospitalario de Ourense.
- **Dona Ana Comesaña Alvarez**, subdirectora xeral de Políticas de Persoal.



Mapa de localización

Situación xeográfica

Localidade: Verín

Provincia: Ourense

O hospital está situado no val de Verín ao sur da provincia de Ourense, no centro da comarca de Monterrei ou tamén chamada de Verín. Rodeado de macizos montañosos (San Mamede, Penas Libres, Serra de Larouco) que forman a conca do Támeiga.

O clima: aínda que nas montañas que rodean Verín o clima é frío, no val suavízase por proximidade á meseta, pódese considerar entre atlántico e continental, o que se traduce en veráns calorosos e invernos fríos, menos húmidos que no resto de Galicia.

A comarca de Monterrei con oito concellos Castrelo do Val, Laza, Cualedro, Monterrei, Oímbra, Riós, Verín, Vilardevós, e os concellos da Gudíña, A Mezquita, e con dobre adscrición (O Barco - F.H.V) Viana do Bolo e Vilariño de Conso, representan a área de influencia da Fundación.

Estrutura física do hospital

Camas funcionantes de agudos	79
Quirófanos	3
Partidoiros	1
Salas de consultas externas	17
Salas de endoscopias	1
Salas auxiliares	2
Boxes de urxencias	5
Salas observación de urxencias	1
Salas de laboratorio	1
Salas de radioloxía	1

Tecnoloxía

Radioloxía convencional	2
Radioloxía por telemando	1
Mamógrafos	1
Ecógrafos	2
TAC simple	1

Recursos humanos 31-12-2006

Recursos humanos propios. Global	206
Persoal facultativo	42
Persoal sanitario non facultativo	122
Persoal non sanitaio	36
Recursos humanos concertados	42

Recursos humanos totais **248**

Recursos financeiros. Gasto real

Gastos de persoal	7.905.379,56
Gastos correntes	4.340.166,11
Amortizacións	227.816,73

Total de gastos **12.473.362,40**

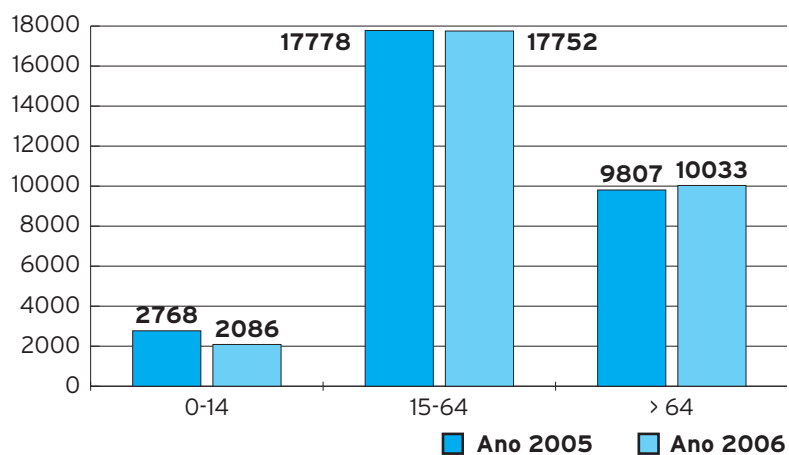
(en miles de euros)

Poboación

Concello	Totais	0-14	15-64	> 64	Mul 15-45
A Gudiña	1.419	92	823	504	230
A Mezquita	1.092	51	592	449	124
Castrelo do Val	952	36	478	438	118
Cualedro	1923	79	1.011	833	213
Laza	1369	58	675	636	143
Monterrei	2.556	121	1.340	1.089	299
Oímbra	1.655	114	915	626	254
Riós	1.887	96	965	826	232
Verín	14.371	1.290	9.609	3.472	3.337
Vilardevós	2.201	112	1.136	953	264
Vilariño de Conso	452	37	208	207	50
Totais	29.877	2.086	17.752	10.033	5.271

Fonte: Tarxeta Sanitaria 2006

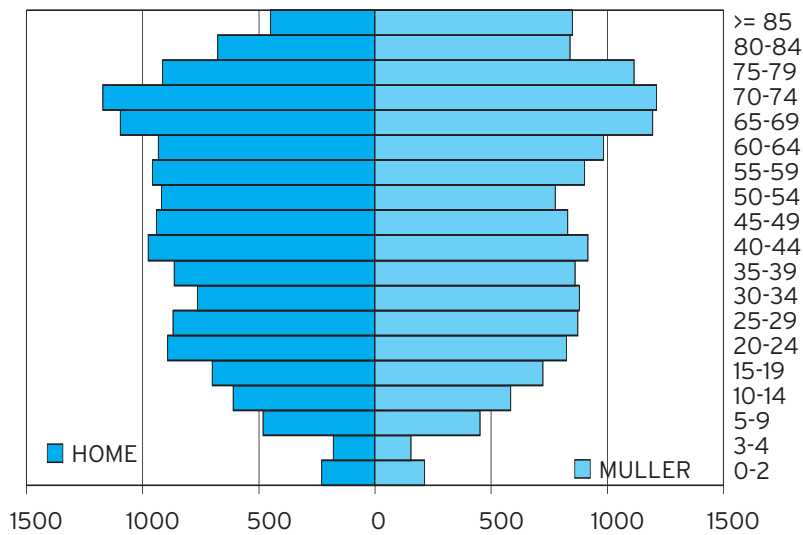
Grupos de idade 2005/2006. Tarxeta sanitaria



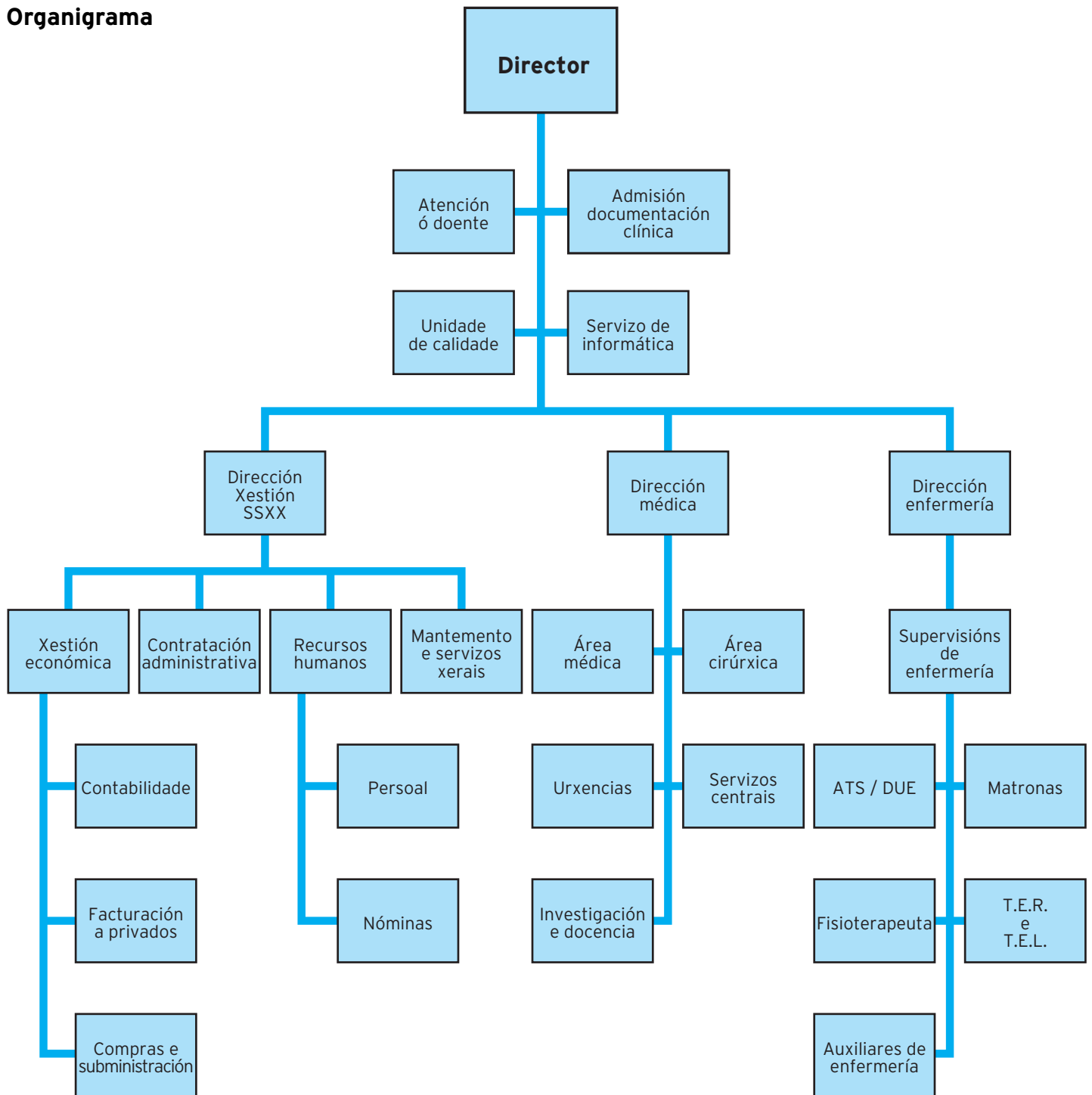
Poboación

Idade	Home	Muller
0-2	227	210
3-4	160	155
5-9	456	419
10-14	550	496
15-19	639	641
20-24	790	798
25-29	935	924
30-34	868	929
35-39	870	910
40-44	916	884
45-49	1.023	952
50-54	995	899
55-59	943	796
60-64	1.033	1.035
65-69	987	1.077
70-74	1.230	1.295
75-79	992	1.167
80-84	757	980
>= 85	577	1.050

Pirámide de poboación



Organigrama



02 Actividade global



Actividade global

HOSPITALIZACIÓN

PROBAS EN SALAS ESPECIAIS

ACTIVIDADE CIRÚRXICA

CONSULTAS EXTERNAS

URXENCIAS

CIRURXÍA AMBULATORIA

Resumo xeral de actividade

	2005	2006	% Var
Ingresos	2.932	2.680	- 8,59
Peso medio (DRG)	1,5198	1,5303	0,69
Urxencias atendidas	14.172	14.092	- 0,56
Intervencións cirúrxicas	2.273	1.848	-18,68
Consultas externas	50.125	49.238	- 1,76

Actividade asistencial

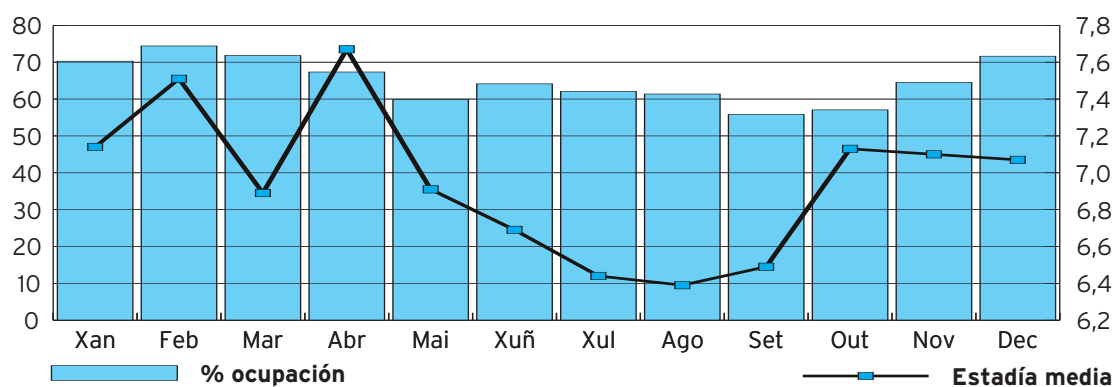
Hospitalización	2005	2006	% Var
Ingresos totais	2.932	2.680	- 8,59
Ingresos programados	768	586	- 23,15
Ingresos urxentes	2.164	2.094	- 3,23
Estancias totais	21.292	18.625	- 12,52
Altas totais	2.934	2.675	- 8,82
Altas fin de coidados	2.675	2.441	- 8,74
Altas traslado	78	71	- 8,97
Altas voluntarias	13	12	- 7,69
Altas éxitus	168	150	- 10,71
Partos totais	116	125	33,62
Cesáreas	31	38	22,58

Indicadores de hospitalización

	2005	2006	% Var
Estadía media	7,26	6,94	- 4,40
Índice de ocupación	73,84	64,59	- 12,52
Índice de rotación	37,11	33,92	- 8,59
Ingresos por mil habitantes	96,61	88,29	- 8,61
Índice de programación	26,19	21,86	- 16,53
Taxa de mortalidade	5,72	5,59	- 2,27

Evolución mensual

	Xan	Feb	Mar	Abr	Mai	Xuñ	Xul	Ago	Set	Out	Nov	Dec
Ingresos	241	219	255	208	212	227	236	235	201	191	207	248
Estadías	1.721	1.646	1.759	1.596	1.467	1.520	1.520	1.503	1.306	1.362	1.471	1.754
E. media	7,14	7,51	6,89	7,67	6,91	6,69	6,44	6,39	6,49	7,13	7,1	7,07
% ocupa.	70,27	74,41	71,82	67,34	59,90	64,13	62,06	61,37	55,81	57,06	64,52	71,62



Estatística por circunstancia de alta e servizo

	DER	MIR	CXD	XIN	OFT	ORL	TRA	PED	OBS
Domicilio	0	1.086	532	104	1	15	501	40	167
Trasl. hospit.	0	39	15	1	0	0	13	1	2
Alta volunt.	0	6	1	0	0	0	1	1	3
Éxitus	0	137	11	1	0	0	1	0	0
Total	0	1.268	559	106	1	15	516	42	172

Probas en salas especiais

	2005	2006	% Var
Ecocardiogramas	273	335	22,71
Broncoscopias	12	22	83,33
Colonoscopias	324	321	- 0,92
Endoscopia dixestiva alta	273	300	9,89

Actividade cirúrxica

	2005	2006	% Var
Intervencións totais	2.273	1.848	- 18,69
Intervencións programadas	1.900	1.515	- 20,26
Sen estadía	1.189	922	- 22,45
Con estadía	711	593	- 16,59
Intervencións urxentes	373	333	- 10,72
Sen estadía	54	52	- 3,70
Con estadía	319	281	- 11,91
Reintervencións	26	16	- 38,46
Horas de quirófano			
Dispoñibles	2.733,54	2.180,37	- 20,23
Utilizadas	2.063,39	1.628,12	- 21,09

Indicadores cirúrxicos

	2005	2006	% Var
Estadía media preoperatoria	0,99	0,59	- 40,40
Intervencións programadas / día	7,63	6,23	- 18,34
Intervencións urxentes / día	1,02	0,91	- 10,78
Rendemento	75,48	74,67	- 1,07
Asignación	78,39	63,3	- 19,24
Intervencións por mil hab.	74,90	60,88	- 18,71

Evolución mensual

	Xan	Feb	Mar	Abr	Mai	Xuñ	Xul	Ago	Set	Out	Nov	Dec
Programadas	105	142	147	133	149	153	121	120	109	65	125	146
Urxente	33	28	32	32	32	32	41	23	19	18	20	23
Sen estadía	68	88	97	87	103	97	74	74	66	40	86	99
Totais	138	170	179	165	181	185	162	143	128	83	145	169

Actividade consultas externas

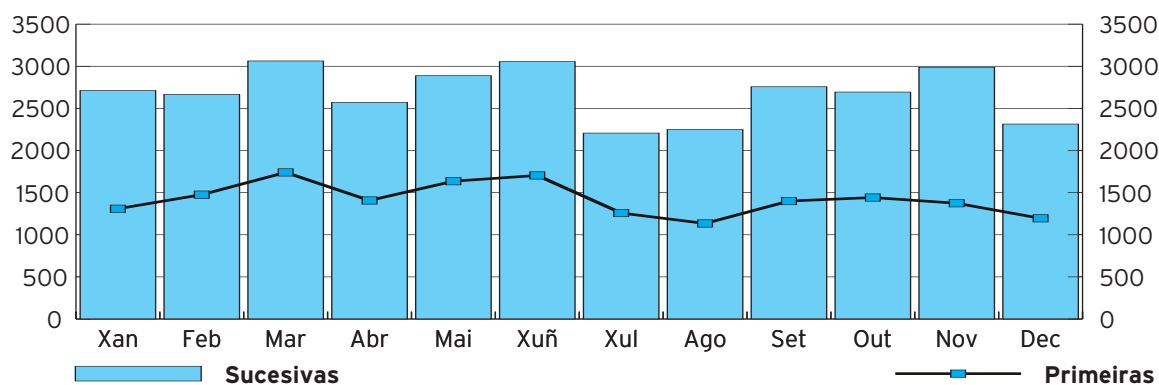
	2005	2006	% Var
Primeiras	18.344	17.075	-6,91
Sucesivas	31.769	32.163	1,24
Totais	50.125	49.238	- 1,76

Indicadores de consultas

	2005	2006
Consultas por día e sala	11,84	11,77
Consultas sucesivas / primeiras	1,73	1,88
Consultas facultativo día	8,05	8
Consultas por mil habitantes	1.651,72	1622,17

Evolución mensual

	Xan	Feb	Mar	Abr	Mai	Xuñ	Xul	Ago	Set	Out	Nov	Dec
Primeiras	1.309	1.476	1.740	1.407	1.636	1.704	1.258	1.134	1.400	1.442	1.374	1.195
Sucesivas	2.711	2.666	3.063	2.571	2.888	3.055	2.207	2.249	2.757	2.694	2.988	2.314
Totais	4.020	4.142	4.803	3.978	4.524	4.759	3.465	3.383	4.157	4.136	4.362	3.509



Actividade urxencias

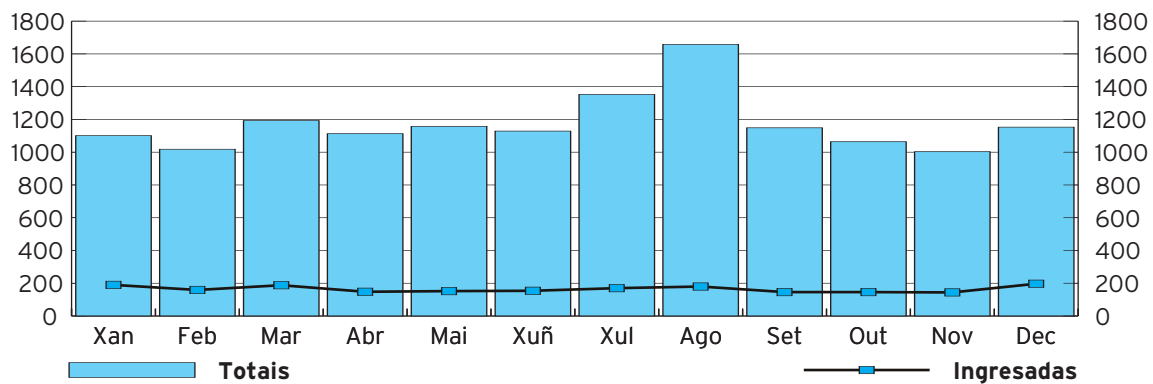
	2005	2006	% Var
Urxencias atendidas	14.175	14.092	- 0,58
Urxencias ingresadas	2.017	1.974	- 2,13

Indicadores de urxencias

	2005	2006
Urxencias por mil habitantes	466,99	464,27
Presión de urxencias	69,52	73,65
% de urxencias ingresadas	14,23	14
Urxencias día	38,82	38,6

Evolución mensual

	Xan	Feb	Mar	Abr	Mai	Xuñ	Xul	Ago	Set	Out	Nov	Dec
Ingresadas	190	159	188	148	152	154	170	180	146	146	144	197
Totais	1.101	1.018	1.193	1.113	1.158	1.129	1.353	1.658	1.149	1.064	1.003	1.153



Indicadores de urxencias

Distribución das altas	2005	2006	% Var
A domicilio	11.512	11.557	0,39
Traslado de hospital	401	352	12,21
Ingreso	2.017	1.974	- 2,13
Alta voluntaria	50	47	6
Falecementos	29	31	6,89
Outros	163	137	-15,95

Distribución dos ingresos	2005	2006	% Var
Orde médica	4.143	4.276	3,21
Petición propia	8.469	8.508	0,46
Petición familiar	1.514	1.269	- 16,18
Orde gubernativa	2	2	0
Orde xudicial	6	7	16,66
Outros	31	30	- 3,22

Distribución por financiamento	2005	2006	% Var
Particulares	27	22	- 18,51
Seguridade Social	13.783	13.424	- 2,60
Entidades colaboradoras	2	8	300
Mutuas de asistencia sanitaria	103	148	43,68
Accidentes de traballo	83	154	85,54
Accidentes de tráfico	151	282	86,75
Accidentes escolares	0	5	0
Accidentes deportivos	8	9	12,5

Urxencias por concellos 2003 / 2004 / 2005 / 2006

	N 2003	N 2004	N 2005	2006
A Gudiña	429	380	387	371
A Mezquita	358	362	415	345
Castrelo	589	557	500	535
Cualedro	836	757	680	735
Laza	734	717	696	656
Monterrei	1.578	1469	1.454	1277
Oímbra	699	660	751	678
Riós	944	851	814	854
Verín	6.146	5.795	5.509	5.632
Viana	234	244	209	181
Vilardevós	1.442	1.203	1.118	1.096
Vilariño de Conso	43	52	49	49

Cirurgía maior ambulatoria (C.M.A.)

Total procesos ano 2006	612
--------------------------------	------------

Os dez procesos máis frecuentes

	N	Servizo
Cataratas	384	OFT
Varices	61	CXD
Túnel carpiano	29	TRA
Amigdalectomía	23	ORL
Amniocentese diagnóstica	15	OBS
Biopsia de próstata	12	URO
Hallux valgus	11	TRA
Vasectomía	11	URO
Microcirurxía de larinxe	9	ORL
Dedo en garra	9	TRA

Cola de programación cirúrxica o 31 de decembro do 2006

LISTA 4: Hospitalaria cirúrxica con ingreso:

	0- 15 d	16- 1m	1- 2m	2- 3m	3- 4m	4- 6m	6m- 1 a	+ 1 a	Total
Pacientes	19	16	50	42	28	44	0	0	199

LISTA 7: Ambulatoria maior.

	0- 15 d	16- 1m	1- 2m	2- 3m	3- 4m	4- 6m	6m- 1 a	+ 1 a	Total
Paciente	16	17	43	36	42	16	1	0	171

LISTA 6: Ambulatoria menor.

	0- 15 d	16- 1m	1- 2m	2- 3m	3- 4m	4- 6m	6m- 1 a	+ 1 a	Total
Pacientes	13	16	16	21	10	10	1	0	87

03 Servicios intermedios



Servizos intermedios

ANESTESIA

ENFERMERÍA

FARMACIA

LABORATORIO

RADIOLOGÍA

Anestesia

Recursos humanos

Facultativos especialistas	4
-----------------------------------	----------

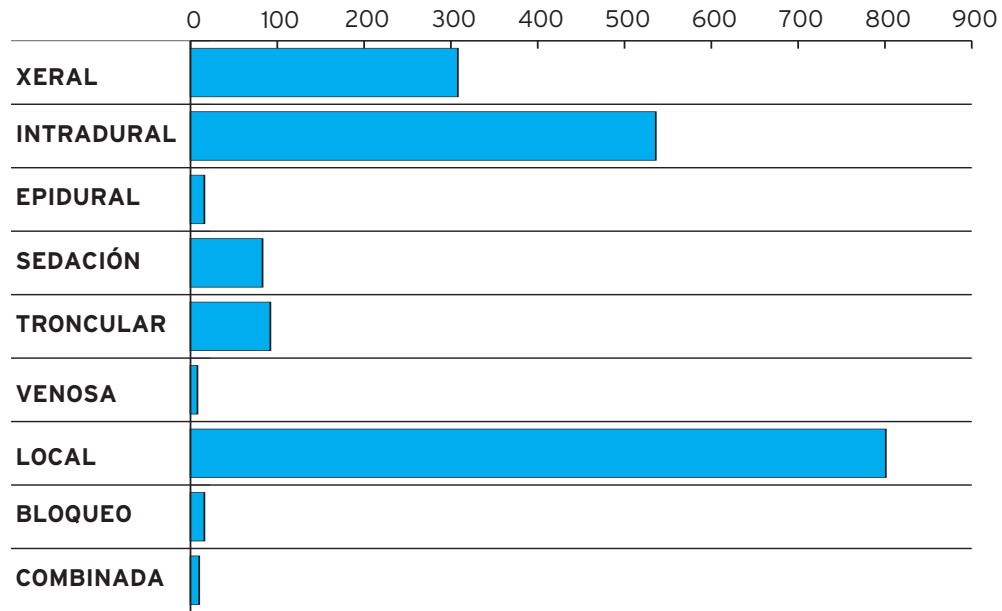
Actividade asistencial programada

		Total	Ingresados	Ambulantes
CO	Combinada	8	8	0
LO	Local	754	5	749
R1	Troncular	91	3	88
R2	Bloqueo de campo	13	12	1
R3	Intradural	407	1	406
R4	Epidural e caudal	0	0	0
R5	Endovenosa	3	2	1
SO	Sedación	57	27	30
XO	Xeral	183	130	53
NO	Sen anestesia	481	0	481

Actividade asistencial urgente

		Total	Ingresados	Ambulantes
CO	Combinada	2	2	0
LO	Local	47	27	20
R1	Troncular	1	0	1
R2	Bloqueo de campo	3	3	0
R3	Intradural	129	128	1
R4	Epidural e caudal	16	15	1
R5	Endovenosa	5	3	2
SO	Sedación	26	24	2
XO	Xeral	125	115	10
NO	Sen anestesia	122	114	8

Anestesia



Anestesia xeral por servizos

SERVIZO	PROGRAMADOS		URXENTES	
	Ingresados	Ambulantes	Ingresados	Ambulantes
CGDH	59	0	59	1
DERH	0	0	0	0
GINH	32	0	4	0
OBSH	0	0	13	0
OFTH	0	1	0	0
ORLH	10	52	0	1
TRAH	29	0	39	8
UROH	0	0	0	0

Anestesia intradural por servicios

SERVIZO	PROGRAMADOS		URXENTES	
	Ingresados	Ambulantes	Ingresados	Ambulantes
CXDH	99	1	23	0
DERH	0	0	0	0
XINH	56	0	3	0
OBSH	2	0	19	0
TRAH	236	0	83	1
UROH	13	0	0	0

Anestesia epidural por servicios

SERVIZO	PROGRAMADOS		URXENTES	
	Ingresados	Ambulantes	Ingresados	Ambulantes
OBSH	0	0	15	1
XINH	0	0	0	0
CXDH	0	0	0	0
TRAH	0	0	0	0

Anestesia sedación por servicios

SERVIZO	PROGRAMADOS		URXENTES	
	Ingresados	Ambulantes	Ingresados	Ambulantes
CXDH	13	15	13	1
DERH	1	2	0	0
XINH	4	3	0	0
OFTH	0	1	0	1
TRAH	8	6	4	0
ORLH	1	3	0	0

Anestesia bloqueo

SERVIZO	PROGRAMADOS		URXENTES	
	Ingresados	Ambulantes	Ingresados	Ambulantes
TRAH	12	1	3	0

SERVIZOS INTERMEDIOS
 Anestesia
 Anestesia por servicios
 Intradural, epidural, sedación, bloqueo, venosa,
 local, xeral raquídea.

Anestesia troncular

SERVIZO	PROGRAMADOS		URXENTES	
	Ingresados	Ambulantes	Ingresados	Ambulantes
OFTH	0	43	0	0
DERH	0	1	0	0
TRAH	3	41	0	1
UROH	0	3	0	0

Anestesia venosa

SERVIZO	PROGRAMADOS		URXENTES	
	Ingresados	Ambulantes	Ingresados	Ambulantes
TRAH	2	1	3	2

Anestesia local

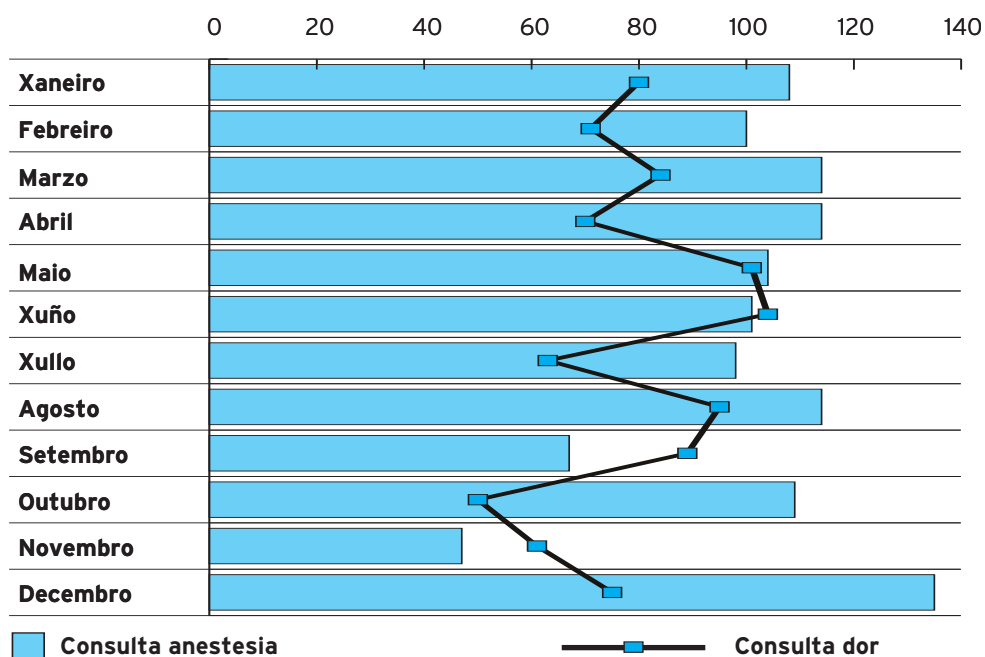
SERVIZO	PROGRAMADOS		URXENTES	
	Ingresados	Ambulantes	Ingresados	Ambulantes
CXDH	3	139	7	4
DERH	0	156	1	3
XINH	1	1	0	0
OFTH	0	393	0	3
ORLH	0	7	0	1
TRAH	1	21	2	8
UROH	0	32	0	0

Conbinada xeral raquídea

SERVIZO	PROGRAMADOS		URXENTES	
	Ingresados	Ambulantes	Ingresados	Ambulantes
CXDH	7	0	1	0
TRAH	1	0	1	0

Consulta de anestesia 2006

Mes	C. anestésica	C.dor	TOTAIS
Xaneiro	108	80	188
Febreiro	100	71	171
Marzo	114	84	198
Abril	114	70	184
Maio	104	101	205
Xuño	101	104	205
Xullo	98	63	161
Agosto	114	95	209
Setembro	67	89	156
Outubro	109	50	159
Novembro	47	61	108
Decembro	135	75	210
Totais	1.211	943	2.154



Enfermería Unidade de hospitalización verde / M. interna

Recursos físicos

Cuartos	20
Camas	39

Recursos humanos

DUE	9
DUE reforzo noite para as dúas unidades	3
Auxiliares de enfermería	9

Indicadores de calidade

Informes de alta enfermería	2006	Plans de coidados	2006
Primeiro trimestre	23	Primeiro trimestre	184
Segundo trimestre	25	Segundo trimestre	64
Terceiro trimestre	30	Terceiro trimestre	85
Cuarto trimestre	21	Cuarto trimestre	58
Total anual	99	Total anual	391

Úlcera por presión	D.R*	Flebite	D. Fleb**
Primeiro trimestre 2006	25	Primeiro trimestre	25
Segundo trimestre 2006	21	Segundo trimestre	12
Terceiro trimestre 2006	23	Terceiro trimestre	5
Cuarto trimestre 2006	11	Cuarto trimestre	1
Total anual 2006	99	Total anual	43

*D.R: Doentes con risco, escala Braden (moderado / alto).

**Doente con flebite.

***T. Prevalencia: D.fleb x100/ Ingresos con vía.

Enfermería

Unidade de hospitalización amarela

Cirurgía / Oftalmoloxía / Obstetricia / Xinecoloxía / Pediatría /
Otorrinolaringoloxía / Uroloxía / Traumatoloxía

Recursos físicos

Cuartos	20
Camas	40

Recursos humanos

DUE	9
Auxiliares de enfermería	9
DUE reforzo noite para as dúas unidades	3

Indicadores de calidade

Informes de alta enfermería	2006	Plans de cuidados	2006
Primeiro trimestre	5	Primeiro trimestre	94
Segundo trimestre	14	Segundo trimestre	43
Terceiro trimestre	11	Terceiro trimestre	18
Cuarto trimestre	9	Cuarto trimestre	26
Total anual	39	Total anual	181

Úlcera por presión	D.R*	Flebite	D. Fleb**
Primeiro trimestre 2006	22	Primeiro trimestre	2
Segundo trimestre 2006	7	Segundo trimestre	1
Terceiro trimestre 2006	6	Terceiro trimestre	0
Cuarto trimestre 2006	13	Cuarto trimestre	4
Total anual 2006	48	Total anual	7

*D.R: Doentes con risco, escala Braden (moderado / alto).

**Doente con flebite.

Farmacia

Recursos humanos

Farmacéutico	1
ATS/DUE	1
Auxiliar de enfermería	2
Auxiliar administrativo	1

Actividade global

Adquisicións	2005	2006	% Var
Valor contable (01-01-04) stocks	64.777,61	63.366,09	- 2,17
Valor contable (31-12-04) stocks	63.366,09	76.352,57	20,49
Total adquisicións	494.538,18	504.189,91	1,95

Consumos	2005	2006	% Var
Doentes non hospitalizados	134.877,79	142.479,38	5,63
Doentes hospitalizados	354.079,08	347.430,85	- 1,87
Total consumo	488.895,40	490.120,63	0,25

Doses unitarias	2005	2006	% Var
Nº de camas no sistema	79	79	0,00
Nº de dispensacións	17.867	15.281	- 14,47

Stocks de planta	2005	2006	% Var
Nº de caixas de urxencias	8	8	0,00
Nº de dispensacións	3.355	3.234	- 3,60

Desagregación do gasto / Consumo por servizos de hospitalización

Medicina interna	2005	2006	% Var
Custo / ingreso	106,37	98,77	-7,14
Custo / estancia	11,04	11,34	2,71
Total	137.536,37	124.052,82	- 9,80

Cirurxía xeral	2005	2006	% Var
Custo / ingreso	112,61	108,11	- 3,99
Custo / estancia	19,18	18,19	- 5,16
Total	68.889,54	60.976,14	- 44,48

Traumatoloxía	2005	2006	% Var
Custo / ingreso	61,06	71,59	17,24
Custo / estancia	9,71	11,03	13,59
Total	40.603,25	36.798,54	- 9,37

Xinecoloxía	2005	2006	% Var
Custo / ingreso	25,06	09,77	- 61,01
Custo / estancia	3,99	3,07	- 23,05
Total	1.979,71	1.357,50	- 31,42

Obstetricia	2005	2006	% Var
Custo / ingreso	12,44	12,09	- 2,81
Custo / estancia	4,13	3,83	- 7,26
Total	1.642,23	1.644,69	0,14

SERVIZOS INTERMEDIOS
Farmacia
Consumo por servicios de hospitalización

Pediatría	2005	2006	% Var
Custo / ingreso	12,67	7,09	- 44,04
Custo / estancia	5,24	3,24	- 38,16
Total	911,92	297,80	- 67,34

Otorrinolaringología	2005	2006	% Var
Custo / ingreso	6,45	4,21	- 34,72
Custo / estancia	5,24	3,32	- 36,74
Total	167,58	63,16	- 62,31

Oftalmología	2005	2006	% Var
Custo / ingreso	13,37	0	-
Custo / estancia	13,37	0	-
Total	26,74	0	-

Dermatología	2005	2006	% Var
Custe / ingreso	151,71	0	-
Custe / estancia	33,71	0	-
Total	303,41	0	-

Urología	2005	2006	% Var
Custo / ingreso	15,14	10,93	- 27,80
Custo / estancia	13,46	9,47	- 29,64
Total	242,24	142,10	- 41,33

Desagregación do gasto

	2003	2004	2005	2006	%V 05-06
Grupo A Ap. dixestivo e metabolismo	37.948,22	46.604,71	58.071,15	48.805,10	15,95
Grupo B Sangue e órganos hematop.	106.081,71	93.511,51	110.547,06	100.891,88	- 8,73
Grupo C Ap. cardiovascular	7.931,68	7.497,08	5.799,28	4.090,38	- 29,46
Grupo D Terapia dermatolóxica	4.870,18	6.296,90	8.501,43	7.299,09	- 14,14
Grupo G Terapia xenitourinaria	1.142,81	1.392,41	1.473,73	2.465,08	67,26
Grupo H Terapia hormonal	16.243,40	15.392,40	13.960,26	6.667,04	- 52,24
Grupo J Tera. antifeccio. vía sistémico	69.223,25	62.794,53	72.082,39	85.383,36	18,45
Grupo L Terapia antineoplásica	834,00	79.697,14	119.002,43	129.405,28	8,741
Grupo M Aparato locomotor	4.328,24	5.139,48	5.504,33	5.073,79	- 7,82
Grupo N Sistema nervioso	28.574,10	46.952,75	51.354,65	43.569,46	- 15,15
Grupo P Antiparasitarios	4,85	20,21	0,00	1,68	-
Grupo R Aparato respiratorio	10.102,86	9.645,93	11.754,16	13.562,50	15,38
Grupo S Órganos dos sentidos	3.611,26	3.225,47	4.006,17	4.618,56	15,28
Grupo V Varios	26.342,72	28.538,16	26.828,23	32.222,69	20,10
Grupo X Dietas				6.064,74	-

Consumo por servizos centrais

Medicina interna	2005	2006	% Var
Urxencias	55.072,34	61.225,78	11,17
Quirófano	28.689,61	23.762,56	- 17,17
Radioloxía	14.586,69	31.161,71	113,63
Quirófano oftalmolóxico	3.041,24	3.420,70	12,47
Paritario	1.273,25	1.532,76	20,38
Laboratorio	1.351,31	994,62	- 26,39

Consumo por dispensación ambulatoria

Medicina interna	2005	2006	% Var
Doentes ambulatorios	128.409,57	134.829,82	4,99
Consultas externas	6.451,65	7.649,56	18,56

Principios activos máis consumidos

Medicina interna	2005	2006	% Var
Antibioterapia	67.323,07	78.754,30	16,97
Fluidoterapia	56.739,50	46.532,69	- 17,98
Antiulcerosos	44.917,18	35.036,03	- 21,99
Heparinas	28.295,50	22.003,87	- 22,23
Contrastes radiolóxicos	12.941,37	29.060,37	124,55
Fibrinolíticos	14.508,17	13.122,49	- 9,55
Analxésicos	38.630,31	50.773,01	31,43
Corticoides sistémicos	11.685,67	5.660,49	- 51,56
Anestésicos / miorelaxantes	13.003,17	12.592,95	- 3,15
Antiasmáticos	10.191,64	12.562,11	23,25
Nutrición parenteral	4.244,52	5.868,55	38,26
Albumina	4.676,04	7.358,84	57,37
Nutrición enteral	9.264,27	6.064,74	- 34,53
Imatinib	116.814,160	128.358,42	9,98

Servizo de laboratorio

Recursos humanos

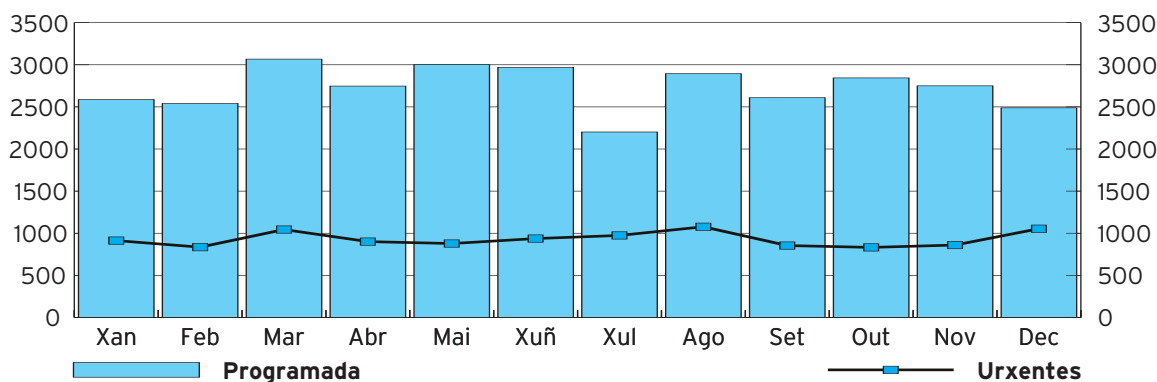
Analista clínico	1
Hematólogo	1
T.E.L.	7
Auxiliar administrativo	1

Actividade asistencial

Peticións	2005	2006	% Var
Petcs. programadas	32.662	32.700	0,11
Petcs. urxentes	11.391	11.159	- 2,03
Petcs. Totais	44.053	43.859	- 0,44

Evolución mensual

	Xan	Feb	Mar	Abr	Mai	Xuñ	Xul	Ago	Set	Out	Nov	Dec
Programada	2.587	2.540	3.067	2.747	3.002	2.969	2.202	2.894	2.609	2.844	2.750	2.489
Urxente	913	835	1.044	901	878	937	974	1.077	854	832	860	1.054



Determinacións programadas

Determinacións	2006
Bioquímica	254.917
Microbioloxía	4.545
Inmuno-seroloxía	11.061
Hematoloxía	57.778

Actividade 2004 / Determinacións programadas por meses

	Xan	Feb	Mar	Abr	Mai	Xuñ	Xul	Ago	Set	Out	Nov	Dec
Bioquímica	19.788	20.040	25.334	21.975	24.746	23.442	16.477	19.102	20.762	22.320	21.679	19.252
Hematoloxía	5.732	5.533	6.762	5.233	4.661	4.719	3.518	4.582	4.099	4.421	4.384	4.134
Inmuno-seroloxía	949	937	1.185	962	1.015	930	699	804	834	1.005	902	839
Microbioloxía	425	372	431	372	409	423	361	337	381	344	357	333

Peticións por especialidade

	Xan	Feb	Mar	Abr	Mai	Xuñ	Xul	Ago	Set	Out	Nov	Dec
Anestesia	8	8	6	8	12	9	13	8	6	6	8	8
Cirurxía	72	87	83	99	87	98	110	97	69	98	153	131
Dermatoloxía	30	24	27	26	23	17	13	14	20	34	31	28
Esterilización	24	24	31	47	35	34	38	38	29	26	32	29
Xinecoloxía	131	103	119	93	100	121	97	101	99	97	118	100
Med. interna	721	651	1080	1105	929	929	668	886	1055	732	697	785
Oftalmoloxía	40	21	20	14	21	11	17	22	14	16	9	63
O.R.L.	30	26	28	30	34	27	21	23	15	23	22	16
Pediatría	35	25	16	12	19	7	19	20	7	11	5	9
M. xeral	1384	1453	1544	1242	1686	1678	1228	1658	1251	1762	1717	1385
Psiquiatría	21	32	22	12	31	22	15	22	27	28	27	22
Radioloxía	0	0	0	0	0	0	0	0	0	1	0	0
Rehabilitación	0	0	0	1	3	3	2	1	0	0	1	3
Reumatoloxía	46	43	39	7	12	58	18	40	7	46	50	6
Saúde laboral	0	0	65	54	2	0	2	0	0	0	0	0
Serv. externos	53	0	0	5	1	4	0	2	2	0	0	0
Traumatoloxía	111	110	136	140	114	100	85	84	98	105	94	139
Urxencias	682	634	786	674	673	710	753	866	669	607	577	759
Uroloxía	97	107	94	68	87	58	56	70	71	75	64	62

Determinacións urxentes

Determinacións	2006
Bioquímica	54.776
Hematoloxía	29.587

Actividade 2004 / Determinacións urxentes por meses

	Xan	Feb	Mar	Abr	Mai	Xuñ	Xul	Ago	Set	Out	Nov	Dec
Bioquímica	4.316	4.079	4.951	4.264	4.377	4.524	5.019	5.439	4.205	4.145	4.249	5.208
Hematoloxía	3.077	2.764	3.511	2.681	2.046	2.230	2.522	2.564	2.058	1.911	1.832	2.391

Servizo de radioloxía

Recursos humanos

Medico esp. radiodiagnóstico	3
Técnicos de Rdx	8

Actividade asistencial

Peticións	2005	2006	% Var
Doentes	19.326	19.561	1,21
Probas	25.388	25.584	0,77
Placas	53.465	54.426	1,79
Ecografías	2.541	2.829	11,33
Mamografías	1.185	1.362	14,93
Urografías	100	66	- 34
Enema opaco	132	161	21,96
Tránsito gastroduodenal	204	197	- 3,45
TACS	466	1.753	276,18

Evolución mensual

Mes	Doentes	Probas	RX G	Ecos	Mamog.	Urograf. intrav.	Enema opaco	Esófago gastrod.	gastrod.
Xaneiro	1.582	2.077	1.687	226	116	8	17	23	127
Febreiro	1.582	1.989	1.600	227	113	8	20	21	148
Marzo	1.857	2.390	1.942	275	129	7	13	24	196
Abril	1.605	2.028	1.646	224	119	3	15	21	123
Maio	1.666	2.131	1.685	276	124	6	15	25	135
Xuño	1.582	2.099	1.758	204	110	6	11	10	134
Xullo	1.655	2.225	1.859	233	106	5	10	12	129
Agosto	1.848	2.486	2.127	218	102	8	19	12	119
Setembro	1.551	2.076	1.698	241	106	2	11	18	144
Outubro	1.577	2.091	1.679	258	113	10	20	11	224
Novembro	1.532	2.043	1.641	250	126	3	8	15	159
Decembro	1.524	1.949	1.647	197	98	0	2	5	115
TOTAL	19.561	25.584	20.969	2.829	1.362	66	161	197	1.753

04 Servizos finais



CIRURXÍA

DERMATOLOXÍA

OFTALMOLOXÍA

OTORRINOLARINGOLOXÍA

TRAUMATOLOXÍA

UROLOXÍA

Cirurgía xeral e dixestiva

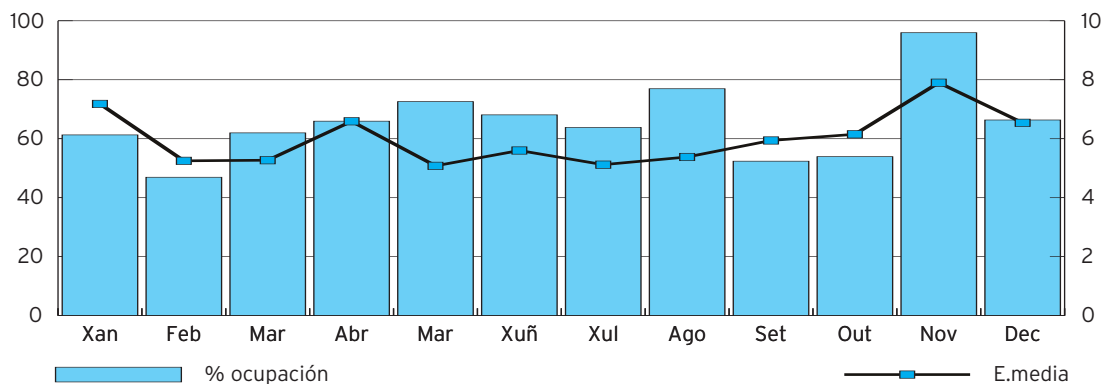
Actividade asistencial

Hospitalización	2005	2006	% Var
Ingresos totais	593	564	22,83
Ingresos programados	208	182	35,82
Ingresos urxentes	385	382	15,65
Estadías	3.484	3.353	5,28
Altas totais	610	559	19,75
Fin de cuidados	559	532	19,73
Voluntarias	19	1	100
Éxitus	6	11	40,90
Traslados	26	15	-4,54

Evolución mensual

	Xan	Feb	Mar	Abr	Mai	Xuñ	Xul	Ago	Set	Out	Nov	Dec
Altas	33	34	56	35	60	57	54	49	51	31	45	54
Estadía	266	184	269	277	315	286	277	334	220	234	403	288
E. media	7,18	5,25	5,27	6,59	5,08	5,60	5,12	5,38	5,94	6,15	7,90	6,54
% ocupación	61,29	46,93	61,98	65,95	72,58	68,09	63,82	76,95	52,38	53,91	95,95	66,35

Camas: 14



Estatística por grupos de idade

	1-14		15-44		45-64		65-74		+ 75		Total
	N	%	N	%	N	%	N	%	N	%	N
2005	4	0,66	96	15,74	125	35,10	166	27,21	219	35,90	610
2006	3	0,53	86	15,42	134	24,01	136	24,37	199	35,66	558

Estatística por circunstancias de alta

	Domicilio	Trasl. hospital	Alta voluntaria	Éxitus
2005	559	19	6	26
2006	531	15	1	11

Estatística por tipos de financiamento

	S.S Sergas	Accid. tráfico	Accid. laborais	Particulares
2005	588	3	0	2
2006	551	6	0	1

Indicadores de hospitalización

	2005	2006
Estadía media	5,87	5,94
Índice de ocupación	68,18	65,62
Índice de rotación	44,29	41,29
Frecuentación hospitalaria	19,54	18,58
Índice de programación	35,07	32,26
Taxa de mortalidade	4,38	1,95

*14 camas

Actividade cirúrxica

Hospitalización	2005	2006	% Var
Intervencións totais	608	447	-26,48
Intervencións programadas	453	336	-25,82
Ambulatorias	263	155	-41,06
Con estadía	190	181	-4,73
Intervencións urxentes	155	111	-28,38
Ambulatorias	26	7	-73,07
Con estadía	129	104	-19,37
Reintervencións	18	4	-77,77
Horas de quirófano			
Dispoñibles	726,31	561,9	-22,63
Utilizadas	534,16	435,48	-18,47
Indicadores cirúrxicos			
Estadía media preoperatoria	0,49	0,61	24,48
Intervencións programadas / día	1,81	1,36	-91,83
Intervencións urxentes / día	0,42	0,30	-28,57
Rendemento	73,54	77,50	5,38

1 Quirófano urxencias - 246 días laborais

Evolución mensual

	Xan	Feb	Mar	Abr	Mai	Xuñ	Xul	Ago	Set	Out	Nov	Dec
Programados	20	49	44	15	46	36	28	23	18	17	22	18
Urxentes	14	10	13	10	9	9	13	6	3	3	11	10
Ambulatorias	10	35	28	6	24	16	13	6	9	7	4	4

Consultas externas

	2005	2006	% Var
Primeiras	1.964	901	-24,15
Sucesivas	1.964	1.805	-8,09
Totais	3.152	2.706	-14,14

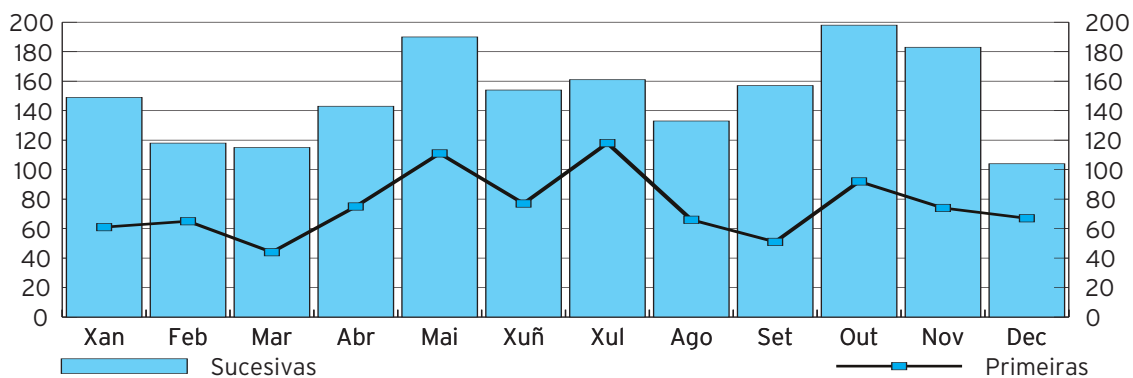
Indicadores de consultas

	2005	2006
Consultas por día e sala*	6,38	5,5
Consultas sucesivas/primeiras	1,59	2,00
Consultas por mil habitantes	104,66	89,15

* Salas: 2

Evolución mensual

	Xan	Feb	Mar	Abr	Mai	Xuñ	Xul	Ago	Set	Out	Nov	Dec
Primeiras	61	65	44	75	111	77	118	66	51	92	74	67
Sucesivas	149	118	115	143	190	154	161	133	157	198	183	104
Totais	210	183	159	218	301	231	279	199	208	290	257	171



C.M.B.D. de hospitalización

	2005	2006
Calidade de base de datos		
Altas producidas	610	558
Altas codificadas	610	558
Altas válidas	610	558
Media de diagnóstico / alta	3,47	3,14
Media de procedemento / alta	1,23	1,14

Altas capítulo CIE-9 MC / 2006

	Frecuencia	Est. media
Enfermidades do aparato dixestivo	372	5,45
Neoplasias	48	8,94
Enfermidades da pel e do tecido subcutáneo	42	5,40
Lesións e envelenamentos	36	7,33
Síntomas, signos e estados mal definidos	22	3,50
Enfermidades do aparato circulatorio	15	3,27
Enfermidades do aparato xenito-urinario	8	3,75
Factores do estado da saúde e contacto cos servizos sanitarios	5	14,00
Enfer. do sangue e dos órganos hematopoéticos	4	3,00
Enfermidades endócrinas, nutricionais, metabólicas e inmunes	3	10,00
Enfermidades do aparato respiratorio	2	8,00
Anomalías conxénitas	1	1,00

Diagnósticos máis frecuentes

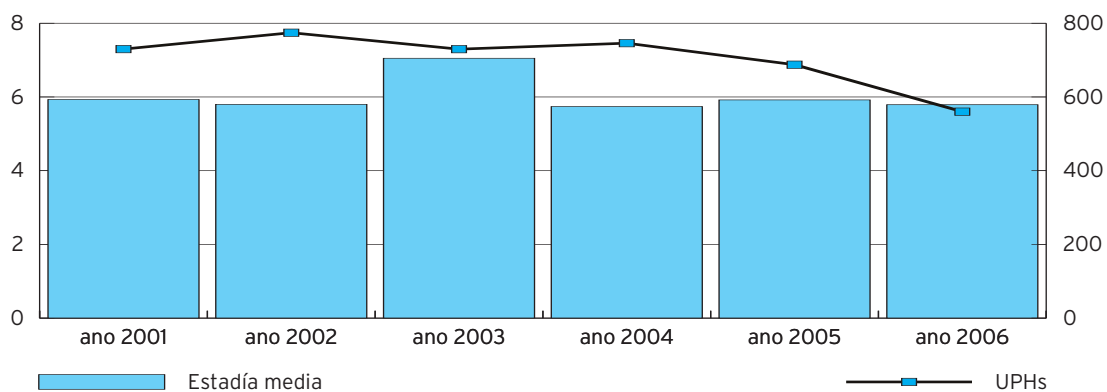
	Frecuencia	Est. media	% Var
Hernia inguinal	66	2,32	11,82
Cálculo vesicular biliar sen colecistite sen obstrución	38	8,62	6,81
Apendicite aguda	34	5,24	6,09
Obstrución intestinal non especificada	33	7,00	5,91
Diverticulite de colon sen mención de hemorraxia	20	6,70	3,58
Pancreatíte aguda	20	10,75	3,58
Absceso das rexións anais e rectal	16	4,75	2,86
Celulite/absceso da perna, salvo o pé	15	5,73	2,68
Colecistite aguda	15	7,60	2,68
Hernia umbilical	10	2,70	1,79
Quiste pilonidal	9	1,44	1,61
Hemorraxia rectal e anal	8	5,25	1,43
Hernia ventral por incisión	8	8,00	1,43
Hemorroide	7	1,71	1,25
Neo maligna mama	7	10,14	1,25
Apendicite aguda con peritonisi xeneralizada	6	8,83	1,07
Fractura cerrada de tres costelas	6	9,67	1,07
Hematemese	6	4,83	1,07
Neo maligna do recto	6	15,50	1,07
Neo maligna de mama sen especificar	6	4,00	1,072

10 GRD máis frecuentes

GRD	Descrición	Episodios	Estadías	E.M	Peso	UPH
162	Proc. hernia inguinal	66	175	2,65	0,6769	44,68
208	Trastornos do trato biliar sen cc.	36	288	8,00	0,6581	23,69
167	Apendicectomía sen diag. principal complicado	32	146	4,56	0,8905	28,50
158	Prodedementos sobre ano e enterostomía sen cc.	27	65	2,41	0,5970	16,12
183	Esofaxite, gastroenterite e trst. dixest. miscelaneos idade >17	26	151	5,81	0,7735	20,11
175	Hemorraxia gastrointestinal sen cc.	25	147	5,878	0,8299	20,75
494	Colecistectomía laparos. sen explo. conduto biliar sen cc.	25	109	4,36	0,8542	21,36
189	Outros diagn. do aparato dixestivo idade >17 sen cc.	23	111	4,83	0,6504	14,96
181	Obstrución gastro intestinal sen cc.	22	103	4,68	0,6324	13,91
160	Proc. sobre hernia excepto inguinal e femoral idade >17 sen cc.	19	87	4,58	0,9350	17,77

Evolución interanual

Ano	2001	2002	2003	2004	2005	2006
Altas	571	643	582	697	610	558
Peso	1,2782	1,2052	1,2537	1,1139	1,271	1,0039
E.M.	5,93	5,80	7,05	5,74	5,92	5,79
UPHs	729,85	774,34	729,68	745,93	687,56	560,17



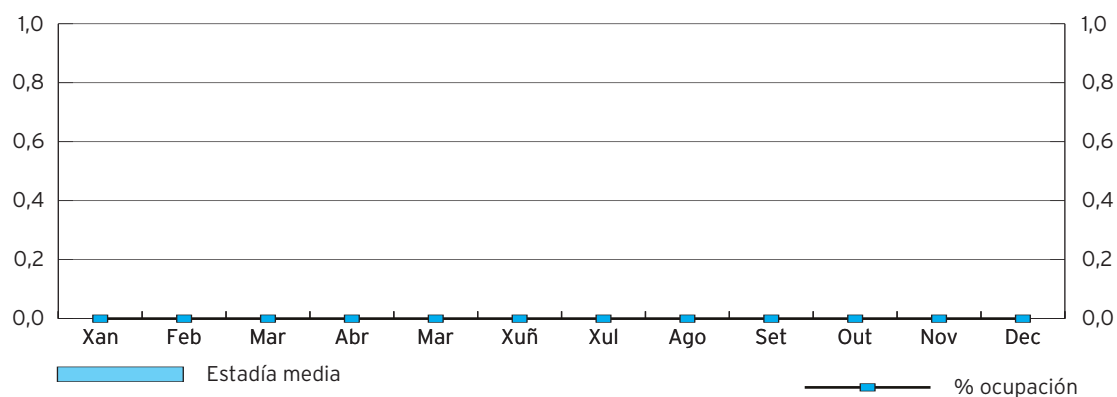
Dermatoloxía Actividade asistencial

Hospitalización	2005	2006	% Var
Ingresos totais	2	0	100
Ingresos programados	0	0	=
Ingresos urxentes	2	0	100
Estadías	9	0	450
Altas totais	2	0	100
Fin de coidados	2	0	100
Voluntarias	0	0	=
Éxitus	0	0	=
Traslados internos	0	0	=

Evolución mensual

	Xan	Feb	Mar	Abr	Mai	Xuñ	Xul	Ago	Set	Out	Nov	Dec
Alta	0	0	0	0	0	0	0	0	0	0	0	0
Estadía	0	0	0	0	0	0	0	0	0	0	0	0
Estadía media	0	0	0	0	0	0	0	0	0	0	0	0
% ocupación	0	0	0	0	0	0	0	0	0	0	0	0

Camas: 1



Estadística por grupos de idade

	1-14		15-44		45-64		65-74		+ 75		Total
	N	%	N	%	N	%	N	%	N	%	N
2005	0	0	0	0	1	50,00	1	50,00	0	0	0
2006	0	0	0	0	0	0	0	0	0	0	0

Estadística por circunstancias de alta

	Domicilio	Trasl. hospital	Alta voluntaria	Éxitus
2005	2	0	0	0
2006	0	0	0	0

Estadística por tipos de financiamiento

	S.S./Sergas	Accid. tráfico	Accid. laborales	Particulares
2005	2	0	0	0
2006	0	0	0	0

Indicadores de hospitalización

	2005	2006
Estadía media	4,50	0
Índice de ocupación	2,46	0
Índice de rotación	2	0
Frecuentación hospitalaria	0,06	0
Índice de programación	0	0
Taxa de mortalidade	0	0

Actividade cirúrxica

Hospitalización	2005	2006	% Var
Intervencións totais	116	165	42,24
Intervencións programadas	114	160	39,65
Ambulatorias	114	160	39,65
Con estadía	0	0	=
Intervencións urxentes	2	5	150
Ambulatorias	1	5	400
Con estadía	1	0	=
Reintervencións	0	0	=
Horas de quirófano			
Dispoñibles	94,00	101,15	7,60
Utilizadas	62,50	66,65	6,64
Indicadores cirúrxicos			
Estadía media preoperatoria	0	0	=
Intervencións programadas/día	0,45	0,65	44,44
Intervencións urxentes / día	0,005	0,013	160
Rendemento	66,48	65,89	-0,88

Evolución mensual

	Xan	Feb	Mar	Abr	Mai	Xuñ	Xul	Ago	Set	Out	Nov	Dec
Programados	18	7	18	8	23	17	16	5	20	11	6	14
Urxentes	1	1	0	0	0	1	0	0	1	1	0	0
Ambulatorias	19	7	18	8	23	17	16	5	20	11	6	14

Consultas externas

	2005	2006	% Var
Primeiras	1.596	1.531	-4,07
Sucesivas	2.666	2.708	1,57
Totais	4.262	4.239	-0,53

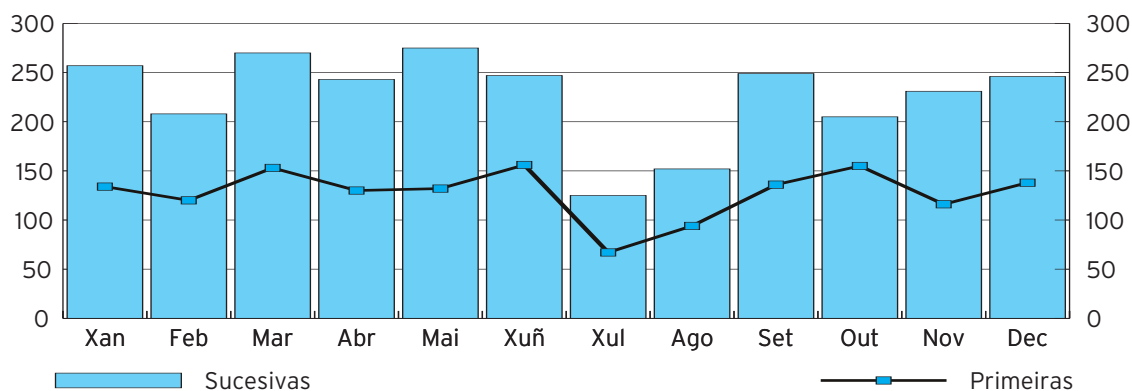
Indicadores de consultas

	2005	2006
Consultas por día e sala*	17,11	17,23
Consultas sucesivas / primeiras	1,67	1,01
Consultas facultativo / día	17,11	17,23
Frecuentación de consultas	140,44	139,65

* Salas: 1

Evolución mensual

	Xan	Feb	Mar	Abr	Mai	Xuñ	Xul	Ago	Set	Out	Nov	Dec
Primeiras	134	120	153	130	132	156	67	94	136	155	116	138
Sucesivas	257	208	270	243	275	247	125	152	249	205	231	246
Totais	391	328	423	373	407	403	192	246	385	360	347	384



C.M.B.D. de hospitalización

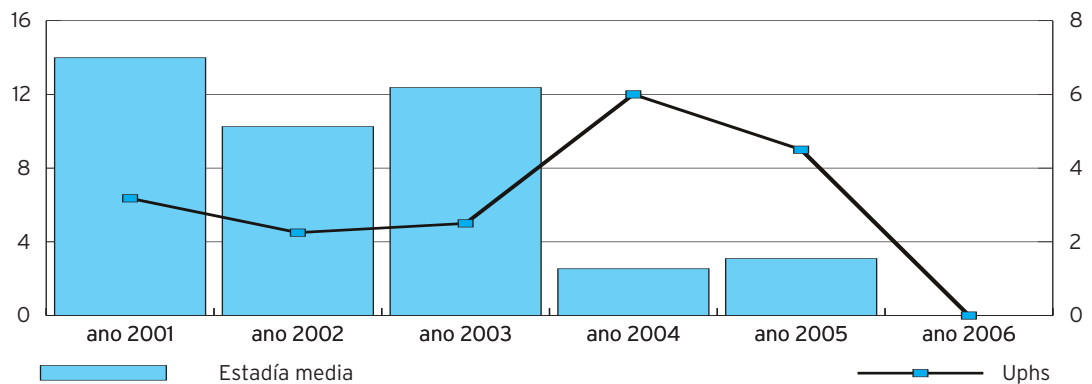
	2005	2006
Calidade de base de datos		
Altas producidas	2	0
Altas codificadas	2	0
Altas válidas	2	0
Media de diagnóstico / alta	2,00	0
Media de procedemento / alta	2,00	0

Altas capítulo CIE-9 MC

	2005		2006	
	N	E.m	N	E.m
Neoplasias	1	1,00	0	0
Enfermidades da pel e do tecido subcutáneo	1	8,00	0	0

Evolución interanual

Año	2001	2002	2003	2004	2005	2006
Altas	11	8	8	2	2	0
Peso	1,2714	1,2810	1,5466	1,2711	1,5460	0
Estadía media	3,18	2,25	2,50	6,00	4,50	0
Uphs	13,99	10,25	12,37	2,54	3,09	0



Oftalmoloxía

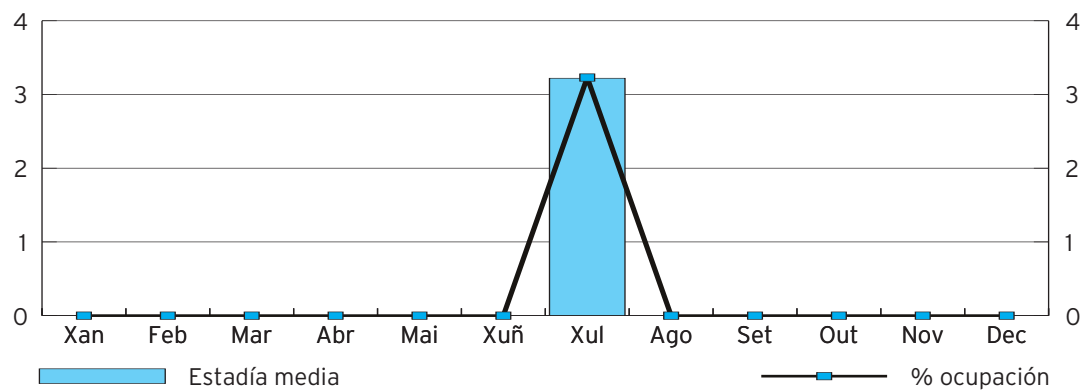
Actividade asistencial

Hospitalización	2005	2006
Ingresos totais	2	1
Ingresos programados	8	0
Ingresos urxentes	2	1
Estadías	2	1
Altas totais	2	1
Fin de coidados	2	1
Voluntarias	0	0
Éxitus	0	0
Traslados	0	0

Evolución mensual

	Xan	Feb	Mar	Abr	Mai	Xuñ	Xul	Ago	Set	Out	Nov	Dec
Altas	0	0	0	0	0	0	1	0	0	0	0	0
Estadía	0	0	0	0	0	0	1	0	0	0	0	0
Estadía media	0	0	0	0	0	0	3,23	0	0	0	0	0
% ocupación	0	0	0	0	0	0	3,22	0	0	0	0	0

Camas asignadas: 1



Estadística por grupos de idade

	15-44		45-64		65-74		+ 75		Total
	N	%	N	%	N	%	N	%	N
2005	0		0		2	100,00	0		0
2006	0		0		0	0	1	100,00	1

Estadística por circunstancias de alta

	Domicilio	Trasl. hospital	Alta voluntaria	Éxitus
2005	2	0	0	0
2006	1	0	0	0

Estadística por tipos de financiamento

	S.S. / Sergas	Accid. tráfico	Accid. laborais	Particulares
2005	2	0	0	0
2006	4	0	0	0

Indicadores de hospitalización

	2005	2006
Estadía media	1	1,00
Índice de ocupación	0,55	0,27
Índice de rotación	2,00	1,00
Frecuentación hospitalaria	0,06	0,03
Índice de programación	0	0
Taxa de mortalidade	0	0

Actividade cirúrxica

Hospitalización	2005	2006
Intervencións totais	555	441
Intervencións programadas	544	437
Ambulatorias	544	437
Con estadía	0	0
Intervencións urxentes	11	4
Ambulatorias	10	4
Con estadía	1	0
Reintervencións	3	1
Horas de quirófano		
Dispoñibles	471,41	342,70
Utilizadas	327,56	224,32
Indicadores cirúrxicos		
Estadía media preoperatoria	0	0
Intervencións programadas / día	2,18	1,77
Intervencións urxentes / día	0,03	0,01
Rendemento	69,485	63,26

Evolución mensual

	Xan	Feb	Mar	Abr	Mai	Xuñ	Xul	Ago	Set	Out	Nov	Dec
Programadas	34	31	40	49	28	48	34	47	16	0	44	66
Urxentes	0	0	0	0	1	1	0	2	0	0	0	0
Ambulatorias	34	31	40	49	29	49	34	49	16	0	44	66

Consultas externas, indicadores, evolución mensual

Consultas externas

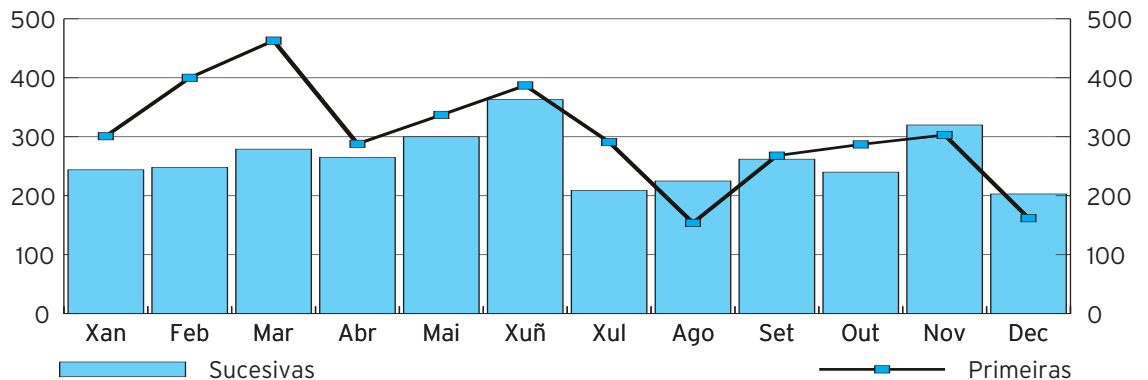
	2005	2006	% Var
Primeiras	4.230	3.640	-13,94
Sucesivas	2.791	3.158	13,14
Totais	7.021	6.798	-3,17

Indicadores de consultas

	2005	2006
Consultas por día e sala	14,09	13,81
Consultas sucesivas / primeiras	0,65	0,86
Consultas facultativo / día	28,19	13,81
Frecuentación de consultas	231,35	223,96

Evolución mensual

	Xan	Feb	Mar	Abr	Mai	Xuñ	Xul	Ago	Set	Out	Nov	Dec
Primeiras	301	400	463	288	337	387	291	154	268	2876	303	162
Sucesivas	244	248	279	265	300	363	209	225	262	240	320	203
Totais	545	648	742	553	637	750	500	379	530	526	623	365



C.M.B.D. de hospitalización

	2005	2006
Calidade de base de datos		
Altas producidas	2	1
Altas codificadas	2	1
Altas válidas	2	1
Media de diagnóstico / alta	1,00	2,00
Media de procedemento / alta	2,00	1,00

Altas capítulo CIE-9 MC

	2005		2006	
	N	E.m	N	E.m
Enfermidade do sistema nervioso e dos órganos sensoriais	4	1,00	1	1,00

Diagnósticos máis frecuentes

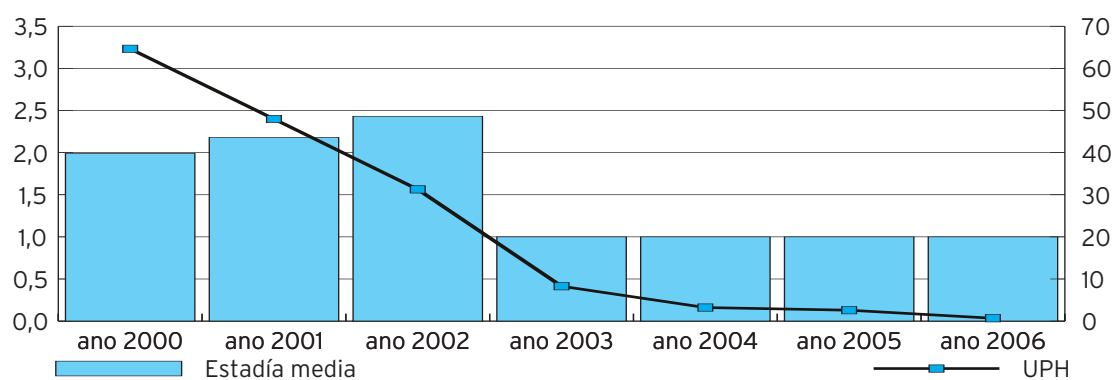
	Frecuencia	Est. media	%
Entropión	1	1,00	100,00

10 GRD's máis frecuentes

GRD	Descrición	Episodios	Estadías	E.M	Peso	UPH
40	Proced. extraoculares except orbira idade>17	1	1	1,00	0,6833	0,68

Evolución interanual

Ano	2000	2001	2002	2003	2004	2005	2006
Altas	77	56	37	9	4	2	1
Peso	0,8394	0,8567	0,8451	0,920	0,8046	1,2928	0,6833
Estadía media	1,99	2,18	2,43	1,00	1,00	1,00	1,00
UPH	64,64	47,98	31,27	8,28	3,22	2,59	0,68



Otorrinolaringoloxía

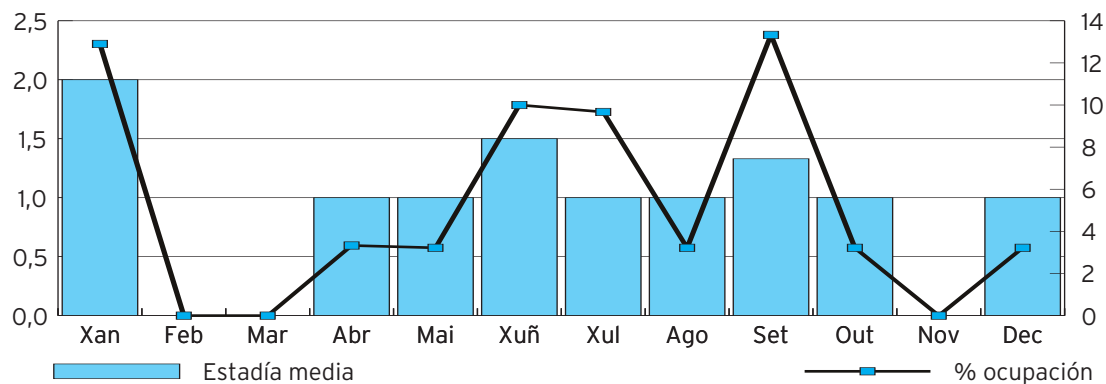
Actividade asistencial

Hospitalización	2005	2006	% Var
Ingresos totais	26	15	-42,30
Ingresos programados	20	11	-45
Ingresos urxentes	6	4	33,33
Estadías	32	19	-40,62
Altas totais	26	15	-42,30
Fin de coidados	26	15	-42,30
Voluntarias	0	0	=
Éxitus	0	0	=
Traslados	0	0	=

Evolución mensual

	Xan	Feb	Mar	Abr	Mai	Xuñ	Xul	Ago	Set	Out	Nov	Dec
Altas	2	0	0	1	1	2	3	1	3	1	0	1
Estadía	4	0	0	1	1	3	3	1	4	1	0	1
E.Media	2,00	0,00	0,00	1,00	1,00	1,50	1,00	1,00	1,33	1,00	0,00	1,00
% ocupación	12,90	0,00	0,00	3,33	3,22	10,00	9,67	3,22	13,33	3,22	0,00	3,22

Camas asignadas: 1 / mes



Estadística por grupos de idade

	1-14		15-44		45-64		65-74		+ 75		Total
	N	%	N	%	N	%	N	%	N	%	N
2005	0	0,00	7	26,92	14	53,85	3	11,54	2	7,69	26
2006	1	6,66	2	13,33	10	66,66	2	13,33	0	0,00	15

Estadística por circunstancias de alta

	Domicilio	Trasl. hospital	Alta voluntaria	Éxitus
2005	26	0	0	0
2006	15	0	0	0

Estadística por tipos de financiamento

	S.S. / Sergas	Accid. tráfico	Accid. laborais	Particulares
2005	26	0	0	0
2006	15	0	0	0

Indicadores de hospitalización

	2005	2006
Estadía media	1,23	1,27
Índice de ocupación	8,77	5,21
Índice de rotación	26	15,00
Frecuentación hospitalaria	0,85	0,04
Índice de programación	76,92	73,33
Taxa de mortalidade	0	0

Actividade cirúrxica

Hospitalización	2005	2006	% Var
Intervencións totais	59	75	27,11
Intervencións programadas	58	73	25,86
Ambulatorias	43	62	44,18
Con estadía	15	11	-26,66
Intervencións urxentes	1	2	100
Ambulatorias	0	2	0
Con estadía	1	0	=
Reintervencións	1	0	=
Horas de quirófano			
Dispoñibles	86,45	101,57	17,48
Utilizadas	63,39	78,22	23,39
Indicadores cirúrxicos			
Estadía media preoperatoria	0	0,09	0
Intervencións programadas / día	0,23	0,29	26,08
Intervencións urxentes / día	0,002	0,008	300
Rendemento	73,32	77,01	5,03

Evolución mensual

	Xan	Feb	Mar	Abr	Mai	Xuñ	Xul	Ago	Set	Out	Nov	Dec
Programadas	4	5	3	8	9	8	7	6	8	4	4	7
Urxentes	0	0	0	0	0	0	0	1	1	0	0	0
Ambulatorias	3	5	3	7	9	7	5	6	6	3	4	6

Consultas externas, indicadores, evolución mensual

Consultas externas

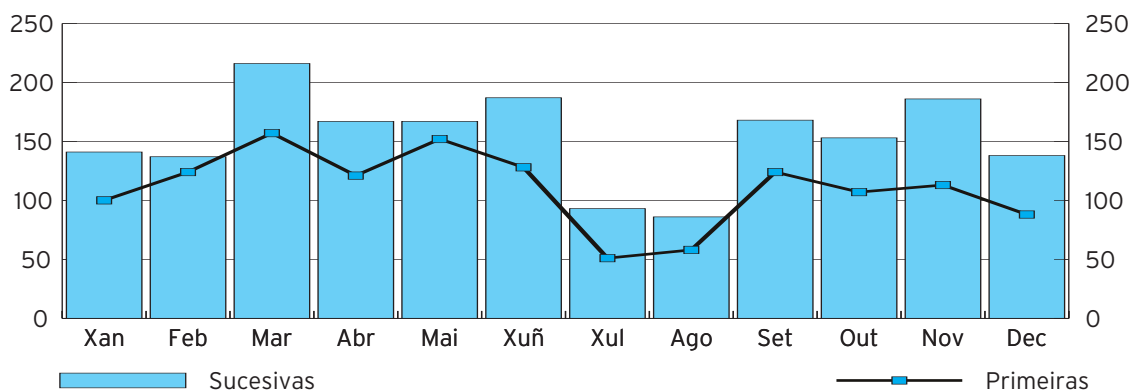
	2005	2006	% Var
Primeiras	1.233	1.323	7,29
Sucesivas	1.516	1.839	21,30
Totais	2.749	3.135	14,04

Indicadores de consultas

	2005	2006
Consultas por día e sala	11,04	12,74
Consultas sucesivas / primeiras	1,22	1,39
Consultas facultativo / día	11,04	12,74
Frecuentación de consultas	90,58	95,15

Evolución mensual

	Xan	Feb	Mar	Abr	Mai	Xuñ	Xul	Ago	Set	Out	Nov	Dec
Primeiras	100	124	157	121	152	128	51	58	124	107	113	88
Sucesivas	141	137	216	167	167	187	93	86	168	153	186	138
Totais	241	261	373	288	292	315	144	144	292	260	299	226



C.M.B.D. de hospitalización

	2005	2006
Calidade de base de datos		
Altas producidas	26	15
Altas codificadas	26	15
Altas válidas	26	15
Media de diagnóstico / alta	1,92	1,73
Media de procedemento / alta	1,50	1,20

Altas capítulo CIE-9 MC

	2005		2006	
	N	E.m.	N	E.m.
Enferm. do sistema nervioso e órganos dos sentidos	8	1,13	9	1,11
Enfermidades do aparato respiratorio	16	1,00	5	1,60
Enfermidades do aparato dixestivo	1	4,00		
Enfermidades da pel e do tecido subcutáneo	1	3,00		
Anomalías conxénitas			1	1,00

Diagnósticos máis frecuentes

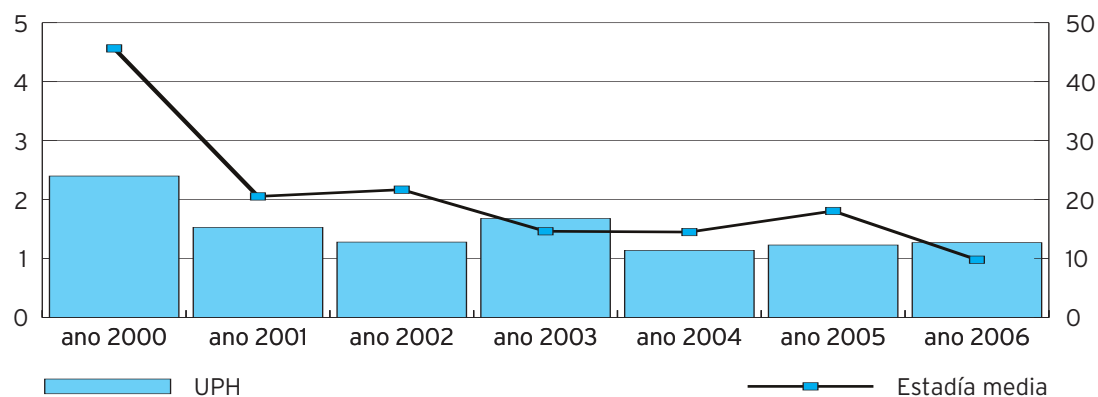
	Frecuencia	Est. media	%
Otosclerose	5	1,20	33,33
Perforación do tímpano neom	4	1,00	26,66
Pólipos nasais	2	1,50	13,33
Absceso peritonsilar	1	3,00	6,66
Outra anomalías oído ext. con deterioro do oído	1	1,00	6,66
Sinusite crónica maxilar	1	1,00	6,66
Tabique nasal desviado	1	1,00	6,66

10 GRD máis frecuentes

GRD	Descrición	Episodios	Estadías	E.m.	Peso	UPH
55	Proced. misceláneos sobre oído, nariz	12	13	1,08	0,6594	7,91
53	Procedementos sobre seos e mastoides idade >17.	1	1	1,00	0,7401	0,74
69	Otite media e inf. trac. resp. superior idade >17	1	3	3,00	0,4568	0,46
73	Outros diag. oído, nariz, boca e gorxa idade >17	1	2	2,00	0,7012	0,70

Evolución interanual

Año	2000	2001	2002	2003	2004	2005	2006
Altas	46	32	33	22	21	26	15
Peso	0,9927	0,6419	0,6544	0,6648	0,6904	0,6951	0,6541
Estadía media	2,40	1,53	1,28	1,68	1,14	1,23	1,27
UPH	45,64	20,54	21,69	14,63	14,50	18,07	9,81



Traumatoloxía

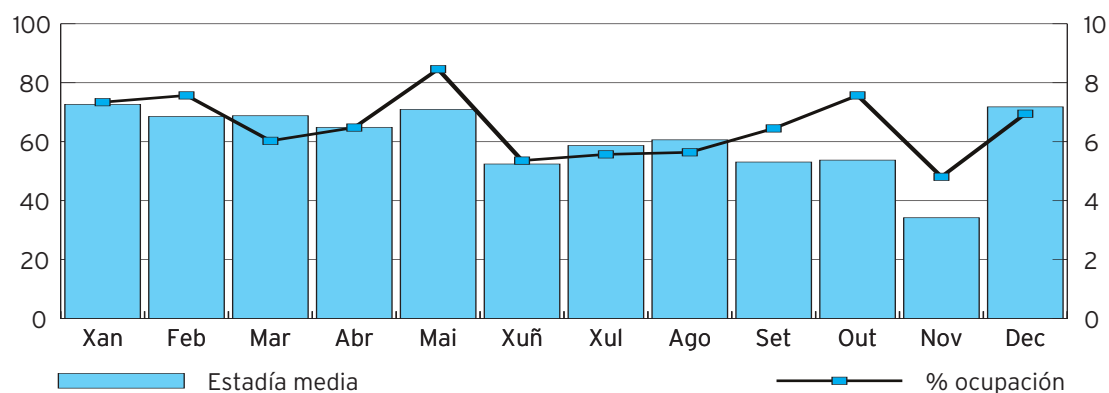
Actividade asistencial

Hospitalización	2005	2006	% Var
Ingresos totais	665	514	-22,70
Ingresos programados	438	288	-34,24
Ingresos urxentes	227	226	-0,44
Estadías	4.181	3.336	-20,21
Altas totais	661	516	-21,93
Fin de coidados	645	501	-22,32
Voluntarias	2	1	-50
Éxitus	3	1	-66,66
Traslados	11	13	18,18

Evolución mensual

	Xan	Feb	Mar	Abr	Mai	Xuñ	Xul	Ago	Set	Out	Nov	Dec
Altas	41	48	42	46	40	48	51	48	35	43	26	48
Estadía	338	288	320	292	330	236	273	282	239	250	154	334
Estadía media	7,34	7,57	6,03	6,48	8,46	5,36	5,57	5,64	6,45	7,57	4,81	6,95
% ocupación	72,68	68,57	68,81	64,88	70,96	52,44	58,70	60,64	53,11	53,76	34,22	71,82

Camas asignadas: 15



Estadística por grupos de idade

	1-14		15-44		45-64		65-74		+ 75		Total
	N	%	N	%	N	%	N	%	N	%	N
2005	7	1,06	104	15,73	173	26,17	197	29,80	180	27,23	661
2006	3	0,58	82	15,92	123	23,88	147	28,54	160	31,06	515

Estadística por circunstancias de alta

	Domicilio	Trasl. hospital	Alta voluntaria	Éxitus
2005	645	11	2	3
2006	500	13	1	1

Estadística por tipos de financiamento

	S.S. / Sergas	Accid. tráfico	Accid. laborais	Particulares
2005	646	12	6	1
2006	488	20	5	2

Indicadores de hospitalización

	2005	2006
Estadía media	6,24	6,40
Índice de ocupación	76,37	60,93
Índice de rotación	44,67	34,73
Frecuentación hospitalaria	21,91	16,93
Índice de programación	65,86	56,03

* 18 camas

Actividade cirúrxica

Hospitalización	2005	2006	% Var
Intervencións totais	700	519	-25,85
Intervencións programadas	548	362	-33,94
Ambulatorias	138	83	-39,85
Con estadía	410	279	-31,95
Intervencións urxentes	152	157	3,28
Ambulatorias	11	21	90,90
Con estadía	141	136	-3,54
Reintervencións	8	11	37,5
Horas de quirófano			
Dispoñibles	1.111,52	756,50	-31,94
Utilizadas	896,10	597,99	-33,26
Indicadores cirúrxicos			
Estadía media preoperatoria	0,67	1,47	119,40
Intervencións programadas / día	2,20	1,47	-33,18
Intervencións urxentes / día	0,41	0,63	53,65
Rendemento	80,60	78,46	-2,65

Evolución mensual

	Xan	Feb	Mar	Abr	Mai	Xuñ	Xul	Ago	Set	Out	Nov	Dec
Programadas	21	32	32	45	29	32	23	32	25	28	27	36
Urxentes	14	8	15	14	18	17	19	10	11	12	7	12
Ambulatorias	3	5	4	16	9	8	4	8	5	9	22	9

Consultas externas, indicadores, evolución mensual

Consultas externas

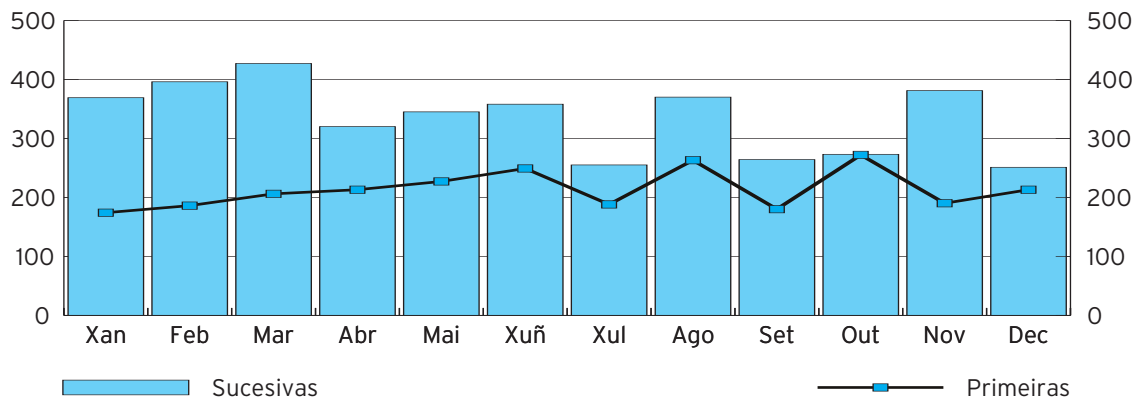
	2005	2006	% Var
Primeiras	2.519	2.561	1,66
Sucesivas	4.202	4.009	-4,59
Totais	6.885	6.567	-4,61

Indicadores de consultas

	2005	2006
Consultas por día e sala	13,82	13,34
Consultas sucesivas / primeiras	1,66	1,56
Consultas facultativo / día	13,82	6,67
Frecuentación de consultas	213,39	216,35

Evolución mensual

	Xan	Feb	Mar	Abr	Mai	Xuñ	Xul	Ago	Set	Out	Nov	Dec
Primeiras	174	186	206	213	227	249	188	263	180	272	190	213
Sucesivas	369	396	427	320	345	358	255	370	264	273	381	251
Totais	543	579	633	533	572	607	443	633	444	545	571	464



C.M.B.D. de hospitalización

	2005	2006
Calidade de base de datos		
Altas producidas	661	515
Altas codificadas	661	515
Altas válidas	661	515
Media de diagnóstico / alta	2,00	2,27
Media de procedemento / alta	1,86	1,79

Altas capítulo CIE-9 MC

	2005		2006	
	N	E.m	N	E.m
Neoplasias	4	4,50	6	2,67
Enfermidades do sistema nervioso e orgs.	5	1,40	4	2,50
Enfermidades do aparato circulatorio	1	4,00	1	5,00
Enfermidades da pel e do tecido subcutáneo	1	5,00	1	12,00
Enfermidades do aparato muscular, esquelético e tecido conectivo	426	5,16	260	5,37
Lesións e envelenamentos	1	2,00	215	8,46
Factores do estado de saúde e contacto cos serv. sanitarios	208	9,16	26	2,23

Diagnósticos máis frecuentes

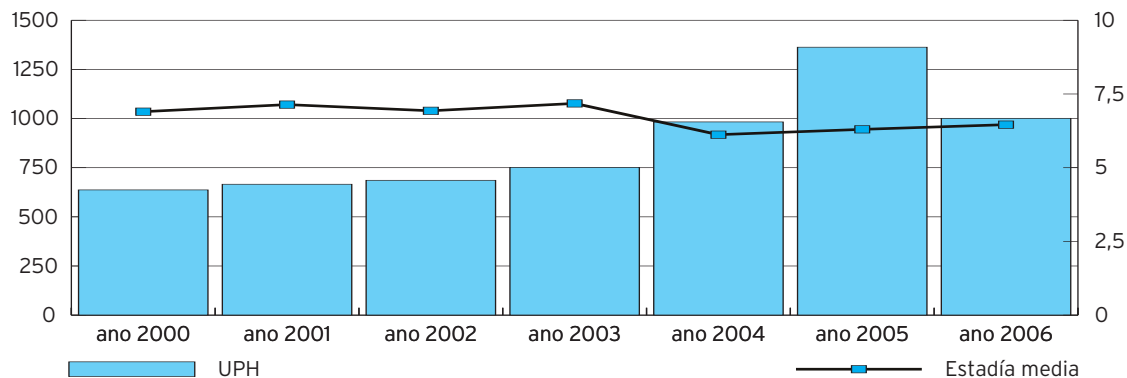
	Frecuencia	Est. media	%
Osteoartrose localizada sen especificar-perna	80	8,08	15,53
Osteoartro localizada sen especificar-pelve e coxa	53	7,49	10,29
Alteracións do corno posterior do menisco medial	32	2,00	6,21
Fractura cerrada pertrocanterea colo fémur-neón	27	9,11	5,24
Contacto para extraccion de dispositivo fix. interna	25	2,20	4,58
Outra fractura cerrada transcervical do colo do fémur	20	14,25	3,88
Dedo gordo do pé valgo (adquirido)	18	2,72	3,49
Outras fracturas cerradas do extremo distal do radio	12	4,25	2,33
Fract. columna dorsal cerrada sen lesión medular	11	5,36	2,13
Fractura cerrada bimalleolar de nocelo	11	9,55	2,13
Contractura de fascia palmar	10	2,20	1,94
Trast. de bolsas e tendóns en rexión do ombro non especificado	10	3,90	1,94
Fract. columna lumbar cerrada sen lesión medular	9	9,11	1,74
Luxación cerrada de ombro-neóm	9	1,33	1,74
Antiga dehiscencia ligamento cruzado anterior	6	3,67	1,16
Complicacións mecánicas por outros implantes/dispositivos internos ncoc.	6	15,50	1,16
Outras alteracións específicas ou non, menisco medial	6	1,33	1,16
Fract. cerrada do extremo proximal da tibia	5	7,00	0,97
Fractura cerrada do maleolo interno do nocelo	4	8,25	0,77
Fractura cerrada ext. distal fémur-supracondilea do fémur	4	13,00	0,77
Lesión do nervio cubital	4	2,50	0,77
Outras alteracións menisco lateral	4	2,25	0,72
Condromalacia rótula	3	1,33	0,58
Escordadura / torcedura interfalánxica (articulación) da man	3	3,00	0,58

10 GRD máis frecuentes

GRD	Descrición	Episodios	Estadías	E.m.	Peso	UPH
209	Substitución articulación maior excp. cadeira e reimplante membro inf.	77	635	8,25	3,5263	271,53
818	Substitución cadeira excp. complicacións	70	589	8,41	3,8297	268,08
222	Procedementos sobre xeonllo sen cc.	42	76	1,81	1,0833	45,50
219	Procedementos extrem. infe. e úmero exc. cadeira, pé, fémur idade>17 sen cc.	30	279	9,30	1,3251	39,75
211	Proc. sobre cadeira e fémur exc. art. maior idade > 17	29	313	10,79	2,2182	64,33
224	Proc. ombro, cóbado ou antebrazo	25	110	4,40	0,8773	21,93
243	Problemas médicos das costas	24	167	6,96	0,7965	19,12
254	Fractu. escordadura, esgazadura, luxación brazo	23	60	2,61	0,7000	16,10
225	Procedemento sobre o pé	22	66	3,00	1,1213	24,67
867	Excs. loc. e extrac. dispositivo fixac. interna exc. cadeira e fémur	20	40	2,00	1,0662	21,32

Evolución interanual

Ano	2000	2001	2002	2003	2004	2005	2006
Altas	383	400	417	458	536	661	515
Peso	1,6632	1,6620	1,6448	1,6408	1,8541	2,0620	1,9441
Estadía media	6,9	7,14	6,93	7,18	6,12	6,30	6,46
UPH	637,0	665,82	685,89	751,50	982,89	1.363	1.001,22



Uroloxía

Actividade cirúrxica

Hospitalización	2005	2006	% Var
Intervencións totais	80	48	-40
Intervencións programadas	80	48	-40
Ambulatorias	63	35	-44,44
Con estadía	17	13	-23,52
Intervencións urxentes	0	0	0
Ambulatorias	0	0	0
Con estadía	0	0	0
Reintervencións	0	0	0
Horas de quirófano			
Dispoñibles	56,50	36,50	-35,39
Utilizadas	36,30	25,14	-30,74
Indicadores cirúrxicos			
Estadía media preoperatoria	0,67	0	-100
Intervencións programadas / día	0,32	0,19	-40,62
Intervencións urxentes / día	0	0	0
Rendemento	64,24	68,87	7,20

Evolución mensual

	Xan	Feb	Mar	Abr	Mai	Xuñ	Xul	Ago	Set	Out	Nov	Dec
Programadas	0	7	4	3	8	4	2	0	12	0	8	0
Urxentes	0	0	0	0	0	0	0	0	0	0	0	0
Ambulatorias	0	4	4	0	8	0	2	0	9	0	8	0

Consultas externas

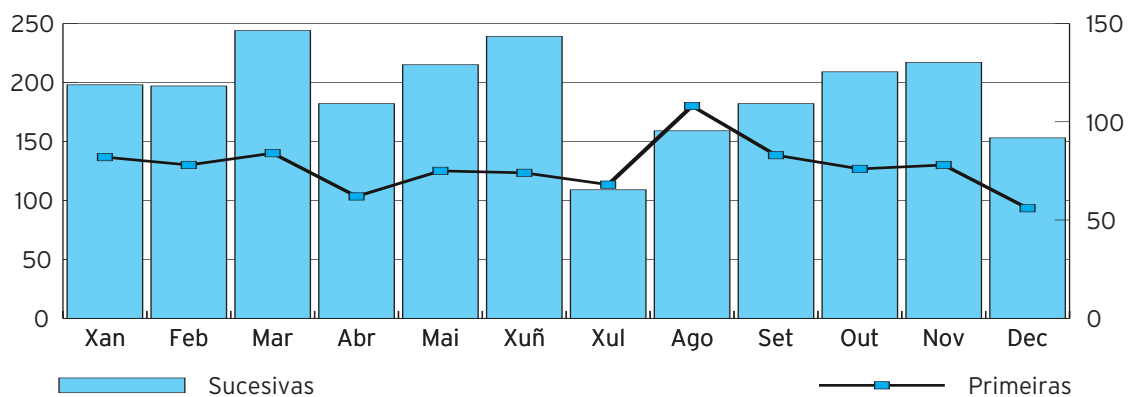
	2005	2006	% Var
Primeiras	1.093	924	-15,46
Sucesivas	2.150	2.304	7,16
Totais	3.243	3.228	-0,46

Indicadores de consultas

	2005	2006
Consultas por día e sala	13,02	13,12
Consultas sucesivas / primeiras	1,96	2,49
Consultas facultativo / día	6,51	4,37
Frecuentación de consultas	106,86	106,34

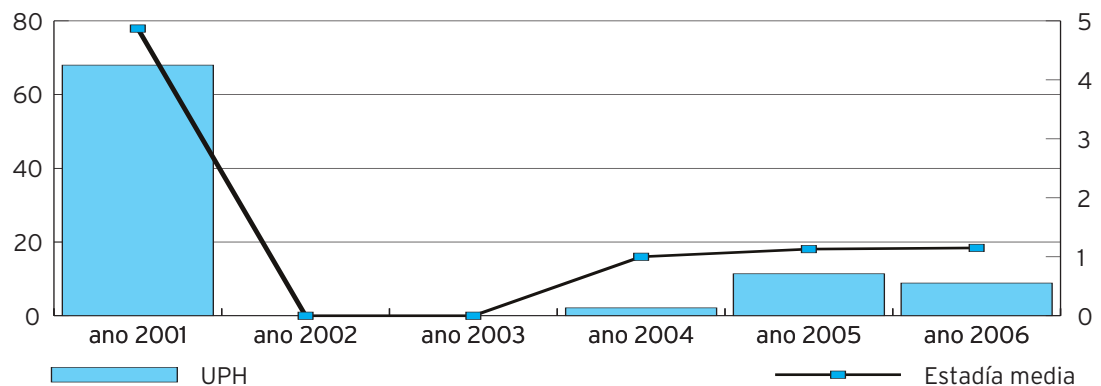
Evolución mensual

	Xan	Feb	Mar	Abr	Mai	Xuñ	Xul	Ago	Set	Out	Nov	Dec
Primeiras	82	78	84	62	75	74	68	108	83	76	78	56
Sucesivas	198	197	244	182	215	239	109	159	182	209	217	153
Totais	280	275	328	244	290	313	177	267	265	285	295	209



Evolución interanual

Año	2001	2002	2003	2004	2005	2006
Altas	60	0	0	3	16	13
Peso	1,1334	0	0	0,7121	0,7121	0,6820
Estadía media	4,87	0	0	1,00	1,13	1,15
UPH	68,00	0	0	2,14	11,39	8,87



Altas capítulo CIE-9 MC

	2005		2006	
	N	E.m.	N	E.m.
Enfermedades do aparato xenitourinario	16	1,13	13	1,15

Diagnósticos máis frecuentes

	Frecuencia	Est. media	%
Hidrocele	13	1,15	100,00

10 GRD máis frecuentes

GRD	Descrición	Episodios	Estadías	E.m.	Peso	UPH
339	Proced. sobre testículo, proceso non maligno ida.>17	13	15	1,15	0,6820	8,87

05 Área médica



Servizos finais

MEDICINA INTERNA

REHABILITACION

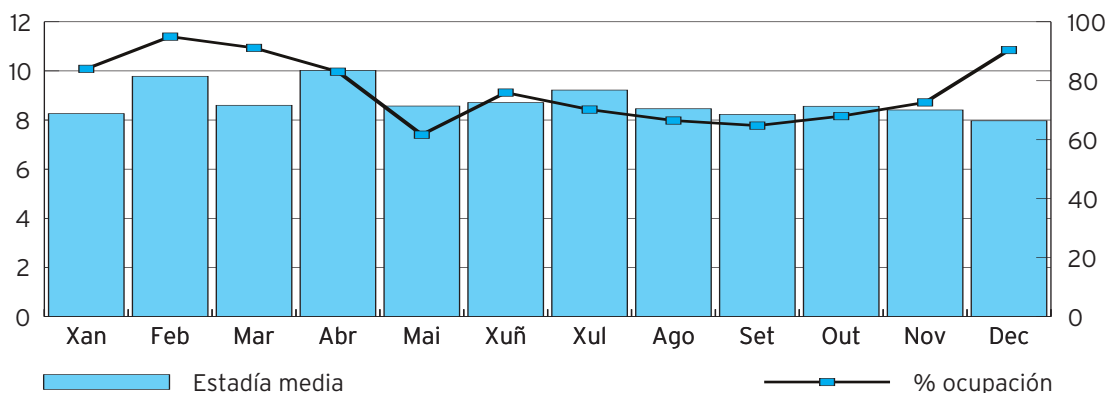
Medicina interna

Actividade asistencial

Hospitalización	2005	2006	% Var
Ingresos totais	1.293	1256	-2,86
Ingresos programados	0	0	0
Ingresos urxentes	1.293	1.256	-2,86
Estadías	12.459	10.938	-12,20
Altas totais	1.276	1.268	-0,62
Fin de coidados	1.092	1.086	-0,54
Voluntarias	3	6	100
Falecementos	138	137	-0,72
Traslados	43	39	-9,30

Evolución mensual

	Xan	Feb	Mar	Abr	Mai	Xuñ	Xul	Ago	Set	Out	Nov	Dec
Altas	117	106	135	100	94	93	97	115	93	97	100	121
Estadía	1.016	1.037	1.102	972	746	889	849	804	758	822	850	1.093
Estadía media	8,26	9,78	8,60	10,02	8,57	8,71	9,22	8,46	8,23	8,56	8,41	7,97
% ocupación	84,03	94,96	91,14	83,07	61,70	75,98	70,22	66,50	64,78	67,99	72,64	90,40



Estadística por grupos de idade

	1-14		15-44		45-64		65-74		+ 75		Total
	N	%	N	%	N	%	N	%	N	%	N
2005	0	0	43	3,37	179	14,03	278	21,79	776	60,82	1.276
2006	0	0	50	3,99	182	14,54	285	22,78	734	58,67	1.251

Estadística por circunstancias de alta

	Domicilio	Trasl. hospital	Alta voluntaria	Éxitus
2005	1.092	43	3	138
2006	1.069	39	6	137

Estadística por tipos de financiamento

	S.S. / Sergas	Accid. tráfico	Accid. laborais	Particulares
2005	1.291	0	0	2
2006	1.246	1	0	4

Indicadores de hospitalización

	2005	2006
Estadía media	9,56	8,58
Índice de ocupación	87,52	76,84
Índice de rotación	33,41	32,69
Frecuentación hospitalaria	42,60	41,37
Índice de programación	0	0
Taxa de mortalidade	10,67	10,90

Consultas externas

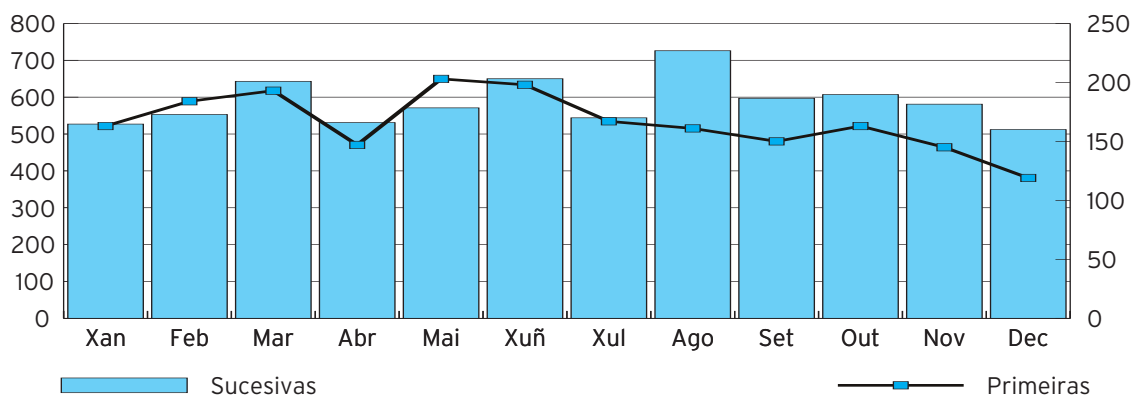
	2005	2006	% Var
Primeiras	2.014	1.993	1,04
Sucesivas	7.184	7.042	-1,97
Totais	9.210	9.035	-1,90

Indicadores de consultas

	2005	2006
Consultas por día e sala	12,32	18,36
Consultas sucesivas / primeiras	3,56	3,53
Consultas facultativo / día	9,24	4,59
Frecuentación de consultas	303,48	297,66

Evolución mensual

	Xan	Feb	Mar	Abr	Mai	Xuñ	Xul	Ago	Set	Out	Nov	Dec
Primeiras	163	184	193	147	203	198	167	161	150	163	145	119
Sucesivas	527	553	643	531	571	650	544	726	597	607	581	512
Totais	690	737	836	678	774	848	711	887	747	770	726	631



C.M.B.D. de hospitalización

	2005	2006
Calidade de base de datos		
Altas producidas	1.276	1.251
Altas codificadas	1.276	1.251
Altas válidas	1.276	1.251
Media de diagnóstico / alta	6,28	6,52
Media de procedemento / alta	3,47	3,57

Altas capítulo CIE-9 MC

	2005		2006	
	N	E.m	N	E.m
Enfermidades infecciosas e parasitarias	25	12,96	21	12,48
Neoplasias	52	8,63	86	7,92
Enfer. endócrinas, nutricionais, metabólicas	40	7,60	29	7,28
Enfer. do sangue, dos órganos hematopoiético	20	9,65	10	9,20
Trastornos mentais	11	8,64	14	5,93
Enfer. sistema nervioso e órganos sensorias	13	11,08	17	4,53
Enfermidades do aparato circulatorio	300	6,92	296	6,84
Enfermidades do aparato respiratorio	527	9,05	554	7,84
Enfermidades do aparato dixestivo	87	9,05	92	8,11
Enfermidades do aparato xenitourinario	60	8,32	61	6,79
Enfermidades da pel e do tecido subcutáneo	7	10,29	5	5,00
Enfer. aparato muscular, esquelético e tecido conectivo	7	10,57	9	10,22
Signos e síntomas mal definidos	38	7,53	38	6,32
Lesións e envelenamentos	9	11,00	11	12,27
Factores do estado de saúde e contacto cos serv. sanita.			4	8,25

Diagnósticos máis frecuentes

	Frecuencia	Estadía media	%
Pneumonía por órganos sen especificar	194	8,41	15,50
Bronquite crónica obstrutiva con exacerbación	132	7,36	10,55
Outras enfermidades do sistema respiratorio non clasificadas baixo outros conceptos	71	7,14	5,67
Asma obstrutiva crónica	57	7,53	4,55
Insuficiencia cardíaca conxestiva	56	6,75	4,47
Infección das vías urinarias	37	6,92	2,95
Cardiopatía hipertensiva	34	7,62	2,71
Oclusión de art. cerebral non espec. con infarto cerebral	31	7,45	2,47
Oclusión de art. cerebral non espe. sen mención de l. cerebral	25	6,84	1,99
Pancreatite aguda	25	6,40	1,99
Broncopneumonía organismo sen especificar	24	8,92	1,91
Pneumonía por inhalación de comida / vómitos	24	8,33	1,91
Fibrilación auricular	22	4,77	1,75
Hemorraxia intracerebral	14	7,86	1,11
Asma non especificada con exacerbación (aguda)	12	5,00	0,95
Embolia e trombose venosa vasos prof.	11	7,00	0,87
Outro embolismo e infarto pulmonar	11	6,18	0,87
Crise hepática alcólica	10	8,70	0,79
Coma hepático	10	8,60	0,79
Pielonefrite aguda sen necrose medular renal	10	5,50	0,79
Bronquiectasia con exacerbación aguda (bronquite aguda)	8	9,10	0,63
Neo maligna lóbulo superior, bronquio o pulmón	8	9,38	0,63
Outras disritmias cardíacas especificadas	8	5,00	0,63
Neo maligna de bronquio e pulmón sen especificar	7	7,14	0,55
Abstinencia de alcol	6	6,33	0,47
Asma extrínseca con exacerbación (aguda)	6	6,17	0,47
Bronquite aguda	6	7,00	0,47
Cardiopatía hipertensiva sen espe. sen fallo c. cong.	6	7,00	0,47
Diarrea	6	6,50	0,51
I.A.M. outra parede anterolateral epis. atención inicial	6	11,00	0,43

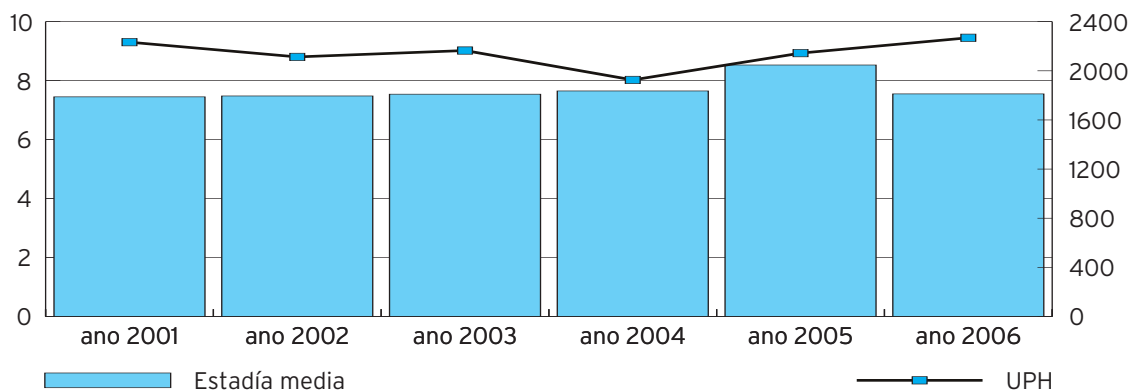
GRD máis frecuentes, evolución interanual

10 GRD máis frecuentes

GRD	Descrición	Episodios	Estadías	E.M	Peso	UPH
541	Trast. resp exc. infeccións bron. asma con cc maior	266	2.069	7,78	2,4392	648,83
88	Enfermidade pulmonar obstrutiva crónica	75	567	7,56	1,2016	90,12
89	Pneumonía simple e pleurite idade >17 con cc	65	637	9,80	1,4089	91,58
127	Insuficiencia cardíaca e choque	53	351	6,62	1,5409	81,67
101	Outros diagnósticos de aparato respiratorio con cc	48	326	6,79	1,0179	48,86
544	Icc e arritmia cardíaca con cc maior	46	339	7,37	3,5968	165,45
14	Ictus con infarto	32	238	7,44	2,0401	65,28
15	Accidente cerebrovascular non esp. e oclusión precerebral	30	187	6,23	1,5191	45,57
90	Pneumonía simple e pleurite idade >17 sen cc	28	207	7,39	0,8559	23,97
540	Infeccións e inflamacións respiratorias con cc maior	23	249	10,83	3,6190	83,24

Evolución interanual

Ano	2001	2002	2003	2004	2005	2006
Altas	1.363	1.276	1.291	1.176	1.276	1.251
Peso	1,6385	1,6559	1,6829	1,6684	1,6801	1,8136
Estadía med.	7,45	7,48	7,54	7,65	8,53	7,55
UPH	2.233	2.113	2.165	1.925,60	2.143,82	2.268,81



Rehabilitación

Recursos humanos

Médico rehabilitador	1
Fisioterapeutas	2
Auxiliares de enfermería	2

Evolución asistencial 2004

Mes	Altas 2006	Grupo terap. 1	Grupo terap. 2	Grupo terap. 3	Grupo terap. 4	Grupo terap. 5	Procesos
Xan	47	24	0	11	7	5	80
Feb	58	30	0	18	5	5	96
Mar	57	36	1	14	4	2	81
Abr	40	14	0	16	7	3	72
Mai	44	17	0	19	7	1	73
Xuñ	43	16	0	19	6	2	74
Xull	33	16	0	10	4	3	54
Ago	22	7	0	13	1	1	39
Set	41	25	0	10	4	2	61
Out	49	30	2	13	2	2	70
Nov	39	18	0	11	5	5	70
Dec	33	12	0	13	6	2	59
TOTAL	506	245	3	167	58	33	829

Descripción

Grupo terapéutico 1: Enfermedades reumatológicas
Grupo terapéutico 2: Enfermedades cardiorrespiratorias
Grupo terapéutico 3: Postcirúrgicos
Grupo terapéutico 4: Postraumáticos
Grupo terapéutico 5: Enferm. sistema nervioso central

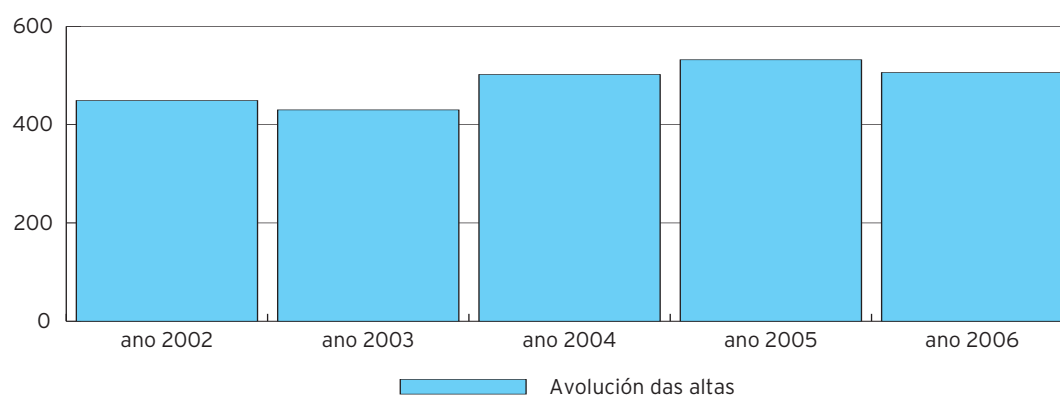
Cómputo equivalente

1 Proceso
1 Proceso
2 Procesos
2 Procesos
4 Procesos

Evolución altas, desagregación das altas por procesos

Evolución interanual das altas

Ano	2002	2003	2004	2005	2006
Altas	449	430	502	532	506



Desgregación das altas por procesos terapéuticos

	% altas	% procesos
Grupo I	48,41	29,55
Grupo II	0,59	0,36
Grupo III	33,00	20,14
Grupo IV	11,46	6,99
Grupo V	6,52	3,98

06 Área materno-infantil



Servizos finais

OBSTETRICIA

XINECOLOXÍA

PEDIATRÍA

Obstetricia

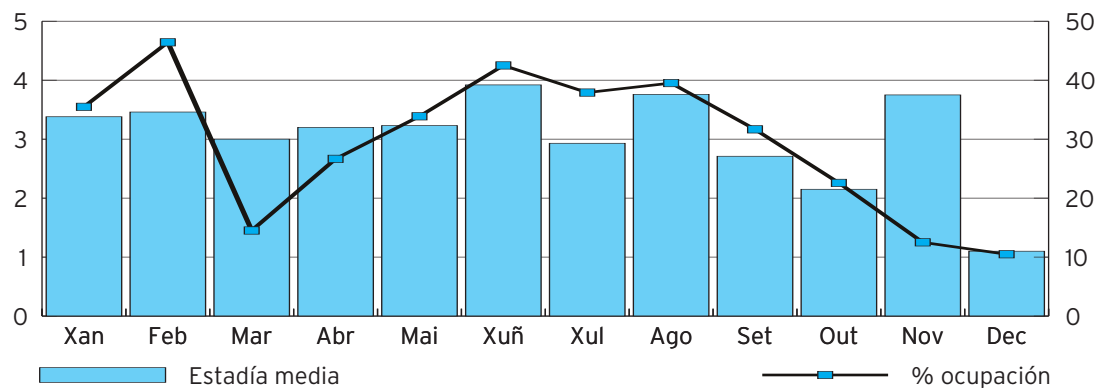
Actividade asistencial

Hospitalización	2005	2006	% Var
Ingresos totais	132	136	3,03
Ingresos programados	6	0	-100
Ingresos urxentes	126	136	7,93
Estadías	398	429	7,78
Altas totais	169	172	1,77
Fin de cuidados	165	167	1,21
Voluntarias	2	3	50
Éxitus	0	0	0
Traslados	2	2	0

Evolución mensual

	Xan	Feb	Mar	Abr	Mai	Xuñ	Xul	Ago	Set	Out	Nov	Dec
Altas	20	18	10	15	15	14	16	20	14	11	9	10
Estadía	44	52	18	32	42	51	47	49	38	28	15	13
Estadía media	3,38	3,46	3,00	3,20	3,23	3,92	2,93	3,76	2,71	2,15	3,75	1,10
% ocupación	35,48	46,42	14,51	26,66	33,87	42,5	37,90	39,51	31,66	22,58	12,5	10,48

*Camas asignadas: 4



Indicadores de hospitalización*

	2005	2006
Estadía media	2,55	2,45
Índice de ocupación	28,70	29,38
Índice de rotación	41,00	43,75
Frecuentación hospitalaria	23,71	25,76
Índice de programación	0	0
Taxa de mortalidade	0	0

*5.278 mulleres (15-45)

Consultas externas*

	2005	2006	% Var
Primeiras	160	179	11,87
Sucesivas	1.363	1.364	0,07
Totais	1.523	1.543	1,31

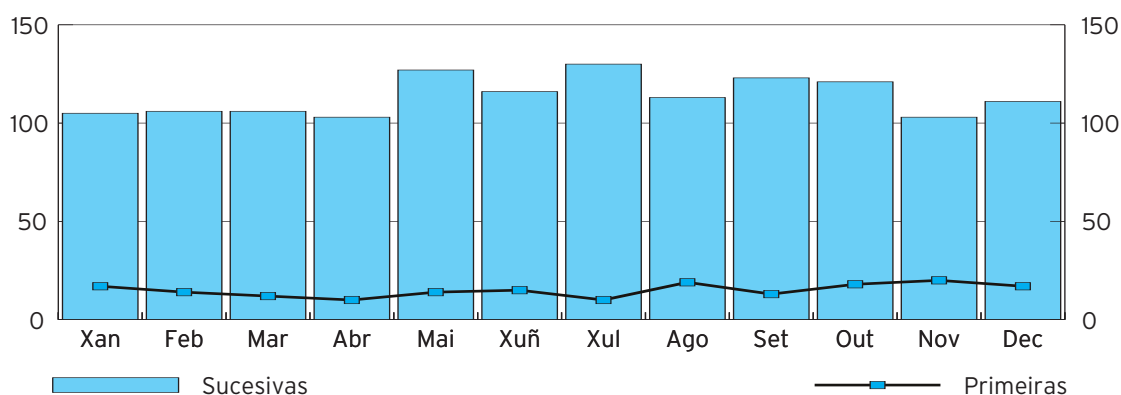
Indicadores de consultas

	2005	2006
Consultas por día e sala	3,05	2,09
Consultas sucesivas / primeiras	8,51	7,62
Consultas facultativo / día	3,32	2,09
Frecuentación de consultas	284,35	292,34

* 3 facultativos

Evolución mensual

	Xan	Feb	Mar	Abr	Mai	Xuñ	Xul	Ago	Set	Out	Nov	Dec
Primeiras	17	14	12	10	14	15	10	19	13	18	20	17
Sucesivas	105	106	106	103	127	116	130	113	123	121	103	111
Totais	122	120	118	113	141	131	140	132	136	139	123	128



C.M.B.D. de hospitalización

	2005	2006
Calidade de base de datos		
Altas producidas	169	174
Altas codificadas	169	174
Altas válidas	169	174
Media de diagnóstico / alta	2,12	2,33
Media de procedemento / alta	2,02	2,10

Altas capítulo CIE-9 MC

	2005		2006	
	N	E.m	N	E.m
Complicacións do embarazo, parto e puerperio	168	3,05	1	1,00

Diagnósticos máis frecuentes

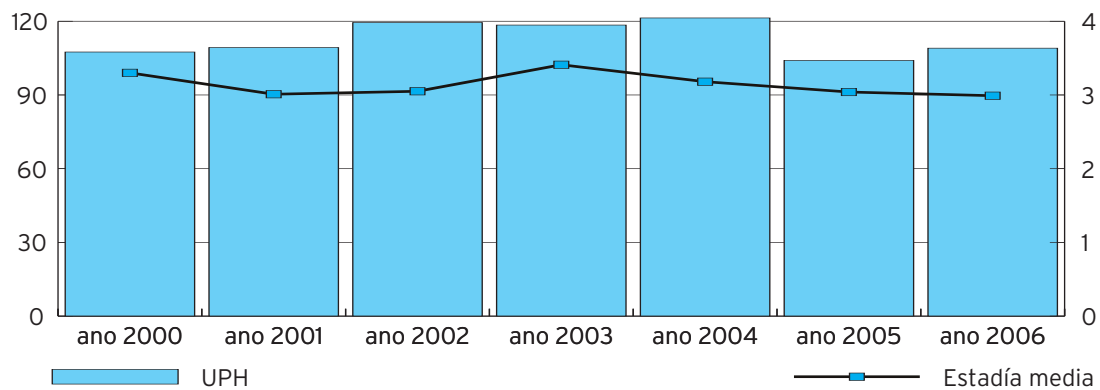
	Frecuencia	Est. media	%
Parto normal	34	2,44	19,54
Embarazo posttermino, parto	5	3,72	14,36
Ruptura prematura membranas-parida	24	2,9	13,79
Aborto diferido	7	1,14	4,02
Ameaza de parto prematuro-complicacións anteparto	6	3,33	3,44
Outra ameaza de parto-complicacións anteparto	6	0,50	3,44
Sufrimento fetal-parida	6	5,50	3,44
Trastor. mental emba./part./puerp.-parida c/s patolo. antepar./part.	6	2,17	3,44
Infeción vías xenitourinarias-compli. antep.	5	2,20	2,87
Parto c. fórceps/vacuum extract.-paritda c/s patol. antep/parto	5	2,20	2,87
Aborto espontáneo non complicado-incompleto	4	1,00	2,29
Embarazo prolongado, parto	4	5,50	2,29
Hiperemese gravídica leve-complicación anteparto	4	4,75	2,29
Obstrución pelve ósea-parida	4	5,25	2,29
Outra malposición especificada-parida	4	3,75	2,29
Outra enfermidade embarazo/parto/puerperio-compli. anteparto	4	1,00	2,29
Cesárea previa-parida	3	5,00	1,72
Part. retar. rup. espontánea/neom. membrana-parid.	2	5,00	1,14
Aborto espontáneo non complicado-completo	1	1,00	0,57

10 GRD máis frecuentes

GRD	Descrición	Episodios	Estadías	E.M	Peso	UPH
373	Parto sen complicacións	67	160	2.39	0,5628	37,41
371	Cesárea, sen complicacións	29	164	5,66	0,8508	24,67
372	Parto con complicacións	18	42	2,33	0,6953	12,52
383	Outros diagn. anteparto con complicacións médicas	16	45	2,81	0,5457	8,73
381	Aborto con dilatación e legrado, aspiración	11	13	1,18	0,4730	5,20
379	Ameaza de aborto	7	21	3,00	0,3953	2,77
651	Cesárea de alto risco sen cc.	7	35	5,00	1,0205	7,14
382	Falso traballo de parto	6	3	0,50	0,1355	0,81
384	Outros diagn. anteparto sen complicacións médicas	4	8	2,00	0,3927	1,57
370	Cesárea, con complicacións	3	15	5,00	1,0572	3,17

Evolución interanual

Ano	2000	2001	2002	2003	2004	2005	2006
Altas	185	187	190	199	215	169	174
Peso	0,581	0,5845	0,6288	0,5952	0,5790	0,6157	0,6267
Estadía media	3,30	3,01	3,05	3,41	3,18	3,04	2,99
UPH	107,48	109,30	119,47	118,45	121,34	104,06	109,04

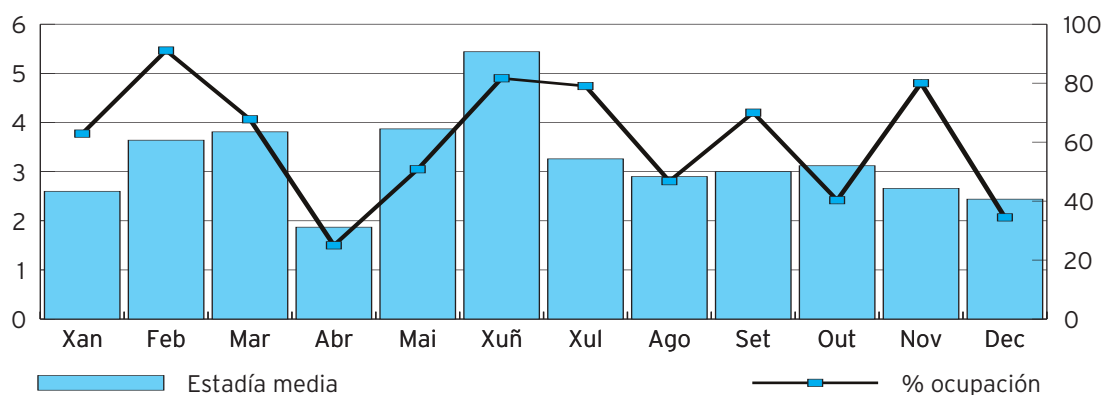


Xinecoloxía Actividade asistencial

Hospitalización	2005	2006	% Var
Ingresos totais	135	139	2,96
Ingresos programados	86	92	6,97
Ingresos urxentes	49	47	-4,08
Estadías	510	442	-13.33
Altas totais	100	106	6
Fin de coidados	98	104	6,12
Voluntarias	0	1	0
Éxitus	1	1	0
Traslados	1	1	0

Evolución mensual

	Xan	Feb	Mar	Abr	Mai	Xuñ	Xul	Ago	Set	Out	Nov	Dec
Altas	20	18	10	15	15	14	16	20	14	11	9	10
Altas	7	10	7	5	4	7	15	7	15	9	10	10
Estadía	39	51	42	15	31	49	49	29	42	25	48	22
Estadía media	2,60	3,64	3,81	1,87	3,87	5,44	3,26	2,90	3,00	3,12	2,66	2,44
% ocupación	62,90	91,07	67,74	25	50,81	81,66	79,03	46,77	70	40,32	80	34,48



Estadística por grupos de idade

	15-44		45-64		65-74		+ 74	
	N	%	N	%	N	%	N	%
2005	1	1,00	28	28,00	10	10,00	9	9,00
2006	31	30,39	30	29,41	23	22,54	18	17,64

Estadística por circunstancias de alta

	Domicilio	Trasl. hospital	Alta voluntaria	Éxitus
2005	98	1	0	1
2006	100	1	0	1

Estadística por tipos de financiamiento

	S.S. / Sergas	Accid. tráfico	Accid. laborales	Particulares
2005	133	0	0	0
2006	101	0	0	1

Indicadores de hospitalización

	2005	2006
Estadía media	3,72	3,16
Índice de ocupación	69,86	60,55
Índice de rotación	68,50	70,00
Frecuentación hospitalaria	4,44	4,57
Índice de programación	63,70	66,18
Taxa de mortalidade	0,7	0,71

Actividade cirúrxica, evolución mensual

Actividade cirúrxica

Hospitalización	2005	2006	% Var
Intervencións totais	124	104	-16,12
Intervencións programadas	102	97	-4,90
Ambulatorias	16	4	-75
Con estadía	86	93	8,13
Intervencións urxentes	22	7	-68,18
Ambulatorias	2	0	-100
Con estadía	20	7	-65
Reintervencións	1	0	-100
Horas de quirófano			
Dispoñibles	186,15	195,2	4,86
Utilizadas	141,23	138,5	-1,93
Indicadores cirúrxicos			
Estadía media preoperatoria	0,92	0,82	-10,86
Intervencións programadas / día	0,40	0,39	-2,5
Intervencións urxentes / día	0,06	0,02	-66,66
Rendemento	75,87	70,95	-6,48

Evolución mensual

	Xan	Feb	Mar	Abr	Mai	Xuñ	Xul	Ago	Set	Out	Nov	Dec
Programadas	8	11	6	5	5	8	11	7	11	6	14	5
Urxentes	2	1	0	2	0	1	1	0	0	0	0	0
Ambulatorias	0	1	0	1	1	0	0	0	1	0	0	0

Consultas externas

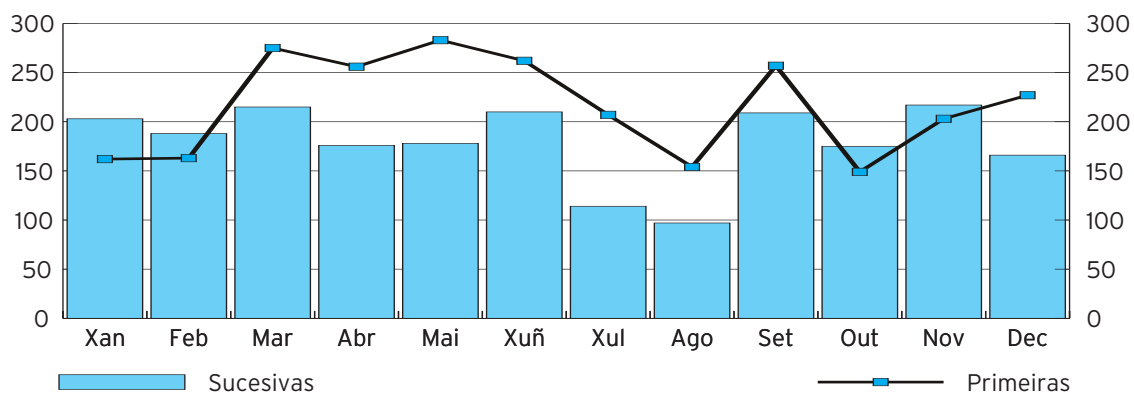
	2005	2006	% Var
Primeiras	2.894	2.598	-10,22
Sucesivas	2.078	2.148	3,36
Totais	4.972	4.752	-4,42

Indicadores de consultas

	2005	2006
Consultas por día e sala	9,98	6,43
Consultas sucesivas/primeiras	0,71	0,82
Consultas facultativo / día	9,98	6,43
Frecuentación de consultas	163,83	156,55

Evolución mensual

	Xan	Feb	Mar	Abr	Mai	Xuñ	Xul	Ago	Set	Out	Nov	Dec
Primeiras	162	163	275	256	283	262	207	154	257	149	203	227
Sucesivas	203	188	215	176	178	210	114	97	209	175	217	166
Totais	367	351	490	436	461	472	321	251	466	324	420	393



C.M.B.D. de hospitalización

	2005	2006
Calidade de base de datos		
Altas producidas	100	102
Altas codificadas	100	102
Altas válidas	100	102
Media de diagnóstico / alta	1,65	1,77
Media de procedemento / alta	1,20	1,15

Altas capítulo CIE-9 MC

	2005		2006	
	N	E.m,	N	E.m,
Enfer. do aparato xenitourinario	59	4,07	72	3,40
Neoplasias	22	6,73	14	5,36
Factores do estado da saúde e contacto cos servizos sanit.	0	0	7	1,57
Complicacións do embarazo, parto e puerperio	1	1,00	4	2,50
Lesións e envelenamentos	4	2,00	3	2,67
Síntomas, signos e estados mal definidos	4	3,00	2	1,50

Diagnósticos máis frecuentes

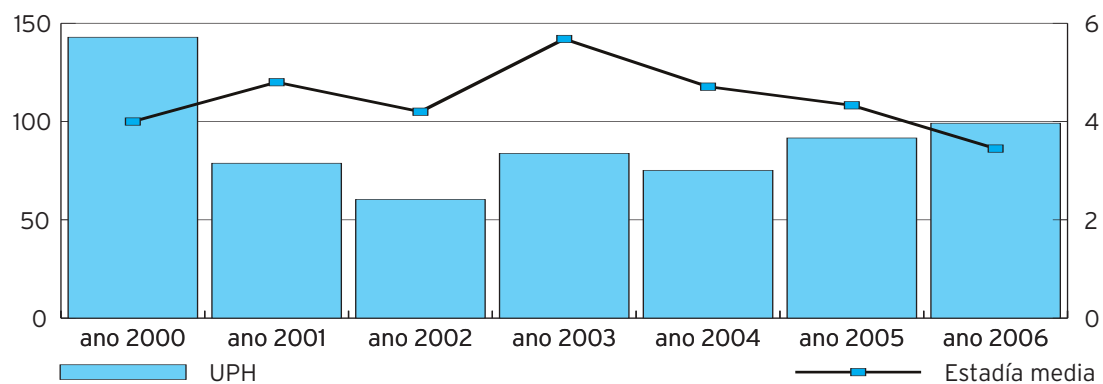
	Frecuencia	Est. media	%
Pólipo de corpo uterino	9	1,67	8,82
Prolapso paredes vexinais non especificado	9	5,22	8,82
Leiomioma uterino	8	4,63	7,84
Atención contraceptiva-esterilización	7	1,57	6,86
Prolapso uterovaxinal incompleto	6	6,17	5,88
Hiperplasia endometrial, non especificada	5	3,40	4,90
Prolapso útero vexinal neóm.	5	4,20	4,90
Vulto ou masa mamaria	4	1,00	3,92
Incontinencia de estrés, feminina	4	5,25	3,92
Metrorraxia	4	1,00	3,92
Outros quistes ováricos e quistes ováricos neóm	4	2,25	3,92
Prolapso uterino sen prolapso parede vexinal	4	5,00	3,92
Quiste da glándula de bartholín	3	2,00	2,94
Microcalcificación mamográfica	2	1,50	1,96
Aborto diferido	1	1,00	0,98
Absceso da glándula de bartholín	1	1,00	0,98
Carcinoma de cérvix uterino	1	4,00	0,98
Cistocele, medial	1	6,00	0,98
Complic. mecan. outro dispositi/implan/inxerto xenitourinario	1	2,00	0,98
Displasia de cérvix, non especificada		6,00	0,98

10 GRD máis frecuentes

GRD	Descrición	Episodios	Estadías	E.m.	Peso	UPH
359	Proced. sobre útero e anexos ca. in situ	32	108	3,38	1,1363	36,36
356	Proc. reconstutivo aparato xenital feminino	20	109	5,45	0,9559	19,12
360	Proc. sobre vexina, cérvix e vulva	6	11	1,83	0,7136	4,28
262	Biopsia de mama e excisión local por proceso non maligno	7	22	3,14	0,3677	2,57
364	Dilatación e legrado, conización excepto por neoplasia maligna	6	9	1,50	0,6077	6,65
361	Laparoscopia e interrupción tubárica incisional	5	8	1,60	0,7730	3,87
369	Transtornos menstruais e outros probl. do aparato xenital	4	7	1,75	0,3786	1,51
309	Procedementos menores sobre vexiga sen cc.	2	5	2,50	1,4324	2,86
358	Proc. s. útero e anexos por ca. in situ e proc. non maligno con cc.	2	13	6,50	1,4503	2,90
362	Interrupción tubárica por endoscopia	2	3	1,50	0,4658	0,93

Evolución interanual

Ano	2000	2001	2002	2003	2004	2005	2006
Altas	160	86	70	78	79	100	102
Peso	0,8930	0,9161	0,8623	1,0745	0,9552	0,9163	0,9721
Estad. media	4,00	4,8	4,2	5,68	4,71	4,33	3,45
UPH	142,88	78,78	60,36	83,81	75,18	91,63	99,15



Pediatría

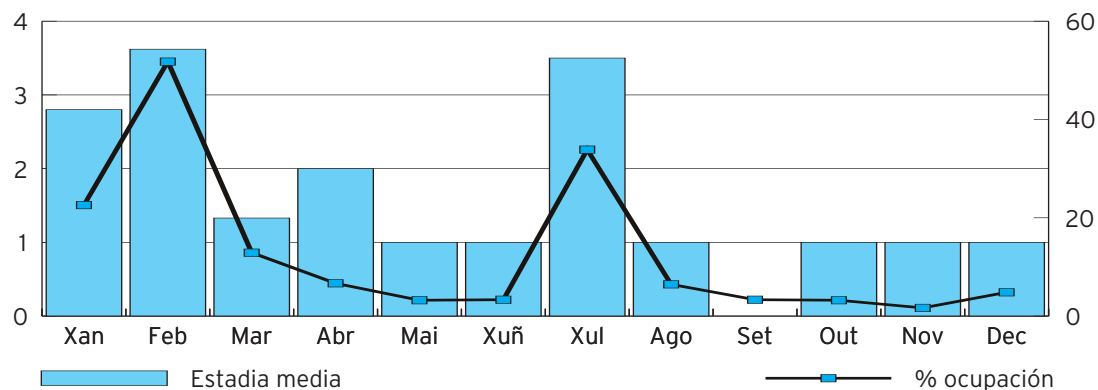
Actividade asistencial

Hospitalización	2005	2006	% Var
Ingresos totais	75	42	-44
Ingresos programados	0	0	0
Ingresos urxentes	75	42	-44
Estadías	174	92	-47,12
Altas totais	72	42	-40,84
Fin de coidados	71	40	-43,66
Voluntarias	0	1	0
Éxitus	0	0	0
Traslados	1	1	0

Evolución mensual*

	Xan	Feb	Mar	Abr	Mai	Xuñ	Xul	Ago	Set	Out	Nov	Dec
Altas	4	7	8	2	2	2	5	6	0	2	1	3
Estadía	14	29	8	4	2	2	21	4	2	2	1	3
Estadía media	2,80	3,62	1,33	2,00	1,00	1,00	3,50	1,00	0,00	1,00	1,00	1,00
% ocupación	22,58	51,78	12,90	6,66	3,22	3,33	33,87	6,45	3,33	3,22	1,66	4,83

*Camas asignadas: 2



Indicadores de hospitalización*

	2005	2006
Estadía media	2,42	1,93
Índice de ocupación	23,84	11,10
Índice de rotación	36,00	21,00
Frecuentación hospitalaria	26,01	15,67
Índice de programación	0	0
Taxa de mortalidade	0	0

*2.679 0-14 anos

Consultas externas*

	2005	2006	% Var
Primeiras	0	0	0
Sucesivas	1	0	100
Totais	1	0	100

Indicadores de consultas

	2005	2006
Consultas por día e sala	0,0004	0
Consultas sucesivas / primeiras	1	0
Consultas facultativo / día	0,0004	0
Frecuentación de consultas	0,00034	0

* 3 facultativos

Evolución mensual

	Xan	Feb	Mar	Abr	Mai	Xuñ	Xul	Ago	Set	Out	Nov	Dec
Primeiras	0	0	0	0	0	0	0	0	0	0	0	0
Sucesivas	0	0	0	0	0	0	0	0	0	0	0	0
Totais	0	0	0	0	0	0	0	0	0	0	0	0

C.M.B.D. de hospitalización

	2005	2006
Calidade de base de datos		
Altas producidas	72	42
Altas codificadas	72	42
Altas válidas	72	42
Media de diagnóstico / alta	1,54	1,60
Media de procedemento / alta	1,25	0,45

Altas capítulo CIE-9 MC

	2005		2006	
	N	E.m.	N	E.m.
Enfermidades do sistema nervioso e dos órganos sensoriais	4	2,25	1	1,00
Enfermidades do aparato respiratorio	18	2,33	9	2,67
Enfermidades do aparato dixestivo	17	2,47	0	0
Enfermidades do aparato xenitourinario	2	2,00	0	0
Certas enfermidades de orixe período perinatal	19	3,26	7	1,1
Signos e síntomas mal definidos	10	1,30	7	1,14
Lesións e envelenamentos	2	1,001	3	1,00
Anomalías conxénitas			2	6,00
Enfermidades infecciosas e parasitarias			2	1,00

Diagnósticos máis frecuentes

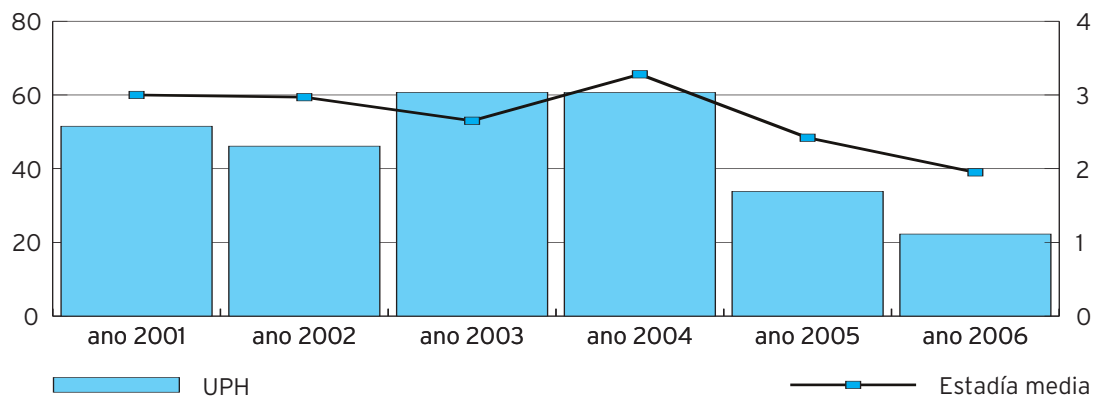
	Frecuencia	Est. media	%
Outras gastroenterite e colite non infecciosa.	9	1,56	21,42
Só vómitos	3	1,33	7,14
Amigdalite aguda	2	1,50	4,76
Asma non especificada con exacerbación (aguda)	2	1,50	4,76
Bronquite aguda	2	4,50	4,76
Complic. non especificada parto e alumb. -afectación r/n feto	2	2,00	4,76
Pneumonía por organismo sen especificar	2	4,00	4,76
Viremia, non especificada	2	1,00	4,76
Celulite e abscesos bucais	1	0,00	2,38
Contusión con perda de coñecemento < 30 min.	1	1,00	2,38
Convulsións febrís	1	1,00	2,38
Envenenamentos por antiasmáticos	1	1,00	2,38
Estreñemento, non especificado	1	3,00	2,38
Hipoglucemia neonatal	1	4,00	2,38
Ictericia fetal/neonatal sen especificar	1	2,00	2,38
Luxación conxénita cadeira unilateral	1	9,00	2,38
Mononucleose infecciosa	1	0,00	2,38
Pneumonite (hemorráxica de variola)	1	2,00	2,38
Otite media neóm	1	1,00	1,00
Outras enfer. dixestivas especificadas perinatais	1	2,00	2,38

10 GRD máis frecuentes

GRD	Descrición	Episodios	Estadías	E.m.	Peso	UPH
816	Gastroenterite non bacteriana e dor abdominal idade < 18 sen cc	11	16	1,45	0,4718	5,19
629	Neonato, peso ao nacer > 2499 g, sen p.cir.signif., diag. neonatal normal	7	23	3,29	0,2393	1,68
775	Bronquite e asma idade < 18 sen cc	4	12	3,00	0,6346	2,54
70	Otite media e inf. tract. resp. superior idade < 18	3	4	1,33	0,5910	1,77
422	Enfermidade vírica e febre de orixe descoñecida idade < 18	3	2	0,67	0,5820	1,75
773	Pneumonía simple e pleurite idade < 18 sen cc.	2	8	4,00	0,7077	1,42
102	Outros diagn. de aparato respiratorio sen cc.	1	1	1,00	0,6363	0,64
142	Síncope e colapso sen cc.	1	1	1,00	0,7482	0,75
186	Trast. dentais e bucais excepto extraccións e reposicións idade < 18	1	0	0,00	0,6448	0,64
252	Fract, escordadura, esgazadura e luxación antebraço, man, pé idade < 18	1	1	1,00	0,4333	0,43

Evolución interanual

Ano	2001	2002	2003	2004	2005	2006
Altas	99	90	118	118	72	42
Peso	0,520	0,5124	0,5145	0,5170	0,4701	0,5299
Estadía media	3,00	2,97	2,65	3,28	2,42	1,95
UPH	51,51	46,11	60,71	60,67	33,85	22,26



06 Área de saúde mental



Servizos finais

PSIQUIATRÍA

Psiquiatría
Actividade asistencial
Consultas externas

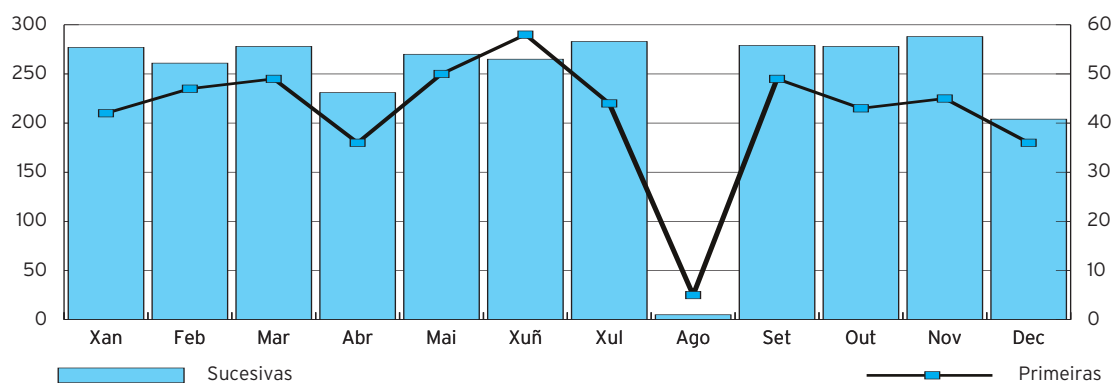
	2005	2006	% Var
Primeiras	543	504	-7,18
Sucesivas	2.978	2.919	-1,98
Totais	3.521	3.423	-2,78

Indicadores de consultas

	2005	2006	% Var
Consultas por día e sala	7,07	7,27	2,82
Consultas sucesivas / primeiras	5,48	5,42	-1,09
Consultas facultativo / día	7,07	7,27	2,82
Frecuentación de consultas	116,02	119,33	2,85

Evolución mensual

	Xan	Feb	Mar	Abr	Mai	Xuñ	Xul	Ago	Set	Out	Nov	Dec
Primeiras	42	47	49	36	50	58	44	5	49	43	45	36
Sucesivas	277	261	278	231	270	265	283	5	279	278	288	204
Totais	319	308	327	267	320	323	327	10	328	321	333	240



08 Actividade científica e docente



Servizo radioloxía

ASISTENCIA A CURSOS

- 2º Curso Práctico de TC MULTICORTE, os días 27-28-29 de setembro de 2006 en Xirona. Dr. Cañaverall Londoño, Jorge E.

Servizo medicina interna

ASISTENCIA A CURSOS E CONGRESOS

- Asistencia á 11ª Reunión Nacional da Sociedade Española de Hipertensión-Liga española para a lucha contra a Hipertensión Arterial (SEH LELHA), realizada en Madrid, en marzo 2006. Dr. Señaris Rodríguez, Eliseo.
- Asistencia á reunión "1st cardiovascular Expert Meeting" realizada en Nova York, os días 25-28 de maio de 2006 organizada pola AHA (American Heart Association) e Pfizer e o aval das Sociedades Españolas de Cardiología (SEC), Arteriosclerose (SEA) e Diabete (SED). Dr. Señaris Rodríguez, Eliseo.
- Asistencia ao simposio sobre telmisartan, realizado en Malta o 22-24 setembro de 2006. Dr. Señaris Rodríguez, Eliseo.
- Curso Internacional de Artroscopia. Madrid, 2006. Dr. Señaris Rodríguez, Eliseo.
- XXVII Congreso Nacional de Medicina Interna. Salamanca, 2006. A. J. Chamorro et al. "Estudio epidemiológico del cáncer colorrectal en la comarca de Verín, Ourense .(2003-2005). Dr. Chamorro Fernández, Antonio Javier.
- XXIII Reunión Ordinaria da Sociedade Gallega de Medicina Interna (SOGAMI). Lugo, 2006. A. J. Chamorro et al "Anemia perniciosa asociada a inmunodeficiencia común variable, a propósito de un caso".

COLABORADOR - RELATOR

- Nas IV XORNADAS DE ALCER Ourense. "Donación y Trasplante. Un presente con futuro" co relatorio "Etiología y Diagnóstico de la Enfermedad Renal de la Insuficiencia renal crónica" e a ponencia "Enfermedad renal en la comarca de Monterrei". Dr. Señarís Rodríguez, Eliseo.

SESIÓNS CLÍNICAS

- Relator da sesión clínica dada no centro de saúde de Verín o día 27 de setembro de 2006 sobre enfermidade aterosclerótica, 2006. Dr. Señarís Rodríguez, Eliseo.

COMISIÓNS HOSPITALARIAS

- Formou parte das diversas comisións hospitalarias do centro, especialmente na Comisión de Farmacia, e colaborou sobre todo na elaboración da guía médica 2006. Dr. Señarís Rodríguez, Eliseo.

PUBLICACIÓNS

- "Síndrome constitucional, epigastralgia e ictericia como forma de presentación de la Enfermedad de Biermer". Revista de Medicina General. SEMEG (Sociedad Española de Medicina General, 2006. Dr. Señarís Rodríguez, Eliseo.
- Colaboración en *Guías Clínicas 2005. Diagnóstico y Tratamiento de las Enfermedades Autoinmunes y Sistémicas*. 3ª edición. Autores: J. Font, R. Cervera. M. Ramos-Casals. G. Espinosa. S. Jiménez. M. Ingelmo. MRA edicións, 2006. Dr. Chamorro Fernandez, Antonio Javier.
- Chamorro Fernández, A. J.; Ros Forteza, S.; Gonzalez Vázquez, E.; López Ochoa, F.J.; Señarís Rodríguez E., "Síndrome constitucional, epigastralgia e ictericia como

forma de presentación de la Enfermedad de Biermer". Revista de Medicina General. 2006. Dr. Chamorro Fernández, Antonio Javier.

MÉDICO TITOR

Médico titor dos alumnos en prácticas durante os meses de verán 2006, en Fundación Pública Hospital Verín. Dr. Señarís Rodríguez, Eliseo.

- Médico titor dos alumnos en prácticas durante os meses de verán 2006. Estudiantes de 3º, 4º e 5º ano, na Fundación Pública Hospital Verín. Dr. Chamorro Fernández, Antonio Javier.

- Profesor de Enfermedades Infecciosas. Curso MIR, Organización Médica Colexial (Colegio Médicos de Salamanca). 2006. Dr. Chamorro Fernández Antonio Javier.

Servizo de farmacia

ASISTENCIA A CURSOS

- Curso de avances en farmacología e farmacoterapia, acreditado pola Comisión de Formación Continuada do Sistema Nacional de Salud:

- Módulo VII: do 31/01/06 ao 31/07/06.
- Módulo VIII: do 31/08/06 ao 31/01/07.

Dr. De Arriba García, Alberto.

- Curso de atención farmacéutica en el paciente anciano, acreditado pola Comisión Formación Continuada do Sistema Nacional de Salud:

- Módulos I,II e III: do 01/11/06 ao 01/02/07.

Dr. De Arriba García, Alberto.

- Curso de formación cuntuada en farmacoterapia de la S.E.F.H., acreditado pola Comisión de Formación Continuada do Sistema Nacional de Salud:

- Módulo I: do 01/06/06 ao 15/11/06.
- Módulo II: do 01/11/06 ao 01/02/07.

Dr. De Arriba García, Alberto.

Servizo de rehabilitación

- II Curso de Exploración Básica en Traumatoloxía. Verín, 2006. Dra. Ferreiro Marzoa, Irene.

ASISTENCIA A CONGRESOS

- Congreso Galego de Rehabilitación e Medicina Física. Orense 2006. Dra. Ferreiro Marzoa, Irene.

ASISTENCIA A XORNADAS

- II Xornadas sobre "Ejercicios en Aparato Locomotor". Alcorcón (Madrid), 2006. Dra. Ferreiro Marzoa, Irene.

- V Xornadas Nacionales de Actualizaciones para Médicos Rehabilitadores. Sitges 2006. Dra. Ferreiro Marzoa, Irene.

Servizo de admisión e documentación

ASISTENCIA A CURSOS

- Curso de “manejo del business objects”. Santiago de Compostela, 2006. Dra. Zorrilla Martínez, Nieves.
- Curso de “siac de consultas externas”. Santiago de Compostela, 2006. Dra. Zorrilla Martínez, Nieves.
- Curso de “o siac de lista de espera de cirugía y hospitalización”. Santiago de Compostela, 2006. Dra. Zorrilla Martínez, Nieves.
- Curso “aspectos xerais da xestión de pacientes nos servizos de admisión e documentación clínica”. Santiago de Compostela, 2006. Dra. Zorrilla Martínez, Nieves.

Servizo de traumatoloxía

ASISTENCIA A CURSOS E CONGRESOS

- Curso avanzado sobre “enclavado endomedular”. Avilés, 2006. Dr. Vaquero Cervino, Eduardo.
- Curso de “Infecciones en Traumatología” Bilbao, 2006. Dr. Vaquero Cervino, Eduardo.
- Curso “aea cirugía artroscópica en directo”. San Sebastian, 2006. Dr. Vaquero cervino, Eduardo.
- Curso Internacional de Artroscopia. Madrid, 2006. Dr. Vaquero Cervino, Eduardo.

Servizo de oftalmoloxía

ASISTENCIA A CURSOS E CONGRESOS

- XXXII Reunión Sociedad Gallega Oftalmología. Pontevedra, 2006. Dra. Olivier Pascual, Nuria.
- Visión y Perfusión. Talleres prácticos de Glaucoma. Baiona, 2006. Dra. Olivier Pascual, Nuria.
- XXI Congreso Sociedad Española de Cirugía Ocular Implanto-Refractaria. Oviedo, 2006. Dra. Olivier Pascual, Nuria.
- XVI Congreso de la Sociedad de Cirugía Plástica Ocular y Orbitaria. Barcelona, 2006. Dra. Olivier Pascual, Nuria.
- 82º Congreso Sociedad Española de Oftalmología. A Coruña, 2006. Dra. Olivier Pascual, Nuria.
- Curso 82º Congreso SEO: La mácula interactiva 2006.
- Curso 82º Congreso SEO: Dacriocistorrinostomia transcanalicular endoláser.
- Curso 82º Congreso SEO: Infecciones intraoculares.

PUBLICACIONES

- Comunicación en Panel: "Surgical management of basal cell carcinoma of the lid. Report of a case". 3º Meeting of the European Association of Dermato-Oncology. Roma, 2006. Dra. Olivier Pascual, Nuria.

OUTROS

- Curso de Iniciación á Lingua Galega. 2006. Dra. Olivier Pascual, Nuria.
- Curso de Perfeccionamento da Lingua Galega. 2006. Dra. Olivier Pascual, Nuria.

- FORMACIÓN CONTINUADA:

- Módulo I: Plan maestro na abordaxe integral da Dor. 2006. Dra. Olivier Pascual, Nuria.
- Módulo II y III: Plan maestro na abordaxe integral da Dor. 2006. Dra. Olivier Pascual, Nuria.
- 2º Módulo de actualización en oftalmoloxía para especialistas. 2006. Dra. Olivier Pascual, Nuria.
- 3º Módulo de actualización en oftalmoloxía para especialistas. 2006. Dra. Olivier Pascual, Nuria.
- Curso de campimetría computarizada. 2006. Dra. Olivier Pascual, Nuria.
- AMA PRA category 1 credits. 2006. Dra. Olivier Pascual, Nuria.

Servizo de dermatoloxía

ASISTENCIA A CURSOS E CONGRESOS

- Curso de cirurxía dermatolóxica en directo, organizado polo Servizo de Dermatoloxía de León, acreditado pola Comisión de Formación continuada de Castilla y León. 2006. Dr. Martín Rodríguez, Fernando.

- Curso de dermatoloxía pediátrica, organizado no Hospital Niño Jesús de Madrid, 2006. Dr. Martín Rodríguez, Fernando.

- Congreso Nacional de Dermatoloxía e Venereoloxía. Madrid, 2006. Dr. Martín Rodríguez, Fernando.

- III Encontro da European Association of Dermato-Oncology. Roma, 2006. Dr. Martín Rodríguez, Fernando.

- III Simposio Internacional Avances en Dermatoloxía Oncolóxica. Valencia, 2006. Dr. Martín Rodríguez, Fernando.

- Curso Anual SEMCC 2006 . Tarragona, 2006. Dr. Martín Rodríguez, Fernando.

- Capítulo del Libro *Caso a Caso 2006*. Titulado: "Psoriasis Pústulos Eritrodérmica Generalizada." 2006. Dr. Martín Rodríguez, Fernando.



XUNTA DE GALICIA
CONSELLERÍA DE SANIDADE



SERVIZO
GALEGO
de SAÚDE

Hospital de Verín
Verín