

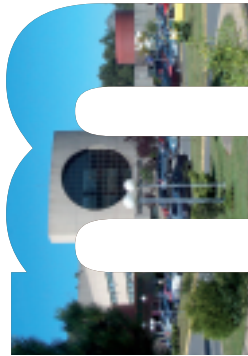
FICHA TÉCNICA
Fundación Pública
Hospital Comarcal do Salnés

COORDINACIÓN
Cotrol de Xestión
F. P. Hospital Comarcal do Salnés

IMPRIME
Rodoprint

Depósito legal
PO 9-2004





ÍNDICE

	7	Presentación
	9	Identificación do centro
	13	Contorno
	17	Organigrama
	19	Recursos globais
	27	Estructura e organización
	35	Actividade global
		Análise por servizos finais
		Cirurgía Xeral e Dixestiva
		Oftalmoloxía
		O.R.L.
		Traumatoloxía
		Uroloxía
		Cardioloxía
		Dermatoloxía
		Dixestivo
		Hematoloxía
		Medicina interna
		Neuroloxía
		Rehabilitación
		Unidade de curta estancia
		Obstetricia
		Xinecoloxía
		Pediatría
		Urxencias
		Análise por servizos intermedios
		Admisión/Documentación clínica
		Anestesia e Reanimación
		Quirófano
		Esterilización
		Consultas externas
		Farmacia
		Hospitalización
		Análises clínicas / Bioquímica / Hematoloxía / Microbioloxía
		Radiodiagnóstico
		Medicina preventiva
		Administración / Informática
		Mantemento
		Recursos humanos
		Subministracións
		Análise por servizos estruturais
		Atención ao doente
		Control de xestión
		Dirección
		Actividade científico-docente
ÁREA CIRÚRXICA	41	
	46	
	50	
	55	
ÁREA MÉDICA	60	
	65	
	66	
	68	
	69	
	70	
	74	
	75	
	76	
ÁREA OBSTÉTRICA-XINECOLÓXICA	81	
	85	
ÁREA PEDIÁTRICA	91	
ÁREA DE URXENCIAS	95	
ÁREA DE ADMISIÓN	97	
ÁREA DE BLOQUE CIRÚRXICO	99	
	99	
	99	
ÁREA DE CONSULTAS EXTERNAS	100	
ÁREA DE FARMACIA	101	
ÁREA DE HOSPITALIZACIÓN	102	
ÁREA DE LABORATORIOS	103	
ÁREA DE RADIODIAGNÓSTICO	104	
ÁREA DE MEDICINA PREVENTIVA	105	
ÁREA DE LOXÍSTICA	106	
	107	
	110	
	111	
ÁREA DE XERENCIA E DIRECCIÓN	113	
	114	
	115	
ACTIVIDADE CIENTÍFICO-DOCENTE	117	





PRESENTACIÓN

O Hospital do Salnés presenta a memoria 2007 como documento que reflicte a actividade realizada durante este ano neste centro sanitario. Actividade non só dende un punto de vista cuantitativo senón tamén en aspectos cualitativos. Estes aspectos, sen dúbida, son o que máis remarcaría de todo o ano 2007.

O persoal do Hospital cos seus valores humanos, as súas capacidades e a súa enorme tenacidade acadaron facer o que realmente debe facerse: prestar unha asistencia de calidade nun entorno e cuns limitados recursos e, a súa vez, acadar o desexado proxecto de ampliación.

A implantación de novas técnicas, o incremento da complexidade dos pacientes que atendemos, o tipo de patoloxías que se foron asumindo, a humanización nos procesos, desinstrumentalización doutros e a acreditación docente son, sen dúbida, algunha das liñas que estou remarcando.

Nun coche o parabrisas permítenos ver cara onde imos, pero tamén son moi importantes os espellos retrovisores que nos permiten ver de onde vimos. O Hospital pode ser este coche que os pacientes ven de fóra cara a dentro ao que, necesariamente, deben subirse para entre todos chegar ao final deste camiño, que é ter a mellor sociedade posible, sendo a sanidade un dos piares fundamentais de toda sociedade do benestar.

Grazas a todos os traballadores e a toda a poboación póla súa comprensión e o seu recoñecemento e valoración deste labor tan intenso e á súa vez tan gratificante.

Pedro Soler Bordoy

Director da F. P. Hospital Comarcal do Salnés

Descrición xeral do edificio



Identificación do Centro

Situación

O Hospital do Salnés está situado no Concello de Vilagarcía de Arousa no lugar de Estromil, lindando co Concello de Vilanova de Arousa, co seguinte enderezo:

Hospital do Salnés.

Estromil - Ande - Rubiáns.

Vilagarcía de Arousa C.P. 36.619

Pontevedra.

Características do conxunto

O edificio do Hospital do Salnés está localizado nun terreo duns 20.725 m², dos cales 6.190 m² é zona construída e ocupada polo propio Hospital, 14.640 m² é zona urbanizada correspondente ó centro, viais, aparcamentos, accesos para peóns, etc., 6.085 m² é zona verde e conta cun total de 233 prazas de aparcamento delimitadas como tales.

Conta con dous estanques interiores destinados ó almacenamento da auga para a rede da rega dunha capacidade de 172 m³ e outro estanque para a rede contra incendios dunha capacidade de 245 m³, ademais de dous alxibes de auga potable de 135 m³ cada un.

O Hospital estrutúrase en tres bloques perfectamente delimitados e comunicados, dispoñendo os bloques laterais de dúas plantas e cubertas, mentres que o bloque central está formado por catro plantas e cuberta. Cómpre

indicar neste punto que o bloque central está preparado para unha futura ampliación dunha planta máis polo cal o Hospital pasaría de 85 camas de Hospitalización actual a 120 camas de hospitalización futuras.

Estrutura xeral do edificio

O Hospital do Salnés consta dun bloque central que está estruturado de cinco plantas e cubertas:

- Nivel -1: Salas técnicas, xestión técnica, informática, biblioteca, despachos, sala de reunións, capela, cociña, salón de actos e arquivos.
- Nivel 0: Rehabilitación, Radioloxía, Salas de espera Radioloxía, Laboratorio, Salas de espera laboratorio, U.C.M.A., Sala de espera U.C.M.A., consulta Obstetricia, consulta Anestesia, cafetería, Subministración, Admisión, vestíbulo principal, Información e Dirección.
- Nivel +1: Hospitalización primeira planta. (42 Camas).
- Nivel +2: Hospitalización segunda planta. (40 Camas).
- Nivel +3: Actual cuberta onde están as máquinas de absorción e torres de refrixeración, pero preparada para futura ampliación doutra planta de hospitalización.
- Nivel +4: Cubertas e sala de máquina de ascensores.
- Nivel +5: Cubertas superiores.

DESCRIPCIÓN XERAL DO EDIFICIO

Neste bloque localízanse tódolos accesos verticais formados por:

- 2 elevadores montacamas.
- 2 elevadores de servizo.
- 2 elevadores públicos.
- 2 elevadores de cociña.
- 2 montainstrumentais.
- 1 escaleira principal e de evacuación.
- 1 escaleira posterior e de evacuación.
- 1 escaleira interior de arquivos.

O bloque central está perfectamente comunicado con dous bloques laterais (dereito e esquerdo) mediante senllos corredores á mesma cota.

O bloque lateral dereito está estruturado en dúas plantas e cuberta:

- Nivel -1: Depósito de cadáveres, vestiarios, almacéns, almacén de residuos, cociña e alxibes de auga potable.

- Nivel 0: Cuartos dos médicos de garda, endoscopias, Consultas Externas, Cita Previa e Dirección.

- Nivel +1: Cuberta e torreóns dos climatizadores.

O bloque lateral esquerdo está estruturado en dúas plantas e cuberta:

- Nivel -1: Esterilización, Farmacia, e zona para futura ampliación.
- Nivel 0: Quirófanos, Reanimación, U.C.M.A. Partos e Urxencias.
- Nivel +1: Cuberta e torreóns dos climatizadores.

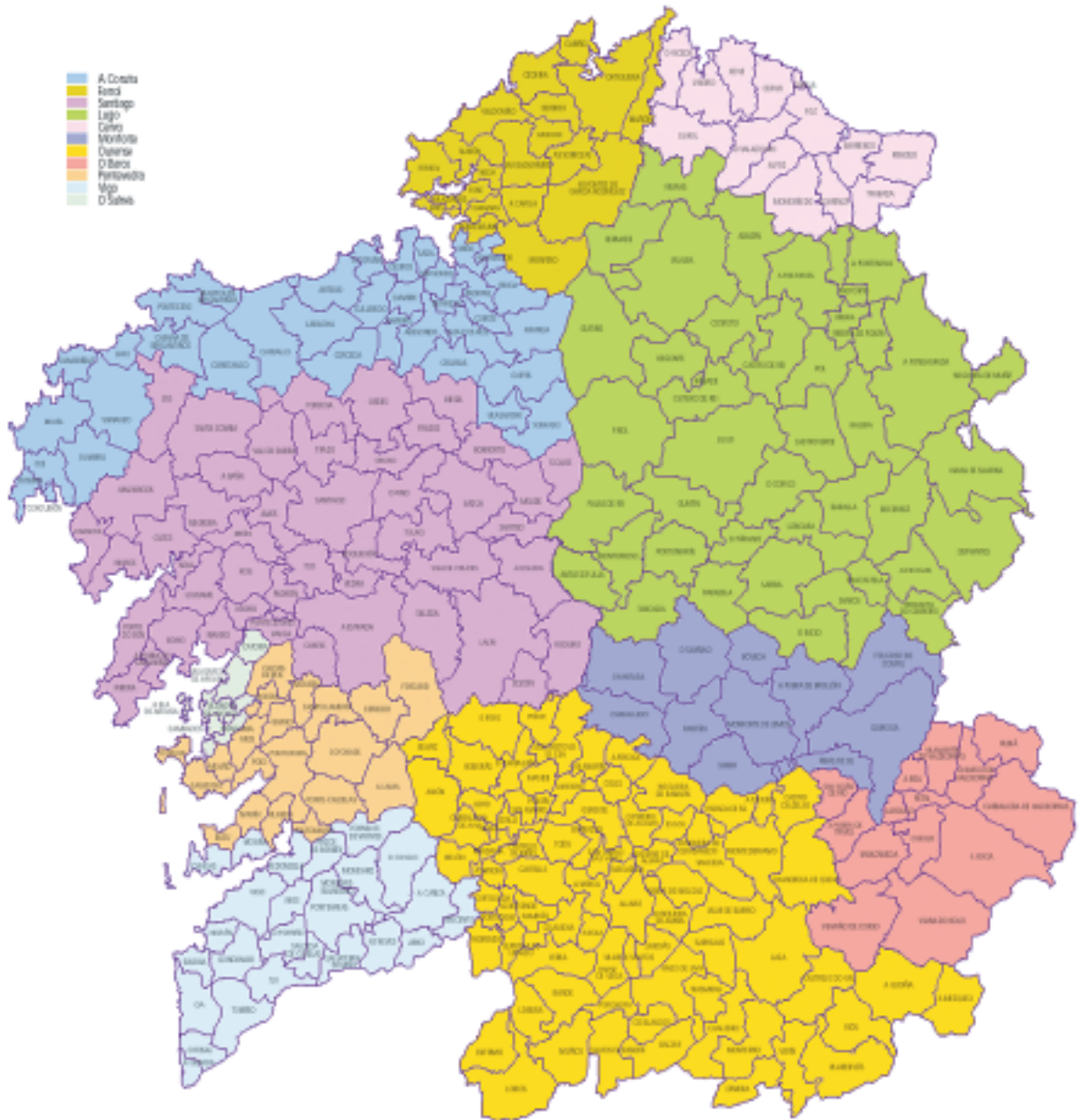
Nos bloques laterais só se localizan dous accesos verticais formados polos montainstrumentais de estéril e sucio no bloque esquerdo. Os bloques laterais están separados fisicamente do bloque central polo estanque da rega (central-dereito) e o estanque contra incendios (central-esquerdo).

O bloque central está estruturado en cinco plantas, e é neste bloque onde están os accesos verticais formados polos elevadores e escaleiras.

Área sanitaria de Galicia



Contorno

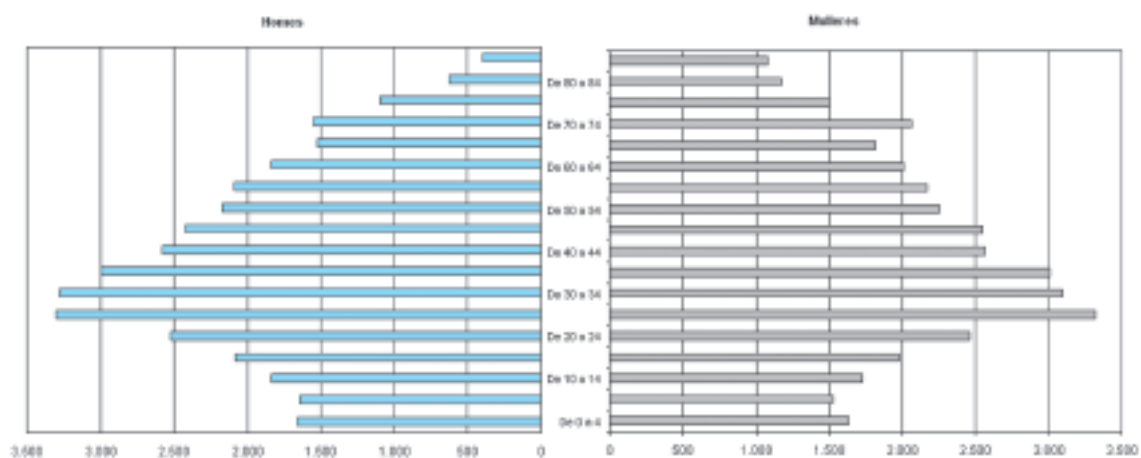


ÁREA SANITARIA DO SALNÉS



Datos demográficos	Segundo o sexo			Mulleres 15-45	Grupos de idade		
	Total	Homes	Mulleres		De 0 a 14	De 15 a 64	> de 64
Cambados	13.591	6.617	6.974	3.057	1.871	9.410	2.310
Catoira	3.480	1.692	1.788	697	412	2.331	737
Illa de Arousa, A	4.889	2.427	2.462	1.075	733	3.344	812
Ribadumia	4.658	2.219	2.439	1.044	616	3.112	930
Vilagarcía de Arousa	36.743	17.762	18.981	8.229	5.027	25.569	6.147
Vilanova de Arousa	10.638	5.152	5.486	2.269	1.391	7.179	2.068
Total área	73.999	35.869	38.130	16.371	10.050	50.945	13.004

Distribución da poboación da área por sexo e idade



Poboación de referencia

Área	Especialidade	Poboación
MÉDICA	Cardioloxía	73.999
	Dermatoloxía	73.999
	Dixestivo ¹	63.949
	Hematoloxía	73.999
	Medicina Interna ¹	63.949
	M. Preventiva	73.999
	Rehabilitación	73.999
CIRÚRXICA	C. Xeral	73.999
	Oftalmoloxía	73.999
	ORL	73.999
	Traumatoloxía	73.999
	Uroloxía	73.999

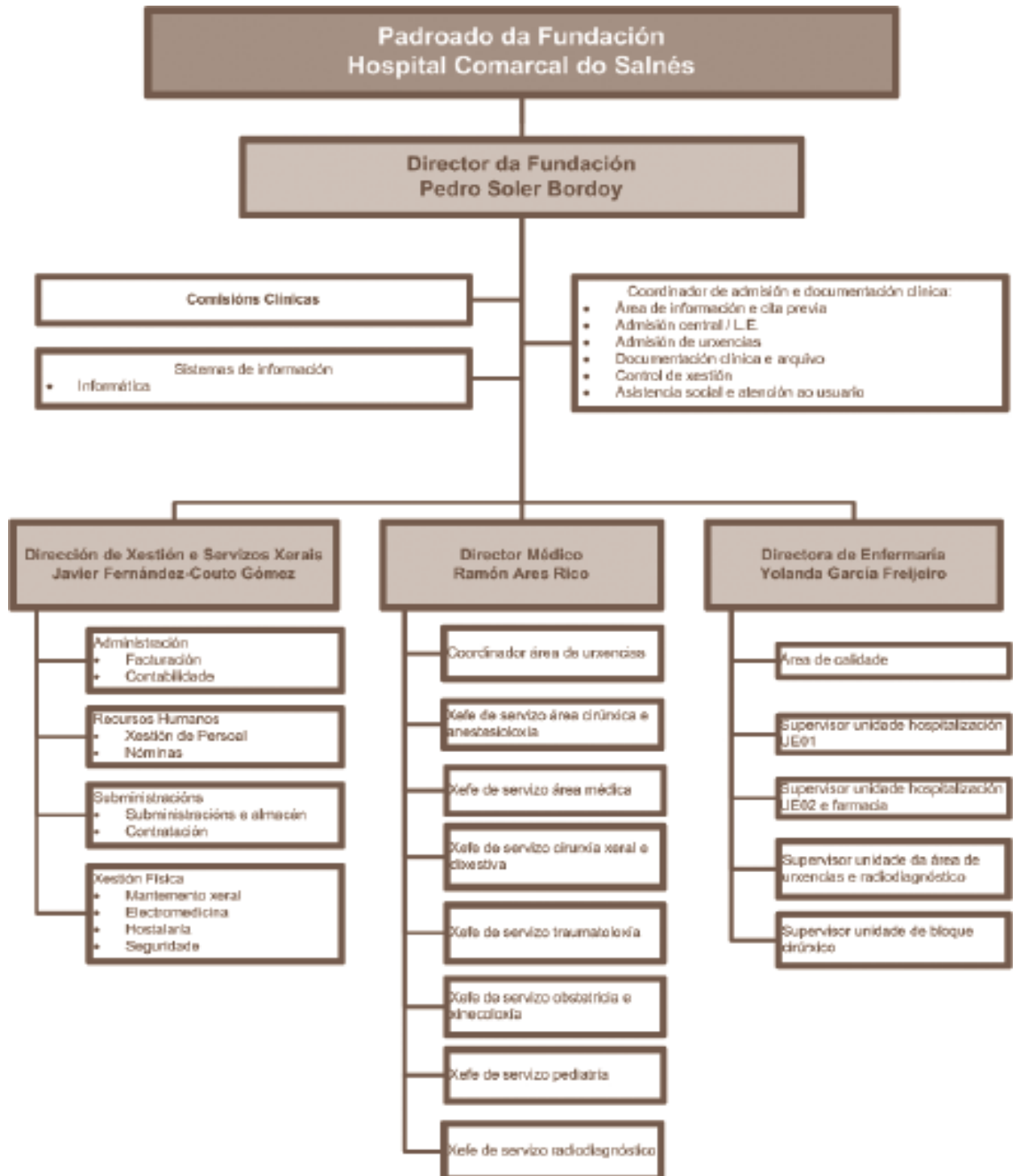
Área	Especialidade	Poboación
OBSTÉTRICA / XINECOLÓXICA	Obstetricia ²	16.371
	Xinecoloxía ³	33.230
PEDIÁTRICA	Pediatría ⁴	10.050
ANESTESIA E REANIMACIÓN	Anestesia e Reanimación	73.999
URXENCIAS	Urxencias	73.999

1. Inclúe a poboación da súa área sen nenos menores de 15 anos
2. Inclúe só as mulleres en idade fértil de 15 a 45 anos da área
3. Inclúe as mulleres de máis de 15 anos
4. Inclúe só os nenos de 0-14 anos da súa área

Organigrama



Organigrama



Recursos físicos



Recursos globais

Hospitalización 2007			
Camas instaladas	87	Diagnóstico por imaxe	
Camas funcionantes	82,28	Radioloxía convencional	1
Urxencias		Radioloxía por telemando	1
Boxes	9	Mamógrafos	1
Postos observación	6	Ecógrafos	5
Salas de xesos	1	Tac helecoidal	1
Area cirúrxica		Salas especiais	
Quirófanos instalados	3	Sala de endoscopias	1
Salas especiais cirúrxicas	1	Locais consultas externas	
Camas reanimación	6	Locais de consulta	16
Hospital de día	0	Salas de probas	3
Obstetricia			
Sala de partos	1		
Salas de dilatación	2		

Recursos Informáticos	
SERVIDOR HP9000 - MODELO L2000	SURESTORE E DISK SYSTEM FC 10
SERVIDOR	Dúas conexións centrais Fibre Channel a 100 MB/s
2 CPUS PA - 8500 @ 360 Mhz, cun rendemento estimado de 19.300 Tpmc.	Ata 10 discos " hot-swappable " Fibre Channel
1 GB de memoria RAM ECC.	Ata 364 GB de capacidade bruta
2 x 9 GB de Disco Interno en espello.	Compoñentes redundantes " hot - swappable ": bloques de alimentación, ventiladores, tarxetas de control de enlaces Fibre Channel.
LAN 100 BaseT	Dobre acceso FC-AL para cada disco
3 x Interface Fibre Channel a 100 MB/s	Configurado con 6 discos de 18,2 GB
Web Console, DVD, DAT DDS-3	SOFTWARE
Unidade de Cinta DDS-3 (12-24 Gb)	Licenza do sistema operativo HP-UX V.11.0 us. Ilimitados e
Unidade de Cinta DLTapte (40 - 80 Gb)	Mirror Disk/UX.

SERVIDOR HP NETSERVER - MODELO E60

Procesador Pentium II 450 Mhz.
 256 Mb de memoria SDRAM.
 Tarxeta de Rede 10/100 TX integrada na placa base.
 Controladora ultra wide SCSI dobre canle integrada.

SOFTWARE

Windows 2000 Server.

RACK DELL

SERVIDOR DELL - MODELO POWEREDGE 1850

Procesador Intel® Xeon™ de 1.8 GHz con tecnoloxía de múltiples subprocesos (Hyper-Threading) e cunha capacidade de ampliación de ata 8 GB de memoria SDRAM con DDR e ECC a 266 MHz.

Alta dispoñibilidade ofrecida por fontes de alimentación conectables en marcha, unidades de disco duro intercambiables en marcha, RAID de canal dual integrado con 128 MB de caché.

Función Active ID que dispón de indicadores luminosos de cor azul e ámbar na parte frontal e posterior do chasis con información básica sobre o estado do sistema.

SERVIDORES UNISYS - MODELO 3020

2 Servidores

Procesador 2 dual Intel® Xeon™ FC-PGA

De 1,8 Ghz con 512 Mb de RAM

De 2,4 Ghz con 1024 Mb de RAM

512 K de Memoria Cache

Bus Frontal a 533 Mhz.

Memoria ampliable ata 6 GB de DDR RAM.

7 slots PCI

5 64-bit /133MHz

2 64-bit/100 MHz

Tarxetas de Rede a GigaBit

Unidade de Cinta DDS-4 (20 - 40 Gb)

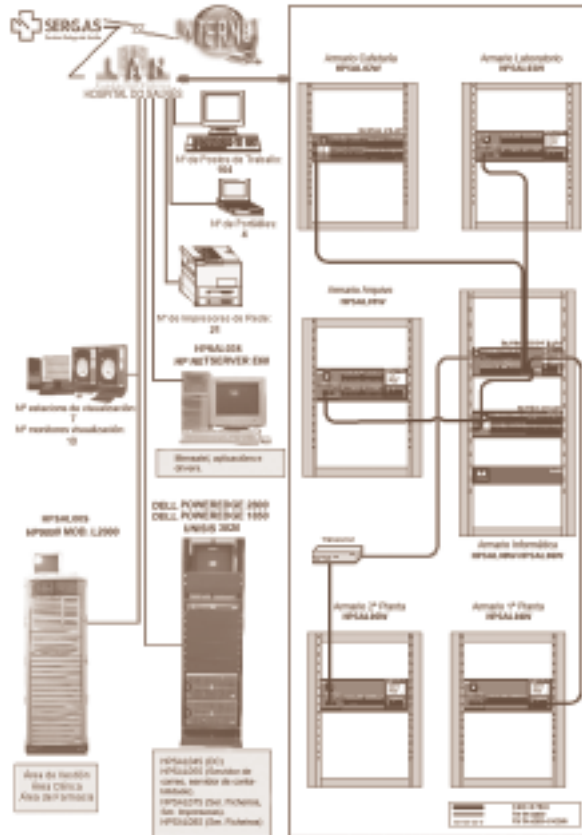
Unidade de Cinta DLTape (40 - 80 Gb)

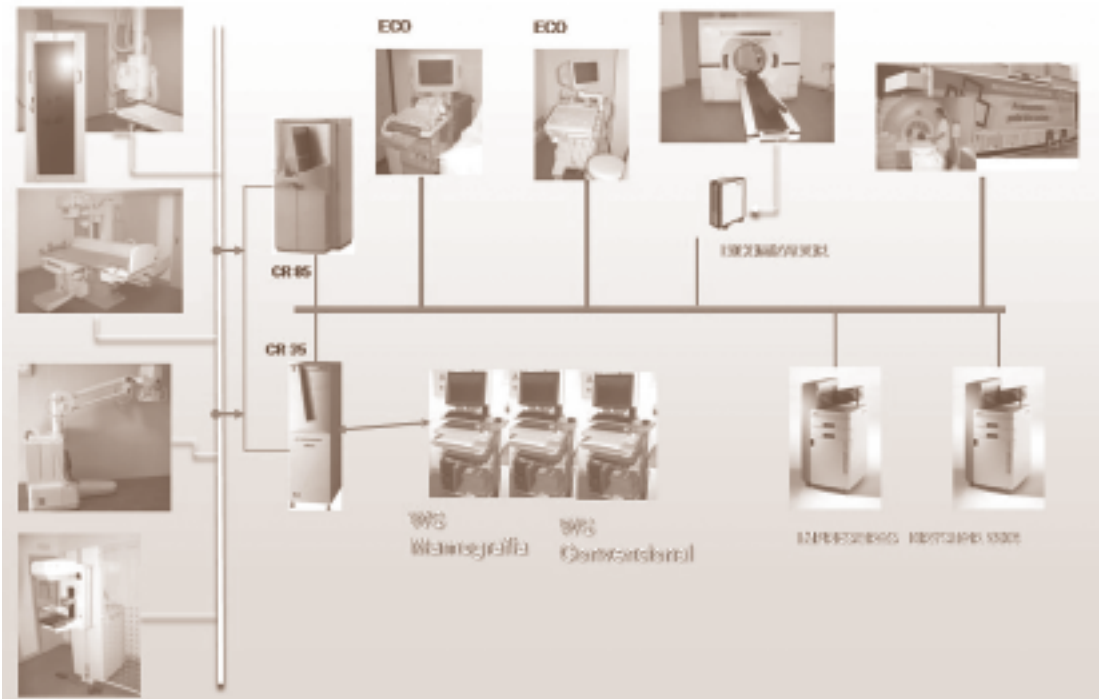
SERVIDOR DELL - MODELO POWEREDGE 2800

Procesador Intel® Xeon™ de 3.2 GHz/1MB 800FBS (1GB SDRAM) con tecnoloxía de múltiples subprocesos (Hyper-Threading) e cunha capacidade de ampliación de ata 8 GB de memoria SDRAM con DDR e ECC a 266 MHz.

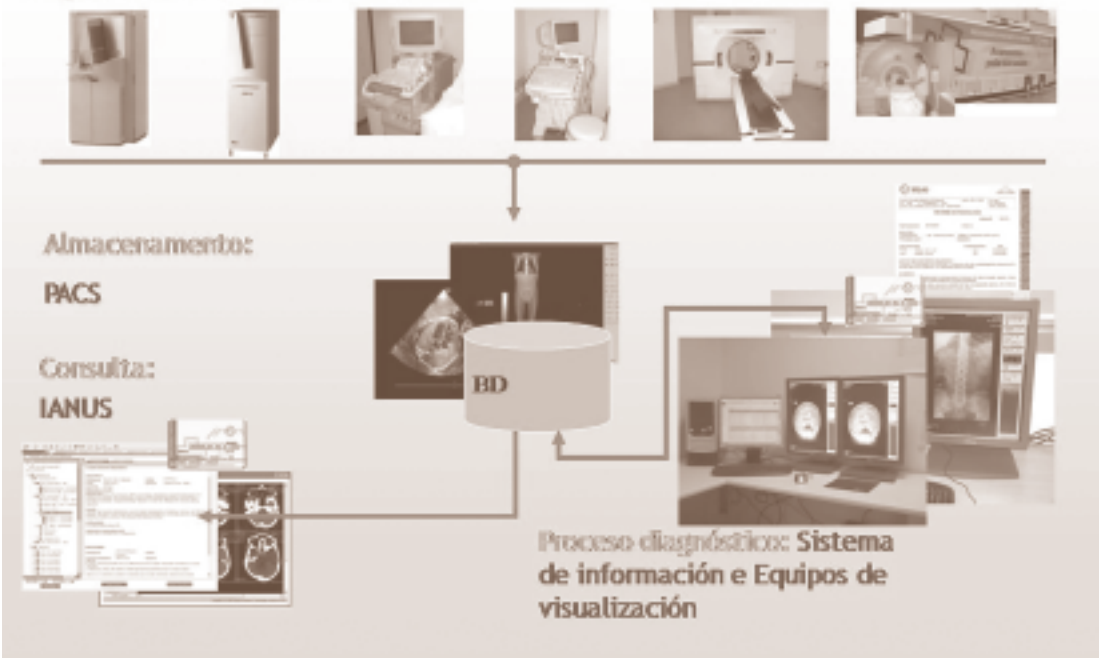
Alta dispoñibilidade ofrecida por fontes de alimentación conectables en marcha, unidades de disco duro intercambiables en marcha, RAID de canal dual integrado con 128 MB de caché (3 HD SCSI ultra320 de 146GB).

Función Active ID que dispón de indicadores luminosos de cor azul e ámbar na parte frontal e posterior do chasis con información básica sobre o estado do sistema.

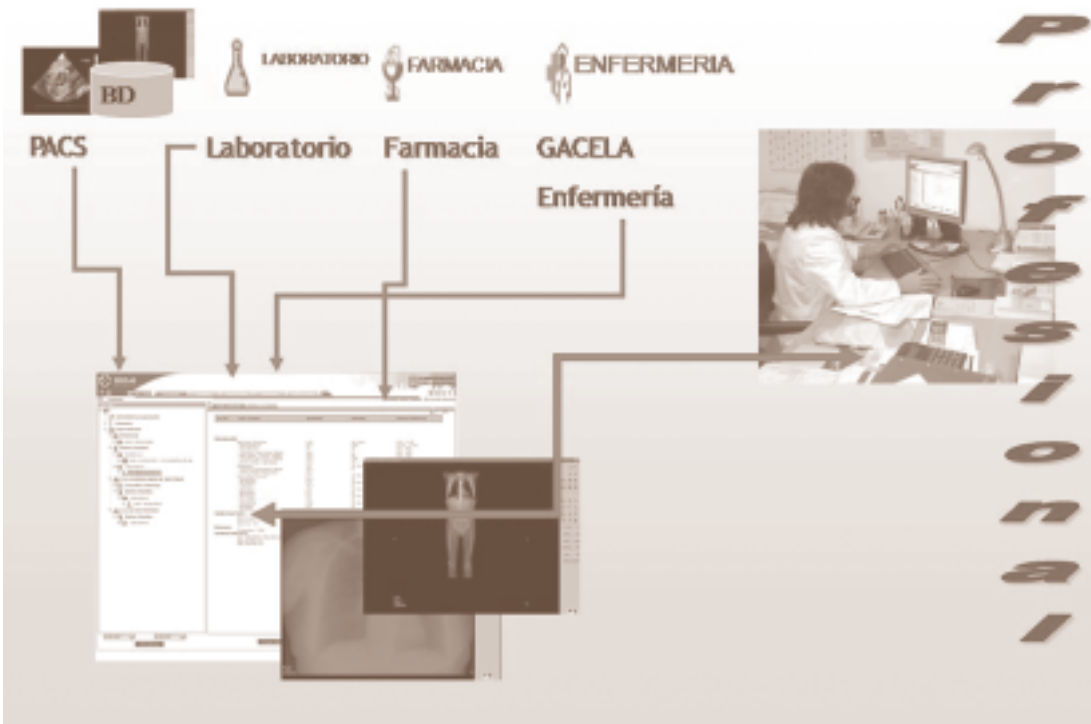




Adquisición: Modalidades Digitais



RECURSOS FÍSICOS



RECURSOS HUMANOS

Persoal directivo	2006	2007	%
Director	1,00	1,00	0,00
Director Médico	0,64	1,00	56,25
Directora de Enfermería	0,75	1,00	33,33
Director Organización e Enfermería	0,04	0,00	-100,00
Director Xestión	1,00	1,00	0,00
Total	3,43	4,00	16,62

Persoal facultativo	2006	2007	%
Facultativo con coordinación	4,00	4,00	0,00
Facultativo responsable	4,61	5,00	8,46
Facultativo especialista	60,54	66,73	10,22
Total	69,15	75,73	9,52

Persoal sanitario non facultativo	2006	2007	%
Enfermería	63,59	86,27	35,67
Matronas	5,51	4,83	-12,34
Fisioterapeutas	2,39	2,74	14,64
Técnicos especialistas sanitarios	17,13	21,48	25,39
Aux. enfermería	61,55	85,49	38,90
Total	150,17	200,81	33,72

Persoal non sanitario	2006	2007	%
Técnicos superiores coordinación	2,00	2,00	0,00
Técnicos superiores	0,00	0,82	-
Enxeñeiro técnico coordinación	1,00	1,00	0,00
Asistente social	1,00	0,96	-4,00
Persoal de servizos xerais	22,55	29,21	29,53
Técnico especialista non sanitario	3,00	3,21	7,00
Total	29,55	37,20	25,89

Total recursos humanos	2006	2007	%
Propios	252,30	317,74	25,94
Empresas concertadas	58,00		-100,00
Total	310,30	317,74	2,40

RECURSOS ECONÓMICOS

Balace de situación a 31/12/07	2006	2007
ACTIVO		
IMMOBILIZADO	1.039.491,00	984.050,39
Gtos.Establec.		
Inmaterial	513.071,32	375.510,83
Material	526.098,85	606.256,81
Financeiro	320,83	2.282,75
CIRCULANTE	4.037.055,27	5.027.948,78
Existencias	173.846,26	195.903,62
Debedores	372.364,20	1.414.777,85
Inv.Fin.Temp.	1.961,92	2.865.211,14
Tesouraría	3.485.779,88	549.207,83
Axustes periodif.	3.103,01	2.848,34
TOTAL ACTIVO	5.076.546,27	6.011.999,17

Balace de situación a 31/12/07	2006	2007
PASIVO		
FONDOS PROPIOS	272.577,37	292.303,69
Dotacion fundacional	300.506,05	300.506,05
Reservas	996,74	996,74
Result. Exerc. Anteriores	0,00	-28.925,42
Excedentes Exercicio	-28.925,42	19.726,32
ING.A DISTRIB. V. EJERCICIOS	952.663,86	881.637,60
PROV.PARA RISCOS E GTOS.	588.675,64	930.072,26
ACREDORES L/P	1.141,03	2.776,30
ACREDORES C/P	3.261.488,37	3.905.209,32
TOTAL PASIVO	5.076.546,27	6.011.999,17

RECURSOS ECONÓMICOS

Conta de perdas e ganancias a 31/12/07	2006	2007
GASTOS		
AXUDAS MONETARIAS E OUTROS		
APROVISIONAMENTOS	5.093.864,74	5.722.878,06
Produtos farmacéuticos	904.752,43	1.051.120,54
Material sanitario	1.678.943,55	1.734.850,54
Outros aprovisionamentos	283.150,39	325.939,95
Outros gastos externos	2.227.018,37	2.610.967,03
GASTOS DE PERSOAL	11.439.535,80	13.018.769,57
Soldos e salarios	9.180.297,10	10.446.360,63
Cargas sociais	2.259.238,70	2.572.408,94
AMORTIZACIÓNS	577.053,09	286.910,35
PROVISIÓNS TRÁFICO	5.918,01	51.106,89
OUTROS GTOS. EXPLOTACIÓN	607.215,67	600.350,38
Servizos externos	603.185,22	596.318,07
Tributos	4.029,04	4.029,20
Outros gastos	1,41	3,11
GASTOS FINANCEIROS	22,48	22,62
DIF. NEGATIVAS DE CAMBIO		
PERD. PROCED. DO INMOV.		296,41
GASTOS EXTRAORDINARIOS	140.454,38	9.718,31
GTOS. E PERD. OUTROS EXERC.	299.320,91	178.428,21
IMPOSTO SOBRE SOCIEDADES		
TOTAL GASTOS	18.163.385,08	19.868.480,80
INGRESOS		
ING. ACTIVIDADE PROPIA	966.233,14	669.913,44
OUTROS INGRESOS EXPLOTACIÓN	17.136.126,61	19.106.778,58
ING. OUTROS VAL. NEG. E CRÉDITO ACTIVO IMMOB.	29.837,75	34.676,78
OUTROS INTERESES E ING. ASIMILADOS	7.100,80	82.174,43
DIF. POSITIVAS DE CAMBIO	14,52	
ING. EXTRAORDINARIOS		
ING. E BENEF. EXERC. ANTERIORES	-4.853,16	-5.336,01
TOTAL INGRESOS	18.134.459,66	19.888.207,22

RECURSOS ECONÓMICOS

Liquidación do orzamento de ingresos exercicio 2007	ORZAMENTO DEREITOS	ORZAMENTO DEREITOS	ORZAMENTO DESVIACIÓN
PARTIDAS			
OPERACIÓN DE FUNCIONAMENTO			
1.-INGRESOS DA ENTIDADE POLA ACTIVIDADE PROPIA	251.000,00	265.697,50	-14.697,50
A.-COTAS DE USUARIOS E AFILIADOS			0,00
B.- INGRESOS DE PROMOCIÓN, PATROCINAD. E COLABOR.			0,00
C.- SUBVENCIONS, DOAZONS E LEGADOS	251.000,00	265.697,50	-14.697,50
2.-VENDAS E OUTROS INGRESOS ORDINARIOS	371.000,00	404.215,94	-33.215,94
3.- OUTROS INGRESOS	17.889.000,00	19.106.778,58	-1.217.778,58
4.- INGRESOS FINANCIEROS	5.000,00	116.851,21	-111.851,21
5.- INGRESOS EXTRAORDINARIOS			0,00
6.-INGRESOS E BENEFICIOS DE EJERCICIOS ANTERIORES		-5.336,01	5.336,01
TOTAL INGRESOS DE OPERACIÓN DE FUNCIONAMENTO	18.516.000,00	19.888.207,22	-1.372.207,22

Sinalar que o orzamento de ingresos foi incrementado en 1.079.353,50 euros, como consecuencia da 19ª, 18ª, 17ª e 16ª adendas ao contrato-programa asinado o 1 de agosto 2002. Este incremento non se tivo en conta no orzamento de dereitos detallado con anterioridade. A inclusión do importe de 1.079.353,50 euros materialízase nunha desviación de dereitos de -292.853,72 euros, en vez dos -1.372.207,22 euros detallados no cadro anterior.

Liquidación do orzamento de gastos exercicio 2007	ORZAMENTO OBRIGACIÓN	ORZAMENTO OBRIGACIÓN	ORZAMENTO OBRIGACIÓN
PARTIDAS			
OPERACIÓN DE FUNCIONAMENTO			
1.-GASTOS DA ENTIDADE POLA ACTIVIDADE PROPIA			0,00
A.-AXUDAS ECONÓMICAS			0,00
B.-GASTOS POR COLABORACIÓN E PADROADO			0,00
2.-CONSUMO DE EXPLOTACIÓN	5.340.000,00	5.722.878,06	-382.878,06
3.- GASTOS DE PERSOAL	12.262.000,00	13.018.769,57	-756.769,57
4.-DOTACIÓN PARA AMORTIZAC. DE INMOBILIZADO	304.000,00	286.910,35	17.089,65
5.- OUTROS GASTOS	590.000,00	600.350,38	-10.350,38
6.-VARIAC. PROV. DA ACTIV. E PERD. CREDIT. INCOBR.		51.106,89	-51.106,89
7.-GASTOS FINANCIEROS E GASTOS ASIMILADOS	20.000	22,62	19.977,38
8.-GASTOS EXTRAORDINARIOS		10.014,72	-10.014,72
9.-GASTOS E PERDAS DE OUTROS EJERCICIOS		178.428,31	-178.428,31
9.-IMPOSTO SOBRE SOCIEDADES			0,00
TOTAL DE GASTOS OPERACIÓN DE FUNCIONAMENTO	18.516.000,00	19.868.480,90	-1.352.480,90

Estructura e organización



Estrutura e organización

Órganos de goberno

Padroado da Fundación Pública Hospital do Salnés

Presidente:

Cayetano Rodríguez Escudero
Secretario Xeral do Sergas

Vogais natos:

Enrique Molares Castro
Director de Recursos Económicos e de Servizos Xerais do Complexo Hospitalario de Pontevedra

Luisa Lores Aguin
Directora Médica do Complexo Hospitalario de Pontevedra

Antonio Ángel Regueiro Martínez
Director Xerente de Atención Primaria de Pontevedra

Gonzalo Durán Hermida
Representante Concello área de influencia (Alcalde de Vilanova de Arousa)

Pedro Soler Bordoy
Director da Fundación

Patróns electivos:

Jesús Santiago Ares Martínez
Subdirector Xeral de Atención Especializada da División de Asistencia Sanitaria do Sergas.

José Emilio Santiago Nieto
Director Provincial do Sergas de Pontevedra

M^a del Rosario García Villadangos
Subdirectora Xeral de Xestión e Ordenación da División de Recursos Humanos do Sergas.

Antonio Fernández-Campa García-Bernardo
Subdirector Xeral de Orzamentos e aprovisionamento da División de Recursos Económicos do Sergas.

Xurxo Hervada Vidal
Subdirector Xeral de Epidemioloxía e Sistemas de información de Saúde Pública.

Secretaría:

Maria del Mar Afonso Barral
Responsable do Servizo de RRHH da F.P. Hospital do Salnés.

Órganos de dirección

Director:

Pedro Soler Bordoy

Dirección de Xestión e Servizos Xerais:

Javier Fernández-Couto Gómez

Dirección Médica:

Ramón Ares Rico

Dirección de Enfermaría:

Yolanda García Freijeiro

Órganos de participación

Comisión de Xestión

Presidente:

Javier Fernández-Couto Gómez

Vogais:

María del Mar Afonso Barral

Patricia Rodríguez Pérez

Ignacio Leiro Abelleira

Fernando Santos Guerra

Juan Antonio Cores Padín

Comisión Técnica de Asesoramento á Dirección

Presidente:

María del Pilar Castro Ruiz

Vicepresidente:

Raimundo Dobarro Buitrago

Vogais:

Ángeles Bouzas Rodríguez

Emilio Salvador Cabo Silva

Sandra Cal Bouzón

Alfonso Diz Villar

Antonio García Blanco

Juan Carlos García García

Natalia Lafuente Acuña

Alberto López Rodríguez

Elvira Loureiro López

Rafael Martínez-Almeida Fernández

Jesús Federico Sánchez Nebra

Belén Sánchez Rodríguez

Manuel Seijo Martínez

Ramón Serantes Souto

Celestino Sieira Ferrín

J. Manuel Vázquez Lima

Comisión de Infeccións, Profilaxe e Política Antimicrobiana

Presidente:

Ángeles Bouzas Rodríguez

Vogais:

Celestino Sieira Ferrín

Rafael Martínez-Almeida Fernández

Juan Carlos García García

Marco Antonio Sanmartín Villaverde

Comisión de Tumores e Tecidos

Presidente:

Alberto López Rodríguez

Vogais:

Manuel Varela Mallou

Rosa Parcerero Oubiña

Antonio García Blanco

Comisión de Historias Clínicas

Presidente:

Belén Sánchez Rodríguez

Vogais:

Ángeles Bouzas Rodríguez

Rafael Martínez-Almeida Fernández

Rosa Parcerero Oubiña

Ramón Serantes Souto

Ana Bello Jamardo

Comisión de Farmacia e Terapéutica

Presidente:

Sandra Cal Bouzón

Vogais:

Elvira Loureiro López

Jesús Federico Sánchez Nebra

Alfonso Diz Villar

Manuel Núñez Fernández

Manuel Seijo Martínez

Manuel José Vázquez Lima

Héctor Mozo Peñalver

Carmen Mella Pérez

Comisión de Transfusións e Hemoderivados

Presidente:

Elvira Loureiro López

Vogais:

Alfonso Diz Villar

Rosa Parcerero Oubiña

Ramón Serantes Souto

Manuel José Vázquez Lima

Raimundo Dobarro Buitrago

Jesús Federico Sánchez Nebra

Arturo Barrientos Cancelo

Órganos de participación

Comisión de Docencia

Presidente:

María del Pilar Castro Ruiz

Vogais:

Raimundo Dobarro Buitrago
Manuel Seijo Martínez
Belén Sánchez Rodríguez
Natalia Lafuente Acuña
Antonio García Blanco
Dolores Rodríguez Romano

Comisión de Novas Tecnoloxías e Utilización de Recursos

Presidente:

Alfonso Diz Villar

Vogais:

Jesús Sánchez Nebra
Raimundo Dobarro Buitrago
Manuel Seijo Martínez
Natalia Lafuente Acuña
Pilar Castro Ruiz
Sandra Cal Bouzón
Ramón Serantes Souto
Luisa Fernández García
Elena Raposo Bande
Antonio Serantes Pombo
Celestino Sieira Ferrín
Elvira Loureiro López
Antonio Losada Campa
Belén Sánchez Rodríguez
Emilio Cabo Silva
Ángela González Fernández
Rafael Martínez-Almeida Fernández
J. Manuel Vázquez Lima

Comisión de Lactación Materna

Presidente:

Yolanda García Freijeiro

Secretaria:

Ana Bello Jamardo

Vogais

Natalia Gomariz Rego
Ramón Serantes Souto
María Angelina González Alfonso
María Gayoso Couce
Yolanda Carrera Lorenzo
Sandra Añón Montes
Noelia Fariña Villaverde

Comisión de Seguridade e Saúde Laboral

Representantes da empresa:

Yolanda García Freijeiro
Antonio Cores Padín
Ángeles Bouzas Rodríguez

Delegados de prevención:

Jaime Grande Freire
Noemí Cortes Rey
Rosario Iglesias Santiago

Comisión Hospital Libre de Tabaco

Presidente:

Javier Fernández-Couto Gómez

Secretaría:

Ángeles Bouzas Rodríguez

Vogais:

Alfonso Diz Villar
Antonio García Blanco
Ignacio Leiro Abelleira
Patricia Rodríguez Pérez
Ana Isabel Granja Briones

ESTRUTURA E ORGANIZACIÓN

Servizos Estruturais

ÁREA DE XESTIÓN ANALÍTICA	NOME DO GNA	NOME DO GFH
ADT ADMINISTRACIÓN	ADT ADMINISTRACIÓN	ADT ADMINISTRACIÓN
	CDG CONTROL DE XESTIÓN	CDX CONTROL DE XESTIÓN
	GEC XESTIÓN ECONÓMICA	XEC XESTION ECONÓMICA
DIR XERENCIA-DIRECCIÓN	ATP ATENCIÓN Ó PACIENTE	ATP ATENCION Ó PACIENTE
	DIR DIRECCIÓN	DIR DIRECCIÓN
	DEN DIRECC ENFERMARÍA	DEN DIRECCIÓN DE ENFERMARÍA
	DGE DIRECCIÓN DE XESTIÓN	DEF DIRECCIÓN ECONÓMICO-FINANCEIRA
	DME DIRECCIÓN MÉDICA	XRH XESTIÓN DE RR.HH.
	GER XERENCIA	DAS DIRECCIÓN ASISTENCIAL
MPR MEDIC. PREVENTIVA	MPR MEDIC. PREVENTIVA	XER XERENCIA
		MED MEDICINA PREVENTIVA
		MPRC MEDICINA PREVENTIVA CONSULTAS
		SLB SAÚDE LABORAL

Servizos Intermedios

ÁREA DE XESTIÓN ANALÍTICA	NOME DO GNA	NOME DO GFH
ADM ADMISIÓN	ADM ADMISIÓN	ADM ADMISIÓN
	DCL DOCUMENTAC. CLÍNICA	DCL DOCUMENTACIÓN CLÍNICA
		AHC ARQUIVO HISTORIAS CLÍNICAS
BLQ BLOQUE CIRÚRXICO	ANR ANESTESIA E REANIMAC	ANR ANESTESIA E REANIMACIÓN
		ANRC ANESTESIA E REANIMACIÓN CONSULTAS
		UCC UNIDADE DE COIDADOS CRÍTICOS
		UDL UNIDADE DO DOR
		UDLC UNIDADE DO DOR CONSULTAS
		EST ESTERILIZACIÓN
	QUI QUIRÓFANOS	
CEX CONSULTAS EXTERN.	CEX CONS. EXT. (Enfermaría)	CEX CONSULTAS EXTERNAS
PES PROBAS ESPECIAIS	CCN CENTROS CONCERTADOS	CCN CENTROS CONCERTADOS
		CAP ANATOMÍA PATOLÓXICA
		RDP RADIOPROTECCIÓN
		CVIL CASA DO MAR DE VILAGARCÍA
		CHRF HOSPITAL DE REFERENCIA
FAR FARMACIA	FAR FARMACIA	FAR FARMACIA

ESTRUTURA E ORGANIZACIÓN

HOS	HOSPITALIZACIÓN	HEN	UNIDADES ENFERMAR.	UE00	UNIDADE DE ENFERMARÍA P-0
				UE01	UNIDADE DE ENFERMARÍA P-I
				UE02	UNIDADE DE ENFERMARÍA P-II
		HDD	HOSPITALIZAC. DE DÍA	HDD	HOSPITAL DE DÍA
LAB	LABORATORIOS	ACL	ANÁLISES CLÍNICOS	ACL	ANALISES CLÍNICOS
		BCS	BANCO DE SANGUE	DPS	DEPÓSITO DE SANGUE
		LAB	LABORATORIOS	LAB	LABORATORIOS
LOG	LOXÍSTICA	CSJ	CONSERXERÍA	CSJ	CONSERXERÍA
		HOT	HOSTALARÍA	HOT	HOSTALARÍA
		INF	INFORMÁTICA	INF	INFORMÁTICA
		LAV	LAVANDARÍA	LAV	LAVANDARÍA
		LIM	LIMPEZA	LIM	LIMPEZA
		LOG	LOXÍSTICA	LOG	LOXÍSTICA
		MAN	MANTEMENTO	MAN	MANTEMENTO
				MANC	MANTEMENTO CONTRATA
		PER	PERSOAL	PER	PERSOAL
				CMT	COMITÉ DE EMPRESA
		SEG	SEGURIDADE	SEG	SEGURIDADE
		SUM	SUBMINISTRACIÓNS	SUM	SUBMINISTRACIÓNS
		ALI	ALIMENTACIÓN	HOT	COCINÁ - HOSTALARÍA
RAD	RADIODIAGNÓSTICO	RAD	RADIODIAGNÓSTICO	RAD	RADIODIAGNÓSTICO
				RADM	RESONANCIA MAGNÉTICA
GAR	GARDAS ESPECIALIS.	GAR	GARDAS ESPECIALISTAS	GMIR	GARDAS MEDICINA INTERNA
				GCGD	GARDAS CIRURXÍA XERAL E DIXESTIVA
				GGIN	GARDAS XINECOLOXÍA
				GOFT	GARDAS OFTALMOLOXÍA
				GORL	GARDAS OTORRINOLARINGOLOXÍA
				GTRA	GARDAS TRAUMATOLOXÍA
				GURO	GARDAS UROLOXÍA
				GOBS	GARDAS OBSTETRICIA
				GPED	GARDAS PEDIATRÍA

ESTRUTURA E ORGANIZACIÓN

Servizos Finais

ÁREA DE XESTIÓN ANALÍTICA	NOME DO GNA	NOME DO GFH
HEM HEMATOLOXÍA	HEM HEMATOLOXÍA	HEMC HEMATOLOXÍA CONSULTAS
MED MEDICINA	DER DERMATOLOXÍA	DER DERMATOLOXÍA DERC DERMATOLOXÍA CONSULTAS
	MIR MEDICINA INTERNA	CAR CARDIOLOXÍA CARC CARDIOLOXÍA CONSULTAS DIG DIXESTIVO DIGC DIXESTIVO CONSULTAS MIR MEDICINA INTERNA MIRC MEDICINA INTERNA CONSULTAS NRLC NEUROLOXÍA CONSULTAS UCE UNIDADE DE CURTA ESTANCIA
	NRL NEUROLOXÍA	NRLC NEUROLOXÍA CONSULTAS
	NEF NEFROLOXÍA	NEF NEFROLOXÍA NEFC NEFROLOXÍA CONSULTAS
	REH REHABILITACIÓN	REH REHABILITACIÓN REHC REHABILITACIÓN CONSULTAS
QUI CIRURXÍA	CGD C. XERAL E DIXESTIVA	CGD CIRURXÍA XERAL E DIXESTIVA CGDC CIRURXÍA XERAL E DIXESTIVA CONSULTAS
	OFT OFTALMOLOXÍA	OFT OFTALMOLOXÍA OFTC OFTALMOLOXÍA CONSULTAS
	ORL OTORRINOLARINGOLOX.	ORL OTORRINOLARINGOLOXÍA ORLC OTORRINOLARINGOLOXÍA CONSULTAS
	TRA TRAUMATOLOXÍA	TRA TRAUMATOLOXÍA TRAC TRAUMATOLOXÍA CONSULTAS
	URO UROLOXÍA	URO UROLOXÍA UROC UROLOXÍA CONSULTAS
	GIN XINECOLOXÍA	GIN XINECOLOXÍA GINC XINECOLOXÍA CONSULTAS
OBS OBSTETRICIA	OBS OBSTETRICIA	OBS OBSTETRICIA OBSC OBSTETRICIA CONSULTAS
PED PEDIATRÍA	PED PEDIATRÍA	PED PEDIATRÍA PEDC PEDIATRÍA CONSULTAS
PSQ PSIQUIATRÍA	PSQ PSIQUIATRÍA	PSQC PSIQUIATRÍA CONSULTAS
PRI ATENCIÓN PRIMARIA	PRI ATENCIÓN PRIMARIA	PRI ATENCIÓN PRIMARIA
URG URXENCIAS	URG URXENCIAS	URG URXENCIAS
CAJ CENTROS ALLEOS	CAJ CENTROS ALLEOS	CAJ CENTROS ALLEOS
	PDE PACIENTES DESPRAZAD.	PDE PACIENTES DESPRAZADOS
DEI DOCENCIA-INVESTIG	DEI DOCENCIA-INVESTIGA.	DOC DOCENCIA E INVESTIGACIÓN BIB BIBLIOTECA



Actividade global



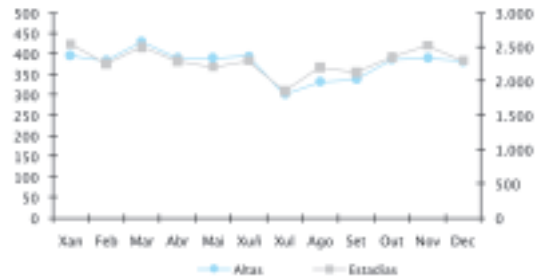
Actividade global

Resumo xeral de actividade	2006	2007	%
Ingresos	4.716	4.508	-4,41
Peso medio (GRD)	1,3807	1,3906	0,72
Urxencias atendidas	35.986	37.877	5,25
Intervencións cirúrxicas	5.557	5.064	-8,87
Consultas externas	90.582	84.123	-7,13

Hospitalización	2006	2007	%
Ingresos totais	4.716	4.508	-4,41
Programados	741	791	6,75
Urxentes	3.975	3.717	-6,49
T. internos (entradas)	343	183	-46,65
Réxime económico de ingresos			
S. Social	4.674	4.479	-4,17
Acc. de tráfico	13	11	-15,38
Acc. laborais	5	4	-20,00
Outros	22	14	-36,36
Total estadas (alta)	25.661	27.437	6,92
Total altas	4.684	4.510	-3,71
Fin de cuidados	4.197	3.992	-4,88
Tras. de centro	295	331	12,20
Voluntarias	25	19	-24,00
Éxitus	167	168	0,60
T. internos (saídas)	343	183	-46,65
Partos totais	442	440	-0,45
Cesáreas	137	149	8,76

Indicadores	2006	2007	%
Estadía media	5,48	6,08	11,05
EM cirúrxica	4,81	4,97	3,37
EM médica	7,04	8,65	22,87
EM obstétrica	3,12	3,11	-0,46
EM pediátrica	3,08	3,02	-1,80
Índ. ocupación	78,95	80,82	2,37
Índ. reocupación	1,43	1,40	-2,34
Índ. rotación	57,32	1,55	-97,29
Frec. hospitalaria	67,67	60,92	-9,97
Índ. programación	15,71	17,55	11,67
Taxa mortalidade	3,54	3,73	5,24

ACTIVIDADE GLOBAL



Actividade cirúrxica en quirófanos

	2006	2007	%
Intervencións totais	3.428	3.299	-3,76
Programadas	2.709	2.535	-6,42
Con estadía	872	937	7,45
Ambulatorias	1.837	1.598	-13,01
Urxentes	719	764	6,26
Con estadía	606	642	5,94
Ambulatorias	113	122	7,96
Suspendidas (programa ordinario)	172	166	-3,49
Inervencións por tipo de anestesia			
Xeral	982	1.035	5,40
Local- rexional	1.467	1.595	8,73
Local	979	652	-33,40
Horas de quirófano programa ordinario			
Dispoñibles	3.434,00	3.262,40	-5,00
Utilizadas	2.444,37	2.427,30	-0,70
Utilizadas en int. amb.	869,32	764,12	-12,10

Indicadores cirúrxicos programa ordinario

	2006	2007	%
EM preoperatoria	0,42	0,40	-5,73
% de programación por lista	97,19	96,92	-0,28
% asignación de quirófanos	65,94	62,64	-5,00
Rendemento cirúrxico	71,18	74,40	4,52
Intervencións prog./día	7,96	10,22	28,36
Intervencións urx./día	1,97	2,09	6,26
% Utilización de quirófano	46,93	46,61	-0,70



Actividade cirúrxica en quirofaníño

	2006	2007	%
Intervencións totais	2.129	1.765	-17,10
Programadas	1.643	1.565	-4,75
Urxentes	486	200	-58,85
Suspendidas (programa ordinario)	245	148	-39,59
Horas de quirofaníño			
Dispoñibles	1137,30	1008,30	-11,34
Utilizadas	552,24	474,18	-14,14

Indicadores

	2006	2007	%
Rendemento	48,55	47,03	-3,13
Interv. prog. / sesión	9,13	10,86	19,03

ACTIVIDADE GLOBAL

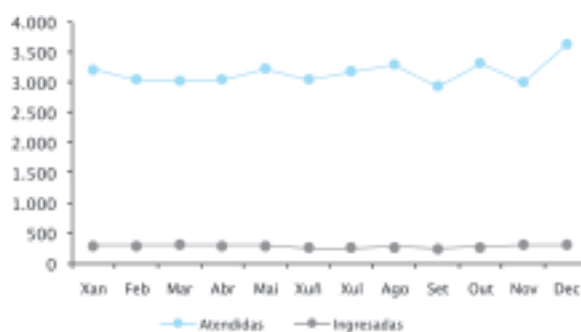
Consultas externas	2006	2007	%
Total consultas	90.928	84.123	-7,48
Iniciais	39.213	37.597	-4,12
Sucesivas	51.715	46.526	-10,03
Pacientes fóra da área	2.039	2.030	-0,44
Altas consultas iniciais	11.767	9.885	-15,99
Total altas de consulta	23.745	21.208	-10,68
Pacientes vistos sen cita	5.812	4.801	-17,40
Non asisten á cita	6.644	5.856	-11,86

Indicadores	2006	2007	%
Consultas por día e sala	23,01	21,20	-7,88
Relación suc./iniciais	1,32	1,24	-6,17
Consultas por facultativo/día	5,32	4,48	-15,88



Actividade de urxencias	2006	2007	%
Total urxencias	35.986	37.877	5,25
Con P-10	6.481	6.221	-4,01
De fóra da área	2.927	3.140	7,28
Ingresos urxentes	3.602	3.390	-5,89
Neonatos patolóxicos	87	87	0,00
Tras. doutros centros	20	20	0,00
De carácter xudicial	0	0	-
Réxime económico			
Seguridade social	34.458	36.247	5,19
Tráfico	716	805	12,43
Accidente de traballo	416	518	24,52
Outros	396	307	-22,47
Traslados a outros centros	1.030	1.218	18,25

Indicadores	2006	2007	%
Urxencias/día	98,59	103,77	5,25
Urxencias ing./atendidas	0,10	0,09	-10,58
Presión de urxencias	76,38	75,20	-1,54



Indicadores de calidade	2006	2007	%
% Éxitus sobre altas	3,57	3,73	4,48
% Necropsias/éxitus	0,00	0,00	-
% Altas con informe	100	100	0,00

Calidade de bases de datos	2006	2007	%
Altas producidas	4.684	4.510	-3,71
Altas codificadas	4.684	4.510	-3,71
Altas válidas	4.684	4.510	-3,71
Media de diag./alta	3,39	3,57	5,31
Media de proc./alta	2,79	2,94	5,38

ACTIVIDADE GLOBAL

Altas por capítulo CIE-9 MC

	2006			2007		
	Núm.	%	EM	Núm.	%	EM
ENFERMIDADES DO APARELLO RESPIRATORIO	892	0,19	7,33	956	0,21	7,87
COMPLICACIÓNS DO EMBARAZO, PARTO E PUERPERIO	737	0,16	3,00	827	0,18	2,95
ENFERMIDADES DO APARELLO DIXESTIVO	701	0,15	5,24	612	0,14	6,24
ENFERMIDADES DO APARELLO CIRCULATORIO	580	0,12	6,29	525	0,12	7,02
ENFERMIDADES DO APARELLO XENITOURINARIO	227	0,05	3,85	265	0,06	5,37
NEOPLASIAS	237	0,05	7,65	259	0,06	9,46
ENFERMIDADES DOS MÚSCULOS, ESQUELETO E TECIDO CONECTIVO	251	0,05	4,51	246	0,05	4,54
LESIÓNS E ENVELENAMENTOS	276	0,06	5,01	245	0,05	5,84
SÍNTOMAS, SIGNOS E ESTADOS MAL DEFINIDOS	265	0,06	3,27	173	0,04	5,23
ENFERMIDADES INFECCIOSAS E PARASITARIAS	121	0,03	8,32	88	0,02	10,06
ENFERMIDADES ENDOCRINAS, NUTRICIONAIS, METABÓLICAS E INMUNI.	77	0,02	8,51	72	0,02	7,72
CERTAS ENFERMIDADES CON ORIXE NO PERIODO PERINATAL	90	0,02	3,12	62	0,01	3,23
ENFERMIDADES DO SISTEMA NERVIOSO E ÓRGANOS SENSORIAIS	63	0,01	6,79	45	0,01	5,02
ENFERMIDADES DA PEL E DO TECIDO SUBCUTÁNEO	57	0,01	8,81	44	0,01	7,93
ENFERMIDADES DO SANGUE E DOS ÓRGANOS S	36	0,01	6,81	38	0,01	5,61
TRASTORNOS MENTAIS	53	0,01	5,72	25	0,01	5,72
FACTORES DO ESTADO DA SAÚDE E CONTACTO COS SERV.SANIT.	18	0,00	4,28	23	0,01	3,13
ANOMALÍAS CONXÉNITAS	3	0,00	6,67	5	0,00	1,00
TOTAL	4.684	100	5,48	4.510	100	6,08

Diagnóstico principal

Cód.		Frec.	EM	%	% acum.
491	BRONQUITE CRÓNICA	255	7,93	5,44	5,44
658	OUTRAS ALTERACIÓNS DA CAVIDADE E MEMBRANAS AMNIÓTICAS	186	3,31	3,97	9,42
486	PNEUMONÍA POR ORGANISMO SEN ESPECIFICAR	183	7,91	3,91	13,32
519	OUTRAS ENFERMIDADES DO APARELLO RESPIRATORIO	155	7,32	3,31	16,63
428	INSUFICIENCIA CARDIACA	143	8,17	3,05	19,68
574	COLELITIASE	141	5,23	3,01	22,69
780	SÍNTOMAS XERAIS	95	3,87	2,03	24,72
540	APENDICITE AGUDA	93	4,01	1,99	26,71
550	HERNIA INGUINAL	93	1,57	1,99	28,69
715	OSTEOARTROSE E ENFERMIDADES AFÍNS	91	7,90	1,94	30,64

Procedemento principal

Cód.		Frec.	EM	%	% acum.
73.5	PARTO ASISTIDO MANUALMENTE	373	2,87	8,27	8,27
74.9	CESÁREA DE TIPO NON ESPECIFICADO	148	4,57	3,28	11,55
81.5	SUBSTITUCIÓN DAS ARTICULACIÓNS DE EXTREMIDADES INFERIORES	111	9,03	2,46	14,01
47.0	APENDICECTOMÍA	92	3,68	2,04	16,05
51.2	COLECISTECTOMÍA	81	3,83	1,80	17,85
69.5	LEGRADO POR ASPIRACIÓN DE ÚTERO	74	1,15	1,64	19,49
72.7	EXTRACCIÓN CON VENTOSA OBSTÉTRICA	65	3,00	1,44	20,93
77.5	ESCISIÓN/REPARAC. HALLUX VALGUS E OUTRAS DEFORMID. DEDAS PÉ	60	1,07	1,33	22,26
38.5	LIGADURA E EXTIRPACIÓN DE VEAS VARICOSAS	46	1,15	1,02	23,28
53.0	REPARACIÓN UNILATERAL DE HERNIA INGUINAL	46	1,78	1,02	24,30

Descrición do GRD

GRD		Peso	Nº	%	EM
541	TRAST. RESPIRATORIOS EXC. INFECCIÓNS, BRONQUITE, ASMA CON CC MAIOR	2,4392	356	7,89	9,98
373	PARTO SEN COMPLICACIÓNS	0,5628	301	6,67	2,80
372	PARTO CON COMPLICACIÓNS	0,6953	138	3,06	3,09
544	ICC E ARRITMIA CARDIACA CON CC MAIOR	3,5968	108	2,39	10,00
88	ENFERMIDADE PULMONAR OBSTRUTIVA CRÓNICA	1,2016	104	2,31	6,91
371	CESÁREA, SEN COMPLICACIÓNS	0,8508	92	2,04	4,37
127	INSUFICIENCIA CARDIACA E CHOQUE	1,5409	84	1,86	9,44
167	APENDICECTOMÍA SEN DIAGNÓSTICO PRINCIPAL COMPLICADO SEN CC	0,8905	78	1,73	2,90
381	ABORTO CON DILATACIÓN E LEGRADO, ASPIRACIÓN OU HISTEROTOMÍA	0,4730	78	1,73	1,15
101	OUTROS DIAGNÓSTICOS DE APARELLO RESPIRATORIO CON CC	1,0179	72	1,60	9,85

Próteses implantadas

2006 2007 %

Próteses totais de cadeira	51	47	-7,84
Próteses parciais de cadeira	8	12	50,00
Próteses totais de xeonllo	43	49	13,95
Próteses totais de ombro	1	1	0,00
Lentes intraoculares	420	161	-61,67
Prótese de mama	2	4	100,00
Prótese oído	3	9	200,00
Prótese testicular	0	1	-
Total próteses implantadas	523	270	-48,37

Producción en UPH's

2006 2007 %

Altas codificadas	4.684	4.510	-3,71
% de codificación	100	100	0,00
Peso medio	1,3807	1,3906	0,72
U.P.H.s	6.467,06	6.271,46	-3,02



Área cirúrxica

Cirurxía xeral e dixestiva
Oftalmoloxía
Otorrinolaringoloxía

Traumatoloxía
Uroloxía



Análise por servizos finais

Cirurxía xeral e dixestiva

Hospitalización	2006	2007	%
Ingresos totais	888	850	-4,28
Programados	350	285	-18,57
Urxentes	538	565	5,02
T. internos (entradas)	56	28	-50,00
Réxime económico de ingresos			
S. Social	885	842	-4,86
Acc. de tráfico	1	3	200,00
Acc. laborais	1	3	200,00
Outros	1	2	100,00
Total estadias (alta)	5.141	5.387	4,79
Total altas	921	864	-6,19
Fin de cuidados	849	790	-6,95
Tras. de centro	45	56	24,44
Voluntarias	5	0	-100,00
Éxitus	22	18	-18,18
T. internos (saídas)	13	16	23,08

Indicadores	2006	2007	%
Estadía media	5,58	6,23	11,70
Índ. ocupación	87,57	90,67	3,54
Índ. reocupación	0,79	0,63	-19,65
Índ. rotación	58,04	52,82	-9,00
Frec. hospitalaria	12,00	11,49	-4,28
Índ. programación	39,41	33,53	-14,93
Taxa mortalidade	2,48	2,12	-14,52



ÁREA CIRÚRXICA
Cirurxía xeral e dixestiva

Actividade cirúrxica en quirófanos	2006	2007	%	2006	2007	%	
Intervencións totais	1178	1017	-13,67	Intervencións por tipo de anestesia			
Programadas	886	734	-17,16	Xeral	407	410	0,74
Con estadía	438	375	-14,38	Local-rexional	615	483	-21,46
Ambulatorias	448	359	-19,87	Local	156	124	-20,51
Urxentes	292	283	-3,08	Horas de quirófano programa ordinario			
Con estadía	256	249	-2,73	Dispoñibles	1.124	1.057	-5,93
Ambulatorias	36	34	-5,56	Utilizadas	802,33	783,60	-2,33
Suspendidas (programa ordinario)	33	37	12,12	Utilizadas en int. amb.	107,51	129,00	19,99

Indicadores cirúrxicos programa ordinario	2006	2007	%
EM preoperatoria	0,37	0,99	167,39
% de programación por lista	98,19	94,55	-3,71
Rendemento cirúrxico	71,41	74,13	3,82
Intervencións prog./día	2,07	2,96	43,32
Intervencións urx./día	0,80	0,78	-2,82
% de anulación	6,10	7,37	20,83



Actividade cirúrxica en quirofaníño	2006	2007	%
Intervencións totais	356	226	-36,52
Programadas	342	206	-39,77
Urxentes	14	20	42,86
Suspendidas (programa ordinario)	56	39	-30,36
Horas de quirofaníño			
Dispoñibles	268,00	161,00	-39,93
Utilizadas	129,42	80,36	-37,91

Indicadores	2006	2007	%
Rendemento	48,29	49,91	3,36
Interv. prog. / sesión	8,93	8,96	0,27

Consultas externas	2006	2007	%
Total consultas	7.479	7.106	-4,99
Iniciais	3.526	3.371	-4,40
Sucesivas	3.952	3.735	-5,49
Pacientes fóra da área	164	171	4,27
Altas consultas iniciais	531	580	9,23
Total altas de consulta	1.353	1.558	15,15
Pacientes vistos sen cita	115	144	25,22
Non asisten á cita	548	498	-9,12

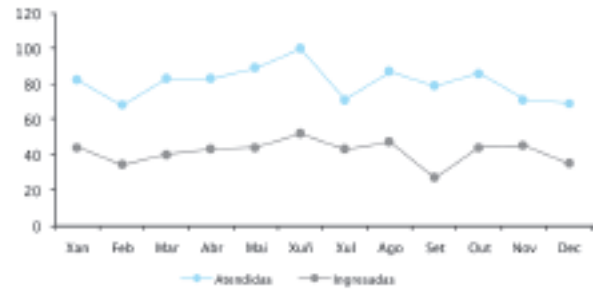
Indicadores	2006	2007	%
Relación suc./iniciais	1,12	1,11	-1,15



ÁREA CIRÚRXICA Cirurxía xeral e dixestiva

Actividade de urxencias	2006	2007	%
Total urxencias	971	968	-0,31
Ingresos de urxencias	456	498	9,21
Traslados outros centros	24	22	-8,33

Indicadores de urxencias	2006	2007	%
Urxencias/día	2,66	2,65	-0,31
Urxencias ing./atendidas	0,47	0,51	9,55
Presión de urxencias	51,35	58,59	14,09



Indicadores de calidade	2006	2007	%
% Éxito sobre altas	2,39	2,08	-12,78
% Necropsias/éxito	0,00	0,00	-
% Altas con informe	100	100	0,00

Calidade de bases de datos	2006	2007	%
Altas producidas	921	864	-6,19
Altas codificadas	921	864	-6,19
Altas válidas	921	864	-6,19
Media de diag./alta	1,99	2,06	3,52
Media de proc./alta	1,71	1,81	5,85

Altas por capítulo CIE-9 MC	2006			2007		
	Núm.	%	EM	Núm.	%	EM
ENFERMIDADES DO APARELLO DIXESTIVO	540	58,63	5,03	481	55,67	5,89
NEOPLASIAS	101	10,97	9,61	103	11,92	10,25
ENFERMIDADES DO APARELLO CIRCULATORIO	126	13,68	3,06	99	11,46	2,95
LESIÓNS E ENVELENAMENTOS	50	5,43	6,90	52	6,02	6,50
SÍNTOMAS, SIGNOS E ESTADOS MAL DEFINIDOS	22	2,39	6,05	45	5,21	6,02
ENFERMIDADES DA PEL E DO TECIDO SUBCUTÁNEO	39	4,23	7,36	30	3,47	7,73
ENFERMIDADES ENDOCRINAS, NUTRICIONAIS, METABÓLICAS E INMUNI.	11	1,19	7,82	16	1,85	5,50
ENFERMIDADES DO APARELLO RESPIRATORIO	10	1,09	7,50	13	1,50	7,23
FACTORES DO ESTADO DA SAÚDE E CONTACTO COS SERV. SANIT.	4	0,43	13,25	7	0,81	6,57
ENFERMIDADES DO APARELLO XENITOURINARIO	11	1,19	4,64	6	0,69	7,50
ENFERMIDADES INFECCIOSAS E PARASITARIAS	1	0,11	16,00	4	0,46	7,50
ENFERMIDADES DO SANGUE E DOS ÓRGANOS HEMATOPOIÉTICOS	1	0,11	6,00	3	0,35	3,33
COMPLICACIÓNS DO EMBARAZO, PARTO E PUERPERIO		0,00		2	0,23	5,50
ENFERMIDADES DOS MÚSCULOS, ESQUELETO E TECIDO CONECTIVO	5	0,54	2,80	2	0,23	17,50
ENFERMIDADES DO SISTEMA NERVIOSO E ÓRGANOS SENSORIAIS		0,00		1	0,12	4,00
TOTAL	921	100,00	5,58	864	100,00	6,23

ÁREA CIRÚRXICA
Cirurxía xeral e dixestiva

Diagnóstico principal

Cód.		Frec.	EM	%	% acum.
574	COLELITIASE	122	5,45	14,12	14,12
540	APENDICITE AGUDA	89	3,82	10,30	24,42
550	HERNIA INGUINAL	52	1,77	6,02	30,44
454	VEAS VARICOSAS DAS EXTREMIDADES INFERIORES	48	1,63	5,56	36,00
553	OUTRA HERNIA ABDOMINAL SEN MENCIÓN DE OBSTR. NIN GANGRENA	35	4,69	4,05	40,05
789	OUTROS SÍNTOMAS QUE IMPLICAN AO ABDOME E PELVE	34	4,24	3,94	43,98
562	DIVERTÍCULO INTESTINAL	29	8,66	3,36	47,34
455	HEMORROIDES	28	1,46	3,24	50,58
577	ENFERMIDADES PANCREÁTICAS	24	12,46	2,78	53,36
174	NEOPLASIA MALIGNA MAMA MULLER	23	5,70	2,66	56,02

Procedemento principal

Cód.		Frec.	EM	%	% acum.
47.0	APENDICECTOMÍA	91	3,68	16,49	16,49
51.2	COLECISTECTOMÍA	81	3,83	14,67	31,16
38.5	LIGADURA E EXTIRPACIÓN DE VEAS VARICOSAS	46	1,15	8,33	39,49
53.0	REPARACIÓN UNILATERAL DE HERNIA INGUINAL	46	1,78	8,33	47,83
45.7	EXTIRPACIÓN PARCIAL DE INTESTINO GROSO	30	13,30	5,43	53,26
49.4	PROCEDEMENTOS SOBRE HEMORROIDES	28	1,46	5,07	58,33
53.6	REPARACIÓN OUTRA HERNIA PAREDE ABDOME ANT. C/ENXERTO	23	5,26	4,17	62,50
85.4	MASTECTOMÍA	15	5,73	2,72	65,22
34.0	INCISIÓN DE PAREDE TORÁCICA E PLEURAL	13	6,92	2,36	67,57
54.1	LAPAROTOMÍA	13	10,31	2,36	69,93

Descrición do GRD

GRD		Frec.	EM	%	% acum.
167	APENDICECTOMÍA SEN DIAGNÓSTICO PRINCIPAL COMPLICADO SEN CC	0,8905	78	9,03	2,90
494	COLECISTECTOMÍA LAPAROSCÓPICA SEN EXPLORAC. CONDUTO BILIAR SEN CC	0,8542	69	7,99	2,62
162	PROCEDEMENTOS SOBRE HERNIA INGUINAL E FEMORAL IDADE>17 SEN CC	0,6769	54	6,25	1,59
158	PROCEDEMENTOS SOBRE ANO E ENTEROSTOMÍA SEN CC	0,5970	53	6,13	2,09
208	TRASTORNOS DO TRACTO BILIAR SEN CC	0,6581	50	5,79	8,22
119	LIGADURA E STRIPPING DE VEAS	0,8064	46	5,32	1,15
160	PROCEDEMENTOS SOBRE HERNIA EXCEPTO INGUINAL E FEMORAL IDADE>17 SEN CC	0,9350	29	3,36	3,62
814	GASTROENTERITE NON BACTERIANA E DOR ABDOMINAL IDADE > 17 SEN CC	0,4448	27	3,13	4,78
204	TRASTORNOS DE PÁNCREAS EXCEPTO NEOPLASIA MALIGNA	1,0337	24	2,78	12,46
183	ESOFAXITE, GASTROENTERITE E TRAST. DIXEST. MISCELÁNEOS IDADE>17 SEN CC	0,7735	21	2,43	7,67

ÁREA CIRÚRXICA Cirurxía xeral e dixestiva

Producción en U.P.H.s	2006	2007	%
Altas codificadas	921	864	-6,19
% de codificación	100	100	0,00
Peso medio	1,2448	1,2527	0,64
U.P.H.s	1.146,49	1.082,35	-5,59



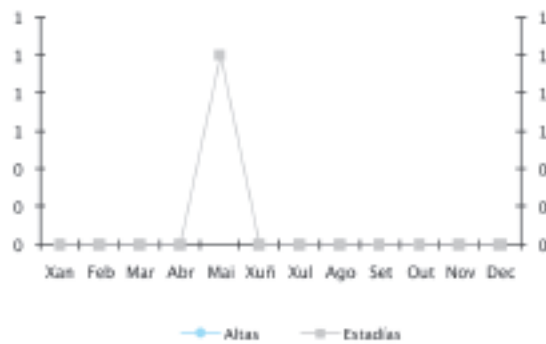
Recursos físicos	2006	2007	%
Camas			
Asignadas	15,30	16,09	5,18
Habilitadas	0,05	0,17	234,25
Ectópicas propias	7,84	10,06	28,35
Ectópicas alleas	6,40	7,67	19,86
Útiles	16,79	18,65	11,09
Quirófanos			
Horas asignadas	1.123,60	1.057,00	-5,93
Monográficos	0	0	-
Quirofanifios			
Horas asignadas	268,00	161,00	-39,93
Monográficos	0	0	-
Consultas			
Horas asignadas	10.440,52	17.421,23	66,86

Recursos humanos	2006	2007	%
Facultativo responsable	0,94	1,00	6,38
FEAS	5,12	6,00	17,19
Total Facultativos	6,06	7,00	15,51

ÁREA CIRÚRXICA
Oftalmoloxía

Hospitalización	2006	2007	%
Ingresos totais	2	1	-50,00
Programados	0	0	-
Urxentes	2	1	-50,00
T. internos (entradas)	0	0	-
Réxime económico de ingresos			
S. Social	2	1	-50,00
Acc. de tráfico	0	0	-
Acc. laborais	0	0	-
Outros	0	0	-
Total estadías (alta)	2	1	-50,00
Total altas	2	1	-50,00
Fin de coidados	2	1	-50,00
Tras. de centro	0	0	-
Voluntarias	0	0	-
Éxitus	0	0	-
T. internos (saídas)	0	0	-

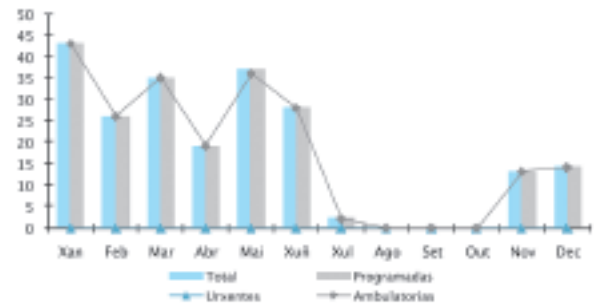
Indicadores	2006	2007	%
E. media	1,00	1,00	0,00
Índ. rotación	-	-	-
Frec. hospitalaria	0,03	0,01	-52,91
Índ. programación	0,00	0,00	-
Taxa mortalidade	0,00	0,00	-



Actividade cirúrxica en quirófanos	2006	2007	%	2006	2007	%	
Intervencións totais	494	217	-56,07	Intervencións por tipo de anestesia			
Programadas	493	217	-55,98	Xeral	43	1	-97,67
Con estadía	2	1	-50,00	Local- rexional	6	3	-50,00
Ambulatorias	491	216	-56,01	Local	445	213	-52,13
Urxentes	1	0	-100,00	Horas de quirófano programa ordinario			
Con estadía	0	0	-	Dispoñibles	457,30	204,00	-55,39
Ambulatorias	1	0	-100,00	Utilizadas	339,23	169,50	-50,03
Suspendidas (programa ordinario)	72	57	-20,83	Utilizadas en int. amb.	337,18	165,37	-50,95

ÁREA CIRÚRXICA Oftalmoloxía

Indicadores cirúrxicos programa ordinario	2006	2007	%
EM preoperatoria	0,00	0,00	-
% de programación por lista	100,00	100,00	0,00
Rendemento cirúrxico	74,18	83,09	12,01
Intervencións prog./día	1,81	0,88	-51,56
Intervencións urx./día	0,00	0,00	-100,00
% de anulación	13,85	20,80	50,24



Consultas externas	2006	2007	%
Total consultas	11.594	8.115	-30,01
Iniciais	7.059	5.366	-23,98
Sucesivas	4.532	2.749	-39,34
Pacientes fóra da área	189	162	-14,29
Altas consultas iniciais	4.788	3.500	-26,90
Total altas de consulta	5.471	3.815	-30,27
Pacientes vistos sen cita	373	230	-38,34
Non asisten á cita	868	1.169	34,68



Indicadores	2006	2007	%
Relación suc./iniciais	0,64	0,51	-20,20

Actividade de urxencias	2006	2007	%
Total urxencias	2	11	450,00
Ingresos de urxencias	0	0	-
Traslados outros centros	0	1	-

Indicadores de urxencias	2006	2007	%
Urxencias/día	0,01	0,03	450,00
Urxencias ing./atendidas	0,00	0,00	-
Presión de urxencias	0,00	0,00	-



ÁREA CIRÚRXICA
Oftalmoloxía

Indicadores de calidade	2006	2007	%	Calidade de bases de datos	2006	2007	%
% Éxitus sobre altas	0,00	0,00	-	Altas producidas	2	1	-50,00
% Necropsias/éxitus	0,00	0,00	-	Altas codificadas	2	1	-50,00
% Altas con informe	100	100	0,00	Altas válidas	2	1	-50,00
				Media de diag./alta	1,00	2,00	100,00
				Media de proc./alta	2,00	2,00	0,00

Altas por capítulo CIE-9 MC	2006			2007		
	Núm.	%	EM	Núm.	%	EM
ENFERMIDADES DO SISTEMA NERVIOSO E ÓRGANOS SENSORIAIS	2	100	1,00	1	100,00	1,00
TOTAL	2	100	1,00	1	100	1,00

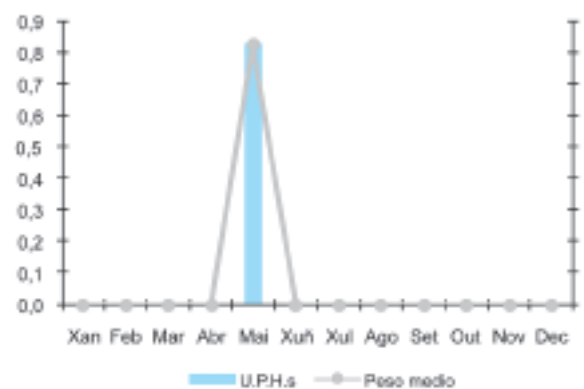
Diagnóstico principal					
Cód.		Frec.	EM	%	% acum.
366	CATARATA	1	1,00	100,00	100,00

Procedemento principal					
Cód.		Frec.	EM	%	% acum.
13.4	EXTRACC. EXTRACAPS. CRISTALINO, TEC. FRAGMENTACIÓN E ASPIRACIÓN	1	1,00	100,00	100,00

Descrición do GRD					
GRD		Peso	Nº	%	EM
39	PROCEDEMENTOS SOBRE CRISTALINO CON OU SEN VITRECTOMÍA	0,8243	1	100,00	1,00

ÁREA CIRÚRXICA Oftalmoloxía

Producción en U.P.H.s	2006	2007	%
Altas codificadas	2	1	-50,00
% de codificación	100	100	0,00
Peso medio	0,8243	0,8243	0,00
U.P.H.s	1,65	0,82	-50,00



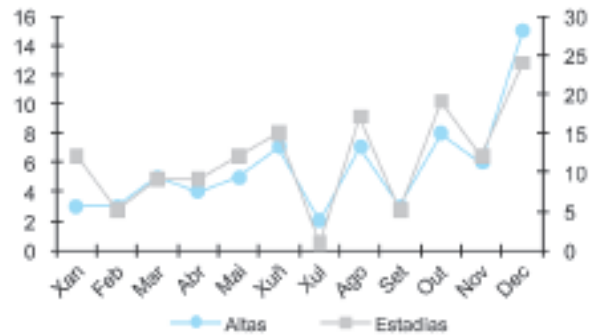
Recursos físicos	2006	2007	%
Camas			
Asignadas	0,00	0,00	-
Habilitadas	0,00	0,00	-
Ectópicas propias	0,01	0,00	-72,60
Ectópicas alleas	0,00	0,00	-
Útiles	0,01	0,00	-72,60
Quirófanos			
Horas asignadas	457,30	204,00	-55,39
Monográficos	0	0	-
Consultas			
Horas asignadas	6.297,29	8.582,53	36,29

Recursos Humanos	2006	2007	%
FEAS	2,35	2,44	3,83
FEAS (cupo)	1,00	1,00	0,00
Total FEAS	3,35	3,44	2,69

ÁREA CIRÚRXICA
Otorrinolaringoloxía

Hospitalización	2006	2007	%
Ingresos totais	52	68	30,77
Programados	0	1	-
Urxentes	52	67	28,85
T. internos (entradas)	1	1	0,00
Réxime económico de ingresos			
S. Social	52	68	30,77
Acc. de tráfico	0	0	-
Acc. laborais	0	0	-
Outros	0	0	-
Total estadías (alta)	88	140	59,09
Total altas	53	68	28,30
Fin de coidados	53	68	28,30
Tras. de centro	0	0	-
Voluntarias	0	0	-
Éxitus	0	0	-
T. internos (saídas)	0	1	-

Indicadores	2006	2007	%
E. media	1,66	2,06	24,00
Índ. rotación	-	-	-
Frec. hospitalaria	0,75	0,92	23,17
Índ. programación	0,00	1,47	-
Taxa mortalidade	0,00	0,00	-



Actividade cirúrxica en quirófanos	2006	2007	%	2006	2007	%	
Intervencións totais	282	383	35,82	Intervencións por tipo de anestesia			
Programadas	279	361	29,39	Xeral	216	303	40,28
Con estadía	51	69	35,29	Local- rexional	12	40	233,33
Ambulatorias	228	292	28,07	Local	54	40	-25,93
Urxentes	3	22	633,33	Horas de quirófano programa ordinario			
Con estadía	2	5	150,00	Dispoñibles	301,00	377,00	25,25
Ambulatorias	1	17	1.600,0	Utilizadas	202,41	258,20	27,56
Suspendidas (programa ordinario)	8	14	75,00	Utilizadas en int. amb.	121,12	153,44	26,68

ÁREA CIRÚRXICA Otorrinolaringoloxía

Indicadores cirúrxicos programa ordinario	2006	2007	%
EM preoperatoria	0,00	0,00	-
% de programación por lista	100,00	100,00	0,00
Rendemento cirúrxico	67,25	68,49	1,85
Intervencións prog./día	0,65	1,46	124,22
Intervencións urx./día	0,01	0,06	635,34
% de anulación	2,42	7,14	194,64

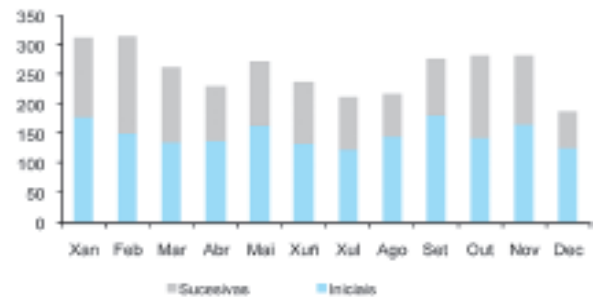


Actividade cirúrxica en quirofaníño	2006	2007	%
Intervencións totais	195	104	-46,67
Programadas	112	76	-32,14
Urxentes	83	28	-66,27
Suspendidas (programa ordinario)	13	8	-38,46
Horas de quirofaníño			
Dispoñibles	109,00	65,30	-40,09
Utilizadas	47,18	30,36	-35,65

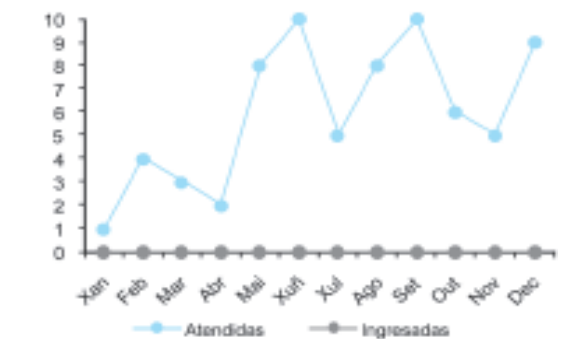
Indicadores	2006	2007	%
Rendemento	43,28	46,49	7,41
Interv. prog. / sesión	7,19	8,15	13,27

Consultas externas	2006	2007	%
Total consultas	8.270	8.404	1,62
Iniciais	3.279	3.147	-4,03
Sucesivas	4.987	5.257	5,41
Pacientes fóra da área	238	250	5,04
Altas consultas iniciais	1.240	1.236	-0,32
Total altas de consulta	2.516	2.726	8,35
Pacientes vistos sen cita	528	1.212	129,55
Non asisten á cita	963	100	-89,62

Indicadores	2006	2007	%
Relación suc./iniciais	1,52	1,67	9,84



Actividade de urxencias	2006	2007	%
Total urxencias	32	71	121,88
Ingresos de urxencias	0	0	-
Traslados outros centros	1	2	100,00



Indicadores de urxencias	2006	2007	%
Uruxencias/día	0,09	0,19	121,88
Uruxencias ing./atendidas	0,00	0,00	-
Presión de uruxencias	0,00	0,00	-

ÁREA CIRÚRXICA
Otorrinolaringoloxía

Indicadores de calidade	2006	2007	%	Calidade de bases de datos	2006	2007	%
% Éxitus sobre altas	0,00	0,00	-	Altas producidas	53	68	28,30
% Necropsias/éxitus	0,00	0,00	-	Altas codificadas	53	68	28,30
% Altas con informe	100	100	0,00	Altas válidas	53	68	28,30
				Media de diag./alta	1,17	1,29	10,26
				Media de proc./alta	1,15	1,18	2,61

Altas por capítulo CIE-9 MC	2006			2007		
	Núm.	%	EM	Núm.	%	EM
ENFERMIDADES DO APARELLO RESPIRATORIO	39	73,58	1,36	48	70,59	1,58
ENFERMIDADES DO SISTEMA NERVIOSO E ÓRGANOS SENSORIAIS	11	20,75	2,82	19	27,94	3,32
ANOMALÍAS CONXÉNITAS	1	1,8	1,00	1	1,47	1,00
SÍNTOMAS, SIGNOS E ESTADOS MAL DEFINIDOS	1	1,89	2,00	0	0,00	0,00
FACTORES DO ESTADO DE SAÚDE E CONTACTO COS SERV. SANIT.	1	1,89	1,00	0	0,00	0,00
TOTAL	53	100,00	1,66	68	100,00	2,06

Diagnóstico principal					
Cód.		Frec.	EM	%	% acum.
474	ENFERMIDADE CRÓNICA DAS AMÍGDALAS E ADENOIDE	29	1,14	42,65	42,65
470	TABIQUE NASAL DESVIADO	15	2,33	22,06	64,71
387	OTOSCLEROSE	10	2,60	14,71	79,41
385	OUTRAS ALTERACIÓNS DO OIDO MEDIO E MASTOIDES	6	5,50	8,82	88,24
382	OTITE MEDIA SUPURATIVA E NEOM	3	1,33	4,41	92,65
471	PÓLIPOS NAsAIS	3	2,33	4,41	97,06
473	SINUSITE CRÓNICA	1	1,00	1,47	98,53
784	SÍNTOMAS QUE AFECTAN Á CABEZA E PESCOZO	1	1,00	1,47	100,00

ÁREA CIRÚRXICA Otorrinolaringoloxía

Procedemento principal

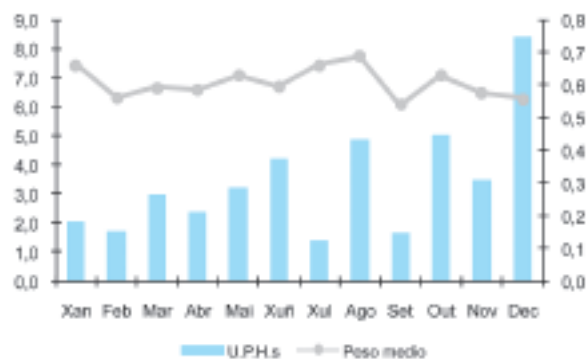
Cód.		Frec.	EM	%	% acum.
21.5	RESECCIÓN SUBMUCOSA DO TABIQUE NASAL (SEPTOPLASTIAS)	15	2,33	22,39	22,39
28.2	AMIGDELECTOMÍA SEN ADENOIDECTOMÍA	14	1,14	20,90	43,28
28.3	AMIGDELECTOMÍA CON ADENOIDECTOMÍA	13	1,15	19,40	62,69
19.1	ESTAPEDECTOMÍA	9	2,89	13,43	76,12
19.4	MIRINGOPLASTIA	4	3,75	5,97	82,09
19.5	OUTRA TIMPANOPLASTIA	2	6,00	2,99	85,07
20.0	MIRINGOTOMÍA	2	1,50	2,99	88,06
20.4	MASTOIDECTOMÍA	2	3,50	2,99	91,04
21.3	EXCISIÓN LOCAL OU EXTIRPACIÓN DE LESIÓN DO NARIZ	2	2,00	2,99	94,03
22.6	OUTRA SINUSECTOMÍA NASAL	2	2,00	2,99	97,01

Descrición do GRD

GRD		Peso	Nº	%	EM
55	PROCEDEMENTOS MISCELÁNEOS SOBRE OIDO, NARIZ, BOCA E GORXA	0,6594	26	38,24	3,00
60	AMIGDALECTOMÍA E/OU ADENOIDECTOMÍA SO, IDADE<18	0,5072	14	20,59	1,14
59	AMIGDALECTOMÍA E/OU ADENOIDECTOMÍA SO, IDADE>17	0,4483	9	13,24	1,22
62	MIRINGOTOMÍA CON INSERCIÓN DE TUBO IDADE<18	0,5730	6	8,82	1,00
53	PROCEDEMENTOS SOBRE SEOS E MASTOIDES IDADE>17	0,7401	4	5,88	2,75
73	OUTROS DIAGNÓSTICOS DE OIDO, NARIZ, BOCA E GORXA IDADE>17	0,7012	4	5,88	1,75
57	PROCED. S. AMIGDALAS E ADENOIDES EXC. SO EXTIRPACIÓN, IDADE>17	0,5696	2	2,94	2,50
54	PROCEDEMENTOS SOBRE SEOS E MASTOIDES IDADE<18	0,8905	1	1,47	3,00
61	MIRINGOTOMÍA CON INSERCIÓN DE TUBO IDADE>17	0,7000	1	1,47	2,00
284	TRASTORNOS MENORES DA PEL SEN CC	0,5807	1	1,47	1,00

Produción en U.P.H.s

	2006	2007	%
Altas codificadas	53	68	28,30
% de codificación	100	100	0,00
Peso medio	0,5940	0,5999	1,00
U.P.H.s	31,48	40,79	29,57



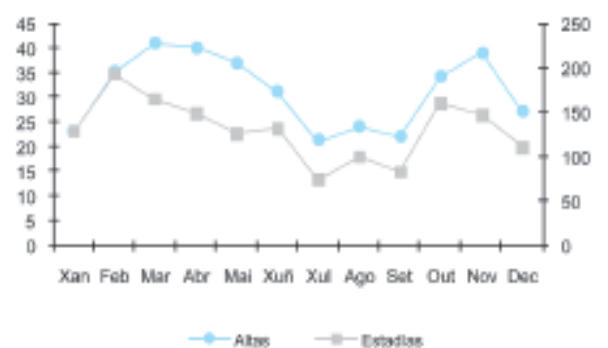
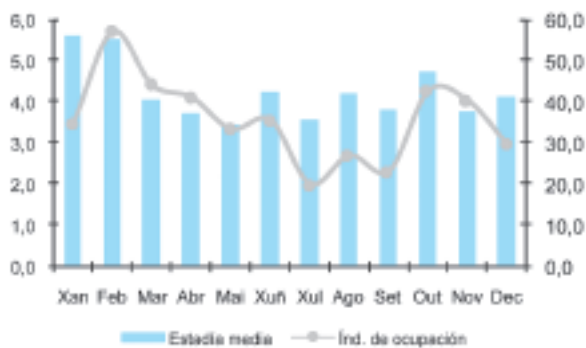
ÁREA CIRÚRXICA
Otorrinolaringoloxía

Recursos físicos	2006	2007	%	Recursos Humanos	2006	2007	%
Camas				FEAS	2,00	2,44	22,00
Asignadas	0,00	0,00	-				
Habilitadas	0,01	0,00	-72,60				
Ectópicas propias	0,23	0,37	62,00				
Ectópicas alleas	0,00	0,00	-				
Útiles	0,24	0,38	56,39				
Quirófanos							
Horas asignadas	301,00	1.057,00	251,16				
Monográficos	0	0	-				
Quirofanifios							
Horas asignadas	109,00	161,00	47,71				
Monográficos	0	0	-				
Consultas							
Horas asignadas	3.168,07	5.857,10	84,88				

ÁREA CIRÚRXICA
Traumatoloxía

Hospitalización	2006	2007	%
Ingresos totais	343	380	10,79
Programados	217	233	7,37
Urxentes	126	147	16,67
T. internos (entradas)	4	0	-100,00
Réxime económico de ingresos			
S. Social	332	372	12,05
Acc. de tráfico	5	6	20,00
Acc. laborais	4	1	-75,00
Outros	2	1	-50,00
Total estadías (alta)	1.545	1.562	1,10
Total altas	345	374	8,41
Fin de coidados	335	367	9,55
Tras. de centro	8	5	-37,50
Voluntarias	0	0	-
Éxitus	2	2	0,00
T. internos (saídas)	1	5	400,00

Indicadores	2006	2007	%
Estadía media	4,48	4,18	-6,74
Índ. ocupación	35,11	35,50	1,11
Índ. reocupación	8,24	7,55	-8,31
Índ. rotación	30,33	31,67	4,42
Frec. hospitalaria	4,92	5,14	4,34
Índ. programación	63,27	61,32	-3,08
Taxa mortalidade	0,58	0,53	-9,74



Actividade cirúrxica en quirófanos	2006	2007	%	2006	2007	%	
Intervencións totais	660	700	6,06	Intervencións por tipo de anestesia			
Programadas	556	598	7,55	Xeral	84	82	-2,38
Con estadía	272	284	4,41	Local- rexional	531	579	9,04
Ambulatorias	284	314	10,56	Local	45	39	-13,33
Urxentes	104	102	-1,92	Horas de quirófano programa ordinario			
Con estadía	60	61	1,67	Disponíbeis	1.046,30	1.025,00	-2,04
Ambulatorias	44	41	-6,82	Utilizadas	771,43	798,40	3,50
Suspendidas (programa ordinario)	16	18	12,50	Utilizadas en int. amb.	163,25	151,41	-7,25

ÁREA CIRÚRXICA
Traumatoloxía

Indicadores cirúrxicos programa ordinario	2006	2007	%
EM preoperatoria	0,50	0,81	62,68
% de programación por lista	93,53	93,98	0,48
Rendemento cirúrxico	73,73	77,89	5,65
Intervencións prog./día	1,77	2,41	36,22
Intervencións urx./día	0,28	0,28	-1,65
% de anulación	3,30	4,15	25,53



Actividade cirúrxica en quirofaniño	2006	2007	%
Intervencións totais	0	1	-
Programadas	0	0	-
Urxentes	0	1	-
Suspendidas (programa ordinario)	0	0	-
Horas de quirofaniño			
Disponibles	0,00	0,00	-
Utilizadas	0,00	0,00	-

Indicadores	2006	2007	%
Rendemento	-	-	-
Interv. prog. / sesión	-	-	-

Consultas externas	2006	2007	%
Total consultas	11.051	10.705	-3,13
Iniciais	5.182	5.110	-1,39
Sucesivas	5.868	5.595	-4,65
Pacientes fóra da área	223	237	6,28
Altas consultas iniciais	1.690	1.486	-12,07
Total altas de consulta	4.207	3.522	-16,28
Pacientes vistos sen cita	137	103	-24,82
Non asisten á cita	889	813	-8,55

Indicadores	2006	2007	%
Relación suc./iniciais	1,13	1,09	-3,31



Actividade de urxencias	2006	2007	%
Total urxencias	1.537	1.545	0,52
Ingresos de urxencias	103	120	16,50
Traslados outros centros	89	96	7,87



ÁREA CIRÚRXICA
Traumatoloxía

Indicadores de urxencias	2006	2007	%
Urxencias/día	4,21	4,23	0,52
Urxencias ing./atendidas	0,07	0,08	15,90
Presión de urxencias	30,03	31,58	5,16

Indicadores de calidade	2006	2007	%
% Éxitus sobre altas	0,58	0,53	-7,75
% Necropsias/éxitus	0,00	0,00	-
% Altas con informe	100	100	0,00

Calidade de bases de datos	2006	2007	%
Altas producidas	345	374	8,41
Altas codificadas	345	374	8,41
Altas válidas	345	374	8,41
Media de diag./alta	1,35	1,35	0,00
Media de proc./alta	1,21	1,20	-0,83

Altas por capítulo CIE-9 MC	2006			2007		
	Núm.	%	EM	Núm.	%	EM
ENFERMIDADES DOS MÚSCULOS, ESQUELETO E TECIDO CONECTIVO	222	64,35	4,27	235	62,83	4,11
LESIÓNS E ENVELENAMENTOS	113	32,75	5,08	128	34,22	4,34
FACTORES DO ESTADO DA SAÚDE E CONTACTO COS SERV.SANIT.	6	1,74	1,33	6	1,60	1,00
ENFERMIDADES DA PEL E DO TECIDO SUBCUTÁNEO	2	0,58	4,50	3	0,80	10,67
ANOMALÍAS CONXÉNITAS	0	0,00	0,00	1	0,27	1,00
ENFERMIDADES DO SISTEMA NERVIOSO E ÓRGANOS SENSORIAIS	1	0,29	1,00	1	0,27	1,00
NEOPLASIAS	1	0,29	5,00	0	0,00	0,00
TOTAL	345	100,00	4,48	374	100,00	4,18

Diagnóstico principal		Frec.	EM	%	% acum.
Cód.					
715	OSTEOARTROSE E ENFERMIDADES AFÍNS	94	8,00	25,13	25,13
735	DEFORMACIÓN ADQUIRIDA DA DEDA GORDA DO PÉ	57	1,05	15,24	40,37
820	FRACTURA DO COLO DO FÉMUR	29	7,21	7,75	48,13
728	TRASTORNO DE MÚSCULO, LIGAMENTO E FASCIA	27	1,07	7,22	55,35
717	TRASTORNO INTERNO XEONLLO	19	2,16	5,08	60,43
824	FRACTURA DE NOCELLO	17	2,18	4,55	64,97
996	COMPLICACIÓNS PROPIAS DE CERTOS PROCEDEMENTOS ESPECIFICAD.	16	9,19	4,28	69,25
813	FRACTURA DE RADIO E CÚBITO	15	1,40	4,01	73,26
727	OUTROS TRASTORNOS DE SINOVIA TENDÓN E BURSA	13	1,31	3,48	76,74
726	TENDINITE INTERSECCIÓNS PERIFÉRICAS E SÍNDROMES CONEXAS	8	2,63	2,14	78,88

ÁREA CIRÚRXICA
Traumatoloxía

Procedemento principal

Cód.		Frec.	EM	%	% acum.
81.5	SUBSTITUCIÓN DAS ARTICULACIÓNS DE EXTREMIDADES INFERIORES	108	8,56	31,95	31,95
77.5	ESCISIÓN, REPARAC. HALLUX VALGUS E OUTRAS DEFORMID. DEDAS PÉ	60	1,07	17,75	49,70
79.1	REDUCIÓN PECHADA DE FRACTURA CON FIXACIÓN INTERNA	34	4,59	10,06	59,76
82.3	OUTRA ESCISIÓN DE TECIDO BRANDO DE MAN	26	1,08	7,69	67,46
79.0	REDUCIÓN PECHADA DE FRACTURA SEN FIXACIÓN INTERNA	17	2,00	5,03	72,49
80.2	ARTROSCOPIA	13	1,23	3,85	76,33
81.4	OUTRA REPARACIÓN DE ARTICULACIÓN DE EXTREMIDADES INFERIORES	12	2,58	3,55	79,88
83.6	SUTURA DE MÚSCULO, TENDÓN E FASCIA, SALVO MAN	11	1,45	3,25	83,14
79.7	REDUCIÓN PECHADA DE LUXACIÓN	8	5,13	2,37	85,50
78.6	EXTRACCIÓN DE DISPOSITIVOS IMPLANTADOS EN ÓSO	7	1,86	2,07	87,57

Descrición do GRD

GRD		Peso	Nº	%	EM
225	PROCEDEMENTOS SOBRE O PÉ	1,1213	62	16,58	1,13
818	SUBSTITUCIÓN DE CADEIRA EXCEPTO POR COMPLICACIÓNS	3,8297	54	14,44	8,24
209	SUBST. ARTIC. MAIOR EXCEP. CADEIRA E REIMPL. MEMB. INF., EXC. POR CC	3,5263	46	12,30	8,35
229	PROC. SOBRE MAN OU PULSO, EXCEPTO PROC. MAIORES S. ARTICULACIÓN S/ CC	0,8376	30	8,02	1,13
219	PROC. EXTR.INFERIOR E HÚMERO EXC. CADEIRA, PÉ, FEMUR IDADE>17 SEN CC	1,3251	21	5,61	2,48
211	PROC. DE CADEIRA E FÉMUR EXCEPTO ARTICULACIÓN MAIOR IDADE>17 SEN CC	2,2182	16	4,28	7,38
222	PROCEDEMENTOS SOBRE XEONLLO SEN CC	1,0833	14	3,74	2,14
227	PROCEDEMENTOS SOBRE TECIDOS BRANDOS SEN CC	0,9324	13	3,48	1,85
232	ARTROSCOPIA	0,7953	11	2,94	1,18
224	PROC. OMBRO, CÓBADO OU ANTEBRAZO, EXC. PROC. MAIOR DE ARTICUL. S/ CC	0,8773	10	2,67	1,80

Produción en U.P.H.s

	2006	2007	%
Altas codificadas	345	374	8,41
% de codificación	100	100	0,00
Peso medio	1,9920	1,8924	-5,00
U.P.H.s	687,23	707,74	2,98



ÁREA CIRÚRXICA
Traumatoloxía

Recursos físicos	2006	2007	%	Recursos Humanos	2006	2007	%
Camas				Facultativo responsable	1,00	1,00	0,00
Asignadas	11,31	12,00	6,10	FEAS	4,00	4,00	0,00
Habilitadas	0,02	0,02	-4,11	Total Facultativos	5,00	5,00	0,00
Ectópicas propias	2,32	2,79	20,10				
Ectópicas alleas	7,40	8,40	13,51				
Útiles	6,25	6,41	2,49				
Quirófanos							
Horas asignadas	1.046,30	1.025,00	-2,04				
Monográficos	0	0	-				
Quirofanifios							
Horas asignadas	0,00	0,00	-				
Monográficos	0	0	-				
Consultas							
Horas asignadas	9.498,59	12.226,45	28,72				

ÁREA CIRÚRXICA
Uroloxía

Hospitalización	2006	2007	%
Ingresos totais	24	125	420,83
Programados	6	104	1.633,33
Urxentes	18	21	16,67
T. internos (entradas)	1	1	0,00
Réxime económico de ingresos			
S. Social	24	125	420,83
Acc. de tráfico	0	0	-
Acc. laborais	0	0	-
Outros	0	0	-
Total estadías (alta)	50	601	1.102,00
Total altas	25	124	396,00
Fin de coidados	25	123	392,00
Tras. de centro	0	1	-
Voluntarias	0	0	-
Éxitus	0	0	-
T. internos (saídas)	0	2	-

Indicadores	2006	2007	%
E. media	2,00	4,85	142,34
Índ. rotación	1,49	-	-
Frec. hospitalaria	0,32	1,69	420,83
Índ. programación	25,00	83,20	232,80
Taxa mortalidade	0,00	0,00	-



Actividade cirúrxica en quirófanos	2006	2007	%	2006	2007	%	
Intervencións totais	295	337	14,24	Inervencións por tipo de anestesia			
Programadas	285	325	14,04	Xeral	10	31	210,00
Con estadía	23	122	430,43	Local- rexional	43	131	204,65
Ambulatorias	262	203	-22,52	Local	242	175	-27,69
Urxentes	10	12	20,00	Horas de quirófano programa ordinario			
Con estadía	3	7	133,33	Disponíbles	166,30	252,40	51,77
Ambulatorias	7	5	-28,57	Utilizadas	97,51	165,10	69,32
Suspendidas (programa ordinario)	33	27	-18,18	Utilizadas en int. amb.	81,04	91,51	12,92

ÁREA CIRÚRXICA Uroloxía

Indicadores cirúrxicos programa ordinario	2006	2007	%
EM preoperatoria	0,13	0,60	360,28
% de programación por lista	99,65	100,00	0,35
Rendemento cirúrxico	58,63	65,41	11,56
Intervencións prog./día	0,99	1,31	32,65
Intervencións urx./día	0,03	0,03	20,33
% de anulación	10,26	10,89	6,15



Actividade cirúrxica en quirofanío	2006	2007	%
Intervencións totais	184	332	80,43
Programadas	179	325	81,56
Urxentes	5	7	40,00
Suspendidas (programa ordinario)	26	24	-7,69
Horas de quirofanío			
Dispoñibles	178,00	272,00	52,81
Utilizadas	103,18	123,06	19,27

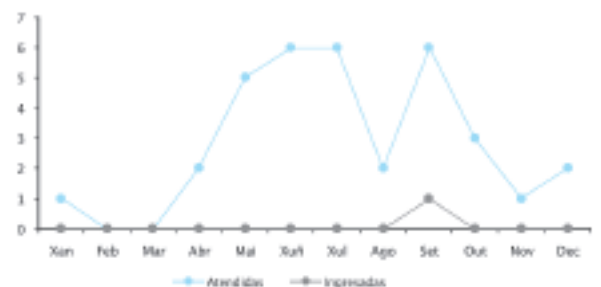
Indicadores	2006	2007	%
Rendemento	57,97	45,24	-21,95
Interv. prog. / sesión	7,04	8,36	18,82

Consultas externas	2006	2007	%
Total consultas	6.151	6.098	-0,86
Iniciais	1.966	1.969	0,15
Sucesivas	4.185	4.129	-1,34
Pacientes fóra da área	101	104	2,97
Altas consultas iniciais	226	266	17,70
Total altas de consulta	1.102	1.379	25,14
Pacientes vistos sen cita	262	161	-38,55
Non asisten á cita	530	464	-12,45

Indicadores	2006	2007	%
Relación suc./iniciais	2,13	2,10	-1,49



Actividade de urxencias	2006	2007	%
Total urxencias	10	34	240,00
Ingresos de urxencias	2	1	-50,00
Traslados outros centros	1	5	400,00



Indicadores de urxencias	2006	2007	%
Urxencias/día	0,03	0,09	240,00
Urxencias ing./atendidas	0,20	0,03	-85,29
Presión de urxencias	8,33	0,80	-90,40

ÁREA CIRÚRXICA
Uroloxía

Indicadores de calidade	2006	2007	%	Calidade de bases de datos	2006	2007	%
% Éxitus sobre altas	0,00	0,00	-	Altas producidas	25	124	396,00
% Necropsias/éxitus	0,00	0,00	-	Altas codificadas	25	124	396,00
% Altas con informe	100	100	0,00	Altas válidas	25	124	396,00
				Media de diag./alta	1,32	1,22	-7,58
				Media de proc./alta	0,96	1,17	21,88

Altas por capítulo CIE-9 MC	2006			2007		
	Núm.	%	EM	Núm.	%	EM
NEOPLASIAS	6	24,00	3,67	58	46,77	5,52
ENFERMIDADES DO APARELLO XENITOURINARIO	8	32,00	1,38	56	45,16	4,64
ANOMALÍAS CONXÉNITAS	0	0,00	0,00	3	2,42	1,00
FACTORES DO ESTADO DA SAÚDE E CONTACTO COS SERV. SANIT.	0	0,00	0,00	3	2,42	2,33
SÍNTOMAS, SIGNOS E ESTADOS MAL DEFINIDOS	4	16,00	1,50	3	2,42	3,33
ENFERMIDADES DO APARELLO CIRCULATORIO	3	12,00	1,00	1	0,81	1,00
LESIÓNS E ENVELENAMENTOS	4	16,00	2,00	0	0,00	0,00
TOTAL	25	100,00	2,00	124	100,00	4,85

Diagnóstico principal	Cód.	Frec.	EM	%	% acum.
	188	44	5,16	35,48	35,48
	600	30	6,53	24,19	59,68
	603	9	1,56	7,26	66,94
	222	8	8,50	6,45	73,39
	625	5	2,00	4,03	77,42
	239	3	3,00	2,42	79,84
	596	3	7,00	2,42	82,26
	752	3	1,00	2,42	84,68
	592	2	1,00	1,61	86,29
	598	2	1,50	1,61	87,90

Procedemento principal	Cód.	Frec.	EM	%	% acum.
	57.4	46	5,07	38,33	38,33
	60.2	22	6,41	18,33	56,67
	60.6	11	8,82	9,17	65,83
	63.1	9	1,56	7,50	73,33
	59.5	5	2,20	4,17	77,50
	60.4	4	8,75	3,33	80,83
	57.3	3	6,33	2,50	83,33
	62.3	3	1,67	2,50	85,83
	59.8	2	1,00	1,67	87,50
	62.5	2	1,00	1,67	89,17

Descrición do GRD		Peso	Nº	%	EM
311	PROCEDEMENTOS TRANSURETRAIS SEN CC	0,7576	44	35,48	4,80
337	PROSTATECTOMÍA TRANSURETRAL SEN CC	0,9264	19	15,32	6,26
335	PROCEDEMENTOS MAIORES SOBRE PELVE MASCULINA SEN CC	2,0794	13	10,48	8,77
339	PROCEDEMENTOS SOBRE TESTÍCULO, PROCESO NON MALIGNO IDADE>17	0,6820	11	8,87	1,36
356	PROC. DE RECONSTRUCCIÓN APARELLO XENITAL FEMININO	0,9559	5	4,03	2,00
340	PROCEDEMENTOS SOBRE TESTÍCULO, PROCESO NON MALIGNO IDADE<18	0,6042	3	2,42	1,33
345	OUT. PROC. CIRURX. DE AP. XENITAL MASC. EXC. PARA NEOPLASIA MALIGNA	1,0867	3	2,42	8,33
349	HIPERTROFIA PROSTÁTICA BENIGNA SEN CC	0,5641	3	2,42	2,00
309	PROCEDEMENTOS MENORES SOBRE VEXIGA SEN CC	1,4324	2	1,61	3,00
310	PROCEDEMENTOS TRANSURETRAIS CON CC	1,3179	2	1,61	10,50

Produción en U.P.H.s	2006	2007	%
Altas codificadas	25	124	396,00
% de codificación	100	100	0,00
Peso medio	0,8706	1,0854	24,67
U.P.H.s	21,77	134,59	518,35



Recursos físicos	2006	2007	%
Camas			
Asignadas	0,00	0,00	-
Habilitadas	0,00	0,00	-
Ectópicas propias	0,12	1,68	1.304,11
Ectópicas alleas	0,00	0,00	-
Útiles	0,12	1,68	1.304,11
Quirófanos			
Horas asignadas	166,30	1.057,00	535,60
Monográficos	0	0	-
Quirofanifios			
Horas asignadas	178,00	161,00	-9,55
Monográficos	0	0	-
Consultas			
Horas asignadas	6.135,03	8.402,25	36,96

Recursos Humanos	2006	2007	%
FEAS	1,15	2,00	73,91

Área médica

Cardiología
Dermatología
Digestivo
Hematología

Medicina interna
Neurología
Rehabilitación
Unidad de corta estancia



Análise por servizos finais

Cardioloxía

Consultas externas	2006	2007	%
Total consultas	2.638	2.094	-20,62
Iniciais	754	608	-19,36
Sucesivas	1.885	1.486	-21,17
Pacientes fóra da área	38	25	-34,21
Altas consultas iniciais	0	20	-
Total altas de consulta	1	22	2.100,00
Pacientes vistos sen cita	15	10	-33,33
Non asisten á cita	175	332	89,71



Indicadores	2006	2007	%
Relación suc./iniciais	2,50	2,44	-2,24

Recursos físicos	2006	2007	%
Consultas			
Horas asignadas	1.428,25	1.683,30	17,86

Recursos humanos	
Actividade levada a cabo por facultativos pertencentes ao hospital de referencia	

ÁREA MÉDICA
Dermatoloxía

Actividade cirúrxica en quirófanos	2006	2007	%	2006	2007	%
Intervencións totais	13	20	53,85	Inervencións por tipo de anestesia		
Programadas	13	19	46,15	Xeral	0	0
Con estadia	0	0	-	Local-rexional	1	1
Ambulatorias	13	19	46,15	Local	12	19
Urxentes	0	1	-	Horas de quirófano programa ordinario		
Con estadia	0	0	-	Dispoñibles	14,30	21,00
Ambulatorias	0	1	-	Utilizadas	7,40	17,00
Suspendidas (programa ordinario)	1	2	100,00	Utilizadas en int. amb.	7,40	13,20

Indicadores cirúrxicos programa ordinario	2006	2007	%
EM preoperatoria	0,00	-	-
% de programación por lista	100,00	100,00	0,00
Rendemento cirúrxico	51,75	80,95	56,44
Intervencións prog./día	0,05	0,08	46,15
Intervencións urx./día	0,00	0,00	-
% de anulación	7,14	9,52	33,33



Actividade cirúrxica en quirofanío	2006	2007	%
Intervencións totais	923	1000	8,34
Programadas	822	933	13,50
Urxentes	101	67	-33,66
Suspendidas (programa ordinario)	127	73	-42,52
Horas de quirofanío			
Dispoñibles	268,00	161,00	-39,93
Utilizadas	129,42	80,36	-37,91

Indicadores	2006	2007	%
Rendemento	48,29	49,91	3,36
Interv. prog. / sesión	21,47	40,57	88,94

ÁREA MÉDICA
Dermatoloxía

Consultas externas	2006	2007	%
Total consultas	5.199	5.616	8,02
Iniciais	3.539	3.800	7,37
Sucesivas	1.661	1.816	9,33
Pacientes fóra da área	126	171	35,71
Altas consultas iniciais	1.435	1.204	-16,10
Total altas de consulta	2.330	1.900	-18,45
Pacientes vistos sen cita	120	124	3,33
Non asisten á cita	441	394	-10,66



Indicadores	2006	2007	%
Relación suc./iniciais	0,47	0,48	1,82

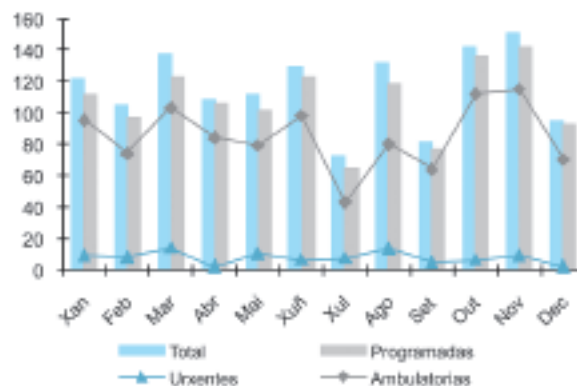
Producción en U.P.H.s	2006	2007	%
Altas codificadas	345	374	8,41
% de codificación	100	100	0,00
Peso medio	1,9920	1,8924	-5,00
U.P.H.s	687,23	707,74	2,98

Recursos físicos	2006	2007	%
Camas			
Asignadas	0,00	0,00	-
Habilitadas	0,00	0,00	-
Ectópicas propias	0,00	0,00	-
Ectópicas alleas	0,00	0,00	-
Útiles	0,00	0,00	-
Quirófanos			
Horas asignadas	14,30	21,00	46,85
Monográficos	0	0	-
Quirofanifios			
Horas asignadas	477,30	161,00	-66,27
Monográficos	0	0	-
Consultas			
Horas asignadas	3.083,08	4.339,57	40,75

Recursos Humanos	2006	2007	%
FEAS	1,32	1,50	13,64

ÁREA MÉDICA Dixestivo

Actividade endoscópica	2006	2007	%
Endoscopias programadas	1.254	1.293	3,11
Endoscopias urxentes	69	90	30,43
Endoscopias totais	1.323	1.383	4,54
Con estadía	268	366	36,57
Ambulatorias	1.055	1.017	-3,60
Endoscopias suspendidas	107	96	-10,28
Horas de sala de endoscopias			
Dispoñibles	1.086,00	1.101,00	1,38
Utilizadas	694,15	675,05	-2,75



Indicadores	2006	2007	%
Rendemento cirúrxico	63,92	61,31	-4,08
Endos. prog. / día	5,10	5,21	2,28

Consultas externas	2006	2007	%
Total consultas	1.363	975	-28,47
Iniciais	199	159	-20,10
Sucesivas	1.164	816	-29,90
Pacientes fóra da área	23	27	17,39
Altas consultas iniciais	2	10	400,00
Total altas de consulta	41	143	248,78
Pacientes vistos sen cita	45	27	-40,00
Non asisten á cita	110	91	-17,27



Indicadores	2006	2007	%
Relación suc./iniciais	5,85	5,13	-12,26

Recursos físicos	2006	2007	%
Sala de endoscopias			
Horas asignadas	1.086,00	1.101,00	1,38
Consultas			
Horas asignadas	2065,20	2331,40	12,89

Recursos Humanos	2006	2007	%
FEAS	1,00	1,00	0,00

Outra actividade	2006	2007	%
Núm. unidades eritrocitos	977	1.188	21,60
Plaquetas	11	44	300,00
Plasma	68	67	-1,47
Albúmina	1.558	1.337	-14,18
Probas cruzadas	1.764	2.052	16,33
Anticoagulación oral*	2.765	2.275	-17,72
Anticoag. con heparina*	179	125	-30,17

* Datos xa incluídos en actividade de consultas externas

Consultas externas	2006	2007	%
Total consultas	2.765	2.275	-17,72
Iniciais	189	219	15,87
Sucesivas	2.576	2.056	-20,19
Pacientes fóra da área	39	31	-20,51
Altas consultas iniciais	0	0	-
Total altas de consulta	0	0	-
Pacientes vistos sen cita	1.628	698	-57,13
Non asisten á cita	4	3	-25,00



Indicadores	2006	2007	%
Relación suc./iniciais	13,63	9,39	-31,12

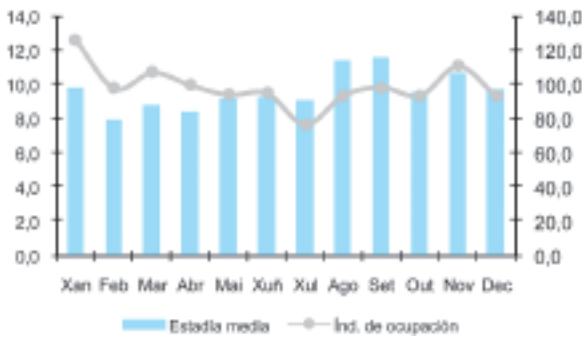
Recursos físicos	2006	2007	%
Consultas			
Horas asignadas	152,30	372,00	144,25

Recursos Humanos	2006	2007	%
FEAS	1,00	1,04	4,00

ÁREA MÉDICA
Medicina interna

Hospitalización	2006	2007	%
Ingresos totais	1.348	1.612	19,58
Programados	7	5	-28,57
Urxentes	1.341	1.607	19,84
T. internos (entradas)	245	97	-60,41
Réxime económico de ingresos			
S. Social	1.344	1.607	19,57
Acc. de tráfico	1	0	-100,00
Acc. laborais	0	0	-
Outros	3	5	66,67
Total estadías (alta)	14.477	15.921	9,97
Total altas	1.550	1.686	8,77
Fin de coidados	1.273	1.311	2,99
Tras. de centro	127	220	73,23
Voluntarias	10	8	-20,00
Éxitus	140	147	5,00
T. internos (saídas)	25	19	-24,00

Indicadores	2006	2007	%
E. media	9,34	9,44	1,10
Índ. ocupación	98,40	98,25	-0,15
Índ. reocupación	0,15	0,16	7,32
Índ. rotación	34,50	37,82	9,61
Frec. hospitalaria	18,22	21,78	19,58
Índ. programación	0,52	0,31	-40,27
Taxa mortalidade	10,39	9,12	-12,20



Consultas externas	2006	2007	%
Total consultas	3.132	3.056	-2,43
Iniciais	862	880	2,09
Sucesivas	2.273	2.176	-4,27
Pacientes fóra da área	54	67	24,07
Altas consultas iniciais	126	137	8,73
Total altas de consulta	552	527	-4,53
Pacientes vistos sen cita	109	51	-53,21
Non asisten á cita	210	195	-7,14

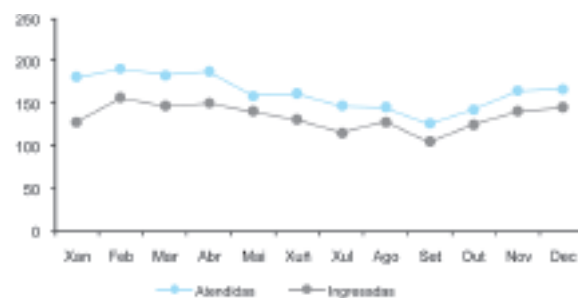
Indicadores	2006	2007	%
Relación suc./iniciais	2,64	2,47	-6,23



ÁREA MÉDICA
Medicina interna

Actividade de urxencias	2006	2007	%
Total urxencias	1.593	1.955	22,72
Ingresos de urxencias	1.314	1.611	22,60
Traslados outros centros	85	115	35,29

Indicadores de urxencias	2006	2007	%
Urxencias/día	4,36	5,36	22,72
Urxencias ing./atendidas	0,82	0,82	-0,10
Presión de urxencias	97,48	99,94	2,52



Indicadores de calidade	2006	2007	%
% Éxitus sobre altas	9,03	8,72	-3,47
% Necropsias/éxitus	0,00	0,00	-
% Altas con informe	100	100	0,00

Calidade de bases de datos	2006	2007	%
Altas producidas	1.550	1.686	8,77
Altas codificadas	1.550	1.686	8,77
Altas válidas	1.550	1.686	8,77
Media de diag./alta	5,93	6,24	5,23
Media de proc./alta	4,81	5,04	4,78

Altas por capítulo CIE-9 MC	2006			2007		
	Núm.	%	EM	Núm.	%	EM
ENFERMIDADES DO APARELLO RESPIRATORIO	655	42,26	9,14	784	46,50	9,01
ENFERMIDADES DO APARELLO CIRCULATORIO	349	22,52	9,04	375	22,24	8,91
ENFERMIDADES DO APARELLO DIXESTIVO	89	5,74	9,42	95	5,63	9,63
ENFERMIDADES DO APARELLO XENITOURINARIO	41	2,65	10,27	73	4,33	10,34
ENFERMIDADES INFECCIOSAS E PARASITARIAS	92	5,94	10,07	63	3,74	12,70
SÍNTOMAS, SIGNOS E ESTADOS MAL DEFINIDOS	72	4,65	7,25	63	3,74	8,32
NEOPLASIAS	70	4,52	7,73	62	3,68	14,44
ENFERMIDADES ENDOCRINAS, NUTRICIONAIS, METABÓLICAS E INMUNI.	41	2,65	12,66	45	2,67	10,04
LESIÓNS E ENVELENAMENTOS	25	1,61	14,12	39	2,31	12,79
ENFERMIDADES DO SANGUE E DOS ÓRGANOS HEMATOPOIÉTICOS	23	1,48	9,43	28	1,66	7,00
TRASTORNOS MENTAIS	35	2,26	8,09	22	1,30	6,36
ENFERMIDADES DO SISTEMA NERVIOSO E ÓRGANOS SENSORIAIS	27	1,74	12,19	19	1,13	7,63
ENFERMIDADES DA PEL E DO TECIDO SUBCUTÁNEO	10	0,65	19,20	9	0,53	9,22
ENFERMIDADES DOS MÚSCULOS, ESQUELETO E TECIDO CONECTIVO	19	1,23	8,74	7	0,42	14,14
COMPLICACIÓNS DO EMBARAZO, PARTO E PUERPERIO	1	0,06	13,00	1	0,06	4,00
FACTORES DO ESTADO DA SAÚDE E CONTACTO COS SERV. SANIT.	0	0,00	0,00	1	0,06	5,00
ANOMALÍAS CONXÉNITAS	1	0,06	16,00	0	0,00	0,00
TOTAL	1.550	100,00	9,34	1.686	100,00	9,44

Diagnóstico principal

Cód.		Frec.	EM	%	% acum.
491.	BRONQUITE CRÓNICA	270	8,84	16,01	16,01
486.	PNEUMONÍA POR ORGANISMO SEN ESPECIFICAR	162	9,13	9,61	25,62
428.	INSUFICIENCIA CARDIACA	135	10,20	8,01	33,63
519.	OUTRAS ENFERMIDADES DO APARELLO RESPIRATORIO	127	9,52	7,53	41,16
518.	OUTRAS ENFERMIDADES PULMONARES	95	8,77	5,63	46,80
434.	OCCLUSIÓN DE ARTERIAS CEREBRAIS	87	6,74	5,16	51,96
507.	PNEUMONITE POR SÓLIDOS E LÍQUIDOS	48	11,38	2,85	54,80
402.	CARDIOPATÍA HIPERTENSIVA	46	9,76	2,73	57,53
599.	OUTRAS ALTERACIÓNS DE URETRA E VÍAS URINARIAS	43	11,35	2,55	60,08
571.	ENFERMIDADE HEPÁTICA E CIRROSE CRÓNICA	35	9,11	2,08	62,16

Procedemento principal

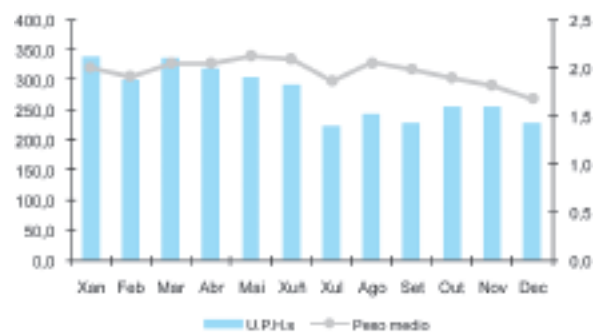
Cód.		Frec.	EM	%	% acum.
86.0	INCISIÓN DE PEL E TECIDO SUBCUTÁNEO	4	22,25	12,50	12,50
34.0	INCISIÓN DE PAREDE TORÁCICA E PLEURAL	3	25,33	9,38	21,88
44.1	PROCEDEMENTOS DIAGNÓSTICOS SOBRE O ESTÓMAGO	3	10,33	9,38	31,25
81.5	SUBSTITUCIÓN DAS ARTICULACIÓNS DE EXTREMIDADES INFERIORES	3	25,67	9,38	40,63
34.9	OUTRAS OPERACIÓNS SOBRE TÓRAX	2	15,50	6,25	46,88
38.2	PROCEDEMENTOS DIAGNÓSTICOS SOBRE VASOS SANGUÍNEOS	2	16,50	6,25	53,13
22.1	PROCEDEMENTOS DIAGNÓSTICOS SOBRE SEO NASAL	1	6,00	3,13	56,25
25.0	PROCEDEMENTOS DIAGNÓSTICOS SOBRE A LINGUA	1	35,00	3,13	59,38
40.1	PROCEDEMENTOS DIAGNÓSTICOS SOBRE ESTRUCTURAS LINFÁTICAS	1	9,00	3,13	62,50
40.2	EXTIRPACIÓN SIMPLE DE ESTRUCTURA LINFÁTICA	1	7,00	3,13	65,63

Descrición do GRD

GRD		Frec.	EM	%	% acum.
541	TRAST. RESPIRAT. EXC. INFECCIÓNS, BRONQUITE, ASMA CON CC MAIOR	2,4392	350	20,76	10,02
544	ICC E ARRITMIA CARDIACA CON CC MAIOR	3,5968	108	6,41	10,00
88	ENFERMIDADE PULMONAR OBSTRUTIVA CRÓNICA	1,2016	92	5,46	7,70
127	INSUFICIENCIA CARDIACA E CHOQUE	1,5409	78	4,63	10,09
101	OUTROS DIAGNÓSTICOS DE APARELLO RESPIRATORIO CON CC	1,0179	67	3,97	10,42
14	ICTUS CON INFARTO	2,0401	59	3,50	6,69
102	OUTROS DIAGNÓSTICOS DE APARELLO RESPIRATORIO SEN CC	0,6363	55	3,26	7,89
87	EDEMA PULMONAR E INSUFICIENCIA RESPIRATORIA	1,6033	54	3,20	7,24
569	TRAST. DE RIL E TRATO URINARIO EXCEPTO INSUF. RENAL CON CC MAIOR	1,7439	48	2,85	15,23
89	NEUMONÍA SIMPLE E PLEURITE IDADE>17 CON CC	1,4089	45	2,67	8,51

ÁREA MÉDICA
Medicina interna

Producción en U.P.H.s	2006	2007	%
Altas codificadas	1.550	1.686	8,77
% de codificación	100	100	0,00
Peso medio	2,0649	1,9596	-5,10
U.P.H.s	3.200,57	3.303,95	3,23



Recursos físicos	2006	2007	%
Camas			
Asignadas	39,07	42,62	9,10
Habilitadas	0,30	1,74	479,91
Ectópicas propias	2,94	2,78	-5,41
Ectópicas alleas	0,54	0,36	-32,52
Útiles	41,77	46,78	12,00
Consultas			
Horas asignadas	9.835,46	9.938,50	1,05

Recursos Humanos	2006	2007	%
FEAS	7,05	6,96	-1,28

ÁREA MÉDICA
Neuroloxía

Consultas externas	2006	2007	%
Total consultas	1.922	2.014	4,79
Iniciais	868	814	-6,22
Sucesivas	1.247	1.200	-3,77
Pacientes fóra da área	45	58	28,89
Altas consultas iniciais	151	147	-2,65
Total altas de consulta	414	364	-12,08
Pacientes vistos sen cita	103	122	18,45
Non asisten á cita	143	213	48,95



Indicadores	2006	2007	%
Relación suc./iniciais	1,44	1,47	2,61

Recursos físicos	2006	2007	%
Consultas			
Horas asignadas	2.261,31	3.759,30	66,24

Recursos Humanos	2006	2007	%
Facultativo coordinador	1,00	1,00	0,00
FEAS	0,64	0,00	-100,00

ÁREA MÉDICA Rehabilitación

Consultas externas	2006	2007	%
Total consultas	3.107	4.855	56,26
Iniciais	1.236	2.026	63,92
Sucesivas	1.871	2.829	51,20
Pacientes fóra da área	64	118	84,38
Altas consultas iniciais	93	319	243,01
Total altas de consulta	687	1.341	95,20
Pacientes vistos sen cita	541	360	-33,46
Non asisten á cita	306	524	71,24

Indicadores	2006	2007	%
Relación suc./iniciais	1,51	1,40	-7,76



Fisioterapia		2007
Cinesiterapia	Número técnicas	13.791
Cinesiterapia	Pacientes	1.176
Electroterapia	Número técnicas	2.287
Electroterapia	Pacientes	164
Hidroterapia	Número técnicas	121
Hidroterapia	Pacientes	8
Logoterapia	Número técnicas	0
Logoterapia	Pacientes	0
Masoterapia	Número técnicas	1.305
Masoterapia	Pacientes	84
Mecanoterapia	Número técnicas	202
Mecanoterapia	Pacientes	17
Técnicas especiais	Número técnicas	78
Técnicas especiais	Pacientes	6
Terapia ocupacional	Número técnicas	0
Terapia ocupacional	Pacientes	0
Termoterapia	Número técnicas	1.411
Termoterapia	Pacientes	120

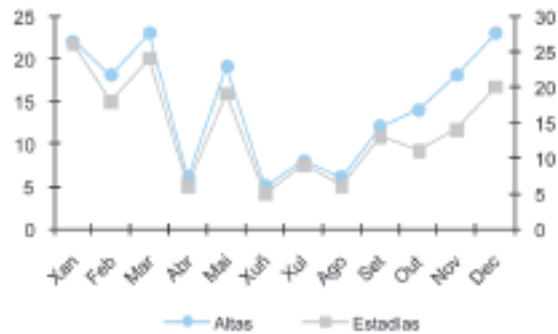
Recursos físicos	2006	2007	%
Consultas			
Horas asignadas	999,60	2.748,20	174,93

Recursos Humanos	2006	2007	%
Rehabilitación			
FEAS	1,13	1,98	75,22
Auxiliar enfermaría	1,01	1,22	20,79
Fisioterapia			
Fisioterapeutas	2,39	2,74	14,64

ÁREA MÉDICA
Unidade de curta estancia

Hospitalización	2006	2007	%
Ingresos totais	865	258	-70,17
Programados	0	0	-
Urxentes	865	258	-70,17
T. internos (entradas)	2	0	-100,00
Réxime económico de ingresos			
S. Social	849	257	-69,73
Acc. de tráfico	4	0	-100,00
Acc. laborais	0	0	-
Outros	10	1	-90,00
Total estadías (alta)	634	171	-73,03
Total altas	596	174	-70,81
Fin de cuidados	504	148	-70,63
Tras. de centro	86	21	-75,58
Voluntarias	3	4	33,33
Éxitus	3	1	-66,67
T. internos (saídas)	271	84	-69,00

Indicadores	2006	2007	%
E. media	1,06	0,98	-7,61
Índ. rotación	11,69	3,49	-70,17
Frec. hospitalaria	0,00	0,00	-
Índ. programación	0,35	0,39	11,76
Taxa mortalidade			



Indicadores de calidade	2006	2007	%
% Éxitus sobre altas	0,50	0,57	14,18
% Necropsias/éxitus	0,00	0,00	-
% Altas con informe	100	100	0,00

Calidade de bases de datos	2006	2007	%
Altas producidas	596	174	-70,81
Altas codificadas	596	174	-70,81
Altas válidas	596	174	-70,81
Media de diag./alta	2,68	2,07	-22,76
Media de proc./alta	2,40	1,76	-26,67

ÁREA MÉDICA
Unidade de curta estancia

Altas por capítulo CIE-9 MC	2006			2007		
	Núm.	%	EM	Núm.	%	EM
ENFERMIDADES DO APARELLO CIRCULATORIO	99	16,61	1,05	49	28,16	0,96
ENFERMIDADES DO APARELLO RESPIRATORIO	94	15,77	1,04	33	18,97	1,00
SÍNTOMAS, SIGNOS E ESTADOS MAL DEFINIDOS	140	23,49	1,03	31	17,82	0,90
ENFERMIDADES DO APARELLO XENITOURINARIO	72	12,08	1,15	15	8,62	1,00
ENFERMIDADES DO APARELLO DIXESTIVO	31	5,20	1,03	13	7,47	1,08
LESIÓNS E ENVELENAMENTOS	68	11,41	1,07	13	7,47	1,15
ENFERMIDADES DO SANGUE E DOS ÓRGANOS HEMATOPOIÉTICOS	10	1,68	1,00	6	3,45	1,00
ENFERMIDADES ENDOCRINAS, NUTRICIONAIS, METABÓLICAS E INMUNI.	19	3,19	1,00	5	2,87	0,80
NEOPLASIAS	11	1,85	1,18	3	1,72	1,00
TRASTORNOS MENTAIS	18	3,02	1,11	3	1,72	1,00
ENFERMIDADES DA PEL E DO TECIDO SUBCUTÁNEO	3	0,50	1,00	2	1,15	1,00
ENFERMIDADES INFECCIOSAS E PARASITARIAS	10	1,68	1,20	1	0,57	1,00
ENFERMIDADES DO SISTEMA NERVIOSO E ÓRGANOS SENSORIAIS	15	2,52	1,13	0	0,00	0,00
ENFERMIDADES DOS MÚSCULOS, ESQUELETO E TECIDO CONECTIVO	5	0,84	1,00	0	0,00	0,00
COMPLICACIÓNS DO EMBARAZO, PARTO E PUERPERIO	1	0,17	1,00	0	0,00	0,00
TOTAL	596	100,00	1,06	174	100,00	0,98

Diagnóstico principal		Frec.	EM	%	% acum.
Cód.					
427	DISRITMIAS CARDIACAS	24	1,00	13,79	13,79
786	SÍNTOMAS DO APARELLO RESPIRATORIO E OUTROS SÍNTOMAS TORÁDICOS	16	0,81	9,20	22,99
519	OUTRAS ENFERMIDADES DO APARELLO RESPIRATORIO	20	1,15	3,55	51,42
491	BRONQUITE CRÓNICA	10	0,90	5,75	36,78
780	SÍNTOMAS XERAIS	10	1,00	5,75	42,53
590	INFECCIÓNS RENAI	8	1,00	4,60	47,13
850	CONTUSIÓN (INCLÚE CONMOCIÓN CEREBRAL)	8	1,13	4,60	51,72
558	OUTRAS GASTROENTERITE E COLITE NON INFECCIOSAS	7	1,14	4,02	55,75
285.	OUTRAS ANEMIAS E ANEMIAS NON ESPECIFICADAS	6	1,00	3,45	59,20
413.	ANXINA DE PEITO	6	0,83	3,45	62,64

Descrición do GRD

GRD	Peso	Nº	%	EM
139 ARRITMIAS CARDÍACAS E TRASTORNOS DE CONDUCCIÓN SEN CC	0,7602	23	13,22	1,00
143 DOR TORÁCICA	0,6042	14	8,05	0,86
88 ENFERMIDADE PULMONAR OBSTRUTIVA CRÓNICA	1,2016	12	6,90	0,92
102 OUTROS DIAGNÓSTICOS DE APARELLO RESPIRATORIO SEN CC	0,6363	11	6,32	1,00
140 ANXINA DE PEITO	0,9273	10	5,75	0,80
321 INFECCIÓN DE RIL E TRATO URINARIO IDADE>17 SEN CC	0,6773	8	4,60	0,75
765 CONMOCIÓN, LESIÓN INTRACRA. CON COMA<1H. OU S/ COMA IDADE>17 SEN CC	0,4077	8	4,60	1,13
127 INSUFICIENCIA CARDIACA E CHOQUE	1,5409	6	3,45	1,00
142 SÍNCOPE E COLAPSO SEN CC	0,7482	6	3,45	1,00
395 TRASTORNOS DAS IDADE>17	1,0884	6	3,45	1,00

Produción en U.P.H.s

	2006	2007	%
Altas codificadas	596	174	-70,81
% de codificación	100	100	0,00
Peso medio	0,9242	0,9537	3,19
U.P.H.s	550,79	165,94	-69,87



Recursos físicos

	2006	2007	%
Camas			
Asignadas	0,00	0,00	-
Habilitadas	0,92	0,19	-79,75
Ectópicas propias	0,14	0,13	-4,11
Ectópicas alleas	0,00	0,00	-
Útiles	1,06	0,32	-69,76

Recursos Humanos

	2006	2007	%
FEAS *	13,30	14,46	8,72

* Compartido con Urxencias

Área de obstetricia e xinecoloxía

Obstetricia
Xinecoloxía

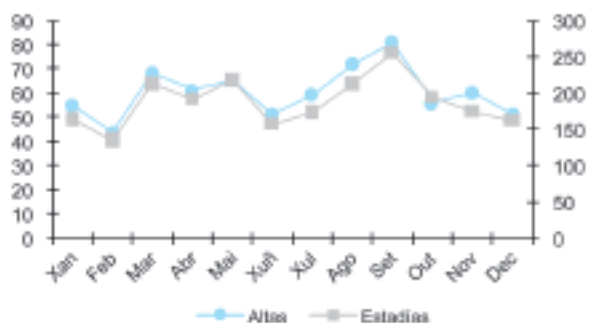
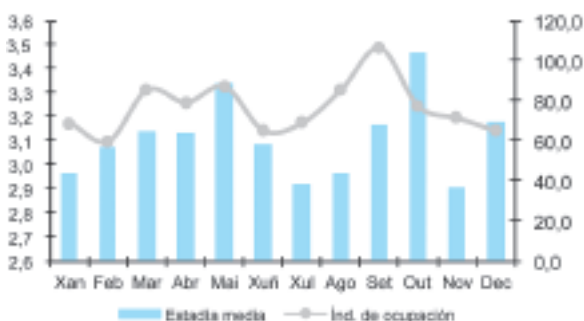


Análise por servizos finais

Obstetricia

Hospitalización	2006	2007	%
Ingresos totais	659	710	7,74
Programados	85	90	5,88
Urxentes	574	620	8,01
T. internos (entradas)	14	33	135,71
Réxime económico de ingresos			
S. Social	657	707	7,61
Acc. de tráfico	0	0	-
Acc. laborais	0	0	-
Outros	2	3	50,00
Total estadías (alta)	2.045	2.247	9,88
Total altas	655	723	10,38
Fin de cuidados	645	710	10,08
Tras. de centro	8	8	0,00
Voluntarias	2	5	150,00
Éxitus	0	0	-
T. internos (saídas)	15	22	46,67
Partos	442	440	-0,45
Cesáreas	137	149	8,76

Indicadores	2006	2007	%
Estadía media	3,12	3,11	-0,46
Índ. ocupación	89,46	77,13	-13,78
Índ. reocupación	0,37	0,92	150,65
Índ. rotación	111,51	89,24	-19,97
Frec. hospitalaria	40,25	43,37	7,74
Índ. programación	12,90	12,68	-1,72
Taxa mortalidade	0,00	0,00	-



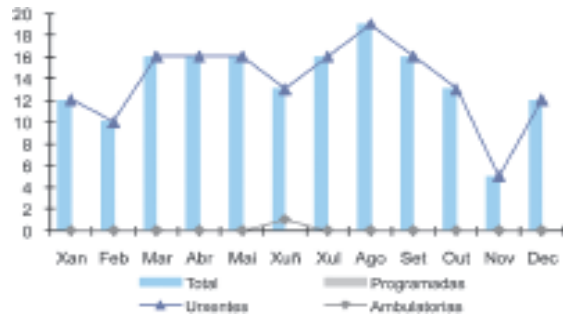
Actividade cirúrxica en quirófanos	2006	2007	%
Intervencións totais	153	164	7,19
Programadas	0	0	-
Con estadía	0	0	-
Ambulatorias	0	0	-
Urxentes	153	164	7,19
Con estadía	153	163	6,54
Ambulatorias	0	1	-
Suspendidas (programa ordinario)	0	0	-

Inervencións por tipo de anestesia	2006	2007	%
Xeral	13	19	46,15
Local- rexional	139	144	3,60
Local	1	1	0,00

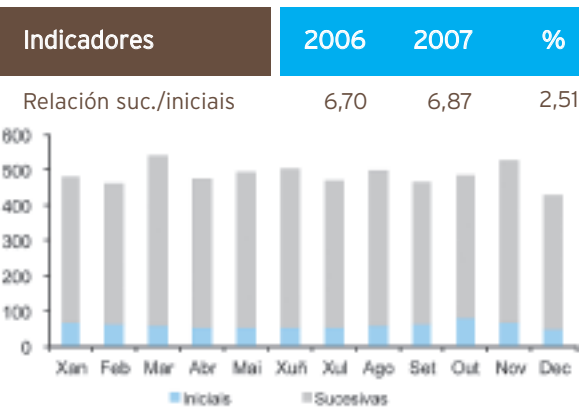
ÁREA DE OBSTETRICIA E XINECOLOXÍA

Obstetricia

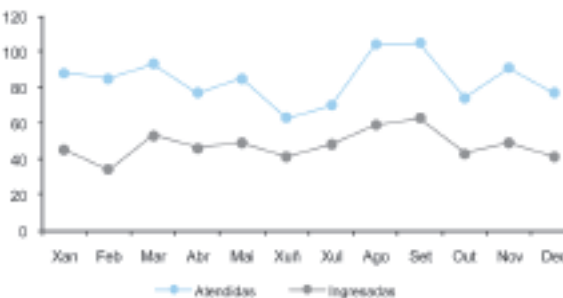
Indicadores cirúrxicos programa ordinario	2006	2007	%
EM preoperatoria	0,00	0,00	-
Rendemento cirúrxico	-	-	-
Intervencións prog./día	0,00	0,00	-
Intervencións urx./día	0,42	0,45	7,19
% de anulación	0,00	-	-



Consultas externas	2006	2007	%
Total consultas	5.907	5.792	-1,95
Iniciais	767	736	-4,04
Sucesivas	5.140	5.056	-1,63
Pacientes fóra da área	273	190	-30,40
Altas consultas iniciais	14	28	100,00
Total altas de consulta	34	60	76,47
Pacientes vistos sen cita	100	38	-62,00
Non asisten á cita	157	155	-1,27



Actividade de urxencias	2006	2007	%
Total urxencias	1.043	1.012	-2,97
Ingresos de urxencias	504	571	13,29
Traslados outros centros	8	18	125,00



Indicadores de urxencias	2006	2007	%
Urxencias/día	2,86	2,77	-2,97
Urxencias ing./atendidas	0,48	0,56	16,76
Presión de urxencias	76,48	80,42	5,16

ÁREA DE OBSTETRICIA E XINECOLOXÍA
Obstetricia

Indicadores de calidade	2006			2007			Calidade de bases de datos	2006			2007		
			%			%				%			%
% Éxito sobre altas	0,00	0,00	-	Altas producidas	655	723	10,38						
% Necropsias/éxito	0,00	0,00	-	Altas codificadas	655	723	10,38						
% Altas con informe	100	100	0,00	Altas válidas	655	723	10,38						
				Media de diag./alta	2,83	2,66	-6,01						
				Media de proc./alta	2,15	1,95	-9,30						

Altas por capítulo CIE-9 MC	2006			2007		
	%	EM	Núm.	%	EM	
COMPLICACIÓNS DO EMBARAZO, PARTO E PUERPERIO	654	99,85%	3,12	722	99,86	3,11
FACTORES DO ESTADO DE SAÚDE E CONTACTO COS SERV.SANIT.	1	0,15%	2,00	1	0,14	2,00
TOTAL	655	100%	3,12	723	100,00	3,11

Diagnóstico principal		Frec.	EM	%	% acum.
Cód.					
658	OUTRAS ALTERACIÓNS DA CAVIDADE E MEMBRANAS AMNIÓTICAS	170	3,40	23,51	23,51
650	PARTO NORMAL	90	2,77	12,45	35,96
644	PARTO PREMATURO OU AMEAZA DE PARTO	73	2,01	10,10	46,06
645.	EMBARAZO CRONOLOXICAMENTE AVANZADO	73	3,42	10,10	56,15
662	PARTO LONGO	44	3,18	6,09	62,24
646	OUTRAS COMPLICACIÓNS DO EMBARAZO NCOC	41	1,98	5,67	67,91
656	OUTROS PROBLEMAS FETAIS E DE PLACENTA QUE AFECTAN A NAI	41	3,85	5,67	73,58
648	OUTRAS ENFERMIDADES QUE COMPLICAN EMBARAZO, PARTO OU PUERPERIO	29	2,55	4,01	77,59
664	TRAUMA DE PERINEO E VULVA DURANTE PARTO	27	2,67	3,73	81,33
676.	OUTRAS ENFERMIDADES DE MAMA ASOCIADAS PARTO E TRAST LACTACIÓ	27	2,30	3,73	85,06

Procedemento principal		Frec.	EM	%	% acum.
Cód.					
73.5	PARTO ASISTIDO MANUALMENTE	372	2,87	63,05	63,05
74.9	CESÁREA DE TIPO NON ESPECIFICADO	148	4,57	25,08	88,14
72.7	EXTRACCIÓ	65	3,00	11,02	99,15
69.5	LEGRADO POR ASPIRACIÓ	2	1,50	0,34	99,49
65.3	OOFORRECTOMÍA UNILATERAL	1	4,00	0,17	99,66
72.1	APLICACIÓ	1	4,00	0,17	99,83
72.2	APLICACIÓ	1	3,00	0,17	100,00

ÁREA DE OBSTETRICIA E XINECOLOXÍA
Obstetricia

Descrición do GRD

GRD	Peso	Nº	%	EM
373 PARTO SEN COMPLICACIÓNS	0,5628	300	41,49	2,80
372 PARTO CON COMPLICACIÓNS	0,6953	138	19,09	3,09
371 CESÁREA, SEN COMPLICACIÓNS	0,8508	92	12,72	4,37
383 OUTROS DIAGNÓSTICOS ANTEPARTO CON COMPLICACIÓNS MÉDICAS	0,5457	45	6,22	2,56
382 FALSO TRABALLO DE PARTO	0,1355	36	4,98	0,58
379 AMEAZA DE ABORTO	0,3953	31	4,29	3,42
651 CESÁREA DE ALTO RISCO SEN CC	1,0205	25	3,46	4,48
370 CESÁREA, CON COMPLICACIÓNS	1,0572	19	2,63	4,63
384 OUTROS DIAGNÓSTICOS ANTEPARTO SEN COMPLICACIÓNS MÉDICAS	0,3927	19	2,63	2,37
650 CESÁREA DE ALTO RISCO CON CC	1,4568	12	1,66	6,17

Produción en U.P.H.s

	2006	2007	%
Altas codificadas	655	723	10,38
% de codificación	100	100	0,00
Peso medio	0,6590	0,6348	-3,68
U.P.H.s	431,65	458,93	6,32



Recursos físicos

	2006	2007	%
Camas			
Asignadas	5,91	7,96	34,62
Habilitadas	0,02	0,02	-4,11
Ectópicas propias	4,47	4,61	3,03
Ectópicas alleas	3,18	4,03	26,65
Útiles	7,22	8,55	18,47
Consultas			
Horas asignadas	7.497,05	4.767,35	-36,41

Recursos Humanos

	2006	2007	%
Facultativo responsable	0,67	1,00	49,25
FEAS	6,62	7,58	14,50
Total Facultativos *	7,29	8,58	17,70
Matronas	5,51	4,83	-12,34

* Recursos humanos compartidos entre Xinecoloxía e Obstetricia

ÁREA DE OBSTETRICIA E XINECOLOXÍA
Obstetricia

Hospitalización	2006	2007	%
Ingresos totais	215	262	21,86
Programados	75	72	-4,00
Urxentes	140	190	35,71
T. internos (entradas)	20	21	5,00
Réxime económico de ingresos			
S. Social	214	261	21,96
Acc. de tráfico	0	0	-
Acc. laborais	0	0	-
Outros	1	1	0,00
Total estadias (alta)	701	661	-5,71
Total altas	219	249	13,70
Fin de coidados	216	245	13,43
Tras. de centro	0	2	-
Voluntarias	3	2	-33,33
Éxitus	0	0	-
T. internos (saídas)	17	34	100,00

Indicadores	2006	2007	%
E. media	3,20	2,65	-17,07
Índ. ocupación	95,89	89,45	-6,71
Índ. reocupación	0,14	0,31	125,74
Índ. rotación	110,82	131,00	18,20
Frec. hospitalaria	13,13	16,00	21,86
Índ. programación	34,88	27,48	-21,22
Taxa mortalidade	0,00	0,00	-



Actividade cirúrxica en quirófanos	2006	2007	%
Intervencións totais	333	424	27,33
Programadas	197	281	42,64
Con estadia	86	86	0,00
Ambulatorias	111	195	75,68
Urxentes			
Con estadia	136	143	5,15
Ambulatorias	114	120	5,26
Suspendidas (programa ordinario)	22	23	4,55
	9	11	22,22

	2006	2007	%
Inervencións por tipo de anestesia			
Xeral	207	187	-9,66
Local-rexional	119	213	78,99
Local	7	24	242,86
Horas de quirófano programa ordinario			
Disponibles	324,00	326,00	0,62
Utilizadas	222,46	234,30	5,32
Utilizadas en int. amb.	51,02	58,59	14,84

ÁREA DE OBSTETRICIA E XINECOLOXÍA

Obstetricia

Indicadores cirúrxicos programa ordinario	2006	2007	%
EM preoperatoria	0,66	0,79	19,80
% de programación por lista	98,48	99,29	0,82
Rendemento cirúrxico	68,66	71,87	4,68
Intervencións prog./día	0,61	1,13	86,09
Intervencións urx./día	0,37	0,39	5,44
% de anulación	5,63	6,75	19,97



Actividade cirúrxica en quirofaníño	2006	2007	%
Intervencións totais	438	102	-76,71
Programadas	126	25	-80,16
Urxentes	312	77	-75,32
Suspendidas (programa ordinario)	21	4	-80,95
Horas de quirofaníño			
Dispoñibles	105,00	21,00	-80,00
Utilizadas	58,54	8,06	-86,23

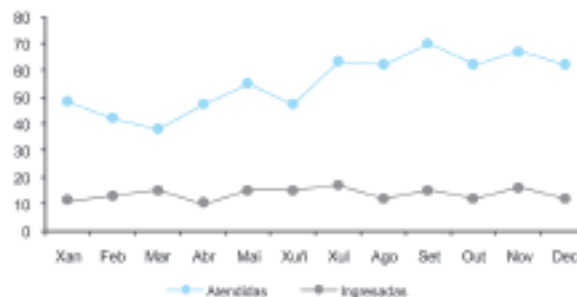
Indicadores	2006	2007	%
Rendemento	55,75	38,38	-31,16
Interv. prog. / sesión	8,40	8,33	-0,79

Consultas externas	2006	2007	%
Total consultas	13.357	10.599	-20,65
Iniciais	4.882	4.258	-12,78
Sucesivas	8.632	6.341	-26,54
Pacientes fóra da área	243	236	-2,88
Altas consultas iniciais	929	303	-67,38
Total altas de consulta	4.228	2.988	-29,33
Pacientes vistos sen cita	556	283	-49,10
Non asisten á cita	1.098	679	-38,16

Indicadores	2006	2007	%
Relación suc./iniciais	1,77	1,49	-15,78



Actividade de urxencias	2006	2007	%
Total urxencias	576	663	15,10
Ingresos de urxencias	123	163	32,52
Traslados outros centros	1	3	200,00



Indicadores de urxencias	2006	2007	%
Urxencias/día	1,58	1,82	15,10
Urxencias ing./atendidas	0,21	0,25	15,13
Presión de urxencias	57,21	62,21	8,75

ÁREA DE OBSTETRICIA E XINECOLOXÍA
Obstetricia

Indicadores de calidade	2006	2007	%	Calidade de bases de datos	2006	2007	%
% Éxitus sobre altas	0,00	0,00	-	Altas producidas	219	249	13,70
% Necropsias/éxitus	0,00	0,00	-	Altas codificadas	219	249	13,70
% Altas con informe	100	100	0,00	Altas válidas	219	249	13,70
				Media de diag./alta	1,51	1,42	-5,96
				Media de proc./alta	1,69	1,70	0,59

Altas por capítulo CIE-9 MC	2006			2007		
		%	EM	Núm.	%	EM
COMPLICACIÓNS DO EMBARAZO, PARTO E PUERPERIO	81	36,99	1,91	102	40,96	1,74
ENFERMIDADES DO APARELLO XENITOURINARIO	81	36,99	3,02	100	40,16	2,81
NEOPLASIAS	46	21,00	5,63	33	13,25	5,33
SÍNTOMAS, SIGNOS E ESTADOS MAL DEFINIDOS	2	0,91	4,50	7	2,81	1,43
LESIÓNS E ENVELENAMENTOS	6	2,74	3,50	4	1,61	3,50
FACTORES DO ESTADO DA SAÚDE E CONTACTO COS SERV. SANIT.	1	0,46	1,00	2	0,80	1,00
ENFERMIDADES INFECCIOSAS E PARASITARIAS	0	0,00	0,00	1	0,40	1,00
ENFERMIDADES DO SANGUE E DOS ÓRGANOS HEMATOPOIÉTICOS	1	0,46	6,00	0	0,00	0,00
ENFERMIDADES DO APARELLO DIXESTIVO	1	0,46	5,00	0	0,00	0,00
TOTAL	219	100,00	3,20	249	100,00	2,65

Diagnóstico principal		Frec.	EM	%	% acum.
620	TRAST. NON INFLAMATORIOS DE OVARIO, TROMPA, LIGAMENTO ANCHO	39	2,92	15,66	15,66
634	ABORTO ESPONTÁNEO	38	1,21	15,26	30,92
632	ABORTO DIFERIDO	30	1,20	12,05	42,97
218	LEIOMIOMA UTERINO	21	5,14	8,43	51,41
618	PROLAPSO XENITAL	20	3,30	8,03	59,44
637	ABORTO NON ESPECIFICADO	11	1,00	4,42	63,86
616	INFLAMACIÓN DE CÉRVIX, VAXINA E VULVA	9	1,78	3,61	67,47
626	TRAST. DE MENSTRUACIÓN E OUTRAS HEMORRAXIAS ANORMAIS XEN. FEM	9	2,89	3,61	71,08
633	EMBARAZO ECTÓPICO	9	4,22	3,61	74,70
617	ENDOMETRIOSE	8	3,50	3,21	77,91

ÁREA DE OBSTETRICIA E XINECOLOXÍA
Obstetricia

Procedemento principal

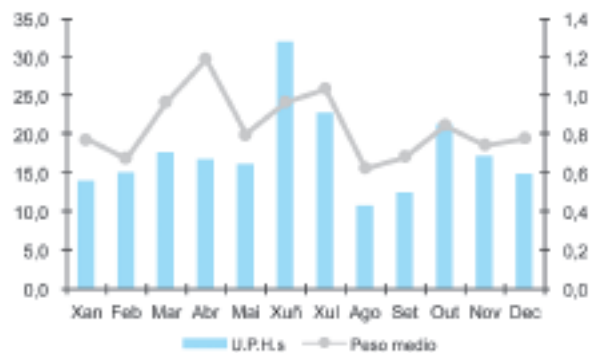
Cód.		Frec.	EM	%	% acum.
69.5	LEGRADO POR ASPIRACIÓN DE ÚTERO	71	1,10	36,79	36,79
65.2	EXCISIÓN LOCAL OU DESTRUCCIÓN DE LESIÓN OU TECIDO DE OVARIO	22	2,32	11,40	48,19
68.4	HISTERECTOMÍA ABDOMINAL TOTAL	21	6,71	10,88	59,07
68.5	HISTERECTOMÍA VAXINAL	14	3,50	7,25	66,32
71.2	OPERACIÓN SOBRE GLÁNDULA DE BARTHOLIN	8	0,75	4,15	70,47
69.0	DILATACIÓN E LEGRADO DE ÚTERO	7	1,71	3,63	74,09
59.5	SUSPENSIÓN URETRAL RETROPÚBICA	6	1,00	3,11	77,20
70.5	REPARACIÓN DE CISTOCELE E RECTOCELE	6	2,83	3,11	80,31
66.4	SALPINGUECTOMÍA UNILATERAL TOTAL	5	3,20	2,59	82,90
68.2	EXCISIÓN OU DESTRUCCIÓN DE LESIÓN OU TECIDO DE ÚTERO	5	3,00	2,59	85,49

Descrición do GRD

GRD		Peso	Nº	%	EM
381	ABORTO CON DILATACIÓN E LEGRADO, ASPIRACIÓN OU HISTEROTOMÍA	0,4730	75	30,12	1,11
359	PROC. SOBRE ÚTERO E ANEXOS POR CA. IN SITU E PROC. NON MALIGNO S/ CC	1,1363	59	23,69	3,49
369	TRAST. MENSTRUAIS E OUTROS PROB. DO APARELLO XENITAL FEMININO	0,3786	25	10,04	2,84
360	PROCEDEMENTOS SOBRE VAXINA, CÉRVIX & VULVA	0,7594	11	4,42	1,64
378	EMBARAZO ECTÓPICO	1,0572	9	3,61	4,22
356	PROC. DE RECONSTRUCCIÓN APARELLO XENITAL FEMININO	0,9559	8	3,21	2,38
364	DILATACIÓN E LEGRADO, CONIZACIÓN EXCEPTO POR NEOPLASIA MALIGNA	0,6077	7	2,81	2,29
358	PROC. SOBRE ÚTERO E ANEXOS POR CA. IN SITU E PROC. NON MALIGN. CON CC	1,4503	6	2,41	4,17
376	DIAGNÓSTICOS POSTPARTO E POSTABORTO SEN PROCEDEMENTOS CIRÚRXCOS	0,5414	6	2,41	2,83
353	EVICERACIÓN PÉLVICA, HISTERECTOMÍA RADICAL E VULVECTOMÍA RADICAL	3,1161	5	2,01	9,20

Produción en U.P.H.s

	2006	2007	%
Altas codificadas	219	249	13,70
% de codificación	100	100	0,00
Peso medio	0,8746	0,8387	-4,10
U.P.H.s	191,54	208,84	9,03



ÁREA DE OBSTETRICIA E XINECOLOXÍA
Obstetricia

Recursos físicos	2006	2007	%	Recursos Humanos	2006	2007	%
Camas				Facultativo responsable*	0,67	1,00	49,25
Asignadas	1,94	2,00	3,09	FEAS *	6,62	7,58	14,50
Habilitadas	0,00	0,02	-	Total Facultativos	7,29	8,58	17,70
Ectópicas propias	1,84	1,77	-3,81	* Recursos humanos compartidos entre Xinecoloxía e Obstetricia			
Ectópicas alleas	1,45	1,47	1,46				
Útiles	2,33	2,32	-0,41				
Quirófanos							
Horas asignadas	324,00	326,00	0,62				
Monográficos	0	0	-				
Quirofanifios							
Horas asignadas	105,00	21,00	-80,00				
Monográficos	0	0	-				
Consultas							
Horas asignadas	17.055,59	17.110,30	0,32				

Área de pediatría

Pediatría

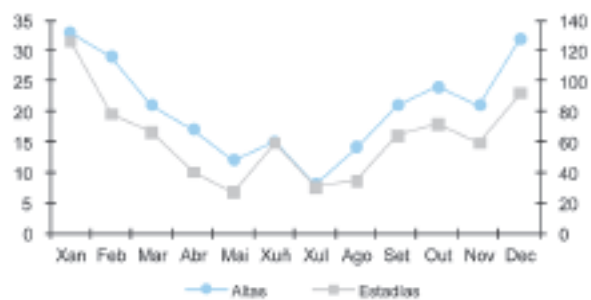
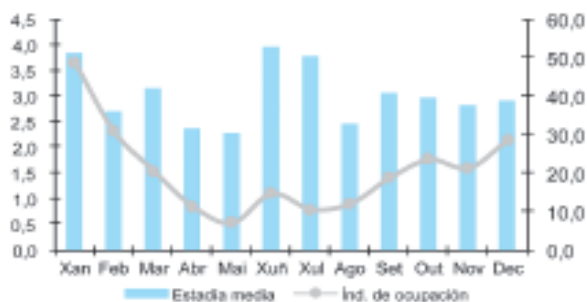


Análise por servizos finais

Pediatría

Hospitalización	2006	2007	%
Ingresos totais	320	242	-24,38
Programados	1	1	0,00
Urxentes	319	241	-24,45
T. internos (entradas)	0	2	-
Réxime económico de ingresos			
S. Social	315	239	-24,13
Acc. de tráfico	2	2	0,00
Acc. laborais	0	0	-
Outros	3	1	-66,67
Total estadias (alta)	978	746	-23,72
Total altas	318	247	-22,33
Fin de cuidados	295	229	-22,37
Tras. de centro	21	18	-14,29
Voluntarias	2	0	-100,00
Éxitus	0	0	-
T. internos (saídas)	1	0	-100,00

Indicadores	2006	2007	%
Estadía media	3,08	3,02	-1,80
Índ. ocupación	32,43	20,49	-36,83
Índ. reocupación	6,20	10,47	68,68
Índ. rotación	55,65	27,17	-51,18
Frec. hospitalaria	31,84	24,08	-24,38
Índ. programación	0,31	0,41	32,23
Taxa mortalidade	0,00	0,00	-



Consultas externas	2006	2007	%
Total consultas	3.480	3.070	-11,78
Iniciais	1.737	1.785	2,76
Sucesivas	1.742	1.285	-26,23
Pacientes fóra da área	142	82	-42,25
Altas consultas iniciais	542	649	19,74
Total altas de consulta	809	863	6,67
Pacientes vistos sen cita	1.168	1.212	3,77
Non asisten á cita	95	100	5,26



ÁREA DE PEDIATRÍA
Pediatría

Actividade de urxencias	2006	2007	%
Total urxencias	1.909	1.267	-33,63
Ingresos de urxencias	226	183	-19,03
Traslados outros centros	24	24	0,00

Indicadores de urxencias	2006	2007	%
Urxencias/día	5,23	3,47	-33,63
Urxencias ing./atendidas	0,12	0,14	22,00
Presión de urxencias	70,63	75,62	7,07



Indicadores de calidade	2006	2007	%
% Éxitus sobre altas	0,00	0,00	-
% Necropsias/éxitus	0,00	0,00	-
% Altas con informe	100	100	0,00

Calidade de bases de datos	2006	2007	%
Altas producidas	318	247	-22,33
Altas codificadas	318	247	-22,33
Altas válidas	318	247	-22,33
Media de diag./alta	1,56	1,72	10,26
Media de proc./alta	1,01	1,47	45,54

Altas por capítulo CIE-9 MC	2006			2007		
	%	EM	Núm.	%	EM	
ENFERMIDADES DO APARELLO RESPIRATORIO	94	29,56	3,47	78	31,58	3,21
CERTAS ENFERMIDADES CON ORIXE NO PERIODO PERINATAL	90	28,30	3,12	62	25,10	3,23
ENFERMIDADES DO APARELLO DIXESTIVO	40	12,58	2,00	23	9,31	2,48
SÍNTOMAS, SIGNOS E ESTADOS MAL DEFINIDOS	24	7,55	2,17	23	9,31	2,61
ENFERMIDADES INFECCIOSAS E PARASITARIAS	18	5,66	2,94	19	7,69	2,79
ENFERMIDADES DO APARELLO XENITOURINARIO	14	4,40	4,43	15	6,07	4,47
LESIÓNS E ENVELENAMENTOS	10	3,14	1,00	9	3,64	1,11
ENFERMIDADES ENDÓCRINAS, NUTRICIONAIS, METABÓLICAS E INMUNI.	6	1,89	5,17	6	2,43	2,00
ENFERMIDADES DO SISTEMA NERVIOSO E ÓRGANOS SENSORIAIS	7	2,20	6,86	4	1,62	3,00
FACTORES DO ESTADO DA SAÚDE E CONTACTO COS SERV.SANIT.	5	1,57	2,40	3	1,21	1,33
ENFERMIDADES DOS MÚSCULOS, ESQUELETO E TECIDO CONECTIVO	0	0,00	0,00	2	0,81	8,50
ANOMALÍAS CONXÉNITAS	1	0,31	2,00	1	0,40	1,00
ENFERMIDADES DO APARELLO CIRCULATORIO	3	0,94	0,67	1	0,40	2,00
ENFERMIDADES DO SANGUE E DOS ÓRGANOS HEMATOPOIÉTICOS	1	0,31	6,00	1	0,40	1,00
ENFERMIDADES DA PEL E DO TECIDO SUBCUTÁNEO	3	0,94	3,67	0	0,00	0,00
NEOPLASIAS	2	0,63	1,00	0	0,00	0,00
TOTAL	318	100	3,08	247	100,00	3,02

Diagnóstico principal

Cód.	Frec.	EM	%	% acum.
774. OUTRAS ICTERICIAS PERINATALES	28	2,93	11,34	11,34
466 BRONQUITE E BRONQUIOLITE AGUDAS	24	3,96	9,72	21,05
558 OUTRAS GASTROENTERITES E COLITES NON INFECCIOSAS	20	2,40	8,10	29,15
486 PNEUMONÍA POR ORGANISMO SEN ESPECIFICAR	14	3,07	5,67	34,82
769 SÍNDROME DE DISTRESS RESPIRATORIO	13	3,00	5,26	40,08
780 SÍNTOMAS XERAIS	13	1,54	5,26	45,34
493. ASMA	12	2,83	4,86	50,20
519. OUTRAS ENFERMIIDADES DO APARELLO RESPIRATORIO	11	3,09	4,45	54,66
590. INFECCIÓN RENAI	8	6,00	3,24	57,89
787 SÍNTOMAS QUE AFECTAN AO APARELLO DIXESTIVO	6	4,67	2,43	60,32

Descrición do GRD

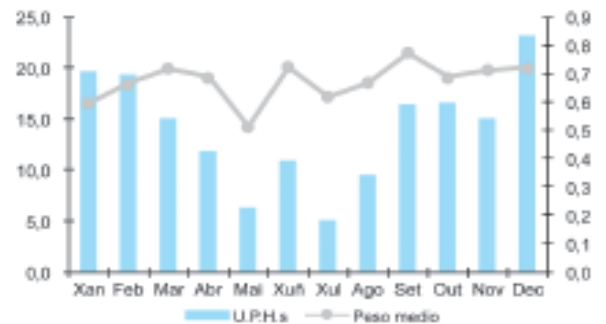
GRD	Peso	Nº	%	EM
775 BRONQUITE E ASMA IDADE<18 SEN CC	0,6346	36	14,57	3,28
629 NEONATO, PESO AO NACER >2499 G, SEN P.CIR.SIGNIF., DIAG NEONATO NORMAL	0,2393	35	14,17	2,77
816 GASTROENTERITE NON BACTERIANA E DOR ABDOMINAL IDADE < 18 SEN CC	0,4718	25	10,12	2,12
773 PNEUMONÍA SIMPLE E PLEURITE IDADE<18 SEN CC	0,7077	15	6,07	3,27
422 ENFERMIIDADE VÍRICA E FEBRE DE ORIXE DESCOÑECIDA IDADE<18	0,5820	13	5,26	2,38
70 OTITE MEDIA E INF. TRACT. RESP. SUPERIOR IDADE<18	0,5910	12	4,86	2,08
322 INFECCIÓN DE RIL E TRATO URINARIO IDADE<18	0,8743	11	4,45	4,18
640 NEONATO, TRASLADADO CON <5 DIAS, NON NACIDO NO CENTRO	0,9170	11	4,45	0,73
627 NEONATO, PESO AO NACER >2499 G, SEN P.CIR.SIGNIF., CON PROBLEMAS MAIORES	0,9106	10	4,05	5,40
628 NEONATO, PESO AO NACER >2499 G, SEN P.CIR.SIGNIF., CON PROBLEMAS MENORES	0,5829	10	4,05	3,90

Produción en U.P.H.s

	2006	2007	%
Altas codificadas	318	247	-22,33
% de codificación	100	100	0,00
Peso medio	0,6412	0,6782	5,76
U.P.H.s	203,89	167,50	-17,84

Recursos físicos

	2006	2007	%
Camas			
Asignadas	5,75	8,91	54,90
Habilitadas	0,08	0,22	173,97
Ectópicas propias	1,72	1,11	-35,33
Ectópicas alleas	2,65	3,37	27,16
Útiles	4,90	6,87	40,17
Consultas			
Horas asignadas	3.316,16	3.729,38	12,46



Recursos Humanos

	2006	2007	%
Facultativo responsable	1,00	1,00	0,00
FEAS	3,83	4,00	4,44
Total Facultativos	4,83	5,00	3,52

Área de urgencias

Urxencias

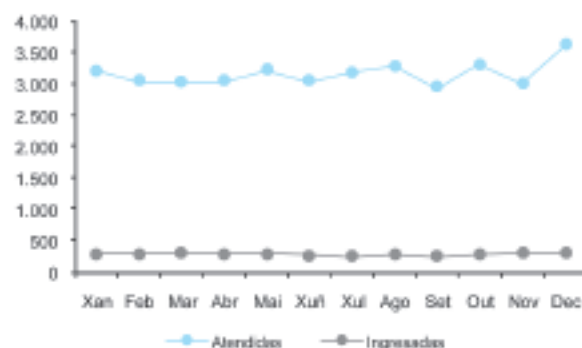


Análise por servizos finais

Urxencias

Actividade de urxencias	2006	2007	%
Total urxencias	35.986	37.877	5,25
Total urxencias - E. de porta	28.313	30.351	7,20
Urxencias con P-10	6.481	6.221	-4,01
Urxencias de fóra da área	2.927	3.140	7,28
Ingresos urxentes	3.602	3.390	-5,89
Neonatos patolóxicos	87	87	0,00
Tras. doutros centros	20	20	0,00
Carácter xudicial	0	0	-
Éxitus intramuros	39	53	35,90
Éxitus extramuros	1	2	100,00
Réxime económico			
Seguridade social	34.458	36.247	5,19
Accidente de tráfico	716	805	12,43
Accidente de traballo	416	518	24,52
Outros	396	307	-22,47

Indicadores de urxencias	2006	2007	%
Urxencias/día	98,59	103,77	5,25
Urxencias ing./atendidas	0,10	0,09	-10,58
Presión de urxencias	76,39	91,20	19,38



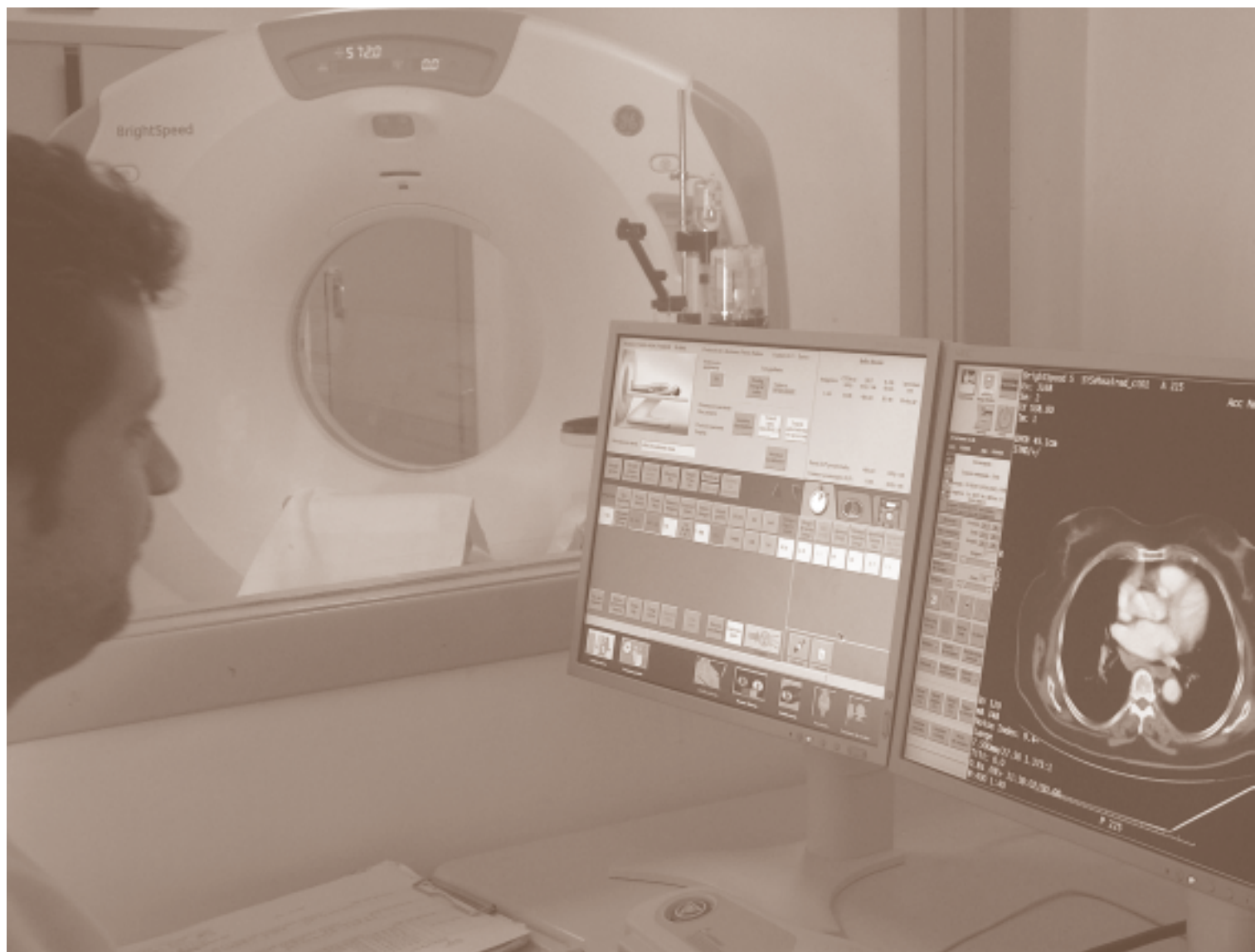
2007	Núm. Atenciones			Financiamento			
	Atendidas	Ingresadas	Non ámbito	Seg. Social	A. Tráfico	A. Traballo	Outros
Cirurxía	968	498	51	957	5	3	3
Xinecoloxía	663	163	52	659	2	0	2
Medicina interna	1.955	1.611	83	1.948	1	1	5
Obstetricia	1.012	571	47	1.007	1	0	4
Oftalmoloxía	11	0	0	11	0	0	0
Otorrinolaringoloxía	71	0	6	65	2	1	3
Pediatría	1.267	183	86	1.256	6	0	5
Traumatoloxía	1.545	120	159	1.411	53	63	19
Uroloxía	34	1	3	34	0	0	0
Equipo de porta	30.351	243	2.653	28.899	735	450	266
Totais	37.877	3.390	3.140	36.247	805	518	307

Recursos físicos	2006	2007	%
Boxes	9	9	0,00
Postos de observación	6	6	0,00
Salas de xesos	1	1	0,00

Recursos Humanos	2006	2007	%
Facultativo coordinador	1,00	1,00	0,00
FEAS	12,20	14,46	18,52
Total	13,2	15,46	18,52

Área de Admisión
Área de Bloque Cirúrgico
Área de Consultas Externas
Área de Farmacia
Área de Hospitalización

Área de Laboratorios
Área de Radiodiagnóstico
Área de Medicina Preventiva
Área de Loxística



Análise por servizos intermedios

Admisión

Urxencias	2006	2007	%
Total altas	35.986	37.877	5,25
Hospitalización	3.602	3.390	-5,89
Traslado	1.030	1.218	18,25
Domicilio/outros	31.314	33.214	6,07
Éxitus	40	55	37,50
Notificacións xulgado	1.598	1.690	5,76

Hospitalización	2006	2007	%
Ingresos	4.716	4.508	-4,41
Urxentes	3.975	3.717	-6,49
Programados	741	791	6,75
Total altas	4.684	4.510	-3,71
Fin de coidados	4.197	3.992	-4,88
Tras. de centro	295	331	12,20
Voluntarias	25	19	-24,00
Éxitus	167	168	0,60

Lista de espera	2006	2007	%
Entradas	6.303	6.165	-2,19
Saídas	6.559	6.319	-3,66

Tramitación probas	2006	2007	%
C. H. XERAL-CÍES	51	85	66,67
C.H. DE PONTEVEDRA	5.435	3.919	-27,89
C.H. JUAN CANALEJO-M.	45	68	51,11
C.H. U. DE SANTIAGO	105	124	18,10
CLÍNICA FÁTIMA-VIGO			-
H. MEIXOEIRO	75	69	-8,00
MEDTEC. XERAL-CÍES	3	4	33,33
MEDTEC-MEIXOEIRO	215	205	-4,65
OUTROS HOSPITAIS A CORUÑA	12.054	11.138	-7,60
OUTROS HOSPITAIS ESPAÑA	92	66	-28,26
OUTROS HOSPITAIS OURENSE	0	1	-
POLICLÍNICO VIGO, S.A.	44	61	38,64
SANATORIO DOMÍNGUEZ, S.L.	0	139	-

Recursos humanos	2006	2007	%
Facultativo con coordinación	1,00	1,00	0,00
PSX	12,25	16,43	34,12
Técnico Especialista non Sanitario	0,00	0,21	-
Cita previa - emp. subcontrata	7,00	10,00	42,86

ÁREA DE ADMISIÓN
Arquivo historias clínicas

Prest. historias	2006	2007	%
Número préstamos	134.791	129.449	-3,96
Hospitalización	3.379	3.360	-0,56
Consultas	105.501	100.589	-4,66
Urxencias	5.568	5.906	6,07
Estudio e Invest.	1.850	2.397	29,57
Fins administ.	1.246	498	-60,03
Codificación	1.220	399	-67,30
Pet. Inmediata	9.679	10.296	6,37
Serv. centrais	11	5	-54,55
Cirurxía	2.871	5.999	108,95
Dos. creados	6.860	6.051	-11,79
Dos. recuperados	134.480	129.540	-3,67

Recursos humanos	2006	2007	%
Empresa subcontratada	2,00	2,00	0,00

Documentación clínica

Actividade	2006	2007	%
Altas producidas	4.684	4.510	-3,71
Altas codificadas	4.684	4.510	-3,71
Altas válidas	4.684	4.510	-3,71
Med. diag/alta	3,39	3,57	5,31
Med. proc/alta	2,79	2,94	5,38
% codificación	100,00	100,00	0,00

Productividade	2006	2007	%
U.P.H.s producidas	6.467,06	6.271,46	-3,02
U.P.H.s axustadas	6.122,84	5.939,38	-3,00

ÁREA DE BLOQUE CIRÚRXICO
Actividade asistencial Anestesia e reanimación

Anestésias	2006	2007	%
Total anestésias	3.428	3.299	-3,76
Xeral	982	1.033	5,19
Local-rexional	1.467	1.595	8,73
Local	979	671	-31,46
Anestésias Urxentes	719	760	5,70
Xeral	314	339	7,96
Local-rexional	281	280	-0,36
Local	124	141	13,71

Consultas externas	2006	2007	%
Consultas pre-anestesia	3.168	3.338	5,37



Intervencións realizadas	2006	2007	%
Total intervencións	20	37	85,00

Recursos físicos	2006	2007	%
Consultas			
Horas asignadas	1046,08	1438,04	37,47

Recursos humanos	2006	2007	%
Facultativo con Coordinación	1,00	1,00	0,00
FEAS	4,00	3,75	-6,25
Total Facultativos	5,00	4,75	-5,00

Quirófano

Recursos humanos	2006	2007	%
Enfermaría responsable	1,00	1,00	0,00
Enfermaría	17,87	18,81	5,26
Aux. enfermaría	11,32	15,81	39,66

Esterilización

Recursos humanos	2006	2007	%
Aux. enfermaría	0,01	0,00	-100,00

ÁREA DE CONSULTAS EXTERNAS
Consultas externas

Recursos humanos	2006	2007	%
Enfermería	5,54	5,84	5,42
Aux. enfermería	8,13	9,95	22,39

ÁREA DE FARMACIA
Farmacia

Farmacia	2006	2007	%
Total adquisicións	920.688,45	1.064.037,48	15,57
Total consumo	903.678,08	1.049.037,88	16,09
Dispensación pacientes ambulatorios	51.348,04	87.723,64	70,84
Peticións stocks en planta	175.317,60	285.411,35	62,80
Peticións stocks en urxencias e consultas externas	154.788,54	187.422,42	21,08
Peticións stocks en radioloxía e laboratorio	71.409,14	78.244,86	9,57
Dispensación en unidose			
Nº camas incluídas en unidose	82	85	3,66
Unidoses preparadas	25.933	27.437	5,80
Dispensación medicamentos en ensaio clínico	0	0	-
Nº unidades elaboradas formulación maxistral	84	69	-17,86
Nº revisións stock en planta	60	60	0,00
Mezclas intravenosas preparadas			
Nº de dosificacións de citostáticos preparadas	0	0	-
Nº de unidades reenvasadas	42.987	36.230	-15,72
Recontos stock completo farmacia	1	1	0,00
Devolucións a laboratorios (abonos)	16	11	-31,25
Dispensacións pacientes ambulatorios (actos)	1.916	1.950	1,77
Dispensacións pacientes ambulatorios (unidades-prosereme)	21.564	25.334	17,48

Recursos humanos	2006	2007	%
Farmacéutico	1,13	1,75	54,87
Aux. enfermaría	0,58	2,66	358,62
PSX	2,00	1,61	-19,50

ÁREA DE HOSPITALIZACIÓN
Hospitalización

Actividade	INGRESOS					ALTAS						
	Externos					Externas						
Unidade Enfermaría	Total	Progr.	Non Progr.	Trasl. Internos	Total	Altas ext.	Trasl. hosp.	Volum.	Exitus	Trasl. Internos	Total	Estadías
Unid. Enf. P0	1.325	16	1.309	21	1.346	377	139	8	18	969	1.346	1.024
Unid. Enf. P1	2.479	761	1.718	320	2.799	2.679	87	6	29	121	2.800	12.575
Unid. Enf. P2	704	13	691	804	1.508	1.454	105	4	121	55	1.509	14.698
Total	4.508	790	3.718	1.145	5.653	4.510	331	18	168	1.145	5.655	28.297

Recursos humanos	2006	2007	%
------------------	------	------	---

Unidade Enf. P0 *

Enfermaría responsable	0,00	1,00	-
Enfermaría	15,16	20,98	38,39
Aux. de enfermaría	13,80	20,19	46,30
Total	28,96	42,17	45,61

* Persoal en común coa porta de urxencias.

Unidade Enf. P1

Enfermaría responsable**	1,84	1,00	-45,65
Enfermaría	12,77	18,97	48,55
Aux. de enfermaría	12,31	14,07	14,30
Total	26,92	34,04	26,45

** En común ás unidades de enfermaría P1 e laboratorio

Unidade Enf. P2

Enfermaría responsable	0,75	1,00	33,33
Enfermaría	14,25	17,67	24,00
Aux. de enfermaría	14,06	21,37	51,99
Total	29,06	40,04	37,78

ÁREA DE LABORATORIOS
Análises clínicas / Bioquímica / Hematoloxía / Microbioloxía

Pacientes	2006	2007	%
Urxentes	15.366	16.187	5,34
Programados	10.189	10.572	3,76
Ambulatorios	18.732	19.801	5,71
Ingresados	5.021	4.798	-4,44
Total *	20.982	21.880	4,28

* Un mesmo doente só constará unha vez, independentemente dos estudos que se lle realicen

Mostras Hematoloxía	2006	2007	%
Urxentes	28.258	31.617	11,89
Programados	18.549	19.417	4,68
Ambulatorios	31.096	34.268	10,20
Ingresados	15.711	16.766	6,72
Total Hematoloxía	46.807	51.034	9,03
Determinacións	628.089	674.949	7,46

Peticións	2006	2007	%
Urxentes	27.875	29.741	6,69
Programados	20.153	20.716	2,79
Ambulatorios	30.090	31.924	6,10
Ingresados	17.938	18.533	3,32
Total	48.028	50.457	5,06

Mostras Microbioloxía	2006	2007	%
Urxentes	7	5	-28,57
Programados	2.929	3.946	34,72
Ambulatorios	2.027	2.884	42,28
Ingresados	909	1.067	17,38
Total Microbioloxía	6.824	51.034	647,86
Determinacións	3.619	3.951	9,17
Bact. deriv. CHOP	3.344	3.385	1,23
Seroloxía deriv. CHOP	544	473	-13,05

Determinacións	2006	2007	%
Total	938.910	1.005.949	7,14

Mostras Bioquímica	2006	2007	%
Urxentes	32.884	34.961	6,32
Programados	8.307	8.832	6,32
Ambulatorios	29.514	31.909	8,11
Ingresados	11.677	11.884	1,77
Total Bioquímica	41.191	43.793	6,32
Determinacións	307.202	327.049	6,46
Mostras deriv. CHOP	3.034	3.049	0,49

Hemoterapia	2006	2007	%
Conc. eritrocitos Plasma	977	1.188	21,60
Plaquetas	68	67	-1,47
	11	44	300,00

Coagulación	2006	2007	%
Anticoag. oral	2.765	2.275	-17,72
Anticoag. Heparina	179	125	-30,17

Recursos humanos	2006	2007	%
FEAS *	2,01	2,54	26,37
Téc. especialista sanit.	8,90	10,35	16,29
PSX	1,00	1,00	0,00

* Un FEAS en común co servizo de Hematoloxía.

ÁREA DE RADIODIAGNÓSTICO
Radiodiagnóstico

Probas	2006	2007	%	Recursos humanos	2006	2007	%
Ecografías				Persoal facultativo			
Total	4.777	4.395	-8,00	Facultativo responsable	1	1	0,00
Urxente	1.931	1.601	-17,09	FEAS	4,00	3,75	-6,25
Rx. convencional				Persoal sanitario non facultativo			
Total	30.778	33.616	9,22	Aux. Enfermaría	0,35	0,24	-31,43
Urxente	25.507	27.853	9,20	TER	8,23	11,13	35,24
Rx. telemando							
Total	357	359	0,56				
Urxente	31	38	22,58				
Rx. convencional mama							
Total	2.972	1.966	-33,85				
Urxente	157	119	-24,20				
TAC							
Total	7.439	7.142	-3,99				
Urxente	3.481	3.681	5,75				
RM							
Total	444	875	97,07				
Urxente	3	37	1133,33				
Total							
Total	46.767	48.353	3,39				
Urxente	31.110	33.329	7,13				

ÁREA DE MEDICINA PREVENTIVA
Medicina preventiva

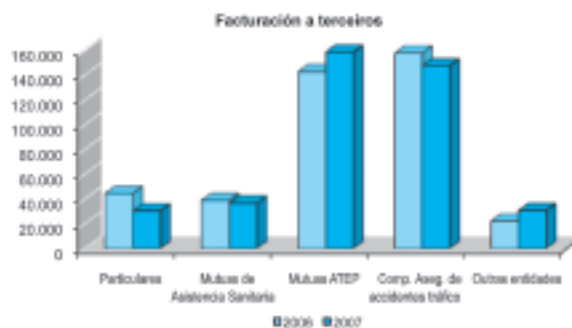
Vacunacións	2006	2007	%
Hepatite A	0	3	
Hepatite B	14	5	-64,29
Hepatite A+B	1	1	0,00
Antigripal	73	63	-13,70
Antipneumocócica	4	2	-50,00
Meningococo	20	2	-90,00
Haemofilus	3	2	-33,33
Tétanos	0	2	-
Triple vírica	6	2	-66,67
Febre amarela	0	2	-
Tifoidea inxectable	0	4	-
Tifoidea oral	0	6	-
Profilaxe malaria	0	4	-

Vacunacións doentes esplenectomizados	2006	2007	%
Interconsulta Vacinacións doentes esplenectomizados	2	4	100,00
Interconsulta de indicación e control de aillamentos	17	8	-
Rexistro de vacinacións a neonatos	552	461	
Rexistro e seguimento de accidentes con exposición a fluidos biolóxicos	19	16	-15,79
Sistema xeral de declaración obrigatoria de enfermidades (notificacións)	59	12	-79,66
Notificación de accidentes laborales sen baixa médica (MUTUA)	12	10	-16,67
Consulta Vacinación Internacional	0	13	-

Recursos humanos	2006	2007	%
FEAS	1,00	1,00	0,00
Profilaxe malaria			

ÁREA DE LOXÍSTICA
Administración - Informática

Administración	2006	2007	%
Facturas Recibidas (número)	4.214	4.644	10,20
Prazo Medio de Pago (días)	132	143	8,33
Facturas Emitidas (número)	1.572	1.517	-3,50
Facturación a terceiros	406.485	404.216	-0,56
Particulares	44.543	30.339	-31,89
Mutuas de Asistencia Sanitaria	39.092	36.689	-6,15
Mutuas ATEP	142.790	158.705	11,15
Comp. Aseg. de accidentes tráfico	157.927	147.782	-6,42
Outras entidades	22.133	30.701	38,71



Recursos humanos	2006	2007	%
Téc. Superiores	1,00	1,00	0,00
PSX	2,00	2,27	13,50

Informática Servidores	
Equipo	Aplicación
HP9000 (HPSALO0S)	Xestión Clínica Farmacia
DELL POWEREDGE 2800	
HPSALO8S	Servidor de ficheiros
DELL POWEREDGE 1850 - UNISIS 3020	
HPSALO7S	Servidor de ficheiros Servidor Omega 2000 Servidor de impresión
HPSALO5S	Contabilidade
HPSALO4S	DC
HP NETSERVER E60 (HPSALO3S)	Mensatel Aplicacións e Drivers

Volume de usuarios	
Usuarios dominio SERGAS	433
Inactivos	138
Contas de Correo	433
Inactivas	138
Clínica	924
Rehabilitación	7
Facturación	28
Gacela	606
Farmacia	3
lanus	358
Sidi	130
Fides	352
Sumap	28
Laboratorios	188
Persoal e Nómina	45
Subministracións	65
Contabilidade	3
Quendas	49

Nota: dentro dos usuarios de clínica contabilízanse os usuarios de gacela,sidi,lanus,rehabilitación.
En gacela están creados tódolos usuarios de POOL, activándose ou desactivándose en función dos seus contratos.

Periféricos	
Ordenadores	164
Portátiles	4
Estacións Visualización	7
Monitores de diagnóstico	10
Impresoras	68
Impresoras de Rede	21
Swich's	10
Racks (Armarios de Comunicacións)	6

Recursos humanos	2006	2007	%
Téc. Superiores	1,00	1,00	0,00
PSX	2,00	2,27	13,50

ÁREA DE LOXÍSTICA
Mantemento

Xestión de estrutura física	2006		2007		%
Consumos					
Auga (m ³)	18.845		20.394		8,22
Electricidade (KWH)	2.237.183		2.352.661		5,16
Osíxeno (m ³)	89.029,88		96.176,11		8,03
Aire Medicinal (m ³)	4.594		4.892		6,48
Protóxido (Kgs)	280		280		0,00
Nitróxeno (m ³)	0,00		0,00		0,00
Nitróxeno Líquido (Lts)	245		210		-14,29
Anhídrido Carbónico (Kgs)	104,50		88,50		-15,31
Baleiro (m ³)	68.158		103.469		51,81
Gas Natural (m ³)	329.786		331.542		0,53
Mantemento Xeral do Edificio e Instalación	2006		2007		%
Partes correctivos realizados	3.387	9,28*	3.323	9,11*	-1,89
Horas partes correctivos	4.497	71,03%	5.312	72,01%	18,12
Horas mantemento preventivo	1.111	17,55%	1.245	16,88%	12,06
Horas de obras, reformas e varios	525	8,29%	710	9,62%	35,24
Horas localización	198	3,13%	110	1,49%	-44,44
* Partes día					
Electromedicina (partes)	2006		2007		%
Partes mantemento correctivo	578		585		1,21
Partes mantemento preventivo	824		1479		79,49
Seguridade (vixilancia)	2006		2007		%
Superficie total hospitalaria (m ²)	15.000		15.000		
Superficie urbanizada (m ²)	14.640		14.640		
Superficie verde (m ²)	6.085		5.900		
Prazas de aparcamento	233		253		
Accesos	17		17		
Xestión de lencería, residuos e limpeza	2006		2007		%
Limpeza (m2)	12.000		12.000		0,00
Xestión de lenzaría (kg)	209.549		223.312		6,57
Xestión de residuos (kg)	638.036		710.144		11,30
Residuos clase I e II (non reciclables)	571.200		645.550		13,02
Residuos clase I e II (reciclables)	38.208		41.105		7,58
Residuos clase III	18.580		19.090		2,74
Residuos clase IV	10.253		4.297		-58,09

ÁREA DE LOXÍSTICA
Mantemento

Hostalería (Cociña e Cafetería)	2006	2007	%
Almorzos doentes	25.369	27.350	7,81
Comidas doentes	23.946	26.002	8,59
Merendas doentes	21.891	23.644	8,01
Ceas doentes	22.715	24.730	8,87
Almorzos persoal	2.082	2.349	12,82
Comidas persoal	2.986	4.193	40,42
Ceas persoal	2.079	2.329	12,03
Extras doentes	139.192	145.110	4,25

Lavandería	2006	2007	%
Lavado roupa lisa (kg)	165.719,40	175.206,80	5,72
Lavado roupa de forma (kg)	43.829,80	48.105,50	9,76

Xardinería	2006	2007	%
Superficie verde (m²)	6.085,00	5.900,00	-3,04

Outra actividade

Legalización e posta ó día de toda a documentación Técnico-Legal e recompilación de toda a información técnica do Hospital.

- Control da calidade e nivel de radiación dos equipos radiolóxicos por XPERT.
- Validación de Quirófanos.
- Mantemento técnico-legal das instalacións eléctricas de baixa tensión (5 anos).

Concurso e adxudicación de contratos de:

- Electromedicina
- Gases medicinais
- Hostalaría
- Limpeza
- DDD
- Mantemento
- Seguridade
- Equipos electromédicos varios
- Instalación de novo xerador de calor VIESSMAN.
- Duplicar habitacións individuais da 2ª planta.
- Transformar despacho médico dlla 1ª en habitación individual.

Realización de obras e melloras:

- Colocar ducha nas camas de observación de urxencias.
- Traslado da estación de transporte neumático de administración.
- Ampliación da zona de administración en dous despachos.
- Reforma de admisión de urxencias.
- Canalización posterior para recollida de auga de pluviais.
- Ampliación del aparcamento e ampliación de prazas de minsválidos.
- Reforma de partos e colocación de bañeira de hidromasaxe.
- Pintado e acondicionado de aparcamento para resonancia magnética móbil.
- Ampliación de camas de urxencias na zona de rehabilitación.
- Mesados varios para la implantación de novos sistemas informáticos (radioloxía, hosp +1).

Recursos humanos	2006	2007		2006	2007
Xefe de Xestión de Estrutura Física			Seguridade	4	4
Enxeñeiro técnico industrial	1	1	Vixiantes de seguridade		
Mantemento xeral do edificio e instalacións			Hostalería	1	1
Oficiais de 1ª	5	5	Dietista	1	1
Xestión de lencería residuos e limpeza			Xefe de cociña	2	2
Encargado	1	1	Cociñeiros	6	6
Limpadoras	19	19	Axudantes (cociña)	1	1
Peóns	3	3	Encargado	3	3
Electromedicina			Camareiros	0	1
Oficial de 1ª	1	1	Axudantes (cafetaría)		

Relación de empresas

Mantemento xeral do edificio e instalacións

VALORIZA / EULEM

Xestión de lencería residuos e limpeza

FERPESA / SERIALIA

Electromedicina

MATELEC

Seguridade

P.D.P.

Hostalaría

AGUINCHOS

Lavandaría

LAR (Externa)

Xardinaría

BATA (Externa)

ÁREA DE LOXÍSTICA
Recursos humanos

Actividade	2006	2007	%	Recursos humanos	2006	2007	%
Nóminas elaboradas	9.363	14.751	57,55	Téc. Superiores	1,00	1,82	82,00
Comunicacións á intervención	4.433	4.971	12,14	PSX	2,29	3,00	31,00
Nº de contratos	4.433	4.971	12,14				
Incidencias de nómina	14.940	21.587	44,49				

ÁREA DE LOXÍSTICA
Subministracións

Consumos		2006	2007	%
Grupo	Descrición			
1	Material sanitario	879.357,19	903.871,47	2,79
2	Análises clínicas	113.852,15	122.441,17	7,54
3	Microbioloxía	21.045,69	31.469,39	49,53
4	Hematoloxía	202.716,30	230.318,15	13,62
5	Anatomía patolóxica	428,84	243,09	-43,31
7	Material de laboratorio	21.108,38	33.377,50	58,12
10	Material de radioloxía	70.805,34	55.020,95	-22,29
11	Material de limpeza , aseo e desinfecc.	27.431,18	28.113,33	2,49
12	Lenzaría e vestiario	25.667,10	30.157,09	17,49
13	Material oficina	44.764,27	39.148,32	-12,55
14	Impresos e modelaxe	33.466,43	35.634,44	6,48
16	Material de mantemento	170.128,46	111.180,56	-34,65
17	Gases e combustibles	422.829,13	491.216,60	16,17
18	Instrumental e ferramenta	22.944,08	32.151,15	40,13
21	Servizos externos e concertados	2.429.562,25	2.792.347,09	14,93
50	Inmovilizado	187.088,22	225.945,45	20,77
90	Implantes	419.979,57	385.769,58	-8,15
	Total	5.093.174,58	5.548.405,33	8,94
	Número de pedidos	2.613	3.020	15,58
	Número de artigos almacenables	1.009	1.056	4,66
	Número de entradas	4.429	4.620	4,31
	Número de recontos / reposicións	0	0	-
	Stock medio de almacén	119.350,66	114.084,08	-4,41
	Rotación de mercaderías (veces)	11,96	13,40	12,02
	Rotación de mercaderías (días)	30,51	27,24	-10,70

Contratación		2006		2007		%	
Contratación vivente		importe	cant.	importe	cant.	Imp.	cant.
Concurso aberto	Subministración sucesiva	937.558,33	9	946.094,77	9	0,9	0,0
	Subministracións	99.950,00	1	242.978,70	2	143,1	100,0
	Servizos	3.107.139,58	13	2.747.599,58	12	-11,6	-7,7
Concurso negociado	Subministracións	48.000,00	1	0,00	0	-100,0	-100,0
	Concurso Centralizado						
Contrato menor	Subministración sucesiva	382.231,76	4	338.671,33	5	-11,4	25,0
	Subministracións	71.056,00	1	21.412,80	2	-69,9	100,0
	Servizos	0,00	0	140.431,06	2	100,0	100,0
Contrato menor	Obras	157.018,18	4	0,00	0	-100,0	-100,0
	Subministracións	56.538,32	6	71.994,00	7	27,3	16,7
	Servizos	55.416,59	7	76.280,62	8	37,6	14,3
	TOTAIS	4.592.412,69	54	4.585.462,86	47	-0,2	-13,0

Recursos humanos	2006	2007	%
PSX	2,00	2,41	20,50
Almacenaxe e distribución - empresa subcontrata	1,50	1,50	0,00

Área de Xerencia e Dirección

Atención ao Doente

Control de Xestión

Unidade de Asistencia Social

Dirección



Análise por servizos estruturais

Atención ao doente

Motivo reclamación	2006	2007	%
Lista de espera de consultas externas	49	93	89,80
Cambio de citas	24	40	66,67
Funcionamento do servizo de Admisión	11	24	118,18
Outros	41	24	-41,46
Funcionamento do servizo de Urgencias	15	28	86,67
Funcionamento de Consultas Externas	31	48	54,84
Lista de espera dos Servizos Centrais	4	6	50,00
Funcionamento de hospitalización	4	15	275,00
Persoal de enfermaría	6	5	-16,67
Persoal facultativo	17	25	47,06
Libre elección de facultativo	4	2	-50,00
Persoal non sanitario	1	1	0,00
Lista de espera hospitalización	0	1	-
Funcionamento do servizo de Radiodiagnóstico	0	3	-
Folga	1	0	-100,00
Total reclamacións	208	315	51,44
Nº de Reclamacións resoltas a favor do doente	63	74	17,46
Trámite reclamacións remitidas a outros centros	65	65	0,00

Recursos humanos	2006	2007	%
Asistente Social	0,00	0,96	0,00

ÁREA DE XERENCIA E DIRECCIÓN


Control de xestión

Actividade

- Confección e revisión da memoria anual do hospital.
- Seguimento periódico de obxectivos.
- Seguimento periódico de obxectivos propios do hospital.
- Confección e revisión do protocolo de actividade Asistencial SISINFO.
- Elaboración da
 - “Estatística anual de Establecementos Sanitarios con Réxime de Internado” do Ministerio de Sanidade e Consumo.
 - “Enquisa trimestral e anual de custo laboral” do INE
 - “Enquisa anual de morbilidade”
 - “Enquisa sobre innovación tecnolóxica das empresas” do INE
 - “Enquisa sobre xeración de residuos en servizos e construción” do INE
 - Informe anual das Unidades Asistenciais de Radiodiagnóstico da C^a de Sanidade
 - “Estatística trimestral de confianza empresarial” do IGE
 - “Formulario para a acreditación de centros hospitalarios adscritos a unha unidade docente de Medicina Familiar e Comunitaria”
- Elaboración do Cadro de Mandos mensual de actividade.
- Rexistro e verificación da actividade cirúrxica.
- Rexistro e verificación de partos.
- Rexistro e verificación da actividade de consultas externas
- Rexistro e verificación da actividade de hospitalización
- Rexistro e verificación dos traslados en ambulancia
- Explotación mensual das caducidades de medicamentos para o servizo de Farmacia
- Explotación mensual da actividade extraordinaria en quirófanos, quirofaníños, sala de endoscopias, Consultas Externas e Servizos Centrais
- Elaboración da información solicitada para as auditorías de Consultas Externas e lista de espera cirúrxica
- Elaboración de informes específicos para as distintas direccións e servizos do hospital.
- Notificación diaria de actividade e recursos.
- Elaboración semanal da estatística de rendemento cirúrxico para a Comisión Cirúrxica.
- Definición funcional de sistemas de información.

Recursos humanos	2006	2007	%
Persoal Directivo			
Director	1,00	1,00	0,00
Director Médico	0,64	1,00	56,25
Director Xestión	1,00	1,00	0,00
Director Enfermaría	0,75	1,00	33,33
Total	3,43	4,00	16,62
Persoal non sanitario			
PSX	2,00	2,48	24,00
Total	2,00	2,48	24,00

Sesiones clínicas

 **MINISTERIO DE SALUD Y CONSUMO**

SECRETARÍA

DIRECCIÓN GENERAL DE RECURSOS HUMANOS Y SERVICIOS FARMACÉUTICOS Y SUBSTANCIAS QUÍMICAS

SUBDIRECCIÓN GENERAL DE ORDENACIÓN PROFESIONAL

MINISTERIO DE SALUD Y CONSUMO
SECRETARÍA GENERAL DE ADMINISTRACIÓN
27 NOV. 2007
9764

Con esta fecha el Dno. Sr. Director General de Recursos Humanos y Servicios Farmacéuticos-Parafarmaciales ha dictado la siguiente Resolución:

"El artículo 26.3 de la Ley 44/2003 de 21 de noviembre, de ordenación de las profesiones sanitarias, establece que corresponde al Ministerio de Sanidad y Consumo resolver sobre las solicitudes de acreditación de cursos y unidades docentes para la formación de médicos especialistas.

Esta Dirección General a la vista de la solicitud formulada por la FUNDACIÓN PÚBLICA HOSPITAL DO SALVÉ DE PONTA DE AROUSA (PROVINCIA DE PONTEVEDRA), gracias a los efectos favorables del órgano competente en materia de formación especializada de la Consejería de Sanidad de la Comunidad Autónoma de Galicia, del Comité de Acreditación, en su reunión del día 29 de octubre de 2007, y de la Comisión Permanente del Consejo Nacional de Especialidades Médicas y en virtud de las competencias que le han sido atribuidas por el artículo 8.30 del Real Decreto 1515/2004, de 29 de junio, por el que se desarrolla la estructura orgánica básica del Ministerio de Sanidad y Consumo,

RESUELVE

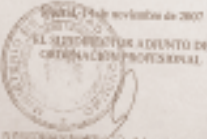
ACREDITAR PROVISIONALMENTE, POR EL PERIODO DE UN AÑO:

Como Comité Revisor a la FUNDACIÓN PÚBLICA HOSPITAL DO SALVÉ DE PONTA DE AROUSA (PROVINCIA DE PONTEVEDRA), puesto al cual se realizará una auditoría docente.

Contra esta Resolución, que no es definitiva en vía administrativa, podrá interponer recurso de alzada ante el Sr. Subsecretario de Sanidad y Consumo, en el plazo de un mes contado a partir del día siguiente a aquel en que tenga lugar la presente notificación.

La que comunico para su conocimiento y efectos.

Madrid, 27 de noviembre de 2007


EL SUBSECRETARIO ADJUNTO DE ORDENACIÓN PROFESIONAL

DIRECCIÓN GENERAL DE RECURSOS HUMANOS Y SERVICIOS FARMACÉUTICOS Y SUBSTANCIAS QUÍMICAS

DIRECTOR GENERAL
FUNDACIÓN PÚBLICA HOSPITAL DO SALVÉ
RIVEROLEANTE 111800016
36110 - VILNARCA DE AROUSA (PONTEVEDRA)

Actividade científico-docente

Acreditación como centro docente para formación de médicos especialistas polo Ministerio de Sanidade e Consumo. Novembro 2007

Sesións clínicas

Sesións clínicas xerais

- ***“Técnicas xenómicas en investigación médica”***. Comisión Central da Fundación.
 - Ángel Carracedo Álvarez. Catedrático de Medicina Legal Universidade Santiago de Compostela. Director do Instituto de Medicina Legal. Decembro 2007.
- ***“Sensibilidade aos antimicrobianos e evolución da taxa de resistencias na área sanitaria do Salnés”***. Comisión Central da Fundación.
 - Patricia Álvarez García. Servizo Microbioloxía Complexo Hospitalario de Pontevedra. Abril 2007.
- ***“Síndrome coronario agudo”***. Comisión Central da Fundación.
 - Andrés Iñiguez Romo. Xefe de Servizo de Hemodinámica Hospital Meixoeiro CHUVI. Xuño 2007.
- ***“Aspectos, novidades e controversias do Tratamento Cirúrxico da Hemorragia Cerebral (supratentorial)”***. Comisión Central da Fundación.
 - Cesáreo Conde Alonso. Servizo de Neurocirurxía. Complexo Hospitalario de Vigo. Febreiro 2007.

Otorrinolaringoloxía

Sesións clínicas

- ***“Antiagregantes Plaquetarios”***. Abril 2007. Castro Ruiz P.

Congresos

- ***“Análise computarizado da Influenza da Perforación septal no fluxo aéreo nasal”***. XXXVI Reunión anual da SGORL e PCF. Xuño 2007. Castro Ruiz P.
- ***“Manexo de OMA”***. Consenso Nacional da Sociedade Española de ORL e Sociedade Española de Pediatría. Pontevedra. Outubro 2007. Castro Ruiz P.
- ***“Manexo terapéutico da conxestión nasal”***. Cambados. Maio 2007. Castro Ruiz P.
- ***“Manexo terapéutico da conxestión nasal”***. Vilagarcía de Arousa. Novembro 2007. Castro Ruiz P.

Sesións clínicas

- Sesión Bibliográfica Xeral servizo COT. Hospital do Salnés. Decembro 2007.
 - **"Síndrome de hipertensión rotuliana"**
Dr. Dobarro.
 - **"Fractura diafisaria de tibia en nenos"**
Dr. Dopazo.
- **"Rizartrose"** Dr Prado.
- **"Indicacións do cravo intramedular DFN"**
Dr. Sanmartín.
- **"Caso clínica osteomielite subaguda máis revisión da bibliografía"** Dr. Varela.

Cirurgía Xeral e Dixestiva

Sesións clínicas

- **"Manexo do Pleur-Evac"** Novembro 2007.
Dr. Rey Simó.

Actividade docente

- Profesora asociada. Universidade de Vigo. Escola Universitaria de Fisioterapia. Dolores Rodríguez Romano.
- Profesor no programa de Doutoramento. Universidade de Vigo. (Departamento de Bioloxía Funcional e Ciencias da Saúde). Jesús Sánchez Nebra (Responsable do servizo de cirurxía xeral e dixestiva): "O envellecemento e a súa patoloxía".
- Tutor do proxecto de investigación "Experiencia nunha unidade de reanimación" da Dra. Esther Moreno López. Jesús Sánchez Nebra.
- Tutor do proxecto de investigación "Risco de blefarite en pacientes con enfermidade inflamatoria intestinal no tratamento con azatioprina" da Dra. Ruth Baltar Arias. Jesús Sánchez Nebra.

Publicacións

- **"Problemática actual da nutrición artificial domiciliar e ambulatoria"** Nutr. Hosp. 2008; 23(2):81-84. García de Lorenzo, A. Alvarez, J y Otros (Sánchez Nebra, J).

Outras actividades

- Moderador na mesa redonda no XXII Congreso Nacional da Sociedade Española de Nutrición Enteral e Parenteral. Sevilla. Maio 2007 . Jesús Sánchez Nebra.
- Colaborador en calidade de Revisor Externo coa Axencia de Avaliación de Tecnoloxías Sanitarias de Galicia (avaliat-t) no proxecto: "Hernia Inguino-crural.Guía práctica clínica. Xunta de Galicia. Consellería de Sanidade. Dirección Xeral de Aseguramento e Planificación Sanitaria. Jesús Sánchez Nebra
- Colaborador no 5º Foro de debate SENPE. "Problemática da Nutrición Enteral domiciliaria". Baiona. Outubro 2007. Jesús Sánchez Nebra
- Vocal representante de Médicos de Hospitais do Ilustre Colexio Oficial de Médicos da Provincia de Pontevedra. Jesús Sánchez Nebra.
- Socio Numerario da Asociación Española de Cirurxiáns. Jesús Sánchez Nebra.
- Membro do Grupo de Nutrición dentro da Asociación Española de Cirurxía formado co fin de dar a coñecer os aspectos nutricionais de relevancia para o paciente cirúrxico e posta en marcha de Protocolos de Actuación (especialmente no terreo da nutrición artificial e das vías de acceso). Jesús Sánchez Nebra.
- Membro da Xunta Directiva (vocal por Pontevedra) da Sociedade Nutrición e Dietética de Galicia. Jesús Sánchez Nebra.

ACTIVIDADE CIENTÍFICO-DOCENTE

- Membro da Sección de Patoloxía Mamaria na Asociación Española de Cirurxiáns. Jesús Sánchez Nebra.
- Membro da Sección de Xestión de Calidade na Asociación Española de Cirurxiáns. Jesús Sánchez Nebra.
- Socio numerario da Sociedade Española de Investigacións Cirúrxicas. Jesús Sánchez Nebra.
- Socio numerario da Sociedade Española de Nutrición Parenteral e Enteral. Jesús Sánchez Nebra.
- Socio numerario da Sociedade Española de Coloproctoloxía. Jesús Sánchez Nebra.
- Membro do Comité de Redacción de Revistas Científicas "Nutrición Hospitalaria". Jesús Sánchez Nebra.
- **"Título Superior de Prevención de Riscos Laborais. Especialidade en Ergonomía e Psicosocioloxía aplicada"**. Consellería de Traballo. Xunta de Galicia. Xaneiro-Maio 2007. Martínez-Almeida.

Sesións clínicas

- **"Manexo do plasma fresco conxelado en medicina transfusional"** Vilagarcía de Arousa. Marzo 2007. Loureiro López M E.

Outras

- Elaboración do **"Protocolo tratamento con Ferro Intravenoso"**. Vilagarcía de Arousa. 2007. Loureiro López M E.
- Colaboración co Hospital Juan Canalejo **"Estudo para a detección de trombopenias inmunes no neonato"** 2001-2007. Loureiro López M E.

Hematoloxía

Actividade docente

- **"Substancia branca, microcirculación cerebral e envellecemento"** Curso monográfico de doutorado. Universidade de Vigo. Febreiro 2007. Seijo Martínez M
- Curso de **Exploración Neuroloxía**. Curso de **Demencia**. Curso de **Cefalea**. Curso de **Medicina Xeral**. Allariz. Marzo 2007. Seijo Martínez M

Comunicacións a congresos

- **"Ataxia sensitiva familiar: presentación de dúas familias"** Reunión Anual Sociedade Galega de Neuroloxía. Lugo. Maio 2007. Seijo Martínez M., Fontoira Lombos M., Rodríguez Regal A., Aneiros Díaz A
- **"Prevalence of Parkinsonism and Parkinson's disease in the Arosa Island"**. Manuel Seijo Martínez,

Neuroloxía

- Maria Castro del Rio, Javier Paz Esqueje, Maria Jesús Sobrido Gómez, José Ramón Rodríguez Álvarez, Ramón Suárez Prado, Eugenio Torres Salgado. 59th. Annual Meeting American Academy of Neurology. Boston, USA. 2007
- **"A self-help program (PROAA) improves quality of life in patients with migraine and/or tension-type headache"**. Seijo Martínez M, Lozano-Lorenzo MJ, Castro del Río M, Mouriño M, Paz-Esquete J. 13th. Congress of the International Headache Society Stockholm, Xuíño 2007.
 - **"Ischemic stroke and Tourette's syndrome: association with the antiphospholipid syndrome"**. Seijo Martínez M, Mosquera-Martínez JA, Romero-Yuste S, Cruz-Martínez J. The 1st World Congress on Controversies in Neurology (CONY) Berlin, Alemania, Setembro 2007.

Publicacións

- **“Trigeminal autonomic cephalgias: is neuroimaging always indicated?”** Seijo Martínez M, García-Bargo MD. Arch Neurology 2007; 64(6):917
- **“Prevalence of Dementia and Major Dementia Subtypes In Spanish Populations: 1990-2002”.** José Luis del Barrio, Ana de Arce, Manuel Seijo Martínez, et al BMC Public Health 2007 (en prensa)
- **“Prevalence and major determinants of ICF disability according to WHO-DAS II in Spain: population-based, door-to-door study on nine locations”.** J. Virués-Ortega, J. de Pedro-Cuesta, Saturio Vega, Manuel Seijo Martínez et al. British Journal of Psychiatry 2007 (en prensa)
- **“Ischemic stroke and epilepsy in a patient with Tourette’s syndrome: association with the antiphospholipid syndrome and good response to levetiracetam”.** Seijo Martínez M, Mosquera-Martínez JA, Romero-Yuste S, Cruz-Martínez J. Open Journal Neurology (en prensa)
- **“Cortical atrophy and language network reorganization caused by a novel progranulin mutation”** Cruchaga C, Fernández-Seara MA, Seijo Martínez M, Samaranch L, Lorenzo E, Irigoyen J, Maestro C, Prieto E, Martí-Climent JM, Arbizu J, Pastor MA, Pastor P. Cerebral Cortex 2007 (en prensa)
- **“L-2-Hydroxyglutaric Aciduria: Pattern of MR Imaging Abnormalities and Evolution in 55 Patients”.** Steenweg ME, Salomons GA, Yapici Z, Seijo Martínez M, et al Radiology (en prensa)

Becas

- Beca Instituto Carlos III. Título proxecto: **“Efectividade do tratamento antipsicótico e risco dos efectos adversos em pacientes con demências tipo Alzheimer em relación co perfil farmacoxenético individual”** Expediente P1071032. Seijo Martínez M.

Outras actividades

- Coordinador no estudo Lonxitudinal de poboacións españolas. Centro Nacional de Epidemioloxía. Instituto Carlos III Madrid.
- Membro do comité científico da sociedade española de neuroloxía.

Rehabilitación - Fisioterapia

Actividade docente

- Profesora asociada. Universidade de Vigo. Escola Universitaria de Fisioterapia. Hospital do Salnés. Curso Académico 05/06 e 06/07. Cristina Fátima Díaz Fraga. Fisioterapeuta
- Profesor invitado .Universidade de Vigo. Escola Universitaria de Fisioterapia. Hospital do Salnés. Curso Académico 06/07. Guillermo Bilbao Ogando. Fisioterapeuta

Asistencia a cursos e congresos

- **“Fisioterapia manual ortopédica Concepto Maitland. Nivel 1”** .Instituto de Postgrado en Terapia Manual Valencia. Xaneiro-Xullo 2007. Guillermo Bilbao Ogando. Fisioterapeuta
- **“Concepto Mulugan de Terapia Manual. Nivel A-B”.** Escola Universitaria de Fisioterapia. Organizado por Servicio de Rehabilitación Hospital Comarcal do Salnés. 2007. Guillermo Bilbao Ogando. Fisioterapeuta

ACTIVIDADE CIENTÍFICO-DOCENTE

- **“Actualización en las técnicas integradas de inducción miofascial”**. Escola de Terapias Miofasciales TUPIMEK. Sede de Tupimek de El Escorial (Madrid). Diciembre 2007. Guillermo Bilbao Ogando. Fisioterapeuta
- **“Mov. Sistema Nervioso. Neurología”**. Clínica Rehabilitec. Santa Cruz de Tenerife. Maio 2007. Cristina Fátima Díaz Fraga, . Fisioterapeuta
- **“Drenaxe linfático manual. Leduc”**. Escola Universitaria de Fisioterapia ponteUniversidade de Alcalá de Henares. Escola Universitaria de Fisioterapia. Alcalá de Henares. Novembro 2006. Cristina Fátima Díaz Fraga. Fisioterapeuta

Anestesia e reanimación

Sesiões clínicas

- **“IANUS”**. Febreiro 2007. Diz Villar A.
- **“Respiradores Anestesia”**. Febreiro 2007. Diz Villar A.
- **“Sistema Organizativo do Persoal de Quirófano”** 2007. Diz Villar A.
- **“Respiradores: Evita e Oxilog”** Outubro 2007. Diz Villar A.
- **“Síndrome do Iris Flácido (IFIS)”** 2007. Diz Villar A.
- **“Manexo Respiradores de Quirófano”** 2007. Diz Villar A.

- **“Revisión Bibliográfica”** Abril 2007. Diz Villar A.
- **“Actualización en Fibrilación Auricular”** Marzo 2007. Diz Villar A
- **“Bipap Vision”** Outubro 2007. Diz Villar A, Rosendo Galan .J.M
- **“Insuficiencia Cardíaca I”** Abril 2007. Diz Villar A.
- **“Insuficiencia Cardíaca II”** Maio 2007. Diz Villar A.
- **“Inhibidores Enzima Conversora Anxiotensina”** Marzo 2007. Diz Villar A, Villaverde Rozados M.J.
- **“Aminas Vasoactivas”** Febreiro 2007. Cortés Rey Noemí

Urxencias

Actividade docente

- **“Curso soporte vital avanzado”**. Sociedade española de Medicina de Urxencias. Ribeira. Maio 2007. Manuel J. Vázquez Lima
- **“Curso soporte vital avanzado”**. Sociedade española de Medicina de Urxencias. Lugo. Outubro 2007. Manuel J. Vázquez Lima
- **“Fisiopatoloxía do mergullo”**. Instituto Galego de Formación en Acuicultura(ciclo medio FP mergullo). Curso Académico 07.Illa de Arousa. Manuel J. Vázquez Lima

Comunicacións

- **“Eficacia dun blog como medio de comunicación en urxencias”**. Sociedade Europea de Medicina de Urxencias. Sorrento. Setembro 2007. Manuel J. Vázquez Lima
- **“Especialidade de Urgencias, camiño percorrido, camiño por percorrer”**. 061.Xornadas sobre Urgencias Santiago de Compostela. Febreiro 2007. Manuel J. Vázquez Lima
- **“Programa da futura especialidade de urxencias”**. SEMES. Congreso Galego de Medicina de Urxencias. Santiago de Compostela. Abril 2007. Manuel J. Vázquez Lima

ACTIVIDADE CIENTÍFICO-DOCENTE

Publicacións

- **"Impacto dun blog de urxencias"** Revista de la Sociedad Española de Medicina de Urgencias y Emergencias. Emergencias 2007; Vol. 19, Nº. 4, 2007, pags. 180-186 . Manuel J. Vázquez Lima
- **"Reanimación Cardiopulmonar, ¿ónde estamos?"** Revista de la Sociedad Española de Medicina de Urgencias y Emergencias. Editorial. Emergencias 2007; Vol. 19, Nº. 6, 2007, pags. 295-297. Manuel J. Vázquez Lima
- Publicación do libro: **"Guía rápida de Soporte Vital Avanzado"** 2ª Edición. Miscelánea de algoritmos e taboas de fármacos para utilización en Urxencias. Depósito Legal C - --- /2007. I.S.B.N.: ----- .Presentación Abril 2007. Manuel J. Vázquez Lima
- Publicación do libro: **"Guía de actuación en Urxencias"** 3ª edición. Presentación oficial do mesmo en Decembro de 2007. Manual de Urxencias con máis de 50 temas que engloban a patoloxía urxente hospitalaria. Coordinador do libro e realización de 15 temas. Depósito Legal: C - / 2007. I.S.B.N.: ---- Manuel J. Vázquez Lima

Outros

- Elaboración "Currículo europeo de Medicina de Urgencias" .Sociedade Europea de Medicina de Urgencias. Londres, París, Lovaina, Sorrento, Tirgu Mures. 2007. Manuel J. Vázquez Lima
- Colaboración implantación **PROGALIAM**. Consellaría de Sanidade. 2007. Manuel J. Vázquez Lima

