

Hospital da Costa - Burela
Memoria 2007

Ficha técnica

Edita

Hospital da Costa

Elabora

Hospital da Costa
Sección de Información e Informática Asistencial

Fotografía

Hospital da Costa

Maquetación

Blades Comunicación - Lugo

Corrección lingüística

Xoán Carlos Fraga Celeiro

Depósito legal

Índice

	<u>5</u>	Presentación
	<u>7</u>	Organigrama
IDENTIFICACIÓN DO CENTRO	<u>9</u>	Identificación do centro
	<u>11</u>	Situación xeográfica
	<u>13</u>	Análise demográfica
	<u>17</u>	Órganos directivos
ACTIVIDADE ASISTENCIAL TOTAL	<u>21</u>	
	<u>23</u>	Dotación: medidas mensuais
	<u>25</u>	Dotación de recursos humanos en 31 de decembro
	<u>29</u>	Actividade total de hospitalización de agudos
ÁREA ECONÓMICO - ADMINISTRATIVA	<u>35</u>	
	<u>37</u>	Orzamentos iniciais
	<u>41</u>	Gastos finais
	<u>45</u>	Ingresos
ACTIVIDADE ASISTENCIAL ÁREA CIRÚRXICA	<u>47</u>	
	<u>49</u>	Servizo: Cirurxía Xeral e Dixestiva
	<u>53</u>	Servizo: Dermatoloxía
	<u>55</u>	Servizo: Oftalmoloxía
	<u>57</u>	Servizo: Otorrinolaringoloxía
	<u>59</u>	Servizo: Traumatoloxía
	<u>61</u>	Servizo: Uroloxía
	<u>63</u>	Servizo: Xinecoloxía
	<u>67</u>	Servizo: Anestesioloxía e Reanimación
ACTIVIDADE ASISTENCIAL ÁREA MÉDICA	<u>69</u>	
	<u>71</u>	Servizo: Alergoloxía
	<u>73</u>	Servizo: Cardioloxía
	<u>75</u>	Servizo: Dixestivo
	<u>77</u>	Servizo: Endocrinoloxía
	<u>78</u>	Servizo: E.S. Coidados Paliativos
	<u>79</u>	Servizo: Hematoloxía Clínica

	<u>81</u>	Servizo: Medicina Interna
	<u>83</u>	Servizo: Medicina Preventiva
	<u>85</u>	Servizo: Nefroloxía
	<u>87</u>	Servizo: Pneumoloxía
	<u>89</u>	Servizo: Neuroloxía
	<u>91</u>	Servizo: Psiquiatría
	<u>93</u>	Servizo: Rehabilitación
	<u>95</u>	Servizo: Reumatoloxía
ÁREA OBSTÉTRICA	<u>97</u>	
	<u>99</u>	Servizo: Obstetricia
ÁREA PEDIÁTRICA	<u>101</u>	
	<u>103</u>	Servizo: Pediatría
ÁREA MEDICINA INTENSIVA	<u>105</u>	
	<u>107</u>	Servizo: Medicina Intensiva
ACTIVIDADE XERAL SERVIZOS CENTRAIS	<u>109</u>	
	<u>111</u>	Servizo: Urxencias
	<u>113</u>	Consultas externas
	<u>115</u>	Área de hospitalización. Unidades de enfermaría
	<u>117</u>	Área de Laboratorios
	<u>119</u>	Servizo: Anatomía Patolóxica
	<u>121</u>	Unidade de Quirófano
	<u>123</u>	Servizo: Radiodiagnóstico
	<u>125</u>	Servizo: Rehabilitación - Fisioterapia
	<u>127</u>	Servizo: Admisión e Documentación Clínica
	<u>129</u>	Unidade de Atención ao Paciente

Presentación

Novamente estamos a presentar a nosa actividade, a nosa vida laboral, durante o ano 2007. É grato para min saudar todas as persoas que se acerquen a esta memoria, para veren o que fixemos durante os 365 días do ano, e que poidan comprobar todo aquilo que desde este recuncho de Galicia intentamos facer para mellorar o benestar dos nosos concidadáns.

Ofrecer benestar e saúde aos 72.000 habitantes para os que traballamos no día a día necesita preto de 600 traballadores e máis de 30.000.000 € de orzamento. Estas cifras convértennos nunha das empresas máis importantes, desde o punto de vista económico, da Mariña Lucense.

Foi un ano de proxectos que se verán materializados ao longo de 2008: proxectos como as obras de xinecoloxía que estamos a punto de comezar, co fin de adaptar toda unha planta do Hospital ao parto natural; ou proxectos como un Plan Funcional integral de todo o Hospital para adaptalo a unha demanda que fai que as nosas instalacións e ofertas de tratamento e diagnóstico se queden curtas a día de hoxe. Satisfacer o presente e pensar nas necesidades futuras foi o que nos levou a deseñar este plan.

Tamén foi un ano en que se viu a implantación de novos servizos: a unidade de soporte en coidados paliativos, e a unidade de continuidade de coidados en psiquiatría. Ambos están plenamente implantados con alta satisfacción dos usuarios. Non só se crearon novos servizos, senón que se potenciaron outros existentes para intentar mellorar nas prestacións que ofertamos.

Comeza este ano a compra integrada en todo o Servizo Galego de Saúde. Nós, como non podía ser menos, unímonos a este carro de forma entusiasta e intentando reducir custos nas compras. Podemos dicir que, se en algo foi un ano diferente, foi na informatización do Hospital. Comezouse coa implantación das tecnoloxías da información, que se rematará este ano e nos levará a unha renovación total dos equipos, a intentar deixar o papel, a placa radiolóxica, ir á historia electrónica... Facemos todos un esforzo para adaptarnos a estes novos tempos, pero non podíamos deixar pasar esta oportunidade.

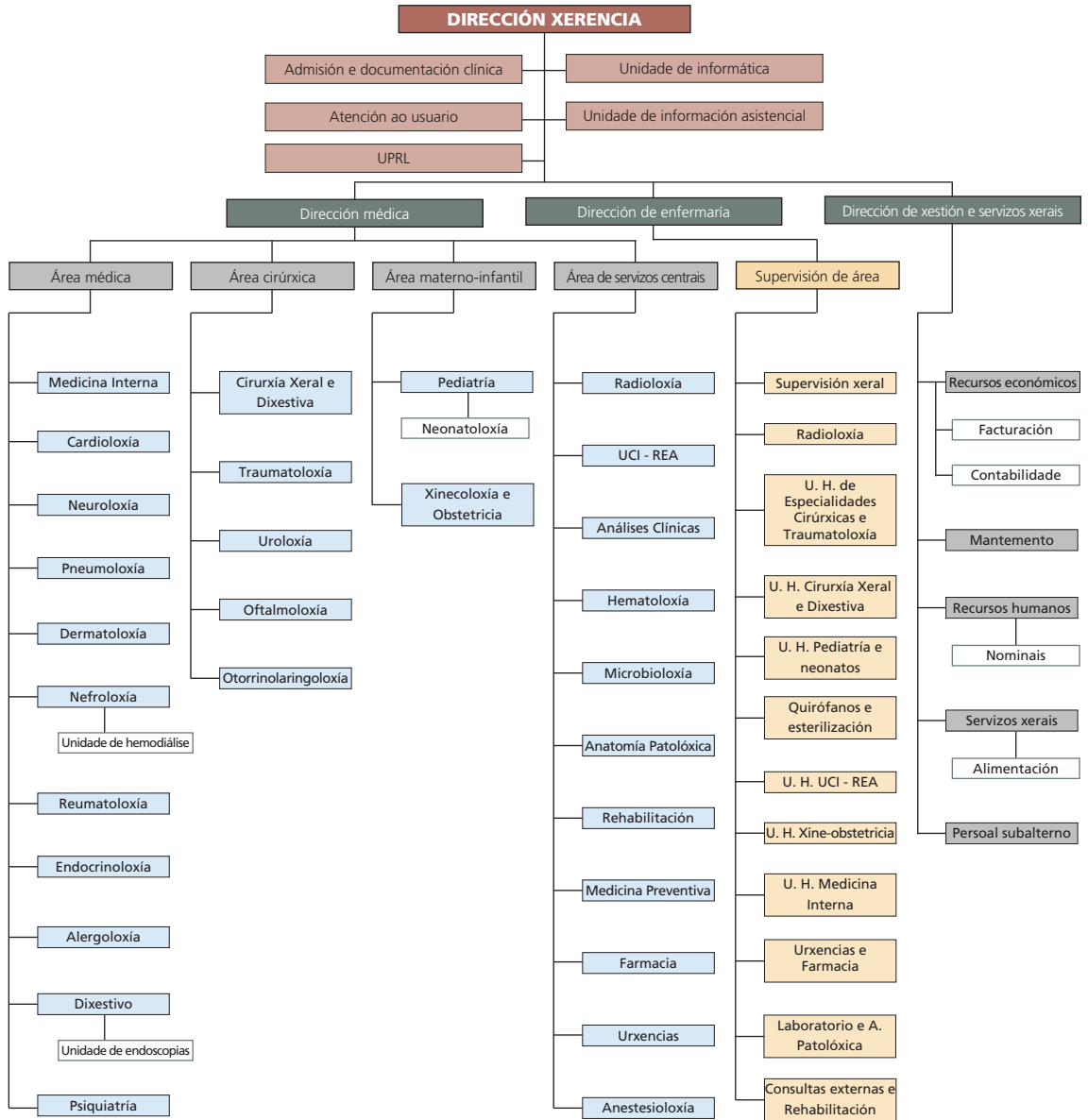
Queremos que nestes datos de actividade vexan o esforzo que fan no día a día todos os traballadores do hospital, Do seu bo facer dan testemuño as enquisas que se fan entre os pacientes. Como sucedía en anos anteriores, a atención sanitaria foi valorada de forma moi positiva por toda a sociedade. Unha das grandes vantaxes do Hospital da Costa é ver como toda a cidadanía o ten como algo de seu. Importa, e moito, o que lle suceda e ten ledicia co que medra ou mellora. Para min como xerente isto é de grande interese, pois axúdanme cos seus consellos, e sempre se sente o impulso que se necesita para novos proxectos e metas, que entre todos pretendemos lograr.

Congratularíame que desta memoria puidesen extraer toda a información que precisen e que visen nela unha radiografía da sanidade pública da Mariña, e non só unha serie de números. Verán o persoal, a estrutura, a actividade e a loxística coa que contamos para levar a cabo a nosa función.

Non me esquezo de transmitir o meu máis sincero agradecemento a todos os profesionais que conseguen co seu traballo levar a bo porto esta nave co fin pretendido: coidar da saúde dos nosos concidadáns.

José Manuel Casdelo Filgueiras
Director Xerente

Organigrama

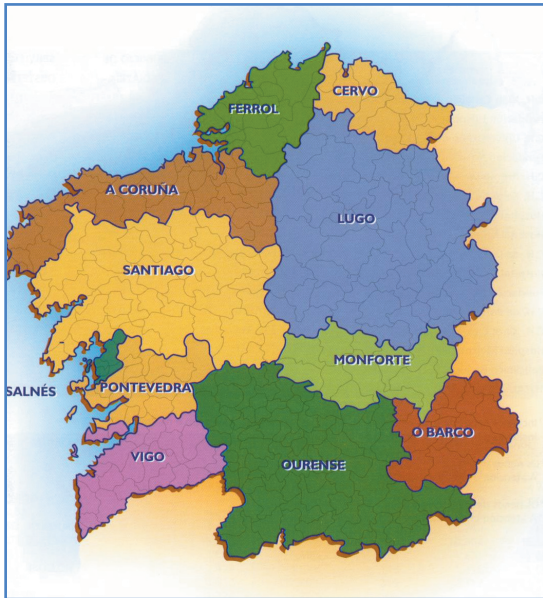


Identificación do centro

Localidade	Burela
Provincia	Lugo
Área sanitaria	Área Norte - Burela
Poboación da área	80.000 hab. de feito 72.124 hab. de dereito (Padrón M. de habitantes-2005 INE) 71.079 hab. de referencia (Tarxeta sanitaria a 01/01/2006)
Distancia ao centro de referencia	115 Km.
Tipo de hospital	Hospital Xeral

	2006	2007
Número de camas	140	140
Camas área xeral	106	106
Camas área materno infantil	27	27
Camas área UCI	7	7
Índice de camas por mil habitantes	1,94	1,94
Número de quirófanos	5	5
Número de locais de consultas externas	37	37
Recursos humanos propios	528	540
Persoal de servizos concertados	30	30
Actividade xeral		
Ingresos	5.744	5.620
Altas	5.729	5.624
Urxencias atendidas	25.088	24.433
Consultas iniciais	35.631	37.510
Consultas totais	114.561	114.669
Intervencións cirúrxicas totais	5.326	5.173
Produtividade		
UPH de hospitalización	7.990,9	7.845,3
Peso medio	1,3948	1,3950
UPH corrixidas	7.843,7	7.736.6
Peso medio corrixido	1,3691	1,3756
Gastos (en euros)		
Capítulo I	22.957.011 €	24.904.669 €
Capítulo II	11.551.857 €	11.491.090 €
Capítulo IV	166.336 €	360.747 €
Investimentos	164.504 €	330.635 €

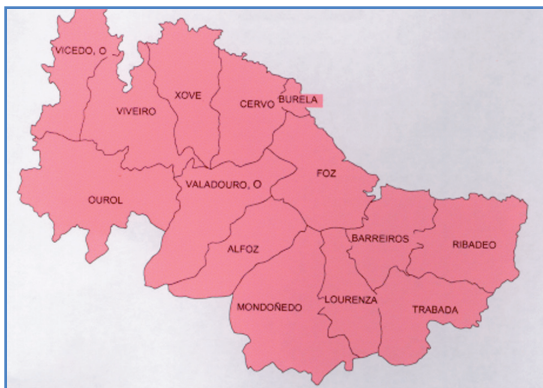
Situación xeográfica



É o hospital de referencia da área norte da provincia de Lugo, cunha poboación de dereito de 72.124 persoas (datos do INE, padrón de habitantes de 2005) que se ve incrementada nun 50 % nos meses do verán e nas vacacións por ser zona turística; a zona está a sufrir nestes últimos anos unha gran presión urbanística que dispara aínda máis a poboación nos meses do verán.

A área engloba os concellos de Ribadeo, Barreiros, Trabada, Mondoñedo, Lourenzá, Foz, O Valadouro, Alfoz, Cervo, Burela, Xove, Viveiro, Ourense e O Vicedo, costeiros uns e de montaña os outros.

*Ordenación territorial da Atención Especializada en Galicia.
Mapa sanitario de Galicia*



Sector da Costa

Análise demográfica

Debemos distinguir dúas subáreas:

- A subárea costeira, co 80 % da poboación, máis desenvolvida e cos problemas típicos deste tipo de poboacións.
- A subárea de Montaña, co 20 % da poboación, concentra o 28 % de persoas maiores de 65 anos de toda a área (un 36% nestes concellos).

A porcentaxe de mulleres en idade fértil nestes concellos é do 16% e os nenos menores de 15 anos só representan o 7% da poboación.

As condicións das infraestruturas de desenvolvemento non están totalmente avanzadas, falla a comunicación horizontal e as comunicacións co resto de Galicia: aínda existe preto dunha hora entre algunhas poboacións e o Hospital por mor das condicións das estradas e do volume de tráfico, e dista case 80 minutos do noso hospital de referencia, en Lugo, e preto de dúas horas do Juan Canalejo.

No aspecto económico obsérvanse tres grandes fontes de ingresos:

- O sector pesqueiro, con portos importantes ao longo de toda a Mariña, en claro declive interanual non tanto no volume das cifras como no número de persoas empregadas.
- O sector industrial, do que destaca o complexo de Alúmina-Aluminio da multinacional Alcoa, que dá emprego a 3.500 persoas directa ou indirectamente.
- O sector da agricultura e gandaría foi mudando estes últimos anos, variando a tendencia de empresas minúsculas a medianas explotacións, e que destaca sobre todo na subárea de montaña.

Hoxe temos que falar dun cuarto pilar, o turismo, sobre todo na súa faceta de segunda residencia.

A poboación está moi envellecida e o número de pensionistas é do 26%, moi alto, sobre todo nos sectores pesqueiro e agrícola. O índice de crecemento vexetativo é negativo, con máis mortalidade que nacementos, e non é unha zona, a pesar da influencia turística, que sufra inmigración. Aínda que o peso desta nos oficios do mar é alto, non ocorre o mesmo cos outros sectores, nos cales quedamos á marxe do proceso masivo de inmigración; e mesmo a xente nova segue a emigrar en busca doutros horizontes industriais ou de servizos.

Non existe sanidade privada a nivel de hospital en toda a área, estando o centro máis próximo en Lugo. A dotación de atención primaria baséase en centros/ambulatorios de atención primaria, situados en cada un dos concellos da área, e PAC (Puntos de atención continuada) en Ribadeo, Mondoñedo, Viveiro e Burela.

Poboación da Mariña por concellos

CONCELLO	Total	Home	Muller
Alfoz	2.266	1.101	1.165
Barreiros	3.294	1.569	1.725
Burela	8.621	4.294	4.327
Cervo	4.949	2.456	2.493
Foz	9.664	4.644	5.020
Xove	3.636	1.811	1.825
Lourenzá	2.677	1.313	1.364
Mondoñedo	4.863	2.242	2.621
Ourol	1.324	648	676
Ribadeo	9.407	4.403	5.004
Trabada	1.504	728	776
Valadouro, O	2.268	1.118	1.150
Vicedo, O	2.146	1.040	1.106
Viveiro	15.505	7.477	8.028
total A Mariña	72.124	34.844	37.280

Poboación de referencia a 01/01/2007, por concello e centro de saúde

CONCELLO	Centro de saúde	0 - 14 anos	15 - 64 anos	> = 65 anos	Fértil anos	TOTAIS	HOME	MULLER
ALFOZ	Centro saúde Alfoz	139	1.152	740	346	2.031	988	1.043
BARREIROS	Centro saúde Barreiros	191	1.823	1032	525	3.046	1.436	1.610
BURELA	Centro saúde Burela	1.216	7.603	1.596	2.446	10.415	5.254	5.161
CERVO	Centro saúde Cervo	35	768	269	216	1.072	525	547
CERVO	Centro saúde San Cibrao	916	6.284	2.271	1.955	9.471	4.541	4.930
FOZ	Centro saúde Foz	205	1.614	878	460	2.697	1.346	1.351
LOURENZÁ	Centro saúde Lourenzá	362	2.634	1.632	767	4.628	2.169	2.459
MONDOÑEDO	Centro saúde Mondoñedo	58	541	562	129	1.161	579	582
OUIROL	Centro saúde Ouiról	129	1.351	769	370	2.249	1.113	1.136
RIBADEO	Centro saúde Ribadeo	113	1.081	589	299	1.783	873	910
TRABADA	Centro saúde Trabada	954	5.995	2.380	1.965	9.329	4.379	4.950
VALADOURO (O)	Centro saúde O Valadouro	462	2.093	409	583	2.964	1.480	1.484
VICEDO (O)	Centro saúde O Vicedo	83	799	454	223	1.336	668	668
VIVEIRO	Centro saúde Viveiro	1.850	10.911	3.814	3.471	16.575	8.105	8.470
XOVE	Centro saúde Xove	92	2.052	887	612	3.031	1.495	1.536
TOTAL		6.805	46.701	18.282	14.367	71.788	34.951	36.837

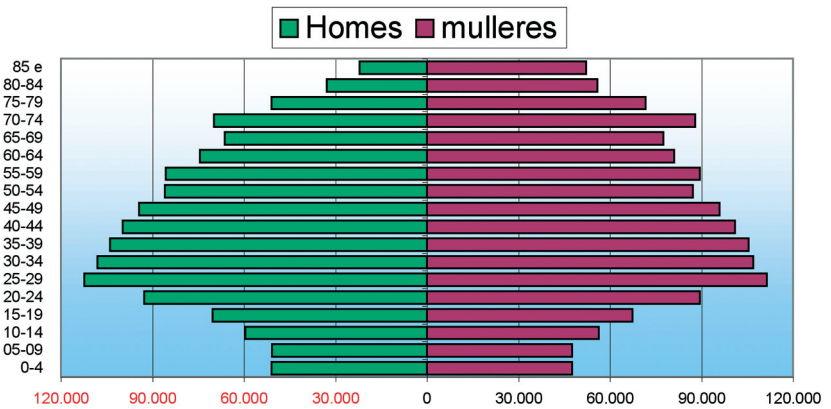
Fonte Tarxeta Sanitaria.

INE. Padrón municipal de habitantes-2005

(18-01-2006)

	Home	Muller
0-4	50.963	47.538
05-09	50.796	47.606
10-14	59.485	56.297
15-19	70.352	67.321
20-24	92.750	89.474
25-29	112.341	111.345
30-34	107.992	107.009
35-39	103.846	105.351
40-44	99.764	101.037
45-49	94.393	95.846
50-54	85.981	87.086
55-59	85.701	89.420
60-64	74.418	80.949
65-69	66.336	77.539
70-74	69.797	87.894
75-79	50.905	71.705
80-84	32.777	55.858
85 e máis	22.106	52.220

GALICIA



	Home	Muller
0-4	1.082	1.078
05-09	1.044	1.042
10-14	1.381	1.345
15-19	1.830	1.711
20-24	2.449	2.319
25-29	2.806	2.796
30-34	2.574	2.514
35-39	2.532	2.547
40-44	2.530	2.606
45-49	2.706	2.496
50-54	2.367	2.242
55-59	2.213	2.207
60-64	2.010	2.148
65-69	1.890	2.222
70-74	2.094	2.617
75-79	1.582	2.078
80-84	1.010	1.648
85 e máis	744	1.664

A MARIÑA



Órganos directivos

DIRECTOR XERENTE

D. José Manuel Casdelo Filgueiras

DIRECTORA MÉDICA

D^a. Berta López Fernández

DIRECTORA DE ENFERMARÍA

D^a. Pilar Palmeiro Maseda

DIRECTOR DE XESTIÓN E SERVIZOS XERAIS

D. Juan Narciso Rodríguez Gude

COMITÉS

COMISIÓN ASISTENCIAL

Representantes Equipo directivo

PRESIDENTE	José Manuel Casdelo Filgueiras
VOGAIS	Berta López Fernández Pilar Palmeiro Maseda Juan Narciso Rodríguez Gude Carmen González Mon
SECRETARIO	Enrique Rouco Rey

Xefes de Servizo ou Sección

A. MÉDICA	Pedro Gordo Fraile
A. CIRÚRXICA	Alberto Ramos Ardá
A. MATERNO-INFANTIL	Ofelia Martínez Martínez
SERVIZOS CENTRAIS	Berta González Ponce

Facultativos

A. MÉDICA	José Antonio Lombán Villanueva
A. CIRÚRXICA	Francisco Pintado Otero
A. MATERNO-INFANTIL	Manuel Silveira Cancela
SERVIZOS CENTRAIS	Rosa Colino Nevot
Supervisores enfermaría	Javier Coria Abel Carmen Tellado Vila
Enfermaría	Carmen Trabada Blanco
PSNF excluído enfermaría	M ^a José Cociña Baño
Persoal non sanitario	José Miguel Blanco García
Atención ao paciente	Pilar Francos Vázquez
Admisión	Xusto Rodríguez Dobao

COMISIÓN DE DIRECCIÓN

Presidente	José Manuel Casdelo Filgueiras
Secretario	Juan Narciso Rodríguez Gude
Vogais	Berta López Fernández Pilar Palmeiro Maseda Xusto Rodríguez Dobao Carmen González Mon Miguel Barreira Sánchez

COMITÉ DE FARMACIA, TERAPÉUTICA E NUTRICIÓN

Presidente	Juan José Tortajada Ituren
Secretario	José Aurelio Fernández Álvarez
Vogais	José Luis Penas Ríos Esteban Hernández Vizán Elisabet Prieto Rodríguez Patricia Lago Mandado Soledad Dopico Suárez M ^a Luisa Clavero Iglesias

COMITÉ DE TRANSFUSIÓNS

Presidenta	Berta López Fernández
Secretario	Francisco Muñiz Montero
Vogais	Francisco Pintado Otero Ángel Colino Sánchez Manuel Vázquez Cancelo Manuel Ángel de Pablo Casas María Dolores Yáñez Martínez Marta González Agúndez Assad Abadi Abadi M ^a José Fernández Cao Dr. Cabrera Riande

COMITÉ DE HISTORIAS CLÍNICAS

Presidenta	Carmen González Mon
Secretaria	Celsa Pérez Carral
Vogais	Xusto Rodríguez Dobao José Aurelio Fernández Álvarez José Antonio López Arias Bernardo Moreda de Lecea Carmen Tellado Vila María Luisa Otero Carro

COMITÉ DE DOCENCIA

Presidente	Javier Carreira Delgado
Secretario	Antonio Satorras Fioretti
Vogais	M ^a José Cortés Canay José Matías Gorgojo Villán Paula Louzao Mosquera Graciela González Belmonte Manuel Silveira Cancela Dulce López Campoamor Manuel Tojeiro Hermida

COMITÉ DE INVESTIGACIÓN

Presidenta	Mercedes Rodicio Fernández
Secretaria	Isabel Díaz
Vogais	José Luis Fernández Fernando Valdés Daniel Rosales Begoña Guillán Pavón Luis Montero Furelos Manuel Ledo

COMITÉ DE INFECCIÓN, PROFILAXE E POLÍTICA ANTIMICROBIANA

Presidenta	Begoña Guillán Pavón
Secretaria	Isabel Abeledo Mourelle
Vogais	Manuel Ángel de Pablo Casas Ángel Vicente Nuñez López Juan José Tortajada Ituren Mercedes Rodicio García Javier Coria Abel César Baumgatner Tarjetta Elisabet Prieto Rodríguez Representante de Dirección

COMITÉ DE SEGURIDADE E SAÚDE LABORAL

Presidente	José Manuel Casdelo Filgueiras
Secretario	Juan Narciso Rodríguez Gude
Vogais	Pilar Palmeiro Maseda María Josefa Días Otero Ramón Vázquez Andrade Eduardo Yáñez Pérez Pilar Méndez Arias María Teresa Fernández Ferrero
Vogais sen voto	José Luis Fernández García Xosé Lois López Rábade Concepción Cabanas Ramil

COMITÉ DE COMPRAS

Presidente	José Manuel Casdelo Filgueiras
Secretaria	María Jesús Lage Casas
Vogais	Juán Narciso Rodríguez Gude Berta López Fernández Pilar Palmeiro Maseda

COMITÉ DE MAMA

Presidente	Alberto Ramos Arda
Secretaria	Carmen González Mon
Vogais	Ofelia Martínez Martínez José Manuel Calzada González Pilar Alonso de la Miar



ACTIVIDADE ASISTENCIAL TOTAL

Dotación: Medias mensuais

001. Camas hospitalización agudos totais	2006	2007
001. Instaladas	140,0	140,0
002. Funcionantes	138,6	140,0
003. Habilitadas	1,1	1,0

001. Diagnóstico por imaxe	2006	2006
Anxiografía vascular cardíaca	0	0
Anxiografía vascular neurolóxica	0	0
Anxiografía vascular periférica	0	0
Ecógrafo	9	9
Gammacámara	0	0
Mamógrafos	1	1
Pet	0	0
Radioloxía convencional	5	5
Radioloxía por telemando	1	1
Resonancia magnética	*0	*0
Tac helicoidal	1	1
Tac simple	0	0

* Móbil do MEDTEC

001. Quirófanos	2006	2007
001. Instalados	5,0	5,0
002. Funcionantes	4,0	4,0
003. Monográficos	0,0	0,0
004. Específicos de urxencias	1,0	1,0

002. Outra tecnoloxía	2006	2007
Aceleradores lineais	0	0
Aparellos de hemodiálise	14	14
Bombas de cobalto	0	0
Incubadoras	2	2
Litotriptores	0	0
Respiradores	15	15

002. Salas especiais cirúrxicas	2006	2007
001. Instaladas	1	1
002. Funcionantes	1	1

003. Outros postos asistenciais	2006	2007
Berces de recém nados normais	12,0	12,0
Postos de espertar	6,0	6,0
Postos de hospital de día	0,0	0,0
Postos de observación de urxencias	9,0	9,0
Postos de reanimación	0,0	0,0
Postos de urxencias	7,0	7,0

005. Salas endoscopias xerais	2006	2007
001. Instaladas	1	1
002. Funcionantes	1	1

Salas de consultas externas	2006	2007
001. Instaladas	37	38
002. Funcionantes	37	38

Recursos humanos

Persoal do orzamento (Lei de orzamentos de Galicia)

Persoal por categorías	2006	2007
Persoal directivo total	4	4
Persoal facultativo total	91	97
Persoal sanitario non facultativo	295	298
Persoal non sanitario	138	141
Persoal empresas concertadas	30	30

Facultativos por categoría	2006	2007
Xefes de servizo	4	5
Xefes de sección	9	8
Feas e adxuntos	69	74
Médico de urxencias hospitalarias	9	10
Residentes	0	0

Facultativos por categoría e GNA (prazas dotadas)	2006	2007
Admisión	1	1
Alergoloxía	1	1
Anatomía patolóxica	2	2
Anestesioloxía e reanimación	5	6
Banco de sangue	0	0
Cardioloxía	3	3
Cirurxía xeral e dixestiva	5	6
Coidados paliativos	0	1
Dermatoloxía	1	1
Dixestivo	1	1
Documentación clínica	1	1
Endocrinoloxía	1	1
Farmacia	2	2
Hematoloxía clínica	1	1
Hematoloxía laboratorio	1	1
Laboratorios análises clínicas	3	3
Medicina intensiva	2*	2*
Medicina interna	7	7
Medicina preventiva	1	1
Microbioloxía	1	2
Nefroloxía	3	3
Pneumoloxía	1	2
Neuroloxía	2	2
Obstetricia	2**	2**
Oftalmoloxía	5	5
Otorrinolaringoloxía	3	3
Pediatría	4	4
Psiquiatría	2	2
Radiodiagnóstico	5	5
Rehabilitación	1	1
Reumatoloxía	1	1
Traumatoloxía	5	6
Uroloxía	3	3
Urxencias	10	10
Xinecoloxía	4	4
Outros	2	1

* Troncular con Anestesioloxía e reanimación

** Troncular con Xinecoloxía

Sanitarios non facultativos	2006	2007
Supervisoras	18	18
Enfermeiras	127	128
Matronas	6	6
Fisioterapeutas	4	4
Terapeuta ocupacional	1	1
Técnicos especialistas TEAP	3	3
Técnicos especialistas TER	15	16
Técnicos especialistas TEL	14	14
Técnicos en coidados auxiliares de enfermaría	107	109

Persoal non sanitario	2006	2007
Xefe Sección A-B	5	5
Psicólogo		1
Persoal técnico superior	1	1
Técnico superior en Sistemas e TI	1	1
Asistente social	1	2
Enxeñeiro técnico	1	1
Grupo xestión	2	2
Xefe de cociña	1	1
Xefe de grupo	5	5
Xefe de taller	1	1
Cociñeiro	3	3
Grupo administrativo	3	3
Auxiliar administrativo	43	43
Conductor de instalacións	15	15
Costureira	1	1
Telefonista	3	3
Celador	36	37
Lavandeira	1	1
Pinche	13	13
Capeláns	2	2

Gardas facultativos	Presenza Física	Localizada
Anestesioloxía e reanimación	1	
Cirurxía xeral e dixestiva	1	1
Hematoloxía laboratorio		1
Laboratorios A. Clínicas		1
Medicina intensiva	1	
Medicina interna	1	
Nefroloxía		1
Obstetricia	1	
Oftalmoloxía		1
Otorrinolaringoloxía		1
Pediatría	1	
Radiodiagnóstico		1
Traumatoloxía	1	1
Uroloxía		1
Urxencias	1	1
Xinecoloxía		1

Absentismo por IT	2006	Taxa 2006	2007	Taxa 2007
Persoal directivo	0	0,0%	0	0,0%
Persoal facultativo	442	1,3%	676	1,9%
Enfermaría	3.826	7,2%	4.534	8,5%
Matronas	57	2,6%	52	2,4%
Fisioterapeutas	59	4,0%	223	15,3%
Técnico especialista	920	7,9%	941	7,8%
Técnicos en cuidados aux. de enfermaría	2.891	7,4%	4.461	11,2%
Total Persoal sanitario non facultativo	7.753	7,2%	10.211	9,4%
Técnicos e grupos admón. A e B	145	3,6%	554	10,1%
Administrativos	1.102	6,6%	1.547	8,3%
Persoal técnico de oficios	794	10,9%	1.179	15,4%
Cociñeiros e pinches	800	13,7%	772	12,4%
Celadores	1.678	12,8%	3.322	24,6%
Total persoal non sanitario	4.519	9,0%	7.374	14,3%

Absentismo por outras causas	2006	Taxa 2006	2007	Taxa 2007
Persoal directivo		0,0%		0,0%
Persoal facultativo	1.286	3,9%	2.255	6,4%
Enfermaría	2.299	4,3%	4.570	8,6%
Matronas	6	0,3%	16	0,7%
Fisioterapeutas	96	6,6%	194	13,3%
Técnico especialista	782	6,7%	1.088	9,0%
Aux. de enfermaría	1.461	3,7%	3.218	8,1%
Total Persoal sanitario non facultativo	4.644	4,3%	9.086	8,4%
Técnicos e grupos admón. A e B	176	4,4%	180	3,3%
Administrativos	743	4,4%	1.067	5,7%
Persoal técnico de oficios	369	5,1%	354	4,6%
Cociñeiros e pinches	270	4,6%	363	5,9%
Celadores	635	4,8%	764	5,7%
Total persoal non sanitario	2.193	4,4%	2.728	5,3%

Absentismo por causas		2006		2007	
Tipo do motivo de ausencia	Clase do motivo	Días ausencia	Días substituídos	Días ausencia	Días substituídos
I.T. Accidente non laboral	ITS	632	352	492	399
I.T. Accidente de traballo	ITS	958	608	1.250	1.224
I.T. Enfermidade Común	ITS	10.610	8.592	15.687	13.303
I.T. Enfermidade P-10	ITS	399	225	310	173
I.T. Enfermidade profesional	ITS	116	116	43	43
Libranzas debidas	Permisos	1.305	427	1.414	512
Maternidade	Maternidade	1.737	1.553	1.596	1.125
P. Acompañamento revis. médicas	Permisos			11	4
P. Adopción / acollemento	Permisos			52	
P. A. Municipal	Permisos	47	12	55	11
Paternidade	Maternidade			44	14
P. Causas excepcionais xerente	Permisos	15	9	10	
P. Congreso	Permisos	310	19	194	8

Absentismo por causas		2006		2007	
Tipo do motivo de ausencia	Clase do motivo	Días ausencia	Días substituídos	Días ausencia	Días substituídos
P. Consulta médica traballador	Permisos	175	89	137	60
P. Cursos formación	Permisos	346	203	346	192
P. Deber inescusábel	Permisos	27	8	26	5
P. Electoral candidato	Permisos			118	72
P. Electoral de voto	Permisos			76	22
P. Electoral mesa	Permisos			28	17
P. Enfermidade grave familiar	Permisos	1.022	506	1.104	694
P. Enferm. moi grave familiar	Permisos			30	30
P. Exame estudos oficiais	Permisos	18	8	23	11
P. Exame estudos profesionais	Permisos			4	2
P. Exame oposición SERGAS	Permisos	11	9	143	30
P. Falecemento familiar	Permisos	110	59	101	56
P. Horas sindicais en días	Permisos	50	27	112	88
P. Lactancia	Permisos	136	110	208	152
P. Libre disp. adicionais	Permisos			173	68
P. Libre disposición	Permisos	4.578	2.057	5.008	2.482
P. Matrimonio / parella de feito	Permisos	161	96	150	88
P. Nacemento fillo / adopción	Permisos	18	5	9	3
P. Paternidade	Permisos	56	22	44	
P. Prenatal	Permisos	204	174	28	22
P. Reciclae profesional	Permisos	11	8		
P. Reunión	Permisos	40	3	68	9
Proposta invalidez	ITS			43	43
Prórroga I.T.	ITS			436	436
P. sen soldo	Permisos	259	209	384	274
P. Traslado de domicilio	Permisos	24	7	17	6
Ausencia non xustificada	Permisos	15	14	10	8
Folga días	Folga	1		98	
Folga horas en días	Folga	2		36	
		23.393	15.527	30.118	21.686
Índice de absentismo por IT		6,6%		9,3%	
Índice de absentismo por permisos		4,2%		7,1%	
Índice global de absentismo		10,8%		16,4%	
% de cobertura de absentismo			66,4%		72,0%

Actividade total Hospital de agudos

HOSPITALIZACIÓN DE AGUDOS

Ingresos	2006	2007
Número de ingresos	5.744	5.620
Entradas por traslado interno	1.475	1.425
Ingresos por urgencias	3.487	3.592

Ingresos por programación	2006	2007
Ingresos non programados	3.806	3.837
Ingresos programados	1.938	1.783

Altas hospital de agudos	2006	2007
Altas a fóra do hospital	5.729	5.624
Saídas por traslado interno	1.475	1.425

Estadías	2006	2007
Total estadías	39.012	39.135
Estadías preoperatorias no GNA	2.912	2.641

Réxime económico dos ingresos	2006	2007
Accidentes laborais	48	59
Accidentes de tráfico	76	80
Mutuas de asistencia	50	53
Particulares	9	22
Seguridade Social	5.546	5.398
Outros (Deportivos, Escolares e Agresións)	15	8

Indicadores	2006	2007
Índice de ocupación	77,5%	76,6%
Índice de programación	33,7%	31,7%
Índice de rotación	41,4	40,1

ACTIVIDADE CIRÚRXICA

Lista de espera de cirurxía	2006	2007
Número de pacientes en lista	658	736
Pacientes de máis de 6 meses	0	0
Espera media en días	69	68

Funcionamento de quirófanos e outras salas especiais	2006	2007
Quirófanos		
Horas asignadas	5.469	5.038
Horas utilizadas	4.475	4.126
Sala especial cirúrxica		
Horas asignadas	551	557
Horas utilizadas	393	365

Intervencións	2006	2007
Total intervencións	5.326	5.173
Intervencións urxentes	1.095	1.111
Intervencións programadas	4.231	4.062
Programadas con estadía	2.006	1.807
Intervencións de cirurxía maior ambulatoria	678	587

Intervencións en quirófano	2006	2007
Total intervencións	4.158	4.052
Intervencións urxentes	1.078	1.100
Intervencións programadas	3.080	2.952
Programadas con estadía	1.986	1.786
Intervencións suspendidas	146	135

Intervencións en sala especial cirúrxica	2006	2007
Total intervencións	1.168	1.121
Intervencións programadas	1.151	1.110
Programadas con estadía	20	21
Intervencións suspendidas	62	59

Indicadores	2006	2007
Taxa de suspensións en quirófano	5,5%	5,4%
% asignación de quirófano act. ordinaria	92,2%	86,7%
% utilización de quirófano act. ordinaria	73,3%	68,9%
Rendemento cirúrxico	79,6%	79,5%
Interv. programadas act. ordinaria por día e quirófano	3,2	3,0
Estadía media preoperatoria no hospital	1,5	1,5

ACTIVIDADE DE CONSULTAS

Lista de espera de consultas externas	2006	2007
Enfermidade: Espera media	64	64
Saúde: Espera media	160	196

Actividade de consultas externas	2006	2007
Consultas totais	114.561	114.669
Consultas iniciais	35.631	37.510
Consultas de alta	24.252	23.617
Iniciais procedentes de primaria	22.187	22.706

Consultas externas por tipo de lista	2006*	2007*
Enfermidade		
Consultas totais	106.831	107.451
Consultas iniciais	30.532	32.661
Consultas de alta	18.289	19.282
Saúde		
Consultas totais	7.730	7.218
Consultas iniciais	5.099	4.849
Consultas de alta	4.467	4.335

* datos SIAC revisados, inclúen as consultas non informatizadas

URXENCIAS

Urxencias totais	2006	2007
Total urxencias	25.088	24.433
Urxencias ingresadas	3.487	3.592
Traslados a outros centros	150	186

Réxime económico	2006	2007
Particulares	64	85
Seguridade Social	23.267	22.506
Entidades colaboradoras	3	6
Mutuas de asistencia sanitaria	237	265
Mutuas de accidentes laborais	728	795
Accidentes de tráfico	577	631
Accidentes escolares	51	25
Accidentes deportivos	45	31
Obrigados por agresión	115	89

Índices	2006	2007
Presión de urxencias	67,5%	63,9%
Porcentaxe de urxencias ingresadas sobre atendidas	13,9%	14,7%
Urxencias por día	68,7	66,9

ACTIVIDADE EN XORNADA EXTRAORDINARIA - HOSPITAL DE AGUDOS**ACTIVIDADE CIRÚRXICA**

Funcionamento de quirófanos	2006	2007
Horas asignadas	704	524
Horas utilizadas	686	536

Intervencións en quirófano	2006	2007
Total intervencións	729	772
Intervencións con estadía	301	192

Actividade consultas	2006*	2007
Enfermidade		
Consultas totais	12.522	12.627
Consultas iniciais	5.199	5.462
Consultas de alta	3.032	3.164
Saúde		
Consultas totais	1.923	2.325
Consultas iniciais	1.879	2.139
Consultas de alta	1.830	2.103

* datos SIAC revisados, inclúen as consultas non informatizadas

ACTIVIDADE TOTAL HOSPITAL DE AGUDOS**PROCEDIMENTOS DE CIRURXÍA MAIOR
AMBULATORIA**

	2006	2007
Artroscopia	1	
Extirp. tumoración de mama (mastopatía cist., fibroadenoma, fibroesc.) exc. biopsias	11	11
Extracción de material de osteosíntese	9	7
Liberación do túnel carpiano	94	122
Tratamento cirúrxico das cataratas (inclúe inserción secundaria de lente)	518	401
Vitrectomía		
Dedo en martelo	7	
Trat. cirúrxico dedo en resorte	12	25
Trat. cirúrxico de ganglión	26	21
Bursectomía rotuliana		

ACTIVIDADE XORNADA EXTRAORDINARIA**Procedementos de cirurxía maior ambulatoria**

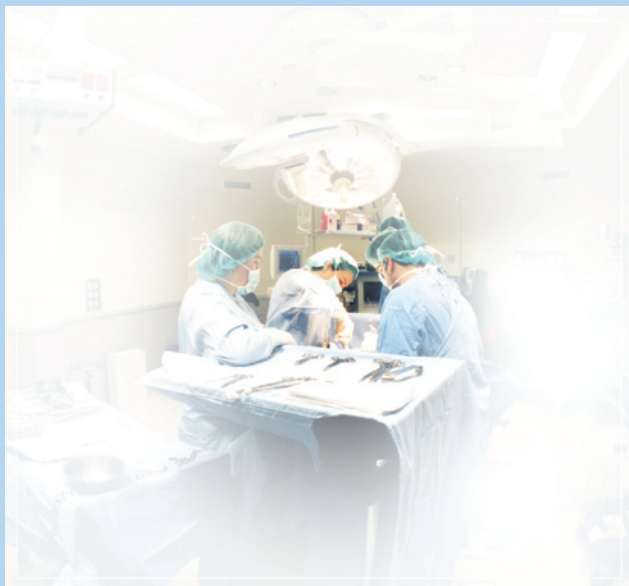
	2006	2007
Liberación do túnel carpiano	40	57
Tratamento cirúrxico das cataratas (inclúe inserción secundaria de lente)	127	108
Trat. cirúrxico dedo en resorte	5	9
Trat. cirúrxico de ganglión	11	4
Dedo en martelo	5	
Extracción de material de osteosíntese	2	
Extracción tumoración benigna mama		1

CASUÍSTICA DE HOSPITALIZACIÓN

Producción en hospitalización	2006	2007
Episodios	5.729	5.624
UPH de hospitalización	7.990,88	7.845,26
Peso medio	1,3948	1,3950
UPH corrixidas	7.843,71	7.736,57
Peso medio corrixido	1,3691	1,3756
Estadía media	6,7	7,0

20 PRIMEIROS DRG DO ANO 2006

Descrición do GRD	Episodios	Estadía Media	Peso medio	Porcentaxe
373-Parto sen complicacións	255	2,68	0,5628	4,53%
371-Cesárea sen complicacións	117	5,8	0,8508	2,08%
630-Neonato peso ao nacer > 2.499 g. sen p. cir., con outros problemas	114	2,54	0,7453	2,03%
541-Trast. respiratorios exc. infeccións, bronquite, asma con cc, maior	109	11,43	2,4392	1,94%
162-Procedementos sobre hernia inguinal e femoral idade > 17 sen cc	107	2,89	0,6769	1,90%
818-Substitución de cadeira excepto por complicacións	94	6,74	3,8297	1,67%
127-Insuficiencia cardíaca e choque	84	10,12	1,5409	1,49%
867-Escisión local e extracción de dispositivo de fixación interna exc. cadeira e fémur	81	2,69	1,0662	1,44%
227-Procedementos sobre tecidos brandos sen cc	78	2,38	0,9324	1,39%
209-Reimplantación maior articulación e membro estr. inferior excepto cadeira sen cc	70	7,4	3,5263	1,24%
359-Proc. sobre útero e anexos por ca. in situ e proceso non maligno sen cc	70	7,23	1,1363	1,24%
Procedementos misceláneos sobre oído, nariz, boca e gorxa	69	2,39	0,6594	1,23%
372-Parto con complicacións	67	3,27	0,6953	1,19%
Aborto con dilatación e legrado aspiración ou histerotomía	66	1,79	0,4730	1,17%
140-Anxina de peito	65	9,85	0,9273	1,16%
211-Proc. sobre cadeira e fémur exc. articulación idade > 17	62	6,5	2,2182	1,10%
494-Colecistectomía laparoscópica sen cc	62	3,81	0,8542	1,10%
382-Falso traballo de parto	59	0,97	0,1355	1,05%
122-Trast. circulatorios co IAM sen cc maiores. Alta con vida	57	9,26	1,7243	1,01%
229-Proc. sobre man ou pulso, excepto proc. maiores s. articulacións sen cc	57	1,77	0,8376	1,01%
167-Apendicectomía sen diagnóstico principal complicado sen cc	56	3,39	0,8905	1,00%
Procedementos sobre ano e enterostomía sen cc	55	4,16	0,5970	0,98%
383-Outros diagnósticos anteparto con complicacións médicas	55	3,51	0,5457	0,98%
219-Proc. extr. inferior e úmero exc. cadeira, pé, fémur, idade >17 sen cc	54	3,74	1,3251	0,96%
15-Accidente cerebrovascular non específico e ocl. precerebral sen infarto	51	9,86	1,5191	0,91%
89-Pneumonía simple e pleurite idade >17 con cc	51	10,14	1,4089	0,91%



ÁREA ECONÓMICO - ADMINISTRATIVA

Orzamentos iniciais

Capítulo I		2006 en Euros	2007 en Euros
12000	Soldos do grupo A	1.603.267	1.764.813
12001	Soldos do grupo B	2.266.548	2.341.910
12002	Soldos do grupo C	423.826	446.043
12003	Soldos do grupo D	1.468.420	1.526.732
12004	Soldos do grupo E	385.188	403.598
12005	Trienios	718.095	866.000
12007	Prestacións por maternidade	100	100
12100	Complemento de destino	2.670.226	2.794.963
12101	Compl. Específico	1.967.394	2.082.490
12103	Atención continuada facultativos	1.137.271	1.506.000
12104	Atención continuada persoal non sanitario	572.973	572.973
12105	Atención continuada outro persoal	119.872	119.872
12106	PRD	256.232	263.733
12108	IPC galego	51.950	57.135
12143	Complemento de carreira	139.500	410.000
Total art. 12		13.780.862	15.156.362
13100	P. laboral eventual	1.308.000	1.308.000
13108	Laborais IPC galego	4.949	4.949
Total art. 13		1.312.949	1.312.949
14000	Retrib. outro persoal	19.770	20.236
14001	Substitucións outro persoal	1.686	1.686
14108	Outro persoal IPC galego	81	83
Total art. 14		21.537	22.005
15200	Produtividade p. facultativo	1.361.728	1.449.201
15301	Produtividade directivos	50.000	50.000
15302	Produtividade non directivos	255.640	255.640
15303	Produtividade variable programa E. e T.	100	100
15304	P.V. Programas especiais	249.000	249.000
15305	P.V. actividade non programada	140.300	140.300
Total art. 15		2.056.768	2.144.241
16000	Cotas Seg. social	3.899.802	3.930.645
16200	Formación e perf. persoal	3.005	3.005
16204	Acción social	9.015	9.015
Total art. 16		3.911.822	3.942.665
TOTAL CAPÍTULO I		21.083.938	22.578.222

Capítulo II		2006 en euros	2007 en euros
203	Arrendamentos maq. inst. util.	27.068	22.000
206	Arrendamentos sist. inform.	63.419	98.000
Total art. 20		90.487	120.000
210	Infraestrutura e bens naturais	30.000	3.000
212	Rep. e constr. edificios	172.665	176.118
213	Rep. e constr. maq. inst. e util.	427.466	360.015
215	Rep. e constr. mobiliario e ens.	9.564	9.755
216	Rep. e constr. eq. Proc. inform.	33.493	34.163
Total art. 21		673.188	583.051
22000	Mat. ordinario non inv.	53.367	89.831
22001	Prensa, revistas e libros	46.260	57.707
22002	Mat. informático non inv.	45.849	34.283
22100	Enerxía eléctrica	203.679	147.352
22101	Auga	47.959	40.000
22102	Gas	6.973	11.000
22103	Combustible	149.251	143.000
22104	Vestuario	75.612	55.257
22105	Produtos alimenticios	207.521	214.888
22106	Produtos farmacéuticos	1.501.396	2.295.348
22112	Hemoderivados	231.262	240.000
22113	Instrum. e peq. util. sanitario	99.376	101.364
22114	Instrum. e peq. util. non sanit.	9.829	10.026
22115	Implantes	997.518	1.080.000
22116	Outro material sanitario	1.794.019	1.799.899
22117	Mat. non sanitario cons. e rep.	15.762	16.077
22118	Prod. farmacéuticos de disp.	403.319	613.447
22119	Mat. de laboratorio	907.536	1.107.536
22120	Mat. de radioloxía	204.465	170.000
22199	Mat. subministracións e outros	109.306	111.492
22200	Comun. telefónicas	71.431	85.045
22201	Comun. postais	16.034	16.355
223	Transportes	32.405	33.053
225	Tributos	2.160	2.203

22602	Publicidade e propaganda	6.236	6.361
22603	Gastos xurídico-contenciosos	1.059	1.080
22606	Reunións e conferencias	9.531	9.531
22699	Material, subministracións	21.531	21.531
22700	Limpeza e aseo	851.554	768.000
22701	Seguridade	176.626	152.842
22706	Estudos e traballos técnicos	18.531	11.954
22799	Mat. subministracións e outros	807.181	675.000
Total art. 22		9.124.538	10.121.462
230	Axudas de custo	25.239	20.000
231	Locomoción	41.006	40.000
Total art. 23		66.245	60.000
25403	Asist. san. concertos RMN	478.578	149.459
25407	Outros servizos especiais		9.000
25501	Serv. concert. de ambulancia	228.744	223.992
25502	Traslado por outros medios	3.177	3.241
Total art. 25		710.499	385.692
TOTAL CAPÍTULO II		10.664.957	11.270.205
Capítulo IV		2006 en euros	2007 en euros
4410	Transferencias correntes MEDTEC		288.691
4890	Transferencias correntes (farmacia, receitas)	155.000	129.863
Total art. 44-48		155.000	418.554
Total capítulo IV		155.000	418.554
Capítulo VI		2006 en euros	2007 en euros
6212	Investimentos reais	151.000	151.000
Total art. 62		151.000	151.000
TOTAL CAPÍTULO VI		151.000	151.000
Total orzamento do hospital		Ano 2006	Ano 2007
		32.054.895	34.417.981

Gastos finais

Capítulo I		Ano 2006	Ano 2007
12000	Soldos do grupo A	1.337.411	1.424.243
12001	Soldos do grupo B	1.938.653	2.048.060
12002	Soldos do grupo C	364.331	379.763
12003	Soldos do grupo D	1.313.914	1.359.066
12004	Soldos do grupo E	346.865	366.888
12005	Trienios	727.097	751.696
12007	Prestacións por maternidade	6.222	9.399
12100	Complemento de destino	2.787.105	2.995.711
12101	Compl. Específico	1.795.972	2.045.992
12102	Outros complementos		89.878
12103	Atención continuada facultativos	1.519.479	1.756.252
12104	Atención continuada persoal non sanitario	753.418	813.126
12105	Atención continuada outro persoal	138.637	158.899
12106	PRD	187.153	199.905
12108	IPC galego	50.769	54.567
12143	Complemento de carreira	203.677	601.442
	Total art. 12	13.470.703	15.054.887
13100	P. laboral eventual	2.724.483	3.018.139
13108	Laborais IPC galego	10.221	10.910
	Total art. 13	2.734.704	3.029.049
14000	Retrib. outro persoal	19.771	20.438
14108	Outro persoal IPC galego	73	74
	Total art. 14	19.844	20.512
15200	Produtividade p. facultativos	1.214.657	1.287.887
15301	Produtividade directivos	44.329	42.477
15302	Produtividade non directivos	267.532	277.385
15303	Produtividade programas especiais	26.229	9.475
15304	Produt. var. outros prog. esp.	903.493	882.970
15305	P.V. Act. non programada	203.575	221.164
	Total art. 15	2.659.815	2.711.358
16000	Cotas Seg. social	4.064.434	4.073.095
16200	Formación e perf. persoal	820	3.070
16204	Acción social	6.691	12.698
16209	Cotas outros	0	
	Total art. 16	4.071.945	4.088.863
	TOTAL CAPÍTULO I	22.957.011	24.904.669

Capítulo II		Ano 2006	Ano 2007
203	Arrendamentos maq. inst. util.	15.678	15.019
206	Arrendamentos sist. inform.	24.341	104.979
Total art. 20		40.019	119.998
212	Rep. e constr. edificios	161.743	194.223
213	Rep. e constr. maq. inst. e util.	470.805	460.652
215	Rep e constr. mobiliario e ens.	6.555	9.690
216	Rep. e constr. eq. proc. inform.	22.841	30.096
Total art. 21		661.944	694.661
22000	Mat. ordinario non inv.	105.086	104.024
22001	Prensa, revistas e libros	48.828	19.311
22002	Mat. informático non inv.	36.217	38.003
22100	Enerxía eléctrica	156.297	200.430
22101	Auga	34.841	34.617
22102	Gas	7.302	6.948
22103	Combustible	118.983	131.688
22104	Vestiaro	60.167	39.086
22105	Produtos alimenticios	206.890	238.355
22106	Produtos farmacéuticos	2.770.745	2.785.146
22112	Hemoderivados	365.401	291.718
22113	Instrum. e peq. util. sanitario	71.287	110.464
22114	Instrum. e peq. util. non sanitario	7.988	4.708
22115	Implantes	1.257.228	1.116.361
22116	Outro material sanitario	1.871.744	1.900.899
22117	Mat. non sanitario cons. e rep.	18.293	20.852
22118	P. farmacéuticos de dispensación		18.775
22119	Mat. de laboratorio	1.275.237	1.200.532
22120	Mat. de radioloxía	137.163	129.524
22199	Outras subministracións	109.729	98.182
22200	Comun. telefónicas	52.929	62.592
22201	Comun. postais	17.062	18.307
223	Transportes	28.508	34.707
225	Tributos	280	43
22602	Publicidade e propaganda	6.236	6.360

22603	Xurídicos contenciosos		113
22606	Reunións e conferencias	1.584	15.029
22699	Material, subministracións	3.431	6.071
22700	Limpeza e aseo	708.062	771.505
22701	Seguridade	150.918	169.240
22706	Estudos e traballos técnicos	696	8.004
22799	Material, subministracións	560.623	598.417
Total art. 22		10.189.755	10.118.011
230	Axudas de custo	17.925	21.755
231	Locomoción	26.312	33.768
Total art. 23		44.237	55.523
25403	Asistencia sanitaria concertos RMN	385.189	193.405
25407	Asistencia sanitaria, outros servizos especiais	12.000	23.500
25501	Servizos concertados de ambulancia	218.713	223.992
Total art. 25		615.902	440.897
TOTAL CAPÍTULO II		11.551.857	11.491.090

Capítulo IV		Ano 2006	Ano 2007
4410	Transferencias a MEDTEC	11.412	209.302
4890	Recetas médicas programa 2121	154.924	151.445
TOTAL CAPITULO IV		166.336	360.747

Capítulo VI		Ano 2006	Ano 2007
6212	Maquinaria e mobiliario	164.504	330.635
6281	Investimentos asociados a biblioteca	0	
TOTAL CAPITULO VI		164.504	330.635

Total orzamento do hospital		Ano 2006	Ano 2007
		34.675.204	36.756.506

Investimentos totais		Ano 2006	Ano 2007
		164.504	330.635

Ingresos

	Ano 2006	Ano 2007
Núm. de facturas emitidas	1.723	1.601
Facturación emitida	1.075.502,28	1.045.799,64
Facturación cobrada	994.094,69	1.034.666,84

Detalle por conceptos	2006		2007	
	Debe	Haber	Debe	Haber
Mutuas de acc. de tráfico	351.584,00	370.967,03	256.382,19	254.184,25
100364/2001	0	1.263,9		
100364/2003	0	8.197,58	0	9.253,64
100364/2004	-1957,8	914,97	0	4.631,3
100364/2005	-1482,86	23.727,65	0	1.224,44
100364/2006	355.024,66	336.862,93	-298	17.278,95
100364/2007			256.680,19	221.795,92
Mutuas de acc. de trabajo	345.232,91	287.953,75	367.873,80	338.427,87
100695/2003	0	750,81	0	236,55
100695/2004	-250,27	773,87	0	149,62
100695/2005	-553,4	14.737,11	-265,04	1.572,06
100695/2006	346.036,58	271.691,96	-4.382,42	30.749,22
100695/2007			372.521,26	305.720,42
Varios e particulares	352.122,91	308.611,45	392.685,32	413.196,39
100363/311702	0,00	71.361,69	0,00	74.568,39
100363/1995	-502,44	0,00		
100363/1996	-394,86	0,00		
100363/1997	-704,29	0,00		
100363/1998	-1856,75	1.097,68		
100363/2000	0,00	149,29		
100363/2001	-215,40	2.653,58	0,00	223,37
100363/2002	-223,37	1.736,23		
100363/2003	-24,05	2.111,22	0,00	76,80
100363/2004	-3.857,03	8.588,01	-530,08	1.017,61
100363/2005	-2.009,04	3.431,00	-765,58	3.651,32
100363/2006	361.910,14	217.482,75	-1.644,19	51.529,45
100363/2007			395.625,17	282.129,17
Ingresos varios	26.562,46	26.562,46	28.858,33	28.858,33
1399.99/06	26.562,46	26.562,46		
1399.99/07			28.858,33	28.858,33
TOTAL CONCEPTOS	1.075.502,28	994.094,69	1.045.799,64	1.034.666,84



ACTIVIDADE ASISTENCIAL ÁREA CIRÚRGICA

Servizo: Cirurxía Xeral e Dixestiva**HOSPITALIZACIÓN**

Camas de hospitalización de agudos	2006	2007
Instaladas	30,0	30,0
Funcionantes	29,5	30,0
Habilitadas	0,0	0,0
Ectópicas propias	0,6	0,3
Ectópicas alleas	2,9	4,1
Útiles	27,2	26,2

Actividade total	2006	2007
Número de ingresos	1.087	948
Entradas por traslado interno	157	153
Ingresos non programados	515	467
Ingresos programados	572	481
Altas a fóra do hospital	1.114	1.101
Saídas por traslado interno	131	129
Total estadias	7.620	7.385
Índice de ocupación	73,6%	67,5%

Produción	2006	2007
UPH	1.503,5	1.367,3
Peso medio	1,3497	1,3980
UPH axustada	1.492,1	1.344,2
Peso medio axustado	1,3394	1,3744
Estadía media	7,5	8,1

ACTIVIDADE CIRÚRXICA

Quirófanos	2006	2007
Horas asignadas	1.258	1.071
Horas utilizadas	1.036,2	904

Sala especial cirúrxica	2006	2007
Horas asignadas	155,5	151
Horas utilizadas	119,7	103

Intervencións totais	2006	2007
Total intervencións	1.298	1.217
Intervencións programadas	902	829
Intervencións urxentes	396	388
Programadas con estadía	621	504
Cirurxía maior ambulatoria	11	11

Intervencións en quirófano	2006	2007
Total intervencións	1.020	941
Intervencións programadas	627	555
Intervencións urxentes	393	386
Programadas con estadía	610	499
Intervencións suspendidas	47	23

Intervencións en sala especial	2006	2007
Total intervencións	278	276
Intervencións programadas	275	274
Intervencións urxentes	3	2
Programadas con estadía	11	5
Intervencións suspendidas	24	28

Indicadores	2006	2007
Estadía media preoperatoria no GNA	1,7	1,6
Porcentaxe de programación por lista	91,2%	93,4%
Rendemento de quirófano (X. Ordinaria)	79,7%	81,8%
Taxa de anulacións en quirófano	8,5%	4,0%

ACTIVIDADE DE CONSULTAS EXTERNAS

Consultas de enfermidade	2006	2007
Consultas totais	6.368	6.399
Consultas iniciais	2.682	2.493
Consultas de alta	1.742	1.610
Iniciais procedentes de primaria	1.885	1.664
Consultas non programadas	49	50
Consultas non realizadas	767	876

Cirurgía xeral	2006	2007
Consultas totais	4.904	4.312
Consultas iniciais	2.117	1.949
Consultas de alta	1.519	1.310
Iniciais procedentes de primaria	1.443	1.291
Consultas non programadas	42	36
Consultas non realizadas	668	663

Cirurgía de mama	2006	2007
Consultas totais	1.464	2.087
Consultas iniciais	565	544
Consultas de alta	223	300
Iniciais procedentes de primaria	442	373
Consultas non programadas	7	14
Consultas non realizadas	99	213

URXENCIAS

Actividade de urxencias (liña de garda)	2006	2007
Altas de urxencias	613	547
Altas a domicilio	109	93

**ACTIVIDADE EN XORNADA EXTRAORDINARIA
- HOSPITAL DE AGUDOS****ACTIVIDADE CIRÚRXICA**

Quirófanos por GNA	2006	2007
Horas asignadas	112	88
Horas utilizadas	122,6	100

Intervencións en quirófano	2006	2007
Total intervencións	131	145
Intervencións con estadia	131	145

ACTIVIDADE DE CONSULTAS

Consultas de enfermidade	2006	2007
Consultas totais	2.928	2.948
Consultas iniciais	1.215	2.948
Consultas de alta	647	2.948

Cirurgía xeral	2006	2007
Consultas totais	1.464	861
Consultas iniciais	650	509
Consultas de alta	424	269

Cirurgía de mama	2006	2007
Consultas totais	1.464	2.087
Consultas iniciais	565	544
Consultas de alta	223	300

Servizo: Dermatoloxía**HOSPITALIZACIÓN**

Camas de hospitalización de agudos	2006	2007
Instaladas	0,0	0,0
Funcionantes	0,0	0,0
Habilitadas	0,0	0,0
Ectópicas propias	0,5	0,1
Ectópicas alleas	0,0	0,0
Útiles	0,5	0,1

Actividade total	2006	2007
Número de ingresos	12	6
Entradas por traslado interno	4	4
Ingresos non programados	8	1
Ingresos programados	4	5
Altas a fóra do hospital	14	10
Saídas por traslado interno	2	0
Total estadias	186	38

Produción	2006	2007
UPH	13,4	10,1
Peso medio	0,9547	1,0064
UPH axustada	13,4	10,1
Peso medio axustado	0,9547	1,0064
Estadía media	14,2	4,7

ACTIVIDADE CIRÚRXICA

Quirófanos	2006	2007
Horas asignadas	2,5	1
Horas utilizadas	1,7	1

Sala especial cirúrxica	2006	2007
Horas asignadas	179	206
Horas utilizadas	112,9	140

Intervencións totais	2006	2007
Total intervencións	382	441
Intervencións programadas	369	433
Intervencións urxentes	13	8
Programadas con estadía	7	13
Cirurxía maior ambulatoria	0	0

Intervencións en quirófano	2006	2007
Total intervencións	2	1
Intervencións programadas	2	1
Intervencións urxentes	0	0
Programadas con estadía	1	1
Intervencións suspendidas	0	0

Intervencións en sala especial	2006	2007
Total intervencións	380	440
Intervencións programadas	367	432
Intervencións urxentes	13	8
Programadas con estadía	6	12
Intervencións suspendidas	30	19

Indicadores	2006	2007
Estadía media preoperatoria no GNA	1,0	1,0
Porcentaxe de programación por lista	100,0%	100,0%
Rendemento de sala/quirófano (X. Ordinaria)	63,1%	68,2%
Taxa de anulacións	7,6%	4,2%

ACTIVIDADE DE CONSULTAS EXTERNAS

Consultas de enfermidade	2006	2007
Consultas totais	3.342	3.153
Consultas iniciais	2.343	2.281
Consultas de alta	1.616	1.525
Iniciais procedentes de primaria	2.034	2.018
Consultas non programadas	81	86
Consultas non realizadas	481	591

ACTIVIDADE EN XORNADA EXTRAORDINARIA - HOSPITAL DE AGUDOS

Actividade consultas

Consultas de enfermidade	2006	2007
Consultas totais	465	598
Consultas iniciais	354	466
Consultas de alta	240	280

Servizo: Oftalmoloxía**HOSPITALIZACIÓN**

Camas de hospitalización de agudos	2006	2007
Instaladas	1,0	1,0
Funcionantes	0,9	1,0
Habilitadas	0,0	0,0
Ectópicas propias	0,4	0,4
Ectópicas alleas	0,8	0,8
Útiles	0,5	0,6

Actividade total	2006	2007
Número de ingresos	50	38
Entradas por traslado interno	1	2
Ingresos non programados	31	26
Ingresos programados	19	12
Altas a fóra do hospital	51	39
Saídas por traslado interno	0	0
Total estadias	133	168
Índice de ocupación	38,7%	46,0%

Produción	2006	2007
UPH	47,0	35,9
Peso medio	0,9213	0,9198
UPH axustada	44,4	34,8
Peso medio axustado	0,8709	0,8922
Estadía media	2,7	4,3

ACTIVIDADE CIRÚRXICA

Quirófanos	2006	2007
Horas asignadas	859	685
Horas utilizadas	698,9	555

Intervencións totais	2006	2007
Total intervencións	666	520
Intervencións programadas	643	498
Intervencións urxentes	23	22
Programadas con estadía	32	20
Cirurxía maior ambulatoria	518	401

Intervencións en quirófano	2006	2007
Total intervencións	666	520
Intervencións programadas	643	498
Intervencións urxentes	23	22
Programadas con estadía	32	20
Intervencións suspendidas	21	26

Indicadores	2006	2007
Estadía media preoperatoria no GNA	0,5	0,3
Porcentaxe de programación por lista	62,5%	99,2%
Rendemento de quirófano (X. Ordinaria)	77,4%	76,3%
Taxa de anulacións en quirófano	3,4%	5,0%

ACTIVIDADE DE CONSULTAS**Actividade de consultas externas**

Consultas totais	2006	2007
Consultas totais	18.750	17.880
Consultas iniciais	5.275	5.164
Consultas de alta	3.790	3.790
Iniciais procedentes de primaria	4.091	4.068
Consultas non programadas	1.092	1.097
Consultas non realizadas	1.055	1.038

Consultas de enfermidade	2006	2007
Consultas totais	18.179	17.822
Consultas iniciais	4.718	5.113
Consultas de alta	3.365	3.751
Iniciais procedentes de primaria	3.542	4.017
Consultas non programadas	1.091	1.096
Consultas non realizadas	940	1.018

Consultas de saúde	2006	2007
Consultas totais	571	58
Consultas iniciais	557	51
Consultas de alta	425	39
Iniciais procedentes de primaria	549	51
Consultas non programadas	1	1
Consultas non realizadas	115	20

URXENCIAS

Actividade de urxencias (liña de garda)	2006	2007
Altas de urxencias	268	196
Altas a domicilio	245	175

ACTIVIDADE EN XORNADA EXTRAORDINARIA - HOSPITAL DE AGUDOS**ACTIVIDADE CIRÚRXICA**

Quirófanos por GNA	2006	2007
Horas asignadas	104	104
Horas utilizadas	114,9	115

Intervencións en quirófano	2006	2007
Total intervencións	127	109
Cirurgía maior ambulatoria	127	108

ACTIVIDADE CONSULTAS

Consultas totais	2006	2007
Consultas totais	3.759	3.610
Consultas iniciais	1.502	1.514
Consultas de alta	1.082	1.139

Consultas de enfermidade	2006	2007
Consultas totais	3.670	3.610
Consultas iniciais	1.414	1.514
Consultas de alta	1.017	1.139

Consultas de saúde	2006	2007
Consultas totais	89	0
Consultas iniciais	88	0
Consultas de alta	65	0

Servizo: Otorrinolaringoloxía**HOSPITALIZACIÓN**

Camas de hospitalización de agudos	2006	2007
Instaladas	6,0	6,0
Funcionantes	5,8	6,0
Habilitadas	0,0	0,0
Ectópicas propias	1,8	3,0
Ectópicas alleas	3,9	4,1
Útiles	3,7	4,8

Actividade total	2006	2007
Número de ingresos	234	272
Entradas por traslado interno	23	30
Ingresos non programados	38	63
Ingresos programados	196	209
Altas a fóra do hospital	234	271
Saídas por traslado interno	23	30
Total estadias	852	1.319
Índice de ocupación	40,1%	60,2%

Produción	2006	2007
UPH	238,4	285,4
Peso medio	1,0188	1,053
UPH axustada	238,0	283,5
Peso medio axustado	1,0173	1,0459
Estadía media	3,9	5,0

ACTIVIDADE CIRÚRXICA

Quirófanos	2006	2007
Horas asignadas	612	725
Horas utilizadas	506,1	589

Intervencións totais	2006	2007
Total intervencións	257	304
Intervencións programadas	250	279
Intervencións urxentes	7	25
Programadas con estadía	197	217
Cirurxía maior ambulatoria	0	0

Intervencións en quirófano	2006	2007
Total intervencións	257	304
Intervencións programadas	250	279
Intervencións urxentes	7	25
Programadas con estadía	197	217
Intervencións suspendidas	15	14

Indicadores	2006	2007
Estadía media preoperatoria no GNA	1,7	1,6
Porcentaxe de programación por lista	94,1%	95,7%
Rendemento de quirófano (X. Ordinaria)	83,2%	80,5%
Taxa de anulacións en quirófano	5,1%	4,8%

ACTIVIDADE DE CONSULTAS EXTERNAS

Consultas de enfermidade	2006	2007
Consultas totais	4.662	4.965
Consultas iniciais	2.047	2.353
Consultas de alta	1.722	2.142
Iniciais procedentes de primaria	1.538	1.812
Consultas non programadas	279	285
Consultas non realizadas	453	491

URXENCIAS

Actividade de urxencias (liña de garda)	2006	2007
Altas de urxencias	128	145
Altas a domicilio	89	82

ACTIVIDADE EN XORNADA EXTRAORDINARIA - HOSPITAL DE AGUDOS**ACTIVIDADE CIRÚRXICA**

Quirófanos por GNA	2006	2007
Horas asignadas	20	24
Horas utilizadas	13,8	25

Intervencións en quirófano	2006	2007
Total intervencións	10	18
Intervencións con estadia	10	18

Servizo: Traumatoloxía**HOSPITALIZACIÓN**

Camas de hospitalización de agudos	2006	2007
Instaladas	16,0	16,0
Funcionantes	15,7	16,0
Habilitadas	0,0	0,0
Ectópicas propias	6,2	6,1
Ectópicas alleas	5,7	6,0
Útiles	16,2	16,1

Actividade total	2006	2007
Número de ingresos	976	959
Entradas por traslado interno	264	209
Ingresos non programados	379	385
Ingresos programados	597	574
Altas a fóra do hospital	984	963
Saídas por traslado interno	256	204
Total estadias	4.986	4.609
Índice de ocupación	87,3%	78,9%

Produción	2006	2007
UPH	1.920,7	1.806,1
Peso medio	1,9519	1,8755
UPH axustada	1.904,2	1.798,1
Peso medio axustado	1,9352	1,8672
Estadía media	5,2	5,0

ACTIVIDADE CIRÚRXICA

Quirófanos	2006	2007
Horas asignadas	1.655,5	1.627
Horas utilizadas	1.388,7	1.301

Intervencións totais	2006	2007
Total intervencións	1.154	1.191
Intervencións programadas	806	833
Intervencións urxentes	348	358
Programadas con estadía	651	635
Cirurxía maior ambulatoria	149	175

Intervencións en quirófano	2006	2007
Total intervencións	1.020	1.191
Intervencións programadas	627	833
Intervencións urxentes	393	358
Programadas con estadía	610	635
Intervencións suspendidas	47	43

Indicadores	2006	2007
Estadía media preoperatoria no GNA	1,4	1,4
Porcentaxe de programación por lista	87,4%	90,6%
Rendemento de quirófano (X. Ordinaria)	80,1%	77,3%
Taxa de anulacións en quirófano	4,3%	4,9%

ACTIVIDADE DE CONSULTAS EXTERNAS

Consultas de enfermidade	2006	2007
Consultas totais	13.788	14.000
Consultas iniciais	4.470	4.389
Consultas de alta	2.579	2.564
Iniciais procedentes de primaria	2.609	2.613
Consultas non programadas	344	341
Consultas non realizadas	926	979

URXENCIAS

Actividade de urxencias (liña de garda)	2006	2007
Altas de urxencias	776	784
Altas a domicilio	404	407

ACTIVIDADE EN XORNADA EXTRAORDINARIA - HOSPITAL DE AGUDOS**ACTIVIDADE CIRÚRXICA**

Quirófanos por GNA	2006	2007
Horas asignadas	232	160
Horas utilizadas	248,1	165

Intervencións en quirófano	2006	2007
Total intervencións	199	150
Intervencións con estadía	136	79

ACTIVIDADE CONSULTAS

Consultas de enfermidade	2006	2007
Consultas totais	3.153	2.824
Consultas iniciais	1.068	1.167
Consultas de alta	816	676

Servizo: Uroloxía**HOSPITALIZACIÓN**

Camas de hospitalización de agudos	2006	2007
Instaladas	7,0	7,0
Funcionantes	6,7	7,0
Habilitadas	0,0	0,0
Ectópicas propias	3,8	3,3
Ectópicas alleas	4,0	4,5
Útiles	6,6	5,8

Actividade total	2006	2007
Número de ingresos	293	267
Entradas por traslado interno	54	33
Ingresos non programados	90	79
Ingresos programados	203	188
Altas a fóra do hospital	291	272
Saídas por traslado interno	51	32
Total estadias	1.829	1.594
Índice de ocupación	74,4%	62,4%

Produción	2006	2007
UPH	332,8	314,9
Peso medio	1,1436	1,1577
UPH axustada	328,3	313,7
Peso medio axustado	1,1283	1,1532
Estadía media	6,1	6,2

ACTIVIDADE CIRÚRXICA

Quirófanos	2006	2007
Horas asignadas	453	393
Horas utilizadas	344,3	317

Sala especial cirúrxica	2006	2007
Horas asignadas	171	164
Horas utilizadas	118,4	94

Intervencións totais	2006	2007
Total intervencións	538	436
Intervencións programadas	490	416
Intervencións urxentes	48	20
Programadas con estadía	212	196
Cirurxía maior ambulatoria	0	0

Intervencións en quirófano	2006	2007
Total intervencións	259	212
Intervencións programadas	212	193
Intervencións urxentes	47	19
Programadas con estadía	210	193
Intervencións suspendidas	7	5

Intervencións en sala especial	2006	2007
Total intervencións	279	224
Intervencións programadas	278	223
Intervencións urxentes	1	1
Programadas con estadía	2	3
Intervencións suspendidas	5	5

Indicadores	2006	2007
Estadía media preoperatoria no GNA	1,4	1,4
Porcentaxe de programación por lista	95,2%	97,9%
Rendemento de quirófono (X. Ordinaria)	75,3%	80,7%
Taxa de anulacións en quirófono	3,6%	2,5%

ACTIVIDADE DE CONSULTAS EXTERNAS

Consultas de enfermidade	2006	2007
Consultas totais	5.527	5.403
Consultas iniciais	1.195	1.095
Consultas de alta	707	586
Iniciais procedentes de primaria	791	724
Consultas non programadas	113	140
Consultas non realizadas	469	479

URXENCIAS

Actividade de urxencias (liña de garda)	2006	2007
Altas de urxencias	209	173
Altas a domicilio	123	99

ACTIVIDADE EN XORNADA EXTRAORDINARIA - HOSPITAL DE AGUDOS

ACTIVIDADE CIRÚRXICA

Quirófanos por GNA	2006	2007
Horas asignadas	32	0
Horas utilizadas	27,4	0

Intervencións en quirófono	2006	2007
Total intervencións	23	0
Intervencións con estadía	23	0

ACTIVIDADE CONSULTAS

Consultas de enfermidade	2006	2007
Consultas totais	402	125
Consultas iniciais	312	124
Consultas de alta	54	15

Servizo: Xinecoloxía**HOSPITALIZACIÓN**

Camas de hospitalización de agudos	2006	2007
Instaladas	8,0	8,0
Funcionantes	8,0	8,0
Habilitadas	0,0	0,0
Ectópicas propias	1,0	1,0
Ectópicas alleas	2,3	2,6
Útiles	6,7	6,4

Actividade total	2006	2007
Número de ingresos	384	327
Entradas por traslado interno	8	11
Ingresos non programados	165	153
Ingresos programados	219	174
Altas a fóra do hospital	377	317
Saídas por traslado interno	14	22
Total estadias	1651	1.391
Índice de ocupación	56,5%	47,6%

Produción	2006	2007
UPH	362,0	285,6
Peso medio	0,9601	0,9011
UPH axustada	359,7	284,9
Peso medio axustado	0,954	0,8987
Estadía media	4,4	4,3

ACTIVIDADE CIRÚRXICA

Quirófanos	2006	2007
Horas asignadas	334,5	282
Horas utilizadas	256	218

Sala especial cirúrxica	2006	2007
Horas asignadas	38,5	36
Horas utilizadas	42,4	29

Intervencións totais	2006	2007
Total intervencións	544	448
Intervencións programadas	449	342
Intervencións urxentes	95	106
Programadas con estadía	219	161
Cirurxía maior ambulatoria	0	0

Intervencións en quirófano	2006	2007
Total intervencións	313	267
Intervencións programadas	218	161
Intervencións urxentes	95	106
Programadas con estadía	218	160
Intervencións suspendidas	23	14

Intervencións en sala especial	2006	2007
Total intervencións	231	181
Intervencións programadas	231	181
Intervencións urxentes	0	0
Programadas con estadía	1	1
Intervencións suspendidas	3	7

Indicadores	2006	2007
Estadía media preoperatoria no GNA	1,4	1,2
Porcentaxe de programación por lista	97,2%	98,1%
Rendemento de quirófano (X. Ordinaria)	76,5%	77,2%
Taxa de anulacións en quirófano	9,5%	8,0%

ACTIVIDADE DE CONSULTAS EXTERNAS

Consultas totais	2006	2007
Consultas totais	7.874	7.665
Consultas iniciais	4.510	4.612
Consultas de alta	4.420	4.290
Iniciais procedentes de primaria	3.624	3.689
Consultas non programadas	35	25
Consultas non realizadas	772	781

Consultas de enfermidade	2006	2007
Consultas totais	4.167	3.703
Consultas iniciais	955	928
Consultas de alta	812	601
Iniciais procedentes de primaria	647	685
Consultas non programadas	14	12
Consultas non realizadas	477	482

Consultas de saúde	2006	2007
Consultas totais	884	1.162
Consultas iniciais	866	1.010
Consultas de alta	829	1.024
Iniciais procedentes de primaria	845	938
Consultas non programadas	0	2
Consultas non realizadas	115	47

Consultas de saúde - C.O.F.	2006	2007
Consultas totais	2.823	2.800
Consultas iniciais	2.689	2.674
Consultas de alta	2.779	2.665
Iniciais procedentes de primaria	2.132	2.066
Consultas non programadas	21	11
Consultas non realizadas	180	252

URXENCIAS

Actividade de urxencias (liña de garda)	2006	2007
Altas de urxencias	453	371
Altas a domicilio	302	231

**ACTIVIDADE EN XORNADA EXTRAORDINARIA
- HOSPITAL DE AGUDOS**
ACTIVIDADE CONSULTAS

Consultas totais	2006	2007
Consultas totais	2.297	2.496
Consultas iniciais	1.947	2.168
Consultas de alta	1.868	2.117

Consultas de enfermidade	2006	2007
Consultas totais	463	171
Consultas iniciais	156	29
Consultas de alta	103	14

Consultas de saúde	2006	2007
Consultas totais	735	558
Consultas iniciais	724	428
Consultas de alta	679	429

Consultas de saúde- C.O.F.	2006	2007
Consultas totais	1.099	1.767
Consultas iniciais	1.067	1.711
Consultas de alta	1.086	1.674

Servizo: Anestesioloxía e Reanimación**HOSPITALIZACIÓN - UNIDADE DA DOR**

Camas de hospitalización de agudos	2006	2007
Instaladas	0,0	0,0
Funcionantes	0,0	0,0
Habilitadas	0,0	0,0
Ectópicas propias	0,1	0,1
Ectópicas alleas	0,0	0,0
Útiles	1,1	1,1

Actividade total	2006	2007
Número de ingresos	14	0
Entradas por traslado interno	1	23
Ingresos non programados	14	0
Ingresos programados	0	0
Altas a fóra do hospital	14	5
Saídas por traslado interno	1	18
Total estadias	33	39

Produción	2006	2007
UPH	24,3	25,2
Peso medio	1,7348	1,8020
UPH axustada	24,3	24,9
Peso medio axustado	1,7348	1,7761
Estadía media	2,4	7,4

ACTIVIDADE CIRÚRXICA

Quirófanos	2006	2007
Horas asignadas	219	164
Horas utilizadas	161,8	146

Intervencións totais	2006	2007
Total intervencións	258	373
Intervencións programadas	244	350
Intervencións urxentes	14	23
Programadas con estadia	1	3
Cirurgía maior ambulatoria	0	0

Intervencións en quirófano	2006	2007
Total intervencións	258	373
Intervencións programadas	244	350
Intervencións urxentes	14	23
Programadas con estadia	1	3
Intervencións suspendidas	4	9

Indicadores	2006	2007
Estadía media preoperatoria no GNA	n.a.	n.a.
Porcentaxe de programación por lista	n.a.	n.a.
Rendemento de quirófano (X. Ordinaria)	n.a.	n.a.
Taxa de anulacións en quirófano	2,5%	2,5%

ACTIVIDADE DE CONSULTAS EXTERNAS

Consultas de enfermidade	2006	2007
Consultas totais	747	870
Consultas iniciais	177	175
Consultas de alta	22	33
Iniciais procedentes de primaria	31	46
Consultas non programadas	3	9
Consultas non realizadas	108	106

Anestesiología	2006	2007
Consultas preanestésicas	2.875	2.743

URXENCIAS

Actividade de urxencias (liña de garda)	2006	2007
Altas de urxencias	213	232
Altas a domicilio	2	1

ACTIVIDADE EN XORNADA EXTRAORDINARIA - HOSPITAL DE AGUDOS**ACTIVIDADE CIRÚRXICA**

Quirófanos por GNA	2005	2006
Horas asignadas	210	164
Horas utilizadas	159,1	146

Intervencións en quirófano	2006	2007
Total intervencións	239	350
Intervencións con estadía	1	3

ACTIVIDADE CONSULTAS

Consultas de enfermidade	2006	2007
Consultas totais	747	870
Consultas iniciais	177	175
Consultas de alta	22	33

Anestesiología	2006	2007
Consultas preanestésicas	2.709	2.743



ACTIVIDADE ASISTENCIAL ÁREA MÉDICA

Servizo: Alergloxía**ACTIVIDADE DE CONSULTAS EXTERNAS**

Consultas de enfermidade	2006	2007
Consultas totais	2.550	2.415
Consultas iniciais	710	731
Consultas de alta	493	505
Iniciais procedentes de primaria	482	481
Consultas non programadas	199	191
Consultas non realizadas	305	282

ACTIVIDADE EN XORNADA EXTRAORDINARIA - HOSPITAL DE AGUDOS**ACTIVIDADE CONSULTAS**

Consultas de enfermidade	2006	2007
Consultas totais	0	14
Consultas iniciais	0	0
Consultas de alta	0	0

Servizo: Cardioloxía**HOSPITALIZACIÓN**

Camas de hospitalización de agudos	2006	2007
Instaladas	4,9	4,0
Funcionantes	4,9	4,0
Habilitadas	0,0	0,0
Ectópicas propias	4,1	4,3
Ectópicas alleas	4,1	3,5
Útiles	4,9	4,9

Actividade total	2006	2007
Número de ingresos	94	97
Entradas por traslado interno	166	190
Ingresos non programados	87	78
Ingresos programados	7	19
Altas a fóra do hospital	214	224
Saídas por traslado interno	43	65
Total estadias	1.622	1.688
Índice de ocupación	90,5%	115,6%

Produción	2006	2007
UPH	364,3	376,1
Peso medio	1,7022	1,6791
UPH axustada	344,0	360,3
Peso medio axustado	1,6075	1,6084
Estadía media	9,9	9,4

ACTIVIDADE CIRÚRXICA

Quirófanos	2006	2007
Horas asignadas	42,5	62
Horas utilizadas	44,4	65

Intervencións totais	2006	2007
Total intervencións	48	66
Intervencións programadas	41	55
Intervencións urxentes	7	11
Programadas con estadia	29	31
Cirurxía maior ambulatoria	0	0

Indicadores	2006	2007
Estadía media preoperatoria no GNA	3,3	44,4
Porcentaxe de programación por lista	24,0%	56,4%
Rendemento de quirófano (X. Ordinaria)	107,0%	103,6%
Taxa de anulacións en quirófano	4,7%	1,8%

ATIVIDADE DE CONSULTAS EXTERNAS

Consultas de enfermidade	2006	2007
Consultas totais	1.646	1.481
Consultas iniciais	353	192
Consultas de alta	220	132
Iniciais procedentes de primaria	129	20
Consultas non programadas	49	61
Consultas non realizadas	143	107

Probas	2006	2007
Ecocardiografías	1.399	1.121
Probas de esforzo	521	669
Holters	370	246
Marcapasos definitivos	32	39

ATIVIDADE EN XORNADA EXTRAORDINARIA - HOSPITAL DE AGUDOS**ATIVIDADE CONSULTAS**

Consultas de enfermidade	2006	2007
Consultas totais	249	407
Consultas iniciais	104	146
Consultas de alta	52	63

Probas	2006	2007
Ecocardiografías	261	41
Probas de esforzo	254	357

Servizo: Dixestivo**HOSPITALIZACIÓN**

Camas de hospitalización de agudos	2006	2007
Instaladas	2,0	2,0
Funcionantes	2,0	2,0
Habilitadas	0,0	0,0
Ectópicas propias	0,8	1,5
Ectópicas alleas	1,8	1,8
Útiles	1,0	1,8

Actividade total	2006	2007
Número de ingresos	53	67
Entradas por traslado interno	8	12
Ingresos non programados	25	48
Ingresos programados	28	19
Altas a fóra do hospital	50	72
Saídas por traslado interno	9	9
Total estadias	312	566
Índice de ocupación	42,7%	77,5%

Produción	2006	2007
UPH	61,7	91,3
Peso medio	1,2339	1,2674
UPH axustada	61,7	89,3
Peso medio axustado	1,2339	1,2398
Estadía media	5,8	8,6

ACTIVIDADE CIRÚRXICA

Quirófanos	2006	2007
Horas asignadas	14	12
Horas utilizadas	8,1	12

Sala especial endoscopias	2006	2007
Horas asignadas	845	1.001
Horas utilizadas	855,8	1.114

Intervencións totais	2006	2007
Total intervencións	13	11
Intervencións programadas	11	11
Intervencións urxentes	2	0
Programadas con estadía	11	11
Cirurxía maior ambulatoria	0	0

Endoscopias	2006	2007
Total intervencións dixestivas	1.372	1.555
Procesos diagnósticos		
Gastroscopias	502	553
Colonoscopias	335	448
Rectoscopias	73	52
Broncoscopias	65	88
Procesos terapéuticos		
Gastroscopias	83	65
Colonoscopias	302	322
Rectoscopias	0	0
Broncoscopias	12	27

Indicadores	2006	2007
Estadía media preoperatoria no GNA	1,4	2,0
Índice de programación de sala	75,6%	76,1%
Rendemento de sala	90,0%	111,2%
Taxa de anulacións en sala	4,0%	4,5%

ACTIVIDADE DE CONSULTAS EXTERNAS

Consultas de enfermidade	2006	2007
Consultas totais	735	714
Consultas iniciais	212	204
Consultas de alta	157	169
Iniciais procedentes de primaria	34	19
Consultas non programadas	7	11
Consultas non realizadas	77	67

ACTIVIDADE EN XORNADA EXTRAORDINARIA - HOSPITAL DE AGUDOS

ACTIVIDADE CIRÚRXICA

Sala de endoscopias	2006	2007
Horas asignadas	24,8	156
Horas utilizadas	38,8	232

Intervencións en sala	2006	2007
Gastroskopias	2	0
Colonoscopias	34	196

ACTIVIDADE CONSULTAS

Consultas de enfermidade	2006	2007
Consultas totais	8	68
Consultas iniciais	8	52
Consultas de alta	3	17

Servizo: Endocrinoloxía**HOSPITALIZACIÓN**

Camas de hospitalización de agudos	2006	2007
Instaladas	0,0	0,0
Funcionantes	0,0	0,0
Habilitadas	0,0	0,0
Ectópicas propias	0,1	0,1
Ectópicas alleas	0,0	0,0
Útiles	0,1	0,1

Actividade total	2006	2007
Número de ingresos	1	4
Entradas por traslado interno	3	2
Ingresos non programados	0	4
Ingresos programados	1	0
Altas a fóra do hospital	3	6
Saídas por traslado interno	1	0
Total estadias	37	38

Produción	2006	2007
UPH	4,4	5,9
Peso medio	1,4496	0,9767
UPH axustada	4,4	5,9
Peso medio axustado	1,4496	0,9767
Estadía media	16,0	7,2

ACTIVIDADE DE CONSULTAS EXTERNAS

Consultas de enfermidade	2006	2007
Consultas totais	4.485	4.632
Consultas iniciais	634	640
Consultas de alta	378	422
Iniciais procedentes de primaria	366	395
Consultas non programadas	58	53
Consultas non realizadas	418	435

ACTIVIDADE EN XORNADA EXTRAORDINARIA - HOSPITAL DE AGUDOS**ACTIVIDADE CONSULTAS**

Consultas de enfermidade	2006	2007
Consultas totais	115	304
Consultas iniciais	115	147
Consultas de alta	9	89

Servizo: E.S. Coidados Paliativos**ACTIVIDADE DE CONSULTAS EXTERNAS**

Consultas de enfermidade	2006	2007
Consultas totais		225
Consultas iniciais		51
Consultas de alta		2
Iniciais procedentes de primaria		2
Consultas non programadas		116
Consultas non realizadas		5

ACTIVIDADE EN XORNADA EXTRAORDINARIA - HOSPITAL DE AGUDOS**ACTIVIDADE CONSULTAS**

Consultas de enfermidade	2006	2007
Consultas totais		0
Consultas iniciais		0
Consultas de alta		0

Servizo: Hematoloxía Clínica**HOSPITALIZACIÓN**

Camas de hospitalización de agudos	2006	2007
Instaladas	0,0	0,0
Funcionantes	0,0	0,0
Habilitadas	0,0	0,0
Ectópicas propias	0,4	0,5
Ectópicas alleas	0,0	0,0
Útiles	0,4	0,5

ACTIVIDADE DE CONSULTAS EXTERNAS

Consultas de enfermidade	2006	2007
Consultas totais	1.815	1.834
Consultas iniciais	668	600
Consultas de alta	126	131
Iniciais procedentes de primaria	106	115
Consultas non programadas	558	475
Consultas non realizadas	162	178

Actividade total	2006	2007
Número de ingresos	10	10
Entradas por traslado interno	3	4
Ingresos non programados	9	10
Ingresos programados	1	0
Altas a fóra do hospital	10	14
Saídas por traslado interno	1	1
Total estadias	128	176

Produción	2006	2007
UPH	15,4	23,9
Peso medio	1,5398	1,7087
UPH axustada	15,4	23,9
Peso medio axustado	1,5398	1,7087
Estadía media	13,4	14,7

Servizo: Medicina Interna**HOSPITALIZACIÓN**

Camas de hospitalización de agudos	2006	2007
Instaladas	25,1	23,9
Funcionantes	25,1	23,9
Habilitadas	0,0	0,0
Ectópicas propias	11,5	13,5
Ectópicas alleas	7,8	8,0
Útiles	28,7	29,5

Actividade total	2006	2007
Número de ingresos	823	873
Entradas por traslado interno	161	179
Ingresos non programados	798	846
Ingresos programados	25	27
Altas a fóra do hospital	848	901
Saídas por traslado interno	133	145
Total estadias	9.283	9.920
Índice de ocupación	101,4%	113,7%

Producción	2006	2007
UPH	1.563,7	1.606,9
Peso medio	1,8439	1,7834
UPH axustada	1.536,4	1.592,3
Peso medio axustado	1,8118	1,7673
Estadía media	11,2	11,2

ACTIVIDADE DE CONSULTAS EXTERNAS

Consultas de enfermidade	2006	2007
Consultas totais	6.264	6.735
Consultas iniciais	1.922	2.195
Consultas de alta	1.282	1.430
Iniciais procedentes de primaria	1.127	1.233
Consultas non programadas	166	182
Consultas non realizadas	573	657
Medicina Interna		
Consultas totais	5.657	5.929
Consultas iniciais	1.422	1.561
Consultas de alta	997	1.027
Iniciais procedentes de primaria	762	816
Consultas non programadas	162	180
Consultas non realizadas	527	615
Consulta Central		
Consultas totais	607	806
Consultas iniciais	500	634
Consultas de alta	285	403
Iniciais procedentes de primaria	365	417
Consultas non programadas	4	2
Consultas non realizadas	46	42

URXENCIAS

Actividade de urxencias (liña de garda)	2006	2007
Altas de urxencias	1.130	1.352
Altas a domicilio	74	189

**ACTIVIDADE EN XORNADA EXTRAORDINARIA
- HOSPITAL DE AGUDOS****ACTIVIDADE CIRÚRXICA**

Consultas de enfermidade	2006	2007
Total		
Consultas totais	23	403
Consultas iniciais	21	356
Consultas de alta	4	200
M. Interna		
Consultas totais	0	175
Consultas iniciais	0	169
Consultas de alta	0	40
Consulta Central		
Consultas totais	23	228
Consultas iniciais	21	187
Consultas de alta	4	160

Servizo: Medicina Preventiva**ACTIVIDADE DE CONSULTAS EXTERNAS**

Consultas de enfermidade	2006	2007
Consultas totais	9.064	8.101
Consultas iniciais	2.315	1.748
Consultas de alta	922	838
Consulta de Enfermidade		
Consultas totais	6.522	5.821
Consultas iniciais	1.803	1.235
Consultas de alta	770	644
Consulta de Saúde		
Consultas totais	2.542	2.280
Consultas iniciais	512	513
Consultas de alta	152	194

**ACTIVIDADE EN XORNADA EXTRAORDINARIA
- HOSPITAL DE AGUDOS****ACTIVIDADE CONSULTAS**

Consultas de enfermidade	2005	2006
Consulta de Enfermidade		
Consultas totais	45	0
Consultas iniciais	27	0
Consultas de alta	0	0
Consulta de Saúde		
Consultas totais	3	0
Consultas iniciais	1	0
Consultas de alta	0	0

Servizo: Nefroloxía**HOSPITALIZACIÓN**

Camas de hospitalización de agudos	2006	2007
Instaladas	2,0	2,4
Funcionantes	2,0	2,4
Habilitadas	0,0	0,0
Ectópicas propias	2,7	1,7
Ectópicas alleas	1,8	2,1
Útiles	2,9	2,0

Actividade total	2006	2007
Número de ingresos	88	62
Entradas por traslado interno	11	9
Ingresos non programados	74	49
Ingresos programados	14	13
Altas a fóra do hospital	95	68
Saídas por traslado interno	9	4
Total estadias	1.018	629
Índice de ocupación	139,5%	71,2%

Produción	2006	2007
UPH	158,8	114,2
Peso medio	1,6714	1,6799
UPH axustada	157,0	112,9
Peso medio axustado	1,6529	1,6602
Estadía media	11,6	10,3

ACTIVIDADE DE CONSULTAS EXTERNAS

Consultas de enfermidade	2006	2007
Consultas totais	1.098	1.099
Consultas iniciais	156	155
Consultas de alta	42	60
Iniciais procedentes de primaria	41	51
Consultas non programadas	37	32
Consultas non realizadas	88	79

UNIDADE DE HEMODIÁLISE

Actividade	2006	2007
Sesións de hemodiálise		
Sesións en pacientes crónicos	5.987	6.611
Sesións en pacientes agudos	230	193
Total sesións	6.217	6.804
Pacientes novos	13	10

Servizo: Pneumoloxía**HOSPITALIZACIÓN**

Camas de hospitalización de agudos	2006	2007
Instaladas	2,0	2,8
Funcionantes	2,0	2,8
Habilitadas	0,0	0,0
Ectópicas propias	1,2	2,8
Ectópicas alleas	1,8	2,3
Útiles	1,3	3,4

Actividade total	2006	2007
Número de ingresos	53	115
Entradas por traslado interno	17	34
Ingresos non programados	40	95
Ingresos programados	13	20
Altas a fóra do hospital	55	129
Saídas por traslado interno	15	18
Total estadias	441	1.167
Índice de ocupación	60,4%	112,6%

Produción	2006	2007
UPH	122,2	257,1
Peso medio	2,2224	1,9931
UPH axustada	120,1	253,6
Peso medio axustado	2,1839	1,9659
Estadía media	8,6	9,8

ACTIVIDADE DE CONSULTAS EXTERNAS

Consultas de enfermidade	2006	2007
Consultas totais	2.357	2.848
Consultas iniciais	330	485
Consultas de alta	244	258
Iniciais procedentes de primaria	245	349
Consultas non programadas	26	51
Consultas non realizadas	419	419

Sala especial endoscopias	2006	2007
Broncoscopias	75	115

ACTIVIDADE EN XORNADA EXTRAORDINARIA - HOSPITAL DE AGUDOS**ACTIVIDADE CONSULTAS**

Consultas de enfermidade	2006	2007
Consultas totais	25	12
Consultas iniciais	9	0
Consultas de alta	6	0

Servizo: Neuroloxía**HOSPITALIZACIÓN**

Camas de hospitalización de agudos	2006	2007
Instaladas	2,0	2,8
Funcionantes	2,0	2,8
Habilitadas	0,0	0,0
Ectópicas propias	4,0	3,3
Ectópicas alleas	1,6	2,2
Útiles	4,3	3,9

ACTIVIDADE DE CONSULTAS EXTERNAS

Consultas de enfermidade	2006	2007
Consultas totais	3.956	4.092
Consultas iniciais	1.231	1.142
Consultas de alta	568	539
Iniciais procedentes de primaria	776	703
Consultas non programadas	353	416
Consultas non realizadas	513	614

Actividade total	2006	2007
Número de ingresos	87	90
Entradas por traslado interno	24	18
Ingresos non programados	75	74
Ingresos programados	12	16
Altas a fóra do hospital	93	99
Saídas por traslado interno	16	12
Total estadias	1.481	1.381
Índice de ocupación	202,9%	133,3%

Produción	2006	2007
UPH	194,8	200,6
Peso medio	2,0945	2,0259
UPH axustada	190,3	196,9
Peso medio axustado	2,0461	1,9889
Estadía media	16,2	15,8

Servizo: Psiquiatria**ATIVIDADE DE CONSULTAS EXTERNAS**

Consultas de enfermidade	2006	2007
Consultas totais	6.349	6.756
Consultas iniciais	574	507
Consultas de alta	574	321
Iniciais procedentes de primaria	574	507

Consultas do psicólogo	2006	2007
Consultas iniciais	157	118
Consultas sucesivas	1.296	1.219

Servizo: Rehabilitación**ACTIVIDADE DE CONSULTAS EXTERNAS**

Consultas de enfermidade	2006	2007
Consultas totais	2.997	3.417
Consultas iniciais	1.006	1.164
Consultas de alta	587	625
Iniciais procedentes de primaria	48	58
Consultas non programadas	349	409
Consultas non realizadas	131	159

Servizo: Reumatoloxía**HOSPITALIZACIÓN**

Camas de hospitalización de agudos	2006	2007
Instaladas	0,0	0,0
Funcionantes	0,0	0,0
Habilitadas	0,0	0,0
Ectópicas propias	0,1	0,1
Ectópicas alleas	0,0	0,0
Útiles	0,1	0,1

Actividade total	2006	2007
Número de ingresos	28	28
Entradas por traslado interno	0	0
Ingresos non programados	2	5
Ingresos programados	26	23
Altas a fóra do hospital	25	25
Saídas por traslado interno	3	3
Total estadias	24	53

Producción	2006	2007
UPH	23,2	24,9
Peso medio	0,9282	0,9972
UPH axustada	23,2	24,9
Peso medio axustado	0,9282	0,9972
Estadía media	0,5	1,4

ACTIVIDADE DE CONSULTAS EXTERNAS

Consultas de enfermidade	2006	2007
Consultas totais	3.174	3.361
Consultas iniciais	1.022	1.151
Consultas de alta	919	940
Iniciais procedentes de primaria	778	889
Consultas non programadas	44	43
Consultas non realizadas	207	235

ACTIVIDADE EN XORNADA EXTRAORDINARIA - HOSPITAL DE AGUDOS**ACTIVIDADE CONSULTAS**

Consultas de enfermidade	2006	2007
Consultas totais	213	273
Consultas iniciais	207	233
Consultas de alta	59	69



ÁREA OBSTÉTRICA

Servizo: Obstetricia**HOSPITALIZACIÓN**

Camas de hospitalización de agudos	2006	2007
Instaladas	10,0	10,0
Funcionantes	10,0	10,0
Habilitadas	0,0	0,0
Ectópicas propias	1,4	1,4
Ectópicas alleas	1,4	1,4
Útiles	10,0	10,0

Actividade total	2006	2007
Número de ingresos	672	680
Entradas por traslado interno	15	15
Ingresos non programados	672	680
Ingresos programados	0	0
Altas a fóra do hospital	680	689
Saídas por traslado interno	8	5
Total estadias	2.406	2.301
Índice de ocupación	65,8%	63,0%

Produción	2006	2007
UPH	398,9	402,8
Peso medio	0,5866	0,5829
UPH axustada	397,9	402,0
Peso medio axustado	0,5851	0,5817
Estadía media	3,5	3,4

ACTIVIDADE CIRÚRXICA

Quirófanos	2006	2007
Horas asignadas	25,5	17
Horas utilizadas	28,9	20

Intervencións totais	2006	2007
Total intervencións	168	165
Intervencións programadas	26	16
Intervencións urxentes	142	149
Programadas con estadía	26	16
Cirurxía maior ambulatoria	0	0

Indicadores	2006	2007
Estadía media preoperatoria no GNA	1,7	2,2
Porcentaxe de programación por lista	19,2%	12,5%
Rendemento de quirófano (X. Ordinaria)	113,4%	119,9%
Taxa de anulacións en quirófano	0,0%	0,0%

ACTIVIDADE DE CONSULTAS EXTERNAS

Consultas de enfermidade	2006	2007
Consultas totais	3.360	3.386
Consultas iniciais	566	568
Consultas de alta	416	443
Iniciais procedentes de primaria	452	471
Consultas non programadas	154	131
Consultas non realizadas	503	494

URXENCIAS

Actividade de urxencias (liña de garda)	2006	2007
Altas de urxencias	775	818
Altas a domicilio	165	115

ACTIVIDADE EN XORNADA EXTRAORDINARIA - HOSPITAL DE AGUDOS

ACTIVIDADE CONSULTAS

Consultas de enfermidade	2006	2007
Consultas totais	13	0
Consultas iniciais	11	0
Consultas de alta	0	0

ACTIVIDADE NA SALA DE PARTOS

	2006	2007
Partos totais	475	475
Partos por vía vaxinal	338	330
Partos por cesárea	137	145
Recén nados vivos totais	477	479
Partos xemelares	7	7
Éxitus perinatais	5	3
Anestesia epidural en partos normais	222	226



ÁREA PEDIÁTRICA

Servizo: Pediatría

HOSPITALIZACIÓN

Camas de hospitalización de agudos	2006	2007
Instaladas	17,0	17,0
Funcionantes	17,0	17,0
Habilitadas	0,0	0,1
Ectópicas propias	0,1	0,0
Ectópicas alleas	0,7	0,6
Útiles	16,4	16,5

Actividade total	2006	2007
Número de ingresos	524	480
Entradas por traslado interno	34	23
Ingresos non programados	523	477
Ingresos programados	1	3
Altas a fóra do hospital	483	445
Saídas por traslado interno	72	60
Total estadias	2.346	2.232
Índice de ocupación	37,8%	36,0%

Produción	2006	2007
UPH	347,0	365,2
Peso medio	0,7183	0,8300
UPH axustada	340,0	360,0
Peso medio axustado	0,7038	0,8182
Estadía media	4,4	4,9

ACTIVIDADE DE CONSULTAS EXTERNAS

Consultas de enfermidade	2006	2007
Consultas totais	3.653	3.541
Consultas iniciais	1.232	1.128
Consultas de alta	726	744
Iniciais procedentes de primaria	426	395
Consultas non programadas	1.238	1.299
Consultas non realizadas	355	425
Consulta de Enfermidade		
Consultas totais	2.744	2.607
Consultas iniciais	758	653
Consultas de alta	292	292
Iniciais procedentes de primaria	391	395
Consultas non programadas	365	365
Consultas non realizadas	353	425
Consulta de Saúde		
Consultas totais	909	934
Consultas iniciais	474	475
Consultas de alta	434	452
Iniciais procedentes de primaria	35	0
Consultas non programadas	873	934
Consultas non realizadas	2	0

URXENCIAS

Actividade de urxencias (líña de garda)	2006	2007
Altas de urxencias	836	793
Altas a domicilio	515	497

DETALLE POR SERVICIOS DE HOSPITALIZACIÓN

Pediatría	2006	2007
Número de ingresos	265	258
Ingresos no programados	264	255
Ingresos programados	1	3
Estadías	1.184	1.005
Altas	233	232
Dotación de camas	9	9

Neonatos	2006	2007
Número de ingresos	245	213
Ingresos no programados	245	213
Ingresos programados	0	0
Estadías	1.112	1.210
Altas	241	213
Dotación de camas	7	7

UCI pediátrica	2006	2007
Número de ingresos	14	9
Ingresos no programados	14	9
Ingresos programados	0	0
Estadías	50	17
Altas	9	0
Dotación de camas	1	1



ÁREA MEDICINA INTENSIVA - UCIs

Servizo: Medicina intensiva

HOSPITALIZACIÓN - MEDICINA INTENSIVA

Camas de hospitalización de agudos	2006	2007
Instaladas	7,0	7,0
Funcionantes	7,0	7,0
Habilitadas	1,1	0,8
Ectópicas propias	3,8	3,9
Ectópicas alleas	3,8	4,0
Útiles	8,1	7,8

HOSPITALIZACIÓN - UNIDADE DA DOR

Camas de hospitalización de agudos	2006	2007
Instaladas	0,0	0,0
Funcionantes	0,0	0,0
Habilitadas	0,0	0,0
Ectópicas propias	0,1	0,3
Ectópicas alleas	0,0	0,0
Útiles	0,1	0,3

Actividade total	2006	2007
Número de ingresos	263	280
Entradas por traslado interno	521	474
Ingresos non programados	263	280
Ingresos programados	0	0
Altas a fóra do hospital	94	86
Saídas por traslado interno	687	665
Total estadias	2.515	2.336
Índice de ocupación	98,4%	91,4%

Actividade total	2006	2007
Número de ingresos	14	17
Entradas por traslado interno	1	0
Ingresos non programados	14	17
Ingresos programados	0	0
Altas a fóra do hospital	14	14
Saídas por traslado interno	1	3
Total estadias	33	105

Producción	2006	2007
UPH	294,7	245,9
Peso medio	3,1348	2,7027
UPH axustada	249,0	220,6
Peso medio axustado	2,6487	2,4242
Estadía media	7,0	6,3

ACTIVIDADE DE CONSULTAS EXTERNAS

TRONCULAR CO SERVIZO DE ANESTESIOLOXÍA

ACTIVIDADE DE URXENCIAS (LIÑA DE GARDA)

TRONCULAR CO SERVIZO DE ANESTESIOLOXÍA

DETALLE POR SERVICIOS DE HOSPITALIZACIÓN

UCI xeral	2006	2007
Número de ingresos	142	153
Ingresos non programados	142	153
Ingresos por traslado interno	479	430
Estadías	2.059	1.843
Altas	61	62
Altas internas	556	520
Dotación de camas	5	6

UCI coronarias	2006	2007
Número de ingresos	120	127
Ingresos non programados	120	127
Ingresos por traslado interno	29	44
Estadías	446	493
Altas	30	24
Altas internas	120	145
Dotación de camas	2	1



ÁREA SERVIÇOS CENTRAIS

Servizo: Urxencias**URXENCIAS GLOBAIS**

Urxencias globais	2006	2007
Boxes	7	7
Camas de observación	9	9
Total urxencias atendidas	25.088	24.433
Interconsultas dende urxencias	5.401	5.372
Ingresos por urxencias	3.487	3.592
Urxencias con P-10	12.522	12.720
Urxencias de fóra da área	2.021	2.019
Ingresos en observación	2.474	2.313
Réxime Económico		
Particulares	64	85
Seguridade Social	23.267	22.506
Entidades colaboradoras	3	6
Mutuas de asistencia sanitaria	237	265
Mutuas de accidentes laborais	728	795
Accidentes de tráfico	577	631
Accidentes escolares	51	25
Accidentes deportivos	45	31
Obrigados por agresión	115	89

Índices	2006	2007
Presión de urxencias	60,7%	63,9%
Porcentaxe de urxencias ingresadas sobre atendidas	13,9%	14,7%
Urxencias por día	68,73	66,90

Atencións por liña de garda	2006	2007
Anestesioloxía e reanimación	213	232
Cirurxía xeral e dixestiva	613	547
Medicina interna	1.027	1.352
Obstetricia	762	818
Oftalmoloxía	253	196
Otorrinolaringoloxía	123	145
Pediatría	816	793
Traumatoloxía	770	784
Uroloxía	207	173
Xinecoloxía	446	371

Altas a domicilio por liña de garda	2006	2007
Anestesioloxía e reanimación	2	1
Cirurxía xeral e dixestiva	108	93
Medicina interna	71	189
Obstetricia	155	115
Oftalmoloxía	230	175
Otorrinolaringoloxía	84	82
Pediatría	495	497
Traumatoloxía	398	407
Uroloxía	122	99
Xinecoloxía	295	231

Urxencias por idades	2006	2007
Menores de 15 anos	3.447	3.129
De 15 a 64 anos	12.050	11.340
De 65 ou máis anos	8.816	9.146
Embarazadas	775	818

Consultas externas

Salas de consulta

Alerxia
Cardioloxía (2)
Consulta Central
Dermatoloxía
Dixestivo
Endocrinoloxía
Equipo de Soporte Coidados Paliativos
Hematoloxía (2)
M. Interna (2)
M. Preventiva
Nefroloxía
Pneumoloxía
Neuroloxía (2)
Psiquiatría (2) (Extrahospitalarias)
Rehabilitación
Reumatoloxía
Pediatría
Obstetricia
COF (Casa do Mar)
Cirurgía Xeral
Xinecoloxía (2)
Oftalmoloxía (5) (4 Hospitalarias e 1 Casa do Mar)
Otorrinolaringoloxía (3)
Traumatoloxía (2)
Uroloxía
Osteomuscular (Casa do mar) * <i>sen uso en 2006 e 2007</i>

Área de hospitalización. Unidades de Enfermería

Unidade de M. Interna	2006	2007
Camas	38	38
Ingresos externos	949	949
Programados	86	90
Urxentes	863	859
Ingresos internos	319	411
Estadías	12.246	12.629
Altas externas	1.163	1.262
Éxitus	103	103
Altas Internas	204	99
Estadía media	10,50	10,00
Porcentaxe de ocupación	88,3%	91,1%

Unidade de Pediatría, neonatos e UCI pediátrica	2006	2007
Camas	17	17
Ingresos externos	640	575
Programados	96	82
Urxentes	544	493
Ingresos internos	44	27
Estadías	2.587	2.428
Altas externas	638	581
Éxitus	2	0
Altas internas	107	23
Estadía media	4,10	4,17
Porcentaxe de ocupación	41,70	39,10

Unidade de UCI e reanimación	2006	2007
Camas	7	7
Ingresos externos	266	283
Programados	0	0
Urxentes	266	283
Ingresos internos	500	476
Estadías	2.521	2.367
Altas externas	97	89
Éxitus	49	52
Altas internas	672	667
Estadía media	3,30	3,13
Porcentaxe de ocupación	98,70	92,60

Unidade de Toco-xinecoloxía	2006	2007
Camas	18	18
Ingresos externos	1.228	1.207
Programados	301	276
Urxentes	927	931
Ingresos internos	45	48
Estadías	4.511	4.275
Altas externas	1.146	1.106
Éxitus	1	4
Altas internas	232	149
Estadía media	3,90	3,87
Porcentaxe de ocupación	68,60	65,10

Unidade de traumatoloxía e esp. cirúrxicas	2006	2007
Camas	30	30
Ingresos externos	1.467	1.476
Programados	865	812
Urxentes	602	664
Ingresos internos	406	357
Estadías	8.405	8.653
Altas externas	1.488	1.496
Éxitus	29	31
Altas internas	494	337
Estadía media	5,60	5,78
Porcentaxe de ocupación	79,00	79,00

Unidade de Cirurxía xeral e Dixestivo	2006	2007
Camas	30	30
Ingresos externos	1.195	1.131
Programados	591	523
Urxentes	604	608
Ingresos internos	208	205
Estadías	8.740	8.775
Altas externas	1.198	1.091
Éxitus	41	35
Altas internas	303	249
Estadía media	7,30	8,04
Porcentaxe de ocupación	81,20	80,40

Área de laboratorios

Análises clínicas / bioquímica	2007
Peticións totais	97.335
Determinacións totais	1.092.949
De pacientes do Hospital - peticións	41.189
De pacientes do Hospital - determinacións	452.578
De pacientes de fóra do Hospital - peticións	48.825
De pacientes de fóra do Hospital - determinacións	446.732
De pacientes ingresados - peticións	7.321
De pacientes ingresados - determinacións	193.639

Hematoloxía	2007
Peticións totais	53.340
Determinacións totais	262.703
De pacientes do Hospital - peticións	23.066
De pacientes do Hospital - determinacións	70.390
De pacientes de fóra do Hospital - peticións	26.024
De pacientes de fóra do Hospital - determinacións	72.124
De pacientes ingresados - peticións	4.250
De pacientes ingresados - determinacións	120.189

Microbioloxía	2007
Microbioloxía total	
Peticións	32.688
Determinacións totais	146.910
Seroloxía	
Peticións	7.601
Determinacións totais	15.596
Antibiogramas	7.838

Banco de sangue	2007
Peticións	1.562
Transfusións totais	1.993
Concentrado de hemacias	1.706
Plasma fresco conxelado	249
Plaquetas	38
Autotransfusión	
Preparadas	54
Transfundidas	33

Servizo: Anatomía Patolóxica

Autopsias totais	2006	2007
Pacientes	5	7
Peticións	5	7
Mostras	5	9

Citopatoloxía	2006	2007
Pacientes	6.368	6.564
Peticións	6.773	6.978
Mostras	6.795	7.026
Bloques	6.795	7.026
Técnicas	7.022	7.245
Proc. rutina	6.997	7.223
Técnicas especiais	0	0
Histoquímica	25	22

Patoloxía cirúrxica	2006	2007
Pacientes	3.481	3.548
Peticións	3.559	3.628
Mostras	5.409	5.280
Bloques	5	2
Técnicas	5	5
Proc. rutina	5	2
Técnicas especiais	0	0
Histoquímica	0	3
Inmunohistoquímica	186	286
Puncións	165	197

ACTIVIDADE EXTRAORDINARIA

Citopatoloxía	2006	2007
Pacientes	2.260	1.945
Peticións	2.288	1.945
Mostras	2.290	1.947

Patoloxía cirúrxica	2006	2007
Pacientes	17	16
Peticións	17	16
Mostras	22	17

Unidade de Quirófano

CIRURXÍA, FUNCIONAMENTO

ACTIVIDADE ORDINARIA

Quirófanos	2006	2007
Horas asignadas	4.764,5	5.038
Horas utilizadas	3.789,2	4.126
Horas utilizadas en intervención ambulatorias	637,2	853
Horas utilizadas en intervencións con estadía	3.152	3.274
Horas utilizadas en intervencións non programadas	1.261,40	1.325,00

ACTIVIDADE EXTRAORDINARIA

Quirófanos	2006	2007
Horas asignadas	704	524
Horas utilizadas	685,9	536
Horas utilizadas en intervencións ambulatorias	308,1	286
Horas utilizadas en intervencións con estadía	377,8	250

02. Sala especial cirúrxica	2006	2007
Horas asignadas	545	557
Horas utilizadas	393,4	365
Horas utilizadas en intervencións ambulatorias	383,5	354
Horas utilizadas en intervencións con estadía	9,9	12
Horas utilizadas en intervencións non programadas	10,3	5

CIRURXÍA, INTERVENCIÓN

Intervencións	2006	2007
Total intervencións	5.326	5.173
Intervencións urxentes	1.095	1.111
Intervencións programadas	4.231	4.062
Programadas con estadía	2.006	1.807
Intervencións de Cirurxía maior ambulatoria	678	587

Intervencións en quirófano	2006	2007
Total intervencións	4.158	4.052
Intervencións urxentes	1.078	1.100
Intervencións programadas	3.080	2.952
Programadas con estadía	1.986	1.786
Intervencións suspendidas	146	135

Intervencións en sala especial cirúrxica	2006	2007
Total intervencións	1.168	1.121
Intervencións programadas	1.151	1.110
Programadas con estadía	20	21
Intervencións suspendidas	62	59

Indicadores	2006	2007
Taxa de suspensións en quirófano	5,5%	4,4%
% asignación de quirófano act. ordinaria	92,2%	86,7%
% utilización de quirófano act. ordinaria	73,3%	68,9%
Rendemento cirúrxico	79,6%	79,5%
Interv. programadas act. ordinaria por día e quirófano	3,2	3,0
Estadía media preoperatoria no hospital	1,5	1,5

Servizo: Radiodiagnóstico

Actividade	2006	2007
Pacientes	59.321	61.165
Técnicas	71.627	74.052
Técnicas programadas	26.320	28.807
Técnicas urxentes	45.307	45.245
Ambulantes	43.372	45.540
De urxencias	22.376	22.902
De hospitalización	5.879	5.610
Procedentes de A. primaria	21.122	21.828

Radioloxía por telemando	2006	2007
Pacientes	641	609
Técnicas	642	606
Técnicas programadas	621	591
Técnicas urxentes	21	15
Ambulantes	564	549
De urxencias	10	5
De hospitalización	68	52
Procedentes de A. primaria	207	190

ESTUDOS POR ÁREA

Radioloxía	2006	2007
Pacientes	42.468	42.603
Técnicas	54.305	54.758
Técnicas programadas	13.237	13.966
Técnicas urxentes	41.068	40.792
Ambulantes	30.300	30.619
De urxencias	20.131	20.399
De hospitalización	3.874	3.740
Procedentes de A. primaria	18.348	18.753

Ecografía	2006	2007
Pacientes	8.476	9.017
Técnicas	8.537	9.057
Técnicas programadas	6.920	7.454
Técnicas urxentes	1.617	1.603
Ambulantes	6.492	6.996
De urxencias	1.105	1.183
De hospitalización	940	878
Procedentes de A. primaria	1.467	1.777

Radioloxía de mama	2006	2007
Pacientes	2.083	2.134
Técnicas	2.097	2.169
Técnicas programadas	2.076	2.161
Técnicas urxentes	21	8
Ambulantes	2.051	2.138
De urxencias		3
De hospitalización	46	28
Procedentes de A. primaria		2

Tac	2006	2007
Pacientes	4.058	4.268
Técnicas	4.283	4.531
Técnicas programadas	3.014	3.054
Técnicas urxentes	1.269	1.477
Ambulantes	2.348	2.414
De urxencias	1.104	1.303
De hospitalización	831	814
Procedentes de A. primaria	2	2

Outras	2006	2007
Pacientes	1.440	1.415
Técnicas	1.594	1.527
Técnicas programadas	288	209
Técnicas urxentes	1.306	1.318
Ambulantes	1.455	1.469
De urxencias	23	8
De hospitalización	116	50
Procedentes de A. primaria	1.097	1.103

Anxiografía	2006	2007
Pacientes	3	4
Técnicas	3	4
Técnicas programadas	2	4
Técnicas urxentes	1	
Ambulantes		
De urxencias		
De hospitalización	3	4
Procedentes de A. primaria		

Resonancia magnética *	2006	2007
Pacientes	152	1.115
Técnicas	166	1.400
Técnicas programadas	162	1.368
Técnicas urxentes	4	32
Ambulantes	162	1.355
De urxencias	3	1
De hospitalización	1	44
Procedentes de A. primaria	1	1

*RM móbil do MEDTEC

Servizo: Rehabilitación - Fisioterapia

Actividade no ximnasio	2006	2007
Técnicas terapéuticas empregadas		
Cinesiterapia pasiva	3.375	4.689
Cinesiterapia activa	8.389	9.931
Cinesiterapia resistida	2.152	3.134
Técnica de facilitación FNP	1	91
Técnica de estiramento muscular		50
Reeducación do equilibrio	79	55
Reeducación da marcha convencional	236	153
Reeducación da marcha con ortese	29	14
Reeducación da marcha con prótese	93	14
Reeducación da marcha con axudas eléctricas	47	14
Readaptación ao esforzo		52
Programa de educación maternal		14
Relaxación miofascial		14
Outras de cinesiterapia		14
Tose dirixida (TD)	12	
Aumento do fluxo espiratorio (AFE)	31	
Técnicas de alxias vertebrais		10
Técnicas de cifose		10
Técnicas noutras deformidades vertebrais		14
Fricción transversa profunda		40
Masoterapia mioosteoarticular	13	56
Masoterapia superficial	1.893	2.112
Drenaxe venosa manual	90	85
Masaxe instrumental	31	
Ultrason de contacto	22	
Outras de masoterapia	88	182
Baño de remuíño parcial	669	745
Baño de contraste para membros superiores	4	
Baño de contraste para membros inferiores		

Actividade no ximnasio	2006	2007
Parafina	440	426
Correntes continuas interrompidas analxésicas	85	186
Correntes continuas interrompidas excitomotoras	32	227
Correntes alternas analxésicas	1.453	1.409
Outras correntes alternas analxésicas	232	414
Correntes alternas excitomotoras	424	171
Outras correntes alternas excitomotoras	3	162
Ultrasón-sonoforese	1.159	1.905
Raios infravermellos	43	53
Láser infravermellos	19	
Microondas decimétrica	13	53
Microondas centimétrica	605	28
Onda curta	1.357	2.762
Drenaxe linfática manual		12
Totais	23.156	33.269
Non confirmada	6.826	3.793

Pacientes atendidos / sesións	2006	2007
Número de pacientes	12.686	13.971
Pacientes novos	236	269
Técnicas		
Tratamentos	30.356	33.269
Termoterapia	523	466
Masoterapia	2.576	2.744
Fisioterapia	4.953	6.865
Cinesitoterapia vertebral	124	42
Cinesiterapia	22.180	23.125
Técnicas especiais		13
Logoterapia		85
Terapia ocupacional		155

Servizo: Admisión e documentación Clínica

Hospitalización	2006	2007
Ingresos	5.744	5.620
Altas	5.729	5.624

Partes ao xulgado	2006	2007
Total partes tramitados	1.349	1.494
Accidentes de tráfico	553	618
Accidentes de traballo	606	689
Agresións	102	84
Autolesións	43	53
Intoxicacións	15	18
Outros	30	32
Interconsultas de pacientes ingresados	1.889	2.143

Traslados tramitados en ambulancia	2006	2007
Totais	1.827	2.076
Ao domicilio	1.204	1.379
A outro hospital	618	695
Outros	5	2
En ambulancia normal	1.765	1.990
En ambulancia medicalizada	58	86
Traslados en Helicóptero	4	0
Outros (taxi)	0	0

Probos e citas solicitadas a outros centros	2006	2007
Amniocenteses	67	76
Anxiografías	1	1
Arteriografías		1
Cateterismos	50	74
Cistografías	6	
Consultas outros centros	836	776
Coronariografías	24	17
Densimetrías	295	318
Ecocardios		118
EEG	242	218
EMG	416	518
ERCP	64	56
Outras probas	4	
Estudos electrofisioloxía	1	
ESWL Litotricias	21	14
Gammagrafías	235	318
Iodo I31	30	30
Manometría esofáxica	1	
Potenciais evocados	17	33
Probos oftalmolóxicas externas	446	425
Proba de esforzo		2
Quimioterapia-Radioterapia-Oncoloxía	172	216
Reproducción asistida	20	18
RMN	2.057	1.164
Broncos e espirometrías externas	20	48
Tramitación de traslados	82	88
Outros		5

Colas de programación de hospitalización cirúrxica	2006	2007
Saídas	5.868	5.871
Pacientes intervidos programados	5.212	5.254
Pacientes intervidos urxentes	34	51
Renuncias voluntarias	281	275
Prob. solucionado por outros medios	27	23
Intervidos en centros concertados	77	62
Excluídos por orde facultativa	83	72
Outros motivos	81	66

Lista de espera cirúrxica	2006	2007
Número de pacientes totais	658	736
Espera media actual	69,1	67,6
Pacientes de máis de 6 meses	0	0

Lista de espera consulta enfermidade	2006	2007
Número de pacientes totais	6.076	5.259
Espera media actual	64,4	64

Dossiers de historias clínicas	2006	2007
Número de aperturas de H.C.	2.375	2.353

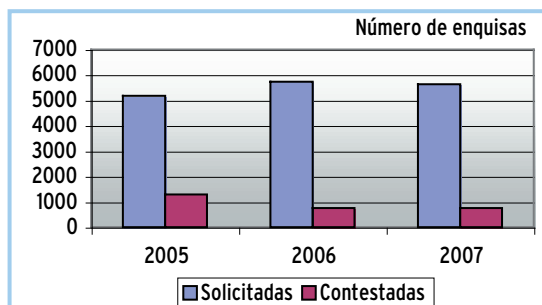
Colas de programación de cirurxía maior ambulatoria	2006	2007
Saídas	2.888	2.578
Pacientes intervidos programados	2.479	2.202
Pacientes intervidos urxentes	16	17
Renuncias voluntarias	218	204
Intervidos en centros concertados	77	62
Demanda satisfeita outros medios	16	16
Excluídos por orde facultativa	47	43
Outros motivos	35	34

Unidade de Atención ao Paciente

Número de enquisas

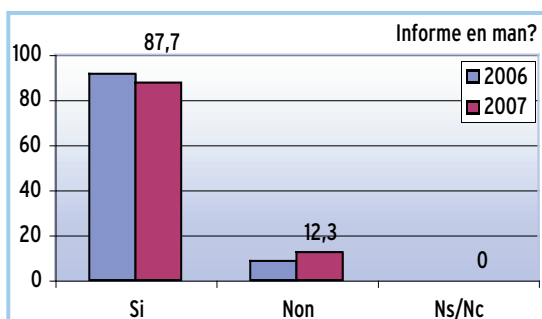
Número de enquisas	Solicitadas	Contestadas
2005	5.176	1.296
2006	5.729	759
2007	5.624	750

	2006	2007
% sobre altas	13%	13%



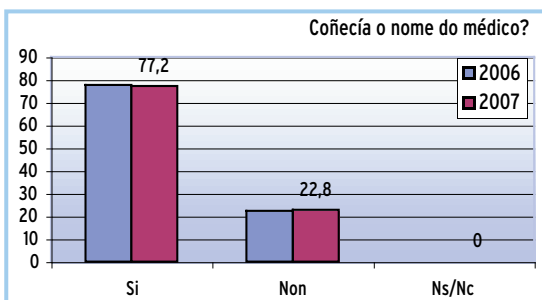
Entregáronlle o informe de alta na man ao irse de alta?

	2006	2007
Si	91,57	87,7
Non	8,43	12,3
Ns/Nc	0	0



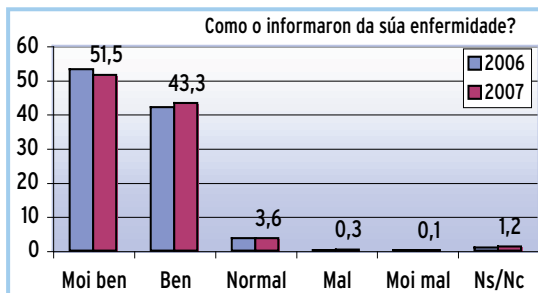
Coñecía o nome do seu médico?

	2006	2007
Si	77,6	77,2
Non	22,4	22,8
Ns/Nc	0	0



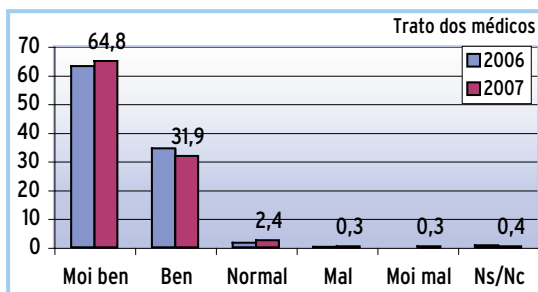
Como o informaron da súa enfermidade?

	2006	2007
Moi ben	53,2	51,5
Ben	42	43,3
Normal	3,6	3,6
Mal	0,1	0,3
Moi mal	0,1	0,1
Ns/Nc	0,9	1,2



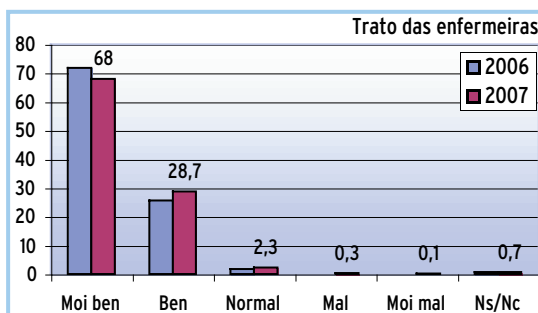
Como o atenderon os médicos?

	2006	2007
Moi ben	63,1	64,8
Ben	34,5	31,9
Normal	1,6	2,4
Mal	0,1	0,3
Moi mal	0	0,3
Ns/Nc	0,7	0,4



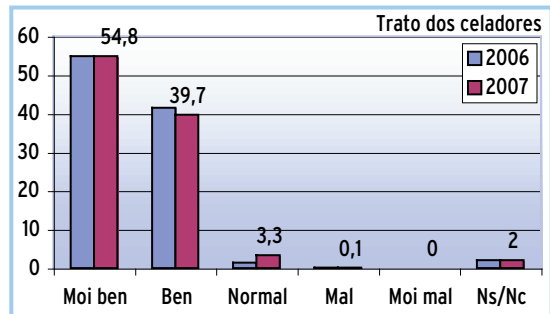
Como o atendeu o persoal de enfermaría?

	2006	2007
Moi ben	71,8	68
Ben	25,7	28,7
Normal	1,8	2,3
Mal	0	0,3
Moi mal	0	0,1
Ns/Nc	0,7	0,7

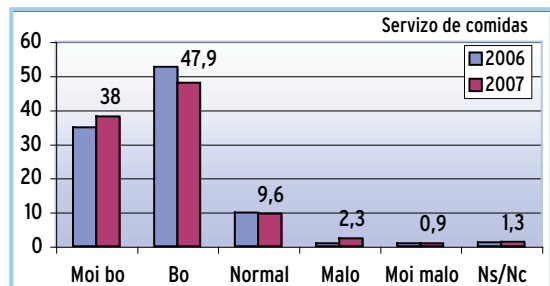


Como o atenderon os celadores que precisou?

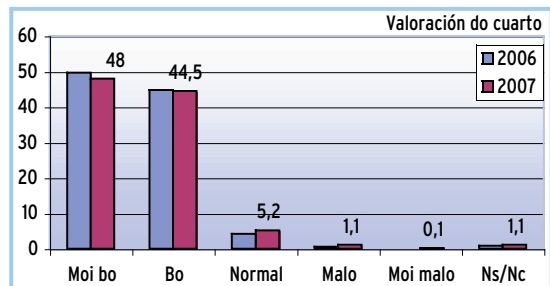
	2006	2007
Moi ben	54,8	54,8
Ben	41,5	39,7
Normal	1,4	3,3
Mal	0,1	0,1
Moi mal	0	0
Ns/Nc	2,1	2

**Que lle parece o servizo de comidas?**

	2006	2007
Moi bo	34,8	38
Bo	52,6	47,9
Normal	9,9	9,6
Malo	0,8	2,3
Moi malo	0,8	0,9
Ns/Nc	1,2	1,3

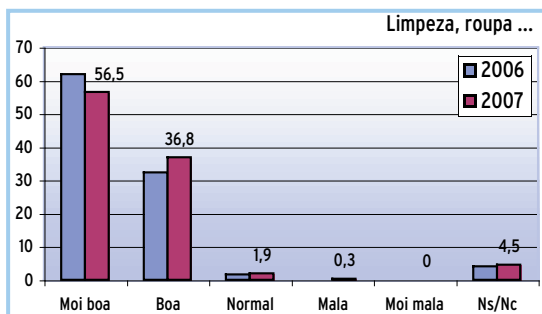
**Como era o cuarto no que estivo ingresado?**

	2006	2007
Moi bo	49,7	48
Bo	44,8	44,5
Normal	4,2	5,2
Malo	0,5	1,1
Moi malo	0	0,1
Ns/Nc	0,8	1,1



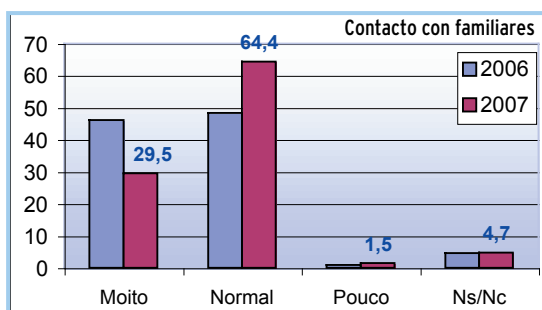
Que lle pareceu a limpeza, a roupa, os pixamas ...?

	2006	2007
Moi boa	61,9	56,5
Boa	32,4	36,8
Normal	1,6	1,9
Mala	0	0,3
Moi mala	0	0
Ns/Nc	4,1	4,5



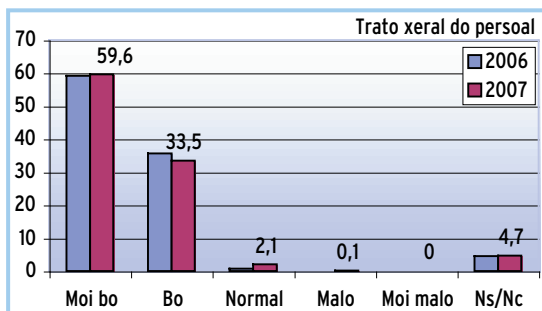
Parécelle que tivo bastante contacto cos familiares?

	2006	2007
Moito	46,1	29,5
Normal	48,4	64,4
Pouco	0,9	1,5
Ns/Nc	4,6	4,7



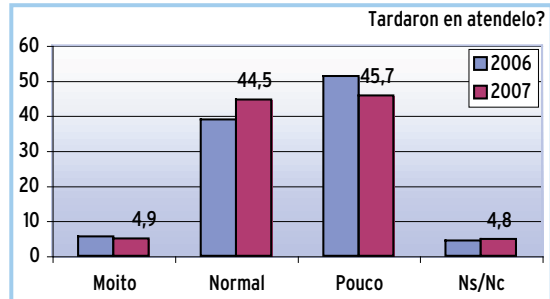
Como foi o trato xeral do persoal do hospital?

	2006	2007
Moi bo	59,2	59,6
Bo	35,6	33,5
Normal	0,8	2,1
Malo	0	0,1
Moi malo	0	0
Ns/Nc	4,5	4,7



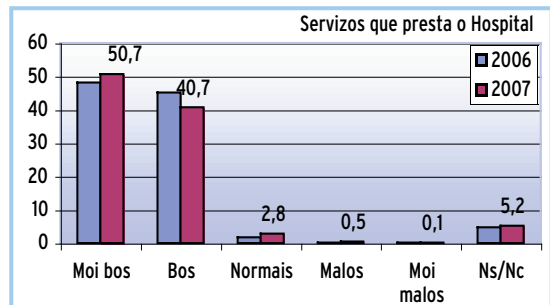
Cando o precisou, tardaron en atendelo?

	2006	2007
Moito	5,5	4,9
Normal	38,9	44,5
Pouco	51,3	45,7
Ns/Nc	4,3	4,8



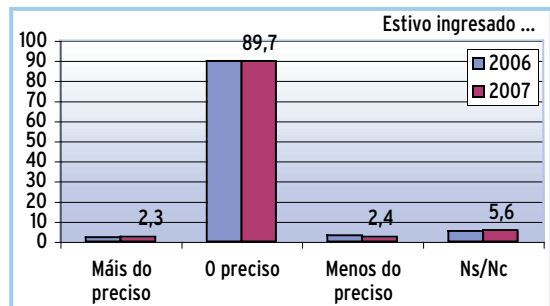
Que lle parecen en conxunto os servizos que presta o Hospital?

	2006	2007
Moi bos	48,1	50,7
Bos	45,1	40,7
Normais	1,8	2,8
Malos	0,1	0,5
Moi malos	0,1	0,1
Ns/Nc	4,7	5,2



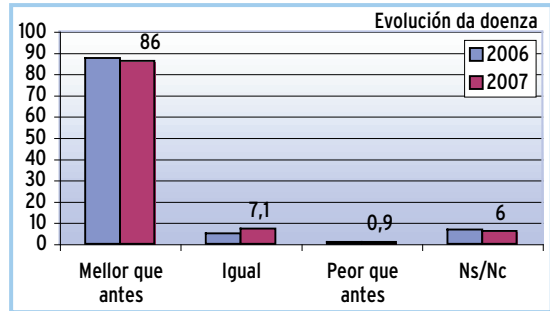
Parécelle que estivo ingresado...

	2006	2007
Máis do preciso	2,1	2,3
O preciso	89,7	89,7
Menos do preciso	3	2,4
Ns/Nc	5,1	5,6



Como se encontra despois do ingreso?

	2006	2007
Mellor que antes	87,5	86
Igual	4,9	7,1
Peor que antes	0,9	0,9
Ns/Nc	6,7	6



Se puidese elixir, volvería Vde. a este hospital?

	2006	2007
Si	99,08	99,07
Non	0,92	0,93
Ns/Nc	0	0

