



**HOSPITAL DE VERÍN**  
Memoria 2007





HOSPITAL DE VERÍN  
Memoria 2007



XUNTA DE GALICIA



### **FICHA TÉCNICA**

Xunta de Galicia  
Consellería de Sanidade  
Servizo Galego de Saúde

#### **Maquetación**

Planos Publicidad

#### **Fotografía**

Arquivo fotográfico do  
Hospital de Verín

Depósito Legal: OU 215-2009  
© Hospital de Verín

# ÍNDICE

IDENTIFICACIÓN DO CENTRO	5	<b>Presentación</b>
	7	<b>Padroado</b>
	8	<b>Situación xeográfica</b>
	9	<b>Recursos físicos, humanos e financeiros</b>
	10	<b>Poboación</b>
	11	<b>Pirámide de poboación</b>
	13	<b>Organigrama</b>
ACTIVIDADE GLOBAL	16	<b>Hospitalización</b>
	17	<b>Probas en salas especiais</b>
	18	<b>Actividade cirúrxica</b>
	19	<b>Actividade en consultas externas</b>
	20	<b>Actividade en urxencias</b>
	22	<b>Actividade en cirurxía maior</b>
SERVIZOS INTERMEDIOS	26	<b>Anestesia</b>
	29	<b>Enfermería</b>
	30	<b>Farmacia</b>
	34	<b>Laboratorio</b>
	37	<b>Radioloxía</b>
SERVIZOS FINAIS		
Área cirúrxica	40	<b>Cirurxía xeral e dixestiva</b>
	46	<b>Dermatoloxía</b>
	48	<b>Oftalmoloxía</b>
	53	<b>Otorrinolaringoloxía</b>
	58	<b>Traumatoloxía</b>
	64	<b>Uroloxía</b>
Área médica	70	<b>Medicina Interna</b>
	75	<b>Rehabilitación</b>
Área materno infantil	80	<b>Obstetricia</b>
	86	<b>Xinecoloxía</b>
	92	<b>Pediatría</b>
Área saúde mental	98	<b>Psiquiatría</b>
Área científica e docente	100	<b>Memoria por servizos</b>





## PRESENTACIÓN

A presentación desta memoria ten para min un significado especialmente emotivo xa que é o documento que resume a actividade da Fundación Pública Hospital de Verín do ano que asumín a apaixonante aventura de dirixir esta institución.

As frías cifras contidas no interior destas páxinas son o reflexo de miles de horas que cada un dos profesionais, sexa cal sexa a súa categoría, ten achegado co seu traballo para sacar adiante este proxecto asistencial co fin de lograr o benestar e a saúde dos veciños desta fermosa terra de Monterrei.

O ano 2007 veu significar o tránsito da institución como Fundación Pública Sanitaria cara á súa integración como Hospital do Servizo Galego de Saúde, coa publicación do decreto que estableceu as bases dos procesos de integración no réxime estatutario e a orde pola que se regulou o procedemento de integración do persoal.

A posta en marcha en xuño do 2007 da Unidade de Hemodiálise representou unha inestimable achega á mellora da calidade de vida dos doentes da comarca ao aproximarlles un servizo que necesitan a diario. A busca da equidade na prestación de servizos asistenciais de calidade é o principio que debe guiar, ao meu parecer, a un xestor da sanidade pública, sexa do nivel que sexa. Por este principio temos procurado guiarnos, enfrontando as dificultades coa implicación e esforzo de todos os membros da institución.

**Enrique Pérez Pérez**

Director da Fundación Pública Hospital de Verín

# 01 Identificación do centro

Acceso principal do complexo hospitalario





## Padroado

### Hospital de Verín 31-12-2007

Presidente: **Cayetano Rodríguez Escudero**, secretario xeral do Sergas.

Vogais natos con dereito a voz e con voto:

- **Manuel Blanco Ramos**, director xerente de Atención Primaria de Ourense.
- **Dolores Durán Oreiro**, directora de Recursos Económicos e Servizos Xerais do Complexo Hospitalario de Ourense.
- **Orlando Saavedra Cantillano**, director operativo do Complexo Hospitalario de Ourense.
- **Enrique Pérez Pérez**, director da Fundación Pública Hospital Verín.
- **José Luis Pérez Conde**, alcalde de Vilardevós.

Patróns electos:

- **Santiago Ares Martínez**, subdirector xeral de Procesos Asistenciais.
- **Juan José Monedero Aguilera**, delegado provincial de Sanidade de Ourense.
- **David Simón Lorda**, director provincial de Ourense.
- **José Luis Jiménez Martínez**, xerente xeral do Complexo Hospitalario de Ourense.
- **Jesús Manuel García Novoa**, director de Recursos Humanos e Relacións Laborais do Complexo Hospitalario de Ourense.
- **Ana Comesaña Álvarez**, subdirectora xeral de Políticas de Persoal.

Secretario: **José Felipe Blanco Cid**, director económico da Fundación Pública Hospital de Verín.



Mapa de localización

### Situación xeográfica

**Localidade:** Verín

**Provincia:** Ourense

**O hospital está situado** no val de Verín ao sur da provincia de Ourense, no centro da comarca de Monterrei ou tamén chamada de Verín. Rodeado de macizos montañosos (San Mamede, Penas Libres, Serra de Larouco) que forman a conca do Támega.

**O clima:** aínda que nas montañas que rodean Verín o clima é frío, no val suavízase por proximidade á meseta; pódese considerar entre atlántico e continental, o que se traduce en veráns calorosos e invernos fríos, menos húmidos que no resto de Galicia.

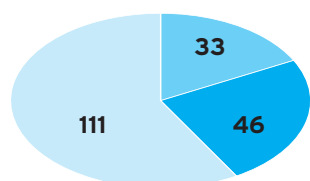
**A comarca de Monterrei**, con oito concellos, (Castrelo do Val, Laza, Cualedro, Monterrei, Oímbra, Riós, Verín, Vilardevós), e os concellos da Gudiña, A Mezquita, e con dobre adscrición (O Barco - F.H.V.) Viana do Bolo e Vilariño de Conso, representan a área de influencia da Fundación.

### Estrutura física do hospital

Camas funcionantes de agudos	79
Quirófanos	3
Partidoiros	1
Salas de consultas externas	17
Salas de endoscopias	1
Salas auxiliares	2
Boxes de urxencias	5
Salas de observación de urxencias	1
Salas de laboratorio	1
Salas de radioloxía	1

### Tecnoloxía

Radioloxía convencional	2
Radioloxía por telemando	1
Mamógrafos	1
Ecógrafos	2
TAC simple	1



- Persoal facultativo
- Persoal non facultativo
- Persoal non sanitario

### Recursos humanos

Recursos humanos propios. Global	190
Persoal facultativo	46
Persoal sanitario non facultativo	111
Persoal non sanitario	33
Recursos humanos concertados	35

---

**Recursos humanos totais** **225**

---

### Recursos financeiros. Gasto real

Gastos de persoal	8.755.130,13
Gastos correntes	4.507.535,30
Amortizacións	232.741,90

---

**Total de gastos** **13.495.407,33**

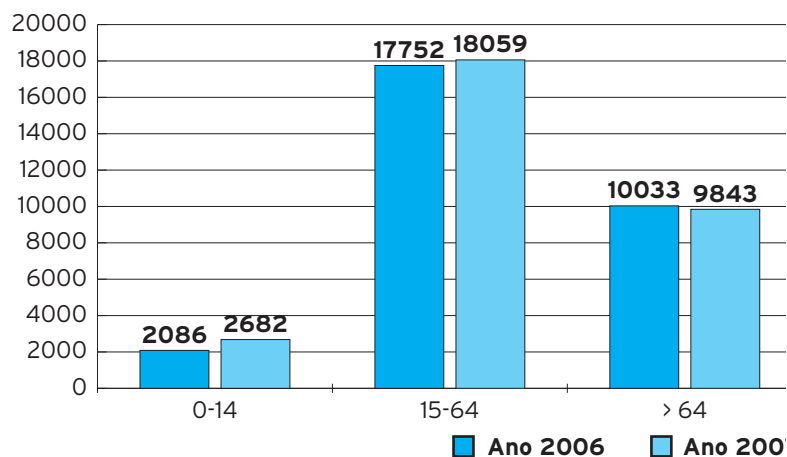
---

## Poboación

Concello	Totais	0-14	15-64	< 65	Mul 15-45
Castrelo do Val	932	32	469	431	120
Cualedro	1.864	78	979	807	210
A Gudiña	1.390	97	808	485	228
Laza	1.322	51	646	625	147
A Mezquita	1.075	41	597	437	123
Monterrei	2.518	119	1.340	1.059	295
Oímbra	1.662	115	936	611	250
Ríós	1.863	93	973	797	241
Verín	15.226	1.923	9.886	3.417	3.376
Vilardevós	2.126	100	1.096	930	251
Vilariño de Conxo	606	33	329	244	78
<b>Totais</b>	<b>30.584</b>	<b>2.682</b>	<b>18.059</b>	<b>9.843</b>	<b>5.319</b>

Fonte: tarxeta sanitaria 2007

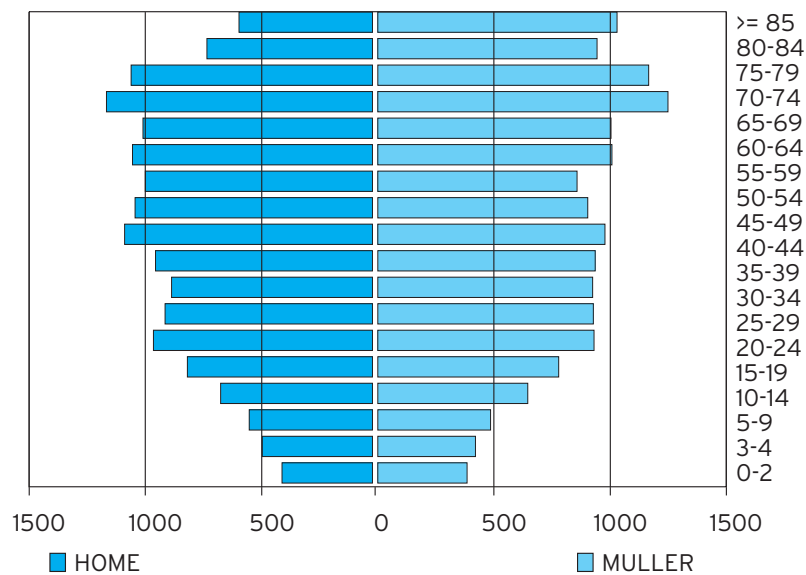
## Grupos de idade 2007. Tarxeta sanitaria



**Poboación**

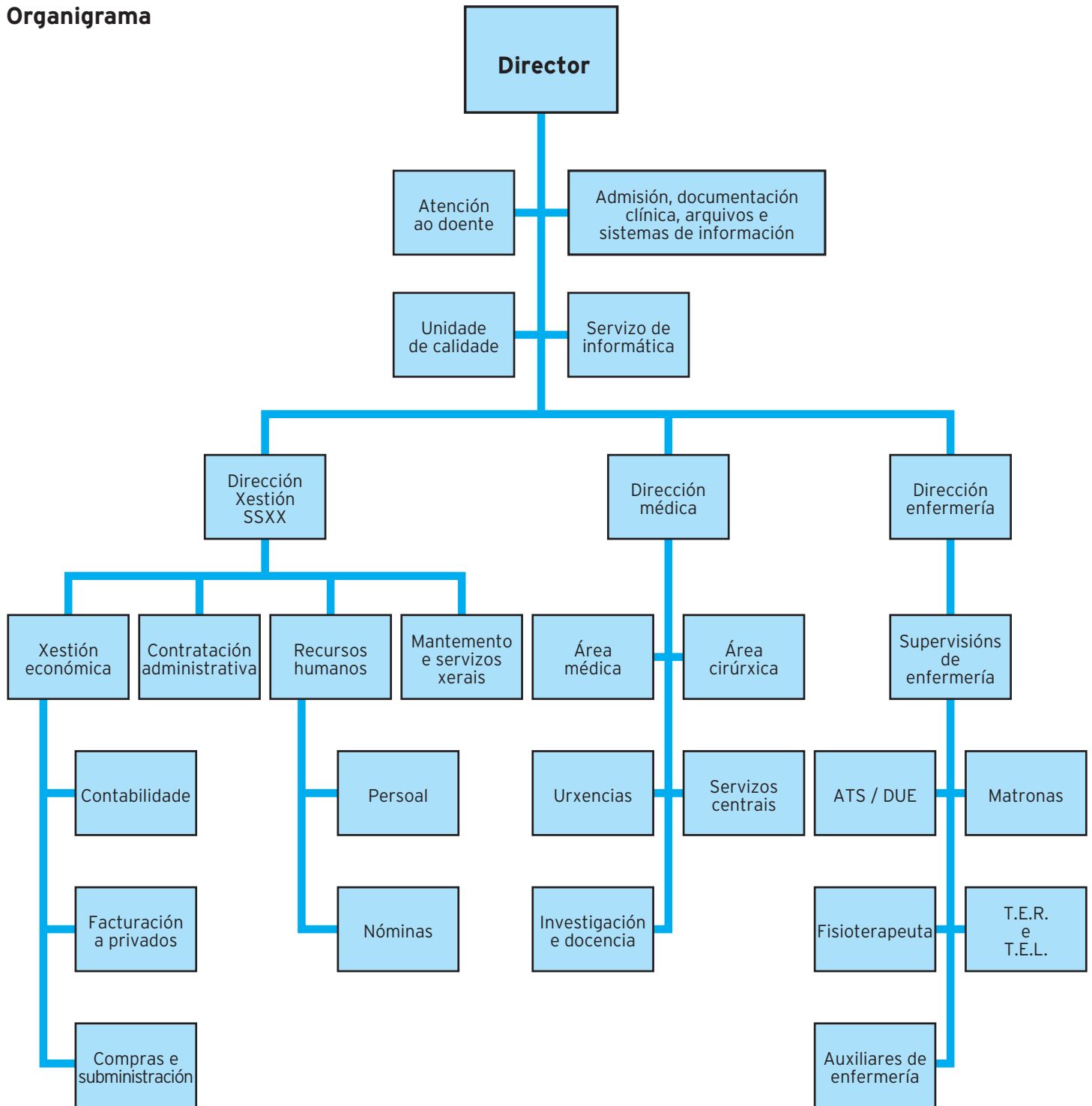
Idade	Home	Muller
0-4	-389	384
5-9	-474	420
10-14	-530	485
15-19	-653	645
20-24	-796	778
25-29	-942	930
30-34	-892	927
35-39	-864	924
40-44	-933	935
45-49	-1.066	977
50-54	-1.021	903
55-59	-977	857
60-64	-1.032	1.007
65-69	-987	1.003
70-74	-1.144	1.248
75-79	-1.038	1.165
80-84	-712	943
>= 85	-574	1.029

**Pirámide de poboación**





## Organigrama



## 02 Actividade global



Actividade global

**HOSPITALIZACIÓN**

**PROBAS EN SALAS ESPECIAIS**

**ACTIVIDADE CIRÚRXICA**

**CONSULTAS EXTERNAS**

**URXENCIAS**

**CIRURXÍA AMBULATORIA**

## Actividade asistencial

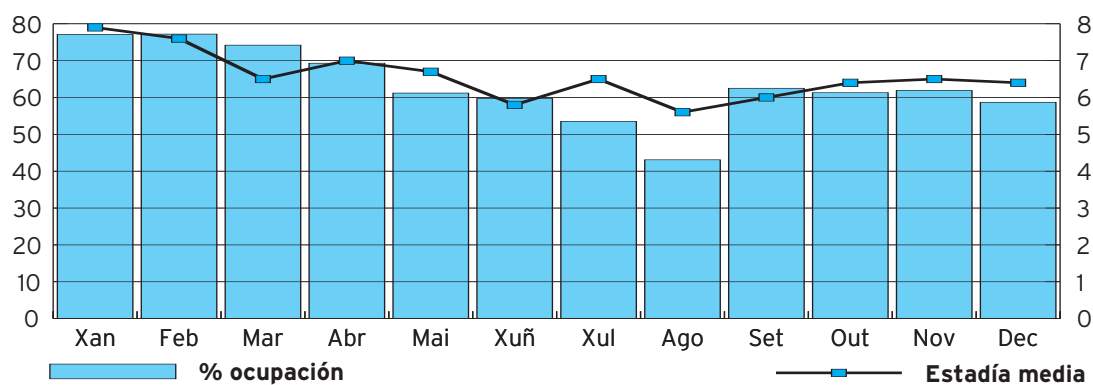
Hospitalización	2006	2007
<b>Ingresos totais</b>	<b>2.680</b>	<b>2765</b>
Ingresos programados	586	544
Ingresos urxentes	2.094	2.221
<b>Estancias totais</b>	<b>18.625</b>	<b>19.713</b>
<b>Altas totais</b>	<b>2.671</b>	<b>2.770</b>
Domicilio	2.438	2.530
Altas por traslado a outro hospital	71	71
Altas voluntarias	12	10
Altas éxitus	150	159
<b>Partos totais</b>	<b>125</b>	<b>152</b>
<b>Cesáreas</b>	<b>39</b>	<b>33</b>

## Indicadores de hospitalización

	2006	2007
Estadía media	6,40	6,60
Índice de ocupación	59,40	63,20
Índice de rotación	33,92	35,01
Ingresos por mil habitantes	88,29	90,70
Índice de programación	21,90	19,70
Taxa de mortalidade	5,59	5,74
Peso medio hospitalización	1,50	1,52

## Evolución mensual

	Xan	Feb	Mar	Abr	Mai	Xuñ	Xul	Ago	Set	Out	Nov	Dec
Ingresos	244	235	266	235	244	222	205	199	220	249	221	225
Estadías	1.888	1.713	1.823	1.646	1.501	1.419	1.311	1.062	1.483	1.502	1.467	1.437
Estadía media	7,9	7,6	6,5	7	6,7	5,8	6,5	5,6	6	6,4	6,5	6,4
% ocupación	77,1	77,2	74,2	69,3	61,2	59,7	53,5	43,1	62,5	61,3	61,9	58,7



## Probas en salas especiais

	2006	2007
Ecocardiogramas	335	443
Broncoscopias	22	35
Colonoscopias	321	431
Endoscopias dixestivas altas	300	284

## Actividade cirúrxica

	2006	2007
<b>Intervencións totais</b>	<b>1.872</b>	<b>1.647</b>
Intervencións programadas	1.515	1.282
Sen estadía	946	760
Con estadía	569	522
Intervencións non programadas	357	365
Sen estadía	15	112
Con estadía	342	253
Reintervencións	16	9
<b>Horas de quirófano</b>		
Dispoñibles	2.180,37	1.797,05
Utilizadas	1.628,12	1.455,70

## Indicadores cirúrxicos

	2006	2007
Estadía media preoperatoria	0,70	0,70
Intervencións programadas / día	6,15	5,16
Intervencións urxentes / día	0,97	1,00
Rendemento cirúrxico	74,60	81,20
Asignación	63,30	51,75
Intervencións por mil habitantes	61,67	54,26

## Evolución mensual

Intervencións	Xan	Feb	Mar	Abr	Mai	Xuñ	Xul	Ago	Set	Out	Nov	Dec
Programadas	84	84	127	110	136	133	77	73	133	122	121	82
Non programadas	19	27	32	27	28	23	25	29	35	42	41	37
<b>Totais</b>	<b>103</b>	<b>111</b>	<b>159</b>	<b>137</b>	<b>164</b>	<b>156</b>	<b>102</b>	<b>102</b>	<b>168</b>	<b>164</b>	<b>162</b>	<b>119</b>

## Actividade consultas externas

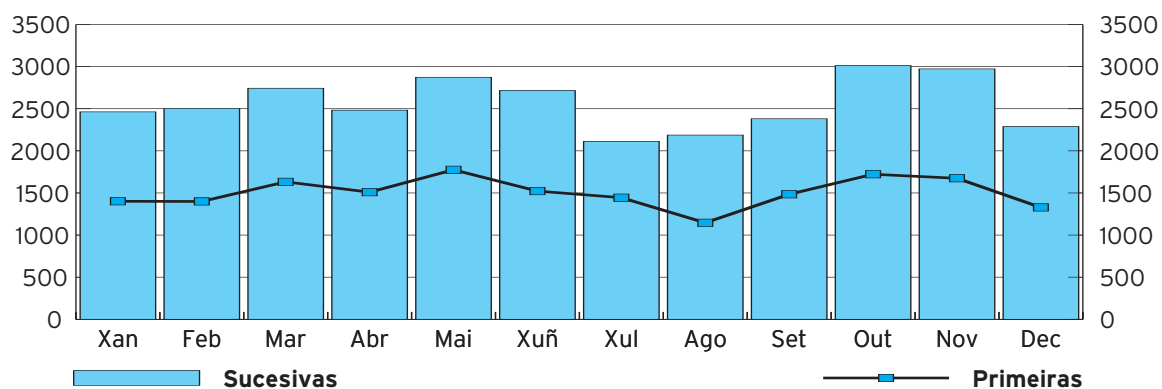
	2006	2007
Primeiras	17.751	18.036
Sucesivas	30.371	30.732
<b>Totais</b>	<b>48.122</b>	<b>48.768</b>

## Indicadores de consultas

	2006	2007
Consultas por día e sala	11,50	11,56
Consultas sucesivas / primeiras	1,70	1,70
Consultas facultativo / día	7,24	7,28
Consultas por mil habitantes	1.585,41	4.599,21

## Evolución mensual

	Xan	Feb	Mar	Abr	Mai	Xuñ	Xul	Ago	Set	Out	Nov	Dec
Primeiras	1.401	1.399	1.632	1.509	1.775	1.522	1.444	1.146	1.484	1.722	1.674	1.328
Sucesivas	2.463	2.502	2.743	2.483	2.873	2.716	2.112	2.187	2.381	3.011	2.973	2.288
<b>Totais</b>	<b>3.864</b>	<b>3.901</b>	<b>4.375</b>	<b>3.992</b>	<b>4.648</b>	<b>4.238</b>	<b>3.556</b>	<b>3.333</b>	<b>3.865</b>	<b>4.733</b>	<b>4.647</b>	<b>3.616</b>



## Actividade de urxencias

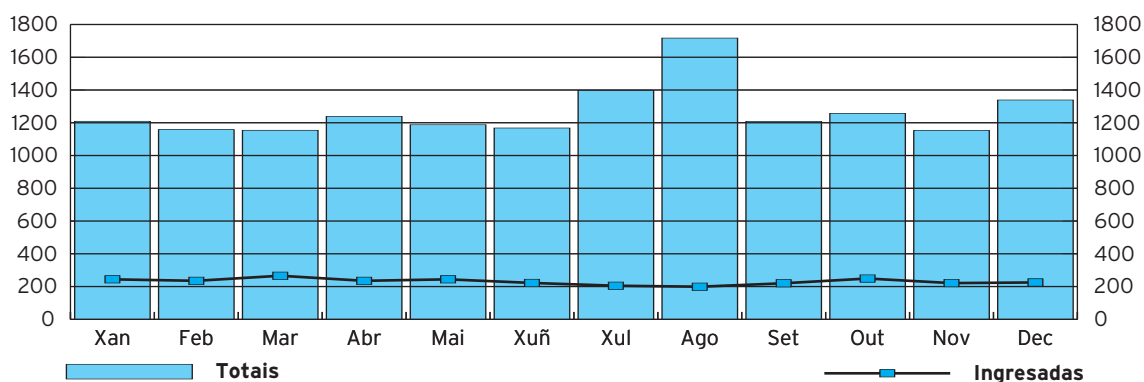
	2006	2007
Urxencias atendidas	14.092	15.188
Urxencias ingresadas	1.974	2.082

## Indicadores de urxencias

	2006	2007
Urxencias por mil habitantes	464,27	498,04
Presión de urxencias	73,65	75,27
% de urxencias ingresadas	14,00	13,70
Urxencias por día	38,60	41,61

## Evolución mensual

	Xan	Feb	Mar	Abr	Mai	Xuñ	Xul	Ago	Set	Out	Nov	Dec
Ingresadas	244	235	266	235	244	222	205	199	220	249	221	225
<b>Totais</b>	<b>1.209</b>	<b>1.158</b>	<b>1.154</b>	<b>1.239</b>	<b>1.188</b>	<b>1.168</b>	<b>1.398</b>	<b>1.717</b>	<b>1.208</b>	<b>1.257</b>	<b>1.153</b>	<b>1.339</b>



## Indicadores de urxencias

Distribución das altas	2007
A domicilio	12.467
Traslado de hospital	408
Ingreso	2.080
Alta voluntarias	57
Falecementos	28
Outros	148

Distribución por financiamento	2007
Seguridade Social	14.463
Particulares	5
Entidades colaboradoras	4
Mutuas de asistencia sanitaria	200
Accidentes de traballo	177
Accidentes de tráfico	249
Accidentes escolares	21
Accidentes deportivos	15
Obrigados por agresión	54

## Urxencias por concellos

	2004	2005	2006	2007
A Gudiña	380	387	371	424
A Mezquita	362	415	345	376
Castrelo	557	500	535	526
Cualedro	757	680	735	832
Laza	717	696	656	695
Monterrei	1.469	1.454	1.277	1.315
Oímbra	660	751	678	710
Riós	851	814	854	898
Verín	5.795	5.509	5.632	6.145
Viana do Bolo	244	209	181	196
Vilardevós	1.203	1.118	1.096	1.149
Vilariño de Conso	52	49	49	48

## Cirurgía maior ambulatoria

**Total procesos ano 2007**

### Os dez procesos máis frecuentes

	N	Servizo
Tratamento cirúrxico das cataratas	185	OFT
Hallux valgus	30	TRA
Liberación do túnel carpiano	29	TRA
Amigdalectomía e/ou adenoidectomía	17	ORL
Extracción material osteosíntese	13	TRA
Outra cirurxía de tendóns	5	TRA
Extirp. tumoración de mama (mastopatía cyst., fibroma)	5	CXD/XIN
Cirurgía xenitais externos femininos	4	XIN
Bursectomía oleocraneana	3	TRA
Endoscopia nasosinusal (inf., ectom. e polipose)	3	ORL

## Cola de programación cirúrxica o 31 de decembro do 2007

### LISTA GLOBAL

Servizos	0-3	3-6	Total	Tem. medio de espera
Cirurgía xeral e dixestiva	53	9	62	46
Dermatoloxía	1		1	4
Oftalmoloxía	65	31	96	72
Otorrinolaringoloxía	11	3	14	54
Traumatoloxía	114	31	145	61
Uroloxía	13	2	15	51
Xinecoloxía	25	1	26	54
<b>Total</b>	<b>282</b>	<b>77</b>	<b>359</b>	<b>60</b>



#### LISTA 4: Hospitalaria cirúrxica con ingreso

Servizos	0-3	3-6	Total	Tem. medio de espera
Cirurxía xeral e dixestiva	43	9	52	49,80
Otorrinolaringoloxía	4	2	6	81,00
Traumatoloxía	83	23	106	62,60
Uroloxía	4		4	33,30
Xinecoloxía	24	1	25	55,90
<b>Total</b>	<b>158</b>	<b>35</b>	<b>193</b>	<b>58,30</b>

#### LISTA 7: Ambulatoria maior

Servizos	0-3	3-6	Total	Tem. medio de espera
Cirurxía xeral e dixestiva	10		10	28,40
Dermatoloxía	1		1	4,00
Oftalmoloxía	65	31	96	71,50
Otorrinolaringoloxía	7	1	8	33,40
Traumatoloxía	31	8	39	57,60
Uroloxía	9	2	11	57,20
Xinecoloxía	1		1	5,00
<b>Total</b>	<b>124</b>	<b>42</b>	<b>166</b>	<b>62,00</b>

## 03 Servicios intermedios



Servizos intermedios

**ANESTESIA**

**ENFERMERÍA**

**FARMACIA**

**LABORATORIO**

**RADIOLOXÍA**

## Anestesia

### Recursos humanos

Facultativos especialistas

4

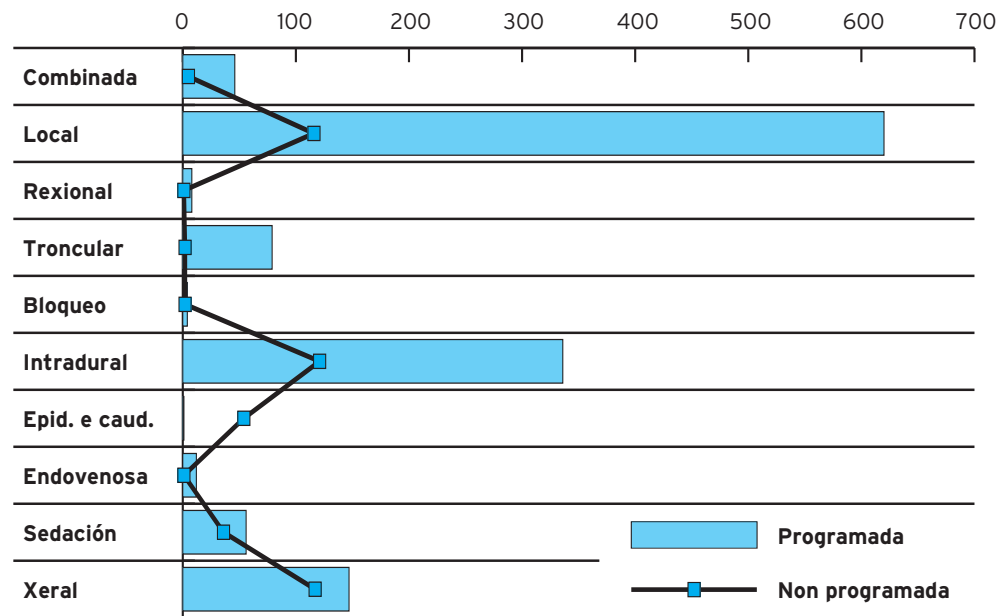
### Actividade asistencial programada

	Total	Ingresados	Ambulantes
CO Combinada	46	40	6
LO Local	620	17	603
RO Rexional	8	0	8
R1 Troncular	79	16	63
R2 Bloqueo	4	0	4
R3 Intradural	336	331	6
R4 Epidural e caudal	1	0	1
R5 Endovenosa	12	8	4
S0 Sedación	56	2	54
X0 Xeral	147	117	30

### Actividade asistencial non programada

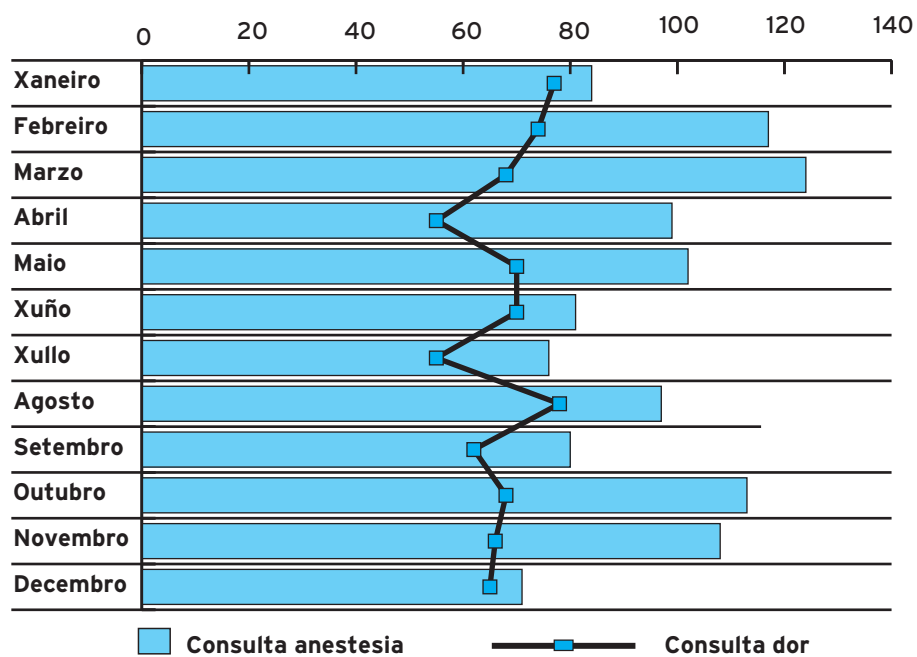
	Total	Ingresados	Ambulantes
CO Combinada	7	7	0
LO Local	116	92	24
RO Rexional	1	1	0
R1 Troncular	2	2	0
R2 Bloqueo	2	2	0
R3 Intradural	121	121	0
R4 Epidural e caudal	54	52	2
R5 Endovenosa	1	1	0
S0 Sedación	36	30	6
X0 Xeral	117	112	5

### Anestesia. Actividade programada e non programada



## Consulta de anestesia 2007

Mes	Consulta anestésica	Consulta dor	TOTAIS
Xaneiro	84	77	161
Febreiro	117	74	191
Marzo	124	68	192
Abril	99	55	154
Maio	102	70	172
Xuño	81	70	151
Xullo	76	55	131
Agosto	97	78	175
Setembro	80	62	142
Outubro	113	68	181
Novembro	108	66	174
Decembro	71	65	136
<b>Totais</b>	<b>1.151</b>	<b>808</b>	<b>1.960</b>



**Enfermería**  
**Unidade de hospitalización verde / Medicina interna**

Recursos físicos

<b>Cuartos</b>	20
<b>Camas</b>	39

Recursos humanos

<b>DUE</b>	9
<b>Auxiliares de enfermería</b>	9

**Enfermería**  
**Unidade de hospitalización amarela**  
**Cirurgía / Oftalmoloxía / Obstetricia / Xinecoloxía / Pediatría /**  
**Otorrinolaringoloxía / Uroloxía / Traumatoloxía**

Recursos físicos

<b>Cuartos</b>	20
<b>Camas</b>	40

Recursos humanos

<b>DUE</b>	9
<b>Auxiliares de enfermería</b>	9

## Farmacia

### Recursos humanos

Farmacéutico	1
ATS/DUE	1
Auxiliar de enfermería	2
Auxiliar administrativo	1

### Actividade global

Adquisicións	2006	2007	% Var
Valor contable (01-01-07)	63.366,09	76.352,57	20,49
Valor contable (31-12-07)	76.352,57	63.558,10	-16,75
<b>Total adquisicións</b>	<b>504.189,91</b>	<b>515.363,71</b>	<b>2,21</b>

Consumos	2006	2007	% Var
Doentes non hospitalizados	142.479,38	131.180,20	-7,93
Doentes hospitalizados	347.430,85	390.055,93	12,26
<b>Total consumo</b>	<b>490.120,63</b>	<b>521.236,13</b>	<b>6,34</b>

Doses unitarias	2006	2007	% Var
Número de camas no sistema	79	79	0
Número de dispensacións	15.281	16.295	6,63

Stocks de planta	2006	2007	% Var
Número de caixas de urxencias	8	8	0,00
Número de dispensacións	3.234	3.532	9,21



## Desagregación do gasto / Consumo por servizos de hospitalización

<b>Medicina interna</b>	<b>2006</b>	<b>2007</b>	<b>% Var</b>
Custo / ingreso	98,77	102,77	4,04
Custo / estancia	11,34	11,37	0,26
<b>Total</b>	<b>124.052,82</b>	<b>142.125,10</b>	<b>14,56</b>
<b>Cirurxía xeral</b>	<b>2006</b>	<b>2007</b>	<b>% Var</b>
Custo / ingreso	108,11	123,56	14,29
Custo / estancia	18,19	19,32	6,21
<b>Total</b>	<b>60.976,14</b>	<b>68.327,74</b>	<b>12,05</b>
<b>Traumatoloxía</b>	<b>2006</b>	<b>2007</b>	<b>% Var</b>
Custo / ingreso	71,59	69,28	-3,22
Custo / estancia	11,03	12,37	14,78
<b>Total</b>	<b>36.798,54</b>	<b>32.352,81</b>	<b>-12,08</b>
<b>Xinecoloxía</b>	<b>2006</b>	<b>2007</b>	<b>% Var</b>
Custo / ingreso	9,77	7,42	-24,05
Custo / estancia	3,07	2,22	-27,68
<b>Total</b>	<b>1.357,50</b>	<b>1.121,14</b>	<b>-17,41</b>
<b>Obstetricia</b>	<b>2006</b>	<b>2007</b>	<b>% Var</b>
Custo / ingreso	12,09	10,42	-13,81
Custo / estancia	3,83	3,64	-4,96
<b>Total</b>	<b>1.644,69</b>	<b>1.542,04</b>	<b>-6,24</b>
<b>Pediatría</b>	<b>2006</b>	<b>2007</b>	<b>% Var</b>
Custo / ingreso	7,09	8,45	19,18
Custo / estancia	3,24	3,47	7,09
<b>Total</b>	<b>297,8</b>	<b>388,62</b>	<b>30,49</b>

Otorrinolaringología	2006	2007	% Var
Custo / ingreso	4,21	1,29	-69,35
Custo / estancia	3,32	0,97	-79,78
<b>Total</b>	<b>63,16</b>	<b>7,72</b>	<b>-87,77</b>

Urología	2006	2007	% Var
Custo / ingreso	10,93	4,33	-60,38
Custo / estancia	9,47	4,33	-54,27
<b>Total</b>	<b>142,1</b>	<b>38,95</b>	<b>-72,58</b>

Oftalmología	2006	2007	% Var
Custo / ingreso	0	0,25	0
Custo / estancia	0	6,1	0
<b>Total</b>	<b>0</b>	<b>12,21</b>	<b>0</b>

## Consumos por servicios

	2006	2007	% Var
Urxencias	31.225,78	74.277,53	137,87
Quirófano	23.762,56	25.682,49	8,07
Radiología	31.161,71	39.001,82	25,15
Quirófano oftalmológico	3.420,70	1.613,28	-52,83
Paritorio	1.532,76	1.757,20	14,64
Laboratorio	994,62	850,72	-14,46
Hemodiálise		649,22	

## Consumos por dispensación ambulatoria

	2006	2007	% Var
Pacientes ambulatorios	134.829,82	121.722,60	-9,72
Consultas externas	7.649,56	9.457,56	23,63

SERVICIOS INTERMEDIOS  
Farmacia  
Consumo por servicios de hospitalización  
Consumos por servicios, consumos por dispensación ambulatoria  
Desagregación do gasto, principios activos máis consumidos

## Desagregación do gasto

	2004	2005	2006	2007	% Var.
Grupo A Apa. dixestivo e metabolismo	46604,71	58071,15	48805,10	46223,43	-5,28
Grupo B Sangue e órganos hematop.	93511,51	110547,06	100891,88	114740,15	13,72
Grupo C Aparato cardiovascular	7497,08	5799,28	4090,38	4461,56	9,07
Grupo D Terapia dermatolóxica	6296,90	8501,43	7299,09	7668,31	5,05
Grupo G Terapia xenitourinaria	1392,41	1473,73	2465,08	4319,80	75,23
Grupo H Terapia hormonal	15392,40	13960,26	6667,04	6266,72	-6,00
Grupo J Ter. antinefeccio. vía sistémica	62794,53	72082,39	85383,36	96978,00	13,57
Grupo L Terapia antineoplásica	79697,14	119002,43	129405,28	115351,70	-10,86
Grupo M Aparato locomotor	5139,48	5504,33	5073,79	4325,05	-14,75
Grupo N Sistema nervioso	46952,75	51354,65	43569,46	49481,34	13,56
Grupo P Antiparasitarios	20,21	0,00	1,68	47,59	2732,73
Grupo R Aparato respiratorio	9645,93	11754,16	13562,50	17712,23	30,59
Grupo S Órganos dos sentidos	3225,47	4006,17	4618,56	2972,01	-35,65
Grupo V Varios	28538,16	26828,23	32222,69	42218,58	31,02
Grupo X Dietas			6064,74	8469,72	39,65_

## Principios activos máis consumidos

	2006	2007	% Var
Antibioterapia	78754,30	90711,81	15,18
Fluidoterapia	46532,69	54506,29	17,13
Antiulcerosos	35036,03	35293,91	0,73
Heparinas	22003,87	20504,71	6,81
Contrastes radiolóxicos	29060,37	37914,87	30,46
Fibrinolíticos	13122,49	18454,04	40,62
Analxésicos	50773,01	36124,18	-28,85
Corticoides sistématicos	5660,49	5823,43	2,87
Anestésicos/miorrelaxantes	12592,95	13754,40	9,22
Antiasmáticos	12562,11	16516,83	31,48
Nutrición parenteral	5868,55	8563,07	45,91
Albúmina	7358,84	8989,43	22,15
Nutrición enteral	6064,74	8469,72	39,65
Dasatinib		40452,61	0,00
Imatinib	128358,42	72643,68	-43,40

## Servizo de laboratorio

### Recursos humanos

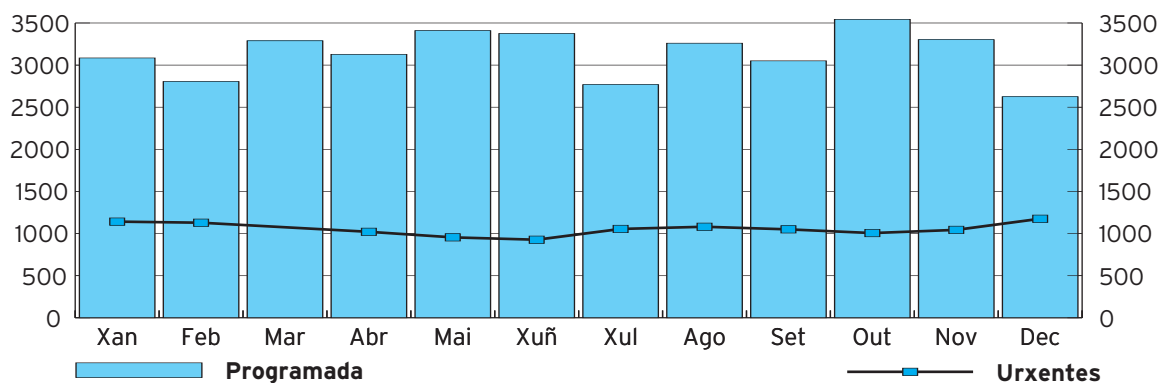
Analista clínico	1
Hematólogo	1
T.E.L.	7
Auxiliar administrativo	1

### Actividade asistencial

Peticións	2006	2007	% Var
Peticións programadas	32.700	37.640	15,10
Peticións urxentes	11.159	12.630	13,18
<b>Peticións totais</b>	<b>43.859</b>	<b>50.270</b>	<b>14,61</b>

### Evolución mensual

	Xan	Feb	Mar	Abr	Mai	Xuñ	Xul	Ago	Set	Out	Nov	Dec
Programada	3.085	2.805	3.289	3.128	3.409	3.375	2.768	3.260	3.051	3.543	3.302	2.625
Urxente	1.142	1.129	1.044	1.021	955	927	1.055	1.081	1.050	1.006	1.044	1.176



## Determinacións programadas

Determinacións	2007
Bioquímica	287.676
Hematoloxía	60.117
Inmunoseroloxía	12.475
Microbioloxía	5.213

## Actividade 2007 / Determinacións programadas por meses

	Xan	Feb	Mar	Abr	Mai	Xuñ	Xul	Ago	Set	Out	Nov	Dec
Bioquímica	23.766	22.205	26.756	23.792	26.306	26.664	21.194	20.934	23.363	27.135	26.857	18.704
Hematoloxía	4.879	4.505	5.503	5.078	5.559	5.296	4.528	5.064	4.755	5.606	5.213	4.131
Inmunoseroloxía	1.059	955	1.068	960	1.153	1.167	947	870	995	1.222	1.228	851
Microbioloxía	414	383	463	372	493	841	435	389	446	565	442	330

## Determinacións urxentes

Determinacións	2007
Bioquímica	67.194
Hematoloxía	30.516

## Actividade 2007 / Determinacións urxentes por meses

	Xan	Feb	Mar	Abr	Mai	Xuñ	Xul	Ago	Set	Out	Nov	Dec
Bioquímica	5.625	5.920	5.547	5.394	5.110	4.978	5.660	5.794	5.329	5.650	5.719	6.468
Hematoloxía	2.545	2.618	2.540	2.416	2.432	2.157	2.619	2.660	2.597	2.572	2.558	2.802

## Peticións por especialidade

	Xan	Feb	Mar	Abr	Mai	Xuñ	Xul	Ago	Set	Out	Nov	Dec
Anestesia	11	9	14	6	11	46	14	9	10	7	7	2
Cirurxía	77	103	176	109	111	112	120	110	125	118	196	198
Dermatoloxía	37	29	33	29	25	14	18	13	25	24	27	28
Esterilización	28	29	37	33	28	35	30	26	33	31	21	8
Hemodiálise	0	0	0	0	12	166	26	12	75	57	102	24
Laboratorio	0	0	1	2	0	1	2	1	0	1	1	1
Med. interna	723	954	965	988	907	829	768	920	845	943	814	684
Med. xeral	1.540	1.591	1.944	1.777	1.988	1.965	1.631	1.891	1.779	2.062	1.940	1.587
Obstetricia	3	7	17	15	8	13	47	20	20	18	6	14
Oftalmoloxía	9	25	19	18	25	13	19	15	13	35	27	14
Otorrinolaringoloxía	16	31	19	4	17	18	18	18	19	24	22	12
Pediatría	5	11	9	11	14	13	11	8	15	20	11	11
Psiquiatría	24	30	34	23	18	23	23	27	29	34	38	30
Quirófano	1	3	0	0	0	3	1	0	0	0	0	0
Radioloxía	0	0	0	0	0	2	3	0	0	0	0	0
Rehabilitación	2	1	1	1	2	0	0	0	0	1	0	0
Reumatoloxía	8	13	1	15	61	23	2	8	37	16	48	23
Saúde laboral	0	0	0	0	0	7	24	0	0	0	0	0
Ser. externos	0	0	1	0	0	1	0	0	0	0	0	0
Traumatoloxía	67	110	134	117	142	89	63	80	123	96	113	110
Urxencias	648	782	727	788	741	733	847	889	748	807	747	841
Uroloxía	85	87	68	80	109	79	52	63	83	95	102	80
Xinecoloxía	124	119	133	133	145	117	104	131	122	129	124	135

**Servizo de radioloxía**  
 Recursos humanos

<b>Medico especialista de radiodiagnóstico</b>	<b>3</b>
<b>Técnicos de radioloxía</b>	<b>8</b>

**Actividade mensual. Estudos**

Mes	Radioloxía	Radioloxía de Mama	Radioloxía por telemando	Ecografías	TAC	RM
Xaneiro	1.606	101	65	239	82	22
Febreiro	1.552	96	44	189	52	59
Marzo	1.569	142	49	255	92	21
Abril	1.601	108	40	220	68	40
Maio	1.513	154	47	277	129	18
Xuño	1.523	107	30	214	80	20
Xullo	1.661	119	44	263	111	19
Agosto	1.747	115	19	182	68	36
Setembro	1.486	134	33	251	89	38
Outubro	1.595	174	42	269	152	40
Novembro	1.495	109	12	229	101	37
Decembro	1.600	132	30	212	137	
<b>TOTAL</b>	<b>18.948</b>	<b>1.491</b>	<b>455</b>	<b>2800</b>	<b>1.161</b>	<b>350</b>

**Actividade mensual. Técnicas**

Mes	Radioloxía	Radioloxía de Mama	Radioloxía por telemando	Ecografías	TAC	RM
Xaneiro	1.710	102	65	239	83	22
Febreiro	1.652	99	44	189	52	65
Marzo	1.678	142	49	255	92	22
Abril	1.700	116	40	220	69	42
Maio	1.627	154	47	277	130	18
Xuño	1.634	110	30	215	80	20
Xullo	1.768	123	44	265	114	19
Agosto	1.871	118	19	182	69	37
Setembro	1.592	134	33	252	90	38
Outubro	1.739	176	42	270	152	41
Novembro	1.605	109	12	229	102	40
Decembro	1.691	132	30	213	139	
<b>TOTAL</b>	<b>20.267</b>	<b>1.515</b>	<b>455</b>	<b>2.806</b>	<b>1.172</b>	<b>364</b>

## 04 Área cirúrgica





**CIRURXÍA**

**DERMATOLOXÍA**

**OFTALMOLOXÍA**

**OTORRINOLARINGOLOXÍA**

**TRAUMATOLOXÍA**

**UROLOXÍA**

## Cirurxía xeral e dixestiva

### Recursos humanos

Facultativos

3

### Actividade asistencial

Hospitalización

2007

**Ingresos totais** 553

Ingresos programados 186

Ingresos urxentes 367

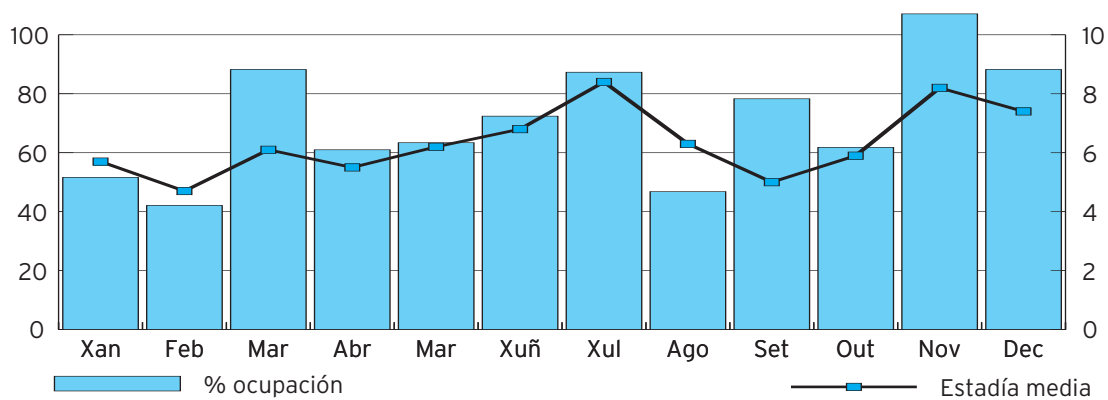
**Estadías** 3.619

**Altas totais** 551

**Camas funcionantes (media anual)** 14

### Evolución mensual

	Xan	Feb	Mar	Abr	Mai	Xuñ	Xul	Ago	Set	Out	Nov	Dec
Altas	38	27	66	44	47	41	45	47	51	47	47	51
Estadía	224	165	383	256	275	304	379	203	329	268	450	383
Estadía media	5,70	4,70	6,10	5,50	6,20	6,80	8,40	6,30	5,00	5,90	8,20	7,40
% ocupación	51,60	42,10	88,20	61,00	63,40	72,40	87,30	46,80	78,30	61,80	107,10	88,20



## Indicadores de hospitalización

	2007
Estadía media	6,4
Índice de ocupación	70,8
Índice de rotación	41,43
Presión de urxencias	66,37
Taxa de mortalidade	1,98

## Actividade cirúrxica

Hospitalización	2007
<b>Intervencións totais</b>	<b>458</b>
<b>Intervencións programadas</b>	<b>337</b>
<b>Intervencións non programadas</b>	<b>121</b>
Ambulatorias	158
Con estadía	300
Intervencións suspendidas	20
<b>Indicadores cirúrxicos</b>	
Rendemento	79,70
% suspendidas	5,60
Estadía media preoperatoria	0,70
Estadía media postoperatoria	

## Evolución mensual

	Xan	Feb	Mar	Abr	Mai	Xuñ	Xul	Ago	Set	Out	Nov	Dec
Programadas	6	16	32	28	40	40	19	36	33	29	23	15
Non programadas	5	6	10	8	7	6	12	8	15	12	16	16
Ambulatorias	16	8	10	11	23	22	7	19	18	11	9	4

## Consultas externas

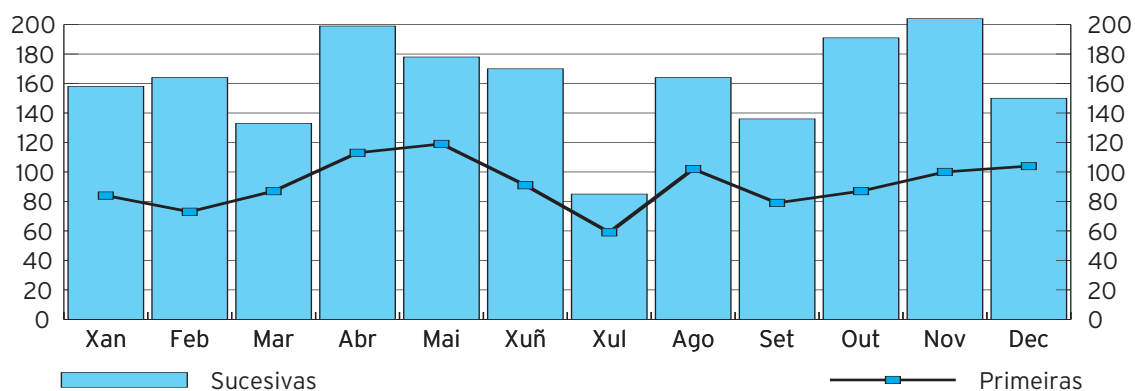
2007	
Primeiras	1.098
Sucesivas	1.932
<b>Totais</b>	<b>3.030</b>

## Indicadores de consultas

2007	
Consultas por día	12,21
Consultas sucesivas / primeiras	1,75
Consultas por mil habitantes	99,36

## Evolución mensual das consultas

	Xan	Feb	Mar	Abr	Mai	Xuñ	Xul	Ago	Set	Out	Nov	Dec
Primeiras	84	73	87	113	119	91	59	102	79	87	100	104
Sucesivas	158	164	133	199	178	170	85	164	136	191	204	150
<b>Totais</b>	<b>242</b>	<b>237</b>	<b>220</b>	<b>312</b>	<b>297</b>	<b>261</b>	<b>144</b>	<b>266</b>	<b>215</b>	<b>278</b>	<b>304</b>	<b>254</b>



## C.M.B.D. de hospitalización

	2007
Calidade de base de datos	
Altas producidas	551
Altas codificadas	551
Altas válidas	551
Media de diagnóstico / alta	3,05
Media de procedemento / alta	1,32

## Altas capítulo CIE-9 MC / 2007

	Frecuencia	Est. media	% Var
Enfermidades infecciosas e parasitarias	22	8,41	1,58
Neoplasias	75	9,73	5,40
Enfermidades endocrinas, nutricionais, metabólicas e inmunit.	35	6,71	2,52
Enfermidades da sangue e dos órganos hematopoéticos	25	40,40	1,80
Trastornos mentais	11	8,82	0,79
Enfermidades dos sistema nervioso e dos órgnos sensoriais	17	6,12	1,22
Enfermidades do aparato circulatorio	302	7,66	21,73
Enfermidades do aparato respiratorio	645	8,05	46,40
Enfermidades do aparato dixestivo	113	7,04	8,13
Enfermidades do aparato xenito-urinario	57	9,39	4,10
Enfermidades da pel e do tecido subcutáneo	7	7,57	0,50
Enfermidades do aparato muscular, esquelético e tecido conectivo	7	11,71	0,50
Anomalías conxénitas	1	11,00	0,07
Síntomas, signos e estados mal definidos	55	6,45	3,96
Lesións e envelenamentos	14	5,36	1,01

## Diagnósticos máis frecuentes

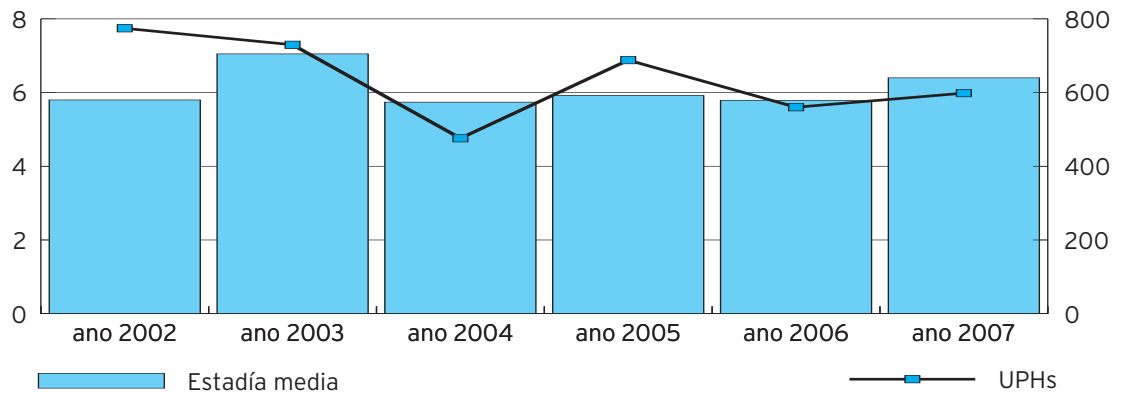
	Frecuencia	Est. media	% Var
Hernia inguinal	69	341,00	12,52
Colelitíase	65	8,28	11,80
Apendicite aguda	42	4,98	7,62
Outros síntomas que implican abdome e pelve	30	3,83	5,44
Divertículo intestinal	27	7,89	4,90
Outra hernia abdominal sen mención de obstr. nin gangrena	26	346,00	4,72
Obstrución intestinal sen hernia	25	5,80	4,54
Outras alteracións intestinais	21	5,38	3,81
Enfermidades pancreáticas	17	5,71	3,09
Fisura e fístula anais	15	1,20	2,72
Fractura de costela (s), esterno, larinxe e tráquea	15	6,87	2,72
Outras alteracións da vesícula biliar	12	9,25	2,18
Neoplasia maligna colon	11	20,09	2,00
Neoplasia maligna mama muller	10	7,70	1,81
Hemorroide	10	3,50	1,81
Outra celulite e absceso	10	10,10	1,81
Neoplasia maligna recto, unión rectosigmoidal e ano	9	10,56	1,63
Neoplasia maligna estómago	8	11,38	1,45
Úlcera gástrica	8	8,00	1,45
Absceso das rexións anal e rectal	8	2,38	1,45
Hemorraxia gastrointestinal	8	9,50	1,45
Outras alteracións de procedementos, ncoc	7	8,00	1,27
Lipoma	6	2,67	1,09
Insuficiencia vascular do intestino	6	7,33	1,09
Achado anormal/inespecífico exame rx/outra estru. corporal	6	1,67	1,09

## 10 GRD máis frecuentes

GRD	Descrición	Episodios	Estadías	E.media	Peso
	Procedementos sobre hernia inguinal e femoral idade >17 con cc.	63	178	2,83	0,6893
	Apendicectomía sen diagnóstico principal complicado sen cc.	38	158	4,16	0,8993
	Trastornos do trato biliar sen cc.	38	349	9,18	0,6586
	Procedementos sobre ano e enterostomía sen cc.	32	101	3,16	0,6051
	Gastroenterite non bacteriana e dor abdominal idade >17 sen cc.	28	111	3,96	0,4459
	Hemorragia gastrointestinal sen cc.	27	139	5,15	0,8155
	Esofaxite, gastroenterite e trast. dixest. miscelaneos idade >17 sen cc.	26	201	7,73	0,7691
	Colecistectomía laparoscópica sen explorac. conducto biliar sen cc.	20	80	4,00	0,8831
	Obstrución gastrointestinal sen cc.	17	88	5,18	0,6309
	Outros diagnósticos de aparello dixestivo idade >17 sen cc.	17	84	4,94	0,6507

## Evolución interanual

Ano	2002	2003	2004	2005	2006	2007
Altas	643	582	697	610	558	551
Peso	1,2052	1,2537	1,1139	1,271	1,0039	1,0861
Estadía media	5,80	7,05	5,74	5,92	5,79	6,40
UPHs	774,34	729,68	475,93	688	560,17	598,46



## Dermatoloxía

### Recursos humanos

Facultativos

1

### Actividade cirúrxica

Hospitalización

2007

**Intervencións totais** 154

**Intervencións programadas** 145

**Intervencións non programadas** 9

Ambulatorias 151

Con estadía 0

Intervencións suspendidas 14

#### Indicadores cirúrxicos

Rendemento 70,70

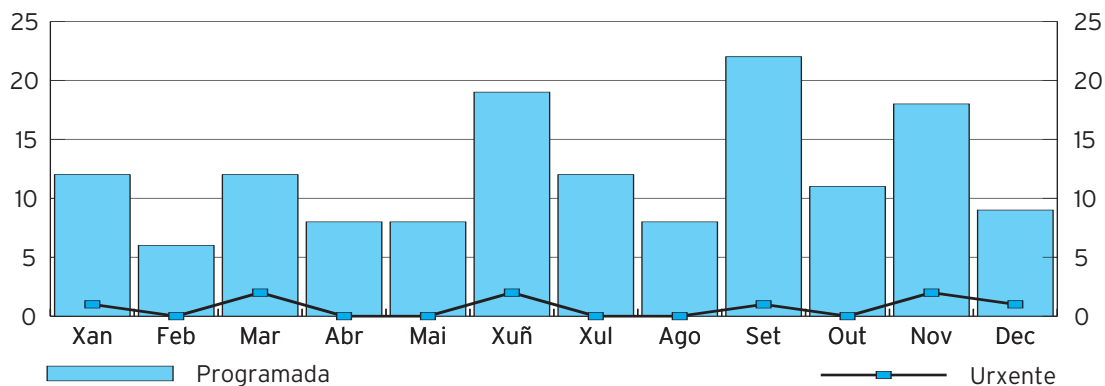
% suspendidas 11,60

Estadía media preoperatoria 0,00

Estadía media postoperatoria 0,00

### Evolución mensual das intervencións

	Xan	Feb	Mar	Abr	Mai	Xuñ	Xul	Ago	Set	Out	Nov	Dec
Programadas	12	6	12	8	8	19	12	8	22	11	18	9
Urxentes	1	0	2	0	0	2	0	0	1	0	2	1
Ambulatorias	13	6	14	8	8	20	12	8	22	11	19	10





## Consultas externas

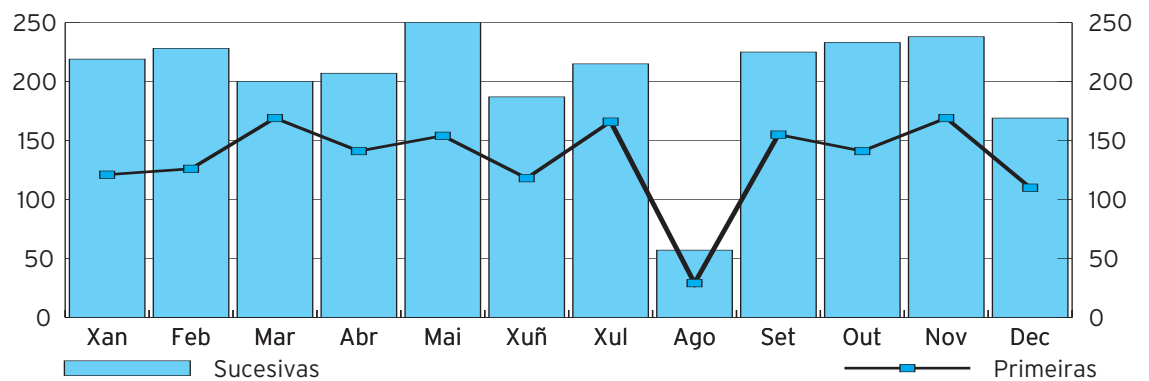
2007	
Primeiras	1.599
Sucesivas	2.428
<b>Totais</b>	<b>4.027</b>

## Indicadores de consultas

2007	
Consultas por día	16,23
Consultas sucesivas/primeiras	1,51
Consultas por mil habitantes	132,05

## Evolución mensual das consultas

	Xan	Feb	Mar	Abr	Mai	Xuñ	Xul	Ago	Set	Out	Nov	Dec
Primeiras	121	126	169	141	154	118	166	29	155	141	169	110
Sucesivas	219	228	200	207	250	187	215	57	225	233	238	169
<b>Totais</b>	<b>340</b>	<b>354</b>	<b>369</b>	<b>348</b>	<b>558</b>	<b>305</b>	<b>381</b>	<b>86</b>	<b>380</b>	<b>374</b>	<b>407</b>	<b>279</b>



## Oftalmoloxía

### Recursos humanos

Facultativos

2

### Actividade asistencial

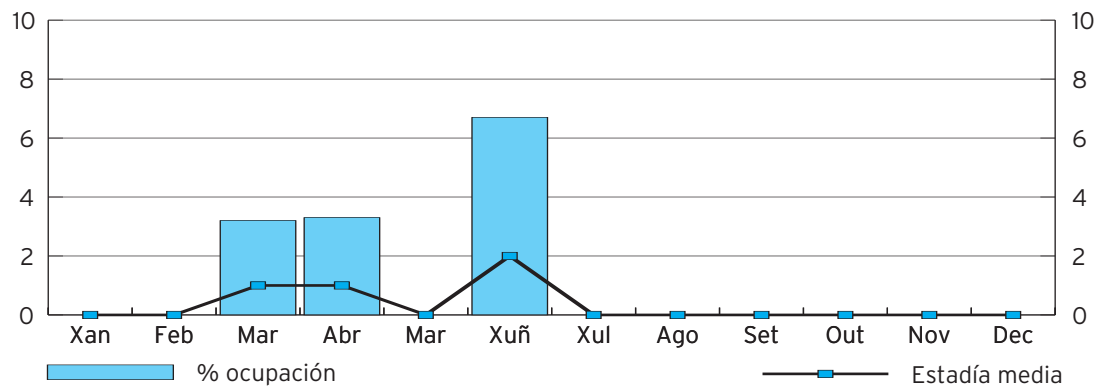
Hospitalización

2007

<b>Ingresos totais</b>	<b>3</b>
Ingresos programados	3
Ingresos non programados	0
<b>Estadías</b>	<b>4</b>
<b>Altas totais</b>	<b>3</b>
Camas funcionantes (media anual)	1

### Evolución mensual

	Xan	Feb	Mar	Abr	Mai	Xuñ	Xul	Ago	Set	Out	Nov	Dec
Altas	0	0	1	1	0	1	0	0	0	0	0	0
Estadías	0	0	1	1	0	2	0	0	0	0	0	0
Estadía media	0,00	0,00	1,00	1,00	0,00	2,00	0,00	0,00	0,00	0,00	0,00	0,00
% ocupación	0,00	0,00	3,20	3,30	0,00	6,70	0,00	0,00	0,00	0,00	0,00	0,00



## Indicadores de hospitalización

	2007
Estadía media	1,30
Índice de ocupación	1,10
Índice de rotación	3,00
Presión de urxencias	100,00
Taxa de mortalidade	0,00

## Actividade cirúrxica

Hospitalización	2007
<b>Intervencións totais</b>	<b>236</b>
<b>Intervencións programadas</b>	<b>236</b>
<b>Intervencións non programadas</b>	<b>0</b>
Ambulatorias	236
Con estadía	0
Intervencións suspendidas	24
<b>Indicadores cirúrxicos</b>	
Rendemento	81,50
% suspendidas	9,20
Estadía media preoperatoria	0,00
Estadía media postoperatoria	0,00

## Evolución mensual das intervencións

	Xan	Feb	Mar	Abr	Mai	Xuñ	Xul	Ago	Set	Out	Nov	Dec
Programadas	12	16	24	21	30	14	17	5	26	26	33	12
Non programadas	0	0	0	0	0	0	0	0	0	0	0	0
Ambulatorias	12	16	24	21	30	13	17	5	26	26	33	12

## Consultas externas

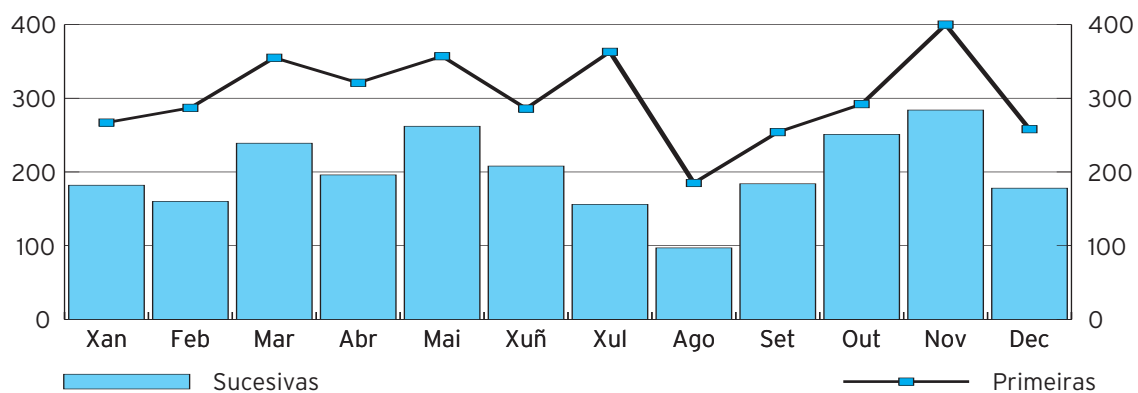
2007	
Primeiras	3.625
Sucesivas	2.397
<b>Totais</b>	<b>6.020</b>

## Indicadores de consultas

2007	
Consultas por día	24,28
Consultas sucesivas/primeiras	0,66
Consultas por mil habitantes	197,47

## Evolución mensual das consultas

	Xan	Feb	Mar	Abr	Mai	Xuñ	Xul	Ago	Set	Out	Nov	Dec
Primeiras	267	287	355	321	357	286	363	185	254	292	400	258
Sucesivas	182	160	239	196	262	208	156	97	184	251	284	178
<b>Totais</b>	<b>449</b>	<b>447</b>	<b>594</b>	<b>517</b>	<b>619</b>	<b>494</b>	<b>519</b>	<b>282</b>	<b>438</b>	<b>543</b>	<b>684</b>	<b>436</b>



## C.M.B.D. de hospitalización

	2007
Calidade de base de datos	
Altas producidas	3
Altas codificadas	3
Altas válidas	3
Media de diagnóstico / alta	1,33
Media de procedemento / alta	1,67

## Altas capítulo CIE-9 MC

	Frecuencia	Estadía media
Enfermidade do sistema nervioso e dos órganos sensoriais	3	1,33

## Diagnósticos máis frecuentes

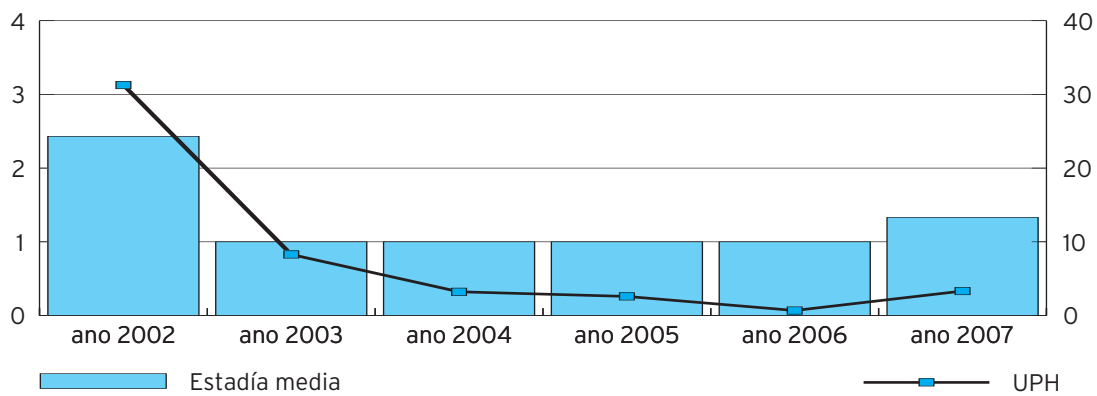
	Frecuencia	Est. media	%
Catarata	2	1,00	66,67
Trastornos do globo ocular	1	2,00	33,33

## 10 GRD máis frecuentes

GRD	Descrición	Episodios	Estadías	Est. media	Peso	UPH
39	Procedementos sobre cristalino con ou sen vitrectomía	2	2	1,0	0,8405	1,68
37	Procedementos sobre órbita	1	2	2,0	1,6412	1,64

## Evolución interanual

Año	2002	2003	2004	2005	2006	2007
Altas	37	9	4	2	1	3
Peso	0,8451	0,92	0,8046	1,2928	0,6833	1,1074
Estadía media	2,43	1,00	1,00	1,00	1,00	1,33
UPH	31,27	8,28	3,22	2,59	0,68	3,32



## Otorrinolaringoloxía

### Recursos humanos

<b>Facultativos</b>	<b>1</b>
---------------------	----------

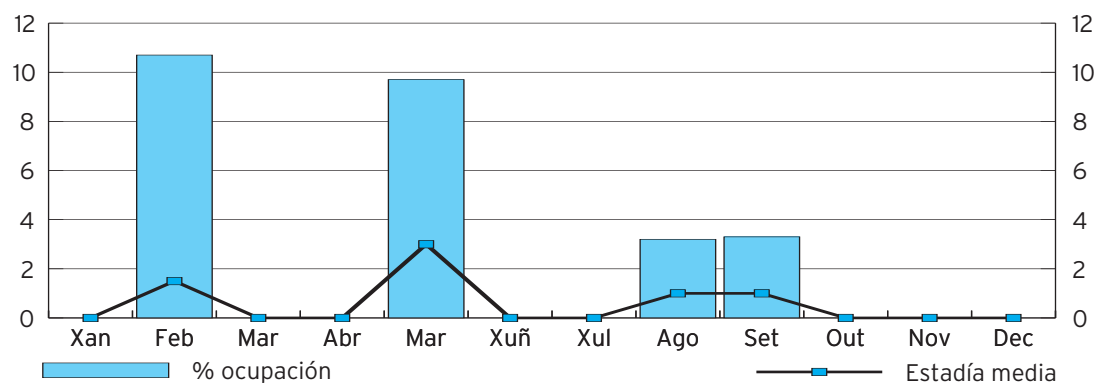
### Actividade asistencial

<b>Hospitalización</b>	<b>2007</b>
------------------------	-------------

<b>Ingresos totais</b>	<b>6</b>
Ingresos programados	6
Ingresos non programados	0
<b>Estadías</b>	<b>8</b>
<b>Altas totais</b>	<b>6</b>
Camas funcionantes (media anual)	1

### Evolución mensual

	Xan	Feb	Mar	Abr	Mai	Xuñ	Xul	Ago	Set	Out	Nov	Dec
Altas	0	2	0	0	1	0	0	1	1	0	1	0
Estadías	0	3	0	0	3	0	0	1	1	0	0	0
Estadía media	0,00	1,50	0,00	0,00	3,00	0,00	0,00	1,00	1,00	0,00	0,00	0,00
% ocupación	0,00	10,70	0,00	0,00	9,70	0,00	0,00	3,20	3,30	0,00	0,00	0,00



## Indicadores de hospitalización

	2007
Estadía media	1,30
Índice de ocupación	2,20
Índice de rotación	6,00
Presión de urxencias	16,67
Taxa de mortalidade	0,00

## Actividade cirúrxica

Hospitalización	2007
<b>Intervencións totais</b>	<b>40</b>
<b>Intervencións programadas</b>	<b>40</b>
<b>Intervencións non programadas</b>	<b>0</b>
Ambulatorias	34
Con estadía	6
Intervencións suspendidas	6
<b>Indicadores cirúrxicos</b>	
Rendemento	81,20
% suspendidas	13,00
Estadía media preoperatoria	0,00
Estadía media postoperatoria	1,80

## Evolución mensual das intervencións

	Xan	Feb	Mar	Abr	Mai	Xuñ	Xul	Ago	Set	Out	Nov	Dec
Programadas	1	8	0	0	4	6	1	3	3	5	2	7
Non programadas	0	0	0	0	0	0	0	0	0	0	0	0
Ambulatorias	1	5	0	0	3	6	1	2	2	5	2	7



Consultas externas, indicadores, evolución mensual

## Consultas externas

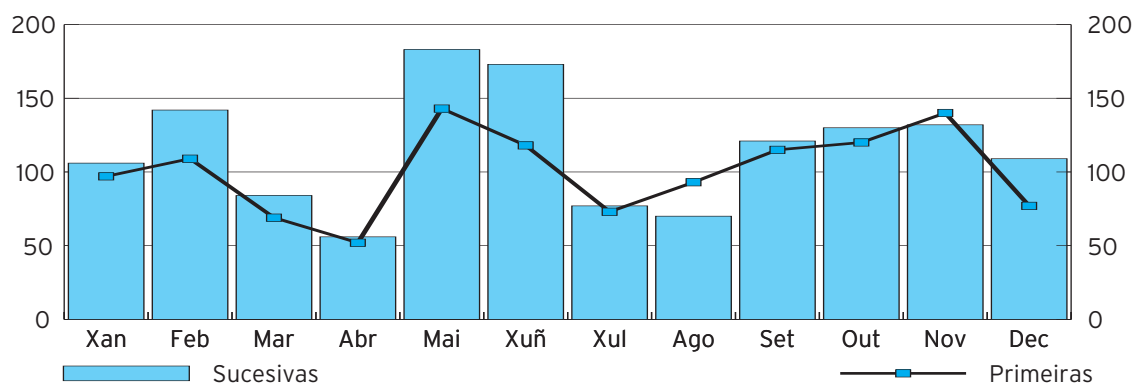
2007	
Primeiras	1.206
Sucesivas	1.383
<b>Totais</b>	<b>2.589</b>

## Indicadores de consultas

2007	
Consultas por día	10,43
Consultas sucesivas/primeiras	1,14
Consultas por mil habitantes	84,89

## Evolución mensual das consultas

	Xan	Feb	Mar	Abr	Mai	Xuñ	Xul	Ago	Set	Out	Nov	Dec
Primeiras	97	109	69	52	143	118	73	93	115	120	140	77
Sucesivas	106	142	84	56	183	173	77	70	121	130	132	109
<b>Totais</b>	<b>203</b>	<b>251</b>	<b>153</b>	<b>108</b>	<b>326</b>	<b>291</b>	<b>150</b>	<b>163</b>	<b>236</b>	<b>250</b>	<b>272</b>	<b>186</b>



## C.M.B.D. de hospitalización

2007

Calidade de base de datos	6
Altas producidas	6
Altas codificadas	6
Altas válidas	6
Media de diagnóstico / alta	2,33
Media de procedemento / alta	1,67

## Altas capítulo CIE-9 MC

Frecuencia

Estadía media

Enfermidades do sistema nervioso e dos órganos sensoriais	3	0,67
Enfermidades do aparato nervioso	3	2,00

## Diagnósticos máis frecuentes

Frecuencia

Est. media

%

Ostosclerose	2	0,50	33,33
Pérdida de audición	1	1,00	16,67
Tabique nasal desviado	1	3,00	16,67
Pólipos nasais	1	2,00	16,67
Sinusite	1	1,00	16,67

## 10 GRD máis frecuentes

GRD Descripción

Episodios

Estadías

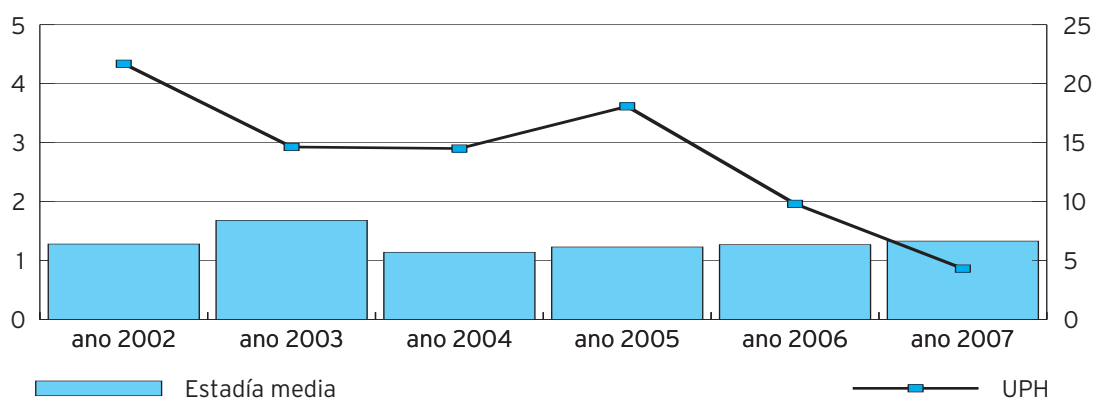
Est. media

Peso

55	Procedementos misceláneos sobre oído, nariz, boca e gorxa	3	6	2,00	0,6853
73	Outros diagnósticos de oído, nariz, boca e gorxa idade >17	2	1	0,50	0,7542
53	Procedementos sobre seos e mastoides idade >17	1	1	1,00	0,7546

## Evolución interanual

Ano	2002	2003	2004	2005	2006	2007
Altas	33	22	21	26	15	6
Peso	0,6544	0,6648	0,6904	0,6951	0,6541	0,7198
Estadía media	1,28	1,68	1,14	1,23	1,27	1,33
UPH	21,69	14,63	14,5	18,07	9,81	4,32



## Traumatoloxía

### Recursos humanos

Facultativos

5

### Actividade asistencial

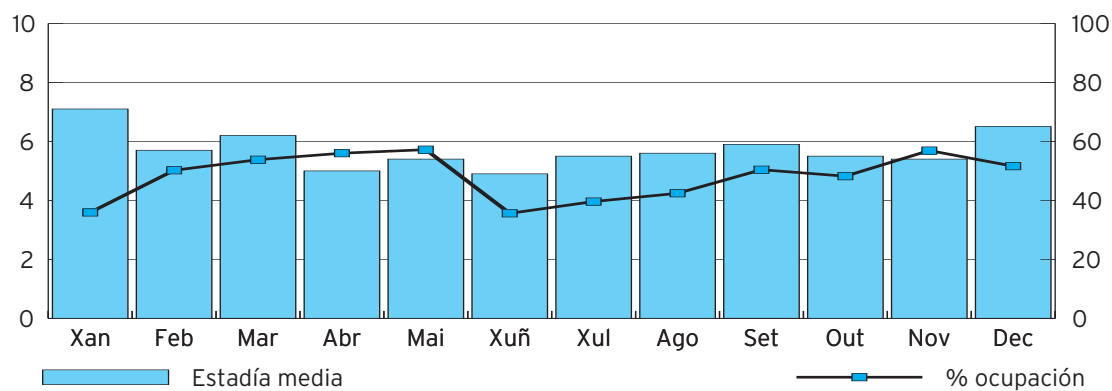
Hospitalización

2007

<b>Ingresos totais</b>	<b>467</b>
Ingresos programados	267
Ingresos non programados	200
<b>Estadías</b>	<b>2.634</b>
<b>Altas totais</b>	<b>463</b>
Camas funcionantes(madia anual)	15

### Evolución mensual

	Xan	Feb	Mar	Abr	Mai	Xuñ	Xul	Ago	Set	Out	Nov	Dec
Altas	29	34	45	51	45	40	32	32	38	40	38	39
Estadías	167	211	250	252	266	160	184	197	227	224	256	240
Estadía media	7,10	5,70	6,20	5,00	5,40	4,90	5,50	5,60	5,90	5,50	5,40	6,50
% ocupación	35,90	50,20	53,80	56,00	57,20	35,60	39,60	42,40	50,40	48,20	56,90	51,60



## Indicadores de hospitalización

	2007
Estadía media	570
Índice de ocupación	48,10
Índice de rotación	31,40
Presión de urxencias	42,83
Taxa de mortalidade	1,07

## Actividade cirúrxica

Hospitalización	2007
<b>Intervencións totais</b>	<b>516</b>
<b>Intervencións programadas</b>	<b>372</b>
<b>Intervencións non programadas</b>	<b>144</b>
Ambulatorias	128
Con estadía	388
Intervencións suspendidas	21
<b>Indicadores cirúrxicos</b>	
Rendemento	83,50
% suspendidas	5,30
Estadía media preoperatoria	0,70
Estadía media postoperatoria	3,50

## Evolución mensual das intervencións

	Xan	Feb	Mar	Abr	Mai	Xuñ	Xul	Ago	Set	Out	Nov	Dec
Programada	21	25	40	40	38	43	22	17	31	36	35	24
Non programada	8	14	12	14	11	8	11	12	12	15	14	13
Ambulatoria	7	6	17	7	9	20	6	8	11	18	14	5

## Consultas externas

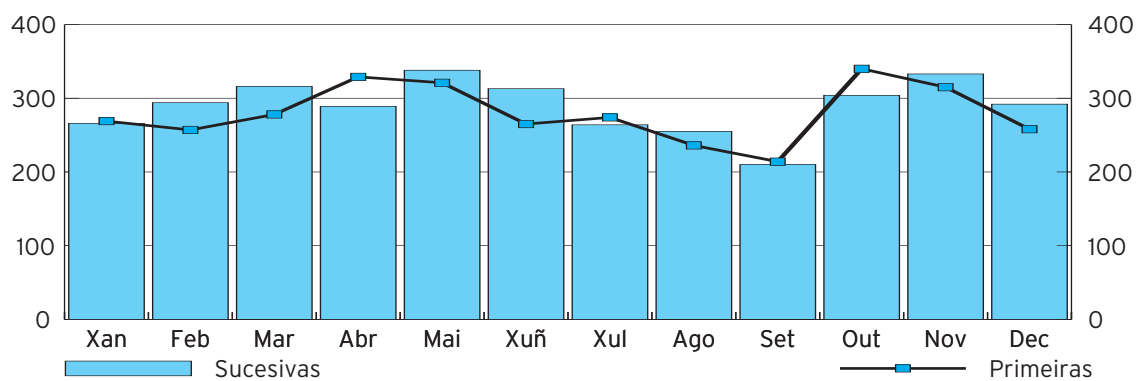
2007	
Primeiras	3.356
Sucesivas	3.474
<b>Totais</b>	<b>6.830</b>

## Indicadores de consultas

2007	
Consultas por día	27,54
Consultas sucesivas/primeiras	1,03
Consultas por mil habitantes	223,97

## Evolución mensual das consultas

	Xan	Feb	Mar	Abr	Mai	Xuñ	Xul	Ago	Set	Out	Nov	Dec
Primeiras	269	257	278	329	321	265	274	236	214	340	315	258
Sucesivas	266	294	316	289	338	313	264	255	210	304	333	292
<b>Totais</b>	<b>535</b>	<b>551</b>	<b>594</b>	<b>618</b>	<b>659</b>	<b>578</b>	<b>538</b>	<b>491</b>	<b>424</b>	<b>644</b>	<b>648</b>	<b>550</b>



## C.M.B.D. de hospitalización

	2007
Calidade de base de datos	
Altas producidas	463
Altas codificadas	463
Altas válidas	463
Media de diagnóstico / alta	2,57
Media de procedemento / alta	1,76

## Altas capítulo CIE-9 MC

	Frecuencia	Est. media	%
Neoplasias	5	6,20	1,08
Enfermidades do sistema nervioso e dos órganos sensoriais	5	2,40	1,08
Enfermidades do apa. muscular, esquelético e tecido conectivo	240	4,58	51,84
Anomalías conxénitas	2	4,00	0,43
Certas enfermidades con orixe no período perinatal	1	1,00	0,22
Lesións e envelanamentos	189	7,52	40,82

## Diagnósticos máis frecuentes

	Frecuencia	Est. media	%
Osteoartrose e enfermidades afíns	102	6,88	22,03
Transtorno interno xeonllo	69	1,97	14,90
Fractura colo fémur	54	10,41	11,66
Tendinite interseccións periféricas e síndromes conexos	21	2,67	4,54
Fractura de radio e cúbito	21	3,52	4,54
Outros coidados ortopédicos posteriores	20	2,10	4,32
Deformación adquirida do dedo gordo do pé	18	1,89	3,89
Fractura de columna sen lesións de médula espiñal	13	6,15	2,81
Fractura de nocello	13	7,15	2,81
Complicacións propias de certos procedementos especificados	12	9,50	2,59
Transtorno do músculo, ligamento e fascia	10	1,80	2,16
Fractura de pelve	10	6,30	2,16
Outros trastornos de cartílagos e ósos	9	8,11	1,94
Fracturas doutras partes e de partes neon do fémur	8	15,88	1,73
Fractura de úmero	7	4,43	1,51
Fractura de tibia e peroné	7	6,29	1,51
Luxación de ombro	7	1,00	1,51
Outros trastornos da sinovia tendón e bursa	5	1,80	1,08
Mononeurite membro e mononeurite múltiple	4	2,00	0,86
Ferida aberta de xeonllo, perna (salvo coxa) e nocello	4	13,75	0,86
Outras complicacións de procedementos, ncoc	4	16,75	0,86
Neoplasias de natureza non especificada	3	1,33	0,65
Fractura de un ou mais ósos tarsianos/metatarsianos	3	3,33	0,65
Ferida aberta da man, salvo dedo(s)	3	9,00	0,65
Ferida aberta de dedo(s) da man	3	2,00	0,65



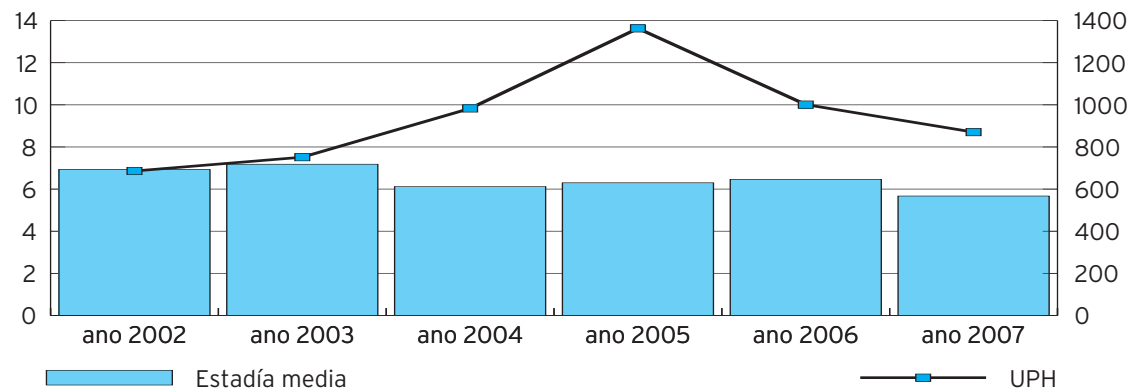
GRD máis frecuentes, evolución interanual

## 10 GRD máis frecuentes

GRD	Descrición	Episodios	Estadías	E.m.	Peso	UPH
818	Substitución de cadeira agás por complicacións	64	580	9,06	3,8764	
222	Procedementos sobre xeonllo sen cc.	58	116	2,00	1,1045	
209	Subs. artic. maior excepto cadeira e reimplante membro inferior	50	360	7,20	3,5778	
211	Proc. de cadeira e fémur exc. artic. maior idade>17 sen cc	29	299	10,31	2,2291	
224	Proc. ombro, cóbado ou antebrazo, exc. proc. maior de artic.	22	58	2,64	0,8782	
219	Proc. ext. inf. e fémur exc. cadeira, pé, fémur idade>17 sen cc.	19	140	7,37	1,3329	
225	Procedementos sobre o pé	19	39	2,05	1,1391	
227	Procedementos sobre tecidos brandos sen cc.	19	51	2,68	0,9449	
236	Fractura de cadeira e pelve	19	120	6,32	1,5311	
254	Frac. escordadura, esgazadura e luxación brazo, perna exc. pé	18	49	2,72	0,6972	

## Evolución interanual

Ano	2002	2003	2004	2005	2006	2007
Altas	417	458	536	661	515	463
Peso	1,6448	1,6408	1,8541	2,062	1,9441	1,88
Estadía media	6,93	7,18	6,12	6,30	6,46	5,67
UPH	685,89	751,50	982,89	1363,00	1001,22	870,46



## Uroloxía

### Recursos humanos

Facultativos

2

### Actividade asistencial

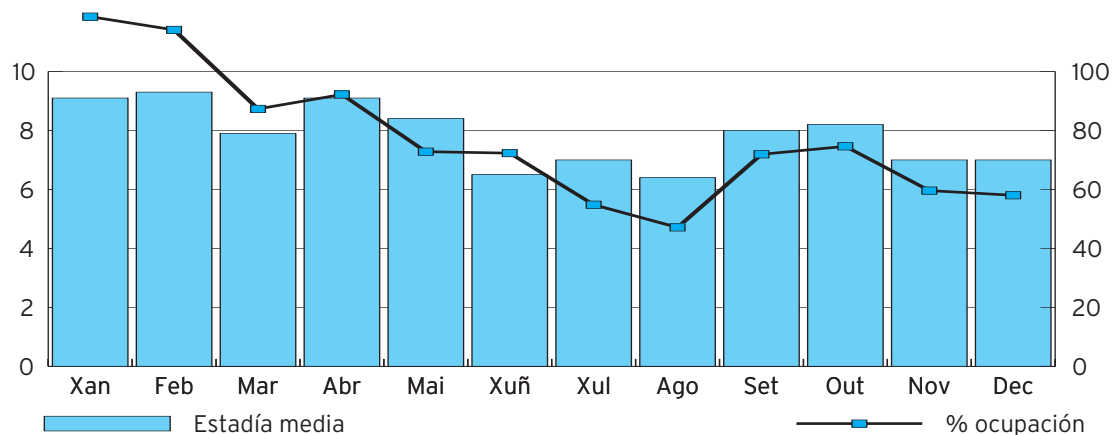
Hospitalización

2007

<b>Ingresos totais</b>	<b>9</b>
Ingresos programados	9
Ingresos non programados	0
<b>Estadías</b>	<b>9</b>
<b>Altas totais</b>	<b>9</b>
Camas funcionantes (media anual)	1

### Evolución mensual

	Xan	Feb	Mar	Abr	Mai	Xuñ	Xul	Ago	Set	Out	Nov	Dec
Altas	0	0	3	0	3	0	0	0	0	3	0	0
Estadías	0	0	3	0	3	0	0	0	0	3	0	0
Estadía media	0,00	0,00	1,00	0,00	1,00	0,00	0,00	0,00	0,00	1,00	0,00	0,00
% ocupación	0,00	0,00	9,70	0,00	9,70	0,00	0,00	0,00	0,00	9,70	0,00	0,00



## Indicadores de hospitalización

	2007
Estadía media	1,00
Índice de ocupación	2,50
Índice de rotación	9,00
Presión de urxencias	0,00
Taxa de mortalidade	0,00

## Actividade cirúrxica

Hospitalización	2007
<b>Intervencións totais</b>	<b>66</b>
<b>Intervencións programadas</b>	<b>65</b>
<b>Intervencións non programadas</b>	<b>1</b>
Ambulatorias	56
Con estadía	10
Intervencións suspendidas	3
<b>Indicadores cirúrxicos</b>	
Rendemento	74,80
% suspendidas	4,40
Estadía media preoperatoria	0,00
Estadía media postoperatoria	1,00

## Evolución mensual das intervencións

	Xan	Feb	Mar	Abr	Mai	Xuñ	Xul	Ago	Set	Out	Nov	Dec
Programadas	4	4	7	4	9	2	0	0	10	11	4	10
Non programadas	0	0	0	0	0	0	0	0	1	0	0	0
Ambulatorias	4	4	4	4	6	2	0	0	10	8	4	10

## Consultas externas

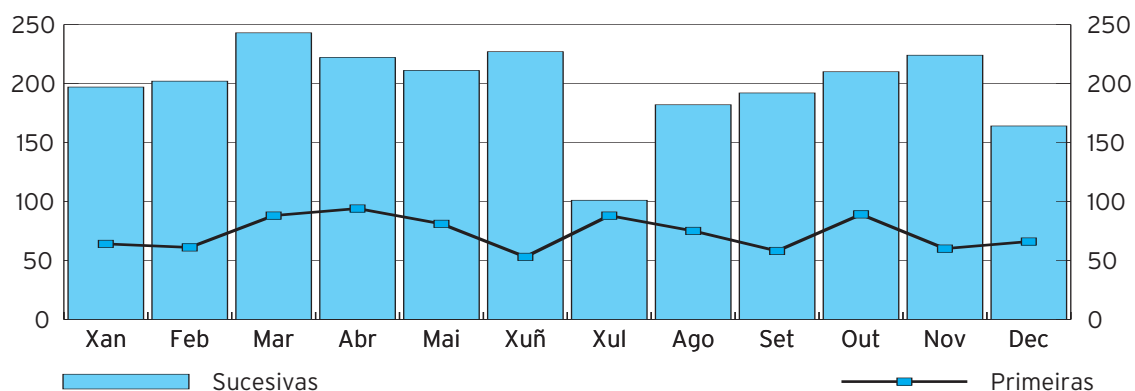
2007	
Primeiras	877
Sucesivas	2.375
<b>Totais</b>	<b>3.252</b>

## Indicadores de consultas

2007	
Consultas por día	13,11
Consultas sucesivas / primeiras	2,70
Consultas por mil habitantes	106,64

## Evolución mensual das consultas

	Xan	Feb	Mar	Abr	Mai	Xuñ	Xul	Ago	Set	Out	Nov	Dec
Primeiras	64	61	88	94	81	53	88	75	58	89	60	66
Sucesivas	197	202	243	222	211	227	101	182	192	210	224	164
<b>Totais</b>	<b>261</b>	<b>263</b>	<b>331</b>	<b>316</b>	<b>292</b>	<b>280</b>	<b>189</b>	<b>257</b>	<b>250</b>	<b>299</b>	<b>284</b>	<b>230</b>



## C.M.B.D. de hospitalización

	2007
Calidade de base de datos	
Altas producidas	9
Altas codificadas	9
Altas válidas	9
Media de diagnóstico / alta	1,00
Media de procedemento / alta	1,00

## Altas capítulo CIE-9 MC

	Frecuencia	Estadía media
Enfermidades do aparato xenitourinario	9	1,00

## Diagnósticos máis frecuentes

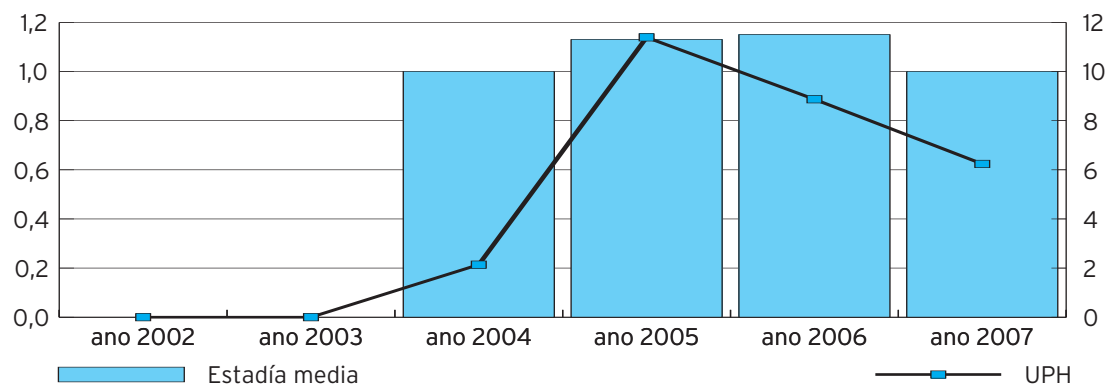
	Frecuencia	Est. media	%
Hidrocele	9	1,00	100,00

## 10 GRD máis frecuentes

GRD	Descrición	Episodios	Estadías	E.m.	Peso	UPH
339	Proced. sobre testículo, proceso non maligno ida.>17	9	9	1,00	0,6932	6,24

## Evolución interanual

Ano	2002	2003	2004	2005	2006	2007
Altas	0	0	3	16	13	9
Peso	0	0	0,7121	0,7121	0,682	0,6932
Estadía media	0,00	0,00	1,00	1,13	1,15	1,00
UPH	0,00	0,00	2,14	11,39	8,87	6,24



## 05 Área médica



Servizos finais

**MEDICINA INTERNA**

**REHABILITACIÓN**

## Medicina interna

### Recursos humanos

Facultativos

2

## Actividade asistencial

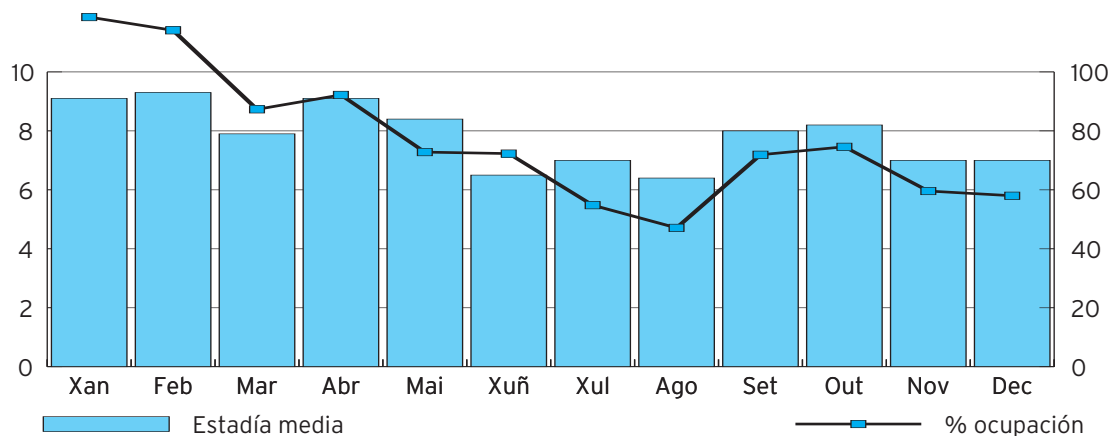
Hospitalización

2007

<b>Ingresos totais</b>	<b>1,382</b>
Ingresos programados	0
Ingresos non programados	1.382
<b>Estadías</b>	<b>10.914</b>
<b>Altas totais</b>	<b>1.390</b>
Camas funcionantes (media anual)	39

## Evolución mensual

	Xan	Feb	Mar	Abr	Mai	Xuñ	Xul	Ago	Set	Out	Nov	Dec
Altas	153	144	123	120	125	119	102	83	83	123	115	100
Estadías	1.434	1.246	1.056	1.079	880	846	662	570	841	902	697	701
Estadía media	9,10	9,30	7,90	9,10	8,40	6,50	7,00	6,40	8,00	8,20	7,00	7,00
% Ocupación	118,60	114,10	87,30	92,20	72,80	72,30	54,80	47,10	71,90	74,60	59,60	58,00





## Indicadores de hospitalización

	2007
Estadía media	8,00
Índice de ocupación	76,70
Índice de rotación	35,82
Presión de urxencias	100,00
Taxa de mortalidade	10,27

## Consultas externas

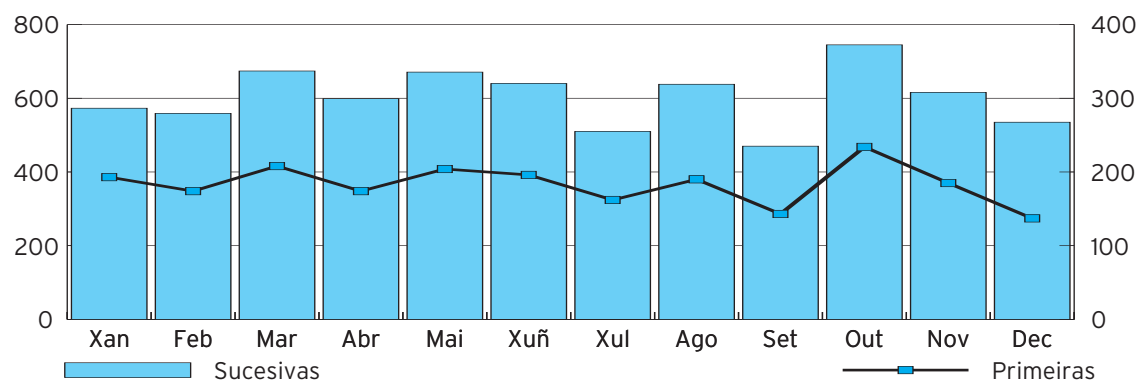
	2007
Primeiras	2.200
Sucesivas	7.230
<b>Totais</b>	<b>9.430</b>

## Indicadores de consultas

	2007
Consultas por día	38,02
Consultas sucesivas / primeiras	3,28
Consultas por mil habitantes	309,23

## Evolución mensual das consultas

	Xan	Feb	Mar	Abr	Mai	Xuñ	Xul	Ago	Set	Out	Nov	Dec
Primeiras	193	174	208	174	204	196	162	190	143	234	185	137
Sucesivas	573	559	674	599	671	640	510	638	470	745	616	535
<b>Totais</b>	<b>766</b>	<b>733</b>	<b>882</b>	<b>773</b>	<b>875</b>	<b>836</b>	<b>672</b>	<b>828</b>	<b>613</b>	<b>979</b>	<b>801</b>	<b>672</b>



## C.M.B.D. de hospitalización

2007

Calidade de base de datos	
Altas producidas	1.390
Altas codificadas	1.390
Altas válidas	1.390
Media de diagnóstico / alta	6,49
Media de procedemento / alta	3,73

## Altas capítulo CIE-9 MC

Frecuencia Est. media

Enfermidades infecciosas e parasitas	22	8,41
Neoplasias	75	9,73
Enfermidades endocrinas, nutricionais, metabólicas e inmunit.	35	6,71
Enfermidades da sangue e dos órganos hematopoiéticos	25	10,4
Trastornos mentais	11	9,82
Enfermidades do sistemas nervioso e dos organos sensoriais	17	6,12
Enfermidades do aparato circulatorio	302	7,66
Enfermidades do aparato respiratorio	645	8,05
Enfermidades do aparato dixestivo	113	7,04
Enfermidades do aparato xenitourinario	57	9,39
Enfermidades da pel e do tecido subcutáneo	7	7,57
Enfermidades do ap. muscular, esquelético e tecido conectivo	7	11,71
Anomalías conxénitas	1	11,0
Síntomas, signos e estados mal definidos	55	6,45
Lesións e envelenamentos	14	5,36

## Diagnósticos máis frecuentes

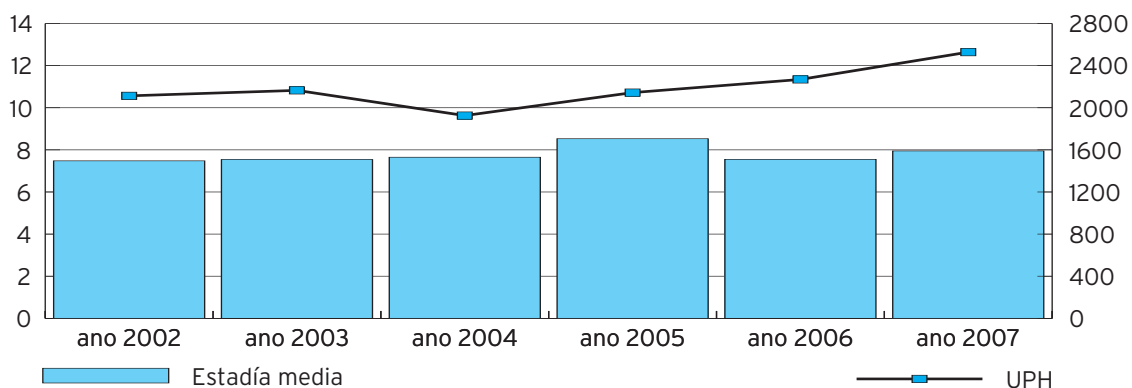
	Frecuencia	Est. media	%
Pneumonía por organismos sen especificar	234	8,45	16,83
Bronquite crónica	124	7,23	8,92
Outras enfermidades do aparato respiratorio	105	7,21	7,55
Asma	78	7,46	5,61
Oclusión de arterias cerebrais	76	8,54	5,47
Insuficiencia cardíaca	52	7,73	3,74
Cardiopatía hipertensiva	46	7,26	3,31
Pneumonite por sólidos e líquidos	36	10,39	2,59
Outras alteracións da uretra e vías urinarias	29	7,41	2,09
Enfermidades pancreáticas	24	7,88	1,73
Disritmias cardíacas	23	6,43	1,65
Broncopneumonía organismo sen especificar	22	7,59	1,58
Outra embolia ou trombose venosa	21	5,95	1,51
Diabete mellitus	17	6,00	1,22
Hemorraxia intracerebral	17	9,06	1,22
Síntomas xerais	17	6,76	1,22
Neoplasia maligna traquea, bronquios e pulmón	15	12,73	1,08
Síntomas que afectan ao aparato dixestivo	15	6,40	1,08
Insuficiencia renal aguda	14	11,93	1,01
Infarto agudo de miocardio	12	8,33	0,86
Bronquite e bronquiolite agudas	12	11,25	0,86
Enfermidades hepáticas e cirrose crónica	12	6,25	0,86
Anemias por carencia de ferro	11	6,73	0,79
Outras formas agudas e subagudas cardiopatía isquémica	11	11,91	0,79
Bronquiectasias	11	10,18	0,79

## 10 GRD máis frecuentes

GRD	Descrición	Episodios	Estadías	E.m.	Peso	UPH
	Peumonia simple e out. trst. respiratorios excep.bronquite e asma	325	2.698	8,30	2,4115	783,74
	Outros diagnósticos do aparato respiratorio con cc.	59	412	6,98	0,9993	58,96
	Pneumonía simple e pleurite idade >17 con cc.	56	442	7,89	1,3895	77,81
	Enfermidade pulmonar obstrutiva crónica	54	381	7,06	1,1983	64,71
	ICC e arritmica cardíaca con cc maior	43	359	8,35	3,4901	150,07
	Accidente cerebrovascular non específico e oclusión precerebral sen cc.	36	305	8,47	1,493	53,75
	Outros diagnósticos de aparato respiratorio sen cc.	33	240	7,27	0,6331	20,89
	Infeccións e inflacions respiratorias agas pneumonía simple con cc.	29	324	11,17	3,5581	103,18
	Íctus con infarto	27	205	7,59	2,002	54,05

## Evolución interanual

Ano	2002	2003	2004	2005	2006	2007
Altas	1.276	1.291	1.176	1.276	1.251	1.390
Peso	1,6559	1,6829	1,6684	1,6801	1,8136	1,8188
Estadía media	7,48	7,54	7,65	8,53	7,55	7,95
UPH	2.113	2.165	1.925,60	2.143,82	2.268,81	2.528,08



## Rehabilitación

### Recursos humanos

Médico rehabilitador	1
Fisioterapeutas	2
Auxiliares de enfermería	2

### Consultas externas

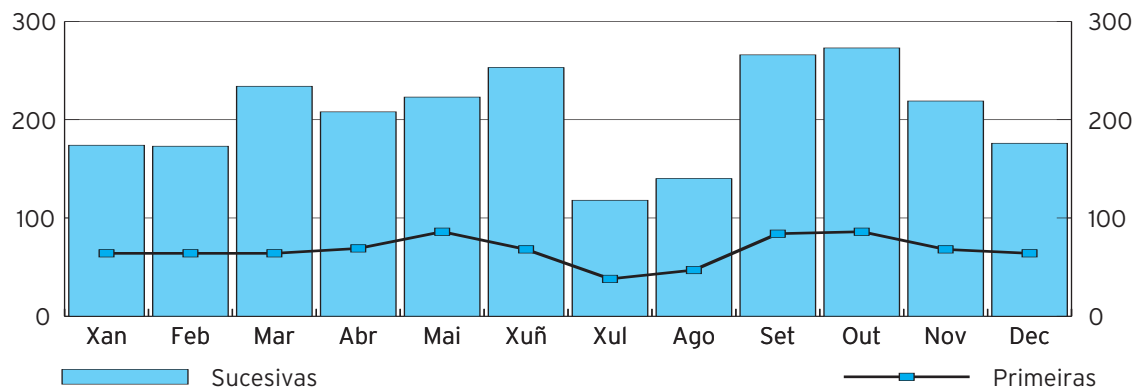
2007	
Primeiras	802
Sucesivas	2.457
<b>Totais</b>	<b>3.259</b>

### Indicadores de consultas

2007	
Consultas por día	13,14
Consultas sucesivas / primeiras	3,06
Consultas por mil habitantes	106,86

### Evolución mensual das consultas

	Xan	Feb	Mar	Abr	Mai	Xuñ	Xul	Ago	Set	Out	Nov	Dec
Primeiras	64	64	64	69	86	68	38	47	84	86	68	64
Sucesivas	174	173	234	208	223	253	118	140	266	273	219	176
<b>Totais</b>	<b>238</b>	<b>237</b>	<b>298</b>	<b>277</b>	<b>309</b>	<b>321</b>	<b>156</b>	<b>187</b>	<b>350</b>	<b>359</b>	<b>287</b>	<b>240</b>



## Actividade asistencial 2007

Mes	Altas 2006	Grupo terap. 1	Grupo terap. 2	Grupo terap. 3	Grupo terap. 4	Grupo terap. 5	Procesos
Xaneiro	46	21		17	5	6	84
Febreiro	40	13	1	13	9	4	74
Marzo	49	17		20	7	5	91
Abril	62	39		14	3	6	97
Maio	44	22		14	2	6	78
Xuño	58	25	1	17	13	2	94
Xullo	36	21	1	7	6	1	52
Agosto	39	16	3	9	6	5	69
Setembro	53	29		14	5	5	87
Outubro	85	52	1	19	7	6	129
Novembro	63	37	2	14	6	4	95
Decembro	47	20	1	16	4	6	85
<b>TOTAL</b>	<b>622</b>	<b>312</b>	<b>10</b>	<b>174</b>	<b>73</b>	<b>56</b>	<b>1035</b>

### Descrición

Grupo terapéutico 1: enfermidades reumatolóxicas  
 Grupo terapéutico 2: enfermidades cardiorrespiratorias  
 Grupo terapéutico 3: Postcirúrxicos  
 Grupo terapéutico 4: Postraumáticos  
 Grupo terapéutico 5: enfermidades sistema nervioso central

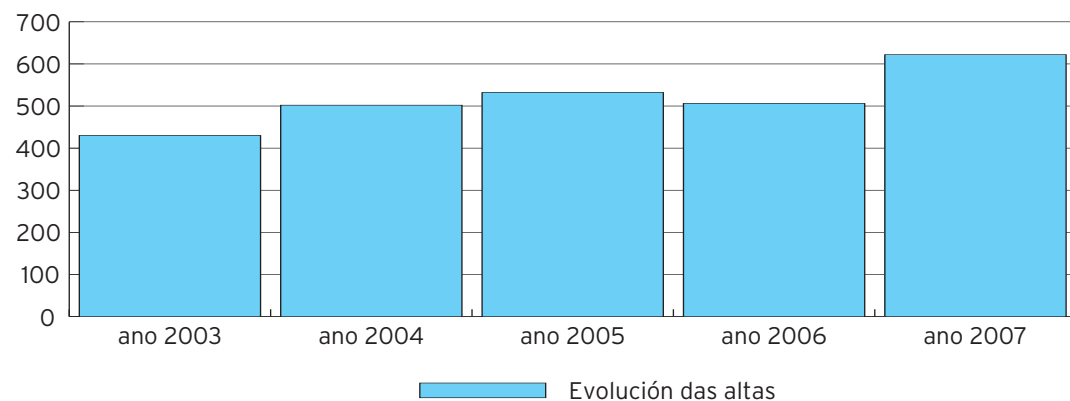
### Cómputo equivalente

1 proceso  
 1 proceso  
 2 procesos  
 2 procesos  
 4 procesos

Evolución altas, desagregación das altas por procesos

### Evolución interanual das altas

Ano	2003	2004	2005	2006	2007
Altas	430	502	532	506	622



### Desagregación das altas por procesos terapéuticos

	% altas	% procesos
Grupo I	50,16	30,14
Grupo II	1,60	0,96
Grupo III	27,97	16,81
Grupo IV	11,73	7,05
Grupo V	9	5,41

## 06 Área materno infantil





Servizos finais

**OBSTETRICIA**

**XINECOLOXÍA**

**PEDIATRÍA**

## Obstetricia

### Recursos humanos

**Facultativos  
(Compartidos con xinecoloxía)**

2

### Actividade asistencial

**Hospitalización**

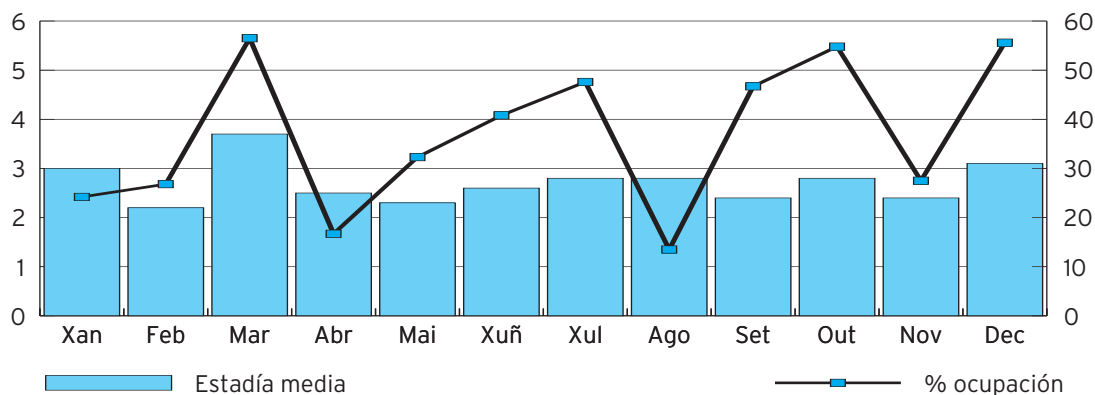
2007

<b>Ingresos totais</b>	<b>148</b>
Ingresos programados	0
Ingresos non programados	148
<b>Estadías</b>	<b>578</b>
<b>Altas totais</b>	<b>213</b>
Camas funcionantes (media anual)	4

### Evolución mensual

	Xan	Feb	Mar	Abr	Mai	Xuñ	Xul	Ago	Set	Out	Nov	Dec
Altas	10	12	20	6	19	20	19	23	23	24	15	22
Estadías	30	30	70	20	40	49	59	54	56	68	33	69
Estadía media	3,00	2,20	3,70	2,50	2,30	2,60	2,80	2,80	2,40	2,80	2,40	3,10
% ocupación	24,20	26,80	56,50	16,70	32,30	40,80	47,60	13,50	46,70	54,80	27,50	55,60

\*Camas asignadas: 4

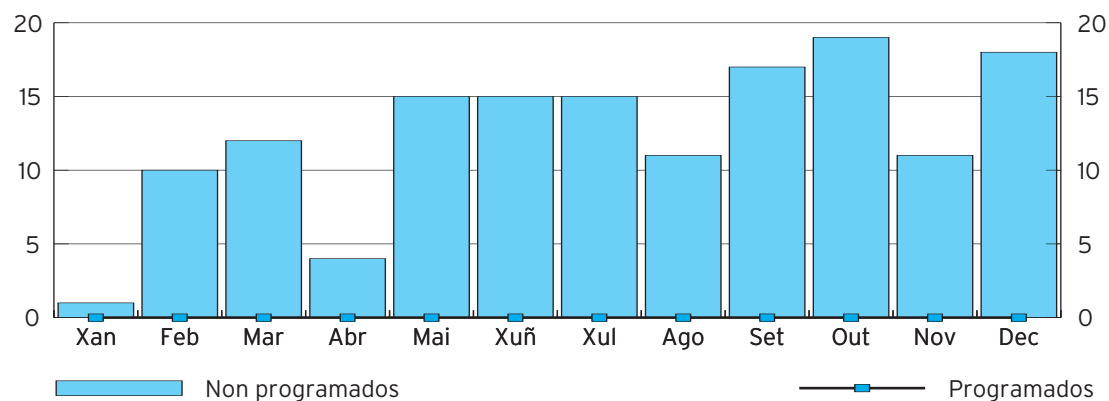


## Actividade cirúrxica

Hospitalización	2007
<b>Intervencións totais</b>	<b>41</b>
<b>Intervencións programadas</b>	<b>0</b>
<b>Intervencións urxentes</b>	<b>41</b>
Ambulatorias	0
Con estadía	41
Intervencións suspendidas	0
<b>Partos totais</b>	<b>152</b>
Partos vaxinais	119
Partos por cesárea	33
Porcentaxe de partos con anestesia epidural	50,40
Porcentaxe de cesáreas	21,70

## Evolución mensual (partos totais)

	Xan	Feb	Mar	Abr	Mai	Xuñ	Xul	Ago	Set	Out	Nov	Dec
Programados	0	0	0	0	0	0	0	0	0	0	0	0
Non programados	1	10	12	4	15	15	15	11	17	19	11	18



## Consultas externas

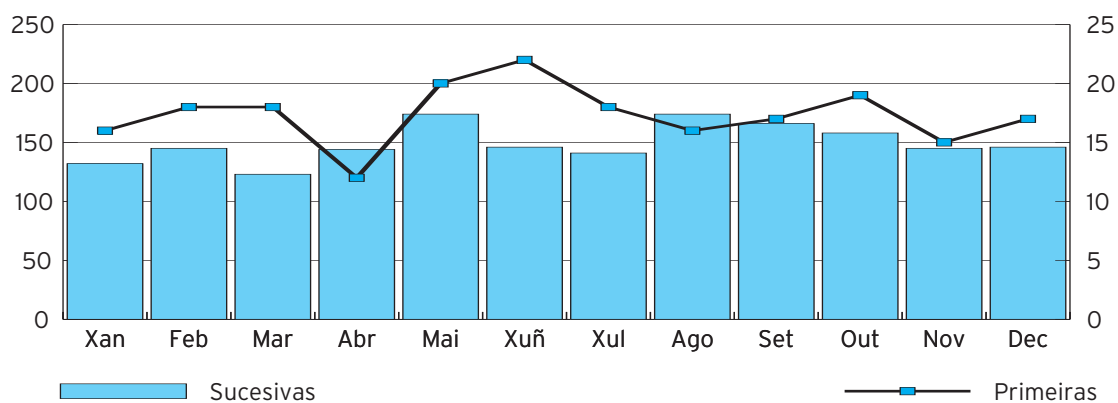
2007	
Primeiras	208
Sucesivas	1.794
<b>Totais</b>	<b>2002</b>

## Indicadores de consultas

2007	
Consultas día	8,07
Consultas sucesivas / primeiras	8,62
Consultas por mil habitantes	65,65

## Evolución mensual

	Xan	Feb	Mar	Abr	Mai	Xuñ	Xul	Ago	Set	Out	Nov	Dec
Primeiras	16	18	18	12	20	22	18	16	17	19	15	17
Sucesivas	132	145	123	144	174	146	141	174	166	158	145	146
<b>Totais</b>	<b>148</b>	<b>163</b>	<b>141</b>	<b>156</b>	<b>194</b>	<b>168</b>	<b>159</b>	<b>190</b>	<b>183</b>	<b>177</b>	<b>160</b>	<b>163</b>



## C.M.B.D. de hospitalización

	2007
Calidade de base de datos	
Altas producidas	213
Altas codificadas	213
Altas validadas	213
Media de diagnóstico/alta	2,27
Media de procedementos/alta	2,15

## Altas capítulo CIE-9 MC

	Frecuencia	Estadía media
Complicacións do embarazo, parto e puerperio	213	2,74

## Diagnósticos máis frecuentes

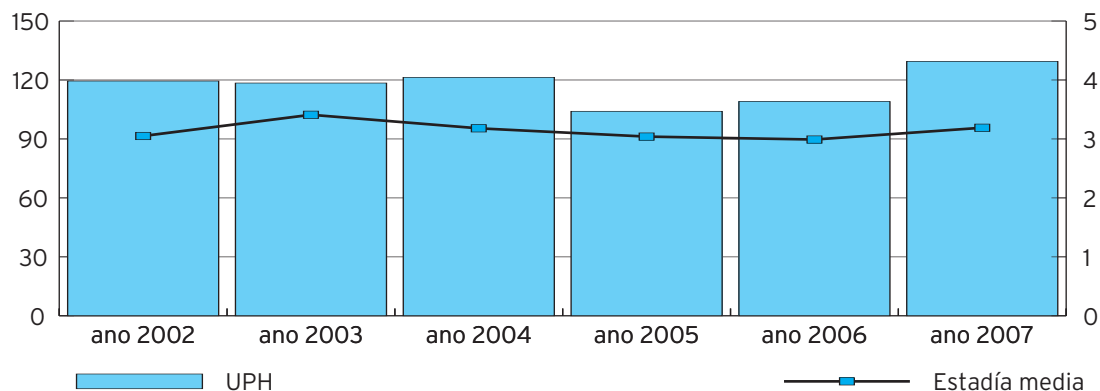
	Frecuencia	Est. media	%
Parto normal	55	2,24	25,82
Outras alteracións da cavidade e membranas amnióticas	28	3,11	13,15
Embarazo cronoloxicamente avanzado	21	3,24	9,86
Parto prematuro ou ameaza de parto	18	2,00	8,45
Aborto diferido	12	1,33	5,63
Outros problemas fetais e de placenta que afectan a nai	11	3,91	5,16
Outras enfermidades que complican embarazo, parto ou puerperio	10	1,60	4,69
Outras complicacións do embarazo ncoc	8	2,63	3,76
Aborto espontáneo	7	1,71	3,29
Anomalía de órganos e tecidos blandos da pelve	6	3,83	82,63
Parto longo	6	3,33	2,82
Situación e presentación anómala do feto	4	5,50	1,88
Hemorraxia en fase temperá do embarazo	3	1,67	1,41
Vómitos excesivos no embarazo	3	6,67	1,41
Outras enf. ou estados da nai que complican emb/parto/puerperio.	3	3,00	1,41
Parto obstruído	3	7,33	1,41
Outras complicacións do parto ncoc	3	2,33	1,41
Aborto non especificado	2	1,00	0,94
Hemorraxia anteparto/placenta previa/desprendemento da placenta	2	1,50	0,94
Anomalía das contraccións uterinas	2	4,50	0,94
Trauma de perineo e vulva durante alumeamento	2	5,50	0,94
Placenta ou membranas retidas, sen hemorraxia	2	1,50	0,94
Hipertensión que complica embarazo, parto e puerperio	1	3,00	0,47
Outras indicacións da asistencia o parto ncoc	1	3,00	0,47

## 10 GRD máis frecuentes

GRD	Descrición	Episodios	Estadías	E.M	Peso	UPH
373	Parto sen complicacións	91	213	2,34	0,5691	51,79
371	Cesárea, sen complicacións	25	137	5,48	0,862	21,55
372	Parto con complicacións	24	64	2,67	0,7011	16,83
886	Outros diagnósticos anteparto sen procedemento cirúrxico	20	52	2,60	0,6432	12,86
381	Aborto con dilatación e legrado, aspiración ou histerotomía	16	26	1,63	0,481	7,70
379	Ameaza de aborto	12	28	2,33	0,3968	4,76
382	Falso traballo de parto	8	8	1,00	0,1342	1,07
651	Cesárea de alto risco sen cc.	6	31	5,17	1,0313	6,19
380	Aborto sen dilatación e legrado	5	4	0,80	0,3174	1,59
370	Cesárea, con complicacións	2	13	6,50	1,0677	2,14

## Evolución interanual

Ano	2002	2003	2004	2005	2006	2007
Altas	190	199	215	169	174	213
Peso	0,6288	0,5952	0,579	0,6157	0,6267	0,6078
Estadía media	3,05	3,41	3,18	3,04	2,99	3,19
UPH	119,47	118,45	121,34	104,06	109,04	129,45



## Xinecoloxía

### Recursos humanos

Facultativos (compartidos con obstetricia)  
Auxiliares de enfermería

3  
1

### Actividade asistencial

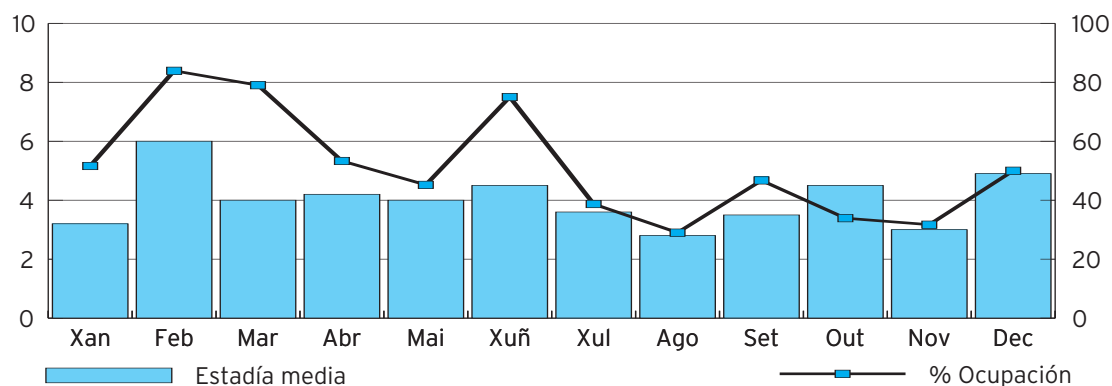
Hospitalización

2007

**Ingresos totais** **151**  
 Ingresos programados 77  
 Ingresos non programados 63  
**Estadías** **374**  
**Altas totais** **89**  
 Camas funcionantes (media anual) 2

### Evolución mensual

	Xan	Feb	Mar	Abr	Mai	Xuñ	Xul	Ago	Set	Out	Nov	Dec
Altas	5	10	10	10	6	10	7	6	8	6	4	7
Estadías	32	47	49	32	28	45	24	18	28	21	19	31
Estadía media	3,20	6,00	4,00	4,20	4,00	4,50	3,60	2,80	3,50	4,50	3,00	4,90
% ocupación	51,60	83,90	79,00	53,30	45,20	75,00	38,70	29,00	46,70	33,90	31,70	50,00





## Actividade cirúrxica

Hospitalización	2007		
<b>Intervencións totais</b>	<b>100</b>		
<b>Intervencións programadas</b>	<b>87</b>		
<b>Intervencións Non programadas</b>	<b>13</b>		
Ambulatorias	11		
Con estada	89		
Suspendidas	5		
<b>Indicadores cirúrxicos</b>			
Rendemento	86,90		
% suspendidas	5,40		
Estada media preoperatoria	0,70		
Estda media postoperatoria	3,70		

## Evolución mensual

	Xan	Feb	Mar	Abr	Mai	Xuñ	Xul	Ago	Set	Out	Nov	Dec
Programadas	8	9	12	9	7	9	6	4	8	4	6	5
Non programadas	0	1	2	0	2	0	0	4	1	3	0	0
Ambulatorias	0	1	3	1	1	1	0	0	3	0	1	0

## Consultas externas

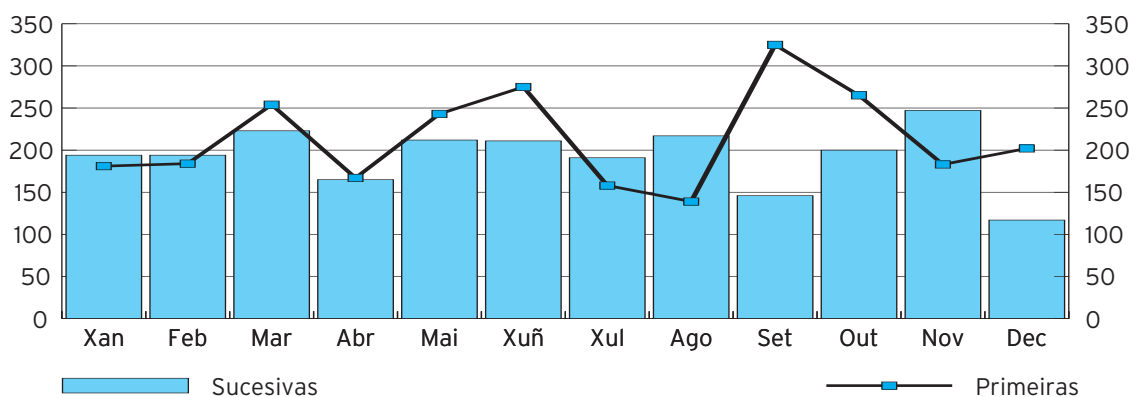
2007	
Primeiras	2.576
Sucesivas	2.317
<b>Totais</b>	<b>4.893</b>

## Indicadores de consultas

2007	
Consultas por día	19,72
Consultas sucesivas/primeiras	0,90
Consultas por mil habitantes	160,45

## Evolución mensual

	Xan	Feb	Mar	Abr	Mai	Xuñ	Xul	Ago	Set	Out	Nov	Dec
Primeiras	181	184	254	167	243	275	158	139	325	265	183	202
Sucesivas	194	194	223	165	212	211	191	217	146	200	247	117
<b>Totais</b>	<b>375</b>	<b>378</b>	<b>477</b>	<b>332</b>	<b>455</b>	<b>486</b>	<b>349</b>	<b>356</b>	<b>471</b>	<b>465</b>	<b>430</b>	<b>319</b>



## C.M.B.D. de hospitalización

	2007
Calidade de base de datos	
Altas producidas	89
Altas codificadas	89
Altas validadas	89
Media de diagnósticos / alta	2,10
Media de procedementos /alta	1,35

## Altas capítulo CIE-9 MC

	Frecuencia	Estadía media
Neoplasias	14	6,07
Enfermidades do aparato dixestivo	1	4,00
Enfermidades do aparato xenitourinario	59	45,29
Complicacións do embarazo, parto e puerperio	1	2,00
Síntomas, signos e estados mal definidos	2	2,00
Lesións e envelenamentos	2	2,00

## Diagnósticos máis frecuentes

	Frecuencia	Est. media	%
Prolapso xenital	21	7,14	23,60
Trastornos de útero ncoc	15	1,67	16,85
Admisión para atención contraceptiva	9	1,78	10,11
Leiomioma uterino	8	5,50	8,99
Outros trastornos mamarios	4	1,75	4,49
Trast. non inflamatorios de ovario/trompa/ligadura ancho	4	5,00	4,49
Inflamación de cervix, vaxina, vulva	3	1,67	3,37
Neoplasia maligna corpo uterino	2	6,00	2,25
Dor e outros síntomas de órganos xenitais femininos	2	6,00	2,25
Neoplasia maligna cervix uterino	1	5,00	1,12
Neoplasia maligna outros organos xenitais femininos sen especific.	1	10,00	1,12
Carcinoma de carcinoma in situ mama e aparato xenitourinario	1	6,00	1,12
Neoplasia de natureza non especificada	1	8,00	1,12
Outra hernia abdominal sen mención de obstruc. nin gangrena	1	4,00	1,12
Inflamación de ovario, trompa de fal., tec. cel. pelv. e periton.	1	6,00	1,12
Transtornos non inflamatorios de cervix	1	1,00	1,12
Embarazo ectópico	1	2,00	1,12
Outros síntomas que implican ao abdome e pelve	1	3,00	1,12
Achado anormal/inespecífico exame rx / outra estru. corporal	1	1,00	1,12
Complicacións propias de certos procedementos especificados	1	2,00	1,12
Outras complicacións de procedementos, ncoc	1	2,00	1,12
Atención procreativa	1	2,00	1,12

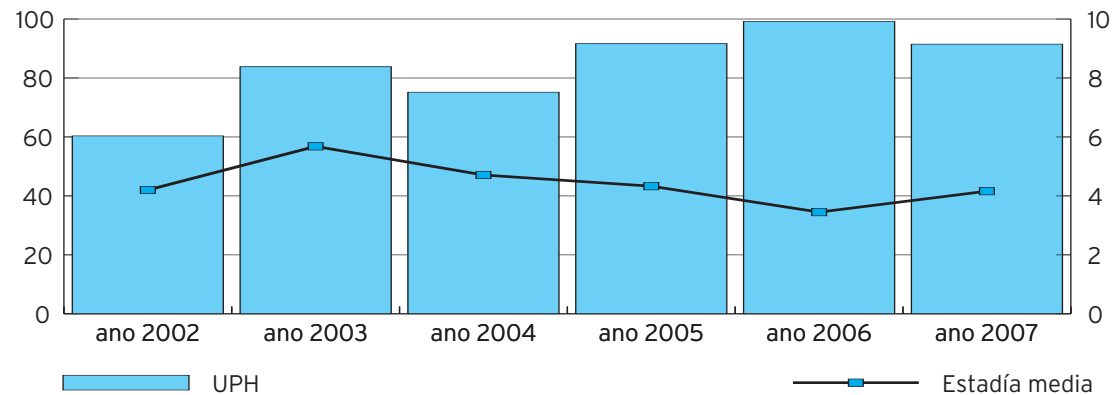
GRD máis frecuentes, e evolución interanual

## 10 GRD máis frecuentes

GRD	Descrición	Episodios	Estadías	Est. media	Peso	UPH
359	Proc. sobre útero e anexos por CA. in situ e proc. non malign. sen cc.	28	129	4,61	1,1479	32,14
356	Proc. de reconstrución aparello xenital feminino	15	99	6,60	0,9646	14,47
362	Interrupción tubárica por endoscopia	8	15	1,88	0,4749	3,80
369	Trast. menstruais e outros problemas do apart. xenital feminino	8	13	1,63	0,381	3,05
364	Dilatación e legrado, conización agás por neoplasia maligna	5	12	2,40	0,6178	3,09
276	Trastornos non malignos de mama	4	4	1,00	0,6993	2,80
358	Proc. sobre útero e anexos por CA in situ e procesos non malign.	2	21	10,50	1,4627	2,93
360	Procedementos sobre vaxina, cérvix e vulva	2	2	1,00	0,7748	1,55
361	Laparoscopia ou interrupción tubárica incisional	2	3	1,50	0,9817	1,96
368	Infecións, aparello xenital feminino	2	9	4,50	0,7375	1,48

## Evolución interanual

Ano	2002	2003	2004	2005	2006	2007
Altas	70	78	79	100	102	89
Peso	0,8623	1,0745	0,9552	0,9163	0,9721	1,0278
Estadía media	4,20	5,68	4,71	4,33	3,45	4,16
UPHs	60,36	83,81	75,18	91,63	99,15	91,48



## Pediatría

### Recursos humanos

<b>Facultativos</b>	2
---------------------	---

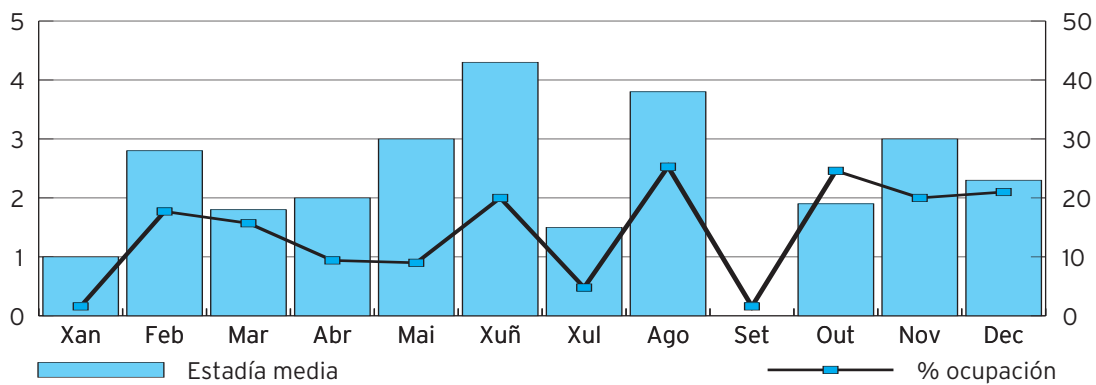
### Actividade asistencial

<b>Hospitalización</b>	2007
------------------------	------

<b>Ingresos totais</b>	<b>46</b>
Ingresos programados	0
Ingresos non programados	46
<b>Estadías</b>	<b>112</b>
<b>Altas totais</b>	<b>46</b>
Camas funcionantes (media anual)	2

### Evolución mensual

	Xan	Feb	Mar	Abr	Mai	Xuñ	Xul	Ago	Set	Out	Nov	Dec
Altas	1	4	5	4	2	3	2	5	1	9	3	7
Estadías	1	11	11	6	6	13	3	19	1	16	12	13
Estadía media	1,00	2,80	1,80	2,00	3,00	4,30	1,50	3,80	0,00	1,90	3,00	2,30
% ocupación	1,60	17,70	15,7	9,40	9,00	20,00	4,80	25,30	1,60	24,60	20,00	21,00



## Indicadores de hospitalización

	2007
Calidade da base de datos	
Altas producidas	46
Altas codificadas	46
Altas validadas	46
Media de diagnósticos / alta	1,3
Media de procedementos / alta	0,74

## Altas capítulo CIE-9 MC

	Frecuencia	Estadía media
Enfermidades infecciosas e parasitas	2	2,50
Neoplasias	1	5,00
Enfermidades do sistema nervioso e dos órganos sensoriais	1	1,00
Enfermidades do aparato respiratorio	15	2,47
Enfermidades do aparato dixestivo	10	1,60
Enfermidades do aparato xenitourinario	1	5,00
Anomalías conxénitas	1	4,00
Certas enfermidades con orixe no período perinatal	10	3,50
Síntomas, signos e estados mal definidos	1	1,00
Lesións e envelenamentos	3	1,00

## C.M.B.D. de hospitalización

	2005	2006
Calidade de base de datos		
Altas producidas	72	42
Altas codificadas	72	42
Altas válidas	72	42
Media de diagnóstico / alta	1,54	1,60
Media de procedemento / alta	1,25	0,45

## Diagnósticos máis frecuentes

	Frecuencia	Est. media	%
Outras gastroenterites e clite non infecciosas	10	1,60	21,74
Bronquite e bronquiolite aguda	5	2,40	10,87
Asma	5	2,00	10,87
Feto R/N afectado por estados maternos rel. ou non co embarazo	4	3,25	8,70
Pneumonite por organismos sen especificar	3	4,00	6,52
Contusión (inclúe conmoción cerebral)	2	1,50	4,35
Infección meningocócica	1	1,00	2,17
Hemanxioma e linfanxioma, calquera sitio	1	5,00	2,17
Otite media non supurativa e alteración de trompa eustaquio	1	1,00	2,17
Amigdalite aguda	1	2,00	2,17
Infec. agudas vías respi. super., localiz. per., localiz. mult. ou local non especific.	1	1,00	2,17
Outras alteracións do ril e uréter	1	5,00	2,17
Anomalías conxénitas do sistema urinario	1	4,00	2,17
Feto ou RN afectado por complicacións maternas do embarazo	1	5,00	2,17
Outras compli. Parto e alumeamento-afectación RN ou feto	1	3,00	2,17
Crecedemento intrauterino retardado e desnutrición fetal	1	4,00	2,17
Trast. relaci. coa xestación longa/peso elevado ao nacer	1	1,00	2,17
Hipoxia intrauterina e asfixia intraparto	1	6,00	2,17

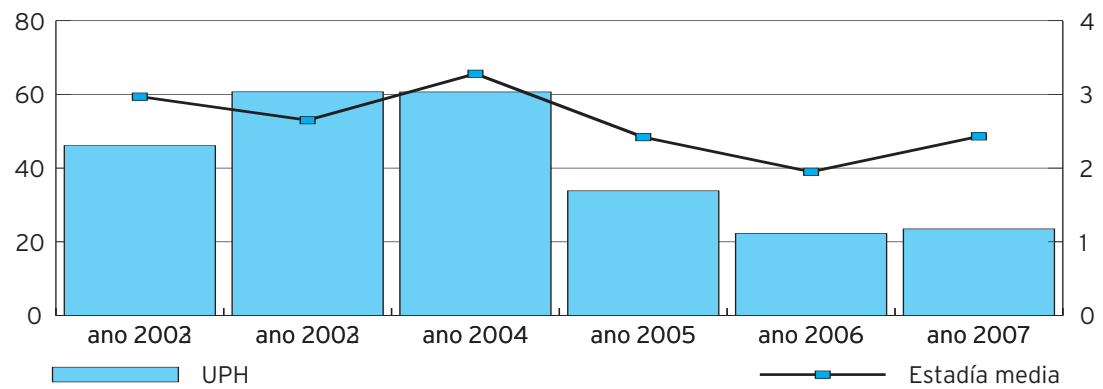
## 10 GRD máis frecuentes

GRD	Descrición	Episodios	Estadías	E.m.	Peso	UPH
629	Neonatos, peso ao nacer >2499 g sen p. cir. signif. diag. neo. nor.	10	37	3,70	0,2442	2,44
816	Gastroenterite non bacteriana e dor abdominal idade <18 sen cc.	10	16	1,60	0,47	4,70
775	Bronquite e asma idade <18 sen cc.	9	17	1,89	0,6274	5,65
70	Otite media e inf. tract. resp. superior idade <18	3	4	1,33	0,5906	1,77
628	Neonato peso ao nacer <2499 g sen p. cir. signif., cin proble. m.	2	9	4,50	0,5858	1,17
762	Conmoción, lesión intracranial con coma <1h ou sen coma <18	2	3	1,50	0,3043	0,61
773	Pneumonía simple e pleurite idade <18 se cc.	2	7	3,50	0,7033	1,41
282	Traumatismo de pel, tec. subcutáneo e mama idade <18	1	0	0,00	0,381	0,38
417	Septicemia idade <18	1	1	1,00	1,0324	1,06
455	Outros diag. de lesión, envelenamento e efecto tóxico sen cc.	1	0	0,00	0,36	0,36



### Evolución interanual

Ano	2002	2003	2004	2005	2006	2007
Altas	90	118	118	72	42	46
Peso	0,5124	0,5145	0,517	0,4701	0,5299	0,5516
Estadía media	2,97	2,65	3,28	2,42	1,95	2,43
UPHs	46,11	60,71	60,67	33,85	22,26	23,51



## 06 Área de saúde mental



Servizos finais

## PSIQUIATRÍA

**Psiquiatria**  
**Actividade assistencial**  
**Consultas externas**

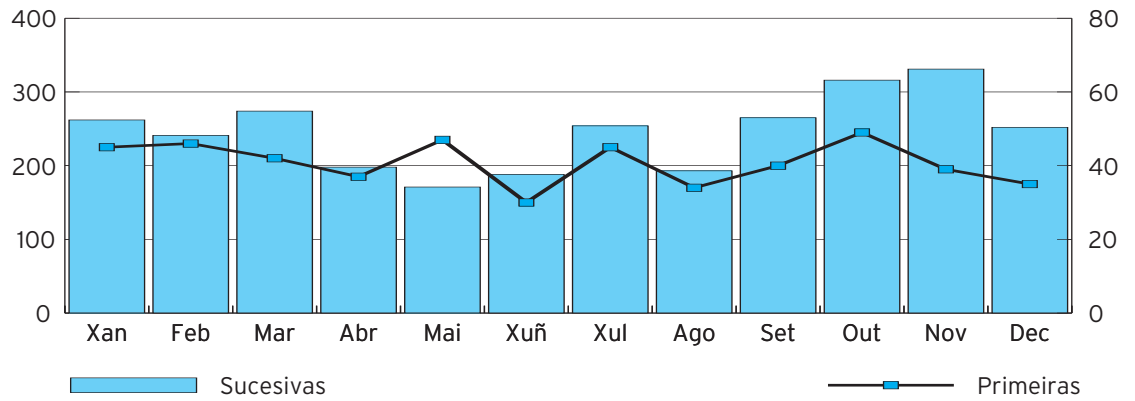
	2007		
Primeiras	489		
Sucesivas	2.945		
<b>Totais</b>	<b>3.434</b>		

**Indicadores de consultas**

	2007		
Consultas por día e sala	13,84		
Consultas sucesivas / primeiras	6,02		
Consultas por mil habitantes	112,60		

### Evolución mensual das consultas

	Xan	Feb	Mar	Abr	Mai	Xuñ	Xul	Ago	Set	Out	Nov	Dec
Primeiras	45	46	42	37	47	30	45	34	40	49	39	35
Sucesivas	262	241	274	198	171	188	254	193	265	316	331	252
<b>Totais</b>	<b>307</b>	<b>287</b>	<b>316</b>	<b>235</b>	<b>218</b>	<b>218</b>	<b>299</b>	<b>227</b>	<b>305</b>	<b>365</b>	<b>370</b>	<b>287</b>



## 08 Actividade científica e docente



## Servizo radioloxía

### ASISTENCIA A CONGRESOS

Dr. Coello e Dra. Galindo.

Asistencia ao VII Congreso Galego de Radioloxía.  
Vigo, 2007.

## Servizo de oftalmoloxía

**Dra. Olivier.**

### ASISTENCIA A CURSOS E CONGRESOS

- XXXIII Reunión Sociedade Galega de Oftalmoloxía. Santiago de Compostela, 2007.
- XXI Congreso Sociedade Española de Cirurxía Vítreo-Retina. Madrid, 2007.
- 83º Congreso Sociedade Española de Oftalmoloxía. As Palmas, 2007.
- Curso SEO: "Actualización DMAE".
- Curso SEO: "La Mácula Interactiva".
- Curso SEO: "Debates en Cirugía Vitreo-Retiniana".

### FORMACIÓN CONTINUA

- Curso de "Dolor Agudo Postoperatorio". (3,6 créditos).
- Urgencias oftalmolóxicas para médico. (4,1 créditos).
- Patoloxía oftálmica en Atención Primaria. (5,7 créditos).
- Manexo do paciente cirúrxico ambulatorio en Atención Primaria. Módulo I e II. (8,4 créditos).
- AMA para Category 1 Credits (Formación continuada da Academia Americana de Oftalmoloxía) (10,5 créditos).

### DOCENCIA

- Curso de formación continuada do Consello Nacional de Colexios de Farmaceúuticos. Módulo I. Temas 6 e 7. Ourense, novembro 2007.

## **OUTROS**

- Curso de perfeccionamento da Lingua Galega. xaneiro, 2007.

## **Dra. Pérez**

### **ASISTENCIA A CURSOS E CONGRESOS**

- XXXIII Reunión Sociedade Galega Oftalmolóxica. Santiago de Compostela, 2007.
- V Curso de Actualización NEUR-OFTAL. Madrid, 2007.
- Inicio a Facoemulsion. Madrid, 2007.
- XXVII Congreso da Sociedade Española de Cirurxía plástica ocular e orbitais. Valencia, 2007.
- 83º Congreso da Sociedade Española de Oftalmoxía. As Palmas, 2007.
  
- Curso SEO: "Actualización DMAE".
- Curso SEO: "La Mácula Interactiva".
- Curso SEO: "Debates en Cirugía Vitreo-Retiniana".

## **Servizo rehabilitación**

## **Dra. Ferreiro**

### **ASISTENCIA A CURSOS E CONGRESOS**

- Manexo da Dor Neuropática no Paciente con Lesión Medular. A Coruña, 22 xuño do 2007.
- XXV Congreso da Sociedade Galega de Medicina Física e Rehabilitación. A Coruña, 23 de novembro do 2007.
- VI Xornadas Nacionais de Actualización para Médicos Rehabilitadores. Huelva, 13 - 16 de decembro, 2007.

### **SESIÓNS CLÍNICAS**

- Lesión Medular Aguda. Hospital de Verín. Outubro, 2007.



## Servizo de reumatoloxía

**Dra. González**

### ASISTENCIA A CURSOS E CONGRESOS

- Reunión da Sociedade Galega de Reumatoloxía. Burela, 2007.
- Curso de imaxe en enfermidades reumáticas. Stiges, Barcelona, 2007.
- Congreso Europeo de Reumatoloxía (EULAR). Barcelona, 2007.

### CURSOS IMPARTIDOS

- Técnicas de inxección articular e infiltracións. Ourense, 2007. (Dirixido a M.I.R. de Familia). Organizado pola Dirección Docencia de Atención Primaria.

## Servizo de traumatoloxía

**Dr. Vaquero**

### ASISTENCIA A CURSOS E CONGRESOS

- Curso de Cirurxía Percutánea do antepé. Barcelona, 2007.
- XIII Curso Básico de Fixación Externa. Vigo, 2007.
- II Congreso Mundial de Fixación Externa. O Cairo, 2007.

### RELATORIOS

- III Congreso GEPES "Fracturas de los II - V metacarpianos". Santiago de Compostela, 2007.
- Reunión científica intercongreso SOCACOT . "Tratamento farmacolóxico da artrose de femoropatelas". Ribadeo, 2007.
- "II Curso básico de traumatoloxía", Verín, 2007.

### ORGANIZADOR, DIRECTOR

- "II Curso Básico de Traumatoloxía", Verín, 2007.

Declarado de interese sanitario pola Consellería de Sanidade, avalado científicamente pola Sociedade Galega de Cirurxía Ortopédica, SOCACOT.

- Responsable do contido da Web da Sociedade Galega de Cirurxía Ortopédica e Traumatoloxía, HYPERLINK "<http://www.sogacot.org>" [www.sogacot.org](http://www.sogacot.org).

## Servizo de medicina interna

### Dr. Señaris

#### ASISTENCIA A CURSOS E CONGRESOS

- Asistencia á 12ª Reunión nacional Sociedade Española de Hipertensión - Liga para a Loita contra A Hipertensión Arterial: PREVENCIÓN INTEGRAL DO RISCO VASCULAR. Sevilla, 2007.
- Asistencia ao Foro Galego de Debate en Medicina Vascular: necesidade dunha intervención integrada. Baiona (Pontevedra), 2007.
- Asistencia a presentación do programa galego sobre "Manexo do infarto agudo de miocardio con elevación do segmento S-T" (ORIGALIAM), celebrado na Cosellería de Sanidade. Santiago de Compostela, 2007.
- Asistencia ao XXIV Congreso da Sociedade Galega de Medicina Interna (SOGAMI), celebrado en Ourense, 2007.
- Asistencia ao Congreso Nacional da Sociedade Española de Nefroloxía, celebrado en Cadiz, 2007.
- Asistencia o Simposio: Manexo eficiente da Gastropropatía por AINES, celebrado en Vigo, 2007.

#### NOMEAMENTOS

- Ser membro do Comité organizador (en calidade de tesoureiro) do Congreso da Sociedade Galega de Medicina Interna, celebrado en Ourense, 2007.
- Vocal de especialidades; formar parte da xunta directiva da Academia Médico-Cirúrxica en calidade de vocal de especialidades.

#### RELATORIOS EN SESIÓNS CLÍNICAS

- Gastropatía por AINES e Gastroprotección. Sesión clínica celebrada en Verín, 2007.
- "Insuficiencia Renal Crónica na comarca de Monterrei". Sesión organizada por ALCER-OURENSE,

celebrada en Verín, 2007. Conmemoración do 25 aniversario da Asociación.

- Control da Tensión Arterial Crónica en Atención Primaria: Un Desafío Posible, Centro de saúde de Verín, 2007.

#### COMUNICACIÓNS A CONGRESOS

- Comunicación en póster ao Congreso de Medicina Interna celebrado en Ourense do SÍNDROME DE PARRY-ROMBERG.
- Comunicación en póster ao Congreso de Medicina Interna celebrado en Ourense "Diarrea e hipertransaminemia cíclicas como forma de presentación dunha sarcoideose de predominio abdominal e déficit selectivo de iga.





XUNTA  
DE GALICIA



SERVIZO  
GALEGO  
de SAÚDE

Hospital de Verín  
Verín



XACOBEO 2010  
Galicia