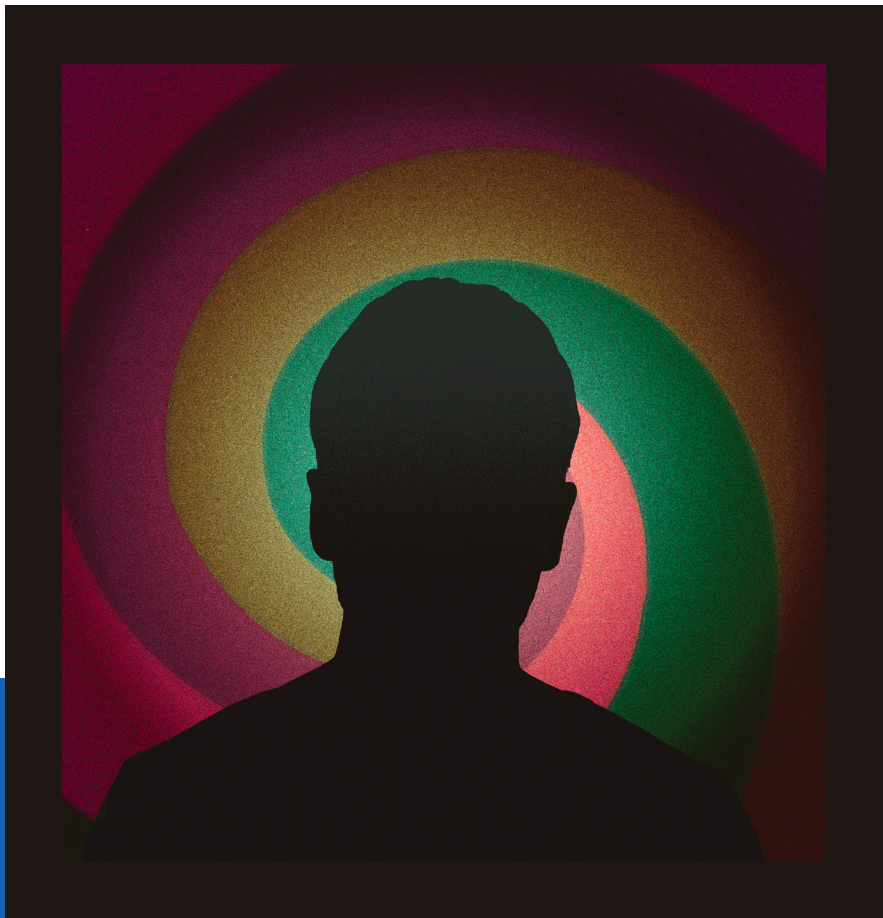


29

# Pléyade

*Revista de Humanidades y Ciencias Sociales*



International institute  
for philosophy and  
social studies.

número 29 | enero-junio  
2022  
online ISSN 0719-3696  
ISSN 0718-655X

# Pléyade 29

revista de humanidades y ciencias sociales

NÚMERO 29 | ENERO - JUNIO 2022  
ONLINE ISSN 0719-3696 / ISSN 0718-655X

<b>Nota editorial</b> <i>Editorial Note</i> <i>Nota Editorial</i> Tomás Peters	21
<b>Introducción</b>	
<b>Urgencias actuales: entre la heterogeneidad y la interdependencia. Introducción</b> <i>Contemporary Urgencies: Between Heterogeneity and Interdependence. Introduction</i> <i>Emergências atuais: entre heterogeneidade e interdependência. Introdução</i> Felipe Lagos Rojas	22 - 25
<b>Artículos</b>	
<b>Soluciones plebeyas para la democracia oligárquica y el extractivismo ecocida</b> <i>Plebeian Solutions for Oligarchic Democracy and Ecocidal Extractivism</i> <i>Soluções plebeias para a democracia oligárquica e o extrativismo ecocida</i> Camila Vergara	26 - 47
<b>La especie humana como concepto biopolítico</b> <i>Human Species as a Biopolitical Concept</i> <i>A espécie humana como conceito biopolítico</i> Étienne Balibar	48 - 65
<b>Um sujeito pós-indivíduo: contribuições para um direito quimérico no antropoceno</b> <i>Un sujeto posindividuo: contribuciones para un derecho quimérico en el antropoceno</i> <i>A Post-Individual Subject: Contributions for a Chimerical Law in the Anthropocene</i> Bianca De Gennaro Blanco - Bárbara D. Lago Modernell	66 - 87
<b>Los albores de la heterología. La escritura mitológica de Georges Bataille durante la década del veinte</b> <i>The Dawn of Heterology. The Mythological Writing of Georges Bataille during the 1920s</i> <i>No raiar da heterología. A escrita mitológica de Georges Bataille durante os anos 1920</i> Andrea Teruel	88 - 106
<b>Class, Surplus and Exploitation. The Laclau-Mouffeian Interpretation of Marxism</b> <i>Clase, excedente y explotación. La interpretación laclau-mouffeana del marxismo</i> <i>Classe, excedente e exploração. A interpretação do Laclau e Mouffe do marxismo</i> Yankel Peralta García	107 - 125
<b>Los sentidos de la hegemonía: itinerarios del concepto en los textos gramscianos</b> <i>The Meanings of Hegemony: Conceptual Itineraries in Gramsci's Writings</i> <i>Os sentidos de a hegemonia: itinerários conceituais nos textos gramscianos</i> Javier Waiman	126 - 149

# Pléyade 29

revista de humanidades y ciencias sociales

NÚMERO 29 | ENERO - JUNIO 2022  
ONLINE ISSN 0719-3696 / ISSN 0718-655X

## Entrevista

**Acción colectiva y transformaciones políticas en Brasil, Sudáfrica y Europa. Una conversación con Peter Wagner y Aurea Mota** 150 - 164

*Collective Action and Political Transformations in Brazil, South Africa and Europe. A Conversation with Peter Wagner and Aurea Mota*

*Ação coletiva e transformações políticas no Brasil, África do Sul e Europa. Uma conversa com Peter Wagner e Aurea Mota*

Peter Wagner - Aurea Mota - Beatriz Silva Pinochet

## Reseñas

**Yannis Stavrakakis. El goce político: Psicoanálisis, discurso y populismo. Buenos Aires: Pluriverso, 2021. 300 pp. ISBN 9789878675145** 165 - 168

Juan Pablo Tagliafico

**Alejandro Fielbaum. El problema del agua. Mariátegui y la profesora Canella. Santiago de Chile: Agua Derramada, 2021. ISBN: 9789569996047** 169 - 172

Matías Allende Contador

## Nota Editorial

Este nuevo número de *Pléyade* se sitúa en un tiempo de tensiones y transformaciones políticas. En Chile no sólo se están (re)definiendo los conceptos históricos que sirvieron para sostener un modelo de sociedad neoliberal, sino que también y, sobre todo, se están trazando nuevos vectores de enunciación crítica y proyección transformadora. Pero, al mismo tiempo, las resistencias y estrategias conservadoras están formulando lógicas inéditas de acción. La sociedad chilena está experimentando choques de sentido que exigen elaborar una arquitectura crítica emergente y esta edición número veintinueve ofrece insumos teóricos e investigativos que exploran diversas vías de sentido divergente. En sus artículos se exploran temáticas como extractivismo ecocida, biopolítica, sujeto posindividuo, heterología, hegemonía y la interpretación laclau-mouffeana del marxismo. Sumado a estos estudios, esta edición incluye una entrevista al sociólogo Peter Wagner y la socióloga Aurea Mota, conversación donde se establecen interrogantes sobre la modernidad y sus diversas trayectorias contemporáneas.

Con este nuevo número, *Pléyade* mantiene su vocación interpretativa de la esfera pública nacional e internacional. Como dispositivo editorial, la revista ha buscado situar los residuos performativos e iterativos de la crítica como una herramienta eficaz para discutir la democracia y proyectar los procesos sociales. Este nuevo número no es la excepción. Por el contrario, esta edición mantiene su espíritu y misión histórica, pero, además, escribe un nuevo capítulo en su trayectoria editorial. Luego de quince años de trabajo y dedicación, el Dr. Nicolás del Valle deja sus funciones como director y editor en jefe de *Pléyade*. Debido a nuevas responsabilidades políticas e intelectuales, ha seguido un camino alternativo, pero siempre cercano, a este proyecto. Como revista y como Instituto Internacional de Filosofía y Estudios Sociales le deseamos todo el éxito que se merece.

Como equipo editorial quisiéramos dedicar este número al sociólogo Anders Petersen. Su aporte a nuestro número 27 fue un gesto de amistad y compromiso por pensar la teoría de la aceleración social, así como también la salud mental y la crisis climática. Su repentina partida es una pérdida para el campo intelectual.

Como siempre, quisiéramos agradecer a todas y todos los involucrados en la publicación de este número veintinueve. Esperamos que sea una edición participe de los procesos sociales e históricos en curso tanto en Chile como en América Latina.



Tomás Petersen

Presidente del Instituto Internacional para la Filosofía y los Estudios Sociales, IIPSS

*Pléyade. Revista de Humanidades y Ciencias Sociales*

online ISSN 0719-3696 / ISSN 0718-655X

Santiago de Chile