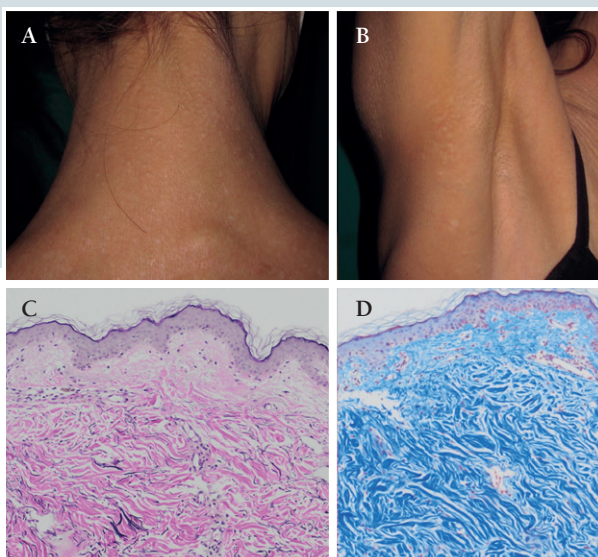


## ¿CUÁL ES SU DIAGNÓSTICO?

Mujer de 58 años, que como único antecedente médico de interés presentaba osteoporosis en tratamiento con bisfosfonatos. Consulta por lesiones de dos años de evolución, asintomáticas, en la zona cervical.

A la exploración, se objetivan pápulas blanco-amarillentas, de consistencia firme, en las caras laterales y posterior de cuello y axilas, agrupadas adquiriendo una morfología «en empedrado» (imágenes 1 A y B).

El estudio histológico e histoquímico reveló la presencia de elastólisis en la dermis media y profunda, con engrosamiento y fragmentación de fibras elásticas en la dermis reticular (imágenes 1 C y D).



Con la clínica y la correlación anatomopatológica, se realizó el diagnóstico de papulosis fibroelastolítica del cuello. Esta incluye dos entidades similares clínica e histológicamente, anteriormente denominadas «papulosis fibrosa blanca del cuello» y «elastólisis dérmica papilar similar a pseudoxantoma elástico». Su etiopatogenia es desconocida, aunque el envejecimiento cutáneo parece tener un papel relevante.

De forma característica, se manifiesta como pápulas blanquecinas o amarillentas —en ocasiones, coalescentes—, asintomáticas, distribuidas de forma simétrica en las caras laterales y posterior del cuello, aunque raramente puede afectar a otros pliegues. Ocurre predominantemente a partir de los 40 años, con mayor frecuencia en mujeres, y no se acompaña de afectación sistémica.

El diagnóstico definitivo es histológico, y los hallazgos típicos son la disminución o pérdida de fibras elásticas en la dermis papilar, que puede acompañarse de un incremento en las fibras de colágeno dérmicas.

El diagnóstico diferencial se establece principalmente con el pseudoxantoma elástico, del que se distingue por la ausencia de afectación sistémica, la edad de inicio de la clínica más tardía, y la ausencia de calcificación de fibras elásticas en la biopsia.

En la actualidad, no se dispone de tratamientos efectivos, aunque se ha descrito mejoría con tretinoína tópica y láser fraccionado no ablativo. En el caso de la paciente, se consensuó no realizar tratamiento.

Diagnóstico: **papulosis fibroelastolítica del cuello.**

**Ana Serrano Ordóñez, Gloria de la Vega Calvo Moreno y Trinidad Martín González**

Servicio de Dermatología. Hospital Regional Universitario de Málaga.

Perfiles en redes sociales: @anaaserr, @glo.delavega, @dra.trinidadmartin