

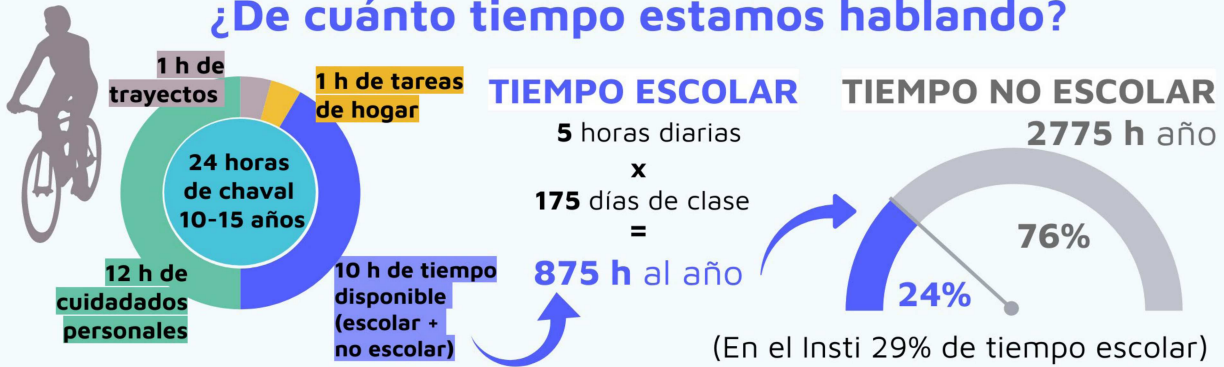
Del tiempo no escolar



FUENTES DE DATOS.

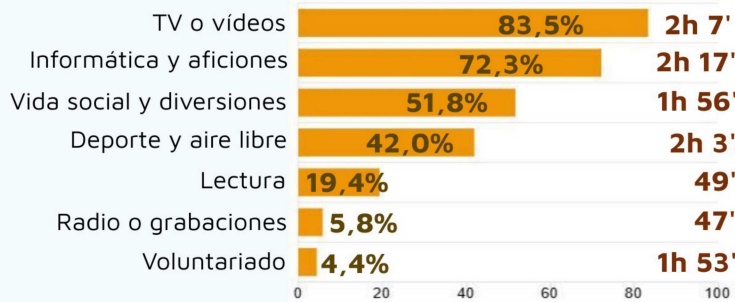
- IME encuesta de empleo del tiempo 2009-10.
- Educación en la sombra EsadeEDPoI 2023.

¿De cuánto tiempo estamos hablando?



A qué se dedica el tiempo libre

Actividades, % que la practican y tiempo medio diario. (Chicos/as 10-15 años)



Las clases particulares



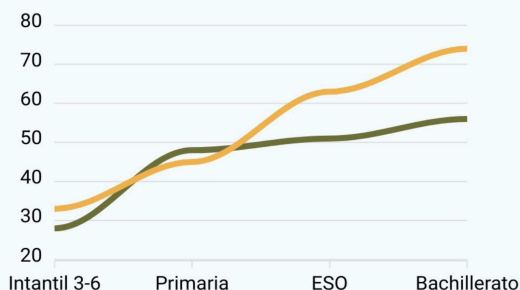
un **47%** del alumnado asiste a clases particulares

y se gastan

1.700 millones de euros al año

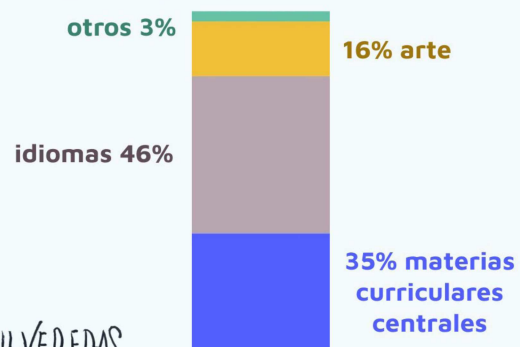
Clases particulares por etapas

% de alumnos con clases particulares (2019-20) de centros **públicos** y **concertados**



De qué son las clases particulares

% de gasto según tipo de clases



por JLVEREDAS