



Retribuciones de los Ingenieros Técnicos de Minas

Encuesta 2021

Jonatan Rodríguez Calzada. Ingeniero Técnico de Minas. Decano del Colegio de Ing. Téc. de Minas y Grados en Minas y Energía del País Vasco, Navarra, La Rioja y Soria.

En este artículo se analiza la situación laboral y los salarios de los ingenieros técnicos de minas y graduados en minas y energía, a través de los resultados de una encuesta en la que han participado más del 10% de los colegiados. En general, los datos manifiestan que se goza de buena salud laboral en el sector.



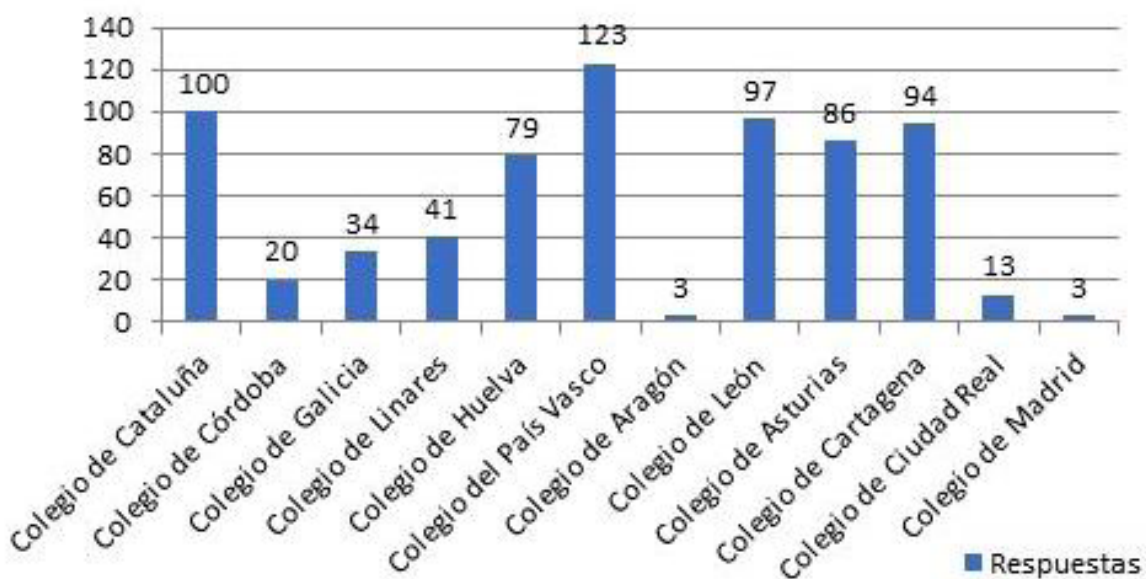


En este año 2021 se ha realizado una encuesta sobre la situación laboral y salarios de nuestros colegiados con la intención de buscar un dibujo de la situación actual de nuestros colegiados con respecto a salarios bien por su trabajo actual, su jubilación percibida y la mala fortuna de encontrarse en desempleo. El número de respuestas obtenidas son de 697 de un total de unos 6000 colegiados. La respuesta según

sexo es de 518 hombres y 86 mujeres. Para empezar con dicha encuesta primero presentaremos la respuesta recibida de nuestros colegiados según colegios para lo cual se presenta la siguiente gráfica:

En algunos casos, debido a la baja participación en algunos colegios, los datos no serán representativos, pero colaboran en la información de carácter general.

Respuestas



Para el estudio se realizaron varias preguntas que se describen a continuación:

¿Qué especialidad de Ingeniero Técnico de Minas has realizado?

ESPECIALIDAD	
Combustibles y Explosivos	78
Combustibles y Explosivos, Grado en Energía	10
Combustibles y Explosivos, Grado en Minas y Energía	7
Combustibles y Explosivos, Grados en Minas	1
Electromecánico	29
Electromecánico, Grado en Energía	2
Electromecánico, Grado en Minas y Energía	1
Electromecánico, Grados en Minas	3
Explotación de Minas	258
Explotación de Minas, Combustibles y Explosivos	11
Explotación de Minas, Combustibles y Explosivos, Grado en Minas y Energía	3
Explotación de Minas, Combustibles y Explosivos, Grados en Minas	2
Explotación de Minas, Electromecánico	1
Explotación de Minas, Electromecánico, Grado en Minas y Energía	1
Explotación de Minas, Electromecánico, Grados en Minas	1
Explotación de Minas, Grado en Energía	3
Explotación de Minas, Grado en Energía, Grado en Minas y Energía	1
Explotación de Minas, Grado en Minas y Energía	15
Explotación de Minas, Grados en Minas	35
Explotación de Minas, Metalurgia y Mineralurgia	4
Explotación de Minas, Metalurgia y Mineralurgia, Grados en Minas	2
Explotación de Minas, Perforaciones y Sondeos	13
Explotación de Minas, Perforaciones y Sondeos, Combustibles y Explosivos, Grado en Energía	1
Explotación de Minas, Perforaciones y Sondeos, Grado en Minas y Energía	2
Explotación de Minas, Perforaciones y Sondeos, Grados en Minas	8
Explotación de Minas, Perforaciones y Sondeos, Metalurgia y Mineralurgia, Grados en Minas	1
Grado en Energía	8
Grado en Minas y Energía	44
Grados en Minas	27
Grados en Minas, Grado en Energía	2
Metalurgia y Mineralurgia	31
Metalurgia y Mineralurgia, Combustibles y Explosivos	2
Metalurgia y Mineralurgia, Grado en Minas y Energía	2
Metalurgia y Mineralurgia, Grados en Minas	1
Perforaciones y Sondeos	63
Perforaciones y Sondeos, Combustibles y Explosivos	2
Perforaciones y Sondeos, Grado en Minas y Energía	1
Perforaciones y Sondeos, Grados en Minas	10

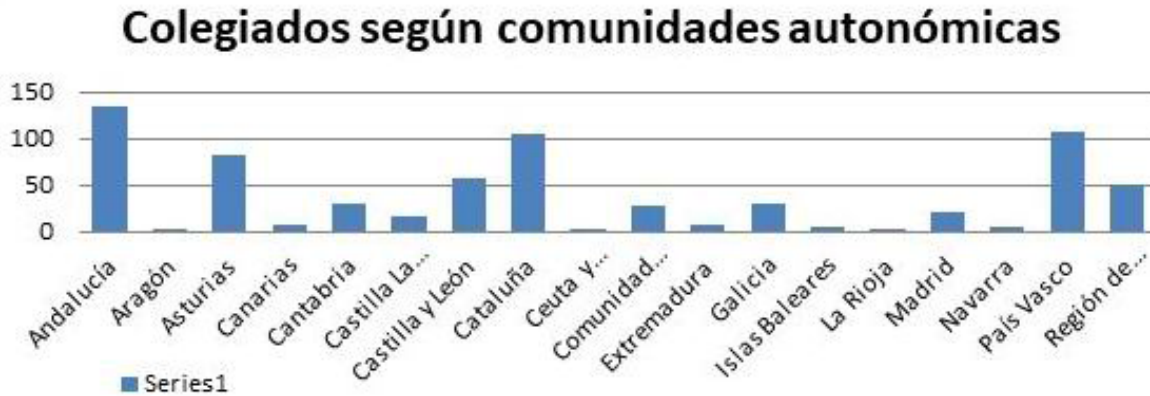
Siendo el número de respuestas obtenido de 686 se puede apreciar que la especialidad de Explotación de Minas es la opción mayormente realizada por nuestros compañeros, posteriormente serían Combustibles y Explosivos y Perforaciones y Sondeos. También se puede observar que nuestros co-



legiados, en una parte importante han realizado estudios complementarios en otras especialidades tras terminar su primer ciclo de estudios.

¿En qué comunidad autónoma pagas tus impuestos?

Ante esta pregunta el resultado fue el siguiente:



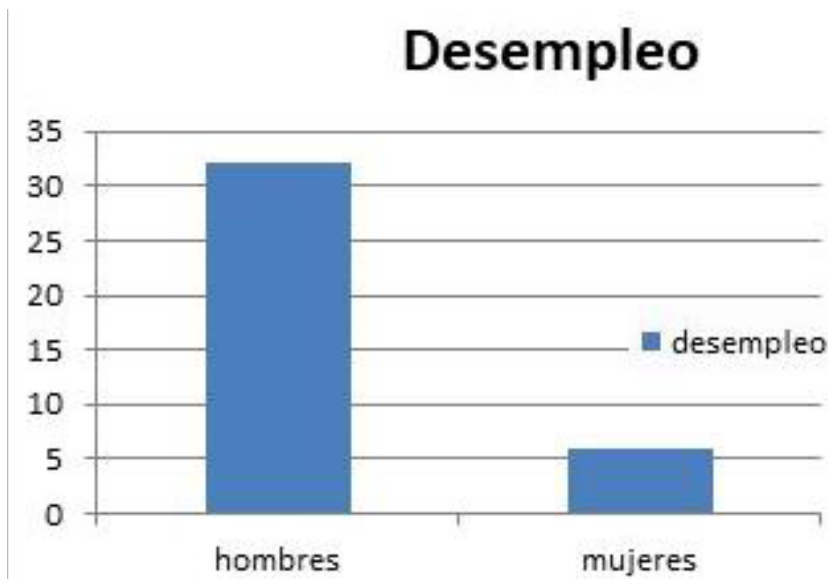
En la cual vemos que la entre el colegio al que perteneces y la comunidad autónoma en la que se desarrolla la actividad es mínima, prácticamente inapreciable.

Resto de preguntas

Una vez vistas estas preguntas hemos realizado un estudio de la combinación del resto de preguntas hechas en el cuestionario que presentamos a continuación:

Desempleo por sexo.

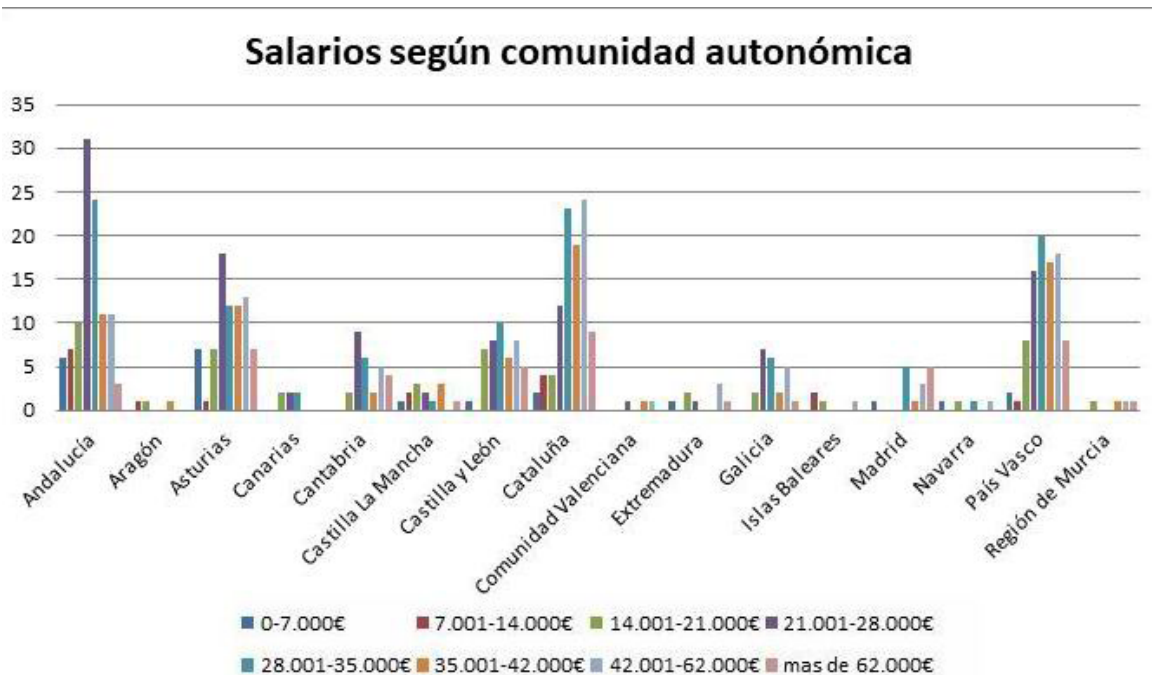
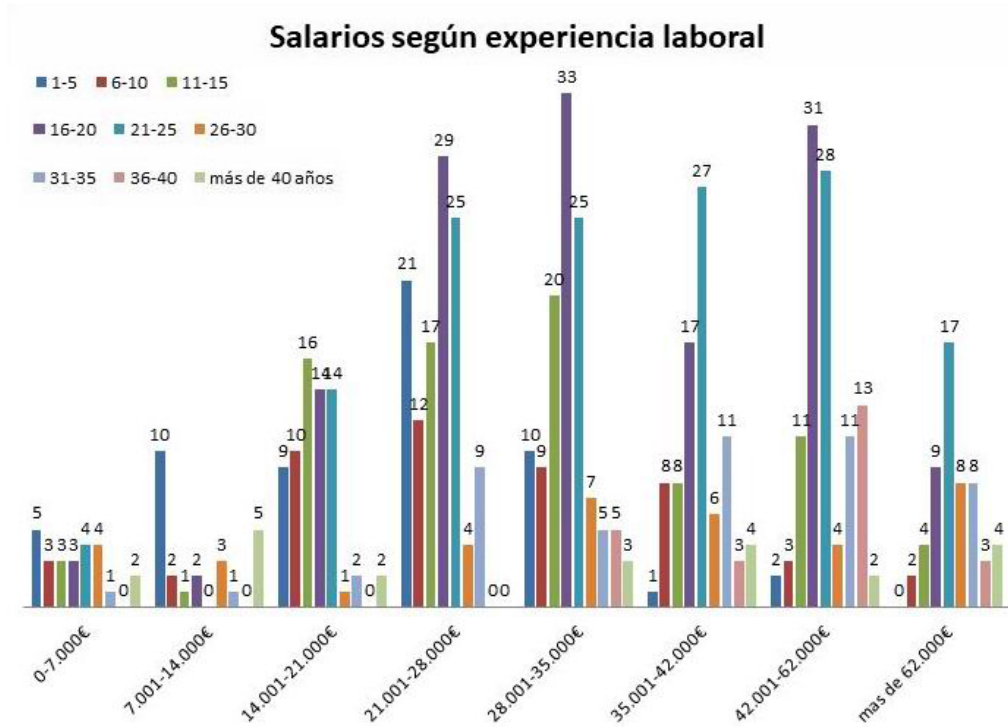
Como resultado a esta combinación obtenemos la siguiente gráfica:

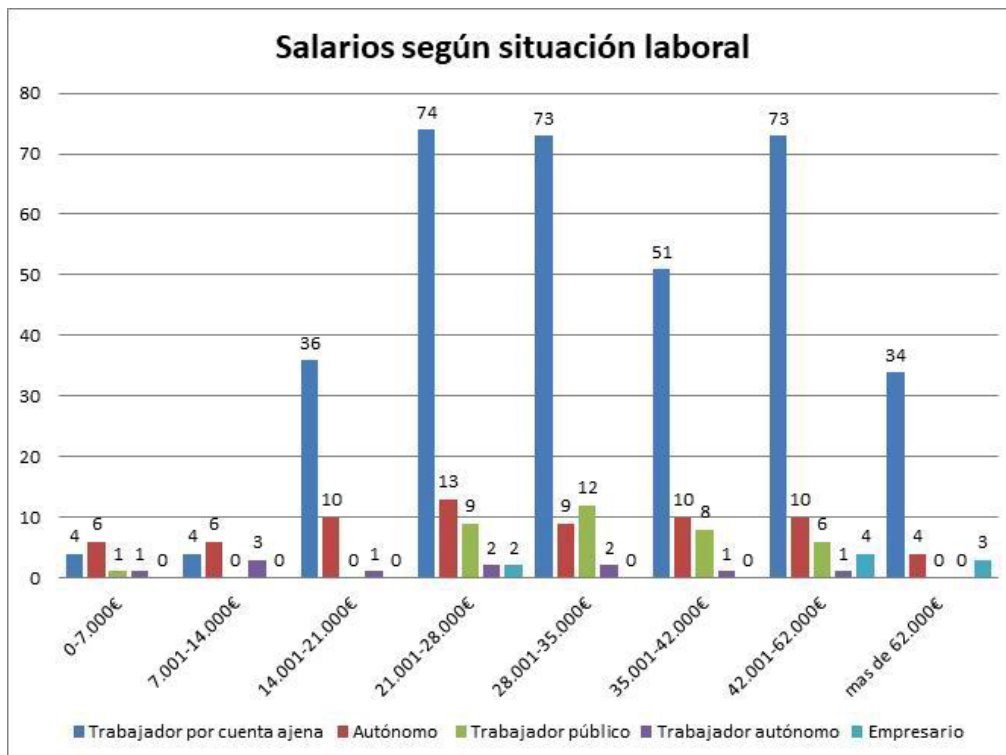


Siendo en hombres la tasa de paro de un 6% y en mujeres de un 7%

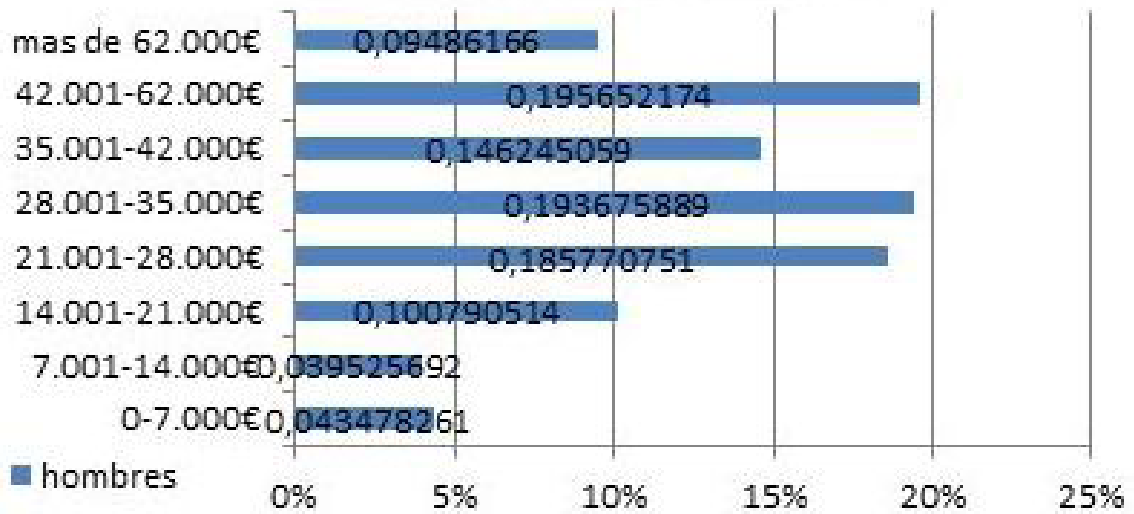
Otros datos.

A continuación se presentan varias gráficas con datos sobre nuestros colegiados:



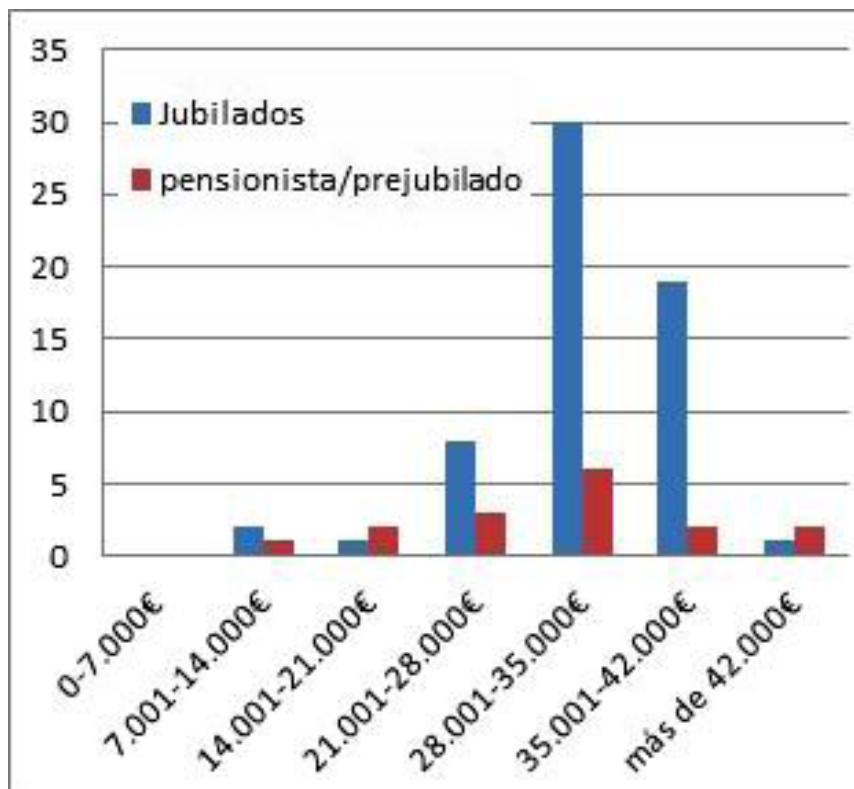


Salarios hombres

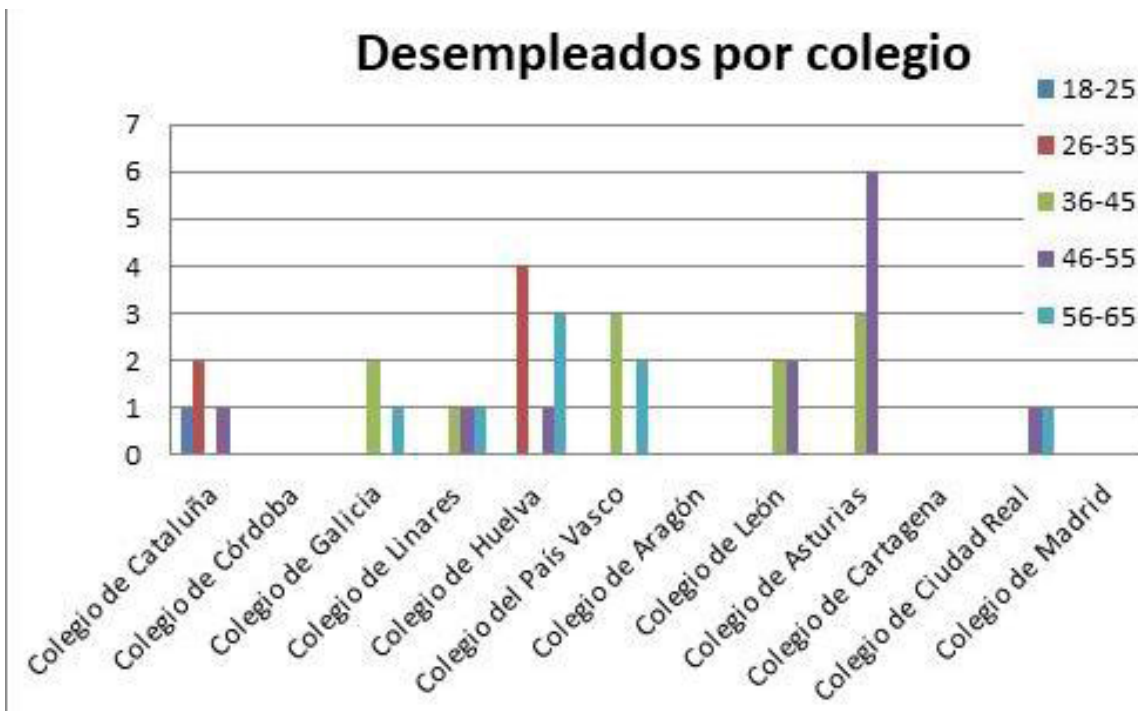


En cuanto a la comparación entre hombres y mujeres se ve que se da una situación que en general prevalece en todos los sectores, en los salarios medios hombre y mujeres ganan lo mismo, pero en salarios altos el porcentaje de mujeres en percibirlos es muy bajo.

Otro de los puntos a estudiar ha sido la situación de los colegiados jubilados y los colegiados en desempleo para lo cual se presentan los siguientes resultados:



Se observa que la mayor parte de nuestros jubilados reciben una retribución buena una vez retirados de la actividad laboral.



Con los datos obtenidos en esta encuesta vemos que de una forma general la salud laboral y económica de nuestros colegiados es buena. No obstante, esto no es óbice para no seguir trabajando en la mejora de sus condiciones laborales, ya que hay profesionales que no lo están pasando bien y esa situación debemos revertirla. ■

