

es noticia...

JOSÉ MARÍN SÁNCHEZ MURILLO

Presidente ICOVBA

Los *Dirofilaria immitis* podría ser un factor de riesgo para el desarrollo de enfermedades alérgicas en humanos.

La dirofilariosis, causada por *Dirofilaria immitis*, o gusano del corazón del perro, es una enfermedad de distribución mundial, una infección parasitaria transmitida por mosquitos de los géneros *Aedes*, *Anopheles*, *Culex* y *Taeniorhynchus* a animales y humanos, es decir, es una zoonosis que causa en ambos lesiones cutáneas y pulmonares, aunque también se han reportado casos de dirofilariosis humana con localizaciones diferentes tales como grandes vasos mesentéricos, peritoneales, cordón espermático, etc.

En esta ocasión os contamos que un equipo de investigadores españoles ha descubierto que un 51,3% de propietarios de perro alérgicos en las Islas Canarias tenía un animal seropositivo al parásito *Dirofilaria immitis*, por lo que consideran que podría haber una relación.

En el estudio publicado en la revista científica 'Animals' han participado varios investigadores liderados por nuestro compañero veterinario, el catedrático de Medicina Animal de la Universidad de Las Palmas de Gran Canaria D. Alberto Montoya y la veterinaria e investigadora Dña. Elena Carretón (entre otros) también en co-

laboración con la Universidad de Salamanca.

El estudio revela que las Islas Canarias son hiperendémicas para el gusano del corazón canino y el riesgo de infección zoonótica es alto. Además, explican que existe evidencia de desarrollo de alergias debido a infecciones por nematodos en animales y humanos.

Tras demostrar el hecho de que la población de las Islas Canarias presenta una alta prevalencia de comorbilidades alérgicas, y estudios previos evidencian una posible relación entre alergias y seropositividad a dirofilariosis, el objetivo del trabajo que han publicado estos investigadores fue evaluar si la exposición a dirofilariosis podía contribuir al desarrollo de alergias en la población humana. En este sentido, concretan que en las Canarias hay una prevalencia superior al 15% en la mayoría de las islas, y varios estudios han demostrado que los habitantes de las islas están en riesgo de infección, indicando un 6,4% de la población anticuerpos frente a *D. immitis*, y alcanzando un 9% - 12,7% en las islas con mayor prevalencia canina.

Realizaron un estudio epidemiológico

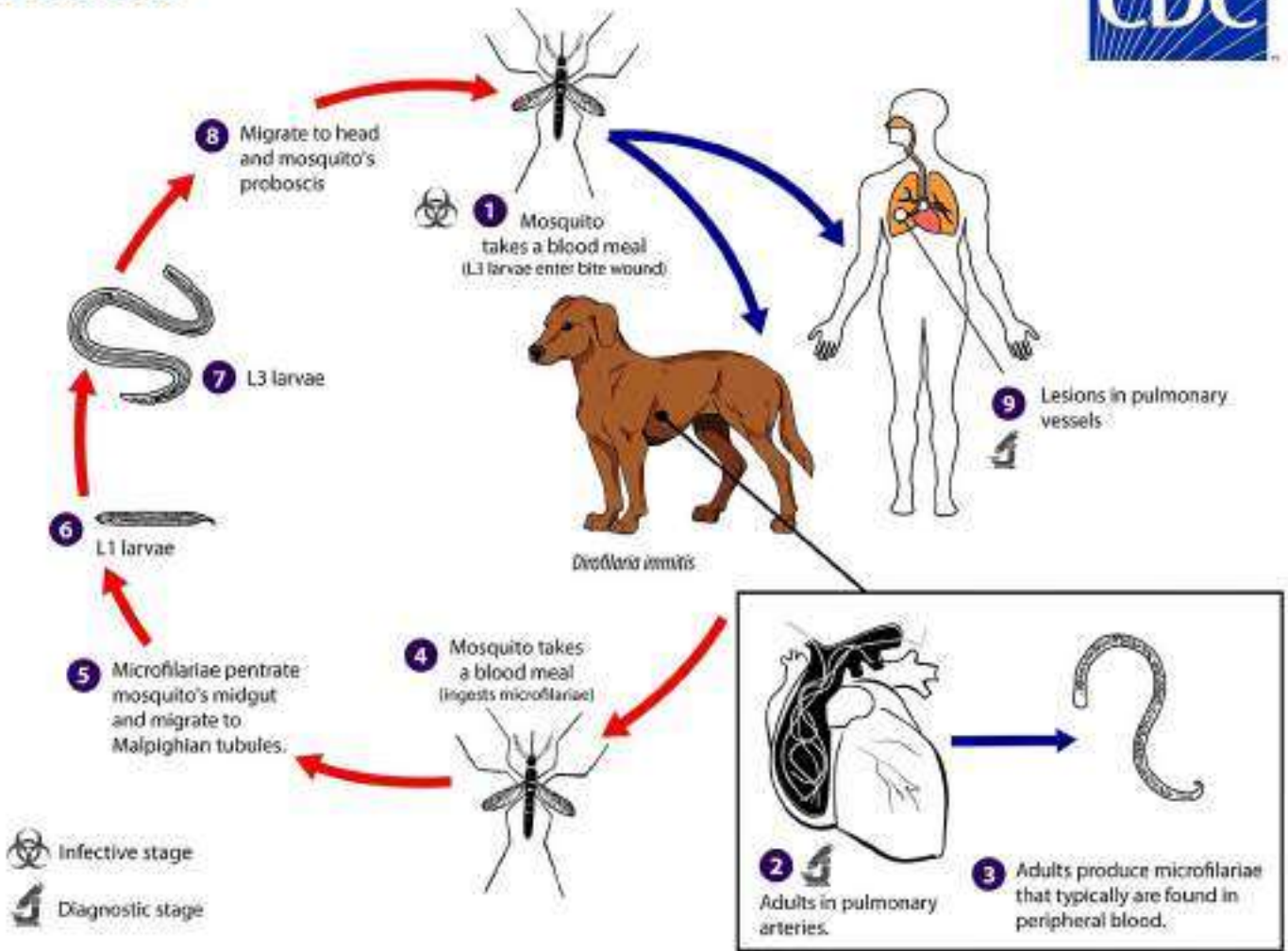
en 248 propietarios de perros con o sin infección por dirofilariosis en las Islas Canarias y un análisis serológico de la presencia de IgE total e IgE específica frente al gusano del corazón en 66 muestras de habitantes de Canarias.

De los resultados de las muestras humanas analizadas, el 43,9% fueron seropositivas a dirofilariosis y Wolbachia y las concentraciones de IgE total aumentaron en un 34,5% de muestras seropositivas y un 8,1% de muestras seronegativas. La IgE específica contra la dirofilariosis solo se encontró en muestras humanas seropositivas (17,2%).

Los autores concluyen que a pesar de los resultados, este estudio no demuestra que el contacto con *D. immitis* por picadura de mosquito, y la seropositividad a IgG e IgE anti-*D. immitis* específicas encontradas en habitantes de las Islas Canarias, sean responsables del desarrollo de reacciones alérgicas en humanos y que además los resultados deben interpretarse con cautela, aunque de igual modo indican que los resultados obtenidos fomentarán la realización de estudios adicionales para determinar una posible relación entre la exposición a *D. immitis*



Pulmonary Dirofilariasis



y el desarrollo de alergias, en las que las mediciones de los niveles de IgE específica de alérgenos en los dueños

de perros, así como la carga parasitaria del gusano del corazón en los caninos, ayudarían a dilucidar el meca-

nismo de acción de dicha relación si existiese.

SUCOEX

MEDICAMENTOS VETERINARIOS
Y ALIMENTACIÓN ANIMAL



www.sucoex.es

sucoex@sucoex.es • Tefs. 924 31 26 04 - 924 31 27 28 • Avda. Reina Sofía, 1 - Local 2 • Apdo. Correos, 322 y 340
06800 MÉRIDA (Badajoz)