

Abelló

per Rafel Colom i Llonch

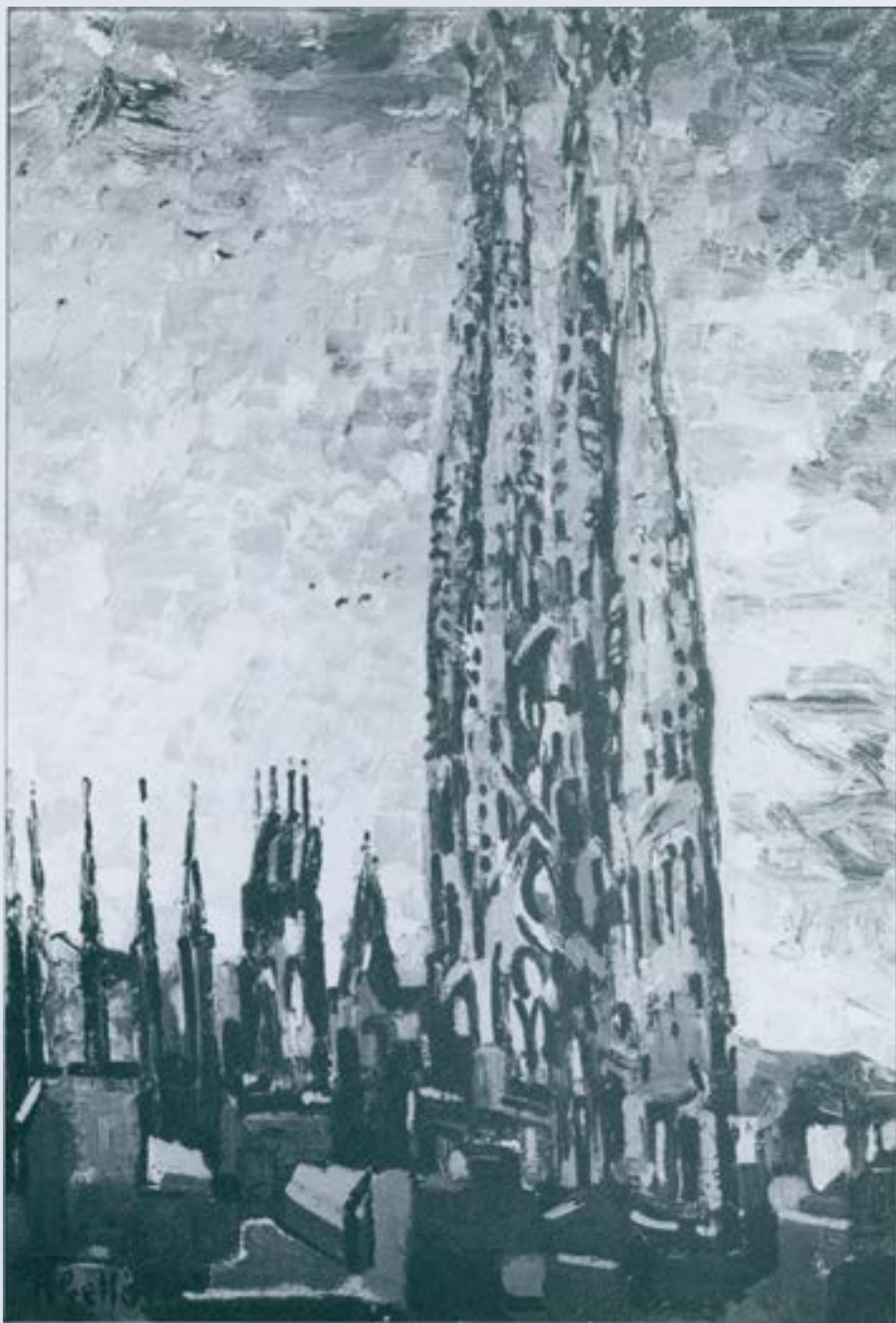
Fa un temps per circumstàncies que no venen al cas, vaig tenir ocasió de visitar un pintor "vet" nostre, de Mollet. Era Joan Abelló, a la seva casa-museu d'aquella localitat vallesana.

Abelló és un pintor que es podria definir, com algú ha apuntat, com a realista-expressionista. Efectivament, encara que ell tingué una època d'aprentatge sota l'admiració de Mir i el mestratge de Pruna i C. Pellicer, de seguida va trobar el seu camí, que conformà tota la seva obra: la de colorista voraç i pastós que amb el temps va saber distanciar-se dels qui qualificaven la seva pintura com la d'un nou Van Gogh quan pintava gira-sols, o un Rouault quan esbossava una figura.

Abelló excel·leix tant en paisatges, interiors o figures, amb una dicció gairebé explosiva del color; en què les línies de força de les tonalitats, el pigment bigarrat i els grossos grumolls quasi aparenten la forma de baix relleu. Tanmateix, tota la seva obra discorre dintre dels límits del realisme.

L'expressió que sap infondre a les seves figures és molt intensa, fins a límits que voregen la caricatura. Els paisatges, lluny d'ésser serens i plaents, tenen una força inusitada que pertorba la visió de l'espectador. Quant a les natures mortes, esdevenen en ell paradoxalment vives, car el color que regalima en les seves fruites o flors els dona un esplendor i una sensualitat quasi folls. En definitiva, Abelló és un artista instintiu que sap barallar-se en cada obra i treure profit de l'energia interna de la temàtica que tracta.

Parlar d'Abelló és parlar de col·leccionisme, ja que la seva casa-museu de Mollet és un magnífic recinte on, a més de poder contemplar una rica col·lecció de ventalls o vestits antics i de curiosos objectes i records, ens podem deleitar gaudint d'una rica pinacoteca on admirem firmes forasteres com Cossio, Sorolla, Zabaleta, Arteta, Palència, Bore... i una molt completa gamma de firmes catalanes. Així, en una telegràfica repassada hi trobem un conjunt de peces de Pidelaserra, un oli de considerables dimensions de Mir, de l'època de Mallorca, un curiós dibuix acadèmic de Nonell, una rica mostra de l'escultor Manolo; sense oblidar notes, dibuixos i alguns olis d'avantguardistes com Ponç, Miró, Ràfols-Casamada, Picas-



so... D'entre els sabadellencs, el millor és una natura morta de Durancamps.

Abelló és un valor incontestable de la pintura i del col·leccionisme català, que cal tenir en compte a l'hora de valorar i judicar el panorama artístic de la nostra terra.

**GABARRO
ART**

Rambla de Sabadell, 82
Tel. 726 57 85 - SABADELL