

SABADELL GUANYA UN CAFE-TEATRE

L'antic Cafè-Restaurant "L'Espanyol", en la nova seu de la carretera de Molins de Rei, acaba de posar a punt una sala amb destí a cafè-teatre i concerts. Teatre de petit format; concerts també petits, però atractius i saborosos dins el concepte d'art.

Aquesta sala de "L'Espanyol", muntada amb un caire i gust vuitcentista, és d'allò més adient per a fer passar el públic vetllades ben amables. Té, a més, l'atractiu d'una pintura d'uns 30 m que l'envolta en forma de fris, que és obra de l'artista sabadellenc Antoni Angle. Interessant i agradable pintura que ve, des de la muntanya al mar, oferint belles imatges de paisatges i figura. L'obra és original, fresca i representativa d'una poètica popular plena d'amabilitat i gràcia. Angle ha fet una obra de gran qualitat que ensenyoreix la sala, ja per si mateixa agradable. Té a més un altre atractiu: La barra del bar és practicable i, abaixant tota la part de la paret que sosté el moble-prestatge ajagut damunt la barra, es converteix en un escenari.

Una oferta bona, doncs, per al públic que assisteixi a les actuacions d'aquest Cafè-Teatre, tan sols pagant-ne la consumició.

ARXIU-MUSEU DE LA PARROQUIA DE LA PURÍSSIMA CONCEPCIÓ

A migdia de la festa gran d'aquesta parròquia, el 8 de desembre passat, s'inaugurà a la sala d'exposicions de la Via Massagué, l'exposició de l'Arxiu-Museu, amb una part del material que l'arxiu reuneix. És una mostra que, amb una presentació molt acurada, permet fer-se càrrec de molts dels elements que componen la història parroquial i que ens porten a situar-nos en èpoques llunyanes. Es poden admirar els bons resultats de l'esforç i l'atenció a l'història a través de cada llibre, goigs o cada peça col·leccionada i presentada amb la deguda informació.

És una mostra que cal aplaudir gràcies als organitzadors i la direcció de l'artista Jaume Mercadé.



Paisatge suburbial. Sabadell. Oli sobre tela, 37x49 cm. Col·lecció Caixa de Sabadell.

GIMENO A SABADELL

Un fet important dins el món de l'art a la ciutat és el que es pot veure al Saló de la Caixa de Sabadell, amb la mostra preparada per la Comissió que integren Tomàs Casañas, Joan Cuscó, Ramon Noè i Emili Morgui. També, i amb caràcter de comissari de l'exposició, n'és artífex l'artista Jaume Mercadé.

La Fundació de les Arts i les Lletres de Sabadell, que patrocina l'exposició, compleix un bell desig del qui fou erudit en art, el malaguanyat col·leccionista sabadellenc Gregor Planas.

La mostra reuneix una bona part de les obres que Gimeno va pintar a Sabadell, i és un excel·lent motiu perquè el públic pugui conèixer aquesta obra, ja que restarà oberta l'exposició des del 19 de desembre al 28 de gener de 1996.

SOPAR DE LES AGRUPACIONS PROFESSIONALS "NARCÍS GIRALT"

A l'Hotel Urpí, una de les darres nits de novembre passat, les Agrupacions van fer la Festa d'atorgament dels Premis "Constància". Un guardó que honora cada any la continuïtat i l'esforç i entusiasme en aquest fer la feina ben feta que té l'entitat com a lema.

Un sopar amable, comunicatiu, com són els actes que s'organitzen en el si d'Agrupacions i amb una participació massiva que sobrepassava el centenar de socis i familiars.

Una festa social de la qual en foren protagonistes els dos Premis "Constància" 1995, el Dr. Francesc Macià i Gras, i Carles Guri. Dos noms estretament vinculats tant al món artístic com al social i que han estat puntals i d'entre els més treballadors en les seves tasques.

PER NADAL... "CHRISTMAS..."

A vegades ens preguntem d'on ve aquest bonic i entranyable costum de sentir-nos, en arribar aquests dies que envolten el Nadal, tan desitjosos de portar el nostre entusiasme als altres, dient-ho amb una targeta que sovint és una mostra d'art. Si... tot l'any és Nadal pel que fa a l'estimació als altres i els desitgem felicitat, per què, quan desembre camina vers els dies 20, ens sentim amb la necessitat d'escriure la targeta?

Deu de ser quelcom que bull amb més força dins els cors i que ha de sortir d'alguna manera a comunicar-se amb els altres a fi de gaudir i fer gaudir del naixement de Jesús, que sempre torna i rau amb nosaltres...

Però... d'on ve el costum d'aquesta forma de comunicar Nadal...?

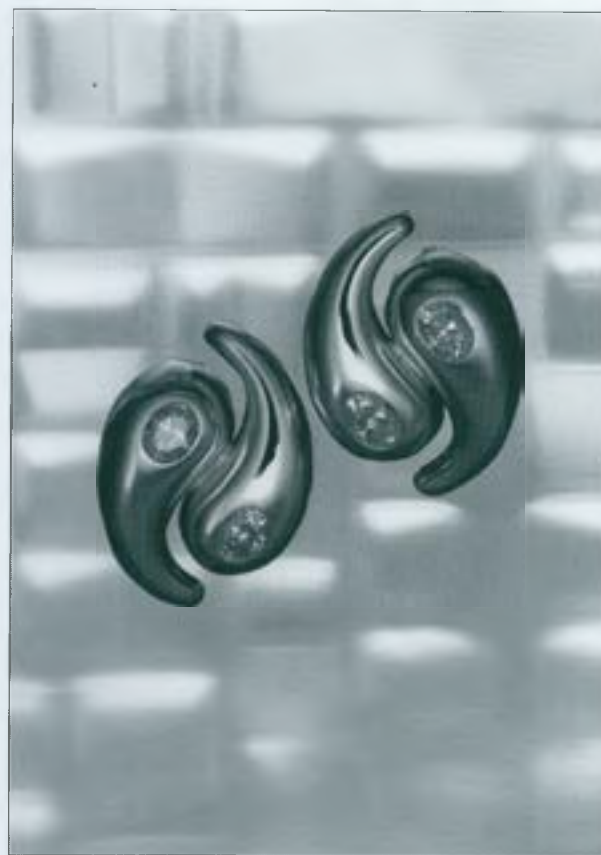
Si cerquem en la història, no trobem un moment determinat, ja que el que se'ns diu és que les notes més antigues sembla que pertanyen a la primera meitat del segle XIV, temps en què es comença a parlar d'un art imprès o d'unes postals amb ornaments o amb il·lustracions de lletres decoratives. I... com a mitjà plàstic s'hi destaquen dos aspectes: la reproducció i la creació d'obra d'art. Un art al qual aviat s'hi incorporaren figures de talla universal dins la vida artística i a nivell internacional. Recordem que, ja en el nostre temps, trobem en el *christmas* gent de fama com el mateix Dalí, Tàpies i altres amb producció nadalenca o simbòlica. Ara, quan les col·leccions són ben nombroses en aquest art, trobem obra d'artistes de tot el món en les col·leccions de l'"Unicef".

Fins i tot a Sabadell tenim a un artista ben conegut arreu que ha fet milers de *christmas*: Salvador Altarriba.

Als Països Catalans on suposem que l'art aquest és també tan antic com el catalogat des del segle XIV, el costum de felicitar Nadal i l'Any Nou amb *christmas* s'ha estès darrerament i sobretot la divulgació d'aquesta denominació anglesa tan popular i que, certament, contribueix a fer-ne tradició.

Quadern felicita amb "christma"

Amb un *christma* brasileny, vingut de la Prelazia de Sao Félix do Araguaia, Brasil, commemorant els 25 anys del bisbe Pere Casaldàliga a la Prelazia, i en el seu nom, desitgem bon Nadal i feliç Any Nou i felicitat en el si familiar i en la pau del món.



ARRACADES D'OR GROC AMB QUATRE DIAMANTS TALLA OVAL

Amor a la perfecció, treball ben fet.
Creacions que s'adapten a la seva personalitat.



Sant Joan, xamfrà Tres Creus • Tels. 726 01 34 - 725 19 88
08202 SABADELL

COMA

PASTISSERIA • BOMBONERIA • GRANJA
VIA MASSAGUÉ, 45 BIS • TEL. 727 34 70

GRANJA • PASTISSERIA
PASSEIG DE LA PLAÇA MAJOR, 59 • TEL. 725 79 77
08201 SABADELL

MONTESINOS

Recordi... per Catifes - Banderes
Tapisseria - Cortinatges
Moquetes - Cobrellits

Gràcia, 18 • Tel. 725 43 08 • SABADELL



ESCOLA D'IDIOMES

Passeig Plaça Major, 57 entlo.
Tel. 726 50 38 • 08201 SABADELL