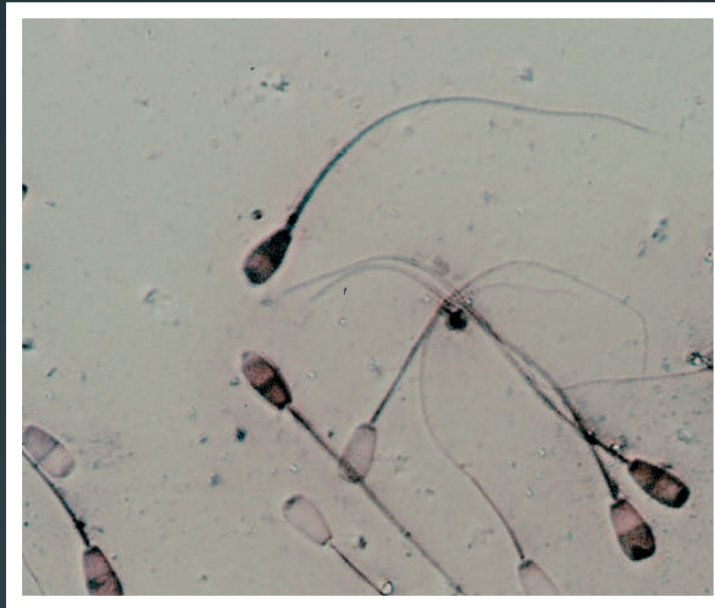
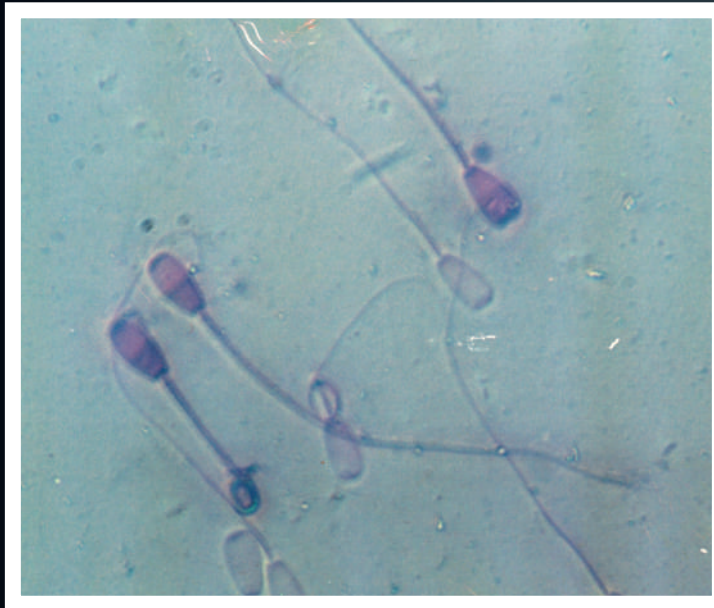


Fotografía Diagnóstica



En una explotación extensiva de vacuno se sospecha de un fallo reproductivo en un lote de vacas. A las vacas se les ha asignado un reproductor, de unos dos años de edad, de raza berrenda en colorado; es su primera temporada de cubrición.

Se solicitan los servicios veterinarios para descartar, o no, la responsabilidad del eral en el mencionado fallo mediante una evaluación reproductiva consistente en:

- Una inspección de las características morfológicas generales que pudieran afectar a su capacidad fecundante.
- Una evaluación del aparato reproductor externo (escroto, su contenido, cordón espermático, prepucio y pene) e interno (exploración rectal de vesículas seminales, próstata y uretra).
- Obtención de una muestra de esperma por el procedimiento de electroeyaculación y elaboración de un espermiograma.

El animal no muestra signos evidentes, tanto morfológicos como del aparato reproductor, que pudieran afectar a su capacidad reproductiva. El espermiograma es normal en lo referente a volumen del eyaculado, concentración, movilidad (70% de espermatozoides móviles progresivos) y vitalidad (eosina/nigrosina, 60%). En el análisis de anomalías de los espermatozoides, en un primer recuento a 40X se obtienen valores óptimos, alrededor de un 70% de espermatozoides normales.

Hasta este momento el toro se habría clasificado como potencialmente apto.

Se procedió a realizar otro análisis de formas anormales espermáticas de las mismas extensiones a 100X con un objetivo de inmersión. En este caso se observó que el 80% de los espermatozoides presentaban una anomalía del acrosoma, llamada en inglés **"Knobbed acrosome"**, acrosoma en botón. Esto explicaría el fallo reproductivo.

Juan Andrés Bravo Delgado
Veterinario



"Knobbed acrosome"

