

BENAQUE

Macharaviaya, Málaga, España

Benaque, localidad perteneciente al municipio de Macharaviaya, ubicado en la Axarquía malagueña. Cuna del poeta Salvador Rueda, a quien desde este reportaje se rinde homenaje como principal exponente del modernismo literario. En las fotografías, acompañando al texto a modo de ventana, además de recorrer sus plácidas calles se puede contemplar la casa natal del poeta convertida en museo, así como los frescos del siglo XVI de la iglesia de Nuestra Señora de la Encarnación, descubiertos recientemente al realizar obras de restauración.

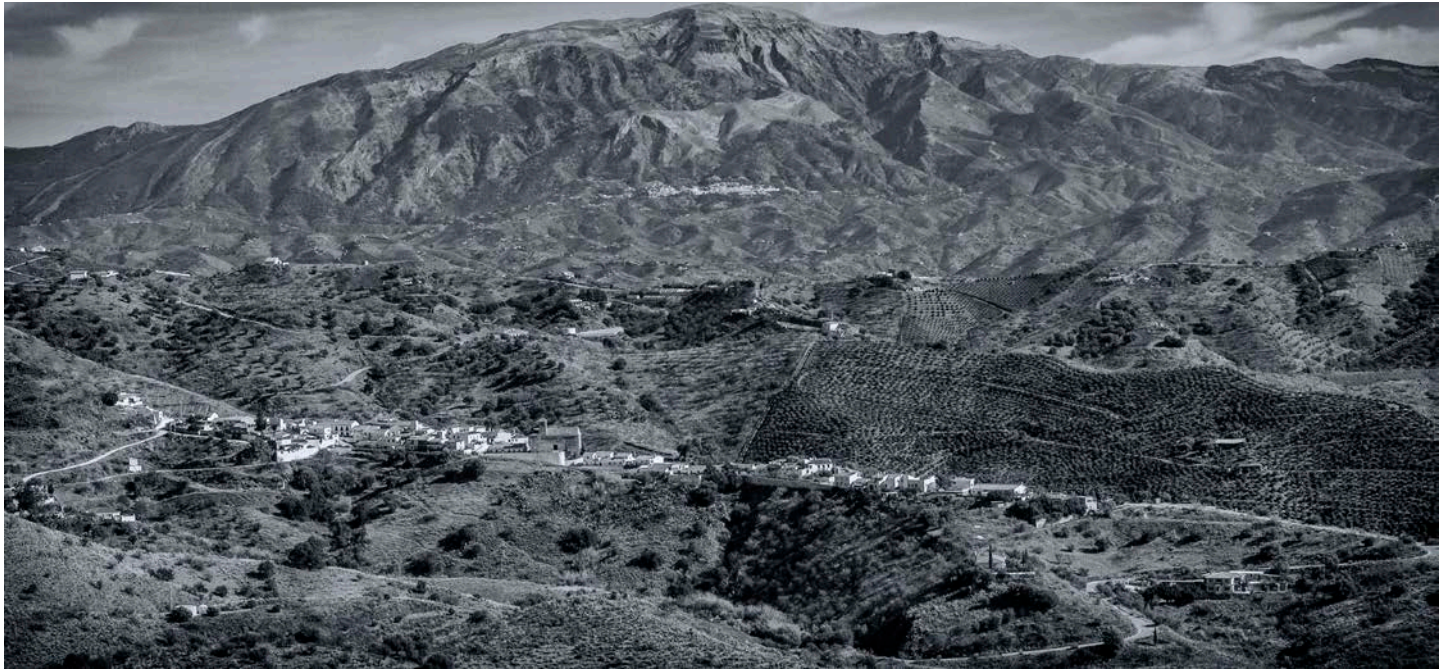


Vista panorámica de Benaque.

REPORTAJE FOTOGRÁFICO REALIZADO POR:

ANTONIO GAITÁN CABRERA

Diplomado universitario en Gestión y Administración Pública. Asesor técnico de la administración autonómica de la Junta de Andalucía. Inicia su trayectoria en el campo fotográfico en el área del cartelismo publicitario, el diseño gráfico y la infografía a través de la creación de montajes escénicos teatrales, así como otros ámbitos creativos. Actualmente prepara su primera exposición fotográfica. Fotógrafo autodidacta. Autor fotográfico del cartel ganador del concurso del año 2007 contra los malos tratos de género para la Plataforma Violencia 0. Creador de varios montajes fotográficos con especial relación con la escena: Diseño y realización audiovisuales *Cantaoras, la copla contada* (2008); Montaje creativo audiovisual *Damacronodrama* (2014); Composición audiovisual *¿Estamos locos?* (2010); Diseño y realización audiovisuales *Malditas* (2015); Estudio sobre los «guardaesquinas» malagueños con proyecto de exposición.



Vista panorámica en blanco y negro.



Fachada de la casa natal de Salvador Rueda.



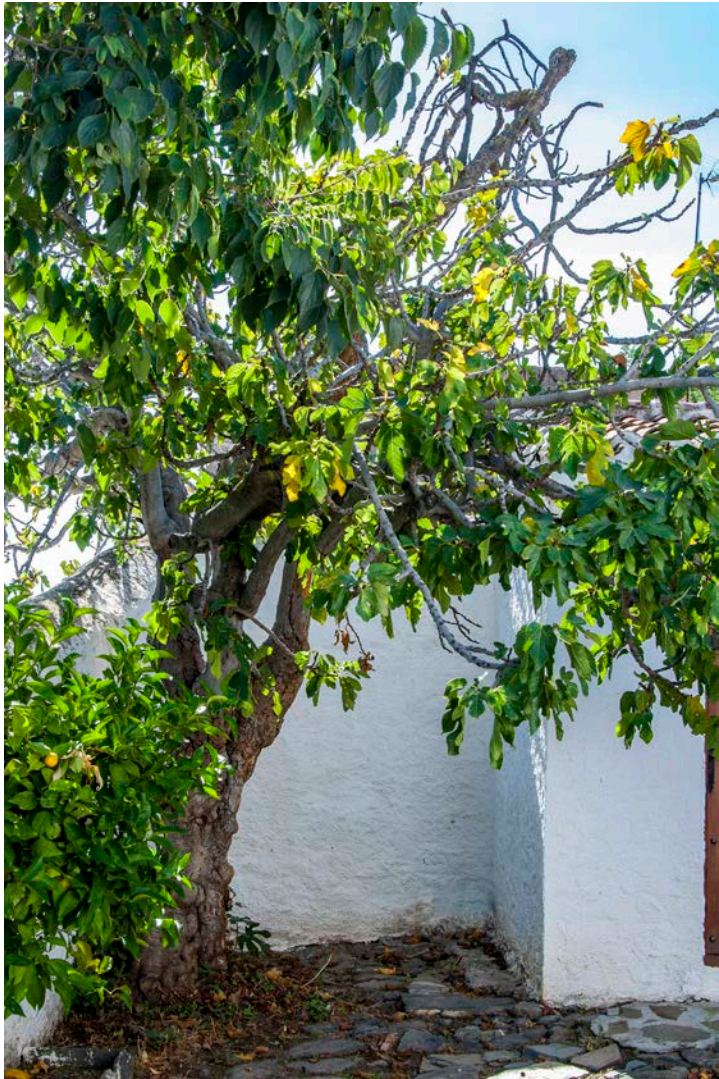
Montaje del busto de Salvador Rueda y vista del pueblo.



Puerta y placa de la casa de Salvador Rueda.



Vista del patio de su casa.



Otra vista del patio.



Foto desde el patio.



Vista del hogar.



Dormitorio de Salvador Rueda.



Comedor de su casa.



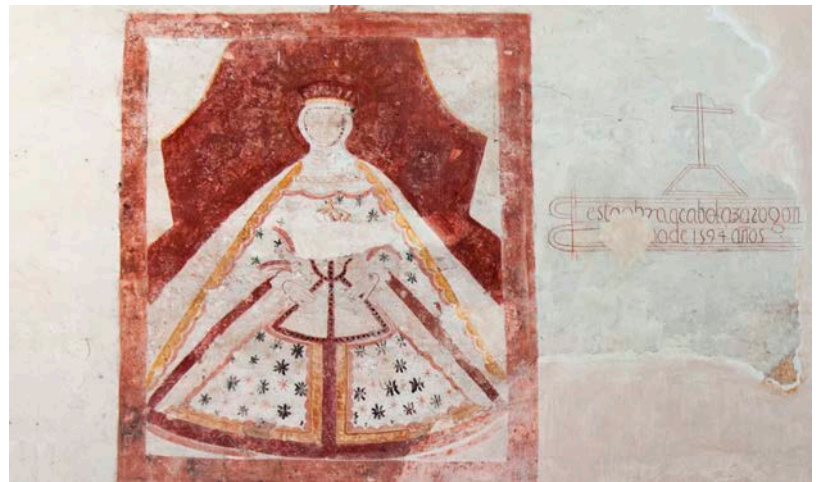
Tinajas.



Vista al campo.



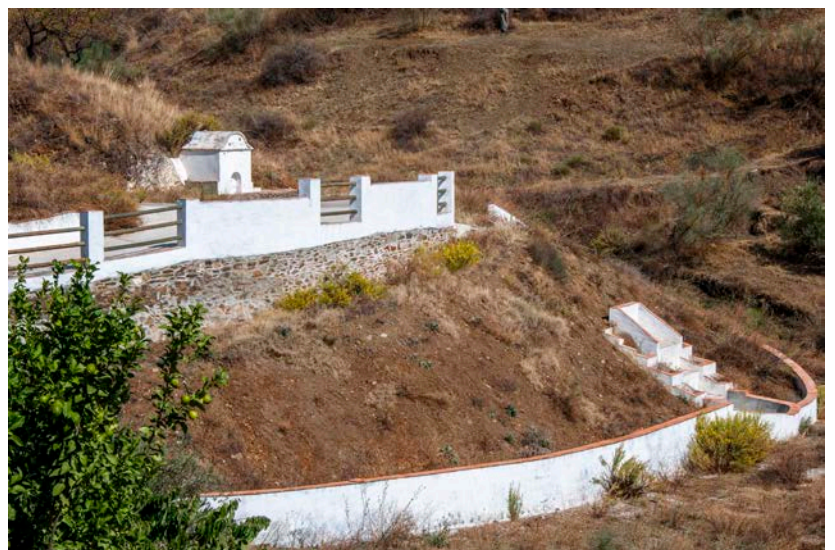
Frescos de la iglesia de Benaque.



Detalle fechado en 1594.



Vista del pueblo.



Vista de una fuente recuperada recientemente.



Una calle del pueblo.



Pequeña plaza junto a la iglesia.



Vista de la parte baja del pueblo.



Monumento a Salvador Rueda en el parque de Málaga.