

Carlos Coffeen Serpas, *Diálogo entre
dos bestezuelas*, 1963.





LA ABEJA EN

LA COLMENA •

• CARLOS COFFEEN SERPAS

Divagaciones estéticas

Forma es presencia de vida, corporización de lo espiritual.

Espíritu es voluntad, memoria, historia.

*El hombre construye en el presente emotivo de la acción, los elementos con
que de antemano inventa su pasado, futura memoria.*

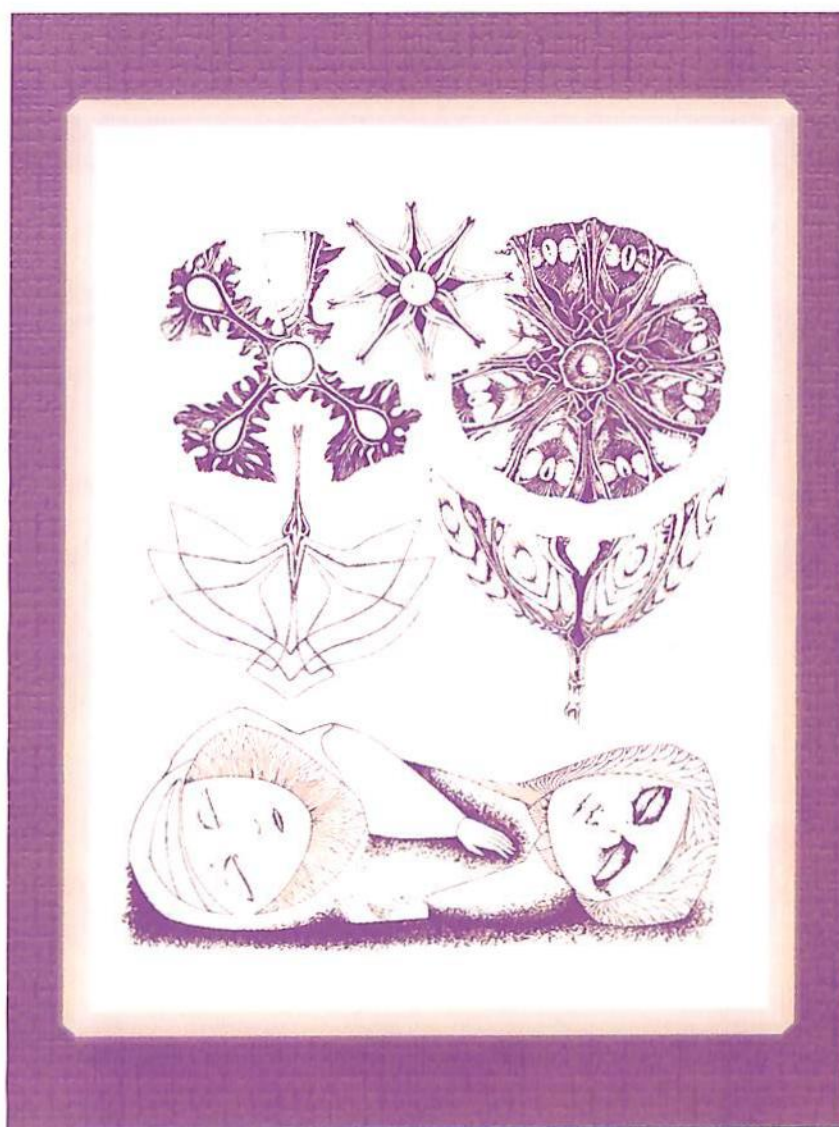


...nada menos que el Sol y la Luna, en reposo y dulce calma...

Dibujo, 46 x 35 cm, 1963.

*El presentir la muerte, el sentir el pavor de la conciencia ante
el gastarse de las cosas y los seres en el tiempo corrosivo,
enseñan al artista su vocación: sujetar la forma, detener la fuga del tiempo
e integrar en un todo inteligible lo fugaz.*

En el camino del Arte el Tiempo se fragmenta y hace pausa.



Siesta II
Dibujo, 35 x 46 cm, 1969.

*La vida es incompleta porque no la comprendemos, tenemos que crearla
—con voluntad e imaginación— para hacerla nuestra... lo que somos,
lo que quisiéramos ser... la imagen en el espejo, el umbral que no podemos transponer.
(Crear sobre la pista honda de un espejo, imágenes que con otra vida nos sonríen).*



La interrumpida cena del rey Juan Sinojo el 1º (y último)
Dibujo, 46 x 35 cm, 1975.

*Una obra de arte verdadera es siempre producto de lo impredecible,
de allí lo arbitrario e inútil de toda fórmula estética... porque Arte es sorpresa.
Manifestada en la voluntad creadora (y en la obra creada) el artista afirma
el derecho del hombre a ejercer con altura el don inalienable de la libertad.*

*Arte es revelación y camino, proyección evolutiva,
baluarte de una libertad de eternas posibilidades.*



El miedo del gato
Dibujo, 46 x 35 cm, 1974.