

● JÓVENES GRABADORES
DE LA UAEM



SANDRA JESSICA ÁNGELES MUÑOZ

LA EXPRESIÓN es uno de los lenguajes inherentes al ser humano, ese monólogo que en algún momento se vuelve diálogo, manifestando inquietudes, virtudes, extrañezas, vicisitudes... interpretaciones de aquello que vivimos; del mundo externo o del imaginado, ese, el que algunas veces nos envuelve de tal manera que lo convertimos en acto al traducirlo a la forma, a los códigos de enlace, esa interacción necesaria con el otro.

Esta construcción continua y necesaria en el ámbito de la creación nos permite sumar a la experiencia aquellas miradas que con su observación nutrirán el trabajo del artista. Somos en nosotros mismos, en el trazo infinito de la expresión, una parte del todo circundante que nos refleja en esa trayectoria asumida.

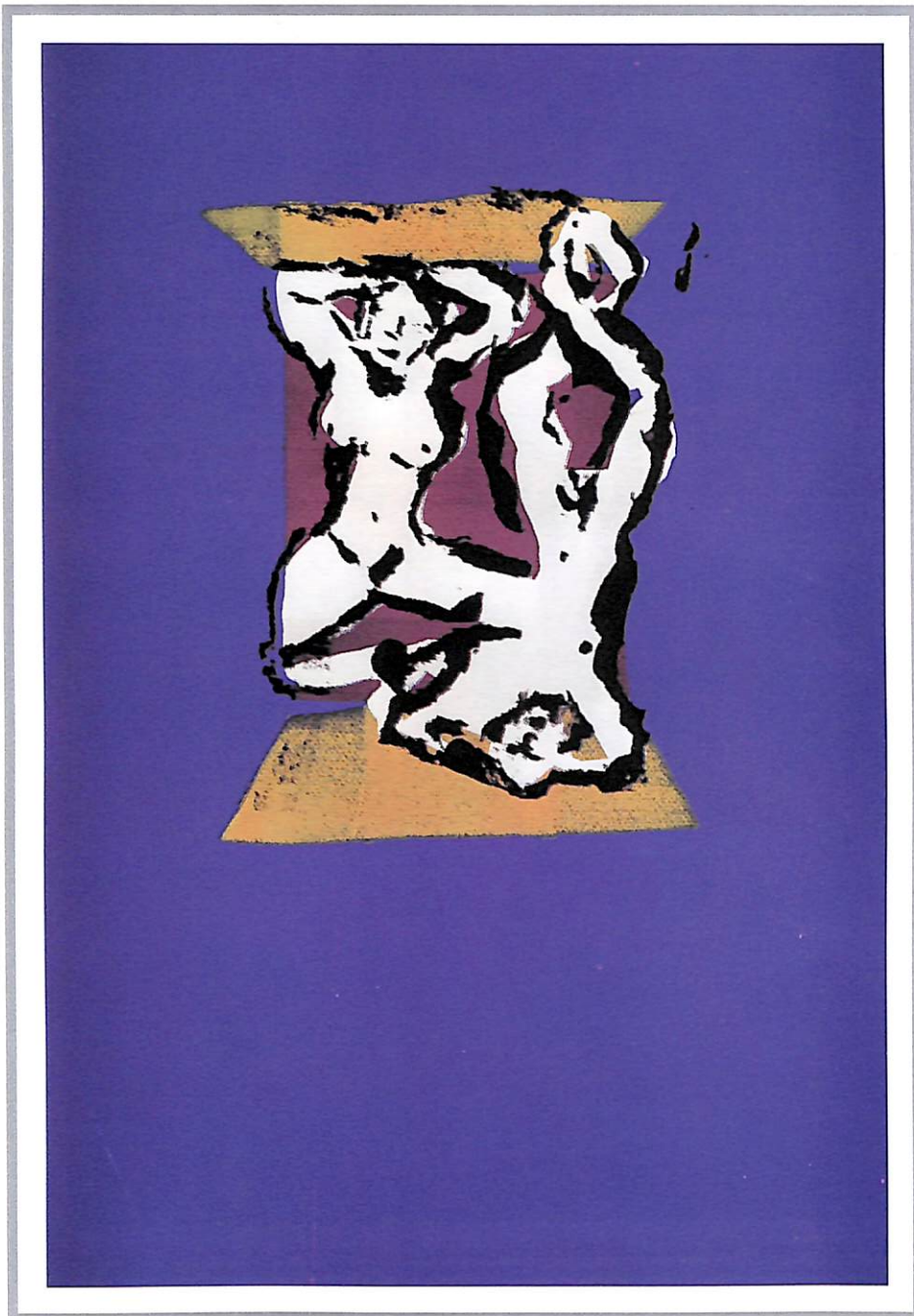
La formación del artista plástico ahora se desarrolla dentro de la Universidad Autónoma del Estado de México con la apertura, en junio de 1996, de la Licenciatura en Artes Plásticas, la cual, desde hace tres meses cuenta ya con un nuevo edificio y talleres que permitirán realizar, óptimamente, el producto artístico de los estudiantes, así como fortalecer su difusión y vinculación.

La creación de esta licenciatura es, sin duda, un gran acierto de las autoridades universitarias, si consideramos que el universo cultural y artístico del Estado de México necesitaba configurar esa fisonomía estatal que se ha presentado tan fragmentada en las dos últimas décadas. Ojalá que este escenario académico que hoy recibe a los jóvenes creadores reactive la flama para aglutinar a los artistas mexicanos.

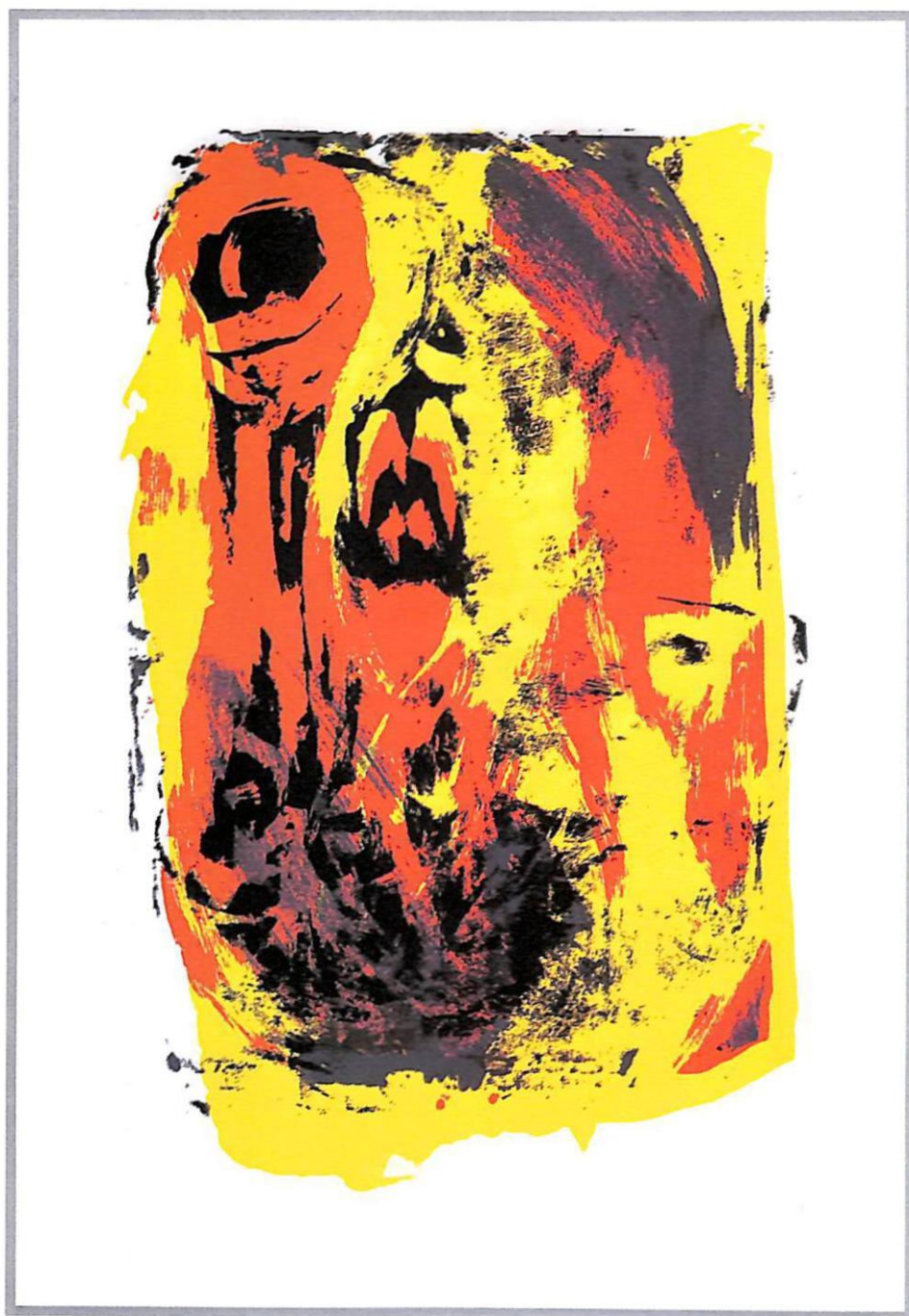
La Colmena comparte con sus lectores, siempre sensibles y atentos a la obra creativa, una pequeña muestra del trabajo realizado por alumnos de Artes Plásticas, quienes inician su primer abordaje al discurso formal expresado en una variedad de ideas y trazos, imágenes de cada creador que se suman al abanico de posibilidades que ofrece la Universidad Autónoma del Estado de México.

Los invitamos a establecer enlaces que puedan nutrir la visión de nuestro quehacer cotidiano y ampliar nuestras fronteras culturales y artísticas.

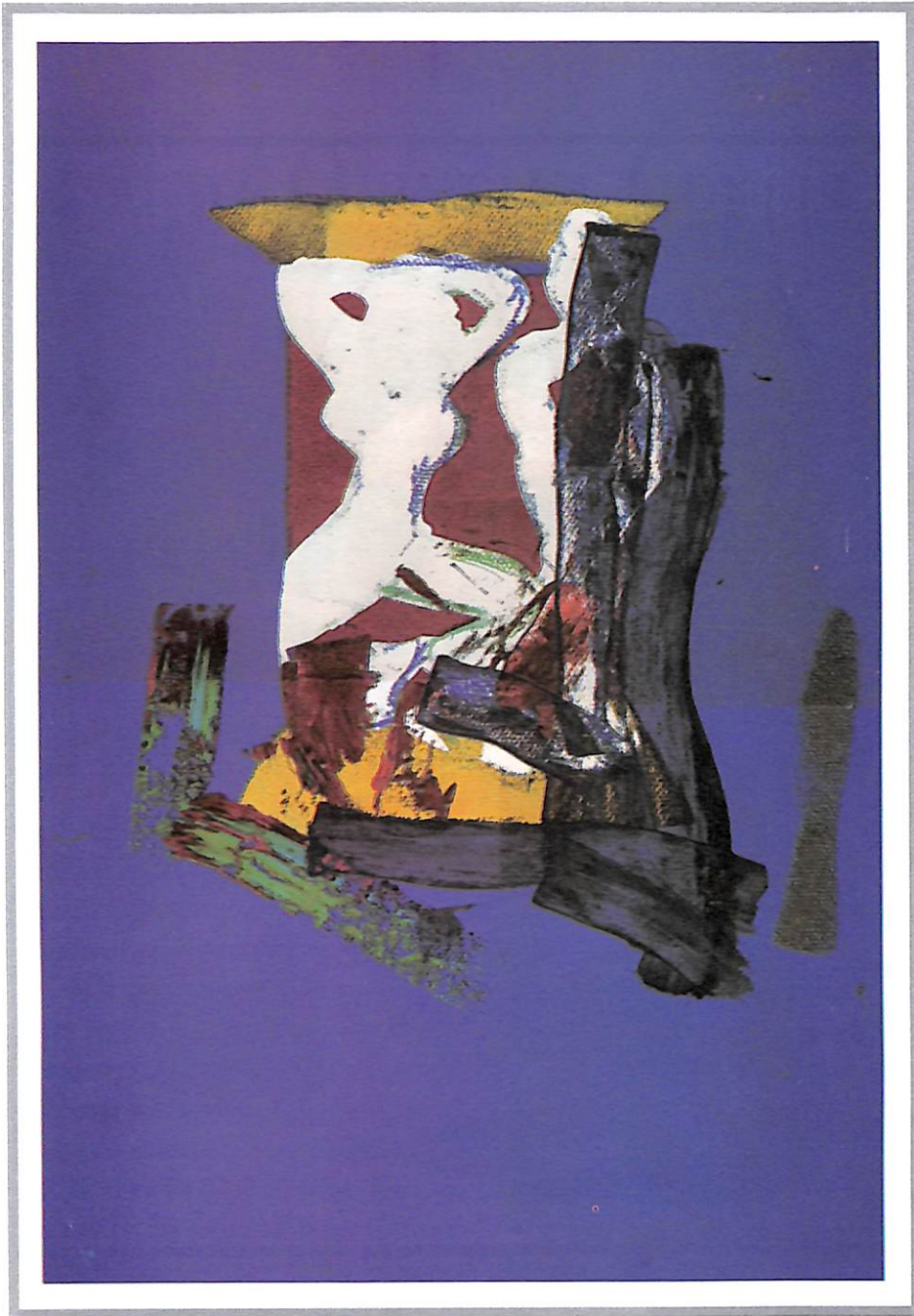
LILIA PONCE AMEZCUA
Coordinadora de la
Licenciatura en Artes Plásticas



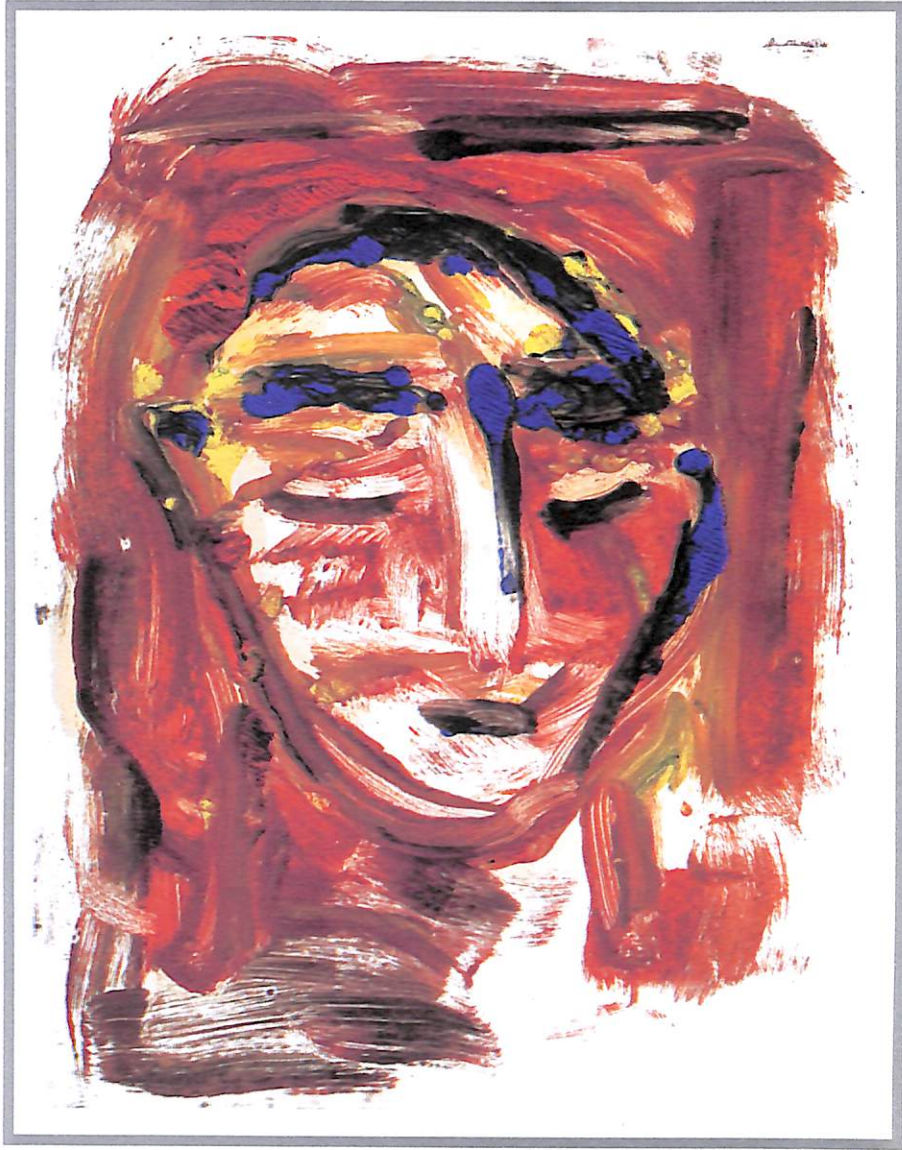
ALEIDA ESCANDÓN



ENRIQUE PLATA



ALEIDA ESCANDÓN



JORGE BACA