

Emigració de la Conca de Barberà a la ciutat de Mataró a començament del segle XX

RESUM

Estudi de l'emigració procedent de la Conca de Barberà vers la ciutat de Mataró a l'inici del segle XX, a través del buidatge dels padrons d'habitants dels anys 1900, 1910 i 1920. En els tres apèndixs es detallen les dades obtingudes.

RESUMEN

Estudio de la emigración procedente de la Conca de Barberá hacia la ciudad de Mataró al inicio del siglo XX, utilizando los padrones de los años 1900, 1910 y 1920. En los tres apéndices documentales se detallan los datos obtenidos.

ABSTRACT

Study of emigration from Conca de Barberà to the city of Mataró at the beginning of XX century, using the census of 1900s, 1910s and 1920s. The details of the obtained data are in the documentary annex.

Paraules clau: emigració, Conca de Barberà, Maresme, Mataró



Antoni Hernández i Travé (Barcelona, 1975) llicenciat en Física per la Universitat de Barcelona i Màster en Climatologia Aplicada per la mateixa universitat. Actualment és estudiant del Màster en Història Contemporània i món actual (UB, UOC).

Emigració de la Conca de Barberà a la ciutat de Mataró a començament del segle XX

Antoni Hernández i Travé

*Antoni_trave@hotmail.com

A Mataró els primers anys del segle XX es caracteritzen per un estancament demogràfic, les causes foren principalment econòmiques, Mataró va patir la crisi del sector tèxtil (en independitzar-se Cuba i Filipines es va perdre el comerç colonial) i la fil·lojera arruinà el sector vitícola, bàsicament exportador, amb un pes important a la ciutat. Tot i així, Mataró es va saber reconvertir el sector tèxtil vers el gènere de punt i orientar l'agricultura cap al cultiu de patates i l'horta (les patates anaven dirigides a proveir els mercats de Perpinyà i Montpeller, i l'horta a Barcelona). Aquesta transformació va permetre aprofitar la forta demanda que provocaria la Primera Guerra Mundial, quan les fàbriques mataronines van oferir ocupació a més de dotze mil obrers.

La població registrada en els padrons passà de 18.765 habitants (1900), a 19.577 (1910) i més tard a 23.726 (1920). Gran part d'aquest creixement fou motivat per la immigració, ja que en alguns anys d'aquestes dècades, especialment els inicials, el saldo vegetatiu de població era negatiu i els nousvinguts serviren per compensar aquesta pèrdua i impulsar-ne l'augment.

En aquestes mateixes dècades, la Conca de Barberà patia una crisi agrícola, accentuada per l'arribada de la fil·lojera (1893), sense cap altra activitat econòmica que pogués substituir o compensar-la, aquest fet impulsà una part dels conques a l'emigració.

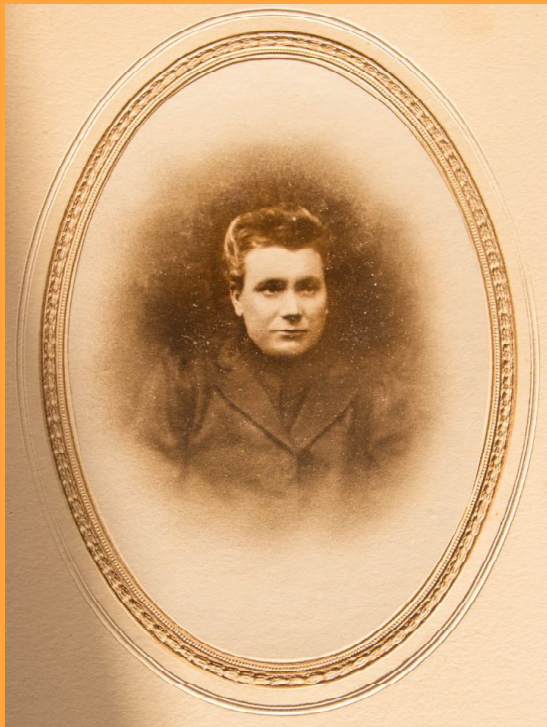
En els apèndixs hem inclòs tots els membres familiars que tenen algun component originari de la Conca, una lectura detallada dels mateixos permet analitzar el moviment migratori de les famílies.

Naturalesa dels emigrants de la Conca de Barberà a Mataró

1900		1910		1920	
Biure	1	Blancafort	5	Blancafort	6
Blancafort	8	L'Espluga de Framcolí	2	L'Espluga de Francolí	3
L'Espluga de Francolí	3	Montblanc	5	Lilla	1
Montblanc	8	Les Piles	1	Montblanc	3
Santa Coloma de Queralt	5	Santa Coloma de Queralt	4	Les Piles	1
Vallverd	1	Senan	1	Santa Coloma de Queralt	12
Vimbodí	2	Solivella	1	Sarral	1
Total	28	Total	19	Senan	2
				Solivella	3
				Vallclara	
				Total	33

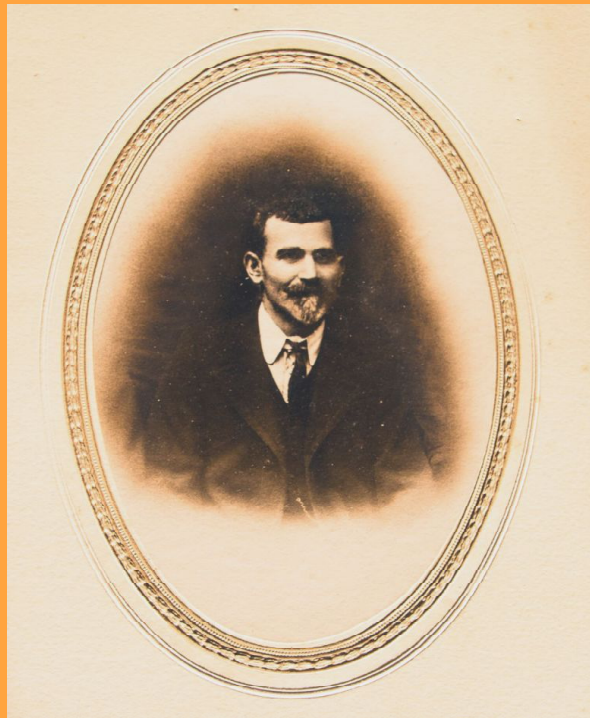
Notes al quadre:

- 1.- Rosalia Anglès Fontcoberta de Blancafort apareix com a transeünt al padró de 1900 però als posteriors ja hi figura com a resident.
- 2.- Narcís Ramón Blanc, impressor de Montblanc, apareix com a hoste d'una pensió amb només un dia d'estada a Mataró. Per la qual cosa podem deduir que es tracta d'una estada temporal.



Magdalena Anglès Fontcuberta (1865)
de Blancafort

Joan Briansó Civit (1861) de Blancafort



Dues poblacions tenen una presència percentual d'immigrants superior al seu pes dins de la comarca: Blancafort i Santa Coloma de Queralt.

En el cas de Blancafort tots tenen un lligam familiar. Són les quatre filles de Josep Anglès Miró i els seus fills més grans. La data de naixement dels fills més petits i el temps de residència a Mataró, sembla indicar que no es va tractar d'una migració conjunta des de Blancafort, sinó l'efecte crida d'una germana cap a les altres, doncs, inicialment, no van coincidir en les localitats de destinació.

En el padró de 1920 hi ha una presència molt significativa d'immigrants procedents de Santa Coloma, però que es redueix si no tenim en compte els quatre escolars residents en un internat.

No hi ha distinció significativa entre gèneres, encara que la femenina és lleugerament superior. El 1900 (13 homes i 15 dones), el 1910 (7 homes i 12 dones), i el 1920 (17 homes i 16 dones).

Distribució professional dels conqencs a Mataró (1900)

Primari		Secundari		Terciari	
Jornaler	2	Peó rajoler	1	Minyona	1
Gènere de punt	6	Peó calderer	1	Comerç de merceria	1
		Jornaler de fàbrica	1	Religiosa	2
				Empleat ferrocarril	1
				Barber	1

Distribució professional dels conqencs a Mataró (1910)

Primari		Secundari		Terciari	
Pagès	1	Boter	1	Ensenyament	2
		Gènere de punt	3	Minyona	1
		Calderer	1	Religiosa	1
				Venedor de roba	1
				Impressor	1
				Peó ferrocarril	1
				Cuir	1

Distribució professional dels conqencs a Mataró (1920)

Primari		Secundari		Terciari	
Pagès	1	Jornaler	3	Ensenyament	2
		Obrer	3	Religiosos	3
		Obrer fàbrica	1	Dependent	1
		Peó	1	Venedor	1
				Mosso	1
				Ferrovieri	2

El sector industrial i especialment els serveis és el que ocupa la majoria dels immigrants procedents de la Conca. És especialment important el sector del gènere de punt entre les obreres, ja que ocupa la majoria de dones que tenen una ocupació remunerada.

Ermita de la Mare de Déu dels Torrents
(original 1950)
(Autoria Família Cuyàs)
Institut Cartogràfic i Geològic de Catalunya.



Convent de les Caputxines de Mataró
Data foto: 1926
Autor: Josep Salvany Blanch
Arxiu Biblioteca de Catalunya



El matrimoni Rosalia Anglès Fontcoberta i Narcís Ramón Blanc amb els seus sis fills: Maria, Josep, Joan, Lluís, Manuel i Rosalia. Els tres primers nascuts a Blancafort i els tres darrers a Mataró

Annexos

Hem inclòs totes les dades dels residents a Mataró procedents de la Conca de Barberà que apareixen als padrons, a més de les dels seus familiars. En algun cognom hi pot haver alguna errada de transcripció. En primer lloc fem constar l'*Adreça*, després el número de la persona en la cèl·lula familiar, el seu nom i cognoms, si és home o dona, l'edat (en anys), l'estat civil, el parentiu, si sap escriure?, o sap llegir?, localitat naixement, temps de residència (en anys) i la professió. En negreta marquem els originaris de la Conca de Barberà.

La lletra T indica que és considerat transeünt.

Annex 1

Padró de Mataró (any 1900).

Carreró 13

1 Bonaventura Vendrell Carbonell home 46 casat cap de casa sí sí Sitges 2 anys 6 mesos telefonista.

2 Trinitat Sans Josa dona 38 casada muller sí sí Barcelona 2 anys 6 mesos sense professió.

3 Maria Vendrell Sans dona 16 soltera filla sí sí Les Corts (Barcelona) 2 anys 6 mesos escolar.

- 4 Isidre Vendrell Sans home 13 solter fill sí sí l'Espluga de Francolí 2 anys 6 mesos escolar.**
5 Trinitat Vendrell Sans dona 9 soltera filla sí sí Les Corts (Barcelona) 2 anys 6 mesos escolar.
6 Antònia Vendrell Sans dona 3 soltera filla no no Sants (Barcelona) 2 anys 6 mesos escolar.
7 Rosa Josa Sal? dona 60 vídua sogra no no l'Espluga de Francolí 2 anys 6 mesos.

Riera 19

- 26 Teresa Perelló Carod (T) dona 22 soltera minyona sí sí Santa Coloma de Queralt minyona.**

Escaletes 5

- 1 Joan Vendrell Robuster home 39 casat cap de casa sí sí Montblanc 14 comerç de merceria.**
2 Teresa Miquel Minguell dona 41 casada muller no no Balaguer 16 sense professió.
3 Júlia Brufau Miquel dona 18 soltera fillastra no no Reus 16 sense professió.
4 Teodor Brufau Miquel home 13 solter fillastre sí sí Mataró 13 oficial vidrier.
5 Joan Vendrell Miquel home 11 solter fill sí sí Mataró 11 escolar.
6 Carme Vendrell Miquel dona 9 soltera filla no no Mataró 9 escolar.
7 Rosa Vendrell Miquel dona 7 soltera filla no no Mataró 7 escolar.
8 Teresa Vendrell Miquel dona 3 soltera filla no no Mataró 3 escolar.
9 Maurici Vendrell Miquel home 1 mes solter fill no no Mataró 1 mes escolar.

Caputxines 59

- 20 Ramona Blàvia Roserau? Dona 24? soltera religiosa sí sí Santa Coloma de Queralt 11 religiosa caputxina.**

Cisneros 6

- 1 Eugènia Gutiérrez de Pando Cardona (T) dona 25 soltera cap de casa sí sí Madrid 1 any 7 mesos gènere de punt.
2 Josep M Gutiérrez de Pando Cardona (T) home 22 solter germà sí sí Montblanc 1 any 7 mesos empleat del ferrocarril.
3 Rosa Gutiérrez de Pando Cardona (T) dona 18 soltera germana sí sí Montblanc 1 any 7 mesos gènere de punt.
4 Josepa Gutiérrez de Pando Cardona (T) dona 13 soltera germana sí sí Tarragona 1 any 7 mesos gènere de punt.

Onofre Arnau

- 1 Tomàs Romaguera Segarra home 39 casat cap de casa sí sí Lleida 5 empleat del gas.
2 Dolors Moragues Plasa dona 33 casada muller sí sí Vimbodí 5 obrera gènere de punt.
3 Tomàs Romaguera Moragues home 12 solter fill sí sí Valls 5 caixes de carbó?
4 Llorenç Romaguera Moragues home 6 solter fill no no Canet de Mar 5 escolar.

Habana 21

- 1 Joan Briansó Civit home 39 casat cap de casa sí sí Blancafort 9 anys 6 mesos jornalier.**
2 Magdalena Anglès Fontcoberta dona 35 casada muller sí sí Blancafort 9 anys 6 mesos gènere de punt.

3 Maria Briansó Anglès dona 14 soltera filla sí sí Blancafort 9 anys 6 mesos gènere de punt.

4 Josep Briansó Anglès home 12 solter fill sí sí Blancafort 9 anys 6 mesos sense professió.

5 Joan Briansó Anglès home 10 solter fill no no Blancafort 9 anys 6 mesos sense professió.

6 Lluís Briansó Anglès home 7 solter fill no no Mataró 7 sense professió.

7 Manuel Briansó Anglès home 4 solter fill no no Mataró 4 sense professió.

8 Rosalia Briansó Anglès dona 1 soltera filla no no Mataró 1 sense professió.

Camí Ral 68

1 Ramon Noé Ferran home 60 vidu cap de casa no no l'Espluga de Francolí 8 peó maoner.

Sant Antoni 5

1 Marià Llorens Royo home 38 casat cap de casa no no Bataller 4 paleta.

2 Francesca Moragues Plasa dona 30 casada muller no no Vimbodí 4 sense professió.

3 Francesca Llorens Moragues dona 5 soltera fill no no Sant Martí de Provençals Barcelona.

4 escolar.

Sant Antoni 78

1 Josep Riera Santajo home 70 casat cap de casa no no Barcelona 22 sense professió.

2 Maria Urgell Vidal dona 50 casada muller no no Vallverd 12 sense professió.

Sant Benet 68 1r-1a

1 Francesc Plana Soler (T) home 30 casat cap de casa sí sí Valls comerç.

2 Rosalia Anglès Fontcoberta (T) dona 29 casada muller sí sí Blancafort 5 sense professió Valls.

Sant Josep 56

8 Ramon Goberna Berenguer home 44 solter dependent no no Santa Coloma de Queralt. 4 peó.

Rambla 28

1 Josep Serra Mercè home 28 casat cap de casa sí sí Igualada 8 llauner.

2 Casilda Anglès Fontcoberta dona 30 casada muller no no Blancafort 8 domèstica.

3 Josep Anglès Miró home 60 viduo sogre no no Blancafort 8 jornalier.

4 Josep Serra Anglès home 1 solter fill no no Mataró 1.

Mercè 24

1 Antoni Esplugues Martí home 68 vidu cap de casa sí sí Santa Coloma de Queralt 40 barber.

2 Francesc Esplugues Sala home 39 casat fill sí sí Mataró 39 jornalier.

3 Àngela Nogueres Pedemont dona 33 casada filla política sí sí Mataró 33 sense professió.

4 Antoni Esplugues Nogueres home 1 solter nét no no Mataró.

Santa Teresa 27

1 Jaume Santaulària Solé home 52 casat cap de casa sí sí Santa Coloma de Queralt 38 calderer.

2 Josepa Sardà Lluís dona 50 casada muller sí sí Mataró 50 sense professió.

3 Dolors Santaulària Sardà dona 18 soltera filla sí sí Mataró 18 sense professió.

4 Neus Santaulària Sardà dona 12 soltera fill sí sí Mataró 12 escolar.

Iluro 2

1 Josepa Miret Miró dona 37 soltera superiora sí sí Montblanc 20 anys 3 mesos religiosa.

Llauder 18

1 Isidre Compte Codines home 42 casat cap de casa sí sí Biure 5 jornaler de fàbrica.

2 Maria Cases Torrella dona 44 casat muller no no Vacarisses 5 sense professió.

3 Joan Compte Cases home 14 solter fill sí sí Sant Martí de Provençals Barcelona 5 jornaler fàbrica.

4 Mercè Compte Cases dona 11 soltera filla sí sí Sant Martí de Provençals Barcelona 5 escolar.

5 Sebastià Compte Cases home 8 solter fill sí no Esparreguera 5 escolar.

Milans 27

1 Miquel Vendrell Gallofre home 70 vidu cap de casa sí sí Montblanc 8.

2 Magdalena Vendrell Robuster dona 28 soltera filla sí sí Montblanc 8 obrera gènere de punt.

3 Josepa Vendrell Robuster dona 17 solter fill sí sí Montblanc 8 obrer gènere de punt.

Milans 33

1 Maria Dolors Vendrell Robuster dona 25 casada muller de militar sí sí Montblanc 10 anys 4 mesos sense professió.

Annex 2.**Padró de Mataró (1910)***Rambla de Mendizábal 19*

21 Maria Ballart Amorós dona 19 soltera novícia sí sí Solivella ensenyament Mataró 1.

Sant Ramon 6

1 Joan Briansó Civit home 44 casat cap de casa sí sí Blancafort boter Mataró 20.

2 Margarida Anglès Fontcuberta dona 40 casada muller sí sí Blancafort obrera de gènere de punt Mataró 20.

3 Maria Briansó Fontcuberta dona 22 soltera filla sí sí Blancafort feines de la casa Mataró 20.

4 Lluís Briansó Fontcuberta home 17 solter fill sí sí Mataró flequer Mataró 17.

5 Rosalia Briansó Fontcuberta dona 11 soltera filla sí sí Mataró gènere de punt Mataró 11.

6 Manel Briansó Fontcuberta home 14 solter fill sí sí Mataró escolar Mataró 14.

7 Miquela Anglès Fontcuberta dona 22 soltera cunyada sí sí Blancafort gènere de punt Mataró 20.

Caputxines 59

10 Ramona Blàvia Rosara? dona 45 soltera religiosa sí sí Santa Coloma de Queralt 18.

Sant Cristòbal 19

3 Dolors Pujol Vallès (T) dona 18 soltera criada no no l'Espluga de Francolí domèstica Espluga de Francolí 1 any transeünt.

Ravalet 70

1 Miquel Graupera Salvin home 42 casat cap de casa no no Mataró pagès Mataró 42.

2 Dolors Bartolí Andreu dona 43 casada muller no no Santa Coloma de Queralt feines de casa Mataró 31.

3 Ramona Graupera Bartolí dona 19 soltera filla no no Mataró jornalier gènere de punt Mataró 19.

4 Josepa Graupera Bartolí dona 17 soltera filla no no Mataró jornalera de gènere de punt Mataró 17.

5 Josep Graupera Bartolí home 15 solter fill sí sí Mataró jornalier gènere de punt Mataró 15.

6 Jaume Graupera Bartolí home 10 solter fill sí sí Mataró escolar Mataró 10.

Sant Joan 15

1 Joan Vendrell Robuster home 50 casat cap de casa no no Montblanc venedor de roba Mataró 27.

2 Teresa Miquel Minguell dona 51 casada muller no no Balaguer (Lleida) jornalier gènere de punt Mataró 27.

3 Júlia Brufall Miquel dona 29 soltera fillastra no no Reus jornalera gènere de punt Mataró 27.

4 Teodor Brufall Miquel home 25 solter fillastre no no Mataró vidrier Mataró 8 dies transeünt.

5 Carme Vendrell Miquel dona 19 soltera filla no no Mataró jornalera gènere de punt Mataró 19.

6 Rosa Vendrell Miquel dona 17 soltera filla no no Mataró jornalera gènere de punt Mataró 17.

7 Teresa Vendrell Miquel dona 13 soltera fill sí sí Mataró escolar Mataró 13.

8 Maurici Vendrell Miquel home 10 solter fill sí sí Mataró escolar Mataró 10.

Darrere Santa Anna 29

4 Narcís Ramón Blanc (T) home 26 solter hoste sí sí Montblanc impressor Barcelona 1 dia transeünt.

Santa Teresa 27

1 Jaume Santaaulàlia Soler home 63 casat cap de casa sí sí Santa Coloma de Queralt calderer Mataró 47.

2 Josepa Sardà Lluís dona 61 casada muller sí sí Mataró feines de casa Mataró 61.

3 Dolors Santaaulàlia Sardà dona 28 soltera filla sí sí Mataró feines de casa Mataró 28.

4 M. de les Neus dona 24 soltera filla sí sí Mataró feines de casa Mataró 21.

Montserrat 35

1 Rosa Morera Alemany dona 66 vídua cap de casa no no Santa Coloma Queralt pagesa Mataró 58.

2 Maria Campmany Morera dona 44 soltera filla sí sí Mataró pagesa Mataró 44.

3 Josepa Campmany Morera dona 33 casada filla sí sí Mataró obrera gènere de punt Mataró 33.

4 Jaume Agulló Capmany home 8 solter fill sí sí Mataró escolar Mataró 8.

5 Antonia Agulló Capmany dona 4 soltera neta no no Mataró escolar Mataró 4.

Churruca 21

1 Josep Pandó Arenas home 29 casat cap de casa sí sí Montblanc jornalер de gènere de punt Mataró 15.

2 Antònia Arenas Niban dona 30 casada muller sí sí Mataró jornalera de gènere de punt Mataró 30.

3 Joan Pandó Arenas home 7 solter fill no no Mataró escolar Mataró 7.

4 Josep M Pandó Arenas home 4 solter fill no no Mataró escolar Mataró 4.

5 Fortran Pandó Arenas home 3 solter fill no no Mataró escolar Mataró 3.

6 Rita Pandó Arenas dona 2 mesos soltera filla no no Mataró escolar Mataró 2 mesos.

Cooperativa 52

1 Marià Vives Jover home 60 vídu cap de casa no no Senan peó de ferrocarril Mataró 51.

2 Anna Vives Comelles dona 16 soltera filla no no Mataró feines de casa Mataró 16.

Iluro 50

1 Josepa Miret Miró dona 47 soltera cap de casa sí sí Montblanc ensenyament Mataró 30.

Contamas? 21

1 Bonaventura Vendrell Carbonell home 55 casat cap de casa sí sí Sitges peó- paleta Mataró 14.

2 Trinitat Sans Josa dona 48 casada muller sí sí Barcelona feines de casa Mataró 14.

3 Trinitat Vendrell Sans dona 19 soltera filla sí sí Barcelona jornalera gènere de punt Mataró 14.

4 Rosa Josa Sales dona 70 vídua sogra sí sí l'Espluga de Francolí feines de casa Mataró 14.

Velázquez 11

1 Ramón Puigbonet Sarró home 43 víduo cap de casa sí sí Les Piles boter Mataró 3.

2 Frederic Puigbonet Recasens home 18 solter fill sí sí Mataró paleta Mataró 3.

3 Bonaventura Puigbonet Recasens home 15 solter fill sí sí Mataró obrer gènere de punt Mataró 3.

4 Ramón Puigbonet Recasens home 14 solter fill sí sí Mataró aprenent primer Mataró 3.

Milans 33

1 Jacint Colau Fernández home 68 casat cap de casa sí sí Villafranca de Ebro (Saragossa) militar retirat Mataró 15.

2 Dolors Vendrell Robuster dona 34 casada muller sí sí Montblanc feines de casa Mataró 15.

3 Patrocínia Colau Vendrell dona 8 soltera filla sí sí Mataró escolar Mataró 8.

4 Pilar Colau Vendrell dona 7 soltera filla sí sí Mataró escolar Mataró 7.

5 Amèlia Colau Vendrell dona 5 soltera filla sí sí Mataró escolar Mataró 5.

Barcelona 12

1 Francesc Planes Soler home 40 casat cap de casa sí sí Valls jornaler Mataró 10.

2 Rosalia Anglès Fontcuberta dona 39 casat muller no no Blancafort feines de casa Mataró 10.

3 Maria Planes Anglès dona 8 soltera filla no no Mataró escolar Mataró 8.

4 Mercè Planes Anglès dona 6 soltera filla no no Mataró escolar Mataró 6.

5 Ricard Planes Anglès home 5 solter fill no no Mataró escolar Mataró 5.

Annex 3.**Padró de Mataró (1920).***Rambla Mendizábal 19*

20 Teresa Perelló Querol dona 46 soltera religiosa sí sí Santa Coloma de Queralt ensenyament Mataró 21.

Rambla Mendizábal 55

1 Dolors Vendrell Robuster dona 43 vídua cap de casa sí sí Montblanc obrera Mataró 17?

2 Pilar Colau Vendrell dona 16 soltera filla sí sí Tarragona feines de casa Mataró 17?

3 Amàlia Colau Vendrell dona 14 soltera filla sí sí Tarragona telefonista Mataró 17?

Sant Cristòfor 17

1 Josep Serra Contijoc home 29 casat cap de casa sí sí Barcelona comerç Mataró 2.

2 Catarina Codina dona 29 casada muller sí sí Barcelona feines de casa Mataró 2.

3 Teresa Contijoc Ferrer dona 59 vídua mare no no Blancafort feines de casa Mataró 2.

Caputxines 59

9 Ramona Blàvia Rosereu? dona 54 soltera religiosa sí sí Santa Coloma de Queralt vida contemplativa Mataró 31.

Caputxines 72

Rosa Josa Sala dona 82 vídua asilada no no l'Espluga de Francolí sense ocupació Mataró.

Racó de Sant Pere 4

- 1 Montserrat Barbena Guellus dona 43 vídua cap de casa sí sí Mataró professora Mataró 43.
2 Maria Parés Colom dona 22 soltera fill sí sí Santa Coloma de Queralt dependenta Mataró.

Barcelona 19

- 3 Josefina Parés Colom dona 16 soltera filla sí sí Mataró feines de casa Mataró 16.
4 Joan Parés Colom home 6 solter fill no no Mataró escolar Mataró 6.
5 Rosa Guellus Vendrell dona 68 soltera tia no no Maçanet de la Selva escolar Mataró 45.

la feliciano 38

- 1 Rosa Vinyes Balcells dona 42 casada cap de casa no no Espluga de Francolí obrera fàbrica Mataró 5.**
2 Maria Vilanoi Vinyes dona 12 soltera filla sí sí Barcelona escolar Mataró 5.
3 Maria Sagués Sala dona 42 soltera cosina no no Almenar Lleida obrera fàbrica Mataró 5.

Sant Joan 15

- 1 Joan Vendrell Robuster home 59 vídu cap de casa sí sí Montblanc venedor Mataró 33.**
2 Júlia Brufau Miquel dona 39 casada fillastra sí sí Reus pentinadora Mataró 34.
3 Teresa Vendrell Miquel dona 22 soltera filla sí sí Mataró obrera fàbrica Mataró 22.
4 Maurici Vendrell Miquel home 20 solter fill sí sí Mataró fonedor Mataró 20.

Sant Joan 28

- 1 Miquel Graupera Salom home 52 casat cap de casa no no Mataró pagès Mataró 52.
2 Dolors Bartolí Andreu dona 53 casada muller no no Santa Coloma de Queralt obrera fàbrica Mataró 35.
3 Josep Graupera Bartolí home 25 solter fill no no Mataró escorxador Mataró 25.
4 Ramona Graupera Bartoli dona 30 soltera fill no no Mataró feines de casa Mataró 30.

Camí Ral 83

- 1 Joan Briansó Civit home 60 vídu cap de casa sí sí Blancafort pagès Mataró 35.**
2 Maria Briansó anglès dona 30 soltera fill sí sí Blancafort feines de casa Mataró 30.
3 Lluís Briansó Anglès home 27 soltera fill sí sí Mataró jornalier Mataró 27.
4 Manel Briansó Anglès home 25 soltera fill sí sí Mataró jornalier Mataró 25.
5 Rosalia Briansó Anglès dona 10 soltera fill sí sí Mataró obrera Mataró 10.
6 Miquela Briansó Foncoberta dona 41 soltera cunyada sí sí Blancafort obrera Mataró 30.

Sant Agustí 61

- 1 Joan Vives Basi home 51 vídu cap de casa sí sí Senan jornalier Mataró 47.**
2 Josep Vives Aràbia home 19 soltera fill sí sí Mataró jornalier Mataró 19.
3 Dolores Basí Gual dona 74 vídua mare sí sí Mataró Mataró 47.
4 Anna Castelló Surrell dona 47 vídua hoste no no Mataró jornalier Mataró 47.
5 Ciprià Joan Castelló home 23 solter hoste sí sí Mataró Mataró 23.

Darrere Santa Anna 29

13 Ramón Guberna Berenguer home 52 vidu criat no no Santa Coloma de Queralt mosso Mataró 35.

Santa Magdalena 3

- 1 Josep Pérez Cortés home 46 casat cap de casa sí sí Xest (València) ferroviari Mataró 6.
- 2 Dolors Galofré Padró dona 40 casat muller no no Sarral feines de casa Mataró 6.**
- 3 Josep Pérez Gallofré home 16 solter fill sí sí Barcelona obrer fàbrica Mataró 6.
- 4 Dolors Pérez Gallofré dona 12 soltera filla sí sí Barcelona obrera fàbrica Mataró 6.

Santa Magdalena 10

1 Jaume Fabregat Pinyol home 55 casat cap de casa sí sí Santa Coloma de Queralt ferroviari Mataró 22.

- 2 Dolors Valls Fontanelles dona 46 casada muller no no Vilanova i la Geltrú feines de casa Mataró 22.
- 3 Ramón Fabregat Valls home 21 solter fill sí sí Vilanova i la Geltrú mecànic Mataró 21.
- 4 Palmir Fabregat Valls home 19 solter fill no no Vilanova i la Geltrú pagès Mataró 18.
- 5 Pere Fabregat Valls home 17 solter fill no no Mataró obrer fàbrica Mataró 17.
- 6 Carme Fabregat Valls dona 26 casada filla no no Vilanova i la Geltrú feines de casa Mataró 21.
- 7 Miquel Serrat home 28 casat gendre sí sí Palma de Mallorca Palma fonedor Mataró 2.

Santa Magdalena 25

1 Joan Roig Civit home 40 casat cap de casa sí sí l'Espluga de Francolí ferroviari Mataró 10.

- 2 Maria Hueso Fort dona 30 casada muller no no prov. Tarragona feines de casa Mataró 9.

Montserrat 11

- 1 Marià Vives Jover home 70 vidu cap de casa no no Senan obrer fàbrica Mataró 50.**
- 2 Josepa Cruanyes Casals dona 44 vídua neboda Badalona feines de casa Mataró 20.
- 3 Rita Fàbregues Cruanyes dona 20 casada neboda no no Mataró obrera fàbrica Mataró 20.
- 4 Antoni Fàbregues Cruanyes home 12 solter nebot sí sí Mataró escolar Mataró 12.
- 5 Martirià Roca Gubert home 19 casat nebot sí sí Anglès Girona peó- paleta Mataró 16.

Sant Benet 67

1 Jaume Magrinyà Santaló home 50 casat cap de casa sí sí Lilla peó Mataró 8.

- 2 Margarita Ferrer Güell dona 40 casada muller no no Valls feines de casa Mataró 8.
- 3 Jaume Magrinyà Ferrer home 19 solter fill sí sí Valls jornalier Mataró 8.
- 4 Maria Magrinyà Ferrer dona 17 casada filla no no Balsareny obrera fàbrica Mataró 8.
- 5 Eusebi Magrinyà Ferrer home 14 solter fill sí sí Valls jornalier Mataró 8.
- 6 Francesca Magrinyà Ferrer dona 2 soltera filla no no Mataró 2.
- 7 Salvador Noguera Grau home 19 casat gendre sí sí Mataró obrer fàbrica Mataró 19.
- 8 Marti Noguera Magrinyà home 4 mesos solter nèt no no Mataró 4 mesos.

Iluro 50

Josep Palau Prats home 37 solter cap de casa sí sí Santa Coloma de Queralt prevere Mataró 10.

luro 50

Josepa Miret Miró dona 57 soltera superiora sí sí Montblanc ensenyament Mataró 40.

Concepció 30

1 Josep Galindó Llauradó home 21 casat cap de casa sí sí Solivella jornaler Mataró 2.

2 Natàlia Sans Solsona dona 20 casada muller sí sí Solivella feines de casa Mataró 2.

3 Salvador Galindó Sans home 4 solter fill no no Solivella escolar Mataró 2.

4 Marià Galindó Sans home 1 solter fill no no Mataró 2.

5 Josep Poblet Barrull home 14 solter hoste sí sí Blancafort jornaler Mataró 8.

Ronda de Prim 58

1 Ramón Puigbonet Senon home 52 casat cap de casa sí sí Les Piles escrivent Mataró 22.

2 Bonaventura Puigbert Recasens home 25 solter fill sí sí Mataró electricista Mataró 25.

3 Ramon Puigbert Recasens home 22 solter fill sí sí Mataró pintor Mataró 22.

Sant Joaquim 8

1 Paula Sureda Tria dona 76 vídua cap de casa no no Santa Coloma de Queralt feines de casa Mataró 70.

2 Antònia Tria Sureda dona 40 vídua filla no no Mataró obrera fàbrica Mataró 40.

3 Concepció Domènec Tria dona 15 soltera neta no no Mataró obrera fàbrica Mataró 15.

4 Antoni Domènec Tria home 12 solter nét sí sí Mataró escolar Mataró 12.

5 Octavi Domènec Tria home 12 soltera nét sí sí Mataró escolar Mataró 12.

Tetuan 47

1 Pere Belasc Serra home 38 casat cap de casa sí sí Barcelona sastre Mataró 6 (T).

2 Mercè Bernat Sales dona 38 casada muller sí sí Vallclara feines de casa Mataró 6 (T).

3 Maria Belasc Bernat dona 11 soltera filla sí sí Barcelona escolar Mataró 6 (T).

4 Josep Belasc Bernat home 4 solter fill no no Barcelona escolar Mataró 6 (T).

5 Maria Rosic Bernat dona 11 soltera parent sí sí Barcelona feines de casa Mataró 6 (T).

Duc de la Victòria 52

20 Conrad Ferrer Pomés home 10 solter escolar sí sí Santa Coloma de Queralt primer ensenyament Santa coloma de Queralt.

89 Ricard Montserrat Clavaró home 8 solter escolar sí sí Santa Coloma de Queralt estudiant Santa coloma de Queralt.

198 Josep M Ferrer Pomés home 13 solter escolar sí sí Santa Coloma de Queralt estudiant Santa coloma de Queralt.

210 Magí Casajoana Mulet home 12 solter escolar sí sí Santa Coloma de Queralt estudiant Santa Coloma de Queralt .

Horts camí de Barcelona 12

1 Francesc Planes Soler home 50 casat cap de casa sí sí Valls jornaler Mataró 18.

2 Rosalia Anglès Fontcuberta dona 48 casada muller sí sí Blancafort feines de casa Mataró 18.

3 Núria Planes Anglès dona 18 soltera filla sí sí Mataró minyona Mataró 18.

4 Mercè Planes Anglès dona 16 soltera filla sí sí Mataró feines de casa Mataró 16.

5 Ricard Planes Anglès home 14 solter fill sí sí Mataró escolar Mataró 14.

6 Carme Planes Anglès dona 12 soltera filla sí sí Mataró escolar Mataró 12.

Bibliografia

Llovet, Joaquim, *Mataró. Dels orígens de la vila a la ciutat contemporània*. Mataró, 2000

Mayayo, Andreu. *La Conca de Barberà 1890-1939: de la crisi agrària a la guerra civil*. Montblanc, 1986