

Broadacre City

Frank Lloyd Wright

1934-1935

Maqueta

Escala:	1:2.000.
Dimensiones:	3,65 x 3,65 m.
Materiales:	Madera.
Elaboración:	Invierno 1934-35.
Presentación:	15 Abril – 15 mayo, 1935, Rockefeller Center New York. A continuación se expone en Madison, Pittsburg, Washington D.C., Iowa.

Proyecto no construido.

Antes de 1930 F. Ll. Wright, formado en los postrimerías de la Escuela —de rascacielos— de Chicago, ya ha construido muchas de sus obras de arquitectura más imprescindibles, que sin embargo rehuyen el debate urbano, como las casas de la pradera y prácticamente toda la etapa californiana, cuando no muestran abiertamente una crítica radical a la ciudad, como el Edificio Larkin o la Iglesia Unitaria.

Ante esa ciudad empobrecedora y enferma que desaparece bajo la polución, y en contra de muchos de los principios del urbanismo moderno defendidos por sus contemporáneos europeos en los primeros CIAM, en 1935 Wright presenta en sociedad la Broadacre City.

Un proyecto de ciudad-región de baja densidad, con una extensión inicial de 4 millas cuadradas (1036 ha.) y 1400 familias, a cada una de cuales corresponde 1 acre de terreno (0,4 ha), recuperando así el contacto con la naturaleza propio del tiempo de los pioneros. Sin administración oficial, el modelo está basado en la autogestión propia de Usonia, el hipotético nuevo estado teorizado por Wright.

Gracias a la red de comunicaciones y al automóvil los equipamientos se dispersan, la «ciudad» tradicional se reduce al centro de trabajo y la vida social se desarrolla en determinados cen-

tros especiales. La arquitectura orgánica armoniza las residencia, industria, oficinas, autopistas, caminos, jardines... de una ciudad-libre descentralizada, integradora y democrática, con el mismo *sentido común* del diseño organizativo de un Jefferson. La propuesta de ciudad extensiva, revisada por el propio Wright durante los años siguientes, encarna los valores fundacionales norteamericanos de la libertad y el individualismo pero como las inevitables versiones reales demostrarán, el desarrollo de las comunicaciones no evita el aislamiento dentro de un esquema rendido al automóvil, sin más centro, jerarquía y soberanía que la del propio individuo.

La maqueta de la propuesta es un encargo de E. J. Kaufmann a Wright y se construye en el invierno de 1934-35 en Arizona por miembros de la Taliesin Fellowship.

Bibliografía

WRIGHT, Frank Lloyd.

The disappearing city. New York: William Farquhar Pasi6n, 1932.

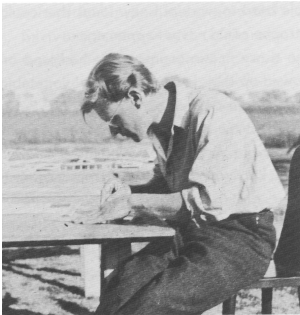
«Broadacre city: a new community plan». En: *The Architectural Record*, núm. 77, abril 1935.

«La maqueta ha sido minuciosamente construida no como finalidad en ningún sentido, sino como interpretación de los cambios inherentes a nuestro crecimiento como pueblo y nación».

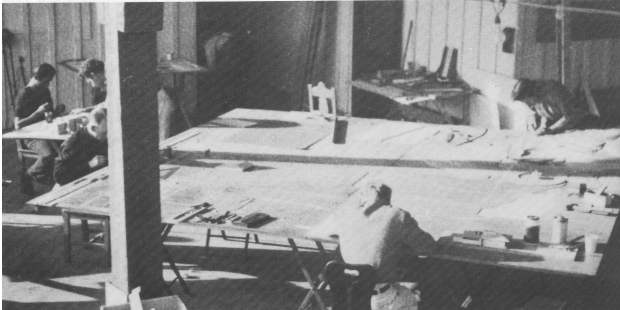
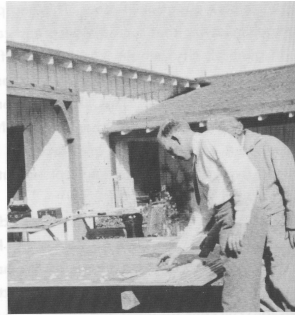
Autobiografía. Madrid: El Croquis, 1998. Libro VI, «Broadacre city» (publicado por 1ª vez en 1944).

«No obstante, la Taliesin Fellowship ha procedido a trabajar y a proyectar conmigo la construcción de una gran maqueta tridimensional para una verdadera sociedad Capitalista. Buscamos una FORMA democrática válida para nuestra moderna sociedad mecanizada, que fuese honesta y esencialmente una Democracia...» [...]

«Esa república capitalista orgánica que llamo BROADACRE CITY: LA CIUDAD QUE ES UNA NACIÓN BASADA EN EL SENTIDO COMÚN y que en posteriores capítulos se presentará en forma más



3



gráfica...» [...]

«maquetas tridimensionales ideadas en relación a cada parte del conjunto», que acompañan a la más grande, realizada en 1934. «Estos nuevos modos de Broadacre están ahora tan modelados y bien presentados que no sólo las ideas de formación de un nuevo concepto de ciudad podrían ser entendidas por nuestro pueblo, sino que las diferentes partes pueden ser entendidas, por la relación que hay entre ellas, por personas no acostumbradas a leer planos. El esquema como conjunto sería presentado adecuadamente a fin de que tanto los detalles como el conjunto pudiesen no sólo ser palpados sino inteligentemente estudiados por cualquier interesado. Los planos y maquetas serían explicados y ampliados con grabaciones y cine» [...] «fue vista por miles de personas».

When democracy builds. Chicago: University of Chicago Press, 1945.

Drawings for a living architecture. New York: Horizon, 1959.

La ciudad viviente. Buenos Aires: Compañía General Fabril Editora, 1961.

ALOF SIN, Anthony. «Broadacre City: the reception of a modernist vision, 1932-1988». En: *Center: A journal for Architecture in America*, num. 5, 1989.

DE LONG, David G. *Frank Lloyd Wright y la ciudad viviente.* Valencia: Vitra Design, IVAM, 2000.

HITCHCOCK, H. Russell. *Frank Lloyd Wright. Obras, 1887-1941.* Barcelona: Gustavo Gili, 1979.

ZEVI, Bruno. *Frank Lloyd Wright.* Barcelona: Gustavo Gili, 1985 (*paperback*). Incluido en «1925-1935, De Taliesin a Broadacre City».

ZYGAS, P. (ed.) *The Phoenix Papers, vol. 1, Broadacre city.* Tucson: University of Arizona Press, 1994.

Julio Garnica, arquitecto. Profesor del Departament de Composició Arquitectònica. ETSAB-UPC.

