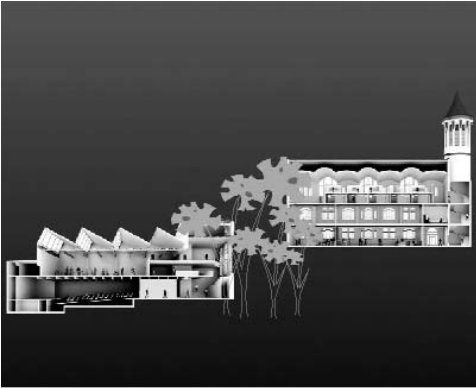
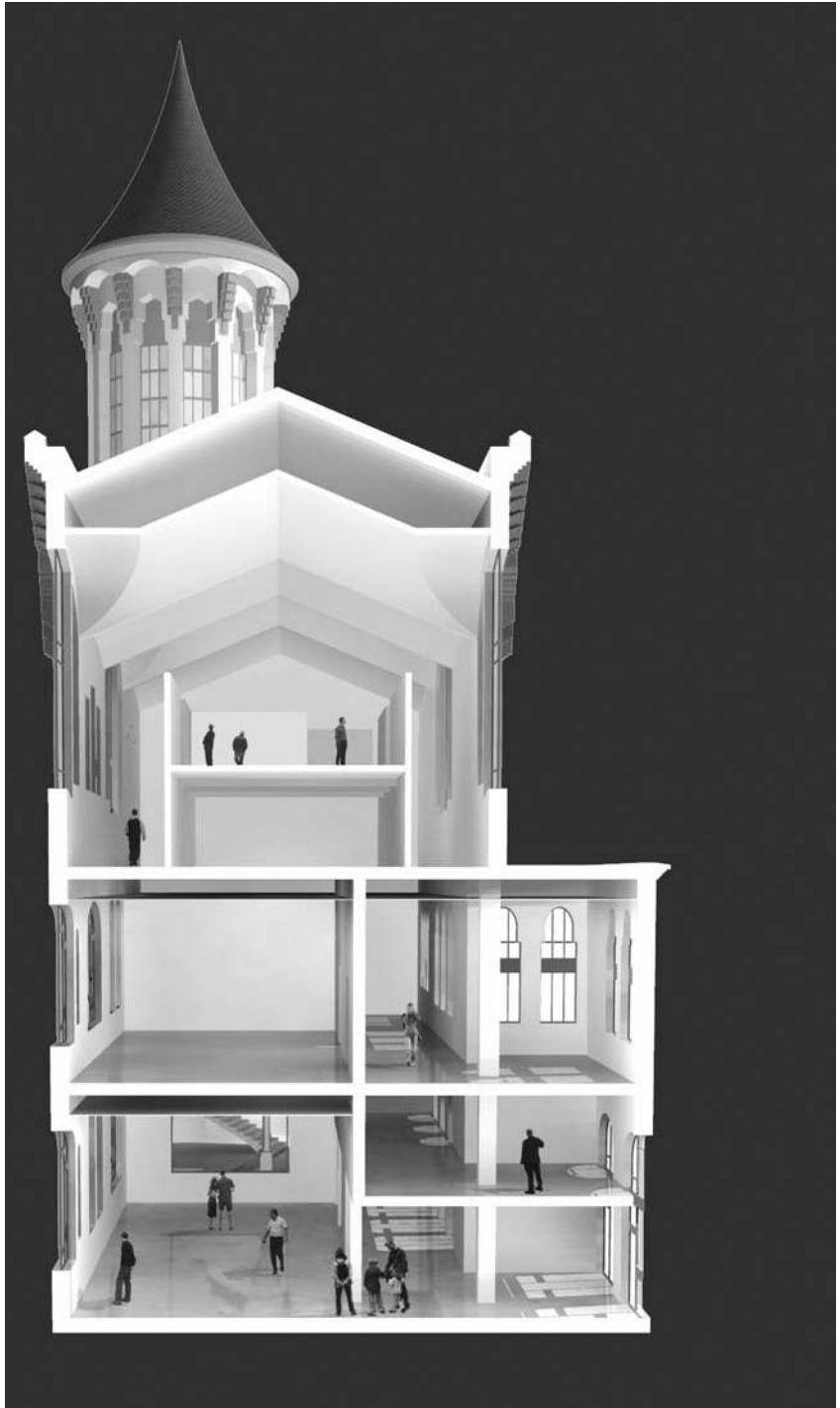
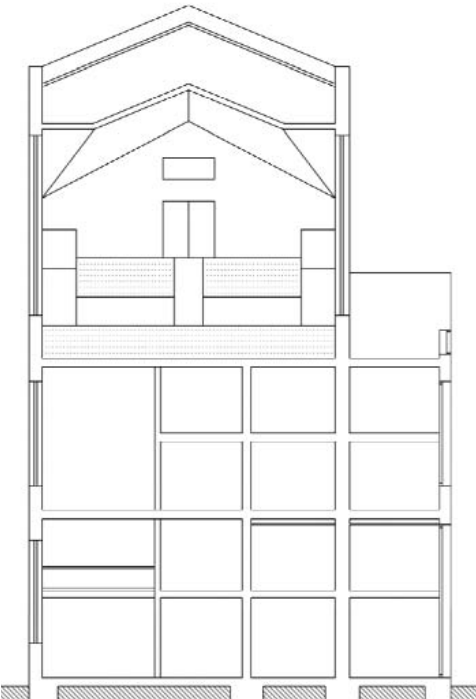


SABADELLENCS

Obra Social Caixa Sabadell Aspectes del projecte



Edifici de l'Obra Social
Projecte de remodelació



¿Com serà l'edifici?

El nou centre multidisciplinari neix amb la vocació de ser un referent comarcal i nacional en dos camps: la difusió i la divulgació dels nous coneixements i de les noves tecnologies, i la promoció de diferents disciplines artístiques. L'equipament dinamitzarà el teixit sociocultural de Sabadell i del seu entorn: el Vallès i Catalunya; serà un centre flexible, dinàmic, obert i concorregut, capaç d'oferir els millors serveis a la ciutat i al país. Per fer-ho possible l'edifici es dotarà d'espais que fins ara no tenia com ara aules polivalents en les quals es podran fer activitats de petit format o espais que permetran una programació més variada i dirigida a públics amb interessos diversos.



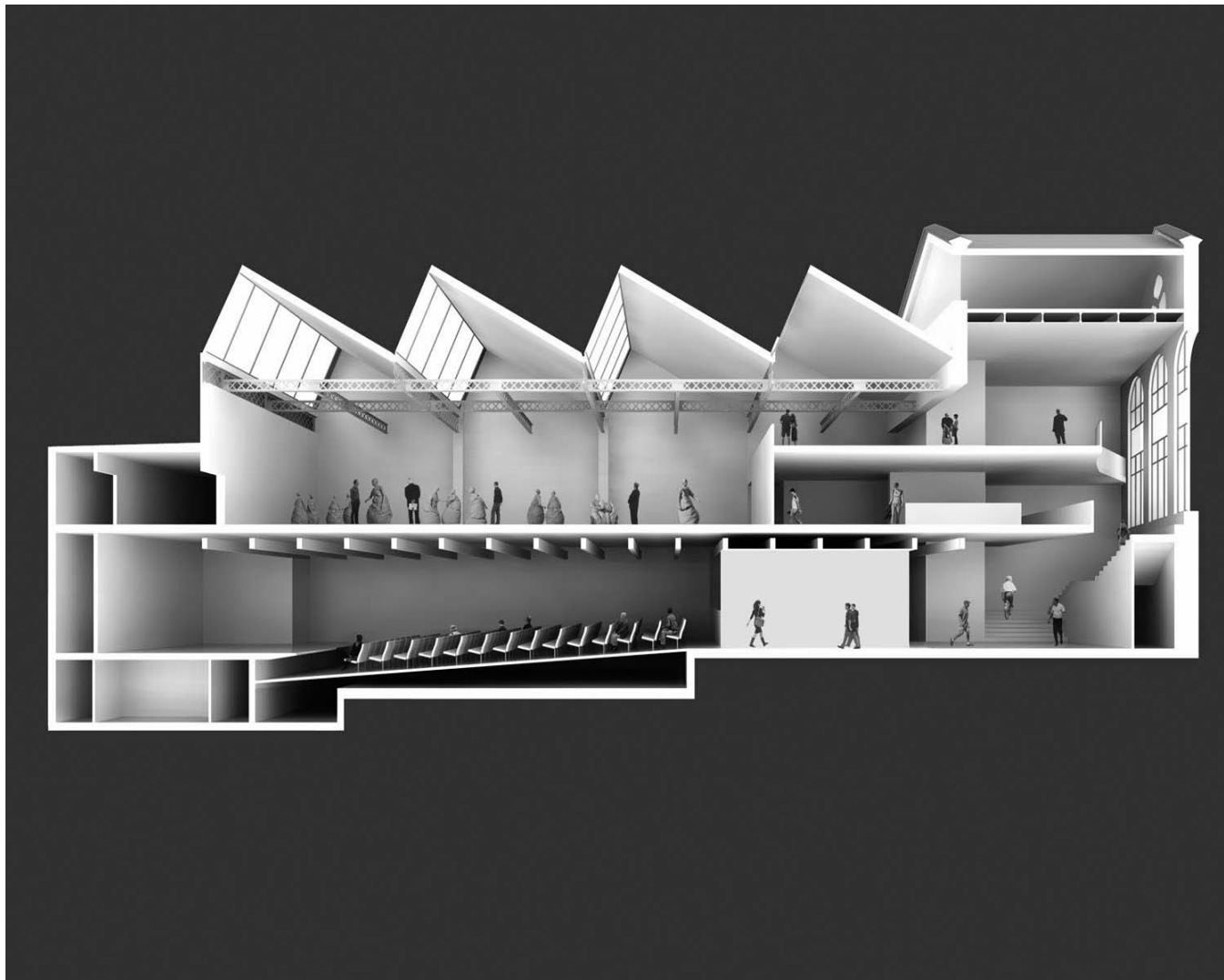
El projecte comença a caminar amb la voluntat d'estrènyer vincles amb els centres de referència a escala mundial, promoure la implementació de noves tecnologies en les activitats que s'hi programin i potenciar l'organització d'activitats dirigides al foment i l'aprenentatge de l'ús de les noves tecnologies. A més a més, la institució financerosocial hi organitzarà un seguit d'exposicions relacionades amb els avenços tecnològics i el seu impacte en la nostra vida.

Inversió de 12 milions d'euros

Amb la finalitat d'adaptar l'edifici a les necessitats del nou centre multidisciplinari, l'Obra Social Caixa Sabadell invertirà 12 milions d'euros en les obres d'adaptació, que es dividiran en dues fases. A la primera, que arribarà fins a l'any 2009, en el qual se celebra el 150è aniversari de l'entitat, s'empendrà la reforma de la nau (D'en Font, 25). Una vegada conclouguin aquestes obres, s'intervindrà

a l'edifici principal, on avui s'ubiquen la Biblioteca de Caixa Sabadell, les seus d'algunes entitats, l'Auditori de Caixa Sabadell i la Sala de Conferències de Caixa Sabadell.

El reconegut estudi d'arquitectura Bonell i Gil és l'encarregat del projecte, que permetrà a l'edifici modernista recuperar l'estat inicial dels espais de tal manera que els grans finestrals tinguin el sentit de connexió entre interior i exterior, cosa que li permetrà obrir els ulls cap a l'entorn urbà. D'altra banda, la reforma aconseguirà retenir, reestructurar i dinamitzar els dos edificis per tal d'aconseguir uns espais diàfans, ben connectats amb l'exterior, i per recuperar la imatge dels edificis, que no han vist alterades les seves condicions volumètriques exteriors.



La remodelació farà possible la creació d'una sala d'actes amb capacitat per a gairebé 400 persones; recuperar un espai privilegiat: la superfície que ocupava l'antiga sala de dibuix, al segon pis, actualment ocupada per l'auditori i la sala de conferències; i, també, diferenciar pel que fa als usos els dos edificis, encara que estiguin connectats per les plantes inferiors, i dotar-los d'espais fàcilment compartimentables tant per a aules com per a sales d'exposició. ●