

NOVEDADES "EXTRONA-84"

D. Juan Ruiz Sanclement. Director Comercial

"EXTRONA" Polig. Ind. Can Mir
Viladecavalls (Barcelona)

Como cada Symposium, la empresa "EXTRONA", les informa de las novedades habidas durante el año en -- equipos para cunicultura y que consideramos de interés para técnicos y cunicultores.

"EXTRONA", tiene dedicado a la investigación un departamento que en granja experimental propia, pone a prueba las diferentes ideas que aportan un equipo de asesores técnicos; y que después de un período -- de pruebas y una vez realizadas las correcciones -- pertinentes, las lanza al mercado.



NIDAL-CUNA

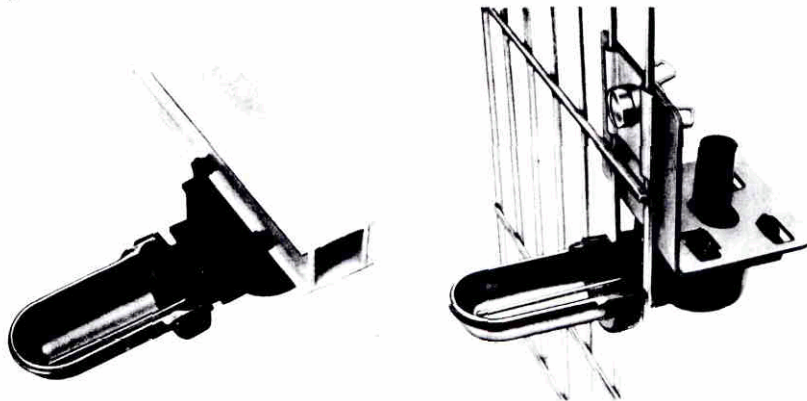
El año 1.984 ha sido el definitivo para el reconocimiento, por parte de la mayoría de cunicultores, del "nidale-cuna" de plástico; con más de 20.000 conejas madres alojadas con éste sistema en diferentes puntos de España y con excelentes resultados. Este "nidale-cuna" de plástico, fué presentado en el año 1982 en el Symposium de Santiago de Compostela y -- las primeras experiencias se realizaron con cubeta construída en plancha galvanizada en el año 1981.

Basándonos en las pruebas realizadas por los Sres. Cabrero y Barullis (año 1981) comparando tres tipos de nidales; obtuvieron un 9'48% de mortalidad en el

nidal con fondo de plástico, contra un 12% en madera.

"EXTRONA" fabricó y probó el nidal hecho enteramente en plástico, dándonos unos resultados, desde Septiembre de 1981 a Agosto de 1982, de un 9'85% de bajas nacimiento-destete; contra un 16% en el de plancha.

Este "nidal-cuna" en plástico, en la actualidad se acopla a jaulas industriales y también en jaulas de tipo casero.



BEBEDERO MINI

Otro triunfo del año 1984 es el bebedero automático modelo "mini", presentado en el Symposium de Toledo 1983, de los que ya hay instalados más de medio millón de unidades en España y en el extranjero.

Por ser limpio, sin goteo, irroible y adaptable a cualquier tubo cuadrado de PVC o manguera, se ha convertido en el bebedero líder en el mercado mundial.

Después de estos dos productos expuestos en anteriores Symposiums y que han sido grandes éxitos, en el actual nos place presentar, no una, sino dos novedades que, con la colaboración y aceptación de los cunicultores, también serán ampliamente utilizados en el futuro.

JAULA EXTERIOR

Nos referimos en primer lugar al nuevo sistema de jaula de tres pisos para exterior, con el techo incorporado



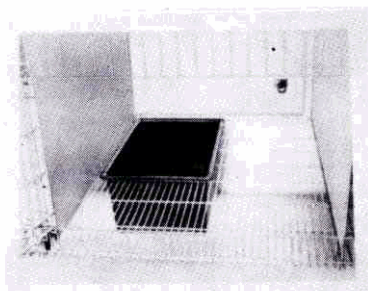
Es un sistema que "EXTRONA" ya comercializaba en el año 1950 (hace más de 30 años) pero que la demanda del mercado de algunas zonas, nos ha obligado a fabricarla con las siguientes mejoras:

- a) construída con plancha y varilla galvanizada.
- b) más limpia, sin rincones que acumulen suciedad.
- c) de más cómodo manejo, sin aristas cortantes.
- d) doce departamentos cada 2mtos. lineales, la con-

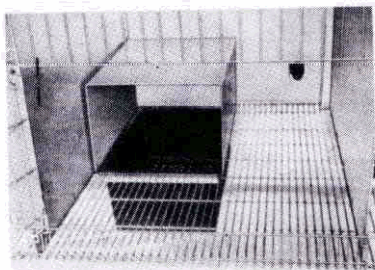
vierten en la jaula de más capacidad de las existentes en el mercado.

e) lleva incorporada la tolva de 6 Kgr. de capacidad con tapa.

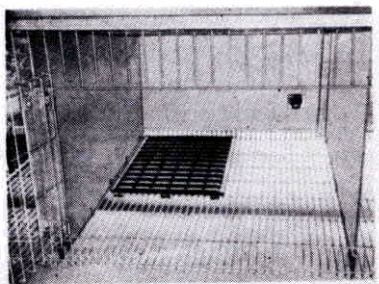
f) con techo auto-soportado, formado por robustos soportes y travesaños de tubo rectangular y chapa galvanizada para aguantar las placas de fibrocemento.



g) incorpora el "nido-cuna" en plástico; así como el bebedero automático "mini".



h) al ir al exterior, hay posibilidad de añadir en invierno la "cubierta" del nido, y le mantiene mejor la temperatura.



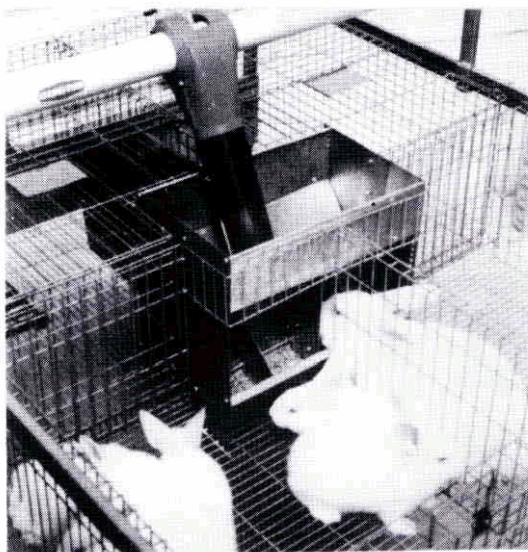
i) al sacar el "nido-cuna" se sustituye por un repopapatas, asimismo en plástico.

Si bien éste sistema de jaula es discutible para operaciones a nivel industrial al ser en batería, bien es cierto que por el precio de coste del m² de terreno, en según que zonas lo hacen recomendable, si el clima lo permite. En realidad han sido los propios cunicultores de zonas costeras, quienes en estudio de mercado, lo han solicitado y confiamos sea también un éxito en ellas.



Y por último la gran NOVEDAD-84 que, en colaboración con otras firmas extranjeras, "EXTRONA" mereció mención honorífica al mejor invento en la pasada "FERIA INTERNACIONAL AGRICOLA DE PARIS" "FIMA"

SYSTEM 1x4



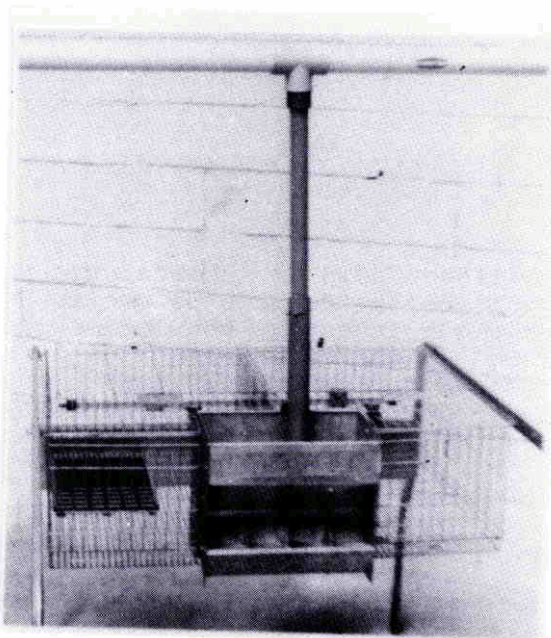
Consta de un comedero tolva cuádruple, que se coloca en el centro de las cuatro jaulas especiales, mejorando las prestaciones de las tolvas convencionales.

Su capacidad es de 10 Kgr. de pienso, lo que le permite el suministro manual con autonomía para varios días o automatizándolo a un coste inferior al 50% que con otros sistemas del mercado, reduciendo totalmente la mano de obra.

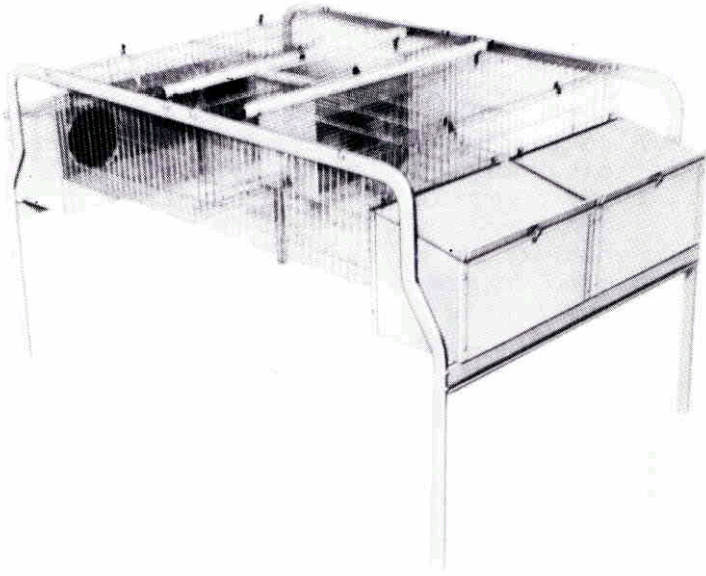


Automatizar el sistema de pienso en cunicultura, nos permite el suministrar varias veces al día sin costes de mano de obra y lograr un peso al destete más elevado; ya que el pienso llega al consumo más fresco, por lo que motiva una mayor apetencia - a comer y consecuentemente obtenemos una mejor conversión. Al automatizar, podemos reducir la capacidad de la tolva por medio de una boquilla telescópica (para evitar acumulación de pienso)

Es indispensable que el sistema escogido de transporte y reparto de pienso, no produzca finos. El coste del pienso, además es más económico ya que se abastece a granel.



Este sistema es también apto para reparto manual, ya que en su llenado total tiene una capacidad de 10 Kgr., a repartir entre cuatro departamentos, incluso puede iniciarse manualmente, para pasar a automatizarse posteriormente cuando la instalación lo requiera,

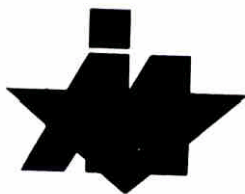


Sirvan éstas líneas sólo de recordatorio para todos los cunicultores y técnicos de que en España - hay una empresa que investiga con medios propios, llamada "EXTRONA" y que desde el año 1.929 se interesa por la mejora de los équipos cunículas, con objeto de lograr que la cunicultura sea más rentable para todos.

**PUBLICADO
POR
GENTILEZA
DE:**



PIENSOS HENS, S.A.



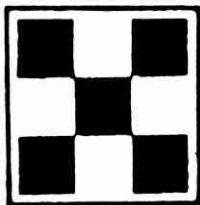
LETI MERIEUX



DOW CHEMICAL



HIPRA
LABORATORIOS
HIPRA, S.A.



Gallina Blanca Purina



Cyanamid Ibérica, S.A.



LABORATORIOS
OVEJERO, S.A.



EXTRONA

sobrino

**LABORATORIOS
SOBRINO, S.A.**

PRODUCTOS

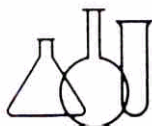
NANTA

cia

**PIENSOS
EQUILIBRADOS**



**AGROPECUARIA
DE GUISSONA
S. COOP. LTDA.**



LABORATORIOS
fedra, s.a.

biocun
Biona



**LABORATORIOS
TABERNER, S.A.**



Laboratorios
Dr. ESTEVE, S.A.

SISTEMES I PRODUCTES
PER A GRANJES



OLOT

FIGUERES



BANCA
CATALANA



UNION AVICOLA DE
BANYOLES, S.A.

NUTREX

ALIMENTS PER A RAMADERIA I AVICULTURA

elco



COOPERATIVA
"VALL D'EN BAS"
SANT PRIVAT DE BAS

PIENSOS
Ganador

Edita **A S E S C U**

Asociación Española de Cunicultura
Secretaría: c/Nou, 23 - VALLBONA D'ANOIA

Imprime **COPISTERIA CASTELLA**
Pujol, 39 - MATARO

Depósito Legal B - 36.644 - 1984

