

# BREVE COLECCIÓN DE MARCAS DE AGUA EN LA DOCUMENTACIÓN DEL ARCHIVO DE LA CATEDRAL DE MURCIA

MARÍA JOSÉ OLIVARES TEROL

El propósito del siguiente artículo es mostrar una pequeña colección de 128 marcas de agua que aparecen en la más diversa y variada documentación contenida en el Archivo de la Catedral de Murcia<sup>1</sup>. En esta ocasión no nos detendremos en el estudio del papel en el que aparecen sino tan sólo en presentar las figuras<sup>2</sup>. La muestras corresponden a las encontradas en una serie de códices pertenecientes sobre todo al siglo XVI, así como legajos (unos catalogados y otros no) y papeles sueltos y en blanco.

La filigrana es una contraseña o emblema del fabricante hecha con hilos metálicos y fijada en el entramado de la forma<sup>3</sup>, bien entre dos puntizones o en uno suplementario. Se suele colocar en una mitad del bifolio, de ahí que su posición en el interior del libro sea de gran interés para determinar el formato original de la hoja<sup>4</sup>, generalmente su eje vertical es dispuesto en el sentido de los puntizones. Es de una gran utilidad para la historia del papel y también puede servir para fijar o hacer hipótesis

---

<sup>1</sup> Existe también una pequeña colección de filigranas pero referentes al Archivo Municipal de Murcia en el artículo escrito por ABELLAN PEREZ, J. y Juana Mª, "Las filigranas medievales del Archivo Municipal de Murcia (1399-1455)", *Miscelánea Medieval Murciana*, 1980, págs.135-146.

<sup>2</sup> Hay dos artículos pero se centran en el estudio del papel o en presentar un número de 14 filigranas solamente y con un enfoque distinto. MARSILLA DE PASCUAL, F.R., "El uso del papel en la confección de los libros litúrgicos de la Catedral de Murcia. Siglo XVIII" págs.147-150 y CRUZ PASCAL Mª. P., "Las filigranas del Archivo de la Catedral de Murcia (ss. XIV y XV)" págs.185-194. Ambos artículos se encuentran recogidos en las Actas del III Congreso Nacional de Historia del Papel en España, Banyeres de Mariola (Alicante), 1999.

<sup>3</sup> Molde rectangular compuesto por una capa reticular y, evidentemente, rodeado de un marco de madera. El cuerpo de este utensilio está formado por una serie de filamentos- vegetales o metálicos- entrecruzados. Los hilos que van en el sentido de la mayor longitud son los corondeles, los transversales a éstos reciben el nombre de puntizones. Los corondeles suelen estar separados por unos milímetros tan sólo; los puntizones por varios centímetros. (RUIZ GARCIA, E., *Manual de Codicología*, Fundación Sánchez Ruipérez, Madrid, 1988, pág.58.)

<sup>4</sup> *Ibidem*, pág.59.



aproximadas sobre la edad y procedencia de los manuscritos o de los documentos sin fecha o fechados de forma insuficiente<sup>5</sup>. Tiene forma de figuras humanas, animales, letras, flores, emblemas, medios de transporte, etc. Observables perfectamente al trasluz, allí donde la pasta de papel queda menos espesa.

### Metodología de trabajo

Los métodos empleados para la reproducción de las diversas marcas de agua han sido dos. El primero resulta bastante sencillo y nos hemos inclinado por él, no ya por la facilidad en su realización, sino por la ausencia de otros medios técnicos más sofisticados. Lo utilizamos en el caso de la documentación suelta, colocamos el folio en cuestión en el cristal de una ventana bien iluminada y sobre él un trozo de papel vegetal con el objeto de calcar la filigrana a lápiz.

El otro método seguido para la documentación encuadernada resultó mucho más laborioso y lento. En unas ocasiones colocamos láminas de colores de plástico grueso debajo de las hojas donde estaban las filigranas para poderlas calcar a lápiz sobre papel vegetal. En otras, debido a la situación de la filigrana en el papel y el mal estado de los códices, decidimos dibujarlas a lápiz fijándonos en el modelo y siempre respetando sus medidas exactas al estar midiendo cada detalle.

Los pasos siguientes fueron los de pasar los calcos y dibujos de las marcas de agua a tinta china, recortar las figuras y agruparlas (según los tipos y variantes), pegarlas formando planchas y darles una numeración correlativa<sup>6</sup>. A la hora de clasificar las diversas familias nos hemos atendido a un orden alfabético “sans doute c’est le moins scientifique de tous les systèmes, mais c’est peut-être le plus pratique, surtout pour les personnes peu familières avec le sujet. Il présente des inconvénients, des difficultés d’application, cela est vrai, mais c’est celui où on se retrouve le plus vite”<sup>7</sup>.

### Características que presentan

Las filigranas no suelen aparecer en todos los folios de los códices, ni tan siquiera en los legajos. También es frecuente que los códices hayan sido arreglados con papeles de guarda de siglos posteriores; lo que da lugar a que en uno mismo nos encontremos con filigranas de diversos siglos, como por ejemplo en el código 237, o en el B4 de Actas Capitulares (1543-1562), en donde las marcas de agua aparecen en los folios iniciales o finales de un color y textura diferentes a los del interior que no llevan ninguna. El papel en el que hemos encontrado las filigranas de este trabajo suele ser de color amarillento, suave al tacto pero recio. Mientras que unas veces los corondeles y puntzones son casi inapreciables (como en el papel donde aparece la figura nº 11), en otros momentos se observan al trasluz perfectamente, especialmente los puntzones.

<sup>5</sup> BOLOGNA, G., *Manuscritos y Miniaturas*, Madrid, 1988, pág. 19.

<sup>6</sup> ABELLAN PEREZ, J. y Juana Mª, op.cit. Siguen también el mismo procedimiento.

<sup>7</sup> BRIQUET, C.M., *Les Filigranes. Dictionnaire historique des marques du papier*, Genève, 1907, 4 v., pág. 16.



Las distancias entre un puntizón y otro no son siempre fijas sino que varían, así por ejemplo:

En el papel donde aparece la figura nº 95 los puntizones están separados entre 2'3, 2'4 y 2'5 cm.

En la nº 102 sus puntizones están entre 2'7 y 2'6 cm.

En la nº 3 hay 9 puntizones en el lado del bifolio donde aparece la filigrana de 2'2 cm. de distancia.

En la nº 114 hay 9 puntizones cuya medida entre uno y otro es de 2 cm.

En la nº 47 hay 8 puntizones en el lado del bifolio donde aparece la filigrana separados a 2'5 cm. unos de otros.

En la nº 112 las medidas oscilan entre los 1'8 y los 3'5 cm.

En la nº 54 oscilan entre los 2'2, 2'5, 3 y 4 cm.

En ocasiones, en el folio donde aparece la filigrana principal también figuran otras más pequeñas y que corresponden a letras o números: son las contramarcas. En el folio donde está la figura nº6 tenemos la composición de un caballo y debajo de él el nombre de Francisco abreviado, pero en la parte superior del folio y sin tener nada que ver con dicha composición aparece un 2. Con la figura nº 94 sucede algo parecido, en los extremos superior e inferior del margen derecho del folio están las letras A y B. En las figuras nº 122 y 124 aparecen en los márgenes izquierdo y derecho respectivamente de sus folios las cifras 80 y 130.

Pocas veces nos hemos encontrado con dos filigranas en un mismo bifolio. Ha sido en los folios sueltos y en blanco, que al no tener escritura alguna en ellos la distinción de sus filigranas es perfecta al trasluz. Por ejemplo las figuras nº 50 y 51, la 96 y 7. En estas últimas, mientras que el jinete está en el recto del primer in folio, la nº 7 está en el vuelto del segundo in folio. En el bifolio que contiene la filigrana nº 93 en su parte izquierda aparece la palabra FABIANO, aunque a la hora de reproducirla la he insertado dentro de la misma numeración. También ocurre lo mismo con las figuras nº 98 y 6, mientras la 6 aparece en la parte derecha del bifolio la 98 lo hace a la izquierda.

La denominación o terminología aplicada a los diferentes motivos aparece al final del artículo en un índice con los números de los tipos y variantes que corresponden a cada uno de ellos. Algunas marcas de agua aparecen en numerosas ocasiones a lo largo de todo el siglo XVI, otras en papeles pertenecientes a siglos posteriores pero cuyos escritos se refieren al XVI. En otros momentos las hemos hallado en folios sueltos sin catalogar y en blanco completamente. Lo que sí procuramos es dejar constancia en la medida de lo posible de los lugares en donde las encontramos\*.

---

\* Todos los códices que no llevan la fecha indicada entre paréntesis son del siglo XVI.



**FIGURA**

- 1 ..... Códice B2 de Actas Capitulares (1468-1473).
- 2 ..... Papel en blanco sin catalogar.
- 3 ..... Códice 261 (1592-1659).
- 4 ..... Papel en blanco sin catalogar.
- 5 ..... Legajo de Administración General. Cartas. 1781.
- 6 ..... Papel sin catalogar fechado en 1662.
- 7 ..... Papel en blanco sin catalogar.
- 8 ..... Códices de Actas Capitulares B3 (1515-1543), B4 (1543-1562), B5(1563-1570), B8 (1577-1588). Borradores de Actas Capitulares de 1825 referentes al siglo XVI.
- 9 ..... Papel en blanco sin catalogar.
- 10 ..... Códice 261 (1592-1659).
- 11 ..... Papel en blanco sin catalogar.
- 12 ..... Códice 237 pero de papeles de 1438.
- 13 ..... Códice 259.
- 14 ..... Códice B3 de Actas Capitulares (1515-1543).
- 15 ..... Papel en blanco sin catalogar.
- 16 ..... Papel en blanco sin catalogar.
- 17 ..... Códice B4 de Actas Capitulares (1543-1562).
- 18 ..... hasta la 37 Papel en blanco sin catalogar.
- 38 ..... Legajo sin numerar de Capellanías varias (1540-1708). Legajo sin numerar de Borradores de Actas Capitulares del siglo XVI (1564).
- 39 ..... Papel en blanco sin catalogar.
- 40 ..... Papel en blanco sin catalogar.
- 41 ..... Papel fechado en 1625 sin catalogar.
- 42 ..... Papel fechado en 1715 sin catalogar.
- 43 ..... Papel fechado en 1554 sin catalogar.
- 44 ..... Códice 237.
- 45 ..... Papel fechado en 1806 sin catalogar.
- 46 ..... Códices de Actas Capitulares B3 (1515-1543), B6 (1570-1572), B8 (1577-1588).
- 47 ..... Legajo 286.
- 48 ..... Códice de Actas Capitulares B2 (1468-1473).
- 49 ..... Códice 236.
- 50 ..... hasta la 52 Papel en blanco sin catalogar.
- 53 ..... Legajo 125, papel fechado en 1576.
- 54 ..... Legajo 125, papel fechado en 1573.
- 55 ..... Legajo 125, papel fechado en 1567.



- 56 ..... Legajo 125, papel fechado en 1575.  
57 ..... Legajo 125, papel fechado en 1573.  
58 ..... Legajo 125, papel fechado en 1577.  
59 ..... Legajo 125, papel fechado en 1589.  
60 ..... Legajo 125, papel fechado en 1567.  
61 ..... Legajo 125, papel fechado en 1565.  
62 ..... Legajo 125, papel fechado en 1578.  
63 ..... Códice 208 Bis. Códice de Actas Capitulares B5 (1563-1570).  
64 ..... Legajo sin numerar de Borradores de Actas Capitulares del XVI.  
65 ..... Legajo 125, papel fechado en 1578.  
66 ..... Legajo 125, papel fechado en 1579.  
67 ..... Papel en blanco sin catalogar.  
68 ..... Legajo 125, papel fechado en 1574.  
69 ..... Códice 206 Bis, papel fechado en 1582.  
70 ..... Legajo 31, nº 17.  
71 ..... Códice de Actas Capitulares B7 (1572-1576).  
72 ..... Legajo 31, nº18.  
73 ..... hasta la 75 Papel en blanco sin catalogar.  
76 ..... Legajo 286, papeles sueltos.  
77 ..... Papel en blanco sin catalogar.  
78 ..... Códice 206 Bis, papel fechado en 1582.  
79 ..... Papel en blanco sin catalogar.  
80 ..... Legajo 87, papel fechado en 1627.  
81 ..... Legajo sin numerar con un índice de Actas Capitulares del siglo XVI, papel fechado en 1589.  
82 ..... Papel en blanco sin catalogar.  
83 ..... Legajo 31, nº 9.  
84 ..... Códice 237, papel fechado en 1598.  
85 ..... Legajo 87, papel fechado en 1627.  
86 ..... Legajo 286, papel fechado en 1627.  
87 ..... Códice de Actas Capitulares B9 (1589-1599). Legajo 87.  
88 ..... Legajo 31, nº 16.  
89 ..... Papel en blanco sin catalogar.  
90 ..... Códice de Actas Capitulares B3 (1515-1543).  
91 ..... hasta la 94 Papel en blanco sin catalogar.  
95 ..... Códice 236.  
96 ..... Códices de Actas Capitulares B4 (1543-1562), B6 (1570-1572), B8 (1577-1588).  
97 ..... Papel en blanco sin catalogar.



- 98 ..... Papel en blanco sin catalogar y fechado en 1662.  
 99 ..... hasta la 103 Papel en blanco sin catalogar.  
 104 ..... Códice de Actas Capitulares B1 (1455-1494) pero de folios correspondientes a 1811.  
 105 ..... Papel en blanco sin catalogar fechado en 1833.  
 106 ..... Legajo sin catalogar referente al siglo XVI.  
 107 ..... Códice 237.  
 108 ..... Códice de Actas Capitulares B7 (1572-1576). Legajo sin catalogar de Borradores de Actas Capitulares del siglo XVI.  
 109 ..... Legajo 125, papel fechado en 1530.  
 110 ..... Legajo 125, papel fechado en 1550.  
 111 ..... Papel en blanco sin catalogar.  
 112 ..... Legajo 87 (1520-1633).  
 113 ..... Códice 237.  
 114 ..... Códice 261 (1592-1659).  
 115 ..... Legajo sin catalogar de Borradores de Actas Capitulares del XVI.  
 116 ..... Legajo 125, papel fechado en 1578.  
 117 ..... Códice de Actas Capitulares B5 (1563-1570).  
 118 ..... Legajo 31, nº 18.  
 119 ..... Códice 237.  
 120 ..... Códice 236.  
 121 ..... Legajo 87, papel fechado en 1557.  
 122 ..... hasta la 127 Papel en blanco sin catalogar.  
 128 ..... Códices de Actas Capitulares B1 (1455-1494), B3 (1515-1543). Códice 258.

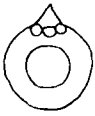
## INDICE DE MOTIVOS

- Anillo** ..... 1.  
**Barco** ..... 2.  
**Buey** ..... 3,4,5.  
**Caballo** ..... 6,7,8,9.  
**Campanas** ..... 10.  
**Cañón** ..... 11.  
**Carro** ..... 12,13.  
**Círculo** ..... 14 a la 46.  
**Corona** ..... 47 a la 52.  
**Cruz** ..... 53 a la 89.  
**Escudo** ..... 90 a la 93.  
**Flor de lis** ..... 94, 95.



<b>Jinete</b> .....	96 a la 98.
<b>León</b> .....	99.
<b>Letras</b> .....	100 a la 107.
<b>Mano</b> .....	108 a la 110.
<b>Números</b> .....	111.
<b>Perro</b> .....	112.
<b>Planta</b> .....	113.
<b>Soldado</b> .....	114 a la 122.
<b>Toro</b> .....	123, 124.
<b>Torre</b> .....	125 a la 127.
<b>Unicornio</b> .....	128.

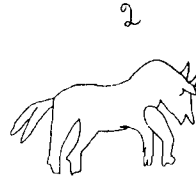




1

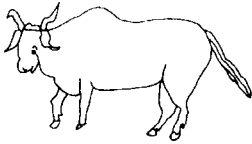


2



2

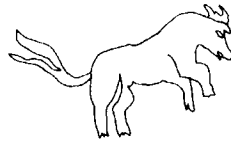
F E O



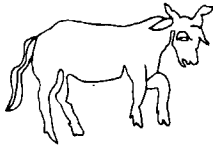
3



4

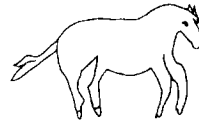


7

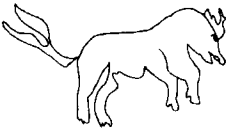


5

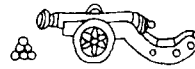
SERRA



6



8



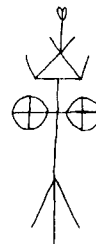
M L B A

11

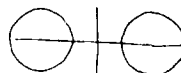


COS

10



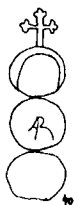
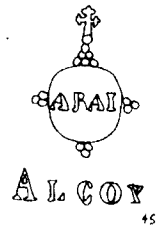
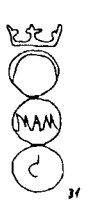
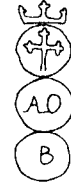
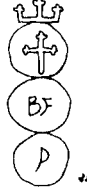
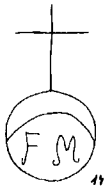
12

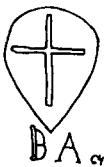
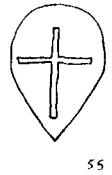
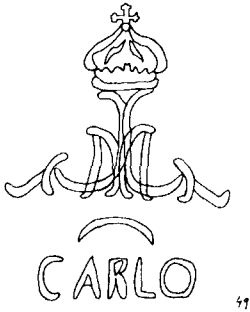


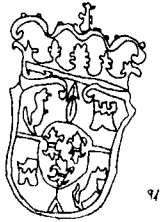
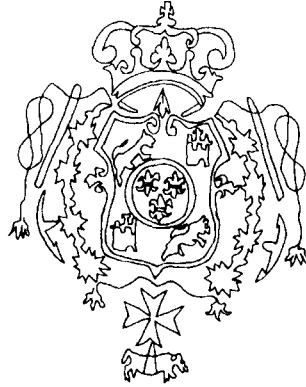
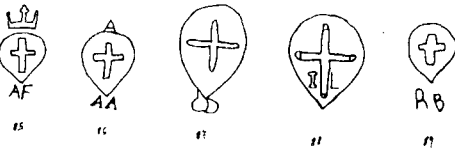
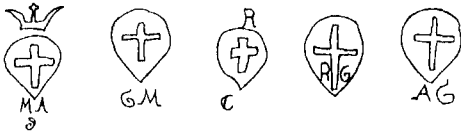
13



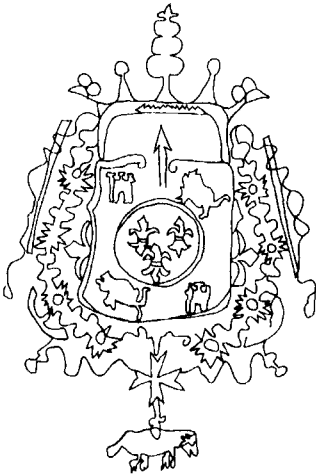






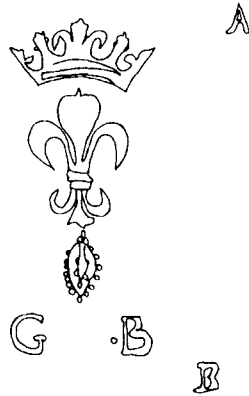


22



FABIANO

23



24





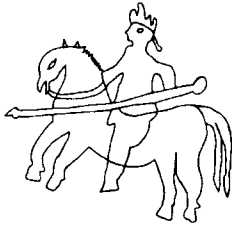
MAGNETO

75

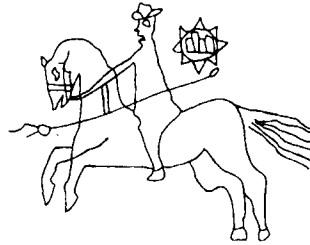


JFGO

77



96



98



99

ROMUALDO  
Y CA

103



RMDO Y CA

100



101



D DO Y CA  
RM DO Y CA

104



102

ROMUALDO  
BORONAT

105





J

P

1832

111



80

