

Gaspar “El Encalaó”

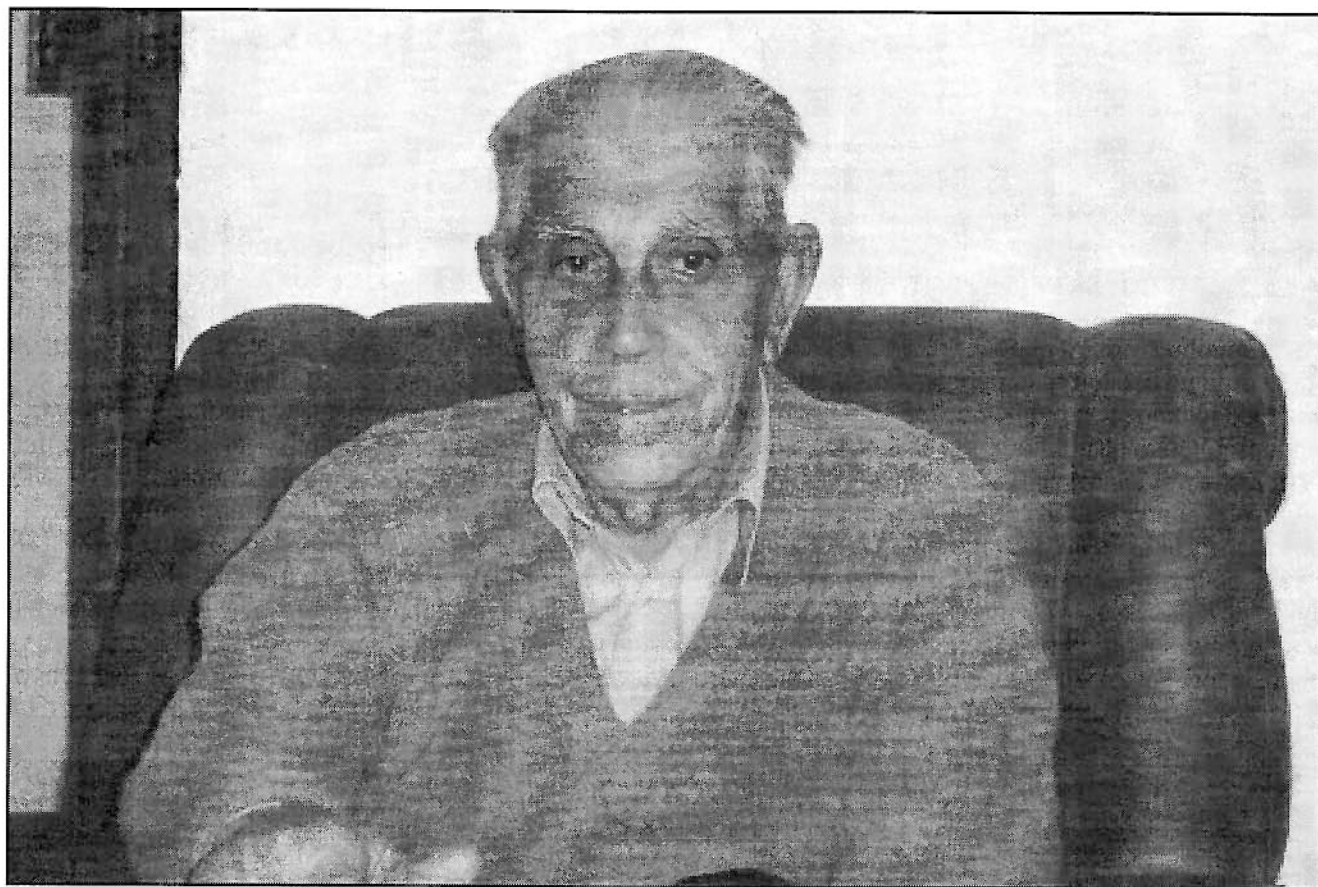
Gaspar Ledesma Villanueva, nació en nuestra ciudad el 25 de noviembre de 1917; contrajo matrimonio con Antonia Díaz Vides (q.e.p.d.) el 30 de julio de 1947; fruto de esta unión nació su único hijo que se llama Juan.

Hizo el servicio militar en Caballería, en la ciudad de Jerez de la Frontera. Estuvo en la Guerra Civil en los frentes de Peñarroya-Pueblo Nuevo y en Llerena, entre otros. Ocupó el cargo de enlace en la XXII División de Caballería.

Antes de alcanzar su merecida jubilación, tuvo una dilatada vida en el mundo laboral ya que trabajó en Dragados, en las obras del Puerto de Tarifa, en fortificaciones y en el Ayuntamiento tarifeño. Pero su trabajo más conocido fue el de encalar las fachadas de nuestra ciudad.

Raro era el día de los meses de la primavera y del verano en que no se veía a este personaje blanquear, con cuidadoso cariño, el exterior de nuestras viviendas. Eran los tiempos en que los tarifeños estábamos orgullosos y presumíamos de tener un casco antiguo de ese color blanco y luminoso, propio de las ciudades de nuestra Andalucía. Lamentablemente, la uniformidad en el colorido de las paredes se ha perdido y las fachadas de nuestra ciudad son pintadas con diversidad de colores sin que nuestras autoridades hayan sabido poner freno a tamaño disparate.

Por su trabajo y ser una persona admirada y querida, es por lo que este Consejo de Redacción le ha designado Personaje Tarifeño.



Gaspar Ledesma Villanueva.