

TELECOTRANS. S. Coop. Ltda.

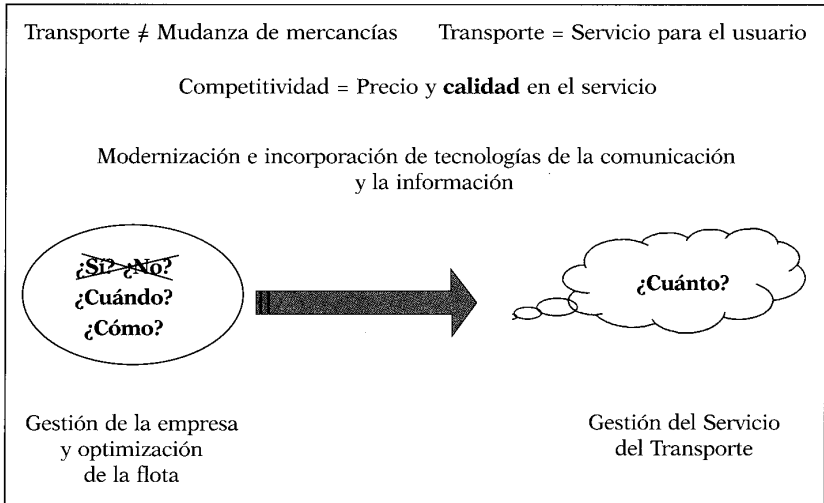
por
JUAN MANUEL DE MARCO*

A INICIATIVA DE:

- Federación Nacional de Asociaciones del Transporte de España, FENADISMER.
- Asociación General de Transportistas Autónomos y PYMES de Viajeros, AGAPYMET.
- Asociación General del Transporte por Carretera, AGTC.
- Asociación Nacional de Transportistas Internacionales Discrecionales, ANTID.
- Asociación de Transportistas de Construcción Obras Públicas Recorrido de España, TRANSOBRAS APYME.
- Unión de Cooperativas de Transporte, UCOTRANS, y otras asociaciones de transporte.

* Director del Centro de Servicios de Telecomunicaciones Avanzadas del Transporte (TELECOTRANS, S. Coop. Ltda.).

FIGURA 1
MOTIVACIONES



CUADRO 1

	GRANDES EMPRESAS	PEQUEÑAS EMPRESAS AUTONOMAS Y COOPERATIVAS
I+D	<ul style="list-style-type: none"> * Departamentos propios. * Prospección tecnológica. * Consultoras externas. 	<ul style="list-style-type: none"> * Aislamiento tecnológico. * Invasión tecnológica.
Implantación	<ul style="list-style-type: none"> * Suficiente capacidad financiera. * Poder negociación frente a proveedores. 	<ul style="list-style-type: none"> * Altos costes. * Presión de clientes. * Escaso apoyo institucional.

FIGURA 2
PRINCIPALES BARRERAS DE IMPLEMENTACION

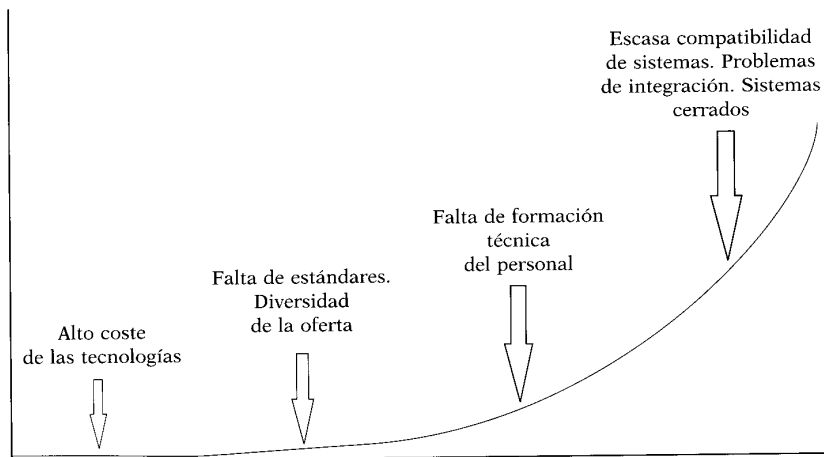


FIGURA 3
CANTIDAD Y CALIDAD DE LOS SERVICIOS DE INFORMACION Y TELECOMUNICACIONES

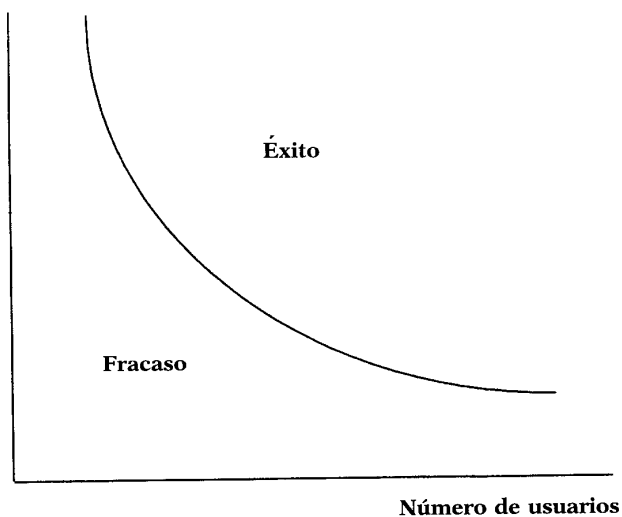
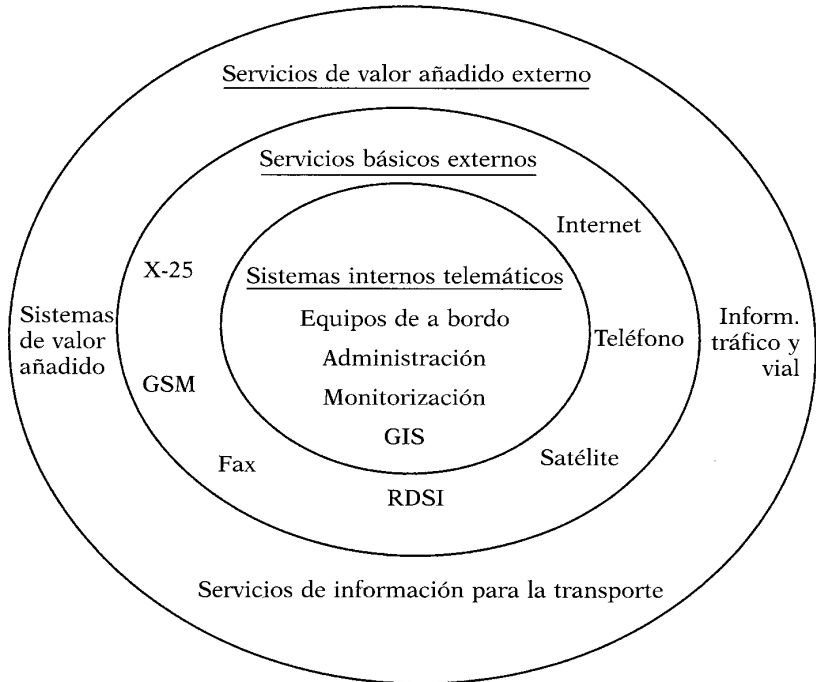


FIGURA 4
TELEMÁTICA PARA LAS EMPRESAS DE TRANSPORTE



PROYECTOS

FAST/TITE. III PM: Estudio de sistemas telemáticos para las PYMEs con los centros de transporte como eje.

INDALO. TIT. ARCO: Prueba piloto de comunicaciones vía satélite entre empresas y flotas.

ALEJANDRO MAGNO. ARTE/PYME: Implantación de servicios de comunicaciones vía satélite. Ampliación del sistema a tecnología GSM + GPS.

FORCEM: Formación multimedia en mercancías peligrosas.

ADAPT. ADAPT bis: Aplicaciones multimedia para la formación en el transporte.

IMPRED. IV PM: Mejora de las condiciones de pre y post carga para las empresas transportistas, con enfoque intermodal y basado en los intercambios de información.

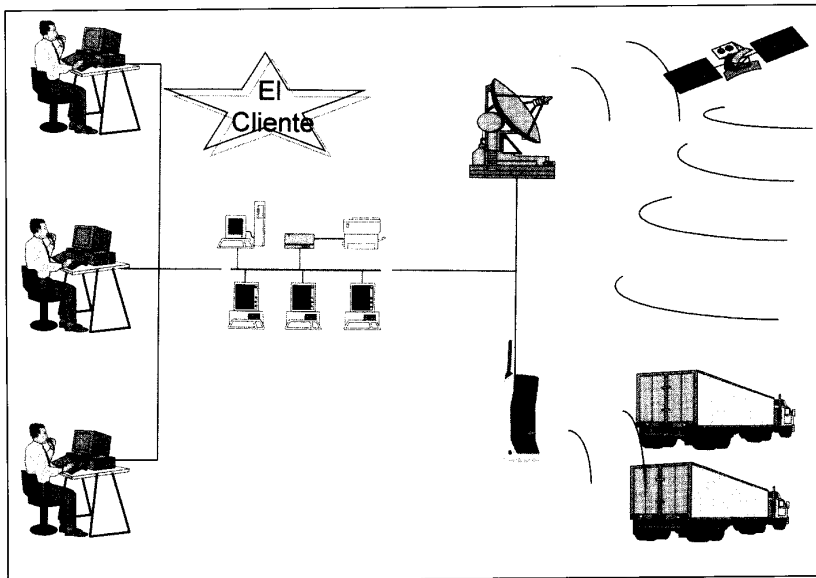
ATYCA: Calidad en el transporte.

ESPRIT: Interface de a bordo gestionados por voz, en preparación.

TERRA. COASTLINK: Servicios territoriales.

Otros con el Ministerio de Transportes, Comunidades Autónomas de Madrid y Andalucía.

FIGURA 5
ALEJANDRO MAGNO



GESTION DE LA EMPRESA Y OPTIMIZACION DE LA FLOTA

- Control de vehículos y conductores.
- Cambios de ruta.
- Control de incidencias.
- Cambios de destino de carga o descarga.
- Control de datos del vehículo.
- Seguridad del conductor.
- Seguros de vehículo.
- Análisis y cálculo de rutas.
- «Tranquilidad» comercial ante el cliente.

GESTION DEL TRANSPORTE. SERVICIO AL USUARIO

- Información de recogida de carga o descarga; hora, estado.
- Coordinación de operaciones de carga y descarga con almacenes.
- Datos del estado de la carga en ruta.
- Cambio de punto de carga o descarga.
- Pervisión de incidencias.
- Seguridad de la mercancía. Pólizas de seguros de la carga.

ESPECIFICACIONES BASICAS

- Posicionamientos individuales y múltiples (por grupos/flotas), preprogramados a petición.
- Almacenamiento de posiciones para seguimiento, análisis y cálculo de rutas.

- Comunicaciones bidireccionales: mensajes predefinidos-mensajes de texto libre.
- Sensores de toma de datos: temperatura, nivel de combustible, etc.
- Programación a distancia: posicionamientos, informes de estado de carga/vehículo.
- Sistema de alarmas: manual y automática.
- Confirmación de mensajes.
- Mensajes recibidos en formato papel: fáciles y portátiles.

Especificaciones concretas a medida según especialidad de transporte y empresa. Sistema abierto.

FIGURA 6

TERMINAL ASOCIADO-LOCALIZACION DE LOS VEHICULOS

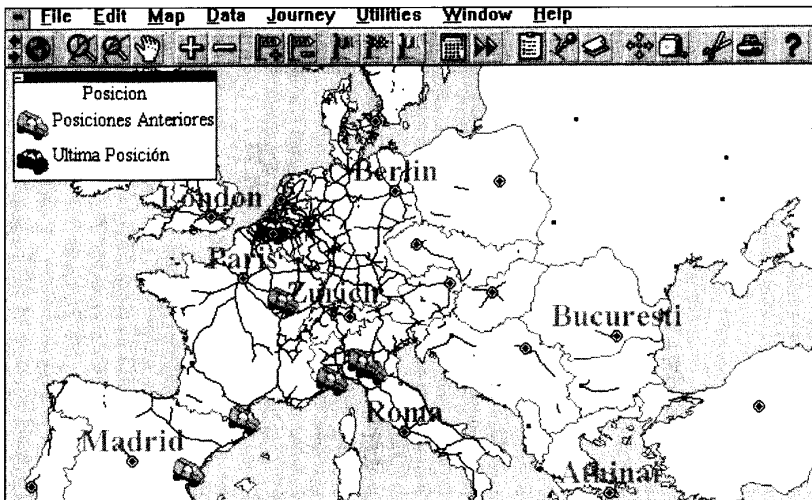


FIGURA 7
 TERMINAL ASOCIADO-DISTANCIA EN KILOMETROS A UN PUNTO CERCANO

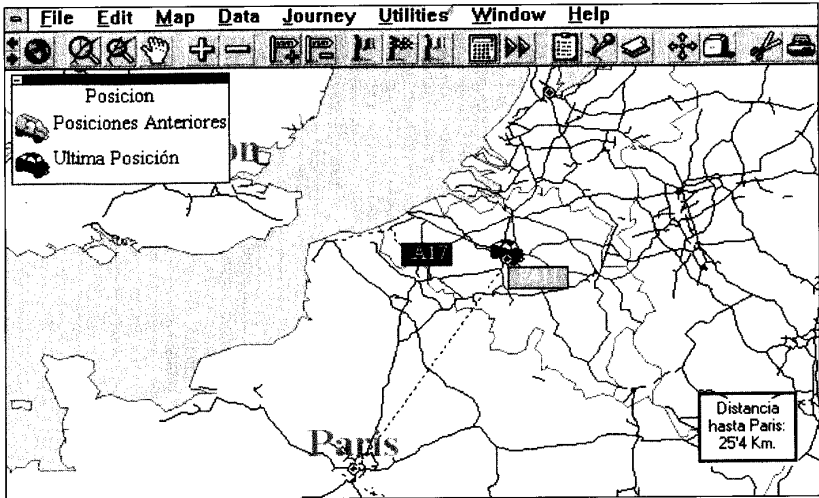
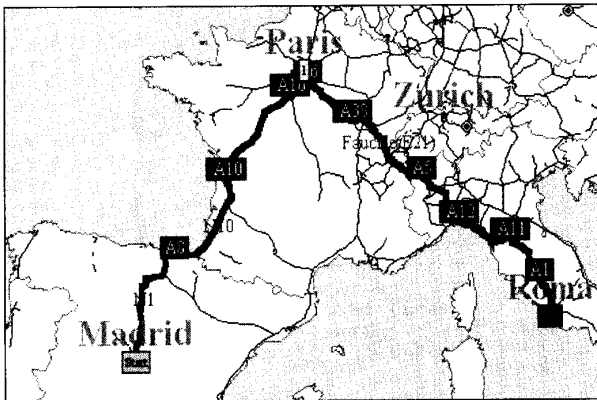


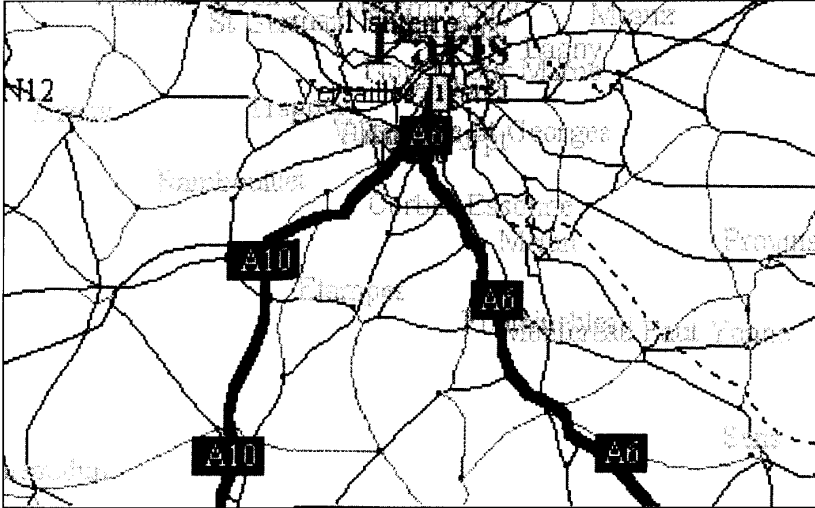
FIGURA 8
 TERMINAL ASOCIADO. CALCULO DE RUTAS



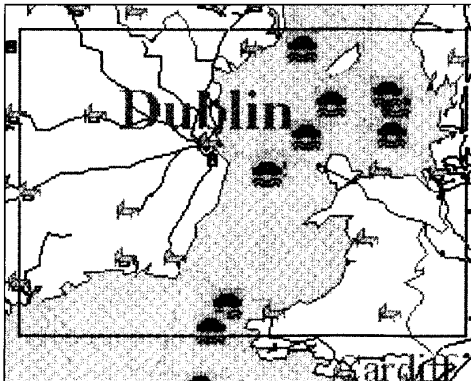
Otra utilidad del Sistema es la del «CALCULO DE RUTAS». En ella, se definen los puntos de comienzo y final de la ruta, así como todas las paradas intermedias que se necesiten hacer a lo largo de la misma

(bien sea para cargar o descargar). Una vez definidos, el programa muestra la ruta más conveniente a seguir. En el ejemplo se puede observar la ruta Madrid-Roma con una parada intermedia en París.

FIGURA 9
 TERMINAL ASOCIADO. ZOOM DE LA RUTA



Al efectuar un zoom (acercamiento) de la zona y ruta anterior se puede observar con más detalle las ciudades y pueblos a tomar, así como el tipo y nombre de carretera.



Como servicio adicional se ofrece información sobre hoteles (representado en el mapa con una cama) y ferrys. Si se vuelve a hacer un zoom (lo indica el recuadro) aún se apreciarían más.

FIGURA 10
GESTION COOPERATIVA

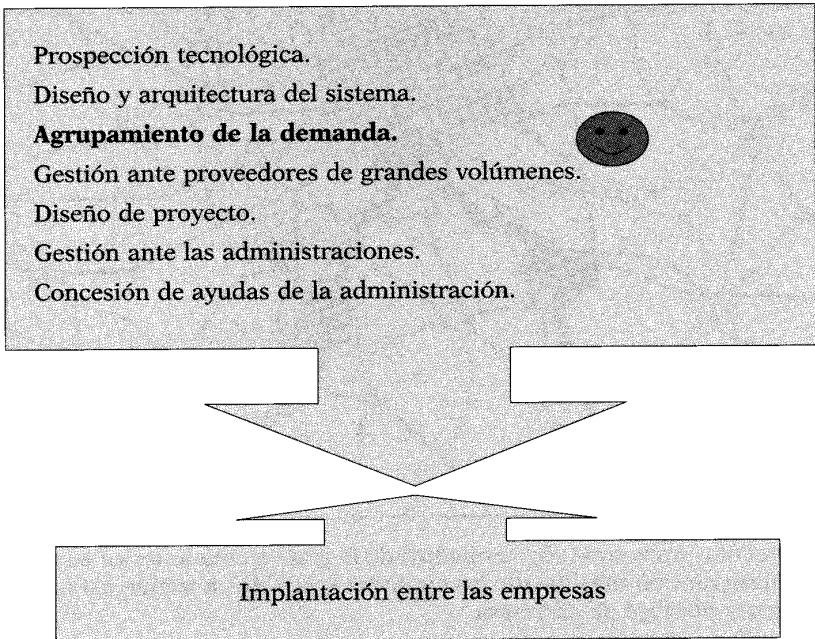


FIGURA 11
CONDICIONES

Aplicación de gestión de empresas de transporte.
Gestión de flotas.
Cálculo y optimización de rutas.
Seguimiento de vehículos y mercancías.
Comunicaciones bidireccionales.

Equipamiento de vehículos, antenas GPS+InmarsatC, UCI;
impresora, Terminal de datos



Servicios de comunicaciones