

HOSPITAL UNIVERSITARIO DE FUENLABRADA

Memoria 2011



Servicio Madrileño de Salud

 Comunidad de Madrid

Consejería de Sanidad
Comunidad de Madrid

Índice

Presentación	4
Zona de Influencia	5
Marco geográfico	5
Estructura de la población	10
Organigrama.....	12
Dirección de Gerencia	12
Direcciones Médicas.....	13
Dirección Económico-Financiera.....	14
Dirección de Recursos Humanos	14
Dirección de Organización y Sistemas	15
Dirección de Cuidados.....	16
Recursos Humanos	17
Recursos Materiales	18
Cartera de Servicios.....	20
Especialidades disponibles	20
Unidades de referencia del Sistema Nacional de Salud	21
Actividad Asistencial.....	21
Actividad Asistencial CMBD-SIAE	21
Actividad quirúrgica	22
Técnicas Utilizadas	23
Procedimientos	23
Consultas Externas	24
Consultas de alta resolución	25
Casística (CMBD)	26
Los 25 GRD Médicos más frecuentes.....	26
Los 25 GRD Quirúrgicos más frecuentes.....	27
Los 25 GRD con mayor consumo de recursos.....	28
Calidad e información y atención al paciente	29
Calidad	29
Objetivos institucionales de calidad	29
Comisiones clínicas.....	30
Otras actuaciones	30
Proyectos de Calidad	32
Información y Atención al Paciente	32
Objetivos institucionales de información y atención al paciente.....	32
Reclamaciones.....	32
Otras actuaciones	33
Continuidad Asistencial.....	34
Consultas y pruebas solicitadas desde Atención Primaria	34
Variación interanual de solicitudes desde Atención Primaria ..	35
Consultas solicitadas desde Atención Primaria como consecuencia de la Libre Elección	35
Otros indicadores de continuidad asistencial	36
Docencia y formación continuada	37

Docencia	37
Formación Continuada	39
Investigación	54
Proyectos de investigación	54
Publicaciones científicas	58
Gestión económica	59
Financiación	59
Facturación a terceros	59
Farmacia	60
Indicadores Farmacoterapéuticos	60
Otras actividades del hospital	63

Presentación

Acometo la presentación de esta memoria de actividad 2011 del Hospital Universitario de Fuenlabrada con el doble objetivo de poner de manifiesto el resultado de un esfuerzo colectivo y el deseo de enfatizar aquellas actuaciones que pongan en valor nuestro compromiso con la investigación, la docencia, y la implicación con la sociedad.

El año 2011 ha sido especialmente prodigo en galardones y reconocimientos. Los indicadores de actividad ponen de relieve los resultados del esfuerzo continuado de los servicios médicos y quirúrgicos para responder a la demanda de los pacientes. Es particularmente satisfactorio haber obtenido los premios Best in Class en Atención al Paciente en tres de ellos: Oncología, Pediatría y Dermatología

El hospital ha consolidado su liderazgo en materia de tecnología de la información como lo corrobora el premio otorgado por el Ministerio de Sanidad por la apuesta de un modelo informativo de historia clínica común Atención Primaria Especializada.

Igualmente el ámbito docente nos ha proporcionado motivos para sentirnos satisfechos entre otros el haber obtenido la acreditación de la Unidad Multidisciplinar en Salud Mental.

Las inversiones también han tenido un protagonismo destacado el año que nos ocupa siendo especialmente significativa la finalización del pabellón oncológico al que se ha dotado de tecnología de última generación.

Aunque probablemente uno de los mayores retos abordados en el 2011 ha sido la búsqueda con éxito del Sello de calidad en la gestión Madrid Excelente, magnifico acicate para encarar el futuro consolidando dicho modelo.

Y finalmente, ha sido especialmente relevante para el hospital la obtención del sello de Excelencia Europea 400+ donde se reconoce la calidad en la gestión, la apuesta por la innovación, el compromiso de los profesionales y la responsabilidad social corporativa.

Estas breves pinceladas de hitos del 2011 además de la humana satisfacción por el reconocimiento ajeno, nos recuerdan a todos los profesionales del hospital, la exigencia de un compromiso aún mayor con nuestro objetivo primero e irrenunciable que es el prestar la mejor atención al paciente, razón de ser de nuestra actividad, y a su vez lograr alcanzar los objetivos institucionales establecidos.

D. Manuel de la Puente Andrés
Director Gerente Hospital Universitario de Fuenlabrada.

Zona de Influencia

Marco geográfico

Descripción del centro:

Situado en el municipio de Fuenlabrada inició sus actividades en el mes de Junio del año 2004.

La superficie operativa del Hospital es de casi 64.000 m² distribuidos en cuatro plantas para favorecer las comunicaciones y eliminar dentro de lo posible los desplazamientos verticales de pacientes, usuarios y trabajadores.

En 2008 edificó un nuevo pabellón independiente siguiendo el esquema del actual Hospital y uniéndolo al mismo a través de pasarelas traseras en la primera y tercera planta.

Además, el Hospital cuenta con el Centro de Especialidades (CEP) "El Arroyo" de 10.050 m², que existía previamente y fue traspasado al Hospital en 2004, en el que se realizan actividades ambulatorias.

SUPERFICIES (M ²)	
Edificio Principal:	60.874
Galería/Sótano	4.458
Baja	14.375
Entreplanta	2.937
Primera	13.769
Segunda (*)	12.656
Tercera	12.679
Edificio Instalaciones:	4.118
Edificio Oncológico:	6.722
Baja	1.770
Entreplanta Técnica	777
Primera	1.256
Segunda	1.226
Tercera	1.256
Cubierta	182
Casetones	255
Edificio CEP "El Arroyo":	10.050
Consultas Externas	7.852
Salud Mental	666
Urgencias SUMMA	608
Hemodiálisis	550
Inspección Médica	374

La estructura básica de las plantas de hospitalización consta de un ala horizontal que sirve como nexo de unión para las zonas operativas que se sitúan verticalmente con respecto a la primera y se unen a aquella por medio de pasillos de tránsito generosamente dimensionados para favorecer el traslado de pacientes, familiares y trabajadores así como de los elementos materiales necesarios para la asistencia. Una gran parte de estos pasillos, como puede verse en la fotografía adjunta disponen de luz natural favoreciendo la percepción de un ambiente limpio de Salud.



Los elementos de separación entre los espacios operativos son grandes patios ajardinados que proporcionan no solo luminosidad sino una sensación de apertura poco habitual en las instituciones Sanitarias.



Por otra parte, y siguiendo las más modernas tendencias asistenciales, las habitaciones están perfectamente equipadas, disfrutan de luz natural y de todos los elementos de confort exigibles en una instalación sanitaria del siglo XXI, siendo individuales el 30% de las mismas.



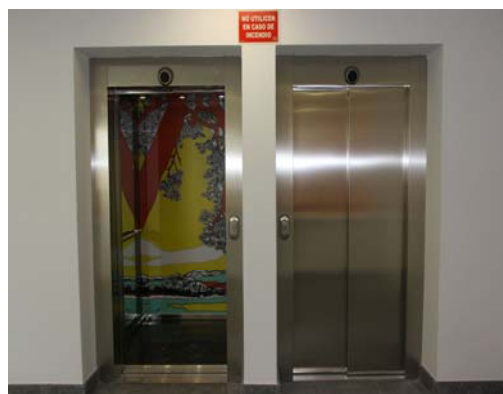
En lo que se refiere a las zonas de exploración y asistencia, estas comparten las características de las habitaciones, siendo espacios abiertos y bien iluminados, en su gran mayoría dotados de luz natural y ayudando como todo nuestro entorno a una satisfactoria relación del paciente con el personal asistencial.



En los espacios comunes, se ha cuidado especialmente la atención al paciente dotando de amplios espacios de espera para atención, evitando la sensación de agobio derivada de la acumulación de personas en espacios restringidos.



Esta misma disposición permite que al margen de la carga asistencial del Hospital, la sensación que se transmite al paciente y acompañantes sea de tranquilidad y sosiego.



Ubicación del Hospital

El Hospital Universitario de Fuenlabrada se ubica en el municipio del mismo nombre, a 20,4 Km. de la capital (Madrid) en el Sur de la Comunidad de Madrid.

El Hospital está situado en el perímetro urbano de Fuenlabrada a 4,7 Km de Moraleja de Enmedio y a 4,6 Km de Humanes de Madrid, siendo estos tres municipios, Fuenlabrada, Moraleja de Enmedio y Humanes de Madrid la población asignada del Hospital.

Su posición, en el Camino del Molino nº 2, sobre la carretera M-506 y junto a la estación de metro "Hospital de Fuenlabrada" le hacen plenamente accesible a la población asignada, contando además con el imprescindible espacio de estacionamiento de vehículos para el acceso de pacientes y trabajadores.

El Centro de Especialidades (CEP) "El Arroyo" se ubica en la calle "Comunidad de Madrid" nº 3, en el casco urbano de Fuenlabrada, a 2,5 km del hospital.

Accesos

Al Hospital

En Metro:

Se tomará el METRO SUR hasta la estación de Metrosur "Hospital de Fuenlabrada", donde nos apearemos y saldremos por la salida que indica "Hospital" (la otra desemboca en la Universidad Rey Juan Carlos que está justo enfrente del Hospital).

En Autobús:

A través de la Línea 1 Loranca- Polideportivo, la Línea 4 El Arroyo- La Fuente- Loranca y la Línea 5 Urbana Nocturna de Fuenlabrada, se tiene acceso directo al Hospital desde cualquier punto del municipio.

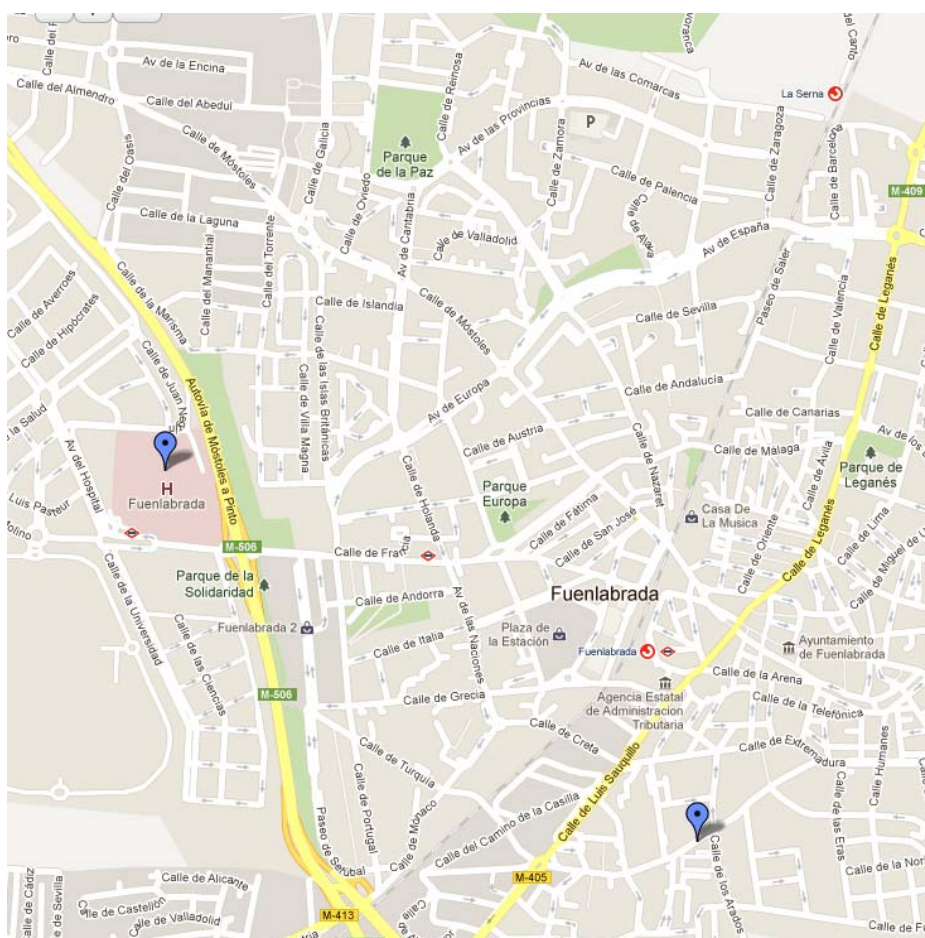
En Tren de Cercanías:

Desde la estación de Atocha tomar el tren de la Línea C5 de Cercanías dirección Fuenlabrada-Humanes. Bajar en la estación de Fuenlabrada Central y conectar con Metrosur, la estación "Hospital de Fuenlabrada" se encuentra ubicada en la segunda parada, dirección Alcorcón.

En Vehículo Propio:

Desde la Carretera de Extremadura: En Dirección Badajoz desde Madrid, a la altura de Alcorcón coger la salida M-506 Fuenlabrada (vía de servicio), acometer las rotondas con dirección a Fuenlabrada, pasando la salida del Centro Comercial Loranca, coger la primera salida con indicación "Camino del Molino, Hospital y Universidad".

Desde la Carretera de Toledo: En Dirección a Toledo desde Madrid, pasando Getafe tomar la salida que indica M-506 Pinto-Fuenlabrada, al llegar a la rotonda tomar hacia la derecha dirección Fuenlabrada, pasando la salida de "El Arroyo", aparece la salida que hay que tomar que indica "Camino del Molino, Hospital y Universidad", en la rotonda a la que salimos se bordeará hacia la izquierda.



Al Centro de Especialidades “El Arroyo”

En Autobús:

A través de la Línea 1 Loranca- Polideportivo, la Línea 4 El Arroyo- La Fuente- Loranca y la Línea 496 Leganés (Parque Sur) – Moraleja de En medio – Arroyomolinos y Línea 497 Leganés (Parque Sur) – Moraleja de En medio (Las Colinas), se tiene acceso directo al CEP desde cualquier punto del municipio.

En Metro

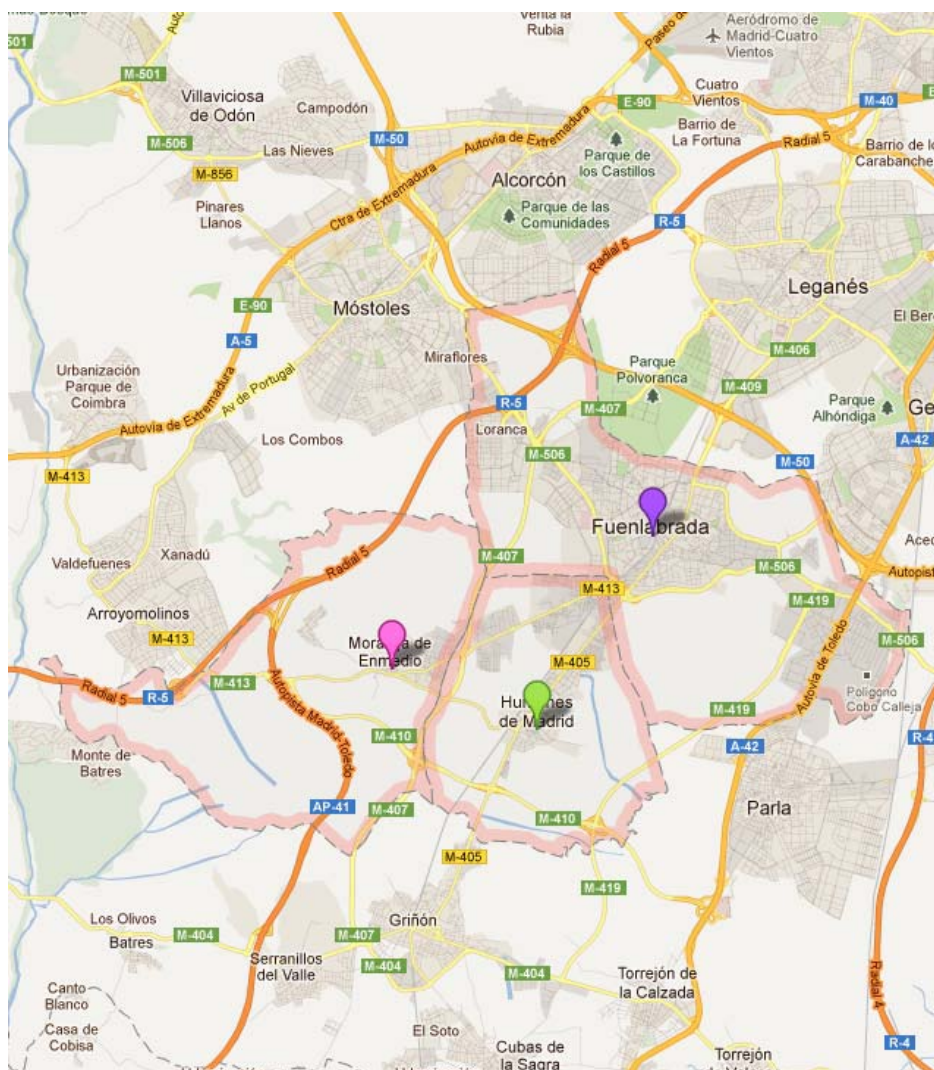
Se tomará el METRO SUR hasta la estación de Metrosur " Fuenlabrada Central", y luego caminando 900 metros, unos 11 minutos.

En Tren de Cercanías:

Desde la estación de Atocha tomar el tren de la Línea C5 de Cercanías dirección Fuenlabrada- Humanes. Bajar en la estación de Fuenlabrada Central y caminar 900 metros, unos 11 minutos.

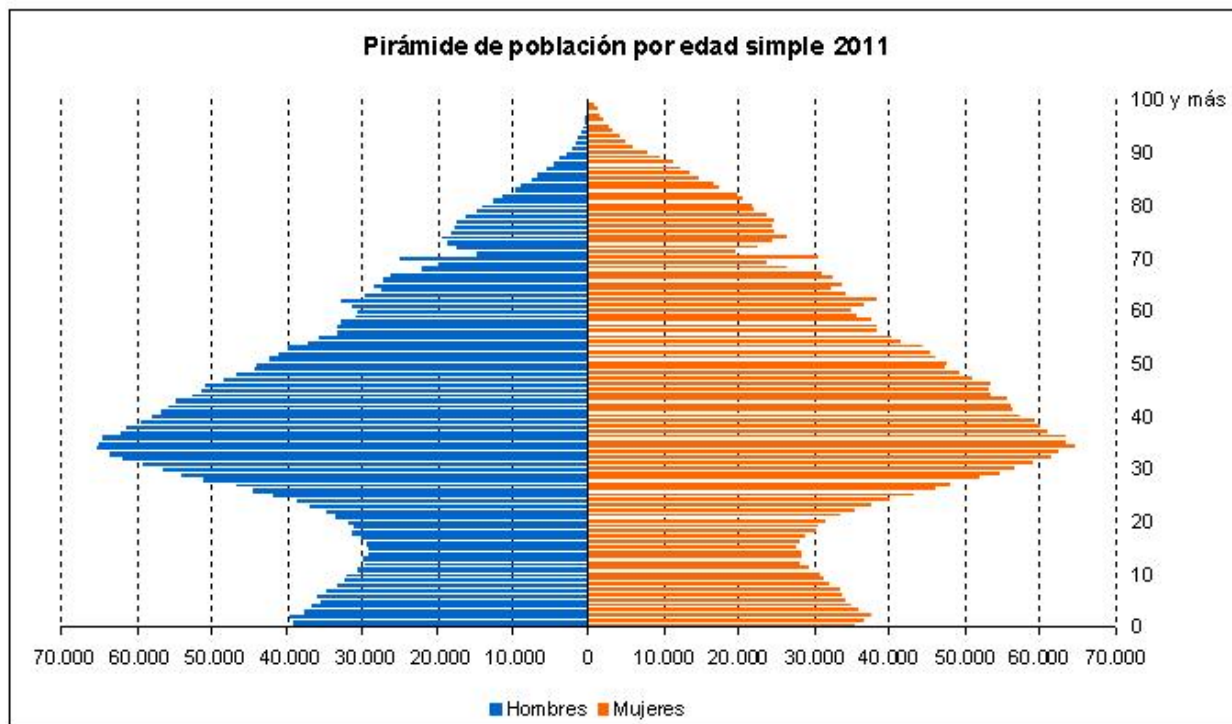
Mapa de la zona asignada:

El Hospital tiene asignados los Centros de Salud de Alicante, Castilla la Nueva, Cuzco, Francia, Humanes, Naranjo, Panadreas, Parque Loranca y Parque Miraflores, que dependen de la Dirección Asistencial Oeste de la Gerencia de Atención Primaria.



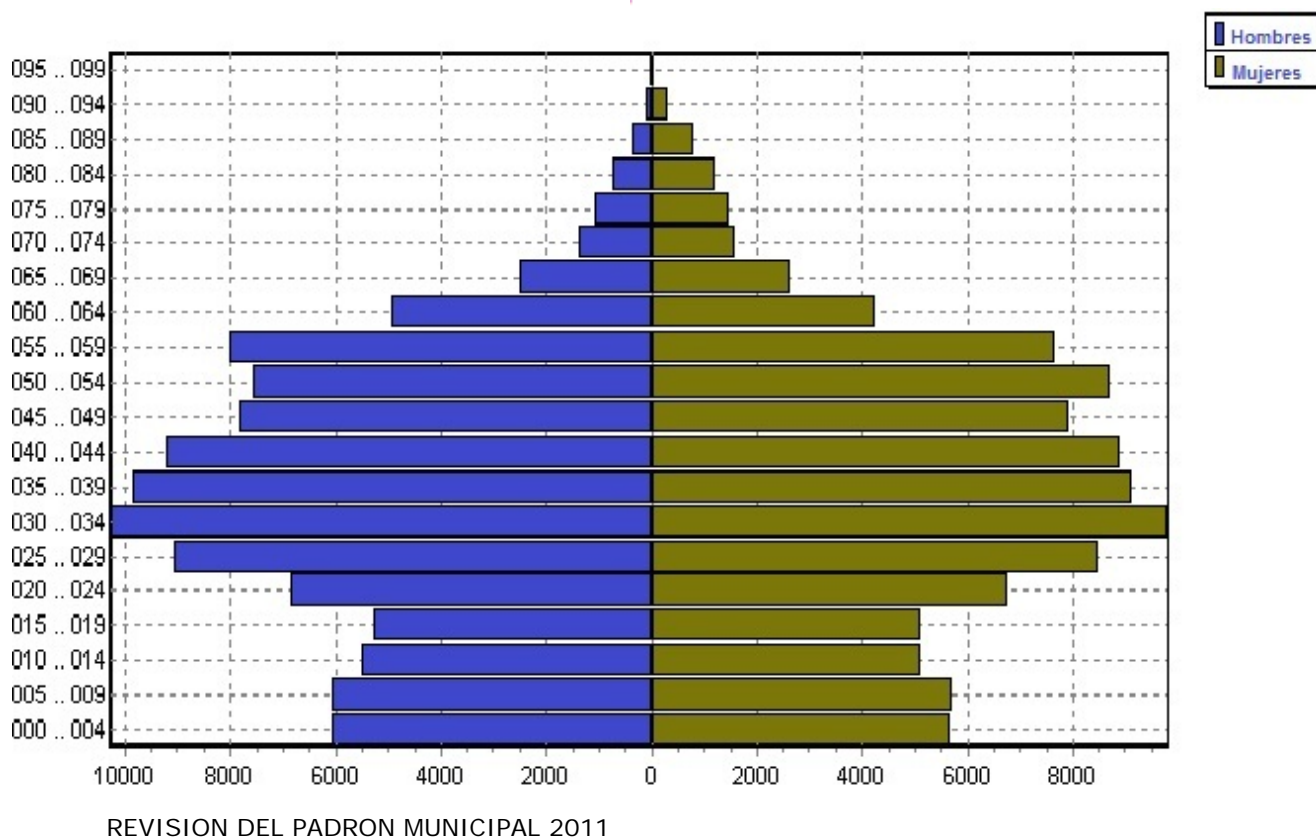
Estructura de la población

Poblaciones de referencia de la Comunidad de Madrid. Pirámide de población de 2011



Fuente: Dirección General de Economía Estadística e Innovación Tecnológica. Conserjería de Economía y Hacienda. Comunidad de Madrid

Pirámide de población de la población asignada. 2011



Población por sexo, municipios y edad (grupos quinquenales).

POBLACIÓN DE FUENLABRADA POR SEXOS Y TRAMOS DE EDADES

	Total	0-4	5-9	10-14	15-19	20-24	25-29	30-34	35-39	40-44	45-49	50-54	55-59	60-64	65-69	70-74	75-79	80-84	85-89	90-94	95-99	100 y más
AMBOS SEXOS	198.560	11.927	11.657	10.194	10.461	14.118	17.777	19.457	18.298	17.386	15.066	16.816	14.338	8.007	4.503	2.928	2.402	1.825	981	340	74	5
HOMBRES	99.613	6.151	6.024	5.192	5.303	7.220	9.218	9.863	9.385	8.692	7.421	7.710	7.567	4.265	2.168	1.329	997	686	314	83	23	2
MUJERES	98.947	5.776	5.633	5.002	5.158	6.898	8.559	9.594	8.913	8.694	7.645	9.106	6.771	3.742	2.335	1.599	1.405	1.139	667	257	51	3

POBLACIÓN DE HUMANES DE MADRID POR SEXOS Y TRAMOS DE EDADES

	Total	0-4	5-9	10-14	15-19	20-24	25-29	30-34	35-39	40-44	45-49	50-54	55-59	60-64	65-69	70-74	75-79	80-84	85-89	90-94	95-99	100 y más
AMBOS SEXOS	18774	1857	1171	862	893	1068	1690	2942	2168	1462	1196	1044	826	533	328	258	202	142	103	22	7	0
HOMBRES	9589	962	572	430	472	548	808	1507	1177	767	629	537	454	261	170	121	84	50	31	8	1	0
MUJERES	9185	895	599	432	421	520	882	1435	991	695	567	507	372	272	158	137	118	92	72	14	6	0

POBLACIÓN DE MORALEJA DE ENMEDIO POR SEXOS Y TRAMOS DE EDADES

	Total	0-4	5-9	10-14	15-19	20-24	25-29	30-34	35-39	40-44	45-49	50-54	55-59	60-64	65-69	70-74	75-79	80-84	85-89	90-94	95-99	100 y más
AMBOS SEXOS	4885	318	272	293	303	300	399	428	430	449	427	392	274	183	137	97	83	48	29	18	5	0
HOMBRES	2466	169	135	149	148	157	202	219	219	221	226	198	146	89	61	58	37	20	8	4	0	0
MUJERES	2419	149	137	144	155	143	197	209	211	228	201	194	128	94	76	39	46	28	21	14	5	0

Fuente: Instituto Nacional de Estadística

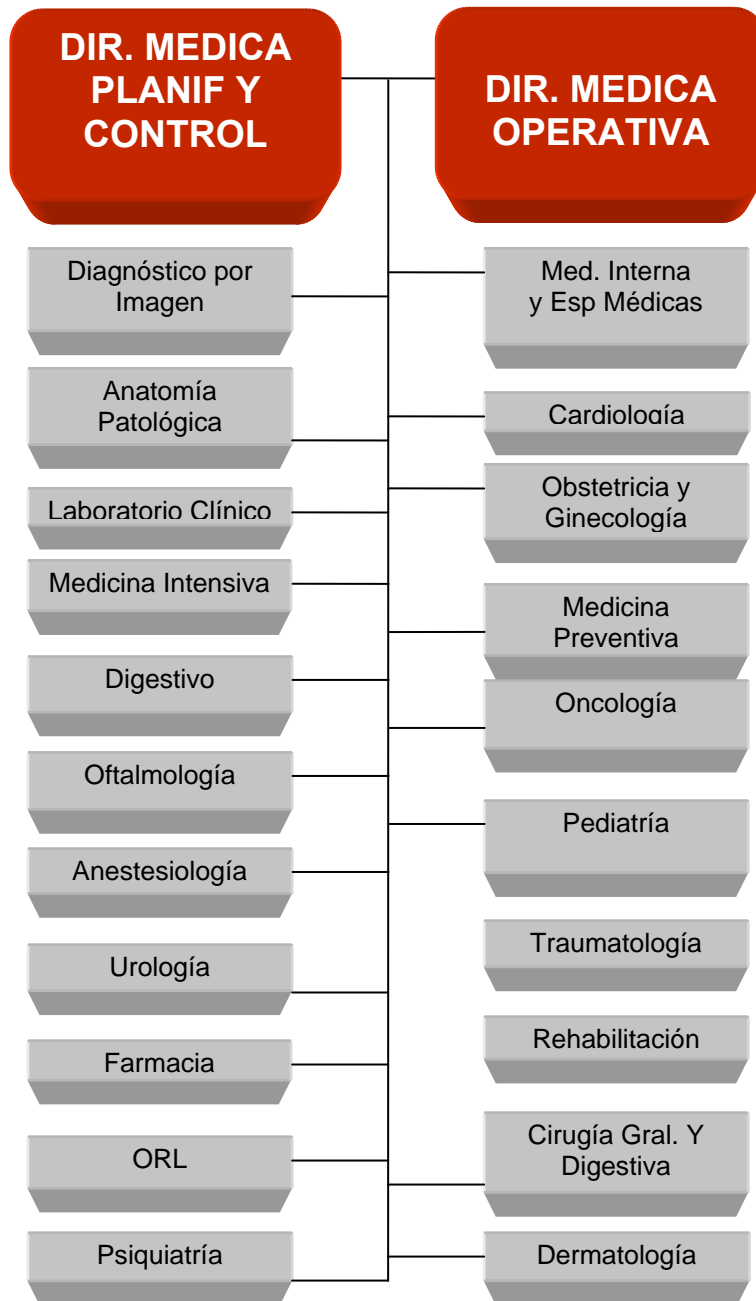
Organigrama

Dirección de Gerencia

ORGANIGRAMA HOSPITAL DE FUENLABRADA



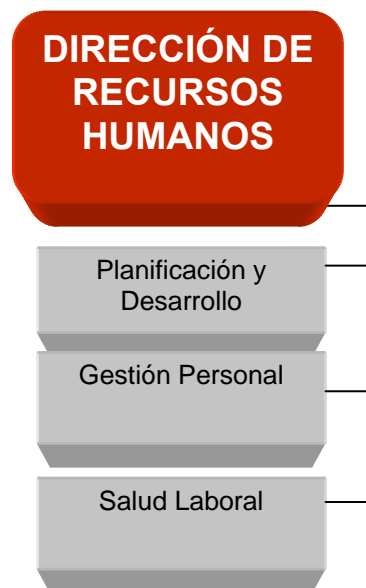
Direcciones Médicas



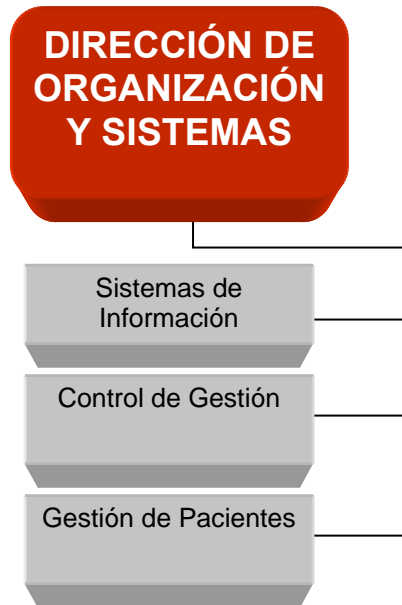
Dirección Económico-Financiera



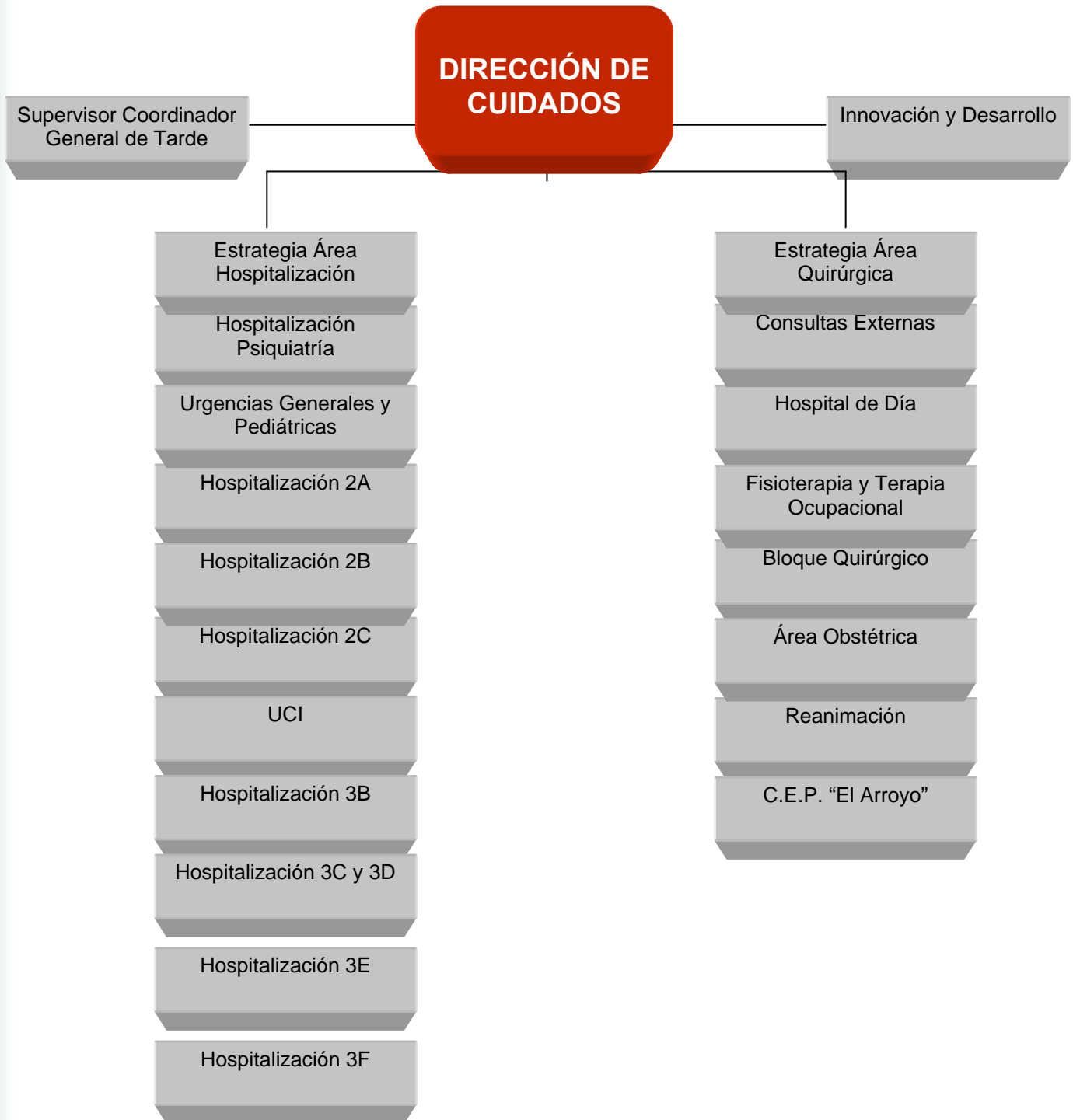
Dirección de Recursos Humanos



Dirección de Organización y Sistemas



Dirección de Cuidados



Recursos Humanos

CATEGORÍA PROFESIONAL	AÑO 2011
EQUIPO DIRECTIVO	
Director Gerente	1
Directores Médicos	2
Director Económico-Financiero	1
Director de RRHH	1
Director de Organización y Sistemas	0
Director de Cuidados	1
Facultativos	
Facultativos Interno Residente	76
Facultativos	344
Enfermería	
Enfermeras	408
Enfermera Interno Residente	8
Fisioterapeutas	23
Optómetras	4
Terapeuta ocupacional	2
Técnicos especialistas	108
Auxiliar Enfermería y Farmacia	298
Personal de apoyo	
Función administrativa	179
Hostelería	5
Celadores y Mozos	109
TOTAL	1570

Recursos Materiales

	2010	2011
CAMAS INSTALADAS		
Hospital	406	406
QUIRÓFANOS		
Programados hospital	9	9
Programados en hospitales de apoyo	0	0
Urgentes	2	2
OTRAS INSTALACIONES		
Paritorios	3	3
Locales de consulta en el hospital	61	61
Locales de consulta en CEP	27	27
HOSPITAL DE DÍA (Número de puestos)		
Oncohematológico/Médico	32	32
Quirúrgico	12	12
DIAGNÓSTICO POR IMAGEN		
Mamógrafos	1	1
TAC	2	2
RMN	2*	2*
Ecógrafos en Radiodiagnóstico	5	5
Ecógrafos en otros servicios	16	16
Sala convencional de Rayos X	7	7
Telemando	1	1

	2010	2011
ALTA TECNOLOGÍA		
Tomografía por emisión de positrones	1**	1**
Acelerador lineal	2	2
Equipo de cobaltoterapia		
Planificador	1	1
Simulador	1***	1***
Gammacámara	2	2
Sala de electrofisiología		
Litotriptor	1	1
Angiógrafo digital	1	1
Sala de hemodinámica		
Sala de radiología vascular intervencionista	1	1
Puestos de hemodiálisis	2****	2****

* La resonancia de 3.0 T, ubicada en el hospital, pero es propiedad del CNIO.

** PET-TAC, ubicado en el hospital, pero es propiedad del CNIO.

*** El simulador es uno de los TAC.

**** Puestos de Diálisis para críticos en la UCI

Cartera de Servicios

Especialidades disponibles

ESPECIALIDADES	DISPONIBLES EN EL HOSPITAL	CENTRO/HOSPITAL DE REFERENCIA
Admisión y Doc. Clínica	Si	
Alergología	Si	
Análisis clínicos	Si	
Anatomía Patológica	Si	
Anestesiología y reanimación	Si	
Angiología y Cirugía Vascolar	No	HOSPITAL DE GETAFE
Aparato Digestivo	Si	
Bioquímica Clínica	Si	
Cardiología	Si	
Cirugía Cardiovascular	No	HOSPITAL DOCE DE OCTUBRE
Cir. Gral. y de Apto Digestivo	Si	
Cir. Maxilofacial	No	HOSPITAL GREGORIO MARAÑON
Cirugía Pediátrica	No	HOSPITAL DOCE DE OCTUBRE
Cirugía Torácica	No	HOSPITAL DOCE DE OCTUBRE
Cir. Plástica y Reparadora	No	HOSPITAL RAMON Y CAJAL
Dermatología Medicoquirúrgica	Si	
Endocrinología y Nutrición	Si	
Estomatología	No	
Farmacología Clínica	No	HOSPITAL CLINICO UNIVERSITARIO SAN CARLOS
Farmacia hospitalaria	Si	
Geriatría	Si	
Hematología y Hemoterapia	Si	
Inmunología	No	HOSPITAL DOCE DE OCTUBRE
Medicina Familiar y Comunitaria	Si	
Medicina Intensiva	Si	
Medicina Interna	Si	
Medicina Legal y Forense	No	
Medicina Nuclear	Si	
Medicina Preventiva y Salud Pública	Si	
Medicina del Trabajo	Si	
Microbiología y Parasitología	Si	
Nefrología	Si	
Neumología	Si	
Neurocirugía	No	HOSPITAL DE GETAFE
Neurofisiología Clínica	Si	
Neurología	Si	
Obstetricia y Ginecología	Si	
Oftalmología	Si	
Oncología Médica	Si	
Oncología Radioterápica	Si	
Otorrinolaringología	Si	
Pediatría	Si	
Psicología Clínica	Si	
Psiquiatría	Si	
Radiodiagnóstico	Si	

Rehabilitación	Si	
Reumatología	Si	
Traumatología y C. Ortopédica	Si	
Urología	Si	

Unidades de referencia del Sistema Nacional de Salud

Nombre de la Unidad	
Procesos que atiende	No
Fecha de designación como CSUR	No
Servicios implicados	No
Número de procesos atendidos en 2011	

Actividad Asistencial

Actividad Asistencial CMBD-SIAE

	2010	2011
Altas totales	15.394	14.981
Porcentaje de altas codificadas	100	100
Estancia Media	5,71	5,79
Peso Medio	1,5420	1,5463
Ingresos Urgentes	11.773	11.340
Ingresos Programados	3.581	3.688
% Urgencias ingresadas	8,52	8,13
HOSPITAL DE DÍA		
Oncohematológico (Enfermos tratados)	10.769	11.264
SIDA		
Otros médicos	3.258	3.757
Otros quirúrgicos	9.178	9.423
HOSPITALIZACIÓN A DOMICILIO		
Número de ingresos		
Estancia Media		
Altas		
TERAPIAS RESPIRATORIAS (pacientes/mes)		
Oxigenoterapia		
Aerosolterapia		
Ventilación mecánica a domicilio		
Otras terapias respiratorias		
DIÁLISIS (pacientes/mes)		
Hemodiálisis en el hospital		0,42
Hemodiálisis en centros concertados		
ACTIVIDAD OBSTÉTRICA		
Nacimientos (recién nacidos vivos)	2.599	2.410
Partos por vía vaginal	2.568	2.373
Cesáreas	569	480

Actividad quirúrgica

ACTIVIDAD QUIRÚRGICA	2010	201
Intervenciones quirúrgicas programadas con hospitalización	2.910	2.881
Intervenciones quirúrgicas ambulatorias programadas, realizadas en quirófano	8.366	8.672
Intervenciones quirúrgicas urgentes con hospitalización	1.097	1.431
Intervenciones quirúrgicas urgentes ambulatorias	934	473
Otros procesos quirúrgicos ambulatorios realizados fuera de quirófano	7.831	9.831
Intervenciones quirúrgicas suspendidas	669	666
Tiempo disponible de quirófano (horas/mes)	1.361,94	1.359,52
Rendimiento quirúrgico (% ocupación quirúrgica)	73,2	71,9

Técnicas Utilizadas

TÉCNICA	PROCEDENTES DEL PROPIO CENTRO	PROCEDENTES DE ATENCIÓN PRIMARIA	DERIVADAS A CENTROS CONCERTADOS
Laboratorio	2,644,959		
Radiología convencional	119.634		
Ecografías	23.389		
Citologías	19.497	13.660	
Endoscopias	5.094		
Mamografías	5.305		
TAC	15.521		
RMN	7.711		
Gammagrafías	5.417		
Radiología intervencionista	2.930		
PET	107		

Procedimientos

PROCEDIMIENTOS	TOTAL	AMBU-LANTES
Implante de neuroestimulador intracraneal		
Radiocirugía fraccionada		
Litotricias		
Implantes cocleares		
Hemodinámica cardíaca diagnóstica		
Hemodinámica cardíaca terapéutica		
Inserción de marcapasos permanente		
Revisión de marcapasos con sustitución de generador		
Revisión de marcapasos sin sustitución de generador		
Implante/sustitución de desfibrilador		
Pacientes en tratamiento con radioterapia	922	922
Radiología vascular intervencionista diagnóstica	140	140
Radiología vascular intervencionista terapéutica		
Radiología neurovascular intervencionista diagnóstica	29	29
Radiología neurovascular intervencionista terapéutica		

Consultas Externas

ESPECIALIDAD	Primeras Consultas	Consultas Sucesivas	Total	Índice Suc/Prim	Solicitadas por A.P.	Realizadas para A.P.
Alergología	4.697	4.472	9.169	0,95	1.870	4.045
Cardiología	3.532	11.220	14.752	3,18	3.228	2.769
Dermatología	11.763	11.535	23.298	0,98	16.523	11.091
Med. Digestiva	4.579	7.618	12.197	1,66	5.044	3.819
Endocrino y Nutrición	2.847	7.787	10.634	2,74	2.376	1.977
Geriatría	87	161	248	1,85	42	41
Hematología y Hemoterapia	926	16.928	17.854	18,28	587	545
Med. Interna	1.768	5.790	7.558	3,27	1.703	1.498
Nefrología	804	3.366	4.170	4,19	482	326
Neumología	1.934	6.197	8.131	3,20	1.678	1.354
Neurología	5.008	8.525	13.533	1,70	3.573	3.936
Oncología	1.820	17.667	19.487	9,71	48	202
Psiquiatría	3.871	19.425	23.296	5,02	5.309	3.798
Rehabilitación	3.869	6.886	10.755	1,78	2.110	1.414
Reumatología	5.428	5.330	10.758	0,98	5.342	4.484
TOTAL ÁREA MÉDICA	52.933	132.907	185.840	2,51	49.915	41.299
Anestesia	9.614	1.240	10.854	0,13	367	297
Cirugía General	5.139	7.065	12.204	1,37	5.294	4.023
Ginecología	8.492	16.058	24.550	1,89	10.442	7.814
Oftalmología	12.905	20.274	33.179	1,57	13.776	11.221
Otorrinolaringol	8.762	10.443	19.205	1,19	9.663	7.978
Traumatología	16.265	24.877	41.142	1,53	13.272	9.794
Urología	5.684	7.496	13.180	1,32	4.950	4.675
TOTAL AREA QUIRÚRGICA	66.861	87.453	154.314	1,31	57.764	45.802
TOTAL AREA PEDIÁTRICA	3.237	8.377	11.614	2,59	3.494	2.816
TOTAL AREA OBSTÉTRICA	2.431	14.001	16.432	5,76	4.345	2.249
TOTAL	125.462	242.738	368.200	1,93	115.518	92.166

Consultas de alta resolución

ESPECIALIDAD	Número Consultas alta resolución	% Consultas de alta Resolución/Primeras consultas
Alergología	3.015	64,19%
Cardiología	1.680	47,57%
Dermatología	1.091	9,27%
Med. Digestiva	70	1,53%
Endocrino y Nutrición	239	8,39%
Geriatría	0	0,00%
Hematología y Hemoterapia	146	15,77%
Med. Interna	11	0,62%
Nefrología	50	6,22%
Neumología	208	10,75%
Neurología	1.235	24,66%
Oncología	163	8,96%
Psiquiatría	9	0,23%
Rehabilitación	468	12,10%
Reumatología	2.680	49,37%
TOTAL ÁREA MÉDICA	11.065	20,90%
Cir. General	14	0,27%
Urología	18	0,32%
Traumatología	2.592	15,94%
Otorrinolaringología	12	0,14%
Oftalmología	4	0,03%
Ginecología	1.439	16,95%
Anestesia	0	0,00%
TOTAL AREA QUIRURGICA	4.079	6,10%
TORAL AREA PEDIATRICA	281	8,68%
TOTAL AREA OBSTÉTRICA	1.115	45,87%
TOTAL	16.540	13,18%

Casuística (CMBD)

Los 25 GRD Médicos más frecuentes

GRD	DESCRIPCIÓN	Número de casos	%	Estancia Media	Peso
373	PARTO VAGINAL SIN COMPLICACIONES	1152	7,7%	2,41	0,5803
541	NEUMONÍA SIMPLE Y OTROS TRAST.RESPIRATORIOS EXC. BRONQUITIS & ASMA CON CC MAYOR	814	5,4%	9,15	2,3431
372	PARTO VAGINAL CON COMPLICACIONES	744	5,0%	2,78	0,7004
87	EDEMA PULMONAR & INSUFICIENCIA RESPIRATORIA	417	2,8%	4,53	1,5093
629	NEONATO, PESO AL NACER >2499 G, SIN P. QUIR. SIGNIF., DIAG NEONATO NORMAL	363	2,4%	0,67	0,2364
544	ICC & ARRITMIA CARDIACA CON CC MAYOR	219	1,5%	9,57	3,4195
584	SEPTICEMIA CON CC MAYOR	178	1,2%	11,11	3,8158
467	OTROS FACTORES QUE INFLUYEN EN EL ESTADO DE SALUD	168	1,1%	0,86	0,3091
127	INSUFICIENCIA CARDIACA & SHOCK	163	1,1%	6,98	1,4222
101	OTROS DIAGNOSTICOS DE APARATO RESPIRATORIO CON CC	161	1,1%	7,04	0,9993
430	PSICOSIS	158	1,1%	20,05	1,5167
89	NEUMONIA SIMPLE & PLEURITIS EDAD>17 CON CC	138	0,9%	8,21	1,3134
630	NEONATO, PESO AL NACER >2499 G, SIN P. QUIR. SIGNIF., CON OTROS PROBLEMAS	115	0,8%	0,68	0,6891
557	TRASTORNOS HEPATOBILIARES Y DE PANCREAS CON CC MAYOR	100	0,7%	11,68	3,7678
14	ICTUS CON INFARTO	100	0,7%	10,17	1,8799
321	INFECCIONES DE RIÑÓN & TRACTO URINARIO EDAD>17 SIN CC	97	0,6%	4,14	0,6819
320	INFECCIONES DE RIÑÓN & TRACTO URINARIO EDAD>17 CON CC	95	0,6%	5,76	1,0524
588	BRONQUITIS & ASMA EDAD >17 CON CC MAYOR	92	0,6%	6,77	1,4866
204	TRASTORNOS DE PANCREAS EXCEPTO NEOPLASIA MALIGNA	92	0,6%	7,93	0,9845
901	SEPTICEMIA SIN VENT. MEC. +96 HORAS HORAS EDAD >17	90	0,6%	6,51	1,7326
569	TRAST. DE RIÑÓN & TRACTO URINARIO EXCEPTO INSUFICIENCIA RENAL CON CC MAYOR	90	0,6%	8,70	1,7354
207	TRASTORNOS DEL TRACTO BILIAR CON CC	87	0,6%	6,76	1,1667
533	OTROS TRAST. SISTEMA NERVIOSO EXC. AIT, CONVULSIONES & CEFALEA CON CC MAYOR	84	0,6%	14,55	4,4301
208	TRASTORNOS DEL TRACTO BILIAR SIN CC	78	0,5%	4,26	0,6817
540	INFECCIONES & INFLAMACIONES RESPIRATORIAS EXCEPTO NEUMONÍA SIMPLE CON CC MAYOR	76	0,5%	11,80	3,3679

Los 25 GRD Quirúrgicos más frecuentes

GRD	DESCRIPCIÓN	Número de casos	%	Estancia Media	Peso
371	CESAREA, SIN COMPLICACIONES	331	2,2%	3,16	0,8691
494	COLECISTECTOMIA LAPAROSCOPICA SIN EXPLORAC. CONDUCTO BILIAR SIN CC	205	1,4%	1,71	0,9615
158	PROCEDIMIENTOS SOBRE ANO & ENTEROSTOMIA SIN CC	189	1,3%	1,56	0,6589
883	APENDICECTOMÍA LAPAROSCÓPICA	135	0,9%	2,41	0,9464
359	PROC. SOBRE UTERO & ANEJOS POR CA.IN SITU & PROCESO NO MALIGNO SIN CC	131	0,9%	2,69	1,0979
370	CESAREA, CON COMPLICACIONES	115	0,8%	3,92	1,0853
290	PROCEDIMIENTOS SOBRE TIROIDES	103	0,7%	2,46	0,9662
160	PROCEDIMIENTOS SOBRE HERNIA EXCEPTO INGUINAL & FEMORAL EDAD>17 SIN CC	102	0,7%	1,85	0,9667
227	PROCEDIMIENTOS SOBRE TEJIDOS BLANDOS SIN CC	96	0,6%	1,35	1,0139
209	SUSTITUCION ARTICULACION MAYOR EXCEPTO CADERA & REIMPLANTE MIEMBRO INFERIOR, EXCEPTO POR CC	92	0,6%	6,84	3,2793
224	PROC. HOMBRO, CODO O ANTEBRAZO, EXC. PROC.MAYOR DE ARTICULACION SIN CC	82	0,5%	1,35	0,9304
585	PROCEDIMIENTO MAYOR ESTOMAGO,ESOFAGO,DUODENO,I.DELGADO & GRUESO CON CC MAYOR	80	0,5%	22,89	6,0327
867	ESCISION LOCAL Y EXTRACCION DE DISPOSITIVO FIJACION INTERNA EXCEPTO CADERA Y FEMUR, SIN CC	78	0,5%	2,60	1,1537
225	PROCEDIMIENTOS SOBRE EL PIE	71	0,5%	1,35	1,2413
818	SUSTITUCION DE CADERA EXCEPTO POR COMPLICACIONES	68	0,5%	8,28	3,6071
60	AMIGDALECTOMIA &/O ADENOIDECTOMIA SOLO, EDAD<18	68	0,5%	1,22	0,5475
311	PROCEDIMIENTOS TRANSURETRALES SIN CC	67	0,4%	1,18	0,8029
219	PROC. EXTR.INFERIOR & HUMERO EXC. CADERA,PIE,FEMUR EDAD>17 SIN CC	67	0,4%	3,01	1,3611
222	PROCEDIMIENTOS SOBRE LA RODILLA SIN CC	66	0,4%	1,52	1,1386
55	PROCEDIMIENTOS MISCELANEOS SOBRE OIDO, NARIZ, BOCA & GARGANTA	66	0,4%	1,29	0,7558
229	PROC. SOBRE MANO O MUÑECA, EXCEPTO PROC.MAYORES S.ARTICULACION SIN CC	63	0,4%	1,19	0,8803
356	PROC. DE RECONSTRUCCION APARATO GENITAL FEMENINO	56	0,4%	1,59	0,9566
162	PROCEDIMIENTOS SOBRE HERNIA INGUINAL & FEMORAL EDAD>17 SIN CC	56	0,4%	1,23	0,7397
493	COLECISTECTOMIA LAPAROSCOPICA SIN EXPLORAC. CONDUCTO BILIAR CON CC	54	0,4%	1,81	1,7163
211	PROC. DE CADERA & FEMUR EXCEPTO ARTICULACION MAYOR EDAD>17 SIN CC	52	0,3%	6,04	2,1750

Los 25 GRD con mayor consumo de recursos

GRD	DESCRIPCIÓN	Número de casos	%	Estancia Media	Peso
373	PARTO VAGINAL SIN COMPLICACIONES	0,58	1152	7,69	
541	NEUMONÍA SIMPLE Y OTROS TRAST.RESPIRATORIOS EXC. BRONQUITIS & ASMA CON CC MAYOR	2,34	814	5,43	
372	PARTO VAGINAL CON COMPLICACIONES	0,7	744	4,97	
87	EDEMA PULMONAR & INSUFICIENCIA RESPIRATORIA	1,51	417	2,78	
629	NEONATO, PESO AL NACER >2499 G, SIN P. QUIR.SIGNIF., DIAG NEONATO NORMAL	0,24	363	2,42	
371	CESAREA, SIN COMPLICACIONES	0,87	331	2,21	
544	ICC & ARRITMIA CARDIACA CON CC MAYOR	3,42	219	1,46	
494	COLECISTECTOMIA LAPAROSCOPICA SIN EXPLORAC. CONDUCTO BILIAR SIN CC	0,96	205	1,37	
158	PROCEDIMIENTOS SOBRE ANO & ENTEROSTOMIA SIN CC	0,66	189	1,26	
584	SEPTICEMIA CON CC MAYOR	3,82	178	1,19	
467	OTROS FACTORES QUE INFLUYEN EN EL ESTADO DE SALUD	0,31	168	1,12	
127	INSUFICIENCIA CARDIACA & SHOCK	1,42	163	1,09	
101	OTROS DIAGNOSTICOS DE APARATO RESPIRATORIO CON CC	1	161	1,07	
430	PSICOSIS	1,52	158	1,05	
89	NEUMONIA SIMPLE & PLEURITIS EDAD>17 CON CC	1,31	138	0,92	
883	APENDICECTOMÍA LAPAROSCÓPICA	0,95	135	0,9	
359	PROC. SOBRE UTERO & ANEJOS POR CA.IN SITU & PROCESO NO MALIGNO SIN CC	1,1	131	0,87	
370	CESAREA, CON COMPLICACIONES	1,09	115	0,77	
630	NEONATO, PESO AL NACER >2499 G, SIN P. QUIR.SIGNIF., CON OTROS PROBLEMAS	0,69	115	0,77	
290	PROCEDIMIENTOS SOBRE TIROIDES	0,97	103	0,69	
160	PROCEDIMIENTOS SOBRE HERNIA EXCEPTO INGUINAL & FEMORAL EDAD>17 SIN CC	0,97	102	0,68	
14	ICTUS CON INFARTO	1,88	100	0,67	
557	TRASTORNOS HEPATOBILIARES Y DE PANCREAS CON CC MAYOR	3,77	100	0,67	
321	INFECCIONES DE RIÑÓN & TRACTO URINARIO EDAD>17 SIN CC	0,68	97	0,65	
227	PROCEDIMIENTOS SOBRE TEJIDOS BLANDOS SIN CC	1,01	96	0,64	

Calidad e información y atención al paciente

Calidad

Objetivos institucionales de calidad

INDICADOR	RESULTADO HOSPITAL
CALIDAD PERCIBIDA	
<ul style="list-style-type: none"> Grado de Satisfacción global de los usuarios con la atención recibida en hospitalización, consultas y CMA (<i>% de pacientes satisfechos y muy satisfechos</i>) 	94,5%
<ul style="list-style-type: none"> Número de acciones de mejora implantadas en las áreas priorizadas según el resultado de la encuesta de satisfacción 2010 	4
<ul style="list-style-type: none"> Número de líneas de actuación puestas en marcha por el Comité de Calidad Percibida 	5
SEGURIDAD PACIENTE	
<ul style="list-style-type: none"> Número de objetivos de seguridad del paciente establecidos en cada centro 	7
<ul style="list-style-type: none"> Número de servicios/unidades con objetivos y responsables de seguridad del paciente 	7
<ul style="list-style-type: none"> Número de reuniones o visitas realizadas por directivos a las unidades vinculadas a temática de seguridad ("Rondas de seguridad"). 	2
<ul style="list-style-type: none"> Tasa de bacteriemias relacionadas con catéter venoso central 	322 x 1000 días catéter venoso central
<ul style="list-style-type: none"> Número de UCIs que se adhieren al proyecto de neumonía asociada a ventilación mecánica 	1
<ul style="list-style-type: none"> Existencia de un protocolo de identificación de pacientes actualizado 	Sí
<ul style="list-style-type: none"> Grado de implantación del sistema de identificación inequívoca de pacientes mediante pulseras. 	100%
<ul style="list-style-type: none"> Grado de desarrollo de las actuaciones contempladas en la Estrategia de higiene de manos. 	100%
<ul style="list-style-type: none"> Porcentaje de profesionales formados en higiene de manos 	100%
<ul style="list-style-type: none"> Porcentaje de servicios quirúrgicos que han implantado la lista de verificación quirúrgica 	100%
<ul style="list-style-type: none"> Porcentaje de intervenciones quirúrgicas programadas en que se ha utilizado la lista de verificación quirúrgica 	100%
<ul style="list-style-type: none"> Existencia de un protocolo de prevención de úlceras por presión 	Sí
<ul style="list-style-type: none"> Porcentaje de pacientes en los que se conoce el riesgo de úlceras según escalas validadas. 	94,17

GESTIÓN DE CALIDAD	
• Número de planes de acción implantados de acuerdo con los resultados de la autoevaluación EFQM	4
• Grado de despliegue de las actuaciones para la implantación de la gestión medioambiental por centro.	65%
• Número de reuniones del Comité de Lactancia Materna	4
• Número de servicios /unidades que utilizan escalas de valoración del dolor	2

Comisiones clínicas

Nombre	Número integrantes	Número reuniones
Comisión Gestión del Conocimiento	16	8
Comisión de Historias Clínicas	17	2
Comisión de Cáncer	14	10
Comisión de Farmacia	15	6
Comisión Infección hospitalaria, profilaxis y política antibiótica	11	7
Comisión de Tecnología	11	6
Comisión de Calidad Percibida	15	9
Unidad Funcional de riesgos sanitarios	7	3
Comisión de Docencia	20	14
Consejo de Grado de Medicina	12	3
Comité de Ética Asistencial	16	7
Comisión de Transfusión Sanguínea	21	2
Comité de Lactancia Materna	21	4
Comité Científico de Biobanco	10	3
Comisión de Seguridad del Paciente	24	9
Subcomisión de Cuidados	11	1

Otras actuaciones

Acreditaciones

- Sello de Excelencia Europea 400, Q Plata

El camino a la excelencia, con un modelo de gestión innovador, con resultados de calidad asistencial, de percepción de la sociedad y de eficiencia. Basándonos en cinco ideas claves:

- "De la concepción a la excelencia". La experiencia de aplicación de gestión global de la calidad, desde la definición del modelo hasta el reconocimiento externo.
- "Con resultados". Se traduce con resultados sobre las dimensiones concretas de la salud, de calidad científico técnica, de relevancia clínica, y de calidad percibida por pacientes.
- "De dentro afuera". La apuesta por una organización forjada desde la misma organización.
- "Los valores asumidos". El desarrollo del modelo desde dentro con una gran contribución de los profesionales ha generado el concepto de identidad, de marca, de asunción de sus valores.
- "La identificación con el entorno". Desde la génesis del hospital con el apoyo ciudadano a las relaciones sistematizadas con los ayuntamientos y asociaciones, y las alianzas con las organizaciones próximas, se ha identificado con su entorno y lo ha hecho suyo.

- Evaluación IHAN

El hospital fue acreditado en el 2006, siendo el año pasado cuando fuimos evaluados siguiendo los diez pasos. Poseemos un Normativa y Protocolo de lactancia materna que de manera precisa y clara abarca todos los requerimientos de la IHAN, incluyendo el apoyo a las madres que no amamantan y el respeto al Código.

- Renovación certificaciones ISO 9001:2008

- Esterilización
- Hostelería
- CMA

Premios

- Best in Class

- BIC Pediatría
- BIC Dermatología
- BIC Oncología

- - Premio a la Transparencia del MSIYPS

"Primera experiencia de desarrollo del resumen del paciente basado en el estándar ISO/CEN 13.606"

Planes de implementación de las Estrategias de Salud del SNS

- Plan de Cáncer

- Convenio con el CNIO: programa de investigación clínica.
- Programa de Cáncer Familiar. Accésit al trabajo. Proyecto multientidad. Premio Profesor Barea. Fundación Signo
- Proyectos Calidad del SNS: Abordaje Multidisciplinar y Comités de Tumores. Enfermería Gestora de Casos

- Plan de Lactancia Materna

- Acreditación IHAN.
- Premio BIC al Servicio de Pediatría.
- Proyectos Calidad del SNS sobre Seguridad Parto no intervenido. Plan de Parto y opciones de la mujer. Identificación de neonatos. Uso adecuado de Cesáreas. Embarazo en inmigrantes. Nutrición y gestación.

- Plan de Historia Clínica Digital

- Premio Calidad del SNS en Transparencia al Resumen del Paciente de Primaria y Hospital basado en normas internacionales.
- Proyectos Calidad del SNS sobre Conciliación de Medicación. Alertas en la Historia Clínica Digital. Identificación de Medicamentos, Normalización de Cartera de Servicios.
- Red Europea "EHR Q" de calidad de la Historia Clínica Digital.

- Plan de Seguridad de Pacientes

- Estrategia de Gestión de Riesgos Sanitarios.
- Sistema de Notificación de acontecimientos e incidentes adversos del Hospital.
- Análisis sistemático de acontecimientos e incidentes adversos.
- Desarrollo e implantación del Listado de verificación quirúrgica en la HCE.
- Proyectos Calidad del SNS sobre Bacteriemia Zero.

Proyectos de Calidad

Título	Financiador	Importe Financiación
Prevención de las neumonías relacionadas con la ventilación mecánica en las UCIs españolas.	DISTRIBUCIÓN DE FONDOS A LAS CC.AA. PARA ESTRATEGIAS EN SALUD DEL CONSEJO INTERTERRITORIAL DEL SNS. SEGURIDAD DE PACIENTES	40.000,00 €
Normalización del subconjunto de procedimientos de los informes clínicos del Sistema Nacional de Salud", con la terminología internacional "SNOMED CT"	DISTRIBUCIÓN DE FONDOS A LAS CC.AA. PARA ESTRATEGIAS EN SALUD DEL CONSEJO INTERTERRITORIAL DEL SNS. SISTEMAS DE INFORMACIÓN	53.000,00 €
Implantación de la terminología clínica de referencia SNOMED CT a la lista de medicamentos de la historia clínica resumida de la Consejería de Sanidad de la Comunidad de Madrid.	DISTRIBUCIÓN DE FONDOS A LAS CC.AA. PARA ESTRATEGIAS EN SALUD DEL CONSEJO INTERTERRITORIAL DEL SNS. SISTEMAS DE INFORMACIÓN	93.100,00 €

Información y Atención al Paciente**Objetivos institucionales de información y atención al paciente**

INDICADOR	RESULTADO HOSPITAL
• Número de acciones de mejora desarrolladas según el resultado de las deficiencias detectadas por las sugerencias, quejas y reclamaciones presentadas en 2011.	4
• Número de servicios médicos y quirúrgicos en hospitalización con protocolos de información clínica implantados en los que conste: ubicación, horario y responsables, según el total de servicios médicos y quirúrgicos con hospitalización.	10
• Número de Guías de Acogida puestas a disposición de los pacientes ingresados en relación al total de pacientes ingresados.	15.051
• Registro específico para verificar la entrega de la Guía de Acogida	si
• Número de Guías de Información al Alta entregadas y cumplimentadas de acuerdo al procedimiento establecido por la DG de Atención al Paciente, en relación con el total de altas de hospitalizaciones producidas.	14.200
• Existencia de registro específico para verificar la entrega de la Guía de Información al Alta.	no
• Número Guías de Atención al Duelo entregadas y cumplimentadas de acuerdo al procedimiento establecido por la DG de Atención al Paciente, en relación al número total de éxitus producidos.	474
• Existencia de registro específico para verificar la entrega de la Guía de Atención al Duelo.	si

Reclamaciones

Presentadas	Contestadas en menos de 30 días	Contestadas en más de 30 días
1749	1749	0

Otras actuaciones

TRABAJO SOCIAL	689
QUEJAS	5.011
AGRADECIMIENTOS	58
SUGERENCIAS	30
OXIGENOTER	58
DOC. CLÍNICA	1.428
SEGUNDA OPINIÓN	51

Continuidad Asistencial

Consultas y pruebas solicitadas desde Atención Primaria

	% Total
ALERGOLOGIA	71,8
ANESTESIA	3,4
CARDIOLOGIA	80,7
CIRUGIA GENERAL Y DIGESTIVO	80,7
DERMATOLOGIA	94,8
DIGESTIVO	83,2
ENDOCRINOLOGIA	70,2
GINECOLOGIA	93,3
GERIATRIA	38,2
HEMATOLOGIA	55,9
MEDICINA INTERNA	84,0
NEFROLOGIA	46,8
NEUMOLOGIA	69,1
NEUROLOGIA	77,7
OBSTETRICIA	95,5
OFTALMOLOGIA	88,1
ONCOLOGIA	88,1
ORL	89,9
PEDIATRIA	65,2
RADIOTERAPIA ONCOLOGICA	1,8
REHABILITACION	42,9
REUMATOLOGIA	83,7
SALUD MENTAL	97,3
TRAUMATOLOGIA	66,5
UROLOGIA	81,5
Ecografías	36,4%
Mamografías	0,0%
T.C.	0,2%
TOTAL	24,6 %

Variación interanual de solicitudes desde Atención

Primaria

	Primeras consultas 2011/ 2010
Dermatología	-8,29%
Traumatología	-11,00%
Ginecología	-7,92%
Oftalmología	-11,47%

Consultas solicitadas desde Atención Primaria como consecuencia de la Libre Elección

Especialidad	Número solicitudes debidas a Libre Elección	% Total solicitudes de Atención Primaria
Alergología	26	1,28%
Cardiología	15	0,54%
Dermatología	241	1,61%
Medicina Digestiva	25	0,59%
Endocrinología	20	0,92%
Medicina Interna	6	0,54%
Nefrología	5	1,15%
Neumología	10	0,80%
Neurología	70	2,03%
Psiquiatría	0	0,00%
Rehabilitación	6	0,49%
Reumatología	43	0,97%
Total Área Médica	467	1,22%
Cirugía General	19	0,44%
Urología	88	2,13%
Traumatología	57	0,80%
Otorrinolaringología	21	0,25%
Oftalmología	47	0,60%
Ginecología	33	0,40%
Total Área Quirúrgica	265	0,66%
Área Pediátrica	5	1,98%
Área Obstétrica	15	1,24%
TOTAL	752	0,95%

Otros indicadores de continuidad asistencial

- ❖ Porcentaje de peticiones de sospecha de malignidad evaluadas: 100%
- ❖ Porcentaje de peticiones de valoración previa por el especialista evaluadas: 50%

Docencia y formación continuada

Docencia

- ❖ Facultades y escuelas a las que se imparte enseñanza
- ❖ Número de alumnos y número de profesores de cada una de ellas

Facultad/Instituto	Titulación	Número alumnos
GRADOS UNIVERSITARIOS		
Universidad Rey Juan Carlos	Grado en Medicina	57
	Grado en Enfermería	71
	Grado en Fisioterapia	30
	Grado en Terapia Ocupacional	14
Universidad Europea de Madrid	Grado en Enfermería	102
	Grado en Fisioterapia	33
Universidad de Alcalá de Henares	Grado en Farmacia	3
Universidad Complutense de Madrid	Grado en Farmacia	2
	Grado en Trabajo Social	2
UNED	Grado en Trabajo Social	1
POSTGRADOS UNIVERSITARIOS		
Universidad Rey Juan Carlos	Master en Tecnologías de la información y Comunicaciones en Ingeniería Biomédica	7
	Master en Cuidados Críticos	8
	Master en Diagnóstico y Tratamiento del dolor	6
Universidad Europea de Madrid	Master en Urgencias, Emergencias y Críticos en Enfermería	6
	Curso de Experto en Enfermería en la Áreas de Cuidados Críticos	1
	Curso de Experto en Enfermería en Urgencias Extrahospitalarias	9
Universidad Complutense de Madrid	Master en Psiconcología	3
Universidad Carlos III de Madrid	Master en Prevención de Riesgos Laborales	1

FORMACIÓN PROFESIONAL		
I.E.S. Salvador Allende	Técnico en Cuidados Auxiliares de Enfermería	42
	Técnico de Farmacia	4
I.E.S San Juan de Dios	Técnico en Documentación Sanitaria	10
	Técnico en Cuidados Auxiliares de Enfermería	2
I.E.S. N ^a Señora de los Remedios	Técnico en Cuidados Auxiliares de Enfermería	8
	Gestión Administrativa	1
I.E.S. Villaverde	Técnico de Laboratorio	7
	Técnico de Farmacia	2
María Inmaculada	Técnico en Documentación Sanitaria	6
CEU	Técnico en Radioterapia	6
I.E.S. Valle del Miro	Técnico en Anatomía Patológica	1
I.E.S. Gaspar Melchor de Jovellanos	Desarrollo de Aplicaciones Informáticas	1
CETYS Francisco de Vitoria	Técnico de Radiodiagnóstico	1
I.E.S. Prado de Santo Domingo	Técnico en Documentación Sanitaria	2
	Técnico de Laboratorio	1
I.E.S. Moratalaz	Técnico Anatomía Patológica	3
I.E.S Benjamín Rúa	Audioprótesis	2
	Técnico de Laboratorio	4
	Técnico de Farmacia	1
I.E.S. Africa	Gestión Administrativa	4
	Administración y Finanzas	2
I.E.S. S Juan de la Cruz	Técnico de Radiodiagnóstico	3
FORMACIÓN NO REGLADA		
CIFE	Personal de Apoyo en Centros Sanitarios	15

Facultad/Instituto	Titulación	Número profesores
GRADOS UNIVERSITARIOS		
Universidad Rey Juan Carlos	Grado de Medicina	16
	Grado en Enfermería	6
	Grado en Fisioterapia	4
	Grado en Terapia Ocupacional	2
Universidad Europea de Madrid	Grado en Enfermería	2
	Grado en Fisioterapia	2
Universidad de Alcalá de Henares	Grado en Farmacia	1

❖ Formación de especialistas sanitarios

1 ^{er} año	2 ^o año	3 ^{er} año	4 ^o año	5 ^o año	Total Residentes
MIR					
25	20	17	13	1	76
EIR					
5	3				8

Formación Continuada

Cursos/Jornadas/Sesiones/ Talleres	Número Horas	Número Asistentes
DIVISIÓN DE ENFERMERÍA		
Cursos		
Actualización en la historia clínica en fisioterapia, Edición 01	10	9
Actualización en la historia clínica en fisioterapia, Edición 02	10	11
Movimiento normal. Introducción al concepto BOBATH	18	22
Cuidados intensivos en pediatría	25	40
Ecografía Obstétrica	17	118
Prevención y Tratamiento de Ulceras por Presión, Ed 02	10	14
Atención al paciente crítico para Auxiliares de Enfermería	12	26
Urgencias en Pediatría	25	40
RCP Instrumentalizada y apoyo a la RCP Avanzada para AE, Edición 02	10	18
Introducción a la electrocardiografía para Auxiliares de Enfermería, Edición 04	6	17
Autocuidado en educación musculoesquelética para profesionales sanitarios	12	16
Reconocimiento y tratamiento de personas adultas con trastornos neurológicos	130	18
Prevención y Cuidados Auxiliares de Ulceras por Presión, Edición 04	6	14
Habilidades para el acompañamiento al final de la vida	16	15
Counselling y regulación emocional para mejorar el cuidado de paciente y familia	10	16
Buenas practicas preventivas en riesgos biológicos	4	6
Curso práctico en Prevención del Sobrepeso y Mejora Nutricional	90	1
Ventilación Mecánica y Cuidados de Enfermería	25	40
Educación terapéutica en diabetes mellitus infanto-juvenil	15	13
Cuidados de Enfermería en el Paciente Terminal	25	40
Jornadas		
Mejorando la atención materno infantil	5,5	164

Atención al parto y la lactancia basados en la evidencia	3,5	29
I Jornada Materno-Infantil: Aprendiendo de las vivencias	5	164
Jornada Lactancia Materna para Residentes Enfermería Pediátrica	6	10
I Jornada Interhospitalaria de Fisioterapia	8,5	290
Sesiones		
Nuevo protocolo de Lactancia Materna LM3D	1	16
Presentación Nuevo Protocolo de Lactancia Materna	1	14
Presentación del nuevo protocolo de Lactancia Materna	1	13
Sesión Nuevos Protocolos LM	1	9
Actualización del Protocolo de LM y Evaluación IHAN	1	19
Registros y Formularios para Alumnos Auxiliares de Enfermería	1	10
Registros y Formularios para Alumnos Auxiliares de Enfermería	1	10
Actualización de la atención de enfermería en el ámbito de las CEX, Edición 05	9	33
Actualización de la atención de enfermería en el ámbito de las CEX, Edición 06	9	32
Aislamientos hospitalarios	1	10
Aislamientos hospitalarios	2	10
Acutrack (tornillos canulados)	1,15	18
Anestesia General	1,5	27
Movilizaciones	1,5	10
Movilizaciones	1,5	10
Formación a Tutores de la URJC	1	4
Formación a Tutores de la URJC	1	9
Soporte Vital Básico	1,5	10
Protocolo de cuidados en la pérdida perinatal	0,75	21
Alternativas en la presentación de nalgas	0,5	16
Seminario Paritorio	1	15
Presentación Protocolo Pérdida Perinatal	0,5	17
Prevención del accidente biológico y utilización de dispositivos de bioseguridad	1	10
Prevención del accidente biológico y utilización de dispositivos de bioseguridad	1	10
Puesta al día en infecciones del paciente crítico.	1	8
Taller intranet-Enfermería	1	5
Conceptos básicos sobre lactancia materna	1	7
Protocolo sujeción VVP en Pediatría	1	5
Control del dolor en cirugía ginecológica abdominal	0,5	13
Rotura Prematura de Membranas¿Qué hacer en la enfermería?	0,5	13
Uso de estatinas en pacientes críticos no cardíacos	1	8
Posiciones durante el parto. Pautas para el confort.	0,5	19
Presentación del protocolo de Hemorragia postparto.	0,5	23
Cirugía Laparoscópica en Urología	1	5

Curso básico de cuidados de enfermería en hospitalización de adultos	5	9
Conceptos básicos sobre lactancia materna	1	3
ESAD , Quimioterapia intravesical	1	11
Excretas y Citostáticos	1	8
Uso de procalcitonina en urgencias	1	9
recomendaciones de diagnóstico y tratamiento en exacerbación EPOC	1	9
Administración de oxigenoterapia y cuidados de enfermería	1	5
Prevención del accidente biológico y utilización de dispositivos de bioseguridad	1	10
Prevención del accidente biológico y utilización de dispositivos	1	10
Registros y Formularios	1	10
Aislamientos hospitalarios	2	10
Aislamientos hospitalarios	1	10
Registros y Formularios	1	10
Paciente traqueostomizado	1	10
Paciente traqueostomizado	1	10
Oxigenoterapia	1	10
Oxigenoterapia	1	10
Alteraciones hematológicas en gestación y puerperio	1	30
Biopsia y aspirado de médula ósea	1	8
Biopsia y aspirado de médula ósea	1	6
Presentación grupo familia/presentación guía información enfermería	1	11
RCP Instrumentalizada	2	6
Prevención de la hipotermia en RN prematuros. Bolsas de polietileno	0,5	14
Urgencias Oncológicas	1	13
Violencia de Género	2	10
Infecciones Respiratorias en Pediatría	1	7
Úlceras tumorales	1	16
Movilizaciones del Paciente	2	10
Movilizaciones del Paciente	2	10
Tutor de Enfermería	1,25	14
Accesos venosos centrales	1	17
Hemoterapia	14	16
RCP Básica Alumnos TCE	3	10
RCP Básica Alumnos TCE	3	10
Analgesia epidural	1,25	10
Protesis cadera parcial y placas axos (trauma)	1,25	15
Violencia de Género	2	10
Monitorización gasto cardiaco	1	16
Resultados perinatales 2010-2011 en el HUF	0,5	13
Recomendaciones al alta	1	7
Tipos de sutura en obstetricia	0,5	15

Tutorización de alumnos	1,25	20
Actualización cribado neonatal enfermedades endocrino-metabólicas en la CAM	0,5	16
Osteogenesis imperfecta	1	9
Cuidados de enfermería en radioterapia	1	9
Triage en urgencias pediátricas	0,75	9
DIVISIÓN DE GESTIÓN		
Cursos		
Inglés. Nivel Básico. Segundo Trimestre	26	14
Inglés. Nivel Básico. Segundo Trimestre	26	17
Inglés. Nivel Pre-Intermedio. Segundo Trimestre	26	16
Inglés. Nivel Intermedio. Segundo Trimestre	26	16
Inglés. Nivel Intermedio. Segundo Trimestre	26	16
Inglés. Nivel Avanzado. Segundo Trimestre	26	13
Inglés. Nivel Avanzado. Segundo Trimestre	26	15
Inglés. Nivel Conversación. Segundo Trimestre	26	9
Inglés. Nivel Conversación. Segundo Trimestre	26	14
Autocuidado en educación musculoesquelética para profesionales no sanitarios	12	17
Elaboración de una memoria de gestión clínica, Ed. 01	16	15
Introducción a la Normativa y programa informático SAP, en el Área Suministros	20	9
Elaboración de una memoria de gestión clínica, Ed. 02	16	15
Aula de Gestión Emocional y Manejo del Estrés	22	20
Metodología en investigación clínica, Edición 03	41,5	15
Inglés. Nivel Básico. Tercer Trimestre	17	12
Inglés. Nivel Básico. Tercer Trimestre	17	18
Inglés. Nivel Pre-Intermedio. Tercer Trimestre	17	15
Inglés. Nivel Intermedio. Tercer Trimestre	17	16
Inglés. Nivel Intermedio. Tercer Trimestre	17	17
Inglés. Nivel Avanzado. Tercer Trimestre	17	11
Inglés. Nivel Avanzado. Tercer Trimestre	17	14
Inglés. Nivel Conversación. Tercer Trimestre	17	9
Inglés. Nivel Conversación. Tercer Trimestre	17	14
Reanimación cardiopulmonar para personal no sanitario	6	18
Habilidades para la docencia: Formación de Formadores	12	15
Habilidades para la docencia: Formación de Formadores	12	12
Comunicación eficaz y atención al ciudadano	20	11
Sensibilización a la Gestión Medioambiental	6	18
Gestión Medioambiental	20	11
Ley Básica Nacional sobre Derechos y Obligaciones del Paciente en materia de inf	5	40
Sensibilización a la Gestión Medioambiental	6	11
Un impulso al éxito personal y profesional	8	23
Violencia de Género ¿Qué hacer?	6	22
Implantación de las Oshas 18000 en la Empresa	4	3

Buenas prácticas preventivas en el uso de pantallas de visualización de datos	4	3
Buenas prácticas preventivas en atención telefónica	4	1
Buenas prácticas preventivas en la coordinación de actividades empresariales	4	1
Buenas prácticas preventivas en Acoso laboral- Protocolos de Actuación	4	1
Buenas prácticas preventivas en factores Psicosociales	4	2
Buenas prácticas preventivas en Riesgos Eléctricos	4	1
Buenas Practicas Preventivas en Campos Electromagnéticos	4	1
Auditorias internas de los Sistemas de Calidad según ISO 901:2008	16	1
Inglés. Nivel Elemental 2. Primer Trimestre	21	7
Inglés. Nivel Básico 2. Primer Trimestre	21	6
Inglés. Nivel Básico 2. Primer Trimestre	21	15
Inglés. Nivel Pre-Intermedio 2. Primer trimestre	21	12
Inglés. Nivel Pre-Intermedio 2. Primer trimestre	21	12
Inglés. Nivel Intermedio 2. Primer trimestre	21	12
Inglés. Nivel Intermedio 2. Primer trimestre	21	16
Inglés. Nivel Avanzado 2. Primer trimestre	21	13
Inglés. Nivel Avanzado 2. Primer trimestre	21	10
Ingles. Nivel Conversación 2. Primer Trimestre	21	10
Ingles. Nivel Conversación 2. Primer Trimestre	21	9
Psiquiatría básica a través del cine II	12	23
Buenas prácticas preventivas en incendios y planes de emergencia	4	56
Cómo hacer llegar tu mensaje claramente (Comunicación escrita)	20	19
Análisis de estados económicos-financieros, Módulo I	28	3
Psiquiatría básica a través del cine	20	24
Cómo expresarse mejor y presentar ideas al público (Comunicación oral)	16	21
Violencia de Género ¿Qué hacer?, Edición 02	6	18
Jefe de Intervención / Equipos de Segunda Intervención, Plan de Catástrofes	1,5	3
Jefe de Emergencia/Comite de Emergencias y Activación Plan de Autoprotección	3	5
Gestión de Referencias Bibliográficas	6	13
Jefe de Intervención / Equipos de Segunda Intervención, Plan de Catástrofes	1,5	6
Jefe de Intervención / Equipos de Segunda Intervención, Plan de Catástrofes	1,5	7
Trabajo en equipo eficaz en el ámbito sanitario	7	18
Jefe de Intervención / Equipos de Segunda Intervención, Plan de Catástrofes	1,5	3
Trabajo en equipo eficaz en el ámbito sanitario	7	28
Técnicas de Comunicación Persuasiva	14	11
Trabajo en equipo eficaz en el ámbito sanitario	7	27

Gestión de la Diversidad Cultural	5	19
Taller de Risoterapia	3	15
Sesiones		
Análisis de entrevistas cualitativas	3	4
Indicadores Calidad SCA	1	9
Actividad y consumo 2010	1	11
Indicadores calidad TVP. ULCUS	1	9
Taller Intranet	1	16
Intranet	1	11
Indicadores de calidad de neumonia en UCI	1	6
Resultados de indicadores de calidad de sedacion analgesia y relajacion	1	9
Indicadores de Calidad en nutrición artificial	1	7
Intranet	1	7
Taller Intranet	1	7
Intraservicio	1	6
Encuesta trabajadores post canon	1	7
Ergonomía y productividad	1	5
Prevención del accidente biológico y utilización de dispositivos de bioseguridad	1	10
NUEVOS PROTOCOLOS DE CONTRATACIÓN	1	7
DIVISIÓN MÉDICA		
Cursos		
Evaluación y selección de medicamentos	46	2
RCP neonatal. Básica y avanzada, Edición 03	10,5	17
Conceptos y pautas de prescripción de ejercicio físico y estilo de vida	10	18
Ecografía urológica para urólogos y personal de enfermería, edición 06	20	7
RCP neonatal. Básica y avanzada, Edición 04	10,5	14
Reanimación cardiopulmonar para residentes	20	26
Aspectos éticos en la asistencia clínica diaria, Edición 03	16	12
Urgencias de Pediatría para Médicos residentes	10	10
Gestión Clínica e Historia Clínica electrónica para residentes	21	36
Gestión de Riesgos Sanitarios, Edición 02	20	13
Urgencias para Médicos Residentes	25	28
Lactancia materna, Edición 05	18	21
Taller de comunicación científica	6	17
Radiología práctica y traumatología - Cirugía Ortopédica para residentes	21	31
Revisiones sistemáticas y Metaanálisis en investigación clínica	20	19
Herramientas Web 2.0: Elaborar y difundir protocolos y proy. de inv. en medicina	17	16
Manejo de la insulino terapia durante la hospitalización	8	13
Ecografía urológica para urólogos y personal de enfermería, edición 07	20	12
Taller de Reanimación Cardiopulmonar Avanzada Pediátrica	6	14

Lectura Crítica de Artículos Científicos	20	13
Gestión de Riesgos Sanitarios, Edición 03	20	7
Taller de Reanimación Cardiopulmonar Avanzada Pediátrica	6	17
Taller de Reanimación Cardiopulmonar Avanzada Pediátrica	6	13
Jornadas		
Jornada: Nuestra experiencia en la mejora de la seguridad de los pacientes	5	43
XXII Congreso Anual SOMACOT	16	100
Sesiones		
Hemocromatosis	1	9
Fiebre y Neutropenia	1	17
Desensibilización a citostáticos	1	21
Cuidados paliativos	1	10
Protocolo en LM y Evaluación de IHAN	1,75	13
Ref Works	0,5	8
Absceso hepático complicado	1	15
Hepatitis Aguda Grave	1	8
Residentes	1	5
Sesión bibliográfica enero 2011	1	9
Infecciones en Pacientes Cirróticos	1	9
Limitación del esfuerzo terapéutico	1	7
Aspergilosis cardiopulmonar alérgica	1	14
Atención a la agonía	1	27
III Curso de Actualización en Medicina Perioperatoria	54	24
Alteraciones de la Repolarización	2	3
Taller MAPA / AMPA	1	16
Hemorragia cerebral	1	7
Actualización en Cirugía Ortopédica y Traumatología, Edición 03	48	22
Esófago negro	1	8
Filariasis (Residentes)	1	4
Resultados Indicador SAPS III	1	6
Gastrinoma	1	8
Sesión monográfica enero 2011	1	7
Piomiositis	1	11
Presentación del CNIO	1	28
Envejecimiento e infecciones	1	11
Uso de Antiinflamatorios	0,5	7
Administración de leuprorelina en ca. próstata	1	15
Estudio Predicrohn	1	7
Sesión Clínica Residentes Amitoidosis	1	3
Hemoptisis	1	18
MIR-URGENCIAS	0,5	6
Actualizaciones febrero 2011 para TEL	1	11
Nefritis Intersticial	1	22
Citometría de flujo	3	6
Preparación para la colonoscopia	1	10

Tabaquismo	1	13
Síndrome confusional agudo en UCI	1	26
Programa de nutrición en Etiopía	1	26
Encefalopatía de Wernicke	1	8
Fracturas anillo pélvico en imagen	1	17
Sesión bibliográfica febrero 2011	1	9
HDBaja	1	7
Caso clínico	1	18
Sd. Burnout	0,5	8
Desadaptación ventilación mecánica	1	21
Conciliación de la Medicación	1	35
Protocolo Lactancia Materna en Pediatría	1	9
Trombocitopenia inducida por heparina	1	13
Cuerpos extraños en Apto. Digestivo	1	10
Resultados Indicadores outliers	1	8
Fiebre de origen desconocido	1	7
Manifestaciones extraintestinales de la enf. inflamatoria intestinal	1	10
Sesión monográfica febrero 2011	1	8
Caso cerrado medicina interna	1	12
Endocarditis Mariántica	0,5	10
Protocolo Fast-Track cirugía colorrectal	1	9
Neurología y enf. digestivas	1	22
Nuevos tratamientos para la Hepatitis B: Boceprevir	1	12
Lesión medular Traumática	0,5	7
Patología del codo	1	18
Adenomas cerrados	1	8
Hiponatremia en cirrosis hepática	1	7
Lesión intratable	0,75	20
Busqueda bibliográfica	0,5	6
Leishmaniasis	1	13
Colonoscopia con retroscopio en la detección de adenomas	1	9
Actualizaciones marzo 2011 para Tel	1	9
Hemocromatosis	1	12
Enfermedad mixta tejido conectivo	1	11
Descontaminación digestiva selectiva (sesión I)	0,5	8
Mortalidad.	1	9
Descontaminación digestiva selectiva (sesión II)	0,5	7
Hemoglobina Glicosilada. Nueva Estandarización	1	10
Hepatitis B y embarazo	1	9
Sesión bibliográfica marzo 2011	1	8
Avances en estaciones de trabajo de postproceso TC/RM	1	17
Enfermedad Perianal-Crown	1	9
Sesión temática estenosis de la arteria renal	1	18
Estudio Proyecto IR-2009	1	8
Ojo y patología médica	1	26

Síndrome cardiovenal	1	9
Fiebre en paciente transplantado Renal.	0,5	8
Actualización en RCP	0,5	10
Descontaminación selectiva digestiva (sesión III)	0,5	10
Sesión monográfica marzo 2011	1	8
Actualización en cirugía colorrectal	23	29
Clasificación TIRARS-Evaluación ecográfica de nódulo tiroideo	1	18
Preparación para la colonoscopia	1	12
Lesiones líticas epifisarias	1	16
Disfagia y cefalea en un paciente oncológico	1	12
Infección congénita por CMU	1	10
Síndrome Piramidal	1	9
Endofenotipos en Esquizofrenia	1	17
Actualización tratamiento endocarditis aguda	1	6
Donación en Hospital Universitario de Fuenlabrada	1	10
Hospitalización Domiciliaria	0,5	9
Descontaminación selectiva (Sesión IV)	0,5	7
descontaminación selectiva digestiva (sesión V)	0,5	7
Leishmaniasis 25/3/11	1	12
descontaminación selectiva digestiva (sesión VI)	0,5	5
descontaminación selectiva digestiva (sesión VII)	1	2
Proyecciones específicas neurorradiológicas	1	16
Urgencias Hipertensivas	1	8
Radiaciones ionizantes, embarazo y TEP	1	14
Sesión de mortalidad	1	7
Sesión de Mortalidad	1	6
Hipofunción suprarrenal. Diagnóstico de la insuficiencia	1	8
Tiopurinas en EII	1	8
Reducción y optimización de dosis en TC Helicoidal	1	37
Insuf. Cardíaca en el anciano	1	13
Monoartritis Aguda	0,5	7
Asfixia perinatal, ¿O algo más?	1	10
Factores asociados a tiempo de estancia	1	25
Seguridad del Paciente	0,5	6
Infecciones por candida en UCI	1	8
Tratamientos de restate Hpylori	1	11
Sesión bibliográfica abril 2011	1	9
Actualizaciones abril 2011 para TEL	1	8
Mononucleosis infecciosa	1	5
Síndrome Confusional Agudo	0,5	8
Preanalítica	1	8
RM: Fenómeno y adquisición de la imagen	1	16
Temas en Alergia	1	29
Sesión monográfica abril 2011	1	8
REV. Emergencias	1	7

Bibliografica critical care y revista española cardiologia	1	7
descontaminacion selectiva (protocolo)	1	5
CPRE en ancianos	1	5
RCP avanzada en adulto	0,75	5
Anemias en Urgencias	1	4
Mortalidad 27/4/11	1	8
Elaboracion de nutricion parenteral	1	5
Sesion objetivos 2011	1,5	8
Código de dietas	0,75	26
Física fundamental en Resonancia magnética de 1,5T	1	28
Tratamiento domiciliario de la TVP	0,5	8
Seminograma-vasectomia	1	10
Intoxicaciones Agudas: Coma de origen desconocido	1	10
Tratamiento del Hiperparatiroidismo secundario	0,75	25
Actualizaciones mayo 2011 para Tel	1	12
Mortalidad 1	1	8
Ecografía de Hombro	1	17
Enfermedad de Wilson	1	7
Actualización en Farmacia Hospitalaria	40	14
Sesión bibliográfica mayo 2011	1	9
Fracturas óseas	1	14
Tratamiento de la hepatitis alcohólica	1	6
Manejo del nódulo tiroideo	1	18
Urgencias y Trabajo Social	0,5	5
Sd. de Gillain-Barré	0,75	5
Síndromes Mielodisplásicos y mieloproliferativos	1	12
Sesión Clínica residentes Colapso Pulmonar 1	1	6
S.D. Reno-pulmonar	0,5	7
Tratamiento con hierro endovenoso en enfermedad inflamatoria intestinal	1	9
Omega 3 en SDRA.	1	8
Caso cerrado LNH.	1	17
TACE em el tratamiento del hepatocarcinoma	1	8
Síndrome de distres respiratorio agudo - sesion de residentes	1	5
Actualización en "RCP"	1,5	11
TTO. de la Anemia en la ERC	0,75	9
Estudio de la sensibilidad a los antifúngicos	1	10
Profiliaxix de la enfermedad tromboembólica venosa en pacientes médicos	1	16
Actualización VIH	1	14
Arritmias	1	17
Insuficiencia Cardiaca	1	13
Comunicaciones más significativas al Congreso Americano de fastroenterología.	1	7
Codificación en Selene.	1	9
Redes Sociales	0,5	11

Hipertensión de origen renovascular	0,75	15
Uso de pro_BNP en Insuficiencia Cardíaca	1	10
Sesiones ginecología y obstétrica	1	16
Enfermedad inflamatoria intestinal- Nutrición artificial	1	10
Neurosarcoidosis	1	26
Novedades en cáncer de pulmón de célula no pequeña	1	8
VIH. y Endocrinopatías	1	4
Dynamed-Biblioteca	0,5	8
Comunicaciones congreso Semicyuc 2011	1	8
Coagulación básica	1	9
A propósito de un caso: Intoxicación por Misoprostol II	1	13
Identificación materno-filial: Resultados de un estudio	0,5	6
Disfunción del esfínter, ODDI	1	6
Gastrostomía	1	19
Presentación sesión congreso SEEIVC	1	16
Casos endoscópicos	1	8
A Propósito de un caso: Intoxicación con Misoprostol	1	11
Anemia del anciano	0,75	10
RM Recto	1	25
Sesión Mortalidad	1	7
Conciliación Farmacológica	0,5	12
Introducción al ensayo Clínico	1	11
Proyecto Neumonía	1	5
Necrosectomía Endoscópica	1	7
Programa prescripción A. Física a Ptes con cáncer de Recto	1	10
Fiebre sin foco en pediatría	8	10
Clínica	1	6
Diagnóstico infecciones osteoarticulares	1	18
Medios de Contrastes Radiológicos	1	28
Síndrome de Gitelman	1	16
Documento de consenso para prev., detección y seguimiento de la ERC de la CAM	1	11
Síndrome de hipotensión intracraneal.	1	19
Complicaciones Tratamiento con anti TNF	1	20
Actualizaciones mayo 2011 para Tel	1	16
Brote E.coli enteropatógeno	1	11
Nutrición parenteral en enfermedad inflamatoria intestinal	1	8
Sesión bibliográfica junio 2011	1	9
Linfoma Cerebral Primario (Caso cerrado)	1	18
Resonancia Magnética de Mama Seminología e Indicaciones	1	19
Tabaquismo	1	22
Nutrición Enteral.	1	10
E-Coli en Alemania	1	10
Optimización del uso de antimicrobianos	1	13
Ascitis Quilosa	1	8
Actualización prueba cruzada en Selene	1	7

Extracción - Manipulación de Leche Materna.	1	6
Revisión Teórica: Carcinoma de páncreas exocrino.	1	9
Caso Cerrado musculoesquelético.	1	19
Síndrome Contusional y Lesiones Cutáneas (Mucinosi Papilar).	1	13
Calidad en el laboratorio de bioq: concepto, herramientas y ejemplos de aplicación	1	12
Manejo del Trastorno Conversivo.	1	22
Ésofago de Barret	1	6
Gastritis por CMV	1	7
Manejo de Microcalcificaióes Mamarias.	0,5	21
Protocolo FAST TRACK, cirugía colon I	1	8
Protocolo Fast Track, Cirugia Colon II	1	8
RCP	1	7
Uso de la determinación de procalcitonina en urgencias	1	10
Estudio Hunt	1	6
BNP	1	10
Guías Europeas Dislipemias 2011	1	4
Valor de la RM en la Estadificaión Ca de Mama	1	18
Actualización del uso de la Troponina cardíaca	1	11
Conceptos básicos sobre lactancia materna	1	4
Sesión Bibliográfica Julio 2011	1	6
Recomendaciones para el laboratorio de análisis para el diag. y manejo de DM	1	7
Descontaminación digestiva selectiva	1	21
Sesión Bibliografica Agosto 2011	1	6
Caso Clínico. Acidosis Metabólica	1	9
Sesión Clínica Residentes Electrocardiografía	1,5	9
Ferropenia	1	11
Revisión Bibliográfica.	1	6
Desórdenes funcionales del colon	1	16
Lesión Vascul ar Abdominal	1	15
Análisis de líquido cefalorraquídeo	1	12
Modulo Gestión stock	1	10
Sesión bibliográfica Septiembre 2011	1	10
Delta-check y VRC	1	11
Hiperfosfatemia e hipocalcemia secundarias a enemas de f asfato	1	10
Catarata Básica	1,5	27
Carro de Paradas y RCP	1	11
Betabloqueantes en Ascitis	1	8
Transplante de órganos abdominales	1	16
Síndrome Ig G4	1	7
Nuevos anticoagulante orales	1	10
Hemorragia. Hemostasia. Nuevos hemostáticos	1	16
Anafilaxia	1	27
Mortalidad	1	8

Tratamiento con Insulina de DM2	1	11
Esófago de Barrett y Adenocarcinoma	1	7
Prótesis en cáncer de colon	1	6
Experiencia Edimburgo UK. Cirugía Esófago	1	16
Ascitis quiloso	1	12
Seminario sobre Electrocardiografía Básica	1,5	11
Presentación estudio Zephyr	1	8
Nuevos tratamientos en EPOC	1	10
Brote E.Coli Enterohemorragia	1	7
Caso clínico: Cushing	1	13
Granulomas Hepáticos	1	7
Anatomía quirúrgica del esófago. Abordajes. Técnicas quirúrgicas	1	16
Ronda de Seguridad con los Directores. Neumonía Zero	1	9
Manejo dolor torácico en urgencias	1	12
Síndrome Postgastrectomía	1	15
Protocolo de estudio RMN cardíaca	1	17
Caso Neumonía Zero	1	15
Fiebre en ancianos	1	20
Actualizaciones octubre 2011 para TEL	1	17
JTU Bacteriemia	1	6
Nuevos tratamientos en EPOC	1	8
Manejo del NAC	1	10
Sesión Bibliográfica Septiembre 2011	1	10
Esclerosis múltiple	1	18
Estatinas de paciente crítico	1	9
Sesión monográfica Octubre 2011	1	9
Esclerosis múltiple	1	18
Especialidades no regladas	1	12
Diabetes Mellitus hoy	1	27
Mortalidad	1	8
Malaria	0,5	10
VHC y polimorfismo ILB28	1	11
Protocolo uso procalitonina	1	6
Nomenclatura y clasificación de la patología del disco lumbar	1	16
Mejoras colonoscopia	1	5
Obesidad en Insuficiencia cardíaca	1	13
Urgencias de traumatología	1	6
Demencias rápidamente progresivas	1	28
Mortalidad	1	7
Tratamiento farmacológico de la insuficiencia cardíaca crónica	1	11
Presentación grupo familia/presentación guía información enfermería	1	3
Presentación grupo familia/presentación guía información enfermería	1	5
Presentación guía PET-TC Hospital de Fuenlabrada	1	18

Digestivo Telaprevir en hepatitis C	1	5
Periaortitis	1	12
Peritoneo. Anatomía y Patología	1	18
Valor diagnóstico y pronóstico de FEVG en EPOC	0,75	28
Ecografía del tórax en pediatría	1	20
Neumonía atípica	1	7
Screening de drogas de abuso. Interpretación de resultados	1	12
Cánulas traqueales	1	12
Cánulas traqueales	1	4
Extracción de cuerpos extraños	0,5	9
Esclerosis múltiple pseudotumoral	1	17
Revisión resultados indicación limitación del esfuerzo terapéutico	1	8
Síndrome Hemafagocítico	1	10
Resumen Congreso Intensivos europeo 2011	1	9
Nuevos anticoagulantes orales	1	7
Seminario sobre Electrocardiografía Básica	1,5	9
Líquidos biológicos II	1	11
HEMORRAGIA OSCURA	1	7
Estudio Plane-nutrición	1	8
Sesión Bibliográfica Noviembre 2011	1	6
Esofagitis eosinofílica y baremo	1	8
Radiología cardiaca I parte	1	12
Manifestaciones Radiológicas de enfermedades sistémicas con afectación cutánea	1	9
Trombosis venosa cerebral	1	10
Otros cultivos	1	13
Sesión Monográfica Noviembre 2011	1	8
Leishmaniasis	1	10
Trastornos de la alineación rotuliana	1	15
Papel Vitamina D en el enfermo crítico	1	6
Resistencia a antimicrobianos	1	14
Caso clínico: NEJM	0,5	10
Trasplante hepático	1	6
Diferenciación de las fx vertebrales metastasis de las fx osteopénicas	1	14
HTA Maligna	1	11
Intoxicación por monóxido	1	10
Gota. Revisión	1	26
Anestesia fuera de quirófano	1	9
Ecografía del hombro en el paciente asintomático	1	12
Mortalidad	1	8
Pancreatitis aguda	1	10
Urgencias microbiológicas en el laboratorio	1	10
RM del Hombro I	0,75	13
Caso Cerrado Jaime Garcia (hepatocarcinoma)	1	10

Identificación de crioglobulimena en hematimetría	1	11
Shock tras menstruación	1	11
Coledocolitiasis y CPRE	1	8
Sesión Bibliográfica Diciembre 2011	1	9
Técnicas radiológicas y Ca de pulmón	0,75	11
Colonoscopia cribado	1	9
Profilaxis TVP	1	7
Protocolo pancreatitis aguda grave	1	5
Estudios en enfermedad inflamatoria intestinal	1	8
Indicadores Ariam 2011	1	8

Investigación

Proyectos de investigación

Título	Financiador	Importe Financiación
Investigación Clínica en CÁNCER		
EC08/00263: TRATAMIENTO DE LA CARCINOMATOSIS PERITONEAL DE CÁNCER GÁSTRICO MEDIANTE QUIMIOTERAPIA NEOADYUVANTE + QUIMIOTERAPIA PREOPERATORIA INTRAPERITONEAL Y SISTÉMICA SIMULTÁNEAS, SEGUIDA DE CITORREDUCCIÓN + QUIMIOTERAPIA INTRAPERITONEAL INTRAOPERATORIA HIPERTÉRMICA	MICINN	907,50
RD09/0076/00127: "RETICs DE BIOBANCOS"	MICINN	34.500
RTICC-CTC-08: PROGRAMA DE INVESTIGACION COOPERATIVA EN CÁNCER (RTICC) PROGRAMA DE INVESTIGACIÓN TRANSLACIONAL PLATAFORMA DE SERVICIO DE DETERMINACIÓN DE CÉLULAS TUMORALES CIRCULANTES EN CÁNCER COLORRECTAL ESTADÍO III	MICINN	0
2009/07RM: PROGRAMA DE PRESCRIPCIÓN DE ACTIVIDAD FÍSICA A PACIENTES CON CÁNCER DE RECTO DURANTE EL TRATAMIENTO PREOPERATORIO	CATEDRA REAL MADRID-UEM	0
ADE-210-00052: DINAMIZACIÓN DE LAS ESTRUCTURAS DE APOYO DEL HOSPITAL UNIVERSITARIO DE FUENLABRADA EN EL PROGRAMA DE INVESTIGACIÓN CLÍNICA DE LA FUNDACIÓN CENTRO NACIONAL DE INVESTIGACIONES ONCOLÓGICAS CARLOS III	MICINN	0
ESTUDIO FASE IV OBSERVACIONAL Y MULTICÉNTRICO CON RADIOTERAPIA HIPOFRACCIONADA ACELERADA EN CARCINOMA INFILTRANTE DE MAMA	G. INV. CLÍNICA EN ONCOLOGÍA RADIOTERÁPICA (G.I.C.O.R)	0
ADE-210-00052: DINAMIZACIÓN DE LAS ESTRUCTURAS DE APOYO DEL HOSPITAL UNIVERSITARIO DE FUENLABRADA EN EL PROGRAMA DE INVESTIGACIÓN CLÍNICA DE LA FUNDACIÓN CENTRO NACIONAL DE INVESTIGACIONES ONCOLÓGICAS CARLOS III	MICINN	0
ESTUDIO FASE IV OBSERVACIONAL Y MULTICÉNTRICO CON RADIOTERAPIA HIPOFRACCIONADA ACELERADA EN CARCINOMA INFILTRANTE DE MAMA	GICOR	0
Investigación Clínica en ENFERMEDADES CARDIOVASCULARES		
PI07/0996: ENSAYO CLINICO ALEATORIZADO	MICINN	0

COMPARATIVO ENTRE LA ANGIOPLASTIA PRIMARIA Y ANGIOPLASTIA POSTFIBRINOLISIS COMO ESTRATEGIAS DE REPERFUSION EN PACIENTES CON IAM CON ELEVACION DEL SEGMENTO ST Y RETRASO DESDE EL INICIO DE LOS SINTOMAS ENTRE 3 Y 12 HORAS		
RD06/0014/0002: RED TEMÁTICA: RECAVA	MICINN	20.700
PS09/02428: PARTICIPACIÓN DEL TEJIDO ADIPOSO VISCERAL EN EL DAÑO CARDIACO ASOCIADO A OBESIDAD MÓRBIDA. PAPEL DEL SISTEMA RENINA-ANGIOTENSINA-ALDOSTERONA	MICINN	16.940
BENEFICIOS CARDIOVASCULARES DE UN PROGRAMA DE EJERCICIO FÍSICO SUPERVISADO EN PACIENTES OBESOS MORBIDOS QUE SE SOMETEN A CIRUGÍA BARIÁTRICA	FUNDACIÓN MAPFRE	15.000
ESTUDIO DE LA LIPOTOXICIDAD CARDIACA ASOCIADA A OBESIDAD MEDIANTE ESPECTROSCOPÍA POR RESONANCIA DE HIDRÓGENO CON RMN 3 TESLA	SOCIEDAD ESPAÑOLA DE CARDIOLOGÍA	18.000
Investigación Clínica en ENFERMEDADES DEL SISTEMA NERVIOSO Y MENTALES		
PI070571: INFLUENCIA DE LOS FACTORES PSICOLOGICOS EN EL EMBARAZO, PARTO Y PUERPERIO. UN ESTUDIO LONGITUDINAL	MICINN	0
PI10/01908: INDICADORES DE ESTRÉS EN EL POSTPARTO Y SU RELACIÓN CON EL ESTADO ANÍMICO DE LA MUJER EN EL PUERPERIO	MICINN	19.360
REGISTRY – AN OBSERVATIONAL STUDY OF THE EUROPEAN HUNTINGTON-DISEASE NETWORK (EHDN)	HIGH-Q FOUNDATION/HP THERAPEUTICS FOUNDATION, INC	0
PS09/00830: ESTUDIO DEL EQUILIBRIO Y CONTROL POSTURAL EN PACIENTES CON ENFERMEDAD DE PARKINSON	MICINN	0
Investigación Clínica en ENFERMEDADES INFECCIOSAS Y SIDA		
IMPACTO DE LA INMIGRACIÓN EN LA EVOLUCIÓN DE LA INFECCIÓN POR VIH EN MADRID. PROBLEMAS ESPECÍFICOS ASOCIADOS A LOS INMIGRANTES CON INFECCIÓN POR VIH	FIPSE	0
P2009/PPQ-1752: CAPOTE: NUEVOS PROCESOS CATALÍTICOS PARA LA OBTENCIÓN DE PRODUCTOS CON POTENCIAL APLICACIÓN TERAPÉUTICA	COMUNIDAD DE MADRID	23.405
PI09/2331: "ESTUDIO DE MORBILIDAD HOSPITALARIA PARA LAS ENFERMEDADES INMUNOPREVENIBLES EN ESPAÑA (2005-2009)	MICINN	0
IMPACTO DE LA INMIGRACIÓN EN LA EVOLUCIÓN DE LA INFECCIÓN POR VIH EN MADRID. PROBLEMAS ESPECÍFICOS ASOCIADOS A LOS INMIGRANTES CON INFECCIÓN POR VIH	FIPSE	0
Investigación Clínica en ENFERMEDADES INFECCIOSAS Y SIDA		
PI08/1892: PERFIL DE SENSIBILIZACIÓN Y	MICINN	0

REACTIVIDAD CRUZADA ENTRE ALERGENOS DE TIPO LTPS Y PROFILINAS DE DIFERENTES PÓLENES Y FRUTAS EN SUJETOS ALÉRGICOS A FRUTAS EN ESPAÑA		
RD07/0064/0010: RED DE INVESTIGACIÓN DE REACCIONES ADVERSAS A ALERGENOS Y FARMACOS (RIRAAF)	MICINN	6.900
PS09/00032: VALORACIÓN A LARGO PLAZO DEL PRONÓSTICO DE LAS MASTOCITOSIS DEL ADULTO Y PEDIÁTRICAS SOBRE LA BASE DE CRITERIOS CLÍNICOS Y BIOLÓGICOS. DESARROLLO DE UNA NUEVA CLASIFICACIÓN DE LA ENFERMEDAD ASOCIADA AL PRONÓSTICO	MICINN	0
PS09/02419 REACCIONES ALÉRGICAS A FÁRMACOS: ESTUDIOS CLÍNICO FUNCIONALES Y DE GENES IMPLICADOS	MICINN	0
VARIABILIDAD INTERINDIVIDUAL EN VÍAS DE SEÑALIZACIÓN CELULAR MEDIADORAS DE LA RESPUESTA ALÉRGICA A ANTIINFLAMATORIOS NO ESTEROIDEOS Y ANTIBIÓTICOS BETALACTÁMICOS	MICINN	0
PI10/02644 VALIDACIÓN DE NUEVAS ESTRATEGIAS DIAGNÓSTICAS INCORPORANDO DIAGNÓSTICO POR COMPONENTES (ISAC-CRD-135; PHADIA) EN PACIENTES ALÉRGICOS DE DIFERENTES REGIONES	MICINN	0
PI11/0163: "VALIDACIÓN TÉCNICA Y CLÍNICA DE LA CAPACIDAD DIAGNÓSTICA DE MICROMATRICES DE MOLÉCULAS ALERGÉNICAS EN ALERGIAS A PÓLENES Y ALIMENTOS VEGETALES"	MICINN	0
PI-2011/002: "CLASIFICACIÓN DE LAS MASTOCITOSIS DEL ADULTO ASOCIADA AL PRONÓSTICO E INCLUYENDO LA GENÉTICA MOLECULAR"	MICINN	0
ACUERDO DE COLABORACIÓN ENTRE EL ENTE PÚBLICO HOSPITAL DE FUENLABRADA Y SCHERING-PLOUGH SA	SCHERING-PLOUGH	24.000
BASES ETIOPATOGÉNICAS DE LA SUBFERTILIDAD MASCULINA ASOCIADA A LA ENFERMEDAD INFLAMATORIA INTESTINAL	GETECCU	0
GET-CRO-2010-01: PREDICCIÓN DE RESPUESTA A CORTO Y LARGO PLAZO AL TRATAMIENTO CON FÁRMACOS ANTI-TNF EN PACIENTES CON ENFERMEDAD DE CROHN. ESTUDIO PREDICROHN	GETECCU	0
IMPLICACIÓN DE LOS FACTORES ANGIOGÉNICOS Y LINFANGIOGÉNICOS EN LA ENFERMEDAD INFLAMATORIA INTESTINAL	MICINN	0
GRC-TCL-2010-01 ENSAYO CLÍNICO FASE III, E GRUPOS PARALELOS, RANDOMIZADO, CONTROLADO CON PLACEBO, DOBLE CIEGO Y MULTICÉNTRICO, PARA EVALUAR LA EFICACIA Y SEGURIDAD DE LA ADMINISTRACIÓN DE TOCILIZUMAB EN PACIENTES DIAGNÓSTICADOS	CAIBER	0

DE ORBITOPATÍA TIROIDEA (OT) MODERADA A SEVERA O QUE AMENAZA LA VISTA, QUE NO HAN RESPONDIDO ADECUADAMENTE AL TRATAMIENTO CON PULSOS DE CORTICOIDES		
EVALUACION DE LA VALIDEZ Y FIABILIDAD DE UN CUESTIONARIO ESPECÍFICO DE CALIDAD DE VIDA RELACIONADA CON LA SALUD EN CELÍACOS DE 8-18 AÑOS	ASOCIACIÓN DE CELIACOS DE MADRID	0
Investigación en TECNOLOGÍAS SANITARIAS Y SERVICIOS DE SALUD		
ESTUDIO DEL EFECTO DEL EJERCICIO FÍSICO DURANTE EL EMBARAZO SOBRE EL AUMENTO EXCESIVO DE PESO Y SUS CONSECUENCIAS	MICINN	0
EFEITOS DEL EJERCICIO FÍSICO SUPERVISADO SOBRE LA ESTRUCTURA Y MECÁNICA CARDIACA DURANTE LA GESTACIÓN NORMAL	MICINN	0
PREVENCIÓN DEL PARTO PRETÉRMINO USANDO PESARIO CERVICAL EN GESTACIONES GEMELARES CON CERVIX CORTO (PECEP-TWINS TRIAL)	MICINN	0
PI10/02532: EVALUACION DEL TRATAMIENTO CON INSERTADOR DE FÁRMACOS DEPOT INTRANASALES EN LA POLIPOSIS NASOSINUSAL	MICINN	19.360
PI07/0209: IMPACTO DE UN PROGRAMA DE DIVULGACIÓN UROLOGICA Y DE LA PUESTA EN FUNCIONAMIENTO DE UN SISTEMA DE COMUNICACIÓN TELEFONICA SOBRE LA ADECUACION DE LAS DERIVACIONES DESDE ATENCION PRIMARIA A UN SERVICIO DE UROLOGIA	MICINN	0
PI09/90654: EVALUACION CLÍNICA DE UN SISTEMA DE MONITORIZACIÓN NERVIOSA INTRAOPERATORIA PARA EVITAR LA LESIÓN DE LOS NERVIOS LARÍNGEOS EN LA CIRUGÍA TIROIDEA	MICINN	21.054
ESCO: ESTUDIO MULTICÉNTRICO, PROSPECTIVO Y RANDOMIZADO, COMPARANDO LA COLOCACIÓN DE ENDOPRÓTESIS SEGUIDA DE CIRUGÍA ELECTIVA VERSUS CIRUGÍA DE URGENCIAS EN EL TRATAMIENTO DE LA OCLUSIÓN MALIGNA DE COLON	INSTITUCIÓN PRIVADA SIN FINES DE LUCRO	0
ANR-PR-022-01 PROGRAMA DE MEJORA DE RESULTADOS Y PREVENCIÓN DE COMPLICACIONES (FAST-TRACK) EN CIRUGÍA DE COLON	INSTITUCIÓN PRIVADA SIN FINES DE LUCRO	0
PRESIÓN INTRABDOMINAL Y TOLERANCIA A LA NUTRICIÓN ENTERAL (ESTUDIO PIANE)	INSTITUCIÓN PRIVADA SIN FINES DE LUCRO	0
REGISTRO ARIAM (Análisis del Retraso en el Infarto Agudo de Miocardio)	INSTITUCIÓN PRIVADA SIN FINES DE LUCRO	0
MANEJO DE LOS PACIENTES CON HEMORRAGIA	INSTITUCIÓN	0

DIGESTIVA ALTA NO VARICOSA Y BAJO RIESGO DE RESANGRADO	PRIVADA SIN FINES DE LUCRO	
DHOSPE EVALUACIÓN DEL ESTADO NUTRICIONAL DE NIÑOS INGRESADOS EN EL HOSPITAL EN ESPAÑA. ESTUDIO DHOSPE (DESNUTRICIÓN HOSPITALARIA PEDIÁTRICA EN ESPAÑA)	SOC. ESPAÑOLA DE GASTROENTE ROLOGÍA, HEPATOLOGÍA Y NUTRICIÓN PEDIÁTRICA	0
Investigación en TECNOLOGÍAS SANITARIAS Y SERVICIOS DE SALUD		
PI07/0873: INCIDENTES Y EVENTOS ADVERSOS RELACIONADOS CON CUIDADOS. VALIDACIÓN DE UN INSTRUMENTO DE MEDIDA Y EFICACIA DE LA IMPLANTACIÓN DE GUÍAS EN LA HISTORIA DE SALUD ELECTRONICA	MICINN	0
PI070885: EVALUACIÓN DEL SISTEMA DE CLASIFICACIÓN IR-DRG EN LA MEDIDA DE LA CASUÍSTICA AMBULATORIA E INGRESADA EN UN HOSPITAL	MICINN	0
PIO8/90890: EVALUACIÓN COMPARATIVA DE LOS TRES SISTEMAS DE MEDIDA DE LA CASUÍSTICA POBLACIONAL BASADOS EN DIAGNÓSTICOS EN UN ÁREA DE SALUD	MICINN	0
CIT-3000000-2008-4: ESTANDARIZACIÓN DEL PROCESO DE IMPLEMENTACIÓN DE GUÍAS CLÍNICAS EN LA PRÁCTICA ASISTENCIAL	MICINN	0
PS09/01681: REPRESENTACIÓN DE INFORMACIÓN CLÍNICA EN CÁNCER MEDIANTE ARQUETIPOS Y ONTOLOGÍAS. APLICACIÓN PARA LA ASISTENCIA, LA EPIDEMIOLOGÍA Y LA INVESTIGACIÓN	MICINN	18.755
CIP ICT PSP 238912: EHR-QTN: THE OFFICIAL TITLE: THEMATIC NETWORK ON QUALITY AND CERTIFICATION OF EHR SYSTEMS	COMISIÓN EUROPEA	8.000

Publicaciones científicas

Publicaciones	Número total	Factor de impacto
Artículos de revista	88	157.945
Capítulos de libro	2	
Abstracts de participaciones en congresos publicados en revistas	48	

Gestión económica

Financiación

Capítulo I- Personal	
Gastos sin cuotas	58.803.228
Cuotas Seguridad Social	15.613.613
TOTAL CAPÍTULO I	74.416.841
Capítulo II-Gastos Corrientes	
Compra de bienes corrientes y servicios	41.325.311
Actividad Concertada	521.689
TOTAL CAPÍTULO II	41.847.000
Inversiones	
Plan de necesidades	1.959.389
Obras	556.611
Planes de Montaje	
Centros de Especialidades Periféricos	
Alta Tecnología	
TOTAL INVERSIONES	2.516.000
TOTAL GENERAL	118.779.841

Facturación a terceros

	FACTURADO	COBRADO
TOTAL	735.000	726.791

Farmacia

COMPRAS	AÑO 2011	% INC 2011/2010
Total adquisiciones directas	13.773,48	15,26%
1er Grupo farmacéutico de mayor gasto: L Antineoplasicos	7.027.551,55	12,33%
2º Grupo farmacéutico de mayor gasto: J Antiinfecciosos	3.255.141,99	5,81%
3º Grupo farmacéutico de mayor gasto: B Sangre y Hematopoyeticos	922.189,30	- 18,42%
4º Grupo farmacéutico de mayor gasto: V Varios_Medios de Contraste	617.340,90	10,51%
5º Grupo farmacéutico de mayor gasto: N Sistema Nervioso	344.106,02	- 7,15%

Indicadores Farmacoterapéuticos

	2011	objetivo
Coste medio por paciente VIH adulto	7.747,20€	< 8.400%
Crecimiento interanual de pacientes con artropatía con terapias biológicas	91 vs 81	0%
Receta % EFG DH visado AE+AP	19,59%	22%
Receta % DDD ara II AE+AP	31,6%	>30 %
Conciliación medicación > 75 años	74,9%	75%

(*) Para este indicador, se indica el número neto de pacientes distintos con artropatía (NO Psoriásica) con terapia biológica 2011 vs 2010. Para conocer además un incremento, se debe valorar respecto al total de pacientes con registro del diagnóstico L88 en la ZB asignada al Hospital, este dato NO es conocido por el Servicio de Farmacia.

(**) Según cálculo y y acceso HORUS desde el Servicio de Farmacia, Unidad de Atención al Paciente Ingresado.

Descarga trimestral indicadores Farmacoterapéuticos 2011

Hospital: UNIVERSITARIO DE FUENLABRADA

16098

Indicador		Ene-Dic
1.1. Pacientes no ingresados	objetivo 2011	
Antirretrovirales:		
Nº Paciente medio dispensado adulto VIH en tratamiento con antirretrovirales		189,12
Coste tratamiento por paciente adulto VIH	≤ 8,400 €	7.646,11
Nº Paciente medio dispensado pediátrico VIH en tratamiento con antirretrovirales		
Coste tratamiento por paciente pediátrico VIH	≤ 7,250 €	
% Pacientes con Abacavir respecto al total	≥ 25%	13,59
% Pacientes con Tenofovir respecto al total		80,22
% Pacientes con Darunavir en TARGA respecto al total		3,13
% Pacientes con Raltegravir en TARGA respecto al total		3,11
% Pacientes con raltegravir o darunavir en TARGA respecto al total	≤ 10%	6,24
Hepatitis C:		
Nº Paciente medio dispensado con hepatitis C crónica en tto. con Interferón y Ribavirina		19,31
Coste tratamiento por paciente HC	≤ 7.000 €	6.530,44
Hepatitis B:		
Nº Paciente medio dispensado con hepatitis B en tratamiento		58,96
Coste tratamiento por paciente HB	≤ 3.600 €	3.519,21
% Pacientes con Entecavir respecto al total		17,03
Esclerosis múltiple (Externos):		
Nº Paciente medio dispensado con esclerosis múltiple en tratamiento		99,07
Coste tratamiento por paciente EM-EXT	≤ 10,350 €	9.652,40
Esclerosis múltiple (Hospital de día):		
Nº Paciente medio dispensado HD con esclerosis múltiple en tratamiento		8,50
Coste tratamiento por paciente EM-HD		18.895,80
Hormona del crecimiento en menores		
Nº Paciente medio dispensado en menores con hormona de crecimiento		16,30
Coste tratamiento por paciente HCl	≤ 7.000 €	3.984,26
Hormona del crecimiento en adultos		
Nº Paciente medio dispensado en adultos con hormona de crecimiento		2,69
Coste tratamiento por paciente HCA	≤ 2,850 €	1.860,98
Hipertensión Pulmonar		
Nº Paciente medio dispensado con Hipertensión Pulmonar en tratamiento no parenteral		
Coste tratamiento por paciente Hipertensión Pulmonar no parenteral		
Tratamiento con medicamentos biológicos		
Reumatología		
Nº Paciente medio dispensado en tratamiento con biológicos en artropatías		73,19
Coste tratamiento biológico por paciente en artropatías	≤ 11,100 €	10.071,26
% de paciente-medio dispensado pediátrico en artropatías		
Dermatología		
Nº Paciente medio dispensado en tratamiento con biológicos en psoriasis		33,02

Coste tratamiento por paciente psoriasis	≤ 12.000 €	11.568,38
Medicina Digestivo (Enfermedad inflamatoria intestinal: EII)		
Nº Paciente medio dispensado en tratamiento con biológicos en EII		38,25
Coste tratamiento por paciente EII	≤ 12.800 €	12.703,75
Degeneración Macular asociada a la Edad (DMAE)		
Número de pacientes (diferentes) con DMAE en tratamiento		78,00
Coste tratamiento por paciente con DMAE		874,52
Anemia en Prediálisis (Factores Estimulantes de Eritropoyesis-FEE-)		
Nº Paciente medio dispensado en tratamiento con FEE		58,43
Coste tratamiento por paciente con FEE	≤ 1.300 €	522,01
Anemia en Hemodiálisis y CAPD (FEE)		
Nº Paciente promedio SIAE en hemodiálisis y CAPD		
Coste en FEE por paciente SIAE	≤ 1.500 €	
Anemia en Hemodiálisis y CAPD Centro concertado (FEE)		
Nº Paciente promedio SIAE en hemodiálisis y CAPD en centros concertados		
Coste en FEE por paciente SIAE	≤ 1.500 €	
Anemia postquimioterapia en paciente nuevo		
Nº paciente nuevo en tratamiento con FEE SIAE		32,00
Coste en FEE por promedio paciente nuevo SIAE año 2011	≤ 3.600 €	575,74
Neutropenia postquimioterapia en pac ambul. y externos (FEC: factores estimulantes de colonias)		Oct-Dic
Nº Pacientes dispensados en tratamiento con FEC		70,00
Coste tratamiento por paciente con FEC	≤ 350 €	187,32
Consumo de medicamentos por tipo de pacientes		
% CONSUMO PACIENTES INGRESADOS		18,19
% CONSUMO PACIENTES AMBULANTES		41,35
% CONSUMO PACIENTES EXTERNOS		40,25
DESGLOSAR POR DIAGNÓSTICO		
Enfermedades Raras con Coste del tratamiento previsible > 120.000 € paciente-año		
Nº Paciente medio dispensado HPN (ECULIZUMAB)		0,92
Coste tratamiento por paciente		348.987,48
Nº Paciente medio dispensado FABRY		1,04
Coste tratamiento por paciente ER		99.319,93
Nº Paciente medio dispensado RAYNAUD (Bosentan)		0,96
Coste tratamiento por paciente ER para cada ER		23.229,73

RATIO ADQ. A PRECIO CONTABLE Y A PRECIO OFICIAL (ANUAL)

0,78

Otras actividades del hospital

Actividades referidas a profesionales

Jornadas científicas

- Mejorando la atención Materno-Infantil. El objetivo fue dar a conocer los proyectos financiados de mejora de la calidad y de la seguridad desarrollados y relacionados con el ámbito materno-infantil (febrero).
- Celebración en el Hospital de la XIII Edición de las Jornadas de residentes de medicina Familiar. (febrero)
- I Reunión de la Alianza Docente de la Enfermería Pediátrica en el Sur de Madrid. Hospitales Participantes: H.U. Fuenlabrada, H.U. Móstoles, H.U. Severo Ochoa (Leganés), H. U. Alcorcón y H.U. Getafe. (marzo)
- Nuestra experiencia en la mejora de la Seguridad del Paciente. Difundir la cultura de seguridad en la organización. Dando a conocer los proyectos de seguridad en los que se está trabajando y difundiendo las actividades realizadas por la Comisión de Seguridad, fomentando la colaboración y participación de los profesionales del Hospital en los proyectos de seguridad. (abril)
- Especialistas en el área materno-infantil comporten experiencias a lo largo de una jornada celebrada a instancias de la IHAN de la OMS-UNICEF con la intervención de la responsable del Departamento de Nutrición y Salud de la OMS. (abril)
- Celebración de la III edición del curso teórico práctico de Ecografía Obstetricia a instancias de la Sociedad ginecológica Madrileña (abril)
- El servicio de Urología obtiene un premio como finalista del XVII Congreso Nacional de Hospitales con un trabajo referido al análisis de calidad percibida por el paciente en el área de consultas (abril)
- El hospital celebra un acto de acogida a los 43 nuevos residentes. En la actualidad son 23 las especialidades acreditadas en el hospital. (mayo)
- El hospital acoge a los alumnos del Massachusetts Institute of Technology con el objetivo de contactar con el uso de la imagen médica en la práctica clínica diaria y en la investigación clínica para un desarrollo posterior de proyectos conjuntos. (julio)
- El hospital en colaboración con la Universidad Europea participa en el curso de Gestión Sanitaria para profesionales chilenos (septiembre)
- I Jornada Interhospitalaria de Fisioterapia (noviembre)

Actividades de tipo social

- Fallo del 1º certamen de Cuento Corto entre profesionales del hospital (marzo)
- Fallado el II certamen gastronómico "Paladar de Oro" en el que han participado un número importante de profesionales (junio)
- Celebración de la fiesta de navidad en el hospital con espectáculo de magia, humor y música. (diciembre)
- Los Reyes Magos efectúan la entrega de regalos a los hijos de los trabajadores (diciembre)

Actividades referidas a pacientes

- Convenio de colaboración entre el hospital y la Asociación Española contra el Cáncer (AECC) con motivo del inicio de actividad de los voluntarios en el hospital. (febrero)
- Participación del Hospital en el Consejo de Salud del Ayuntamiento de Humanes (marzo).
- El hospital presente durante 3 días en la Feria de la Salud de Fuenlabrada con iniciativas de educación para la salud y prevención (abril)
- Participación del Hospital en la Celebración del Día Mundial de la Fibromialgia a través de mesas informativas y conferencia magistral del Jefe de Servicio de Rehabilitación (Abril)
- La gerencia del hospital se reúne con la Coordinadora de las Asociaciones de Vecinos de Fuenlabrada para informar de la evolución del hospital y las iniciativas previstas a futuro (mayo)
- Jornada de puertas abiertas para alumnos del Centro de Formación y Empleo del Ayuntamiento de Fuenlabrada (junio)
- El servicio de Pediatría del Hospital colabora con la Asociación de Amigos del Pueblo Saharaui realizando un chequeo completo a los niños que son acogidos en verano en el municipio. (agosto)
- El área de neonatos del hospital se reforma inspirándose en los principios del programa NIPCAP que promulga conciliar la humanización en el trato y un alto nivel de desarrollo tecnológico en la atención del prematuro (septiembre)
- Alumnos del CIFE visitan el hospital para conocer su política Medio ambiental y las iniciativas llevadas a cabo en el área de la sostenibilidad (septiembre)
- El Servicio Técnico del hospital desarrolla una jornada formativa para Arquitectos que realizan un master de arquitectura hospitalaria (septiembre)
- Mesa informativa de la Asociación de Familiares de pacientes con Alzheimer con objeto de difundir las actividades de asociación (septiembre).
- Reunión con la Coordinadora de Asociaciones de vecinos de Fuenlabrada para referir evolución del hospital y proyectos futuros (septiembre)
- El hospital participa en la celebración del Día Internacional del Sida, con una conferencia magistral dirigida a alumnos de la ESO de Polvoranca (noviembre)
- La Unidad de Cuidados de Enfermería Psiquiátrica del Hospital de Fuenlabrada utiliza el cine como herramienta de formación y para ello ha celebrado la 2ª edición del curso *Psiquiatría a través del cine*. El curso está orientado a profesionales y asociaciones de familiares de pacientes mentales. (noviembre)
- El Hospital de Fuenlabrada se prepara para la llegada de Papa Noel a visitar a los niños ingresados (diciembre)