

Imágenes

Fístula coronaria-cavitaria

Cavitary- coronary fistula

Alejandro González Veliz,¹ Susel Ramos Busutil,¹

¹ Instituto de Cardiología y Cirugía Cardiovascular, La Habana, Cuba.

Se muestra coronariografía invasiva de arteria coronaria izquierda. En la figura No. 1 se observa, en proyección oblicua anterior izquierda 15° y craneal 15°, arteria coronaria izquierda con gran tortuosidad, ectásica tipo I de la clasificación de Markis y tipo IC de la clasificación de Harikrishnan. La figura No. 2, en igual proyección, muestra, en los segmentos distales de la arteria, plexo de finos vasos que drenan en la cavidad ventricular izquierda a través múltiples orificios constituyendo fístula coronaria tipo V (flecha). En la figura No. 3 se observa el drenaje completo de la fístula en la cavidad ventricular que simula ventriculografía izquierda. A- Diástole ventricular B- Sístole ventricular.



Figura 1. Arteria Coronaria Izquierda ectásica



Figura 2. fístula coronaria tipo V

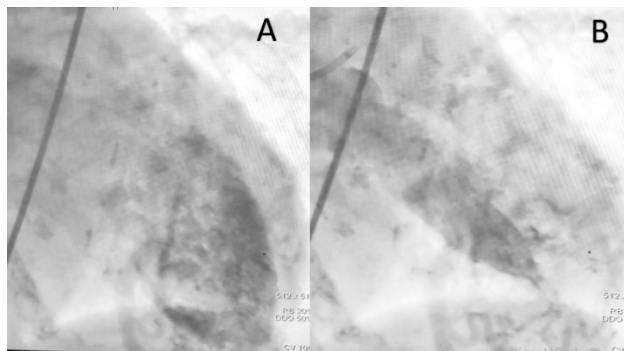


Figura 3. Drenaje completo de la fistula en la cavidad ventricular.

DIRECCION PARA CORRESPONDENCIA: Alejandro González Veliz, Instituto de Cardiología y Cirugía Cardiovascular, La Habana, Cuba. E-mail: alejandrog@infomed.sld.cu

Los autores firmantes del manuscrito declaran no poseer Conflicto de intereses.



Esta obra está bajo una [licencia de Creative Commons Reconocimiento-NoComercial 4.0 Internacional](https://creativecommons.org/licenses/by-nc/4.0/).