

MOLESTIAS OCULARES DE LARGA DATA POR LENTES DE CONTACTO MÚLTIPLES

Dr. Antonio Ramos Suárez¹ / Dra. Ana María Alfaro Juárez¹/ Dra. Yolanda Fernández Barrientos²

¹Servicio de Oftalmología, Hospital General Básico de Baza. Baza, Granada

²Servicio de Oftalmología, Hospital Costa del Sol. Marbella, Málaga

CASO CLÍNICO

Varón marroquí de 55 años que consultó por molestias en su ojo derecho (OD) desde hacía varios meses. El paciente había sido valorado y tratado en varias ocasiones por medicina de familia sin mejoría. Como antecedente personal, destacó una cirugía complicada de retina en su OD en el año 2012. En la exploración del OD se observó una exotropía en posición primaria de la mirada (PPM), moderada hiperemia y conjuntivalización corneal completa (Fig. 1a). Al explorar el fondo de saco conjuntival superior se apreció una lente de contacto (LDC) cosmética que no era visible en PPM (Fig. 1b). Se procedió a la retirada de la misma apareciendo dos lentillas más ocultas bajo la primera (Fig. 2). El paciente refirió usar LDC cosméticas desde hacía 6 meses y que cuando una de ellas desaparecía, colocaba una nueva pensando que se había caído.

DISCUSIÓN

Las molestias oculares de larga data pueden estar causadas por multitud de patologías. Cuando las mismas son unilaterales siempre debe descartarse la existencia de un cuerpo extraño que muy frecuentemente queda alojado en el fondo de saco superior pudiendo pasar desapercibido en una exploración rutinaria.

BIBLIOGRAFÍA

1. Singh S, Satani D, Patel A. Colored cosmetic contact lenses. *Cornea* 2012;31:777-779.
2. Jung JW, Han SH, Park SY. Effects of pigment location in tinted contact lenses on the ocular surface. *Optom Vis Sci* 2016;93:997-1003.

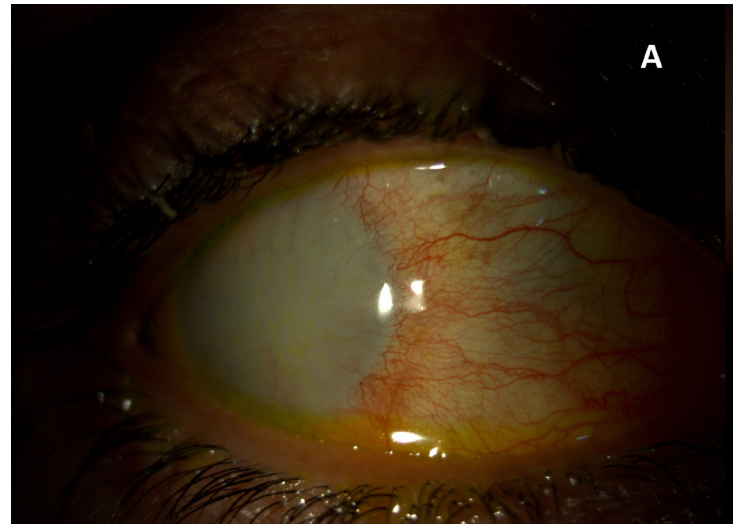


Fig. 1.



Fig. 2.



Seguros para cubrir lo que más importa.

Presentamos Ama Vida, la nueva gama de seguros de vida creada por A.M.A., la mutua de los profesionales sanitarios, para asegurar la tranquilidad de las familias de nuestros sanitarios y garantizar una protección a medida acorde con las circunstancias de su profesión.

Un seguro de vida flexible y de amplia cobertura que garantiza la estabilidad económica y el patrimonio de su familia en el caso de que usted no pueda hacerlo.

Nuevos seguros de Vida

www.amavidaseguros.com
978 61 72 10 / 902 30 30 10



Ama Vida

Seguros de vida para
profesionales sanitarios

A.M.A. TERUEL Joaquín Arnau, 2; 1º Tel. 978 61 72 10 teruel@amaseguros.com