

# APORTACIONES COROLÓGICAS AL GÉNERO *IBERODORCADION* (COLEOPTERA, CERAMBYCIDAE)

Juan José Pino Pérez<sup>1</sup>

<sup>1</sup> Facultad de Ciencias. Universidad de Vigo. Lagoas-Marcosende s/n. E-36310 Vigo (España).

(Recibido el 20 de septiembre de 2014, aceptado el 10 de octubre de 2014)

Resumen: Se enumeran los ejemplares pertenecientes al género *Iberodorcadion* (Coleoptera, Cerambycidae) aportados a la colección LOU-Arthr del Centro de Investigación Forestal de Lourizán en 2014.

Palabras clave: Coleoptera, Cerambycidae, *Iberodorcadion*, Corología, Galicia, NO España, CIF Lourizán, ABIGA, LOU-Arthr.

Abstract: We show the data of specimens from *Iberodorcadion* (Coleoptera, Cerambycidae) donated in 2014 to the LOU-Arthr collection of CIF de Lourizan.

Keywords: Coleoptera, Cerambycidae, *Iberodorcadion*, Chorology, Galicia, NW Spain, CIF Lourizán, ABIGA, LOU-Arthr.

## INTRODUCCIÓN

En la línea de trabajos anteriores, enumeramos las entradas de material entomológico en la colección LOU-Arthr del Centro de Investigación Forestal de Lourizán, de la Dirección Xeral de Montes (Lourizán, Pontevedra), correspondientes al género *Iberodorcadion* (Coleoptera, Cerambycidae) capturados en el territorio de Galicia y otras zonas de la Península ibérica y que han sido depositados en dicho Centro en 2014.

Los ejemplares proceden de la colección ABIGA, inscrita en el registro de colecciones, proyectos y bases de datos de biodiversidad en España en The Global Biodiversity Information Facility <http://www.gbif.org/dataset/87903da9-cd4e-4d72-9518-e9b6f5b0a0fb> y la información relativa a cada ejemplar podrá consultarse en el portal <http://www.gbif.org> así como en la plataforma IPT (Integrated Publishing Toolkit), disponible en <http://www.gbif.es:8080/ipt/>.

## MATERIAL Y MÉTODOS

Se aportan los datos que figuran en las nuevas etiquetas de los especímenes, como país, provincia, municipio y lugar, georreferenciación, fecha, ecología y legatarios, extraídos de manera automática de una base de datos.

Todos los ejemplares se encuentran ahora depositados en el Centro de Investigación Forestal de Lourizán (Pontevedra), en la colección LOU-Arthr (fotografía 1).

Las recolecciones en el campo se han efectuado con las autorizaciones administrativas correspondientes de los Organismos competentes en materia de conservación de la naturaleza de las distintas Comunidades Autónomas donde se realizaron.

Para la nomenclatura y la taxonomía seguimos, en general, a SAMA (2014), VIVES (2000), y a GONZÁLEZ PEÑA *et al.* (2007). No obstante, mención especial merece la especie *Iberodorcadion (Iberodorcadion) lainzgalloi* Rodríguez, 1996, sinonimizada por VIVES (2000: 333), que señala: “co-

rresponde perfectamente a esta subespecie [se refiere el autor a que es un sinónimo heterotípico de *Iberodorcadion (Iberodorcadion) seoanei* subsp. *kricheldorffi* (Pic, 1910)], sin carácter alguno que pueda separarlas”; alguno de nosotros sin embargo, ya la reconocía como especie singular bien diferenciada (LÓPEZ-VAAMONDE *et al.*, 2000: 133), si bien en esta publicación aparece erróneamente con el epíteto específico de otro botánico ilustre, '*castroviejoi*'. A la espera de mayor información morfológica y genética, como la que sugieren nuestros ejemplares, o el barcodeado preliminar de algunos especímenes de, [http://v3.boldsystems.org/index.php/Public\\_BarcodeCluster?clusteruri=BOLD:ABY8744](http://v3.boldsystems.org/index.php/Public_BarcodeCluster?clusteruri=BOLD:ABY8744), en lo que sigue, continuamos manteniéndola como *bona species*.

Para mayor comodidad, los táxones se exponen por orden alfabético.

## RESULTADOS

### TÁXONES (4)

*Iberodorcadion (Hispanodorcadion) becerrae* (Lauffer, 1901)  
*Iberodorcadion (Iberodorcadion) lainzgalloi* Rodríguez, 1996  
*Iberodorcadion (Iberodorcadion) seoanei* (Graells, 1858)  
*Iberodorcadion (Iberodorcadion) spinolae* (Dalman, 1817)

### CITAS (140)

*Iberodorcadion (Hispanodorcadion) becerrae* (Lauffer 1901)  
- España: Zaragoza, San Martín de la Virgen del Moncayo, Fuente de los Frailes, 29TWM9828, 1485 m, prados ralos, 27/06/2008, R. Pino Pérez & F.J. Silva-Pando, ♂, LOU-Arthr 40279; *Ibidem*, ♂, LOU-Arthr 40280; *Ibidem*, ♂, LOU-Arthr 40281; *Ibidem*, ♂, LOU-Arthr 40282; *Ibidem*, ♂, LOU-Arthr 40283; *Ibidem*, ♂, LOU-Arthr 40284; *Ibidem*, ♂, LOU-Arthr 40285.

*Iberodorcadion (Iberodorcadion) lainzgalloi* Rodríguez, 1996  
- España: Ourense, A Veiga, Xares, subida al Ocelo, 29TPG733784, 1350 m, prados ralos, 14/06/2008, J.J. Pino Pérez, ♂, LOU-Arthr 40200; *Ibidem*, ♂, LOU-Arthr 40201; *Ibidem*, ♂, LOU-Arthr 40202; *Ibidem*, ♂, LOU-Arthr 40203;

<sup>1</sup> Autor para correspondencia: pino@uvigo.es

*Ibidem*, ♂, LOU-Arthr 40204; *Ibidem*, ♂, LOU-Arthr 40205; *Ibidem*, ♀, LOU-Arthr 40206; *Ibidem*, ♀, LOU-Arthr 40207; *Ibidem*, ♀, LOU-Arthr 40208; *Ibidem*, ♀, LOU-Arthr 40209; A Veiga, A Ponte, subida a la Serpe, 29TPG766783, 1720 m, prados ralos, 29/04/2006, *J.J. Pino Pérez*, ♀, LOU-Arthr 40210; *Ibidem*, ♀, LOU-Arthr 40211; A Veiga, A Ponte, Lagoa da Serpe, 29TPG77917777, 1690 m, Área pedregosa con gramíneas ralas, casi en la orilla de la laguna, 29/04/2006, *J.J. Pino*, ♂, LOU-Arthr 40212; *Ibidem*, ♂, LOU-Arthr 40213; *Ibidem*, ♂, LOU-Arthr 40214; *Ibidem*, ♀, LOU-Arthr 40215; *Ibidem*, ♀, LOU-Arthr 40216; *Ibidem*, ♀, LOU-Arthr 40217; *Ibidem*, ♀, LOU-Arthr 40218; A Veiga, A Ponte, O Pontón das Selgas, 29TPG7637380234, 1180 m, En prados abandonados orlados de *Quercus pyrenaica*, 14/05/2011, *R. Pino Pérez, J.J. Pino Pérez & A. Pino-Cancelas*, ♂, LOU-Arthr 50276; *Ibidem*, ♂, LOU-Arthr 50277; Carballeda de Valdeorras, Trevinca, Fonte da Cova, 29TPG8687, 1750 m, prados montanos, 08/07/1988, *J.J. Pino*, ♂, LOU-Arthr 40151; *Ibidem*, ♂, LOU-Arthr 40152; *Ibidem*, ♂, LOU-Arthr 40153; *Ibidem*, ♂, LOU-Arthr 40154; *Ibidem*, ♀, LOU-Arthr 40155; Carballeda de Valdeorras, Trevinca, Fonte da Cova, 29TPG8687, 1750 m, prados montanos, 17/06/1989, *J.J. Pino*, ♂, LOU-Arthr 40156; *Ibidem*, ♂, LOU-Arthr 40157; *Ibidem*, ♀, LOU-Arthr 40158; *Ibidem*, ♀, LOU-Arthr 40159; Carballeda de Valdeorras, Trevinca, Fonte da Cova, 29TPG8687, 1750 m, prados montanos, 02/07/1991, *J.J. Pino*, ♂, LOU-Arthr 40160; *Ibidem*, ♂, LOU-Arthr 40161; *Ibidem*, ♂, LOU-Arthr 40162; *Ibidem*, ♂, LOU-Arthr 40163; *Ibidem*, ♂, LOU-Arthr 40164; *Ibidem*, ♂, LOU-Arthr 40165; *Ibidem*, ♂, LOU-Arthr 40166; *Ibidem*, ♂, LOU-Arthr 40167; *Ibidem*, ♂, LOU-Arthr 40168; *Ibidem*, ♀, LOU-Arthr 40169; *Ibidem*, ♀, LOU-Arthr 40170; *Ibidem*, ♀, LOU-Arthr 40171; *Ibidem*, ♀, LOU-Arthr 40172; Carballeda de Valdeorras, Fonte da Cova-Trevinca Norte, 29TPG8280, 1850 m, prados montanos, 26-28/06/1998, *J.J. Pino*, ♂, LOU-Arthr 40173; *Ibidem*, ♂, LOU-Arthr 40174; *Ibidem*, ♂, LOU-Arthr 40175; *Ibidem*, ♂, LOU-Arthr 40176; *Ibidem*, ♂, LOU-Arthr 40177; *Ibidem*, ♂, LOU-Arthr 40178; *Ibidem*, ♂, LOU-Arthr 40179; *Ibidem*, ♂, LOU-Arthr 40180; *Ibidem*, ♂, LOU-Arthr 40181; *Ibidem*, ♀, LOU-Arthr 40182; *Ibidem*, ♀, LOU-Arthr 40183; Carballeda de Valdeorras, Trevinca Norte, 29TPG834805, 2000 m, prados ralos montanos, 03/07/1991, *J.J. Pino*, ♂, LOU-Arthr 40184; *Ibidem*, ♂, LOU-Arthr 40185; *Ibidem*, ♂, LOU-Arthr 40186; *Ibidem*, ♂, LOU-Arthr 40187; *Ibidem*, ♂, LOU-Arthr 40188; *Ibidem*, ♂, LOU-Arthr 40189; *Ibidem*, ♂, LOU-Arthr 40190; *Ibidem*, ♂, LOU-Arthr 40191; *Ibidem*, ♀, LOU-Arthr 40192; *Ibidem*, ♀, LOU-Arthr 40193; *Ibidem*, ♀, LOU-Arthr 40194; *Ibidem*, ♀, LOU-Arthr 40195; Carballeda de Valdeorras, Suprateixedal, 29TPG831821, 1440 m, prados montanos prehúmedos, 24/07/1993, *J.J. Pino*, ♂, LOU-Arthr 40196; *Ibidem*, ♂, LOU-Arthr 40197; Carballeda de Valdeorras, Casaio, Campos de arriba de Casaio, 29TPG832895, 1290 m, prados ralos, 01/07/1991, *J.J. Pino*, ♀, LOU-Arthr 40198; *Ibidem*, ♀, LOU-Arthr 40199. (Véanse mapas 1 y 2).

*Iberodorcadion (Iberodorcadion) seoanei* (Graells 1858)

- España: León, Cármenes, Collado Cármenes, 30TUN8641459263, 1320 m, prados ralos en borde de camino, 06/08/1992, *J.J. Pino*, ♂, LOU-Arthr 40274.

- España: Lugo, Folgoso do Courel, Folgoso do Courel, 29TPH5472418866, 1300 m, prados ralos, 04/03/2006, *R. Pino*, ♀, LOU-Arthr 1311; *Ibidem*, ♂, LOU-Arthr 1312; Cervantes, Ancares, Tres Obispos, 29TPH7373340965, 1670 m, prados ralos en camino, 17/07/1992, *J.J. Pino*, ♀, LOU-

Arthr 40272; Folgoso do Courel, Devesa da Rogueira, 29TPH5396718629, 1365 m, pequeña glera con *Festuca*, 06/07/1990, *J.J. Pino*, ♀, LOU-Arthr 40267; Folgoso do Courel, Devesa da Rogueira, 29TPH557196, 1270 m, prados ralos en pista, 29/03/1994, *J.J. Pino*, ♂, LOU-Arthr 40268; *Ibidem*, ♂, LOU-Arthr 40269; *Ibidem*, ♀, LOU-Arthr 40270; *Ibidem*, ♀, LOU-Arthr 40271.

- España: Orense, Lobios, Río Caldo, Xurés, Viveros, 29TNG7205130656, 660 m, Prado de siega prehúmedo, 08/04/1993, *J.J. Pino*, ♂, LOU-Arthr 40245; Lobios, Xurés, Valle de las Sombras, 29TNG7776314, 1050 m, Prado ralos, bordes de pistas, 30/04/2005, *J.J. Pino & R. Pino*, ♂, LOU-Arthr 40246; *Ibidem*, ♂, LOU-Arthr 40247; *Ibidem*, ♂, LOU-Arthr 40248; *Ibidem*, ♂, LOU-Arthr 40249; *Ibidem*, ♂, LOU-Arthr 40250; *Ibidem*, ♂, LOU-Arthr 40251; *Ibidem*, ♂, LOU-Arthr 40252; *Ibidem*, ♂, LOU-Arthr 40253; *Ibidem*, ♂, LOU-Arthr 40254; *Ibidem*, ♂, LOU-Arthr 40255; *Ibidem*, ♂, LOU-Arthr 40256; *Ibidem*, ♂, LOU-Arthr 40257; *Ibidem*, ♀, LOU-Arthr 40258; *Ibidem*, ♀, LOU-Arthr 40259; *Ibidem*, ♀, LOU-Arthr 40260; *Ibidem*, ♀, LOU-Arthr 40261; *Ibidem*, ♀, LOU-Arthr 40262; Manzaneda, Alto de Manzaneda, 29TPG399801, 1720 m, prados montanos de *Festuca*, 18/06/1989, *J.J. Pino*, ♂, LOU-Arthr 40219; *Ibidem*, ♂, LOU-Arthr 40220; *Ibidem*, ♂, LOU-Arthr 40221; *Ibidem*, ♂, LOU-Arthr 40222; *Ibidem*, ♂, LOU-Arthr 40223; *Ibidem*, ♀, LOU-Arthr 40224; *Ibidem*, ♀, LOU-Arthr 40225; Manzaneda, Alto de Manzaneda, 29TPG399799, 1740 m, prados montanos de *Festuca*, 21/06/1991, *J.J. Pino*, ♂, LOU-Arthr 40226; Manzaneda, Alto de Manzaneda, 29TPG399799, 1740 m, prados montanos de *Festuca*, 21/06/1991, *J.J. Pino*, ♀, LOU-Arthr 40227; Manzaneda, Alto de Manzaneda, 29TPG399799, 1740 m, prados montanos de *Festuca*, 13/08/1992, *J.J. Pino*, ♂, LOU-Arthr 40228; Manzaneda, Alto de Manzaneda, 29TPG398800, 1730 m, prados montanos de *Festuca*, 13/08/1992, *J.J. Pino*, ♂, LOU-Arthr 40229; Manzaneda, Alto de Manzaneda, 29TPG398800, 1730 m, prados montanos de *Festuca*, 13/08/1992, *J.J. Pino*, ♂, LOU-Arthr 40230; Manzaneda, Alto de Manzaneda, 29TPG398800, 1730 m, prados montanos de *Festuca*, 13/08/1992, *J.J. Pino*, ♂, LOU-Arthr 40231; Manzaneda, Alto de Manzaneda, 29TPG398800, 1730 m, prados montanos de *Festuca*, 13/08/1992, *J.J. Pino*, ♂, LOU-Arthr 40232; Manzaneda, Alto de Manzaneda, 29TPG398800, 1730 m, prados montanos de *Festuca*, 13/08/1992, *J.J. Pino*, ♂, LOU-Arthr 40233; Manzaneda, Alto de Manzaneda, 29TPG398800, 1730 m, prados montanos de *Festuca*, 13/08/1992, *J.J. Pino*, ♂, LOU-Arthr 40234; Manzaneda, Alto de Manzaneda, 29TPG398800, 1730 m, prados montanos de *Festuca*, 13/08/1992, *J.J. Pino*, ♂, LOU-Arthr 40235; Manzaneda, Alto de Manzaneda, 29TPG398800, 1730 m, prados montanos de *Festuca*, 13/08/1992, *J.J. Pino*, ♂, LOU-Arthr 40236; Manzaneda, Alto de Manzaneda, 29TPG398800, 1730 m, prados montanos de *Festuca*, 13/08/1992, *J.J. Pino*, ♂, LOU-Arthr 40237; Manzaneda, Alto de Manzaneda, 29TPG398800, 1730 m, prados montanos de *Festuca*, 13/08/1992, *J.J. Pino*, ♂, LOU-Arthr 40238; Manzaneda, Alto de Manzaneda, 29TPG398800, 1730 m, prados montanos de *Festuca*, 13/08/1992, *J.J. Pino*, ♂, LOU-Arthr 40239; Manzaneda, Alto de Manzaneda, 29TPG398800, 1730 m, prados montanos de *Festuca*, 13/08/1992, *J.J. Pino*, ♂, LOU-Arthr 40240; Manzaneda, Alto de Manzaneda, 29TPG398800, 1730 m, prados montanos de *Festuca*, 13/08/1992, *J.J. Pino*, ♂, LOU-Arthr 40241; Manzaneda, Alto de Manzaneda, 29TPG398800, 1730 m,

prados montanos de *Festuca*, 13/08/1992, *J.J. Pino*, ♂, LOU-Arthr 40242; Manzaneda, Alto de Manzaneda, 29TPG398800, 1730 m, prados montanos de *Festuca*, 13/08/1992, *J.J. Pino*, ♀, LOU-Arthr 40243; Manzaneda, Alto de Manzaneda, 29TPG398800, 1730 m, prados montanos de *Festuca*, 13/08/1992, *J.J. Pino*, ♀, LOU-Arthr 40244; Montederramo, Bidueiral, 29TPG2422776997, 1250 m, prado ralos, bordes de pistas, 22/06/2013, *J.J. Pino & R. Pino*, ♂, ahogado en una charca, LOU-Arthr 40266; Muiños, Xurés, As Gralleiras, 29TNG866391, 970 m, Prado ralos, bordes de pistas, 24/04/2010, *J.J. Pino & R. Pino*, ♂, LOU-Arthr 40263; Muiños, Xurés, As Gralleiras, 29TNG866391, 970 m, prado ralos, bordes de pistas, 24/04/2010, *J.J. Pino & R. Pino*, ♂, LOU-Arthr 40264; Muiños, Xurés, As Gralleiras, 29TNG866391, 970 m, prado ralos, bordes de pistas, 24/04/2010, *J.J. Pino & R. Pino*, ♀, LOU-Arthr 40265; Quintela de Leirado, Penagache, 29TNG7469160031, 1162 m, prados ralos en camino, 11/07/2003, *J.J. Pino & R. Pino*, ♀, LOU-Arthr 40273.

- España: Pontevedra, Forcarei, Aciveiro, pista hacia el Alto del Candán, 29TNH5996617779, 870 m, prados ralos en borde de camino, 05/06/2007, *J.J. Pino & R. Pino*, ♂, LOU-Arthr 40278; Lalín, Vilatuxe, Candán, camino a Grobas, 29TNH6005714369, 620 m, prados ralos en borde de camino, 22/05/1990, *J.J. Pino*, ♂, LOU-Arthr 40275; Lalín, Vilatuxe, Candán, camino a Grobas, 29TNH6005714369, 620 m, prados ralos en borde de camino, 22/05/1990, *J.J. Pino*, ♀, LOU-Arthr 40276; Lalín, Vilatuxe, Candán, camino a Grobas, 29TNH6005714369, 620 m, prados ralos en borde de camino, 22/05/1990, *J.J. Pino*, ♀, LOU-Arthr 40277. (Véanse mapas 1 y 2).

- España: Zaragoza, San Martín de la Virgen del Moncayo, San Martín de la Virgen del Moncayo, 30TWM981692739, 1643 m, prados ralos, 11/07/2009, *R. Pino & F.J. Silva-Pando*, ♂, LOU-Arthr 10583.

AGRADECIMIENTOS

A Carlos López Vaamonde por sus atinados comentarios.

BIBLIOGRAFÍA

GONZÁLEZ PEÑA, C.F.; VIVES I NOGUERA, E. & DE SOUSA ZUZARTE, A.J. (2007). *Nuevo catálogo de los Cerambycidae (Coleoptera) de la Península Ibérica, islas Baleares e islas atlánticas: Canarias, Açores y Madeira*. Monografía SEA, vol. 12, 211 pp.

LÓPEZ-VAAMONDE, C.; PINO PÉREZ, J.J. & DEVESA REGUEIRO, S. (2000). Distribución y estatus de conservación de la familia Cerambycidae Latreille, 1804 (Insecta, Coleoptera) de Galicia (Noroeste de la Península Ibérica). *Bol. R. Soc. Esp. Hist. Nat. (Sec. Biol.)* 96(1-2): 125-137.

RODRÍGUEZ GRACIA, V. (1996). Una nueva especie de Cerambycidae (Coleoptera) del NO de la Península Ibérica. *Tomo extraordinario, 125 Aniversario de la Real Sociedad Española de Historia Natural*: 189-192.

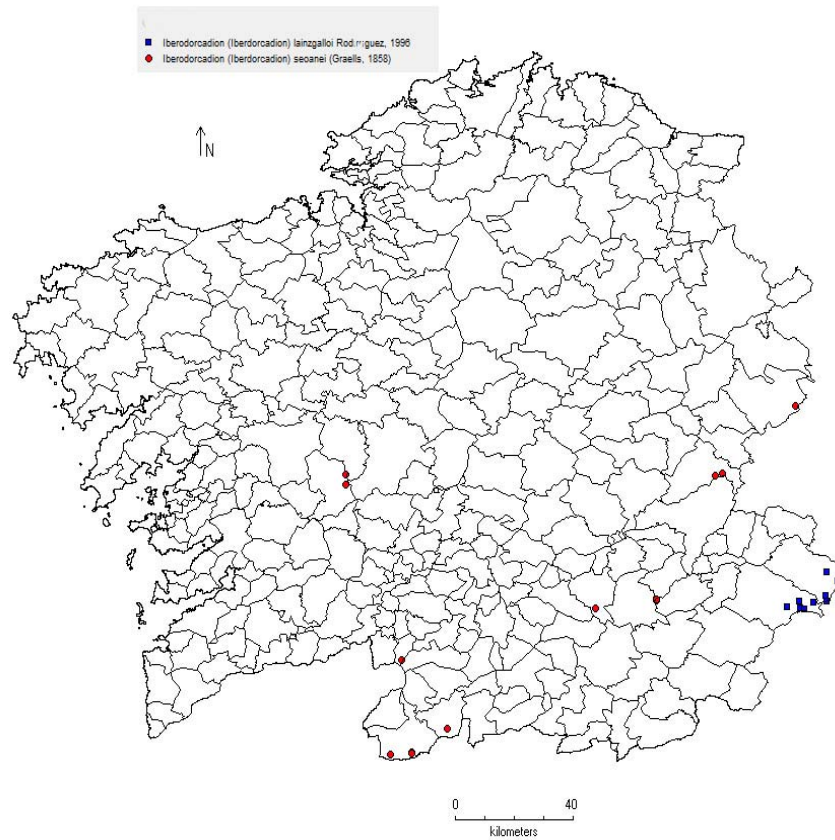
SAMA, G. (2014). Fauna Europaea: *Iberodorcadion*. In: AUDISIO, P. (2014) Fauna Europaea: Cerambycidae. Fauna Europaea version 2.6, <http://www.faunaeur.org>

VIVES NOGUERA, E. (2000). *Coleoptera, Cerambycidae*. En: *Fauna Ibérica*, vol. 12. Ramos, M.A. et al. (Eds.). Museo Nacional de Ciencias Naturales. CSIC. Madrid. 716 pp., 5h. Lám.

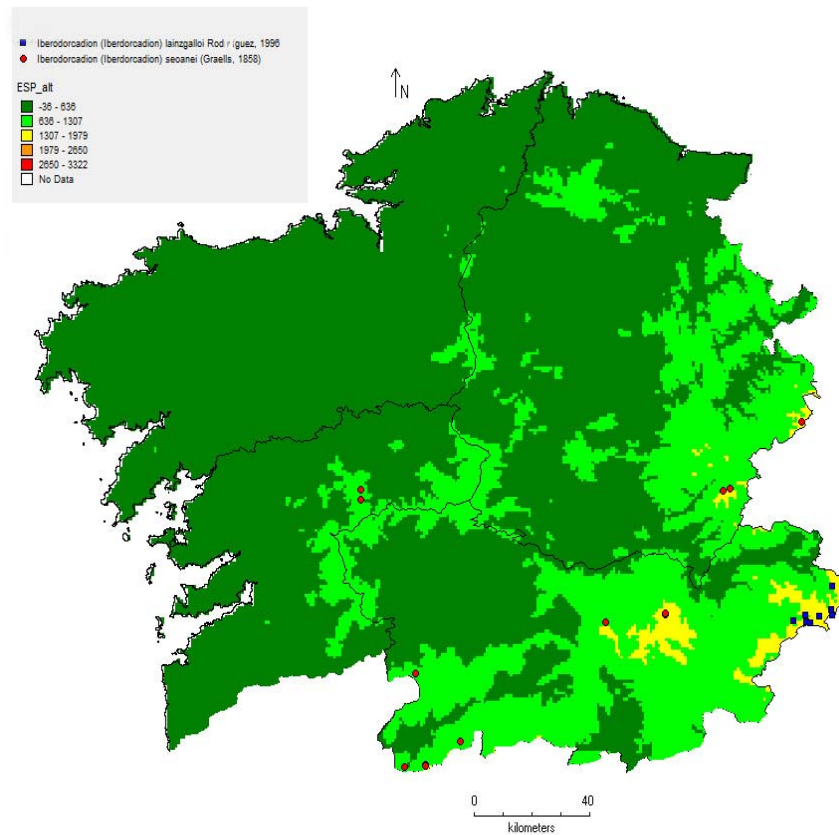
*Iberodorcadion (Iberodorcadion) spinolae* (Dalman 1817)



Fotografía 1. Ejemplares del género *Iberodorcadion* (Cerambycidae) depositados en el CIF de Lourizán.



Mapa 1. Distribución gallega de los ejemplares del género *Iberodorcadion* (Cerambycidae) depositados en el CIF de Lourizán.



Mapa 2. Distribución altitudinal en Galicia de los ejemplares del género *Iberodorcadion* (Cerambycidae) depositados en el CIF de Lourizán.