

DEPÓSITOS DEL MUSEO NACIONAL DE ESCULTURA: Burgos

Rosario Fernández González

Museo de Burgos

DEPOSITADAS POR ORDEN MINISTERIAL DE 24 DE SEPTIEMBRE DE 1986



SANTA CATALINA
Madera policromada. 170 × 62 × 32 cm.
En buen estado
N.º R.º 849

ANÓNIMO
[Mediados del siglo XVI]
Santa
Madera policromada. 92,5 × 33 × 29 cm.
En buen estado
N.º R.º 805



ANÓNIMO CASTELLANO
[Segunda mitad del siglo XVII]
San Juan Bautista niño con paisaje
Madera policromada. 88 × 52 × 37 cm.
En buen estado
N.º R.º 1099



ANÓNIMO CASTELLANO
[Último cuarto del siglo XVII]
Magdalena penitente
Madera policromada. 83 × 40,5 × 34 cm.
En buen estado
N.º R.º 1040



ANÓNIMO
[Segunda mitad del siglo XVIII]
Santa Isabel
Madera policromada. 126 × 54 × 42 cm.
En buen estado
N.º R.º 1101

ANÓNIMO
[Primera mitad del siglo XVIII]
Santa dominica
Madera policromada. 126 × 62,5 × 31 cm.
En buen estado
N.º R.º 1097

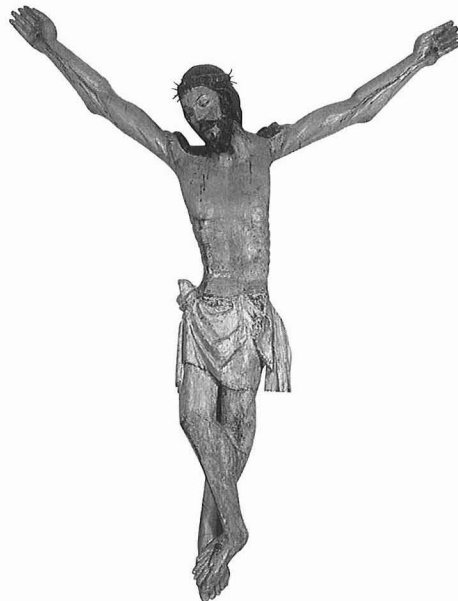




ANÓNIMO
[Último tercio del siglo XIII]
Virgen sedente con Niño
Madera policromada. 108 × 43 × 25 cm.
En buen estado
N.º R.º 745



MATEO CEREZO EL VIEJO
[h. 1610-post 1670]
Santo Cristo de Burgos
Firmado: «Matheo zerezo / Ft»
Lienzo. 237 × 170 cm.
En buen estado
N.º R.º 363



ANÓNIMO
[Segunda mitad del siglo XIV]
Cristo crucificado (sin cruz)
Madera policromada. 130 × 118 × 15 cm.
En buen estado
N.º R.º 845