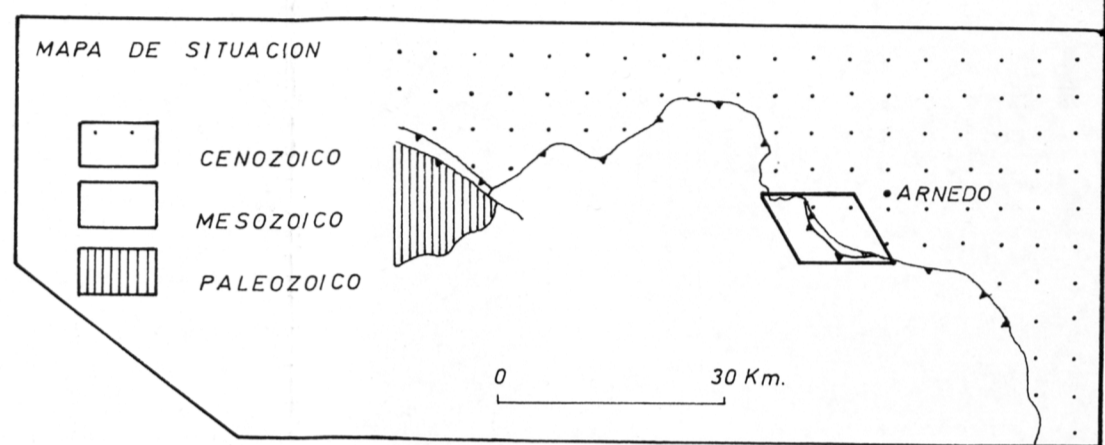
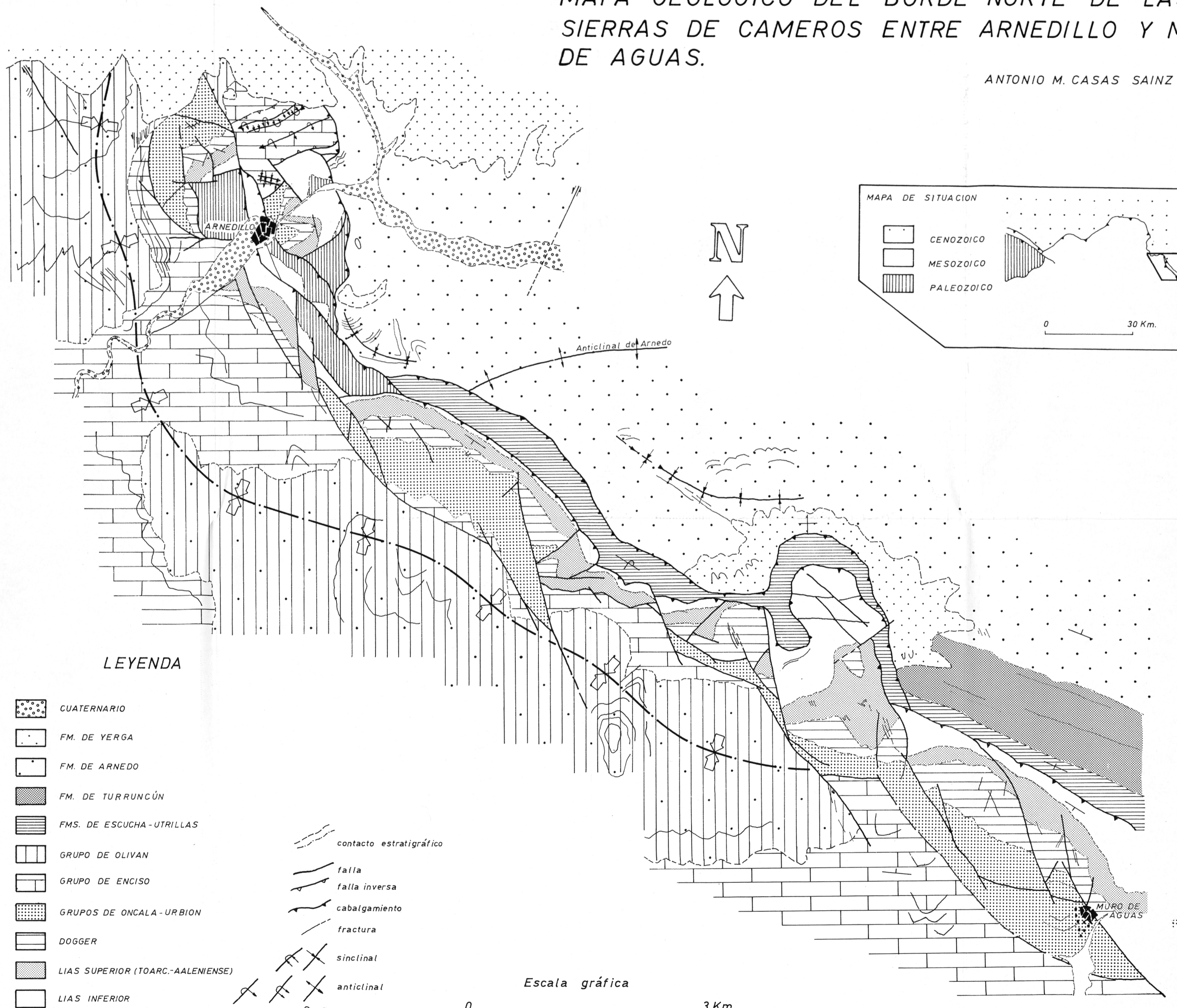


MAPA GEOLOGICO DEL BORDE NORTE DE LAS SIERRAS DE CAMEROS ENTRE ARNEDILLO Y MURO DE AGUAS.

ANTONIO M. CASAS SAINZ (1989)



LEYENDA

- | | | | |
|--|-----------------------------------|--|---------------------------|
| | CUATERNARIO | | contacto estratigráfico |
| | FM. DE YERGA | | falla |
| | FM. DE ARNEDO | | falla inversa |
| | FM. DE TURRUNCÚN | | cabalgamiento |
| | FMS. DE ESCUCHA-UTRILLAS | | fractura |
| | GRUPO DE OLIVAN | | sinclinal |
| | GRUPO DE ENCISO | | anticlinal |
| | GRUPOS DE ONCALA-URBION | | línea de capa |
| | DOGGER | | sinclinal sinsedimentario |
| | LIAS SUPERIOR (TOARC.-AALENIENSE) | | |
| | LIAS INFERIOR | | |
| | KEUPER | | |

