

MAPA ESTRUCTURAL DE SINTESIS DEL BORDE NORTE DE LAS SIERRAS DE CAMEROS

(ELABORADO A PARTIR DE LAS CARTOGRAFIAS EXISTENTES Y DATOS PROPIOS)

ANTONIO M. CASAS SAINZ (1989)



LEYENDA

CUENCA DEL EBRO

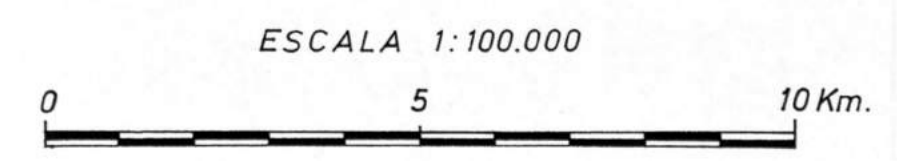
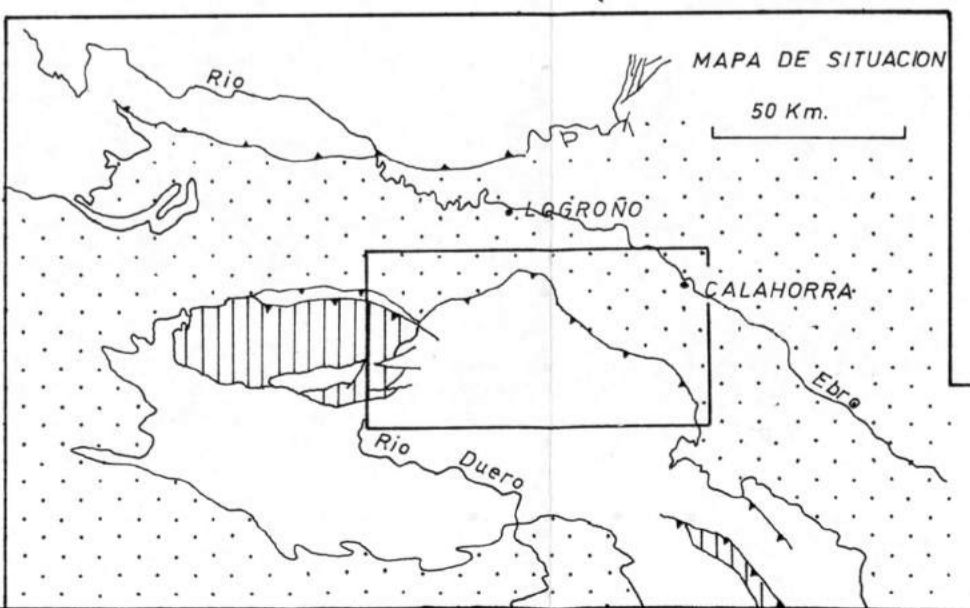
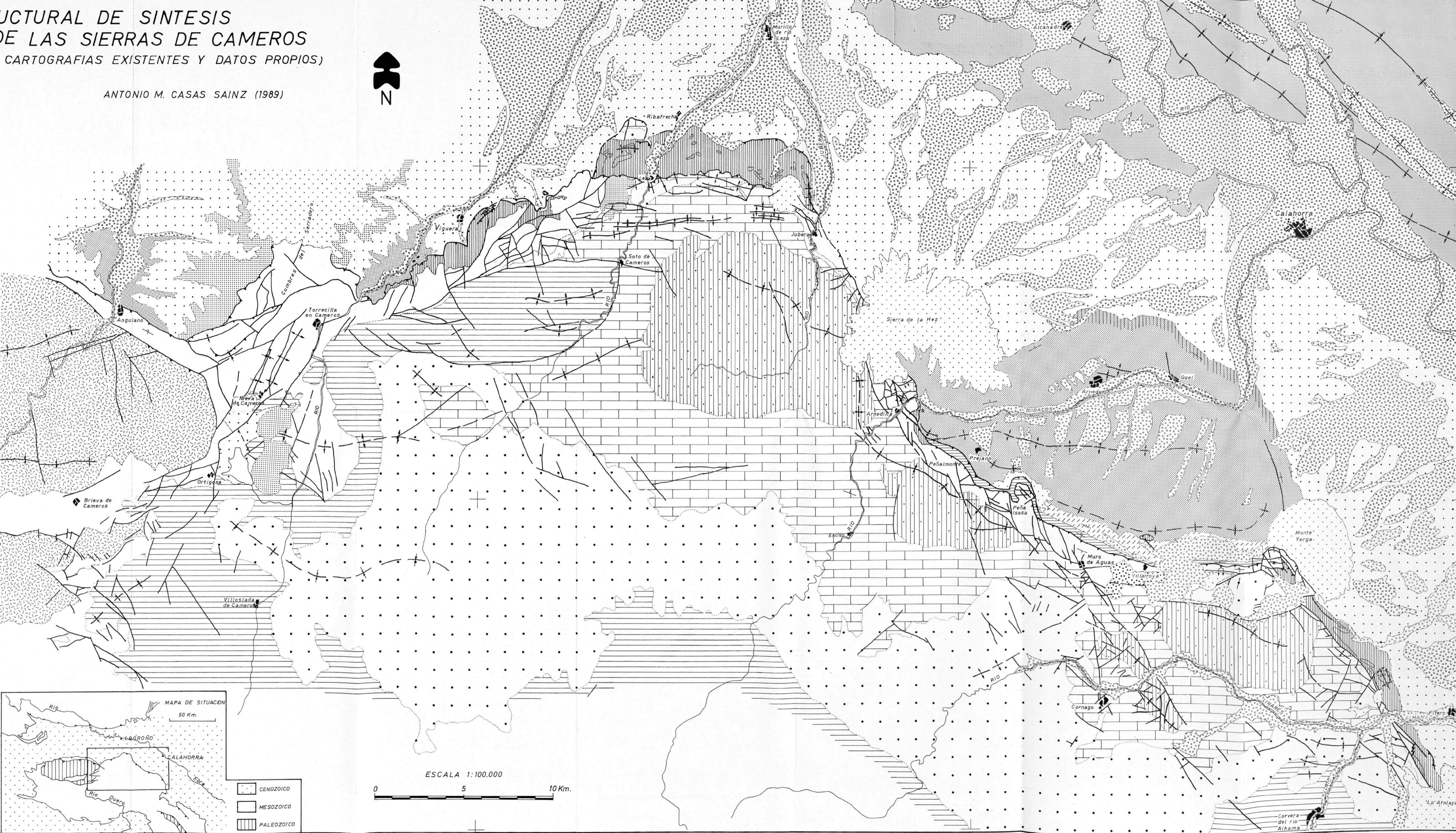
- Cuaternario (glacis y terrazas)
- Villafranquiense de Villarroya
- UNIDADES TERCIARIAS**
- CASTIELLA et al. (1975) DURANTEZ et al. (1978) MUÑOZ et al. (1986-7) RAMIREZ et al. (1989) CASTIELLA y BEROZ (1976)
- Fm. de Yerga A6 UTS 5
- UTS 4
- Fms. Fitero, Cascantey Alfaro A5 UTS 3
- Yesos de Autol A4
- Fm. de Arnedo A2,3 UTS 1, 2
- Fm. de Los Arcos
- Fm. de Lodosa
- MIOCENO**
- Fm. de Turruncún A1
- OLIGOCENO**

SIERRAS DE CAMEROS-DEMANDA

- Formaciones de Escucha-Utrillas
- Grupo de Oliván (areniscas y lutitas)
- Grupo de Enciso (lutitas y calizas)
- Grupo del Urbión (detriticos fundamentalmente)
- Grupo de Oncala (detriticos finos y carbonatos)
- Jurásico marino (del Trías superior al Oxfordiense)
- Keuper (yesos y margas, con dolomías y rocas ígneas)
- Precámbrico, Paleozoico, Buntsandstein, Muschelkalk.

Jurásico superior-Cretácico inferior en facies Purbeck-Weald (Kimmeridgiense-Aptiense) Unidades de TISCHER (1966) redefinidas por GUIRAUD (1983)

- cabalgamiento
- anticlinal
- falla
- sinclinal
- falla inversa
- contacto estratigráfico
- falla normal
- contacto mecánico



- CENOZOICO
- MESOZOICO
- PALEOZOICO